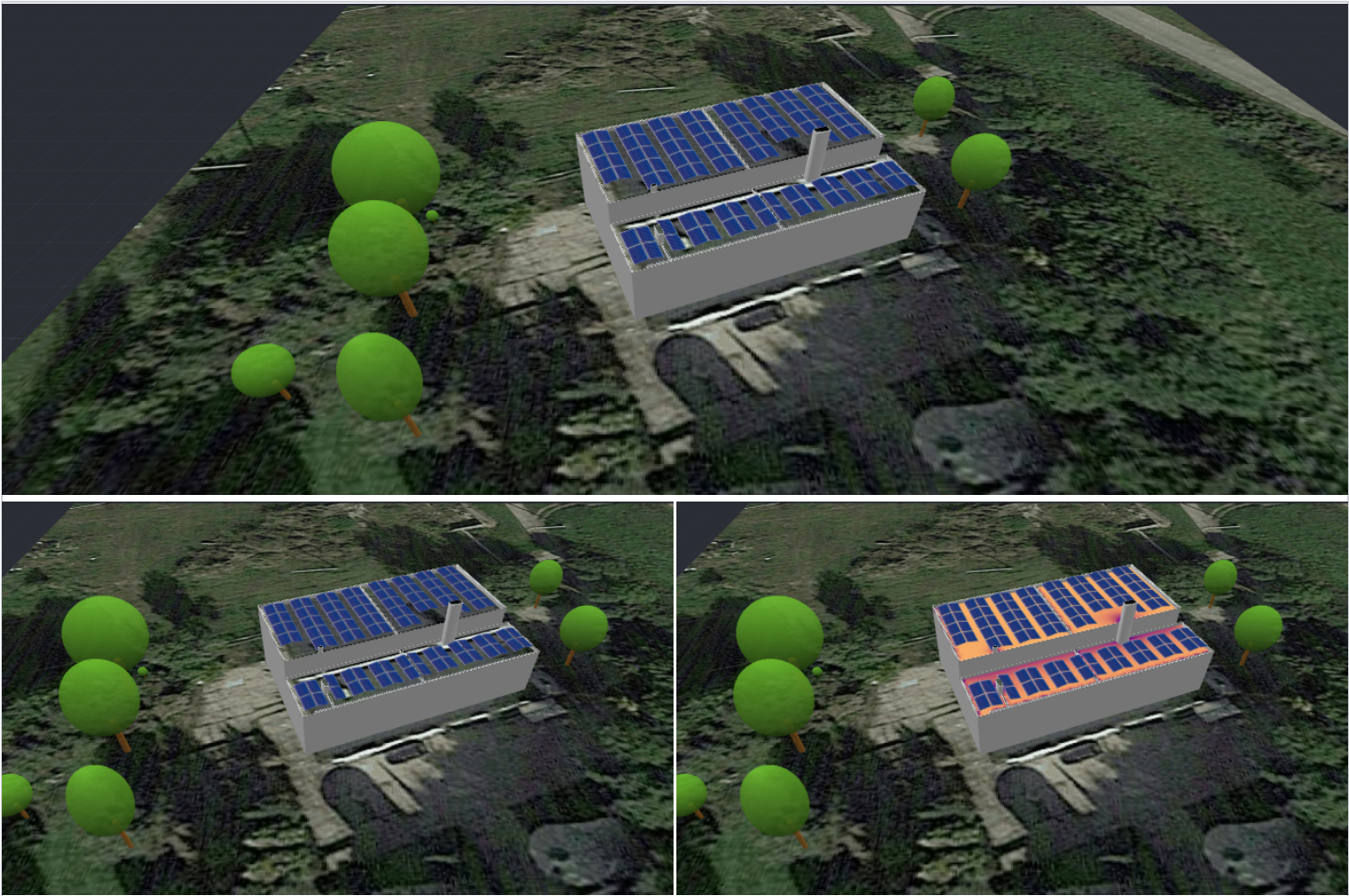


GORZEŃSKIEGO DOBRZYCA

Gen. Augustyna Gorzeńskiego 8, Dobrzyca, 63-330, Poland | 3 kwi 2023



PODSUMOWANIE SYSTEMU

 109 Moduły PV

 1 Falownik

 56 Optymalizatory

PODSUMOWANIE SYMULACJI



Zainstalowana Moc DC
45,78 kWp



Maksymalna Osiągalna Moc AC
40,13 kW



Roczna Produkcja Energii
41,88 MWh



Redukcja Emisji CO2
32,38 t



Ekwiwalent Posadzonych Drzew
1487



Max Osiągalna Moc DC
40,00 kW



Przewymiarowanie DC/AC
80 %



Max Osiągalna Moc AC
50,00 kW



Wskaźnik Wydajności
86 %

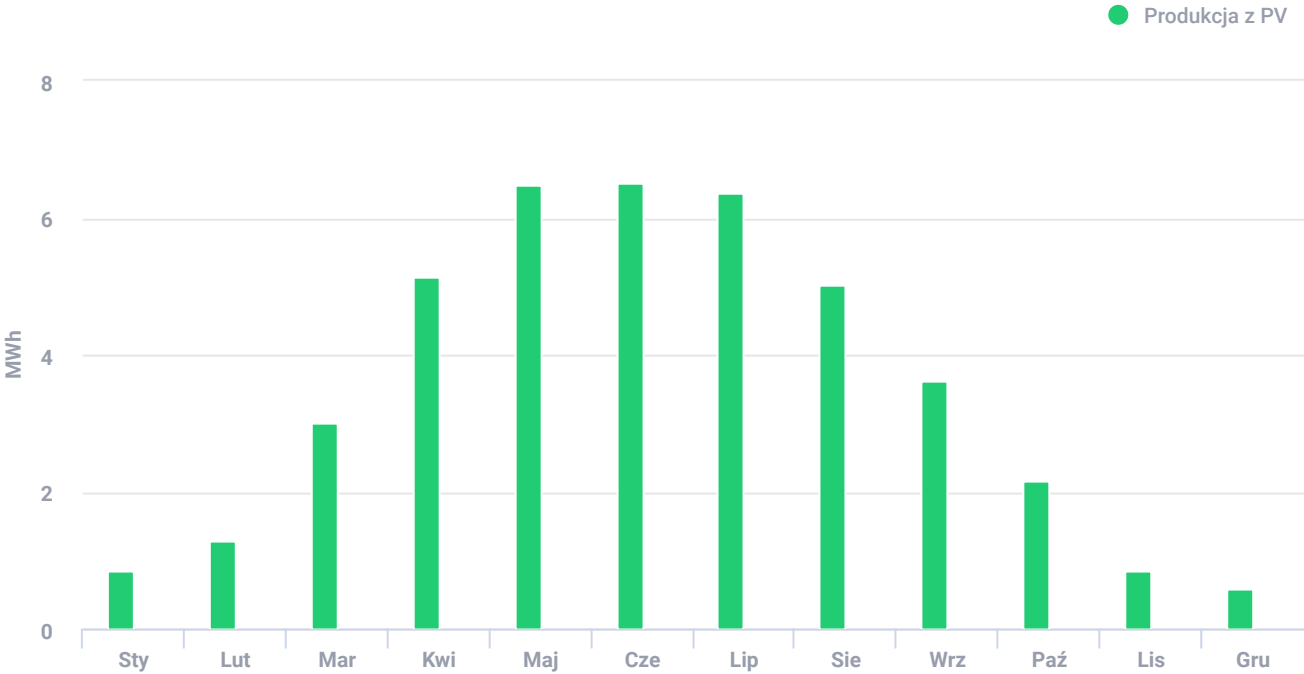


Indeks Wydajności
915 kWh/kWp

GORZEŃSKIEGO DOBRZYCA

Gen. Augustyna Gorzeńskiego 8, Dobrzyca, 63-330, Poland | 3 kwi 2023

SZACOWANA ENERGIA MIESIĘCZNIE



Całkowita obciążona energia: 0%

MODUŁY PV

# Moduł	Model	Szczytowa wartość mocy	Typ montażu	Orientacja	Azymut	Nachylenie
25	JinkoSolar Holding Co. Ltd., JKM-420N-54HL4 Tiger Neo N-Type	10,5 kWp			69°	10°
2	JinkoSolar Holding Co. Ltd., JKM-420N-54HL4 Tiger Neo N-Type	0,8 kWp			69°	10°
25	JinkoSolar Holding Co. Ltd., JKM-420N-54HL4 Tiger Neo N-Type	10,5 kWp			249°	10°
2	JinkoSolar Holding Co. Ltd., JKM-420N-54HL4 Tiger Neo N-Type	0,8 kWp			249°	10°
19	JinkoSolar Holding Co. Ltd., JKM-420N-54HL4 Tiger Neo N-Type	8 kWp			69°	10°
18	JinkoSolar Holding Co. Ltd., JKM-420N-54HL4 Tiger Neo N-Type	7,6 kWp			249°	10°
8	JinkoSolar Holding Co. Ltd., JKM-420N-54HL4 Tiger Neo N-Type	3,4 kWp			249°	10°

GORZEŃSKIEGO DOBRZYCA

Gen. Augustyna Gorzeńskiego 8, Dobrzyca, 63-330, Poland | 3 kwi 2023








MODUŁY PV (POZOSTAŁE)

# Moduł	Model	Szczytowa wartość mocy	Typ montażu	Orientacja	Azymut	Nachylenie
10	JinkoSolar Holding Co. Ltd., JKM-420N-54HL4 Tiger Neo N-Type	4,2 kWp			69°	10°
Całkowity: 109		45,8 kWp				

LISTA MATERIAŁÓW (BOM)

Pozycja	Numer części	Ilość	Cena (zł)	Razem (zł)
 SE50K Manager		1		
 P950		56		
 JKM-420N-54HL4 Tiger Neo N-Type		109		

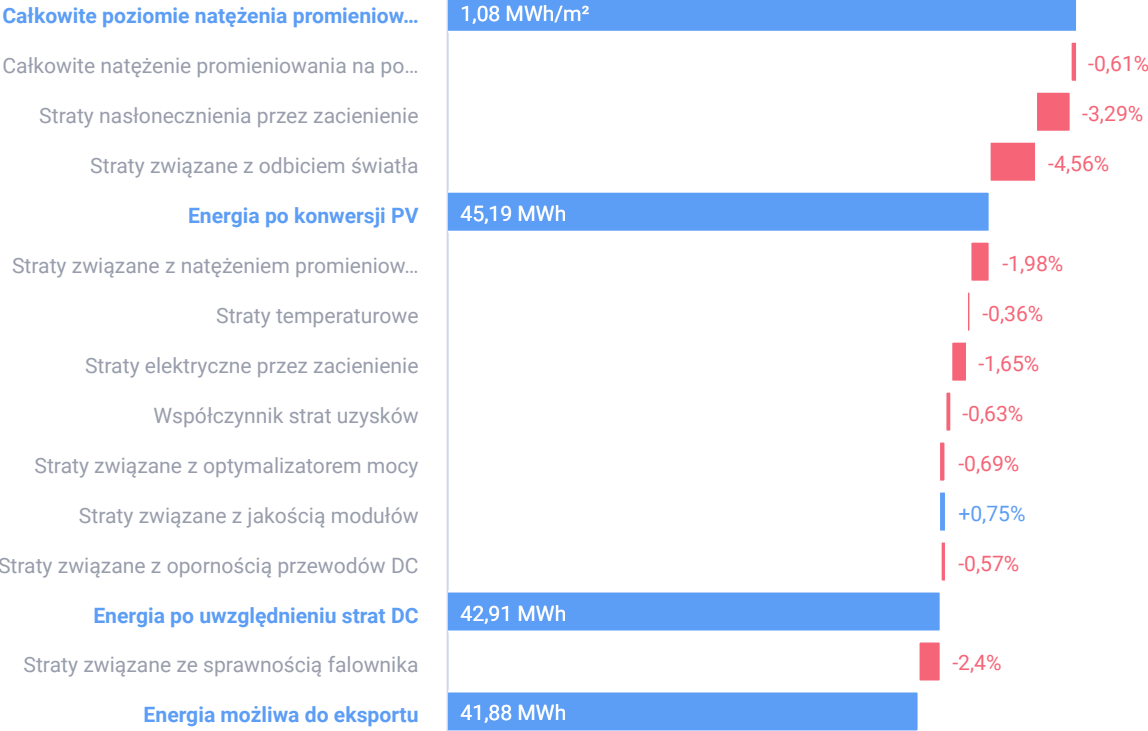
PROJEKT ELEKTRYCZNY

Falowniki i magazyny energii	Łącuchy na falownik	Optymalizatory na łańcuch	Moduły PV na łańcuch
 1 x SE50K Manager 40kW 80%	Jednostka środkowa		
	⌚ 1 x łańcuch	 13 x P950 (2: 1), 1 x P950 (1: 1)	 27
	⌚ 1 x łańcuch	 14 x P950 (2: 1)	 28
	Jednostka po lewej		
	⌚ 2 x łańcuchy	 13 x P950 (2: 1), 1 x P950 (1: 1)	 27

GORZEŃSKIEGO DOBRZYCA

Gen. Augustyna Gorzeńskiego 8, Dobrzyca, 63-330, Poland | 3 kwi 2023

DIAGRAM STRAT SYSTEMU



PARAMETRY SYMULACJI



LOKALIZACJA I SIEĆ

Strefa czasowa	CEST (Warsaw)
Stacja pogodowa	Kalisz (35,27 km stąd)
Wysokość geograficzna stacji	114 m
Źródło danych stacji	Meteonorm 7.1
Sieć	400V L-L, 230V L-N



WSPÓŁCZYNNIKI STRAT

Pobliskie zacienienie	Włącz
Albedo	0,20
Zabrudzenia i śnieg	0%
Modyfikator kąta padania (IAM)	0,05
Współczynnik strat cieplnych Uc (stałe) Montaż zintegrowany	20
Współczynnik strat cieplnych Uc (stałe) Montaż z nachyleniem	29
Współczynnik strat LID	0%
Niedostępność systemu	0%