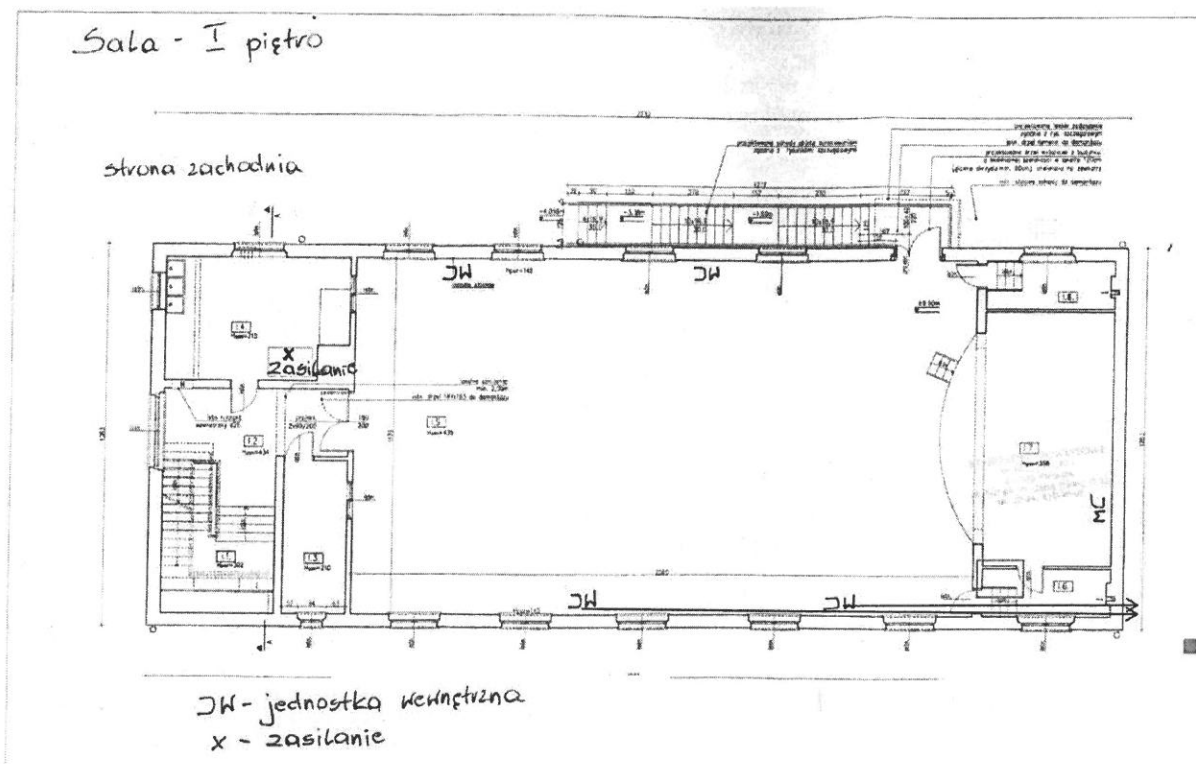


Przystajń, 18.01.2024 r.

/-/ Oferenci

W związku z wnioskami oferentów o wyjaśnienie opisu przedmiotu zamówienia przekazujemy odpowiedzi na złożone zapytania.

1. Czy jest możliwość montażu jednostek zewnętrznych na ścianie północnej (szczytowej)- dotyczy jednostek wewnętrznych położonych na ścianie wschodniej. W załączniku schemat pomocniczy- koncepcja zaznaczone czerwonymi strzałkami.



Zamawiający dopuszcza możliwość montażu jednostek na ścianie północnej.

2. Czy jest możliwość poprowadzenia zasilania z rozdzielniczy która znajduje się obok sceny- na schemacie zaznaczona zielonym prostokątem.

Zamawiający dopuszcza możliwość zasilania z rozdzielniczy obok sceny.

3. Czy zasilanie do jednostek wewnętrznych należy prowadzić w rurkach instalacyjnych czy w korytkach?

Należy instalacje prowadzić w korytkach.

4. Czy do jednostek na ścianie wschodniej zastosować pompki skroplin i odprowadzić skropliny na zewnątrz budynku?

Skropliny należy odprowadzić grawitacyjnie.

5. Czy z jednostek na ścianie zachodniej i szczytowej (scena) można odprowadzić skropliny grawitacyjnie na zewnątrz budynku?

Skropliny należy odprowadzić grawitacyjnie na zewnątrz budynku.

6. Czy dopuszcza się na ścianie północnej zamontowanie agregatów z dwóch jednostek wewnętrznych usytuowanych na ścianie wschodniej (frontowej) - i co za tym idzie poprowadzenie instalacji freonowej między w/w jednostkami poziomo w korytku po ścianie wewnętrznej? Wynika to z sytuacji, gdzie poprowadzenie instalacji freonowej przez poddasze jest niemożliwe z racji bardzo trudnego dostępu, skrajnie niskiej wysokości poddasza i realnego ryzyka zagięcia rur miedzianych i w efekcie spadku wydajności klimatyzatorów.

Zamawiający dopuszcza przedmiotowe rozwiązanie.

7. Proszę o informację jaką drogą ma zostać przeprowadzony układ chłodniczy jednostek wewnętrznych do jednostek zewnętrznych znajdujących się na przeciwległej ścianie (sufit, ściany)

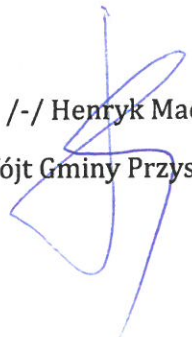
Proponowane rozwiązanie przedstawiono w pytaniu nr 1 i 6.

8. Czy istnieje możliwość fotografii rzeczywistej sali widowiskowej?

Fotografie Sali zamieszczono na stronie postępowania

9. Czy Zamawiający dopuścił możliwość zmiany typu klimatyzatora na kasetonowy o mocy 14kW w ilości dwóch sztuk?

Zamawiający nie dopuszcza możliwości zmiany typu klimatyzatora.


/-/ Henryk Mach
Wójt Gminy Przystajń