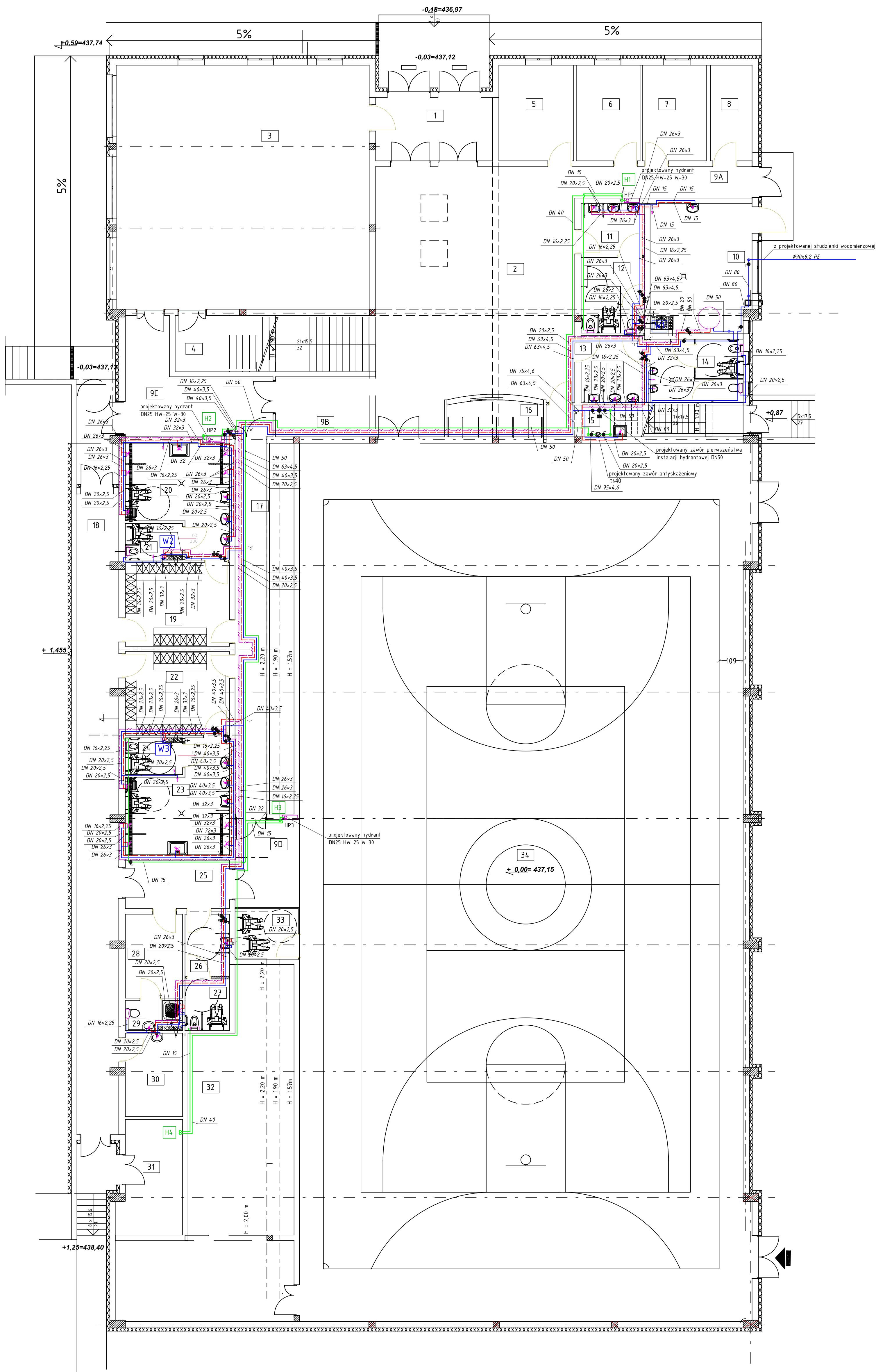
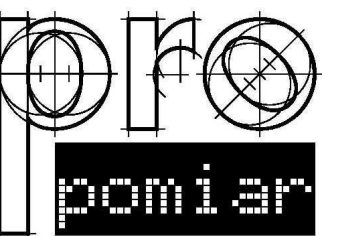


RZUT PARTERU



0.1	WIATROLAP	15,29m2
0.2	HOLL GŁÓWNY	100,96m2
0.3	SALA KONTYNGENCA	127,16m2
0.4	MAGAZYN SPRZĘTU	116,00m2
0.5	GABINET DYREKTOWA	14,72m2
0.6	ADMINISTRACJA I	12,54m2
0.7	ADMINISTRACJA II	12,53m2
0.8	HYDROFOROWANIA	8,20m2
0.9A	KOMUNKACJA	116,92m2
0.9B	KOMUNKACJA	24,64m2
0.9C	KOMUNKACJA	23,88m2
0.9D	KOMUNKACJA	11,75m2
0.10	KOTŁOWNIA	26,16m2
0.11	PRZEDSIÓNEK DAMSKI	6,64m2
0.12	SANITARIAT DAMSKI	9,48m2
0.13	PRZEDSIÓNEK MĘSKI	8,37m2
0.14	SANITARIAT MĘSKI	11,12m2
0.15	SZCZEWK PRZEDKADKOWY	7,53m2
0.16	SZATNIA	8,14m
0.17	KORYTARZ (BUTY SPORTOWE)	26,18m2
0.18	KORYTARZ (OBUIE WIERZCHNIE)	54,96m2
0.19	PRZEBIERALNIA ZAWODNICY I	18,03m2
0.20	UMYWALNIA ZAWODNICY I	20,37m2
0.21	SANITARIAT ZAWODNICY I	9,16m2
0.22	PRZEBIERALNIA ZAWODNICY II	18,03m2
0.23	UMYWALNIA ZAWODNICY II	20,37m2
0.24	SANITARIAT ZAWODNICY II	16,32m2
0.25	HOLL	10,44m2
0.26	PRZEDSIÓNEK	5,72m2
0.27	SANITARIAT	4,74m2
0.28	TRENER - SEDZIOWIE	9,95m2
0.29	ŁAZIENKA	3,30m2
0.30	POKÓJ MASAZU	9,91m2
0.31	MAGAZYN SPRZĘTU OGRODOWEGO	14,39m2
0.32	MAGAZYN SPRZĘTU	84,71m2
0.33	WIDOWNIA DLA NP	6,64m2
0.34	HALA SPORTOWA	809,80m2
	RAZEM	1579,26m2



JEDNOSTKA PROJEKTOWA:
PRO-POMIAR s.c.
ul. Legionów 59
42-200 Częstochowa
tel. / fax 34 361 61 35
tel. kom. 603 666 111 603 999 222
mail biuro@propomiar.com.pl

LEGENDA:

- W1 - pion instalacji wody
- H1 - pion instalacji hydrantowej
- - instalacja wody zimnej
- - instalacja hydrantowa
- - instalacja wody ciepłej c.w.u.
- - instalacja cyrkulacji c.w.u.

HP1 - projektowany hydrant DN25
projektowany podtynkowy z węzłem półsztywnym
hydrant DN25 o długości 30m
HW-25 W-30

INVESTOR:

OBIEKT I ADRES:
Hala sportowa w Międzyzlesiu
jedn. ewid. Międzyzlesie,
obręb nr 020810_4.0001 Międzyzlesie,

TEMAT:
Budowa hali sportowej w Międzyzlesiu
na działce nr 412/1

TEMAT:
Budowa hali sportowej w Międzyzlesiu
na działce nr 412/1

BRANŽA:
sanitarna

TYTUŁ RYSUNKU:
Rzut parteru. Instalacja wody

OPRACOWAŁ: mgr inż. Piotr Magiera	D i
--------------------------------------	--------

upr. nr SLK/0499/PWOS/04 spec. instalacyjna sanit. b.o.	
--	--

SPRAWDZIŁ:	DA
mgr inż. Elżbieta Wisniewska	i

upr. nr Nr L
spec. instalac

ATA:
1.2018

11.2018

[illegible]