

DOKUMENTACJA TECHNICZNA
INWENTARYZACJĄ BUDYNKU
BUDYNEK KATEGORII „XII”



Dariusz Śródecki
ul. Półwiejska 5
62-025 Kostrzyn
kom. 606 304 810
e-mail:
[*biuro.mdprojekt@gmail.com*](mailto:biuro.mdprojekt@gmail.com)

NIP: 779-12-66-033

ADRES INWESTYCJI:

**Miejscowość: POZNAŃ Dz. Geod. Nr 128/4; 128/5;
128/6; 128/8; 128/14; 50/33
Obręb: POZNAŃ; Gmina: Poznań**

NAZWA I ADRES INWESTORA:

**STAROSTWO POWIATOWE W POZNANIU
ul. Maksymiliana Jackowskiego 18; 60-509 Poznań**

AUTORZY DOKUMENTACJI:

BUDOWLANA:

mgr inż. Adrian Biesiedin

Szymon Pokorski

Patryk Ratajczak

KOSTRZYN, październik 2020 r.

SPIS ZAWARTOŚCI OPRACOWANIA.

1. STRONA TYTUOWA

2. SPIS TREŚCI

3. OPIS DO INWENTARYZACJI

- Opis techniczny
- Opis planu zagospodarowania terenu

4. INWENTARYZACJA

- Rysunki:

Rys. 1 Rzut piwnicy – Segment A i B (SKALA 1:100)
Rys. 2 Rzut piwnicy – Segment C (SKALA 1:100)
Rys. 3 Rzut piwnicy – Segment D (SKALA 1:100)
Rys. 4 Rzut parteru – Segment A i B (SKALA 1:100)
Rys. 5 Rzut parteru – Segment C (SKALA 1:100)
Rys. 6 Rzut parteru – Segment D (SKALA 1:100)
Rys. 7 Rzut I piętro – Segment A i B (SKALA 1:100)
Rys. 8 Rzut I piętro – Segment C (SKALA 1:100)
Rys. 9 Rzut I piętro – Segment D (SKALA 1:100)
Rys. 10 Rzut II piętro – Segment A i B (SKALA 1:100)
Rys. 11 Rzut II piętro – Segment C (SKALA 1:100)
Rys. 12 Rzut II piętro – Segment D (SKALA 1:100)
Rys. 13 Rzut III piętro – Segment A i B (SKALA 1:100)
Rys. 14 Rzut III piętro – Segment C (SKALA 1:100)
Rys. 15 Rzut III piętro – Segment D (SKALA 1:100)

OPIS TECHNICZNY:

I. PODSTAWA OPRACOWANIA.

- Informacja ogólna na temat przeznaczenia budynku
- Aktualne przepisy i normy budowlane
- Wizja lokalna i pomiary inwentaryzacyjne wykonywana w miesiącu październiku 2020 r.
- Ogólna informacja od Zleceniodawcy na temat budynku na terenie
- Literatura fachowa

II. OPIS TERENU:

Na terenie znajduje się obiekt kubaturowy służące do celów administracyjnych. Budynek funkcjonuje jako: budynek administracyjny Starostwa Powiatowego w Poznaniu. Budynek jest obiektem piętrowym, o wysokości czterech kondygnacji nadziemnych i jednej kondygnacji podziemnej (piwnicy). Obiekt jest posadowiony mniej więcej od 3,0 m do 6,0 m od granicy. Dach obiektu to dach płaski kryty papą o niewielkim pochyleniu do 5,0 °.

Działki na których się znajduje jest o kształcie nieregularnego wieloboku dążącego do kształtu prostokąta. Od strony północnej i zachodniej posiada dostęp do drogi publicznej (ul. Jackowskiego i ul. Kraszewskiego). Wjazd na posesję jest od strony ul. Jackowskiego poprzez szlaban.

III. BILANS TERENU:

Powierzchnia działki	3594,00 m ²	(100%)
Powierzchnia zabudowy (inwentaryzowanego obiektu)	1474,00 m ²	(41,01%)
Powierzchnia użytkowa (inwentaryzowanego obiektu)	5440,51 m ²	

IV. ZESTAWIENIE INWENTARYZOWANEGO BUDYNKU:

1. PIWNICA

1	KORYTARZ	101,63 m ²
2A	WARSZTAT	8,72 m ²
2	WYDZIAŁ ADMINISTRACYJNY	18,01 m ²
3	POMIESZCZENIE P. SPRZ.	5,43 m ²
4	WYDZIAŁ ADMINISTRACYJNY	19,83 m ²
5	CENTRALA TEL.	22,55 m ²
6	ARCHIWUM ZAKŁADOWE	20,00 m ²

7	WYDZIAŁ INFOR.	22,51 m ²
8	WYDZIAŁ PROMOCJI	6,89 m ²
9	ARCHIWUM ZAKŁADOWE	15,66 m ²
10	ARCHIWUM ZAKŁADOWE	30,29 m ²
11	ARCHIWUM ZAKŁADOWE	18,50 m ²
12	WYDZ. BEZP., ZARZĄDZANIA KRYZYSOWEGO I SPRAW OBYWATELSKICH	8,02 m ²
13	WYDZ. ADM. ARCH-BUD.	27,41 m ²
14	WYDZIAŁ ADMINISTRACYJNY	7,10 m ²
14A	WYDZIAŁ PROMOCJI	23,53 m ²
14B	WYDZIAŁ ADMINISTRACYJNY	47,93 m ²
15	WYŁĄCZNIK PRADU	8,80 m ²
16	WC MĘSKIE	13,61 m ²
17	WC DAMSKIE	12,35 m ²
20	WYDZIAŁ INFOR.	19,04 m ²
22	WYDZIAŁ ORG. REFERAT ARCHIWUM ZAKŁADOWE	20,71 m ²
23	ARCHIWUM ZAKŁADOWE	37,76 m ²
24	WYDZ. KOM. I TRANS.	290,88 m ²
25	ARCHIWUM ZAKŁADOWE	36,25 m ²
26	POWIATOWY OŚRODEK DOK. GEOD. I KARTOGR.	36,48 m ²
27	KORYTARZ	46,96 m ²
28	MASZYNOWNIA DZWIGU	15,60 m ²
29	ARCHIWUM WYDZ. KOM.	41,78 m ²
30	ARCHIWUM WYDZ. KOM.	35,10 m ²
31	ARCHIWUM WYDZ. KOM.	37,92 m ²
32	WYDZIAŁ OCHRONY ŚRODOWISKA, ROLNICTWA I LEŚNICTWA	11,24 m ²
<u>RAZEM:</u>		<u>1068,49 m²</u>

2. PARTER

001	KORYTARZ	112,36 m ²
002	WYDZIAŁ ORGANIZACYJNY	27,90 m ²
003	OHCRONA	11,99 m ²
004	WYDZIAŁ ADMINISTRACJI ARCHITEKTONICZNO-BUDOWLANEJ	73,52 m ²
005	WYDZIAŁ ADMINISTRACJI ARCHITEKTONICZNO-BUDOWLANEJ	25,18 m ²
006	WYDZIAŁ ADMINISTRACJI ARCHITEKTONICZNO-BUDOWLANEJ	67,35 m ²
007	WYDZIAŁ ADMINISTRACJI ARCHITEKTONICZNO-BUDOWLANEJ	13,55 m ²
008	WYDZIAŁ ADMINISTRACJI ARCHITEKTONICZNO-BUDOWLANEJ	15,12 m ²
009	WYDZIAŁ ADMINISTRACJI ARCHITEKTONICZNO-BUDOWLANEJ	20,52 m ²
010	WYDZIAŁ ADMINISTRACJI ARCHITEKTONICZNO-BUDOWLANEJ	41,42 m ²
011	WYDZIAŁ ADMINISTRACJI ARCHITEKTONICZNO-BUDOWLANEJ	6,76 m ²
012	WC MĘSKIE	13,20 m ²
013	WC DAMSKIE	11,92 m ²
018	WYDZIAŁ KOMUNIKACJI	182,74 m ²
019	POMIESZCZENIE SOCJALNE – KUCHNIA	22,17 m ²
020	WYDZIAŁ KOMUNIKACJI I TRANSPORTU	20,67 m ²
021	WYDZIAŁ KOMUNIKACJI I TRANSPORTU	19,66 m ²
022	WYDZIAŁ KOMUNIKACJI I TRANSPORTU	38,26 m ²
023	WYDZIAŁ KOMUNIKACJI I TRANSPORTU	32,86 m ²

023A	SERWEROWNIA	4,18 m ²
024	WYDZIAŁ KOMUNIKACJI I TRANSPORTU	18,89 m ²
025	WYDZIAŁ KOMUNIKACJI I TRANSPORTU	19,20 m ²
026	WYDZIAŁ KOMUNIKACJI I TRANSPORTU	37,80 m ²
026A	WYDZIAŁ KOMUNIKACJI I TRANSPORTU	14,50 m ²
027	KASA	16,30 m ²
029	KORYTARZ	52,73 m ²
030	WYDZIAŁ KOMUNIKACJI I TRANSPORTU	22,39 m ²
031	WYDZIAŁ KOMUNIKACJI I TRANSPORTU	18,77 m ²
032	WYDZIAŁ KOMUNIKACJI I TRANSPORTU	17,78 m ²
033	WC	2,31 m ²
034	WC	5,10 m ²
035	WYDZIAŁ KOMUNIKACJI I TRANSPORTU	35,16 m ²
036	WYDZIAŁ KOMUNIKACJI I TRANSPORTU	24,77 m ²
037	WYDZIAŁ KOMUNIKACJI I TRANSPORTU	12,68 m ²
038	WC	3,04 m ²
	<u>RAZEM:</u>		<u>1062,75 m²</u>

3. I PIĘTRO

101	KORYTARZ	156,85 m ²
-----	----------	-------	-----------------------

102	WYDZIAŁ ORGANIZACYJNY	35,38 m ²
103E	GABINET STAROSTWA	17,15 m ²
103D	GABINET STAROSTWA	25,77 m ²
103C	SEKRETARZ POWIATU, BIURO ZAMÓWIEŃ PUBLICZNYCH, GABINET STAROSTY	19,96 m ²
103B	SEKRETARZ POWIATU, BIURO ZAMÓWIEŃ PUBLICZNYCH, GABINET STAROSTY	25,21 m ²
103A	SEKRETARZ POWIATU, BIURO ZAMÓWIEŃ PUBLICZNYCH, GABINET STAROSTY	21,02 m ²
104	GABINET SATROSTY	27,35 m ²
104A	HALL	3,18 m ²
104B	KUCHNIA	4,78 m ²
105	GABINET SATROSTY	15,52 m ²
106	GABINET SATROSTY	19,74 m ²
107	GABINET SATROSTY	32,23 m ²
108	GABINET SATROSTY	16,18 m ²
109	GABINET SATROSTY	15,92 m ²
110	GABINET SATROSTY	22,52 m ²
111	GABINET STAROSTY	23,71 m ²
110A	GABINET SATROSTY	6,81 m ²
112	WC MĘSKIE	13,19 m ²
113	WC DAMSKIE	14,07 m ²
117	WYDZIAŁ KOORDYNACJI PROJEKTÓW	16,70 m ²
117A	WYDZIAŁ KOORDYNACJI PROJEKTÓW	20,23 m ²
118	OBSŁUGA KLIENTÓW	22,26 m ²
119	WYDZIAŁ ZASOBU GEODEZYJNEGO I KARTOGRAFICZNEGO	271,90 m ²
120	WYDZIAŁ ZASOBU GEODEZYJNEGO I KARTOGRAFICZNEGO	18,22 m ²

121	WYDZIAŁ ZASOBU GEODEZYJNEGO I KARTOGRAFICZNEGO	18,20 m ²
122	KASA	11,47 m ²
123	WYDZIAŁ ZASOBU GEODEZYJNEGO I KARTOGRAFICZNEGO	20,70 m ²
124	WYDZIAŁ ZASOBU GEODEZYJNEGO I KARTOGRAFICZNEGO	17,24 m ²
125	POMIESZCZENIE TECHNICZNE	1,96 m ²
125B	KUCHNIA	10,25 m ²
126	WYDZIAŁ ORGANIZACYJNY	19,80 m ²
127	WYDZIAŁ ORGANIZACYJNY	15,62 m ²
128	WYDZIAŁ ORGANIZACYJNY	24,24 m ²
129	KORYTARZ	40,11 m ²
130	WC	7,24 m ²
132	WYDZIAŁ AUDYTU I KONTROLI	17,71 m ²
133	WYDZIAŁ AUDYTU I KONTROLI	17,64 m ²
134	WYDZIAŁ OCHRONY INFORMACJI NIEJAWNYCH	16,02 m ²
135	WYDZIAŁ ORGANIZACYJNY	19,98 m ²
136	WYDZIAŁ AUDYTU I KONTROLI	19,00 m ²
	<u>RAZEM:</u>	<u>1143,03 m²</u>

4. II PIĘTRO

201	KORYTARZ	132,49 m ²
202	SERWEROWNIA	17,40 m ²
203	WYDZIAŁ OCHRONY ŚRODOWISKA, ROLNICTWA I LEŚNICTWA	17,98 m ²
203A	WYDZIAŁ OCHRONY ŚRODOWISKA, ROLNICTWA I LEŚNICTWA	20,81 m ²
204A	WYDZIAŁ OCHRONY ŚRODOWISKA, ROLNICTWA I LEŚNICTWA	46,37 m ²
204	WYDZIAŁ OCHRONY ŚRODOWISKA, ROLNICTWA I LEŚNICTWA	50,35 m ²

205	WYDZIAŁ OCHRONY ŚRODOWISKA, ROLNICTWA I LEŚNICTWA	11,01 m ²
206	WYDZIAŁ INFORMATYKI	15,72 m ²
206A	WYDZIAŁ INFORMATYKI	17,09 m ²
207	WYDZIAŁ OCHRONY ŚRODOWISKA, ROLNICTWA I LEŚNICTWA	62,10 m ²
207A	WYDZIAŁ OCHRONY ŚRODOWISKA, ROLNICTWA I LEŚNICTWA	15,92 m ²
208	WYDZIAŁ OCHRONY INFORMACJI NIEJAWNYCH, INSPEKTOR OCHRONY DANYCH	20,99 m ²
209	WYDZIAŁ BEZPIECZEŃSTWA I ZARZĄDZANIA KRYZYSOWEGO	45,60 m ²
210	WYDZIAŁ BEZPIECZEŃSTWA I ZARZĄDZANIA KRYZYSOWEGO	7,15 m ²
211	WC MĘSKI	13,63 m ²
212	WC DAMSKI	13,58 m ²
216	POWIATOWY OŚRODEK DOKUMENTACJI GEODEZYJNEJ I KARTOGRAFICZNEJ	21,79 m ²
217	POWIATOWY OŚRODEK DOKUMENTACJI GEODEZYJNEJ I KARTOGRAFICZNEJ	18,53 m ²
218	POWIATOWY OŚRODEK DOKUMENTACJI GEODEZYJNEJ I KARTOGRAFICZNEJ	24,07 m ²
219	POWIATOWY OŚRODEK DOKUMENTACJI GEODEZYJNEJ I KARTOGRAFICZNEJ	20,25 m ²
220	POWIATOWY OŚRODEK DOKUMENTACJI GEODEZYJNEJ I KARTOGRAFICZNEJ	218,24 m ²
221	MAGAZYN	7,61 m ²
222/222A	POWIATOWY OŚRODEK DOKUMENTACJI GEODEZYJNEJ I KARTOGRAFICZNEJ	70,81 m ²
223	POWIATOWY OŚRODEK DOKUMENTACJI GEODEZYJNEJ I KARTOGRAFICZNEJ	21,52 m ²
224	POWIATOWY OŚRODEK DOKUMENTACJI GEODEZYJNEJ I KARTOGRAFICZNEJ	21,88 m ²
225	BIURO OBSŁUGI KLIENTA	33,20 m ²
226	KUCHNIA I SERWEROWNIA	9,94 m ²

227	POMIESZCZENIE TECHNICZNE	1,96 m ²
228	WYDZIAŁ PROMOCJI I AKTYWNOŚCI	17,24 m ²
229	KORYTARZ	48,11 m ²
230	WC	7,47 m ²
232	WYDZIAŁ PROMOCJI I AKTYWNOŚCI	16,25 m ²
233	WYDZIAŁ KADR I PŁAC	15,54 m ²
234	WYDZIAŁ PROMOCJI I AKTYWNOŚCI	16,61 m ²
235	WYDZIAŁ KADR I PŁAC	19,88 m ²
236	WYDZIAŁ KADR I PŁAC	19,87 m ²
	<u>RAZEM:</u>	<u>1138,96 m²</u>

5. III PIĘTRO

301	KORYTARZ	131,56 m ²
302	WYDZIAŁ EDUKACJI	19,10 m ²
303	WYDZIAŁ BUDŻETU	15,90 m ²
304	WYDZIAŁ BUDŻETU	24,40 m ²
305	WYDZIAŁ FINANSÓW	31,05 m ²
305A	WYDZIAŁ FINANSÓW	56,54 m ²
306	WYDZIAŁ FINANSÓW	13,95 m ²
307	WYDZIAŁ OCHRONY ŚRODOWISKA, ROLNICTWA I LEŚNICTWA	11,44 m ²
308A	WYDZIAŁ ADMINISTRACYJNY	21,31 m ²
308	WYDZIAŁ ADMINISTRACYJNY	30,31 m ²
309	WYDZIAŁ ADMINISTRACYJNY	8,40 m ²
310	WC MĘSKI	13,63 m ²
311	WC DAMSKI	13,58 m ²
315	SALA KONFERENCYJNA	63,29 m ²
316	BIURO RADY	19,37 m ²
317	KUCHNIA	26,19 m ²

319	SALA SESYJNA	253,38 m ²
320	PALARNIA	20,10 m ²
322	BIURO RADY	19,09 m ²
321	RADA POWIATU W POZNANIU	18,40 m ²
323	BIURO RADY	19,10 m ²
324	KORYTARZ	28,29 m ²
325	WYDZIAŁ TWORZENIA I REALIZACJI PROJEKTÓW	45,57 m ²
326	WYDZIAŁ TWORZENIA I REALIZACJI PROJEKTÓW	15,97 m ²
327	WC DAMSKI	7,19 m ²
328	WC MĘSKI	4,02 m ²
329	WYDZIAŁ EDUKACJI	38,31 m ²
330	WYDZIAŁ EDUKACJI	20,18 m ²
331	WYDZIAŁ EDUKACJI, WYDZIAŁ RADCÓW PRAWNYCH	19,56 m ²
332	WYDZIAŁ RADCÓW PRAWNYCH	21,10 m ²
	<u>RAZEM:</u>		<u>1027,28 m²</u>

V. OGÓLNA OCENA STANU TECHNICZNEGO ISTNIEJĄCEGO BUDYNKU:

PRZEZNACZENIE BUDYNKU

Budynek znajduje się na działce geod. nr 128/4, 128/5, 128/6, 128/8, 128/14, 50/33 przy ul. Jackowskiego i ul. Kraszewskiego w Poznaniu. Budynek jest obiektem kubaturowym piętrowym z podpiwniczeniem. Jest to budynek piętrowy podpiwniczony z czterema kondygnacjami naziemnymi i jedną podziemną. W budynku znajdują się pomieszczenia biurowe, administracyjne, kasy, warsztatowe, gospodarcze i toalety dla personelu oraz petentów. Do budynku są doprowadzone media w postaci istniejących przyłączy elektrycznego, wodnego, kanalizacyjnego, telekomunikacyjnego i teleinformatycznego.

OPIS ISTNIEJĄCEGO STANU KONSTRUKCJI

BUDYNEK STAROSTAW POWIATOWEGO W POZNANIU

Budynek istniejący służy jako budynek administracji publicznej jest wykonany w technologii tradycyjnej murowanej z elementami żelbetowymi monolitycznymi. Ściany budynku wykonane są jako murowane z cegły pełnej, a ściany fundamentowe również z cegły pełnej, ocieplone warstwą styropianu o grubości ok. 10 cm. Konstrukcja murowa istniejąca, w

piwnicy występują stalowe belki wsporcze stropowe z dwuteowników, stropy między kondygnacjami wykonane są w technologii monolitycznej. Konstrukcja dachu wykonana jest jako elementy prefabrykowane betonowe kształujące dach płaski. Pokrycie dachu z dwóch warstw papy asfaltowej. Posadzka wykonana jest z betonu przykrytego wykładziną PCV. Stolarka okienna z PCV, a drzwiowa to drzwi z PCV i aluminiowe.

PODSUMOWANIE

Obecny stan ocenia się jako zadowalający. Nie stwierdzono, żadnych spękań, ani zarysowań ścian. Tynki są również w należytym stanie. Nie stwierdzono jakichkolwiek ugięć czy zarysowań istniejącej konstrukcji. Pomieszczenia budynku umieszczone nad ziemią nie sprawiają zagrożenia, jak również piwniczne. Stropy nie wykazują ugięć i spękań i są utrzymane w zadowalającym stanie. Dostęp na pierwszych trzech kondygnacjach nadziemnych jest dla pracowników Starostwa oraz dla obsługiwanych petentów, natomiast na ostatniej kondygnacji dostęp ma reszta pracowników Starostwa oraz Władze Powiatu i Radni. Konstrukcja i połać dachu w należytym stanie utrzymana.

PLAN ZAGOSPODAROWANIA TERENU
DZIAŁKI NR 128/4, 128/5, 128/6, 128/8, 128/14, 50/33
PRZY UL. JACKOWSKIEGO I UL. KRASZEWSKIEGO W POZNANIU
STAN ISTNIEJĄCY

- Podstawa opracowania

- uzgodnienia z Inwestorem;
- wizja lokalna;
- inwentaryzacja;
- obowiązujące przepisy i normy

- Przedmiot opracowania

Przedmiotem opracowania jest plan zagospodarowania działki nr 128/4, 128/5, 128/6, 128/8, 128/14, 50/33 zlokalizowanej przy ul. Jackowskiego i ul. Kraszewskiego w Poznaniu. Istniejący budynek jest użytkowany jako budynek administracyjny Starostwa Powiatowego w Poznaniu.

- Istniejące zagospodarowanie działki

Zestawienie powierzchni:

- działka nr 128/4, 128/5, 128/6, 128/8, 128/14, 50/33 - ok. 3594,00 m²
- **Łącznie:** - ok. 3594,00 m²

- Istniejąca powierzchnia zabudowy:

BUDYNKI:

- BUDYNEK STAROSTWA POWIATOWEGO 1474,00 m²
- STRUŻÓWKA ok. 30,50 m²

**Powierzchnia zabudowy wszystkich istniejących
budynków i budowli na działce**

- 1504,50m²

Istniejące budynki są użytkowane do celów administracyjnych. Wykonane w konstrukcji tradycyjnej murowanej z cegły pełnej, jedno – i 5-kondygnacyjne, również podpiwniczone i nie podpiwniczone. Połacie dachowe istniejące jako dachy płaskie (papa asfaltowa).

Wysokość budynku do kalenicy

- max. ok. 14,7 m

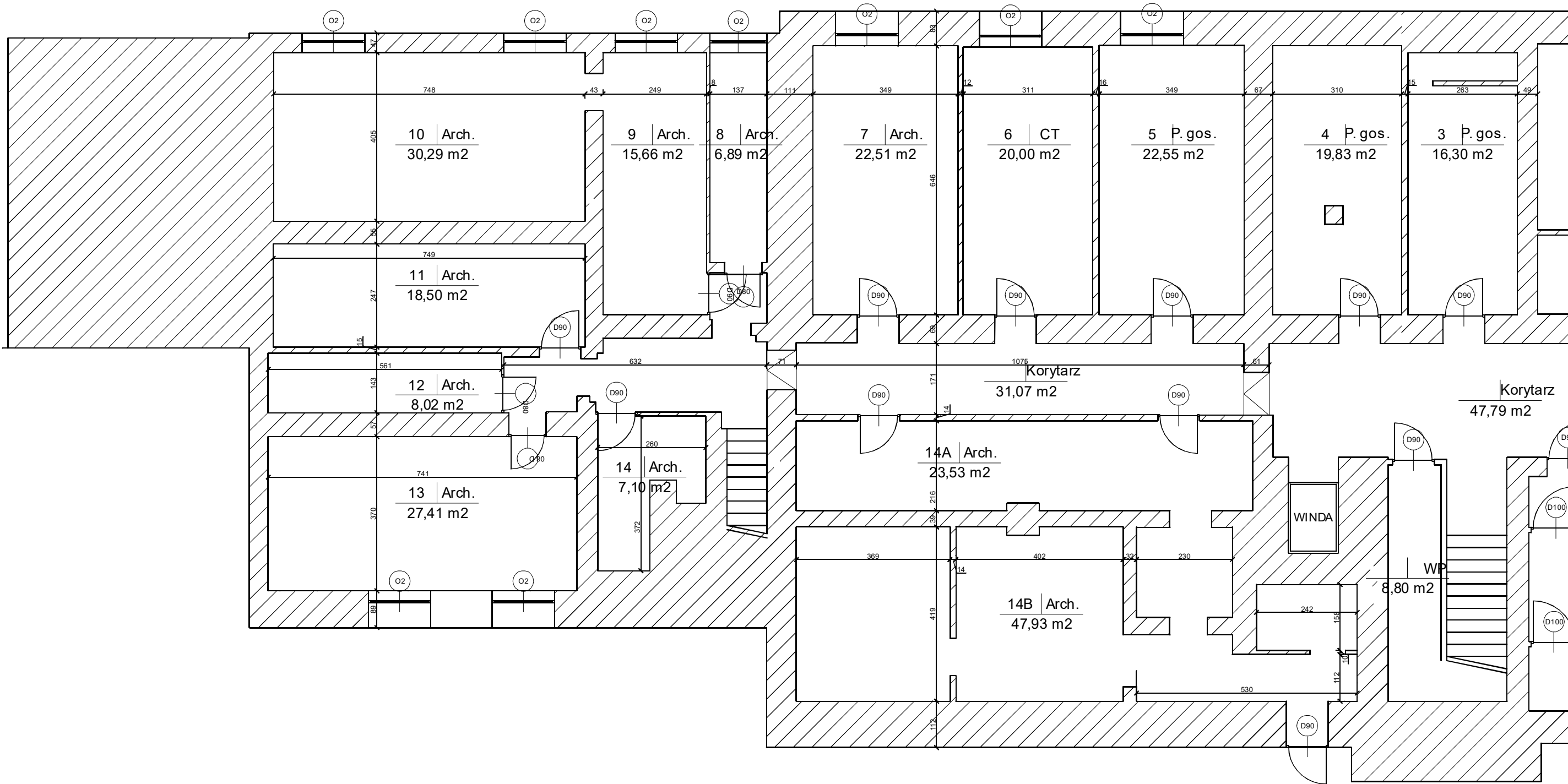
Powierzchnia działki 3594,00 m² (100%)

Powierzchnia zabudowy (łącznie) 1504,50 m² (41,86%)

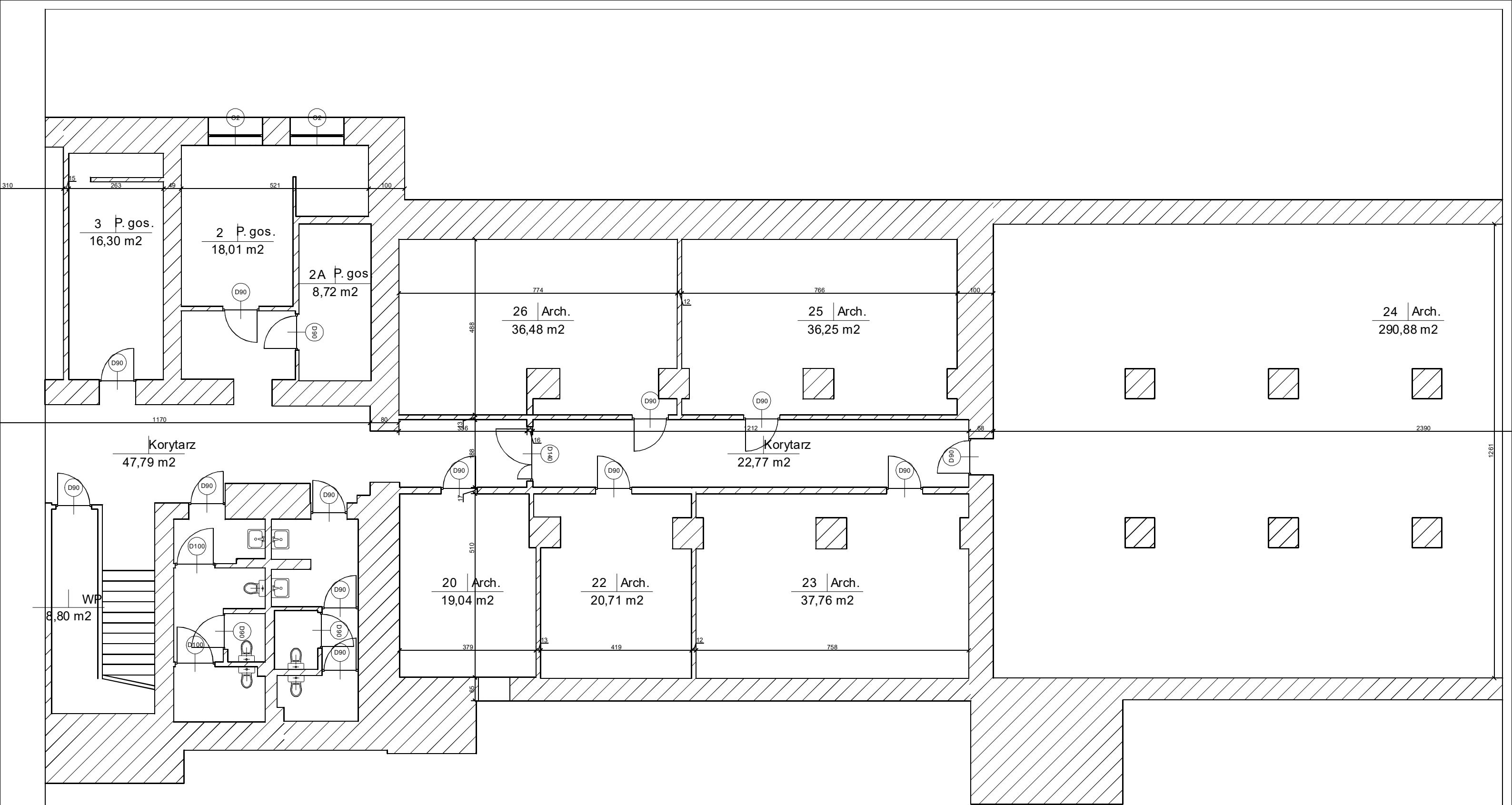
Procent zabudowy działki

- ok. 41,86%

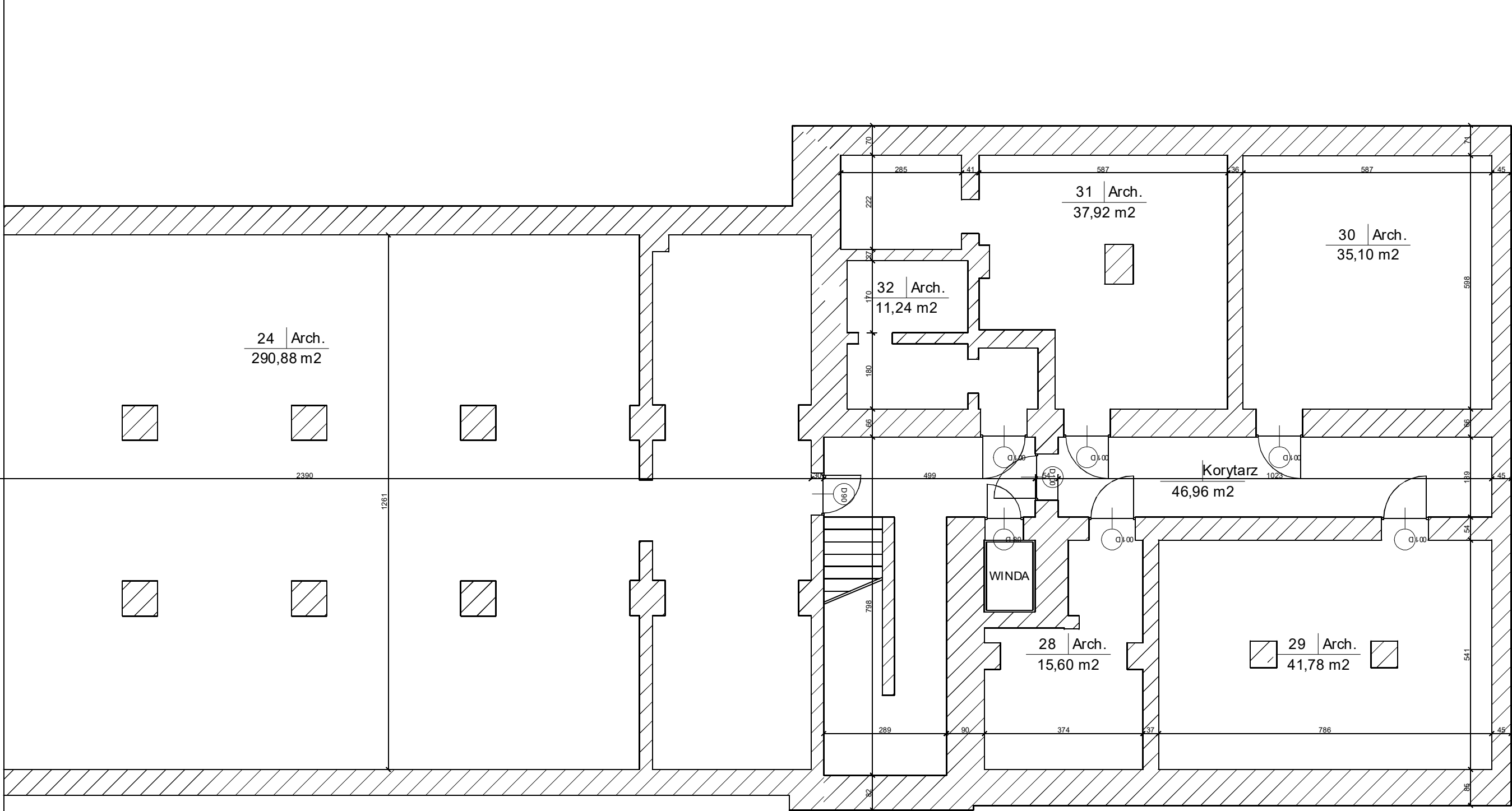
- Przyłączenie budynków do sieci zewnętrznych:
- Kanalizacyjne;
- Wodne;
- Kanalizacja deszczowa;
- Energetyczne;
- Telefoniczne;
- Teleinformatyczne.



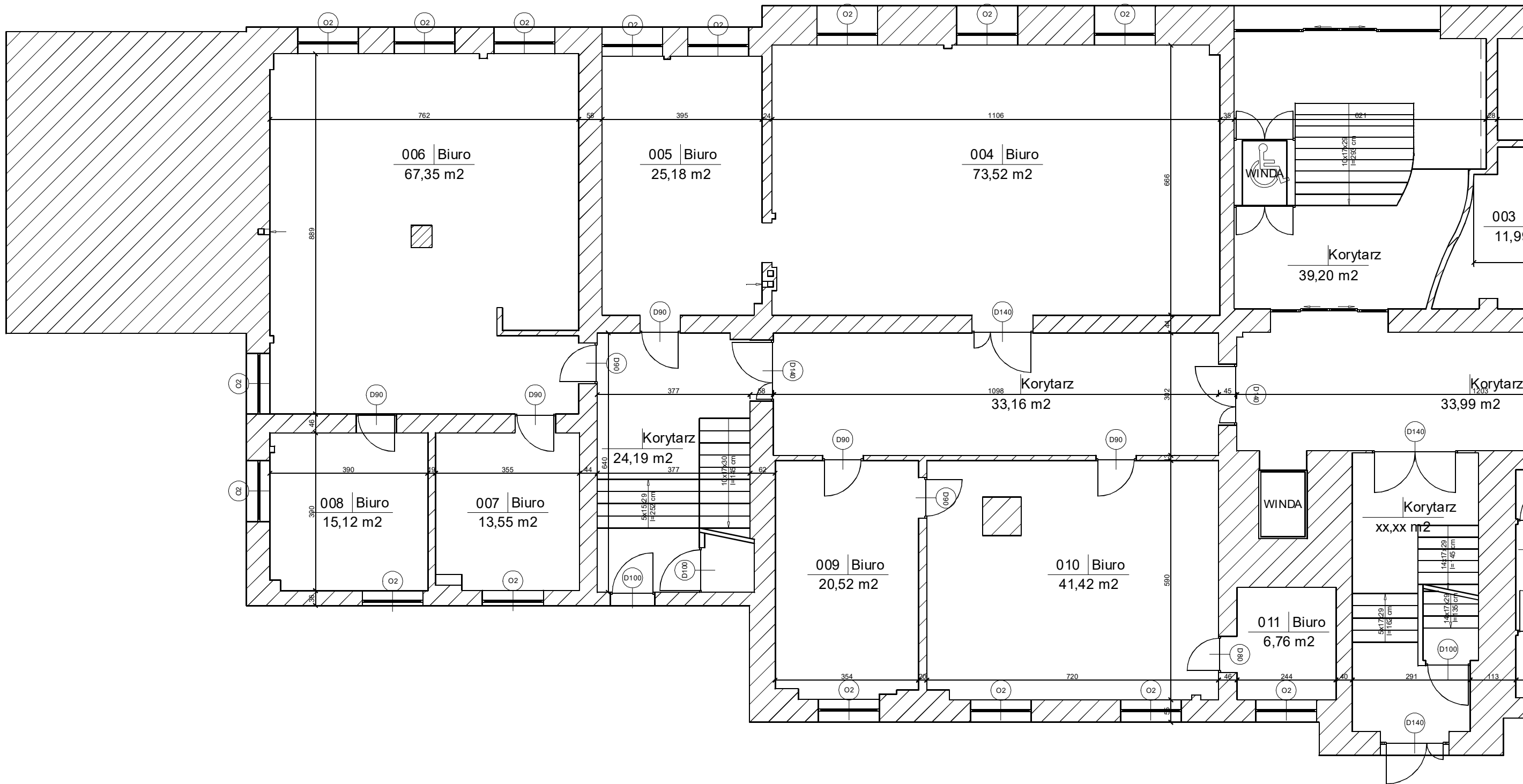
1				
Nazwa jednostki projektującej	MD-Projekt Ratowski Inżynierstwo ul. Półwiejska 5 62-025 Kostrzyn Wielkopolski			
Adres obiektu	Starostwo Powiatowe w Poznaniu ul. Maksymiliana Jackowskiego 18; 60-509 Poznań Dz. Geod. nr 128/4; 128/5; 128/6; 128/8; 128/14; 50/33			
Adres inwestora	STAROSTWO POWIATOWE W POZNANIU ul. Maksymiliana Jackowskiego 18; 60-509 Poznań			
Nazwa projektu	INWENTARYZACJA BUDOWLANA			
Nazwa rysunku	RZUT PIWNICY - SEGMENT A I B			
Branża	BUDOWLANA			
Opracował:	mgr inż. Adrian Biesiedin	Podpis:		Nr upr.:
Opracował:	Szymon Pokorski	Podpis:		Nr upr.:
Opracował:	Patryk Ratajczak	Podpis:		Nr upr.:
Data wykonania				SKALA: 1:100
PAŹDZIERNIK 2020				NR. RYS.: 1



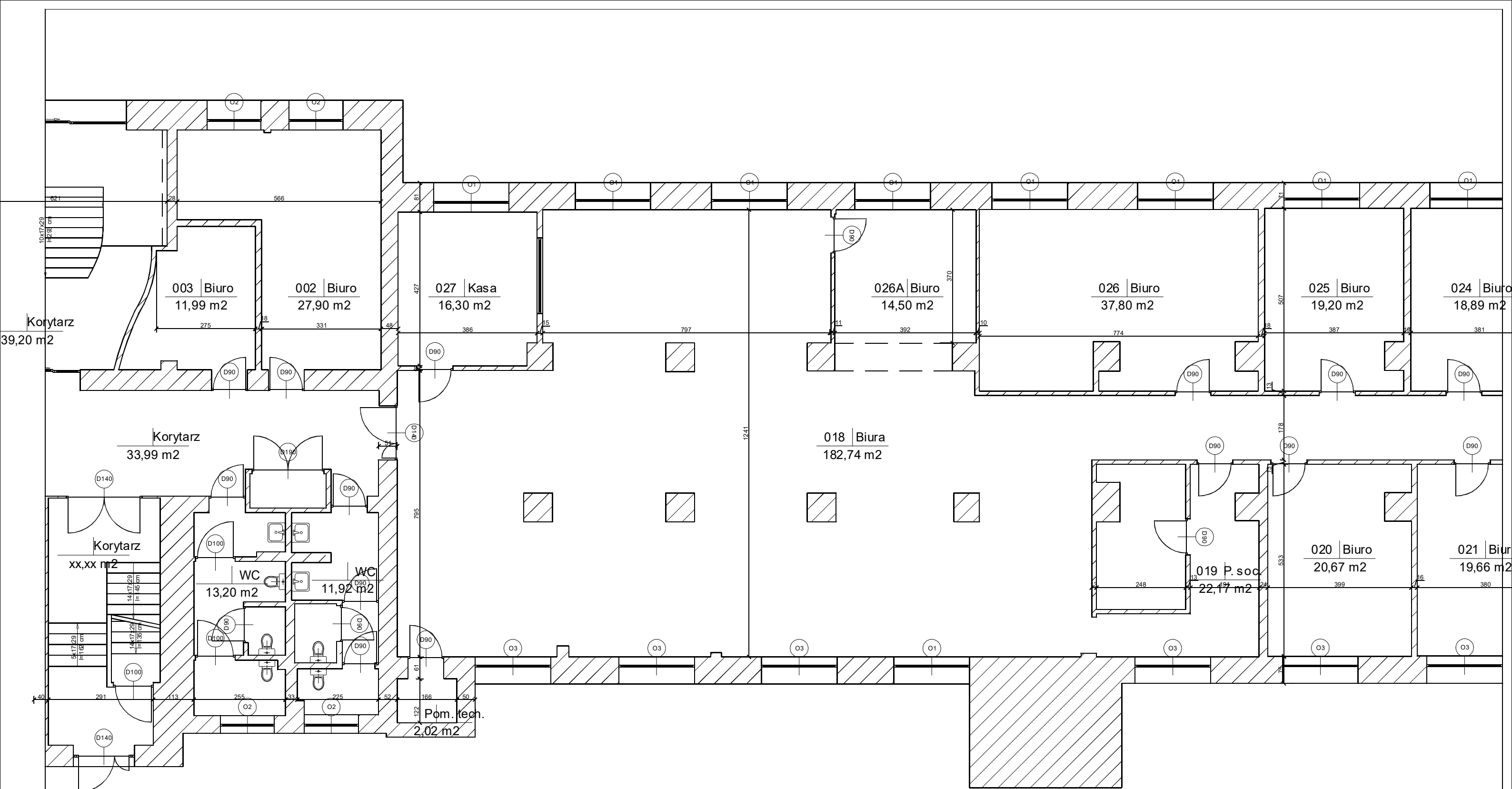
Nazwa jednostki projektującej		MD Projekt Kompleksowe Usługi Inżynierskie Dariusz Śródecki ul. Półwiejska 5 62-025 Kostrzyn Wielkopolski			
Adres obiektu		Starostwo Powiatowe w Poznaniu ul. Maksymiliana Jackowskiego 18; 60-509 Poznań Dz. Geod. nr 128/4; 128/5; 128/6; 128/8; 128/14; 50/33			
Adres inwestora		STAROSTWO POWIATOWE W POZNANIU ul. Maksymiliana Jackowskiego 18; 60-509 Poznań			
Nazwa projektu		INWENTARYZACJA BUDOWLANA			
Nazwa rysunku		RZUT PIWNICY - SEGMENT C			
Branża		BUDOWLANA			
Opracował:	mgr inż. Adrian Biesiedin	Podpis:		Nr upr.:	
Opracował:	Szymon Pokorski	Podpis:		Nr upr.:	
Opracował:	Patryk Ratajczak	Podpis:		Nr upr.:	
Data wykonania		PAŹDZIERNIK 2020		SKALA:	1:100
		NR. RYS.:		2	



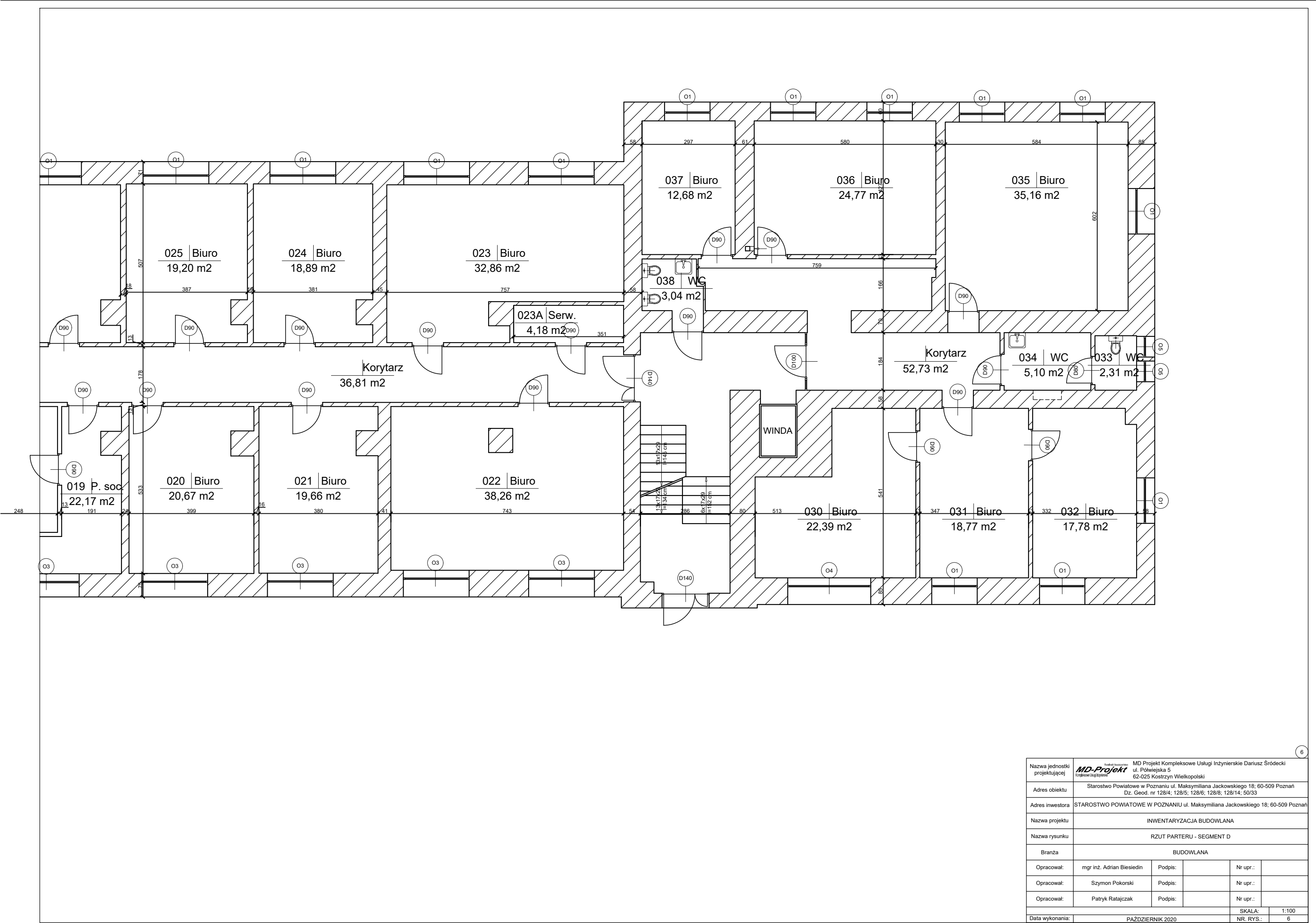
Nazwa jednostki projektującej		MD Projekt Kompleksowe Usługi Inżynierskie Dariusz Śródecki ul. Półwiejska 5 62-025 Kostrzyn Wielkopolski			
Adres obiektu		Starostwo Powiatowe w Poznaniu ul. Maksymiliana Jackowskiego 18; 60-509 Poznań Dz. Geod. nr 128/4; 128/5; 128/6; 128/8; 128/14; 50/33			
Adres inwestora		STAROSTWO POWIATOWE W POZNANIU ul. Maksymiliana Jackowskiego 18; 60-509 Poznań			
Nazwa projektu		INWENTARYZACJA BUDOWLANA			
Nazwa rysunku		RZUT PIWNICY - SEGMENT D			
Branża		BUDOWLANA			
Opracował:	mgr inż. Adrian Biesiedin	Podpis:		Nr upr.:	
Opracował:	Szymon Pokorski	Podpis:		Nr upr.:	
Opracował:	Patryk Ratajczak	Podpis:		Nr upr.:	
Data wykonania		PAŹDZIERNIK 2020		SKALA:	1:100
		NR. RYS.:		3	



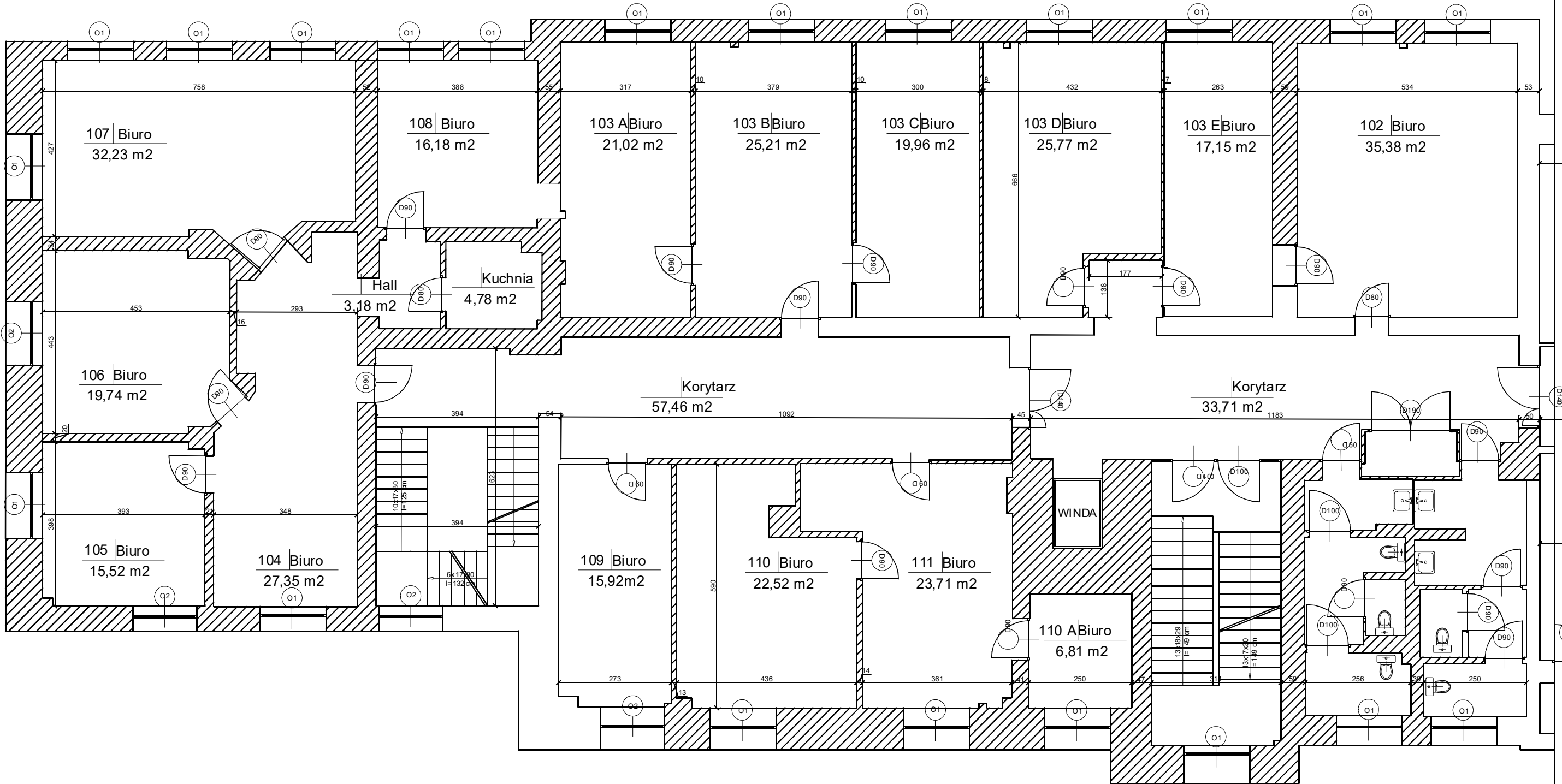
Nazwa jednostki projektującej				MD Projekt Kompleksowe Usługi Inżynierskie Dariusz Śródecki ul. Półwiejska 5 62-025 Kostrzyn Wielkopolski			
Adres obiektu				Starostwo Powiatowe w Poznaniu ul. Maksymiliana Jackowskiego 18; 60-509 Poznań Dz. Geod. nr 128/4; 128/5; 128/6; 128/8; 128/14; 50/33			
Adres inwestora				STAROSTWO POWIATOWE W POZNANIU ul. Maksymiliana Jackowskiego 18; 60-509 Poznań			
Nazwa projektu				INWENTARYZACJA BUDOWLANA			
Nazwa rysunku				RZUT PARTERU - SEGMENT A I B			
Branża				BUDOWLANA			
Opracował:		mgr inż. Adrian Biesiedin	Podpis:		Nr upr.:		
Opracował:		Szymon Pokorski	Podpis:		Nr upr.:		
Opracował:		Patryk Ratajczak	Podpis:		Nr upr.:		
Data wykonania				PAŹDZIERNIK 2020		SKALA:	1:100
						NR. RYS.:	4



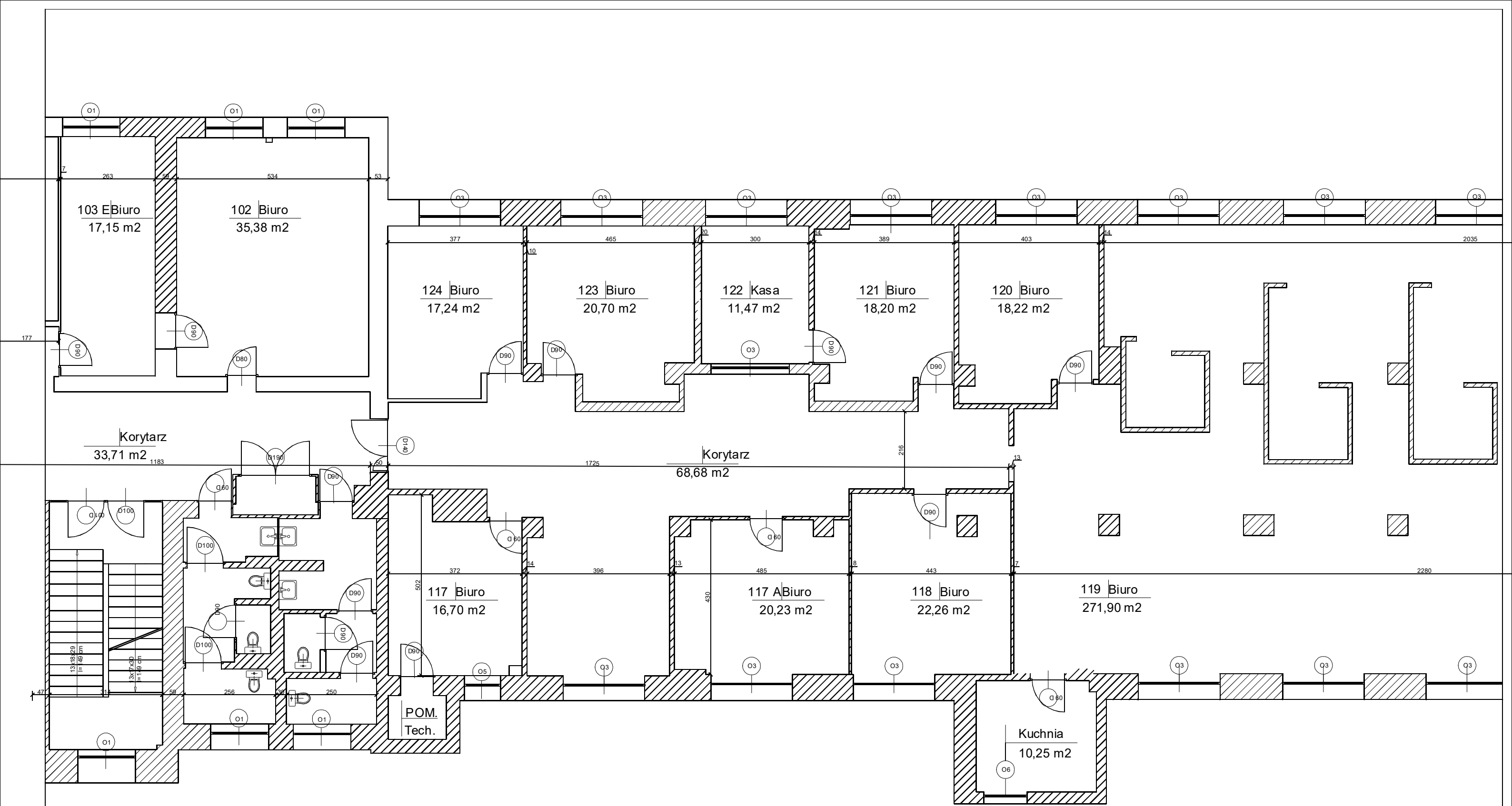
Nazwa jednostki projektującej	MD Projekt Kompleksowe Usługi Inżynierskie Dariusz Śródecki			
	ul. Półwiejska 5 62-025 Kostrzyn Wielkopolski			
Adres obiektu	Starostwo Powiatowe w Poznaniu ul. Maksymiliana Jackowskiego 18; 60-509 Poznań Dz. Geod. nr 128/4; 128/5; 128/6; 128/8; 128/14; 50/33			
Adres inwestora	STAROSTWO POWIATOWE W POZNANIU ul. Maksymiliana Jackowskiego 18; 60-509 Poznań			
Nazwa projektu	INWENTARYZACJA BUDOWLANA			
Nazwa rysunku	RZUT PARTERU - SEGMENT C			
Branża	BUDOWLANA			
Opracował:	mgr inż. Adrian Biesiedin	Podpis:		Nr upr.:
Opracował:	Szymon Pokorski	Podpis:		Nr upr.:
Opracował:	Patryk Ratajczak	Podpis:		Nr upr.:
Data wykonania				SKALA: 1:100
PAŹDZIERNIK 2020				NR. RYS.: 5



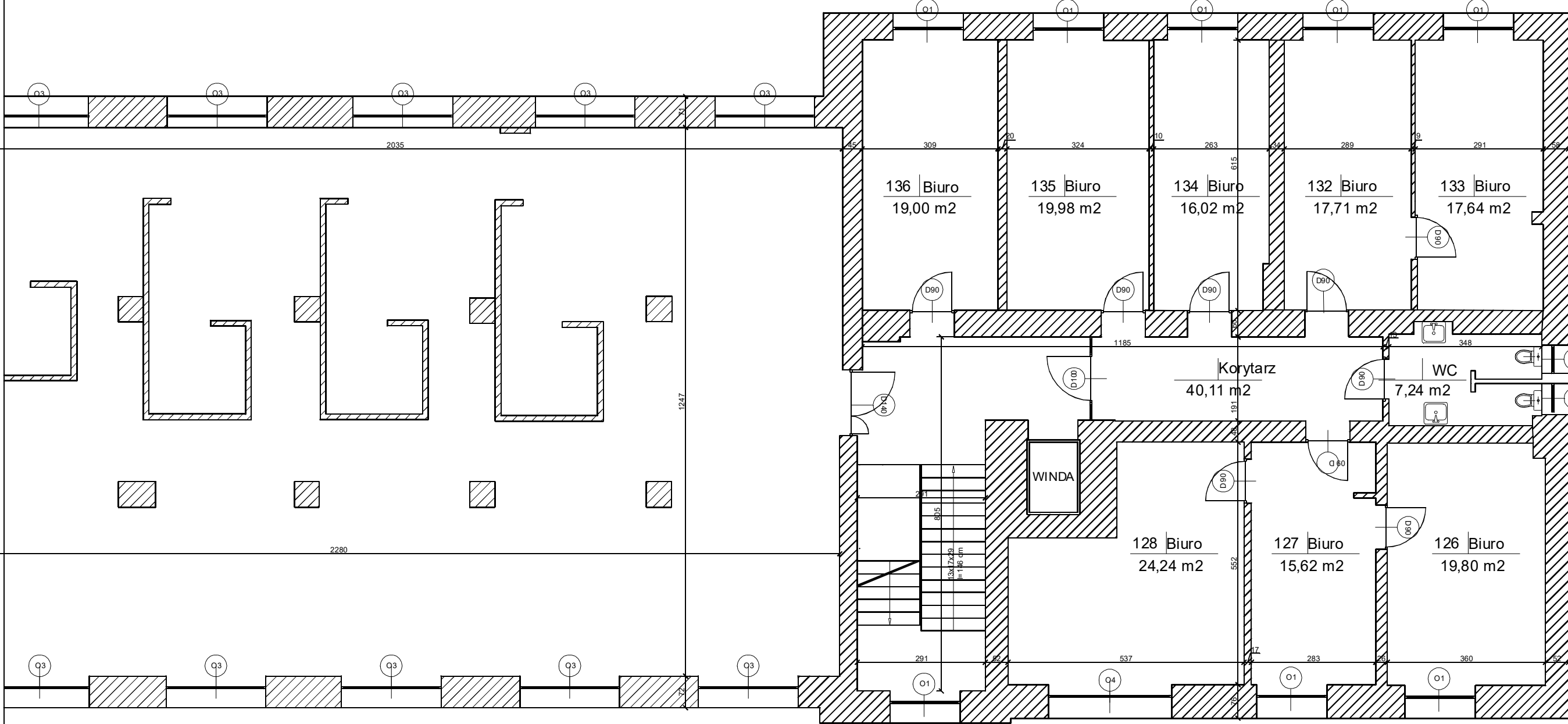
6					
Nazwa jednostki projektującej	MD Projekt Kompleksowe Usługi Inżynierskie Dariusz Śródecki ul. Półwiejska 5 62-025 Kostrzyn Wielkopolski				
Adres obiektu	Starostwo Powiatowe w Poznaniu ul. Maksymiliana Jackowskiego 18; 60-509 Poznań Dz. Geod. nr 128/4; 128/5; 128/6; 128/8; 128/14; 50/33				
Adres inwestora	STAROSTWO POWIATOWE W POZNANIU ul. Maksymiliana Jackowskiego 18; 60-509 Poznań				
Nazwa projektu	INWENTARYZACJA BUDOWLANA				
Nazwa rysunku	RZUT PARTERU - SEGMENT D				
Branża	BUDOWLANA				
Opracował:	mgr inż. Adrian Biesiedin	Podpis:		Nr upr.:	
Opracował:	Szymon Pokorski	Podpis:		Nr upr.:	
Opracował:	Patryk Ratajczak	Podpis:		Nr upr.:	
Data wykonania:				SKALA:	1:100
PAŹDZIERNIK 2020				NR. RYS.:	6



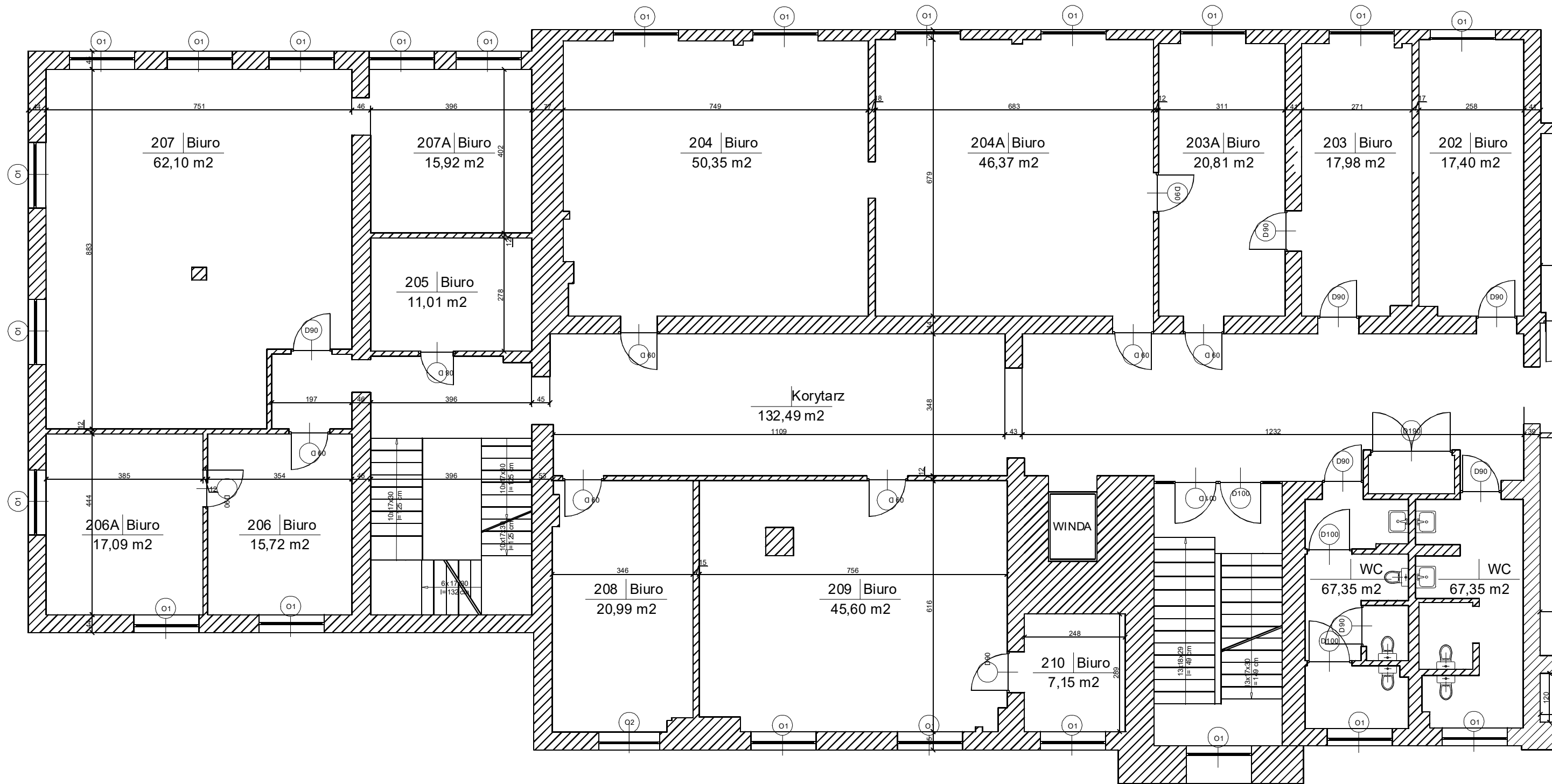
Nazwa jednostki projektującej		MD-Projekt		Rakowski Inżynierstwo		MD Projekt Kompleksowe Usługi Inżynierskie Dariusz Śródecki	
Adres obiektu		Starostwo Powiatowe w Poznaniu ul. Maksymiliana Jackowskiego 18; 60-509 Poznań		Dz. Geod. nr 128/4; 128/5; 128/6; 128/8; 128/14; 50/33			
Adres inwestora		STAROSTWO POWIATOWE W POZNANIU ul. Maksymiliana Jackowskiego 18; 60-509 Poznań					
Nazwa projektu		INWENTARYZACJA BUDOWLANA					
Nazwa rysunku		RZUT I PIĘTRO - SEGMENT A I B					
Branża		BUDOWLANA					
Opracował:	mgr inż. Adrian Biesiedin	Podpis:		Nr upr.:			
Opracował:	Szymon Pokorski	Podpis:		Nr upr.:			
Opracował:	Patryk Ratajczak	Podpis:		Nr upr.:			
Data wykonania		PAŹDZIERNIK 2020		SKALA:		1:100	
				NR. RYS.:		7	



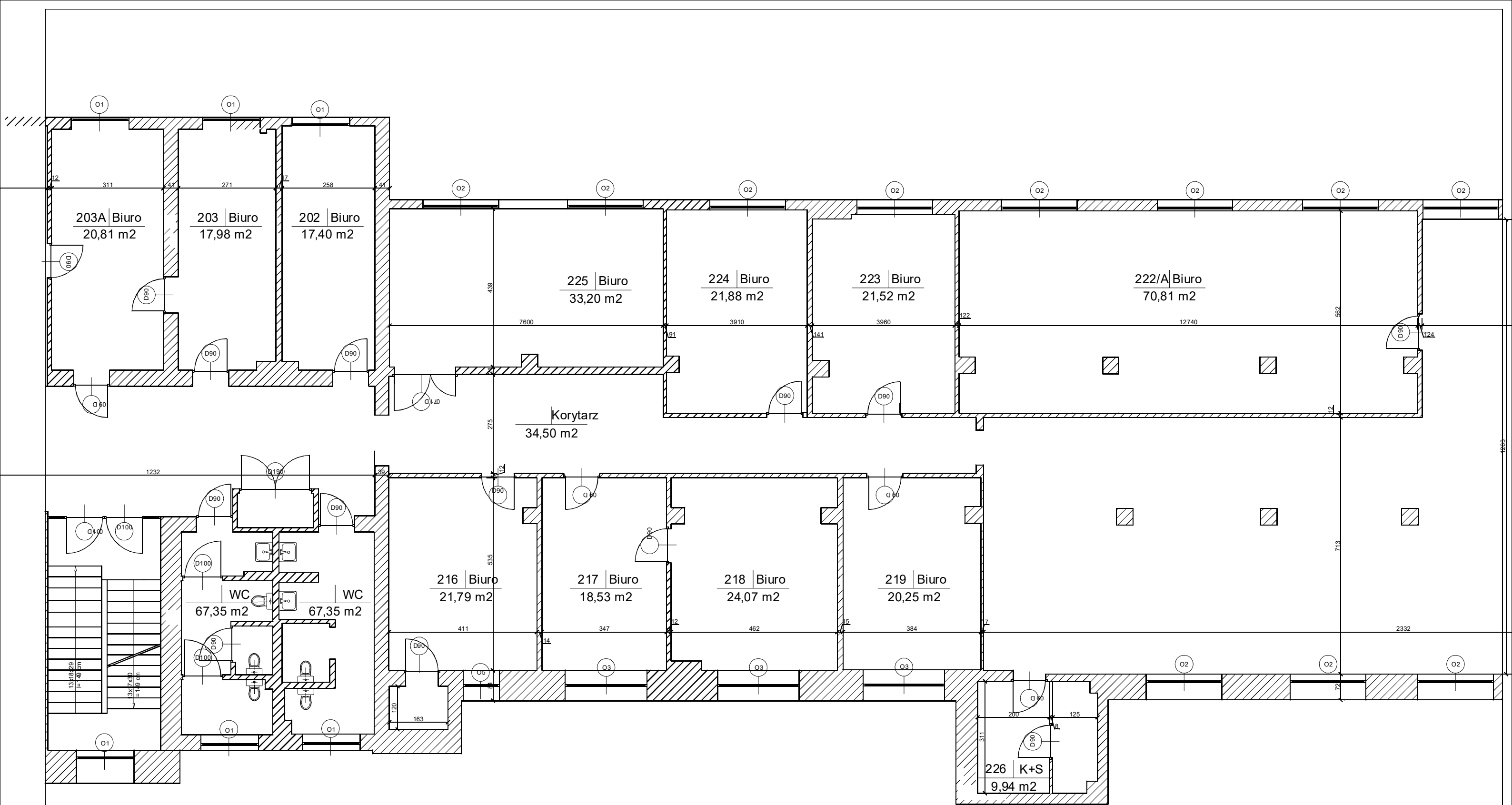
Nazwa jednostki projektującej		MD Projekt Kompleksowe Usługi Inżynierskie Dariusz Śródecki ul. Półwiejska 5 62-025 Kostrzyn Wielkopolski			
Adres obiektu		Starostwo Powiatowe w Poznaniu ul. Maksymiliana Jackowskiego 18; 60-509 Poznań Dz. Geod. nr 128/4; 128/5; 128/6; 128/8; 128/14; 50/33			
Adres inwestora		STAROSTWO POWIATOWE W POZNANIU ul. Maksymiliana Jackowskiego 18; 60-509 Poznań			
Nazwa projektu		INWENTARYZACJA BUDOWLANA			
Nazwa rysunku		RZUT I PIĘTRO - SEGMENT C			
Branża		BUDOWLANA			
Opracował:	mgr inż. Adrian Biesiedin	Podpis:		Nr upr.:	
Opracował:	Szymon Pokorski	Podpis:		Nr upr.:	
Opracował:	Patryk Ratajczak	Podpis:		Nr upr.:	
Data wykonania		PAŹDZIERNIK 2020		SKALA:	1:100
				NR. RYS.:	8



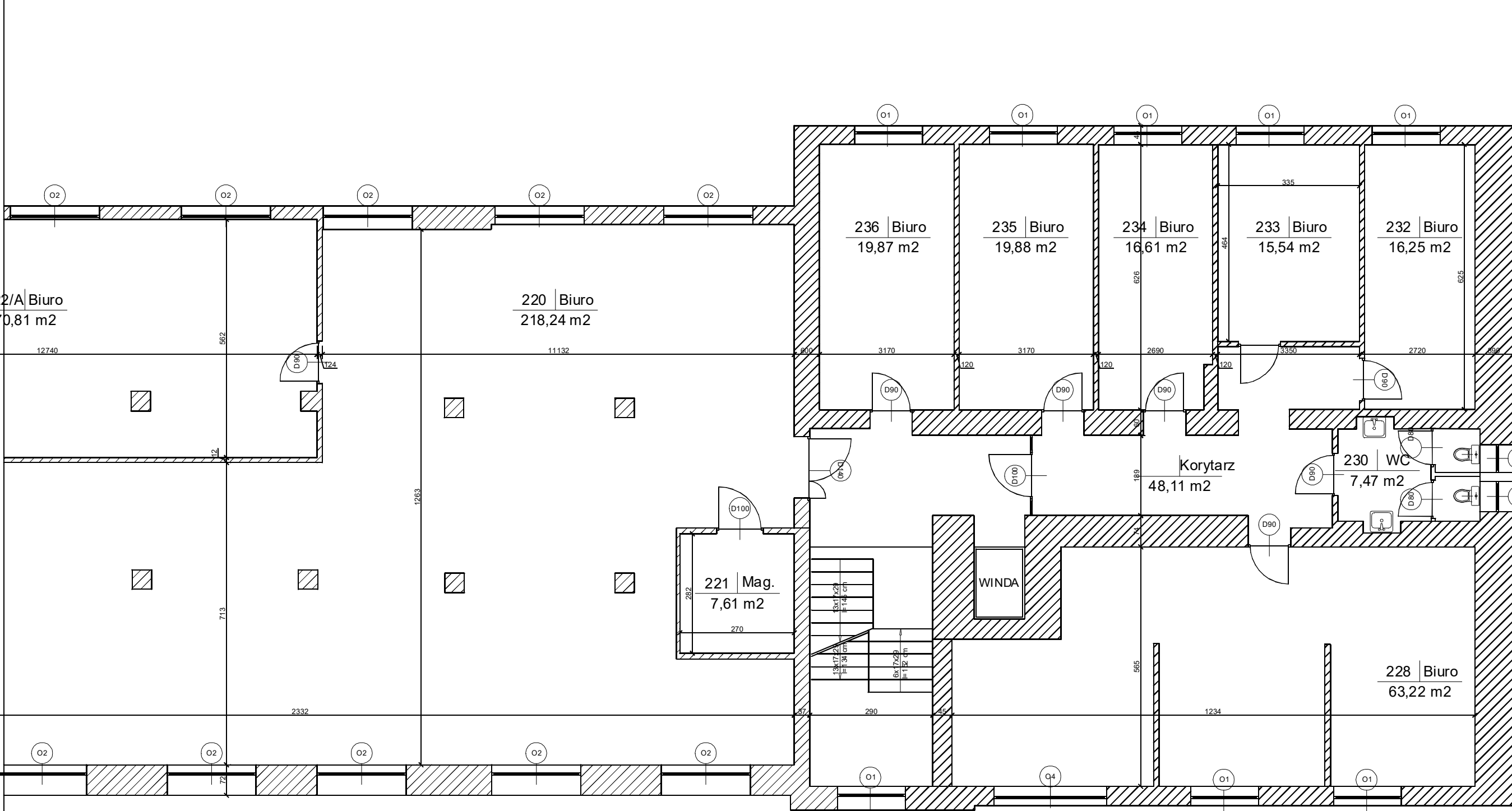
Nazwa jednostki projektującej		MD Projekt Kompleksowe Usługi Inżynierskie Dariusz Śródecki ul. Półwiejska 5 62-025 Kostrzyn Wielkopolski			
Adres obiektu		Starostwo Powiatowe w Poznaniu ul. Maksymiliana Jackowskiego 18; 60-509 Poznań Dz. Geod. nr 128/4; 128/5; 128/6; 128/8; 128/14; 50/33			
Adres inwestora		STAROSTWO POWIATOWE W POZNANIU ul. Maksymiliana Jackowskiego 18; 60-509 Poznań			
Nazwa projektu		INWENTARYZACJA BUDOWLANA			
Nazwa rysunku		RZUT I PIĘTRO - SEGMENT D			
Branża		BUDOWLANA			
Opracował:	mgr inż. Adrian Biesiedin	Podpis:		Nr upr.:	
Opracował:	Szymon Pokorski	Podpis:		Nr upr.:	
Opracował:	Patryk Ratajczak	Podpis:		Nr upr.:	
Data wykonania		PAŹDZIERNIK 2020		SKALA:	1:100
		NR. RYS.:		9	



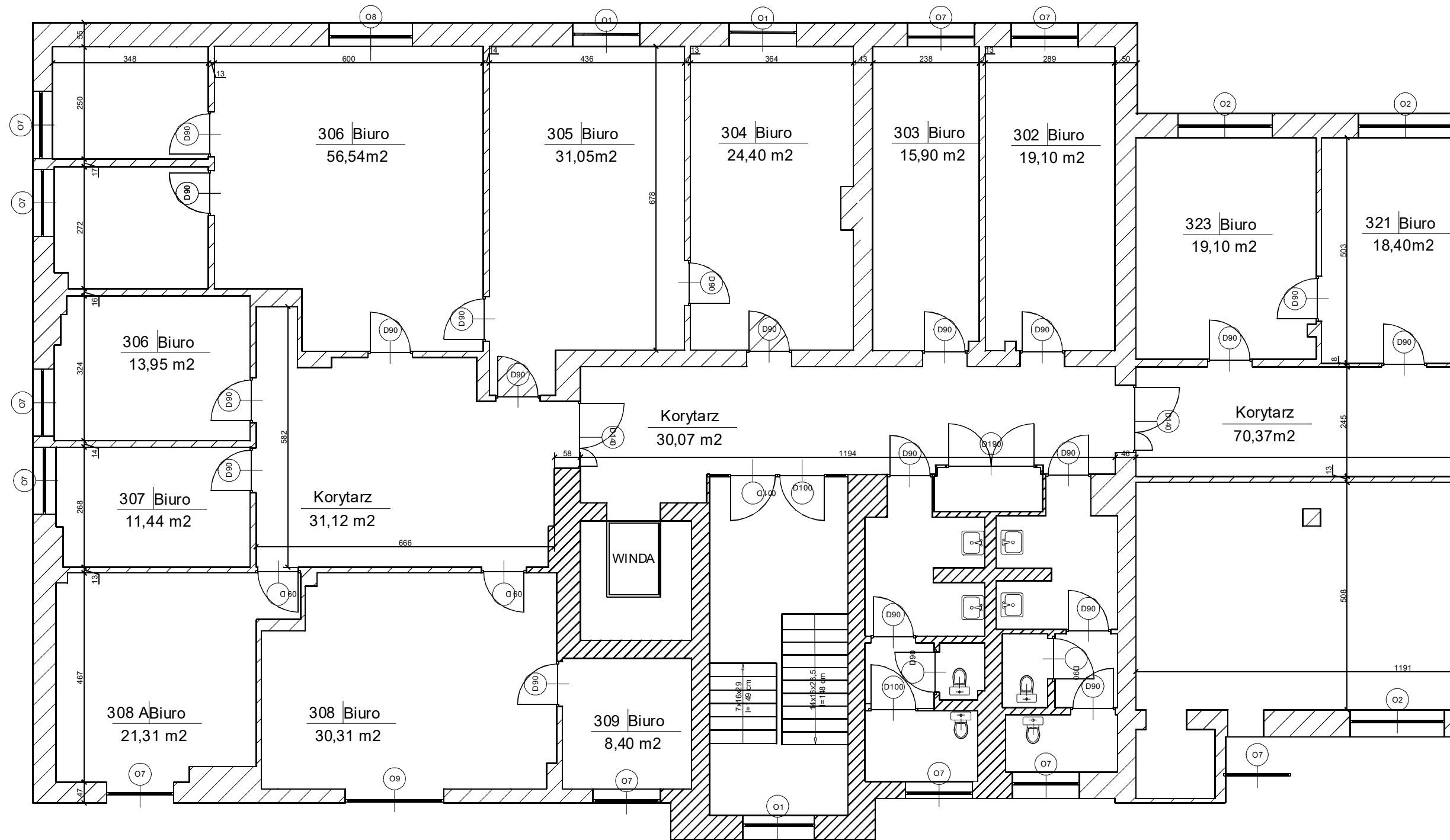
Nazwa jednostki projektującej		MD Projekt Kompleksowe Usługi Inżynierskie Dariusz Śródecki ul. Półwiejska 5 62-025 Kostrzyn Wielkopolski	
Adres obiektu		Starostwo Powiatowe w Poznaniu ul. Maksymiliana Jackowskiego 18; 60-509 Poznań Dz. Geod. nr 128/4; 128/5; 128/6; 128/8; 128/14; 50/33	
Adres inwestora		STAROSTWO POWIATOWE W POZNANIU ul. Maksymiliana Jackowskiego 18; 60-509 Poznań	
Nazwa projektu		INWENTARYZACJA BUDOWLANA	
Nazwa rysunku		RZUT II PIĘTRO - SEGMENT A I B	
Branża		BUDOWLANA	
Opracował:	mgr inż. Adrian Biesiedin	Podpis:	Nr upr.:
Opracował:	Szymon Pokorski	Podpis:	Nr upr.:
Opracował:	Patryk Ratajczak	Podpis:	Nr upr.:
Data wykonania		PAŹDZIERNIK 2020	
		SKALA:	1:100
		NR. RYS.:	10



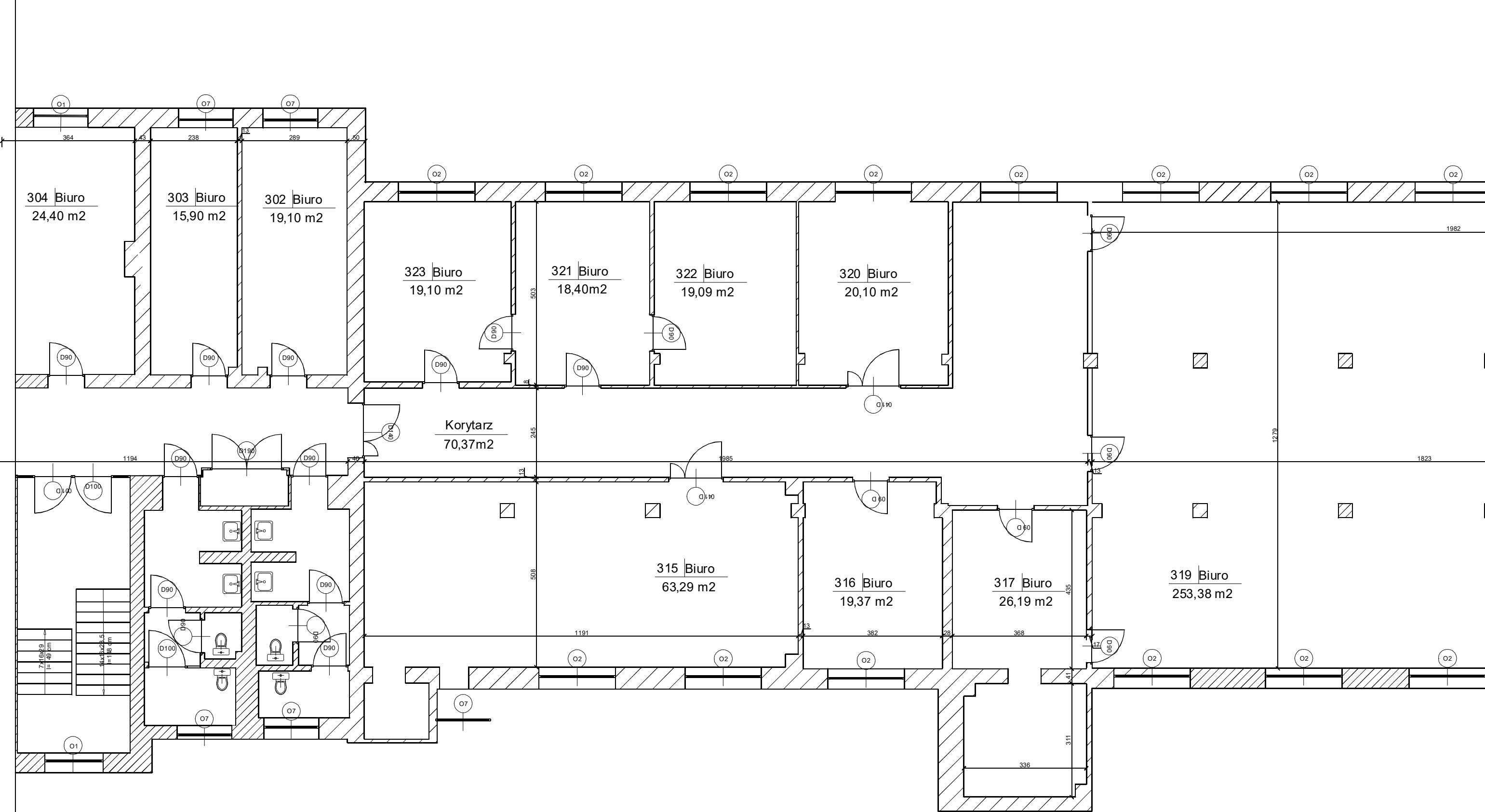
11					
Nazwa jednostki projektującej	MD Projekt Kompleksowe Usługi Inżynierskie Dariusz Śródecki ul. Półwiejska 5 62-025 Kostrzyn Wielkopolski				
Adres obiektu	Starostwo Powiatowe w Poznaniu ul. Maksymiliana Jackowskiego 18; 60-509 Poznań Dz. Geod. nr 128/4; 128/5; 128/6; 128/8; 128/14; 50/33				
Adres inwestora	STAROSTWO POWIATOWE W POZNANIU ul. Maksymiliana Jackowskiego 18; 60-509 Poznań				
Nazwa projektu	INWENTARYZACJA BUDOWLANA				
Nazwa rysunku	RZUT II PIĘTRO - SEGMENT C				
Branża	BUDOWLANA				
Opracował:	mgr inż. Adrian Biesiedin	Podpis:		Nr upr.:	
Opracował:	Szymon Pokorski	Podpis:		Nr upr.:	
Opracował:	Patryk Ratajczak	Podpis:		Nr upr.:	
				SKALA:	1:100
Data wykonania				NR. RYS.:	11
				PAŹDZIERNIK 2020	



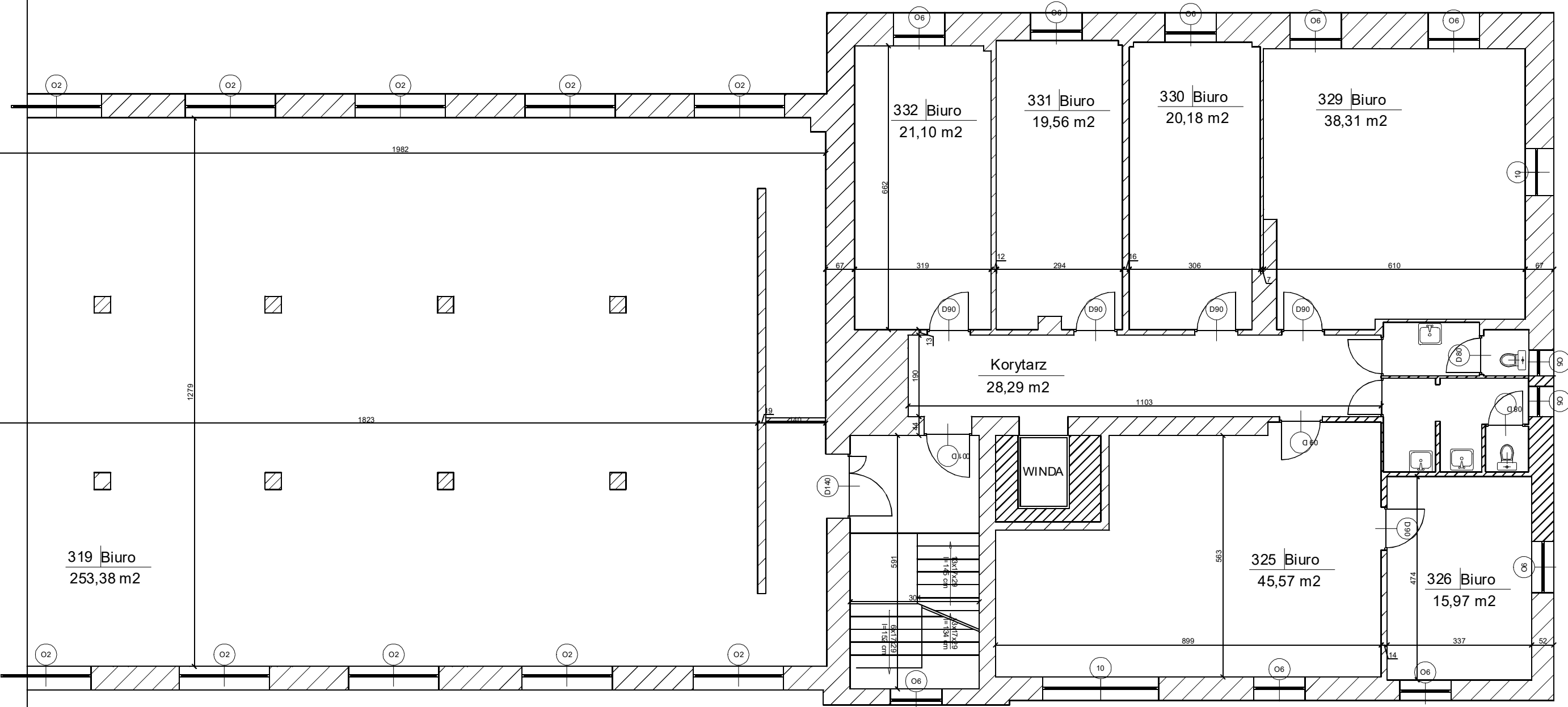
Nazwa jednostki projektującej		MD Projekt Kompleksowe Usługi Inżynierskie Dariusz Śródecki ul. Półwiejska 5 62-025 Kostrzyn Wielkopolski			
Adres obiektu		Starostwo Powiatowe w Poznaniu ul. Maksymiliana Jackowskiego 18; 60-509 Poznań Dz. Geod. nr 128/4; 128/5; 128/6; 128/8; 128/14; 50/33			
Adres inwestora		STAROSTWO POWIATOWE W POZNANIU ul. Maksymiliana Jackowskiego 18; 60-509 Poznań			
Nazwa projektu		INWENTARYZACJA BUDOWLANA			
Nazwa rysunku		RZUT II PIĘTRO - SEGMENT D			
Branża		BUDOWLANA			
Opracował:	mgr inż. Adrian Biesiedin	Podpis:		Nr upr.:	
Opracował:	Szymon Pokorski	Podpis:		Nr upr.:	
Opracował:	Patryk Ratajczak	Podpis:		Nr upr.:	
Data wykonania		PAŹDZIERNIK 2020		SKALA:	1:100
				NR. RYS.:	12



Nazwa jednostki projektującej		MD Projekt Kompleksowe Usługi Inżynierskie Dariusz Śródecki ul. Półwiejska 5 62-025 Kostrzyn Wielkopolski			
Adres obiektu		Starostwo Powiatowe w Poznaniu ul. Maksymiliana Jackowskiego 18; 60-509 Poznań Dz. Geod. nr 128/4; 128/5; 128/6; 128/8; 128/14; 50/33			
Adres inwestora		STAROSTWO POWIATOWE W POZNANIU ul. Maksymiliana Jackowskiego 18; 60-509 Poznań			
Nazwa projektu		INWENTARYZACJA BUDOWLANA			
Nazwa rysunku		RZUT III PIĘTRO - SEGMENT A I B			
Branża		BUDOWLANA			
Opracował:	mgr inż. Adrian Biesiedin	Podpis:		Nr upr.:	
Opracował:	Szymon Pokorski	Podpis:		Nr upr.:	
Opracował:	Patryk Ratajczak	Podpis:		Nr upr.:	
Data wykonania		PAŹDZIERNIK 2020		SKALA:	1:100
		NR. RYS.:		13	



Nazwa jednostki projektującej		Faktyczny adres: MD Projekt Kompleksowe Usługi Inżynierskie Dariusz Śródecki ul. Półwiejska 5 62-025 Kostrzyn Wielkopolski			
Adres obiektu		Starostwo Powiatowe w Poznaniu ul. Maksymiliana Jackowskiego 18; 60-509 Poznań Dz. Geod. nr 128/4; 128/5; 128/6; 128/8; 128/14; 50/33			
Adres inwestora		STAROSTWO POWIATOWE W POZNANIU ul. Maksymiliana Jackowskiego 18; 60-509 Poznań			
Nazwa projektu		INWENTARYZACJA BUDOWLANA			
Nazwa rysunku		RZUT III PIĘTRO - SEGMENT C			
Branża		BUDOWLANA			
Opracował:	mgr inż. Adrian Biesiedin	Podpis:		Nr upr.:	
Opracował:	Szymon Pokorski	Podpis:		Nr upr.:	
Opracował:	Patryk Ratajczak	Podpis:		Nr upr.:	
Data wykonania		PAŹDZIERNIK 2020		SKALA:	1:100
				NR. RYS.:	14



15					
Nazwa jednostki projektującej	MD Projekt Kompleksowe Usługi Inżynierskie Dariusz Śródecki ul. Półwiejska 5 62-025 Kostrzyn Wielkopolski				
Adres obiektu	Starostwo Powiatowe w Poznaniu ul. Maksymiliana Jackowskiego 18; 60-509 Poznań Dz. Geod. nr 128/4; 128/5; 128/6; 128/8; 128/14; 50/33				
Adres inwestora	STAROSTWO POWIATOWE W POZNANIU ul. Maksymiliana Jackowskiego 18; 60-509 Poznań				
Nazwa projektu	INWENTARYZACJA BUDOWLANA				
Nazwa rysunku	RZUT III PIĘTRO - SEGMENT D				
Branża	BUDOWLANA				
Opracował:	mgr inż. Adrian Biesiedin	Podpis:		Nr upr.:	
Opracował:	Szymon Pokorski	Podpis:		Nr upr.:	
Opracował:	Patryk Ratajczak	Podpis:		Nr upr.:	
Data wykonania				SKALA:	1:100
PAŹDZIERNIK 2020				NR. RYS.:	15