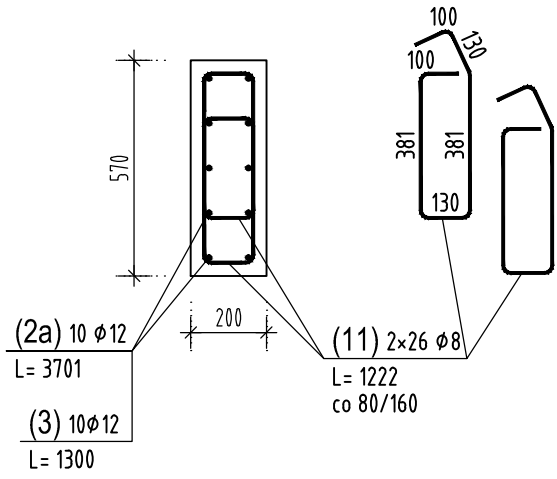


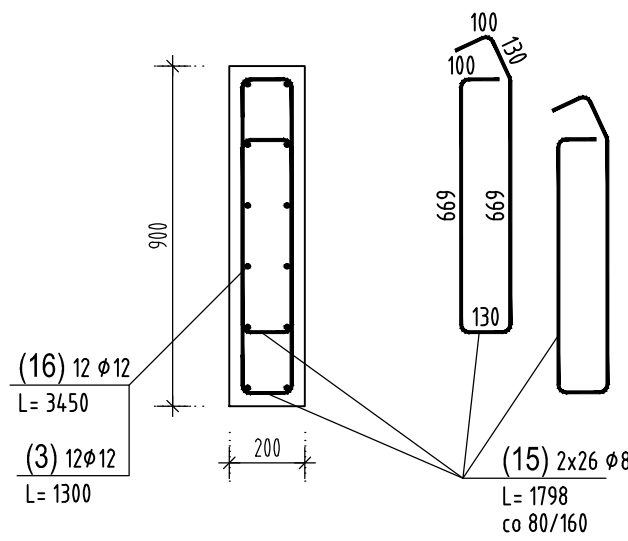
Poz. 3.1.6.

Wykonać x 1



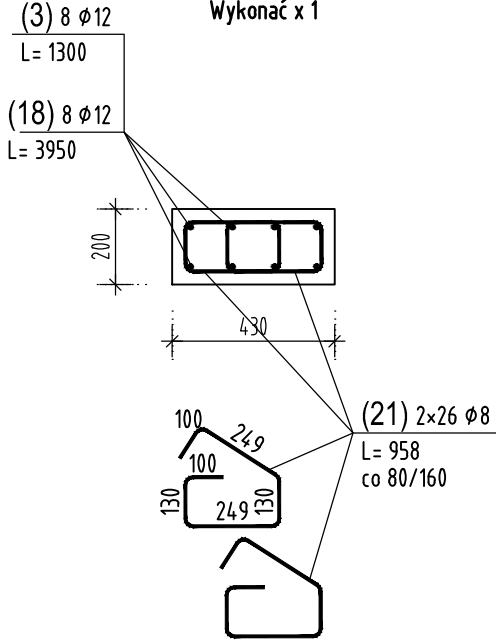
Poz. 3.1.9.

Wykonać x 1



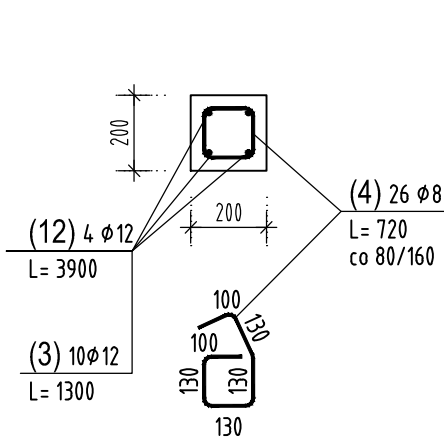
Poz. 3.1.13.

Wykonać x 1



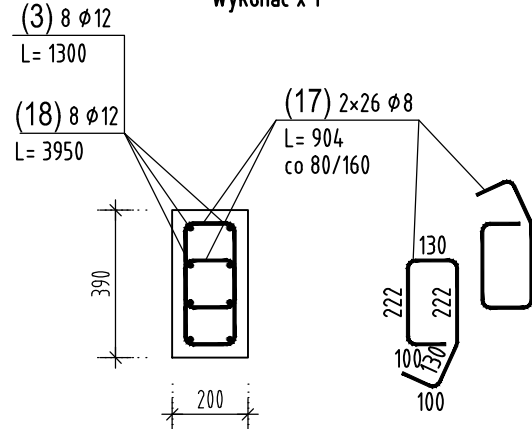
Poz. 3.1.7.

Wykonać x 2



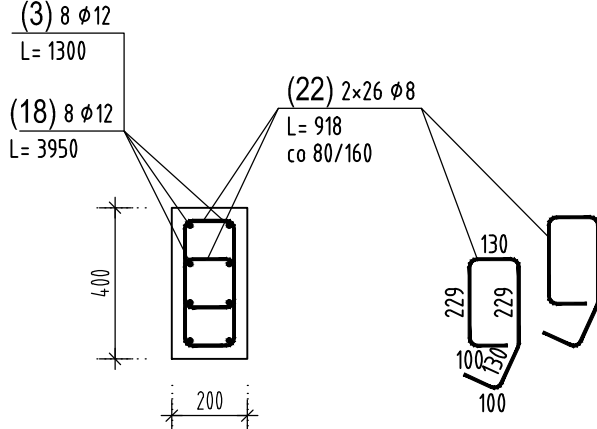
Poz. 3.1.10.

Wykonać x 1



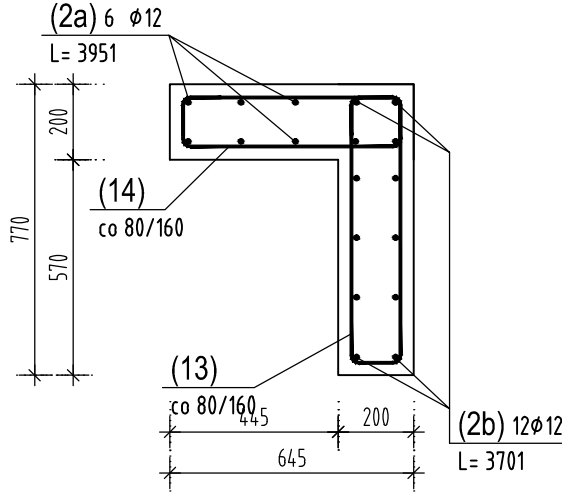
Poz. 3.1.14.

Wykonać x 1



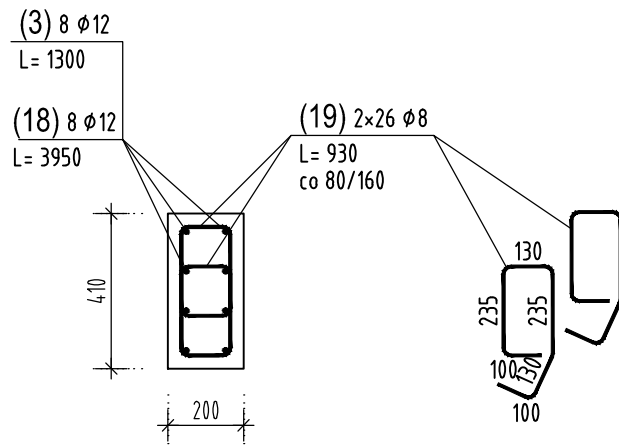
Poz. 3.1.8.

Wykonać x 1



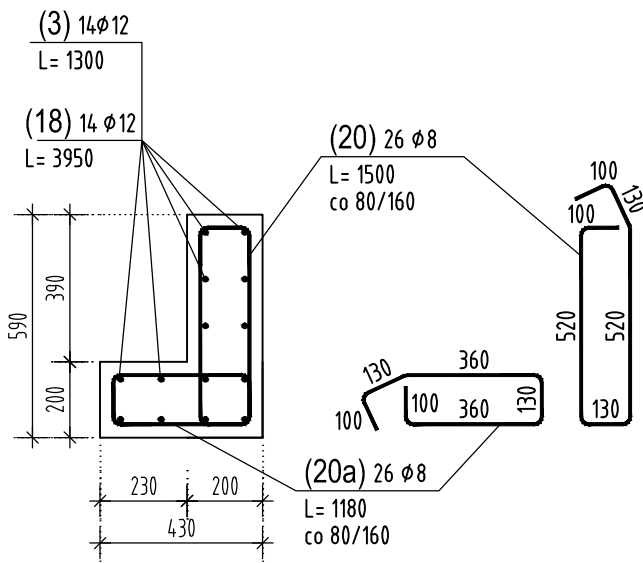
Poz. 3.1.11.

Wykonać x 4



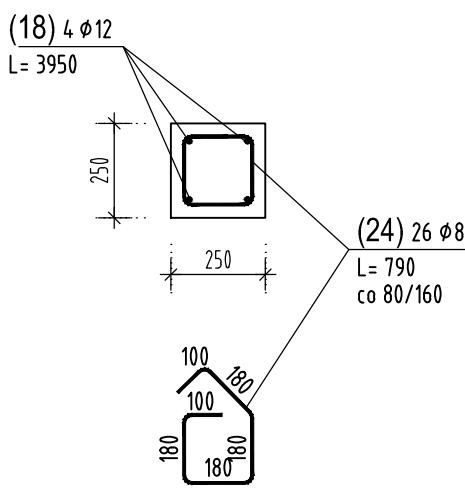
Poz. 3.1.12.

Wykonać x 1



Poz. 2.2.3.3.

Wykonać x 2



ZESTAWIENIE STALI ZBROJENIOWEJ

NUMER PRĘTA	Ø PRĘTA	RODZAJ STALI	DŁUGOŚĆ [cm]	KSZTAŁT PRĘTA [cm]	LICZBA SZTUK		DŁUGOŚĆ ŁĄCZNA [m]	
					W 1 POZ.	RAZEM	A-IIIIN	
							Ø8	Ø12
Poz. 2.2.3.3. - wykonać x 2								
18	Ø12	A-IIIIN	395		4	8		31.6
24	Ø8	A-IIIIN	79		26	52	4.108	
Poz. 3.1.10. - wykonać x 1								
3	Ø12	A-IIIIN	130		8	8		10.4
17	Ø8	A-IIIIN	90		52	52	46.8	
18	Ø12	A-IIIIN	395		8	8		31.6
Poz. 3.1.11. - wykonać x 4								
3	Ø12	A-IIIIN	130		8	32		41.6
18	Ø12	A-IIIIN	395		8	32		126.4
19	Ø8	A-IIIIN	93		52	208	193.44	
Poz. 3.1.12. - wykonać x 1								
3	Ø12	A-IIIIN	130		14	14		18.2
18	Ø12	A-IIIIN	395		14	14		55.3
20	Ø8	A-IIIIN	150		26	26	39	
20a	Ø8	A-IIIIN	118		26	26	30.68	
Poz. 3.1.13. - wykonać x 1								
3	Ø12	A-IIIIN	130		8	8		10.4
18	Ø12	A-IIIIN	395		8	8		31.6
21	Ø8	A-IIIIN	96		52	52	49.92	
Poz. 3.1.14. - wykonać x 1								
3	Ø12	A-IIIIN	130		8	8		10.4
18	Ø12	A-IIIIN	395		8	8		31.6
22	Ø8	A-IIIIN	92		52	52	47.84	
Poz. 3.1.6. - wykonać x 1								
2a	Ø12	A-IIIIN	370		10	10		37
3	Ø12	A-IIIIN	130		10	10		13
11	Ø8	A-IIIIN	122		52	52	63.44	
Poz. 3.1.7. - wykonać x 2								
3	Ø12	A-IIIIN	130		10	20		26
4	Ø8	A-IIIIN	72		26	52	37.44	
12	Ø12	A-IIIIN	390		4	8		31.2
Poz. 3.1.8. - wykonać x 1								
2a	Ø12	A-IIIIN	395		6	6		23.7
2b	Ø12	A-IIIIN	370		12	12		44.4
13	Ø8	A-IIIIN	186		26	26	48.36	
14	Ø8	A-IIIIN	161		26	26	41.86	
Poz. 3.1.9. - wykonać x 1								
3	Ø12	A-IIIIN	130		12	12		15.6
15	Ø8	A-IIIIN	180		52	52	93.6	
16	Ø12	A-IIIIN	345		12	12		41.4
ŁĄCZNA DŁUGOŚĆ PRĘTÓW WG ŚREDNIC [m]							733.46	631.4
MASA JEDNOSTKOWA [kg/m]							0.395	0.888
MASA OGÓŁEM DLA POSZCZEGÓLNYCH ŚREDNIC [kg]							289.72	560.68
MASA RAZEM [kg]							850.4	

Uwaga. Wszystkie pręty są wymiarowane w osiach.

PODBETON: C12/15
BETON C25/30
KLASA KONSTRUKCJI: S4
KLASA EKSPozyCJI:

– fundamenty XC2, XA1
– konstrukcje nadziemne XC4, XC3

NOMINALNA GRUBOŚĆ OTULINY ZBROJENIA
ELEM. MONOLITYCZNYCH:

– fundamenty Cnom = Cmin + ΔCdev = 5,0cm
– pozostałe elem. żelb. XC4: Cnom = Cmin + ΔCdev = 3,5cm

XC3: Cnom = Cmin + ΔCdev = 3,0cm

STAL ZBROJENIOWA A-IIIIN (B500SP)

POZIOM PORÓWNAWCZY:
±0,00 = 18,15m n.p.m.

REWIZJA	DATA	TREŚĆ	OPRACOWAŁ
–	–	–	–

INWESTOR:
GMINA MIEJSKA PRUSZCZ GDAŃSKI
ul. Grunwaldzka 20, 83-000 Pruszcz Gdański

OBIEKT:
PROJEKT ROZBUDOWY BUDYNKU MIEJSKIEGO OŚRODKA POMOCY
SPOŁECZNEJ PRZY ULICY NIEPODLEGŁOŚCI 9 W PRUSZCZU GDANSKIM.
DZ. EWID. NR 62/4, BRĘB 13, MIASTO: PRUSZCZ GDANSKI
IDENTYFIKATOR DZIAŁKI: 220401_1.0013.AR_3.62/4

TYTUŁ RYS.:
RDZENIE ŻELB. POZ.: 2.2.3.3.; 3.1.6.; 3.1.7.; 3.1.8.; 3.1.9.; 3.1.10.; 3.1.11.; 3.1.12.;
3.1.13.; 3.1.14. – RYS. ZBROJ.

PROJEKTANT: inż. Marcin Bielecki	NR UPR. BUD.: WKP/0214/P00K/14	PODPIS:	SKALA: 1:20	SADIUM: PT	DATA: 2022-06
SPRAWDZIŁA: mgr inż. Beata Kustosz	NR UPR. BUD.: WKP/0058/P00K/04	PODPIS:	NR RYSUNKU: K-20	NR REWIZJI: rew.00	