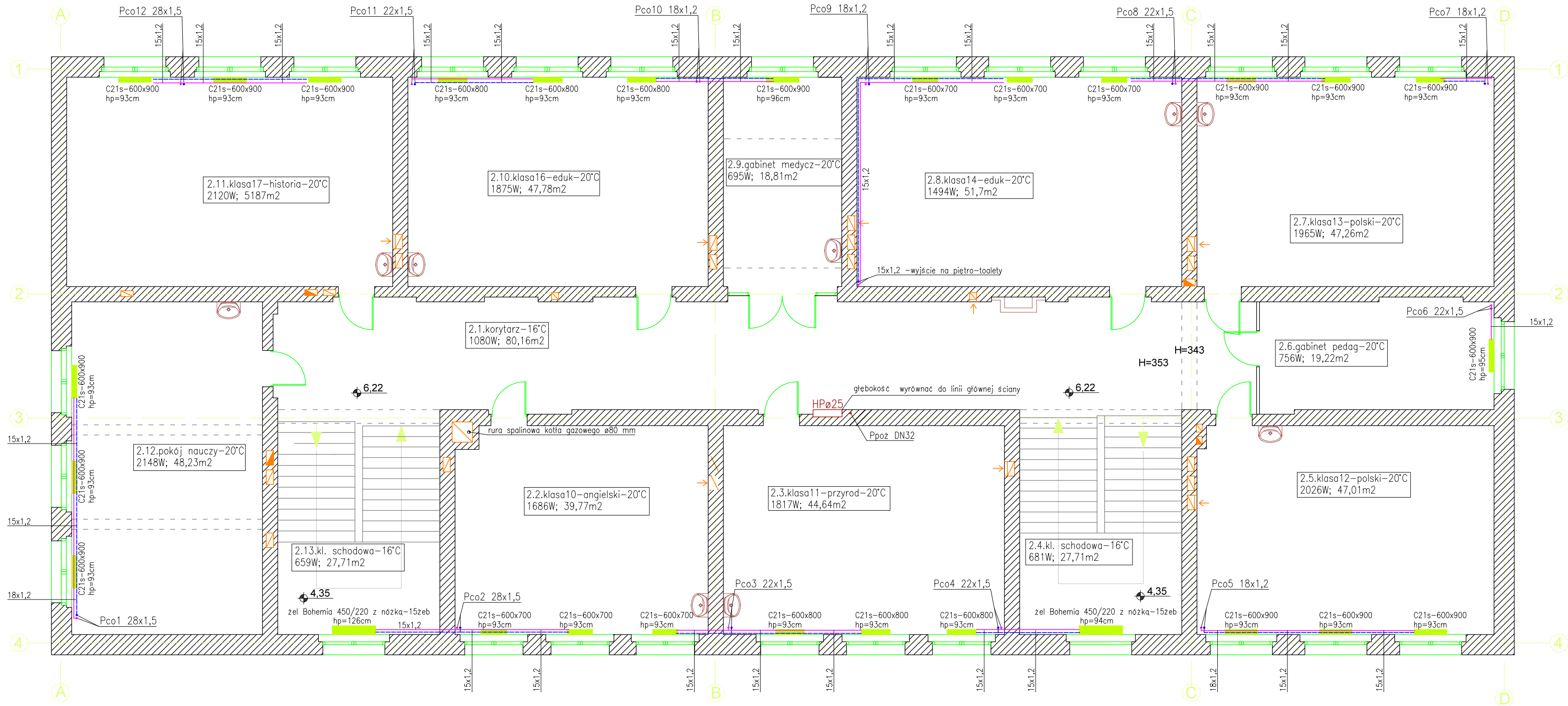
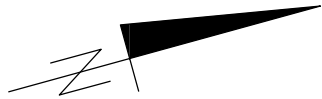


Rzut piętra 1



LEGENDA:

- Pop – pion instal. przeciw pożarowej
– instal. p. poż z rur i kształtek stalowych ocynkowanych
– rury zaizolować otuliną o grubości 9 mm
- szafka hydrantowa natynkowa z hydrantem DN25 mm
węzeł półsztywnym o dł. 30 m, kolor biały
– montaż na wys. 1,35 m od posadzki do zaworu
(±0,1 m)

- powót c.o. ———
zasilenie c.o. ———
Pco – pion central. ogrzewania
– instal. grzewcza z rur i kształtek ze stali węglowej ocynkowanej zewnątrz
– płaczenia za pomocą zaprasowywania
– montaż instal. zgodnie z DTR producenta rur i kształtek
– izolacja rurociągów w bruzdach ściennych o grubości minimum 9 mm
– przejścia rur przez ściany i stropy w otulinach izolacyjnych o grubości minimum 9 mm
– odpowietrzenie instalacji na zakończeniu pionów

- grzejnik stalowy płytowy bocznozasilany (na kłatkach grzejniki zebrowe żeliwne)
– na zasileniu zawór termost. DN 15 mm z nastawą a na powrocie zawór powrotny z regulacją przepływu DN 15 mm
– moce grzejnika dla temp. 70/55°C
– minimalna wysokość grzejnika od posadzki 10 cm (zalecana 13 cm)
– grzejniki wyposażyć w głowice termostatyczne wandaloodporne

- UWAGA:
– montaż urządzeń zgodnie z DTR producenta

Termomodernizacja Szkoły Podstawowej nr 1 w Kępnie. Kępno ul. Sienkiewicza 21.				
	Imię i nazwisko	Data	Uprawnienia	Podpis
Projektant	inż. Sławomir Rabiega	02.2016	4/1/7131-2/84/2001	
Projektant				
Sprawdził				
Nr rys. S3	Nr str.	branża sanitarna		
skala 1:100	Rzut piętra – instal. central. ogrzewania i p. poż			