

**PIWNICA**

0.01	Pom. gospod.	istn. terakata	12.41	12.41
0.02	Magazyn	istn. terakata	11.67	11.67
0.03	Hydrofornia	istn. terakata	19.13	19.13
0.04	Pracownia	istn. terakata	37.41	37.41
0.05	Warsztat	istn. terakata	10.79	10.79
0.06	WC	istn. terakata	4.8	4.8
0.07	Węzeł ciepły	istn. terakata	19.29	19.29
0.08	Korytarz	istn. terakata	3.87	3.87
0.09	Klatka schodowa	istn. terakata	10.6	10.6
0.10	Korytarz	istn. terakata	11.13	11.13
0.11	Pom. techn.	istn. terakata	14.49	14.49
0.12	Mag. stołówki	istn. terakata	5.21	5.21
0.13	Pom. obsługi	istn. terakata	8.27	8.27
0.14	Magazyn	istn. terakata	11.73	11.73
0.15	Mag. książek	istn. terakata	41.76	41.76
0.16	Mag. książek	istn. terakata	41.76	41.76
0.17	Mag. podręczny	istn. terakata	10.9	10.9
0.18	Mag. podręczny	istn. terakata	10.9	10.9
0.19	Ekspedycja książek	istn. terakata	18.1	18.1
0.20	Komunikacja	istn. terakata	25.62	25.62
0.21	Magazyn	istn. terakata	27.33	27.33
0.22	Pom. Socjalne	istn. terakata	17	17
0.23	Magazyn	istn. terakata	22.61	22.61
0.24	Przedsiónek	gres	6.44	6.44
0.25	Pom. socjalne	gres	12.05	12.05
0.26	WC pracowników	istn. terakata	8.53	8.53
0.27	Korytarz	istn. terakata	49.79	49.79
<b>RAZEM PIWNICA</b>				<b>473.59 473.59</b>

Jednostka projektowa

**ARCHI-GRAF**

JANUSZ KICIŃSKI & ROMAN SZUMNY

64-920 PILA, UL. KOSSAKA 110 TEL./FAX (067)2137075, 3512757

Investor:

**AKADEMIA NAUK STOSOWANYCH im. STANISŁAWA STASZICA W PILE ul. Podchorążych 10, 64-920 Pila**

nazwa zamierzenia budowlanego:

**PRZEBUDOWA BUDYNKU "C" - BIBLIOTEKA Państwowej Uczelni Stanisława Staszica w Pile**

projektant:  
mgr inż. Matgorzata Gugala  
Uprawnienia budowlane do projektowania bez ograniczeń w specjalności instalacyjnej WKP/01533/P005/03

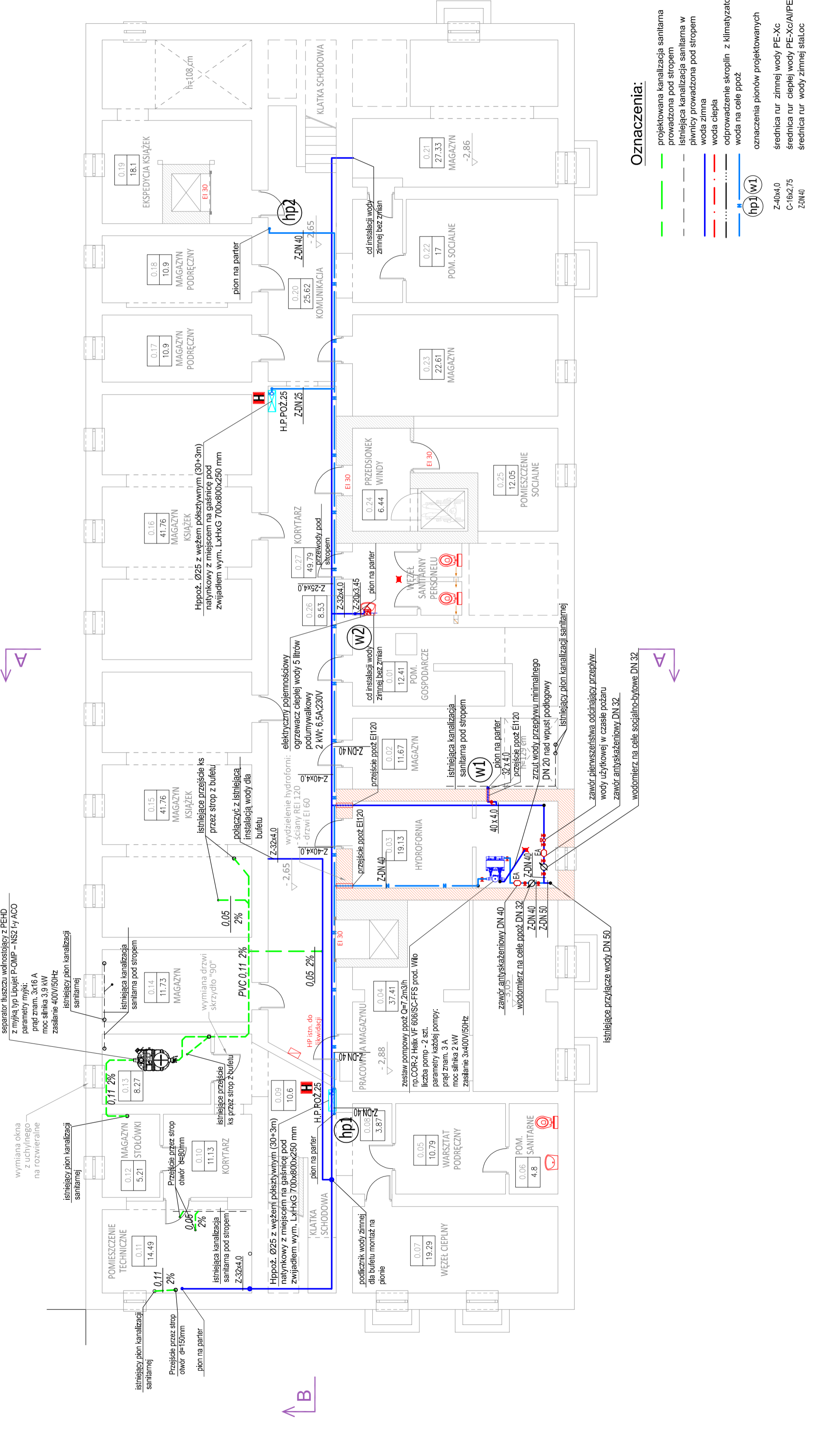
sprawdzający:  
inż. Paweł Kopacz  
Uprawnienia budowlane do projektowania bez ograniczeń w specjalności instalacyjnej Nr upr. WKP 0364/P005/11

tytuł rysunku: **RZUT PIWNIC - INSTALACJE WOD-KAN**

nr rysunku: **PW-S-1103-21-01**

etap projektowania: data opracowania: **MARZEC 2022 r.**

PROJEKT WYKONAWCZY skala: **1:100** strona: **sanitarna**



**Oznaczenia:**

- projektowana kanalizacja sanitarna prowadzona pod stropem
- istniejąca kanalizacja sanitarna w piwnicy prowadzona pod stropem
- woda zimna
- woda ciepła
- odprowadzenie skroplin z klimatyzatorów
- woda na cele ppoż

- hp1 (w1)
- oznaczenia pionów projektowanych
- Z-40x4.0
- C-16x2,75
- Z-DN 40
- średnica rur zimnej wody PE-Xc
- średnica rur ciepłej wody PE-Xc/Al/PE
- średnica rur wody zimnej staloc