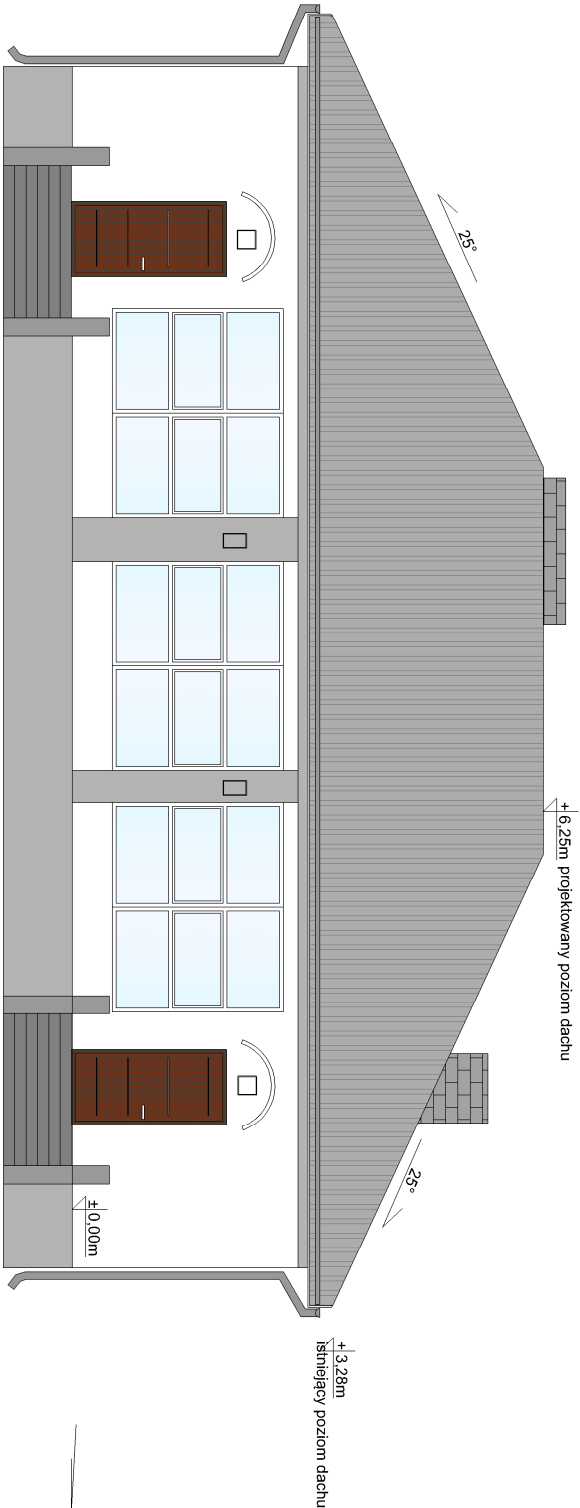
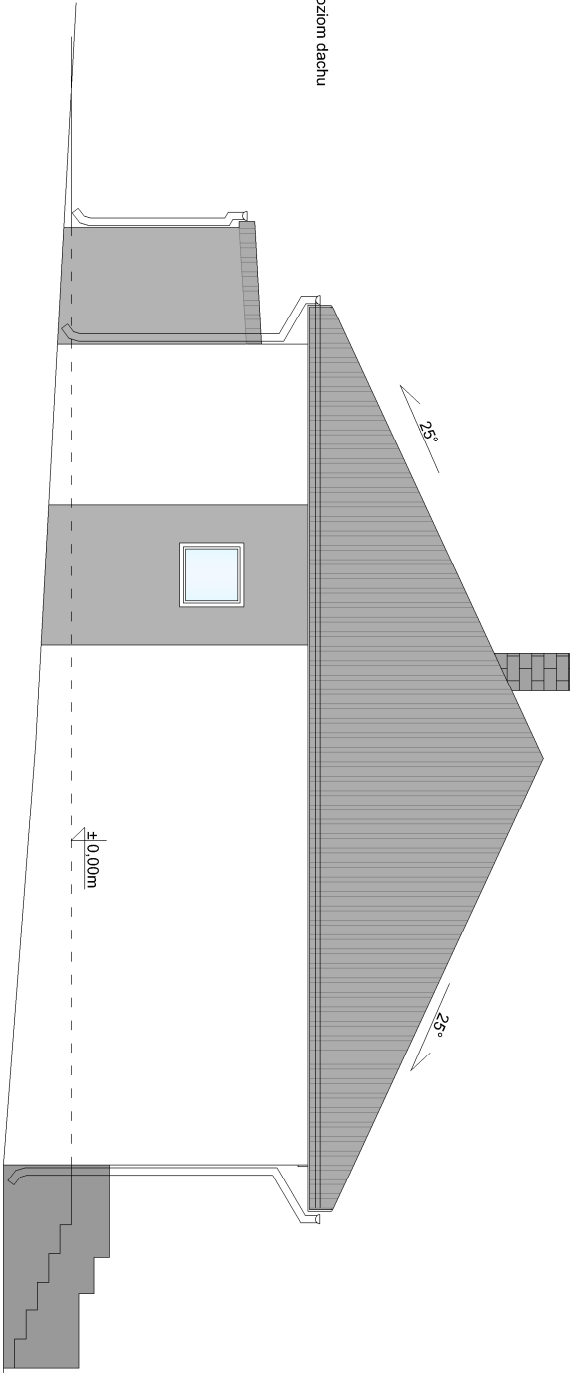


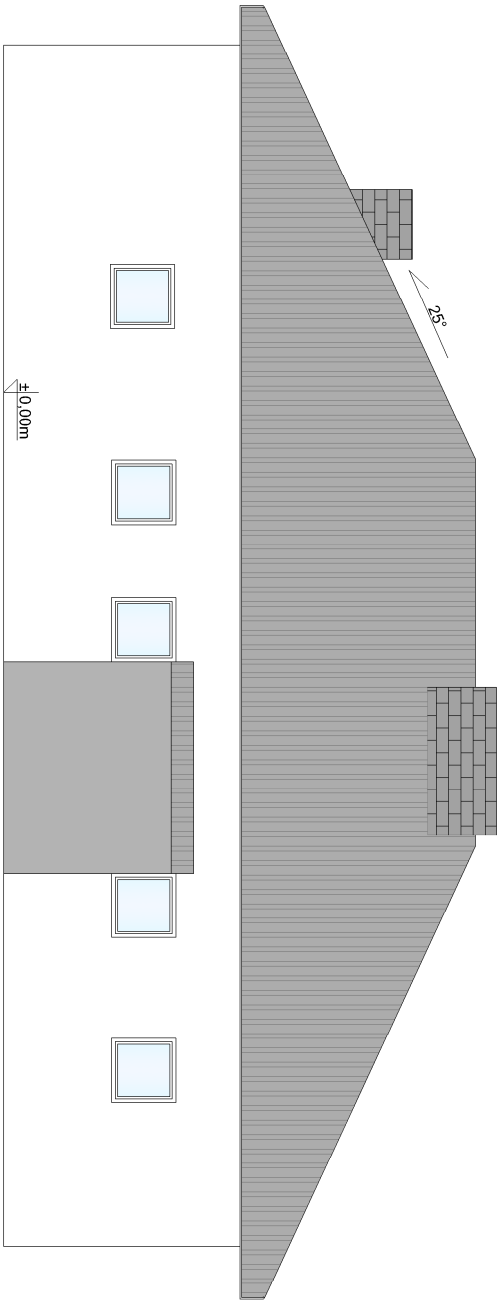
ELEWACJA POŁUDNIOWA -- FRONTOWA



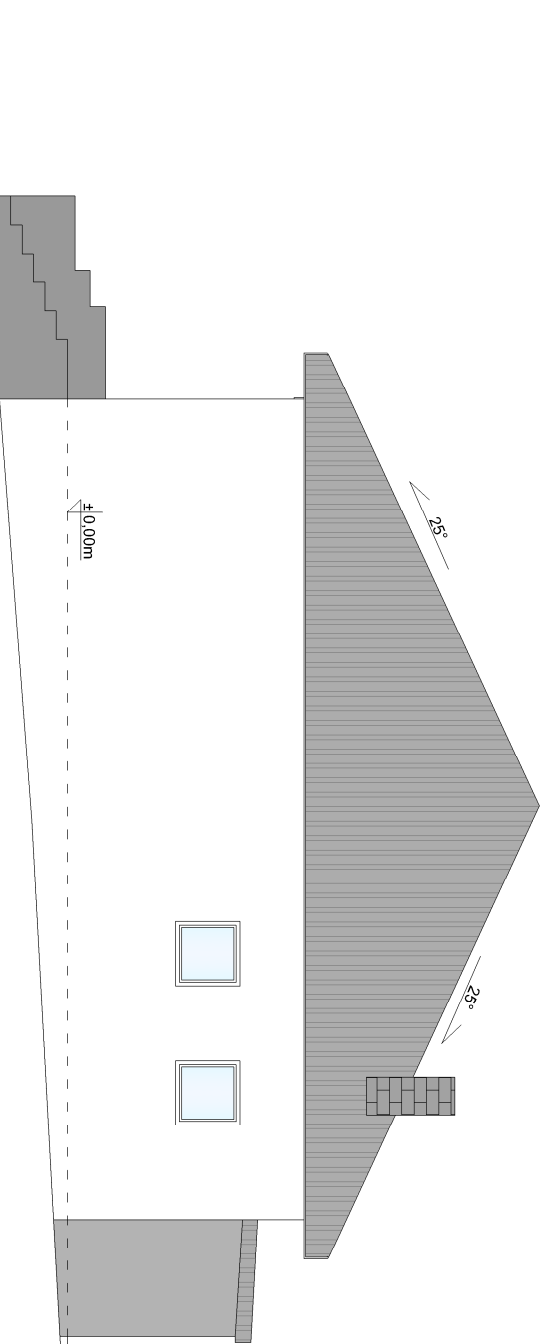
ELEWACJA ZACHODNIA



ELEWACJA PÓŁNOCNA



ELEWACJA WSCHODNIA



<div>PRACOWNIA PROJEKTOWA</div> <div>"CONTRACT PROJECT"</div> <div>Sp. z o.o.</div> <div>Projekt</div>			
Investycja	Przebudowa wraz z nadbudową istniejącego budynku świetlicy wiejskiej w Smotyszowie.	Data:	04.2022
Adres inwestycji	Dz. nr ewid. 105. Jedn. ewid. 101207_2 Gmina Kodrąb Obręb: 0015 Smotyszów	Rys:	05
Inwestor	Gmina Kodrąb Ul. Niepodległości 7, 97-512 Kodrąb	Skala 1:100	Branża / Etap
Temat rysunku	ELEWACJE	Podpis: B / PB	
Branża architektoniczna	Projektant	mgr inż. arch. Anna Maławko - Olejnik	
	Asystent proj.	inż. arch. Joanna Bakalarz	