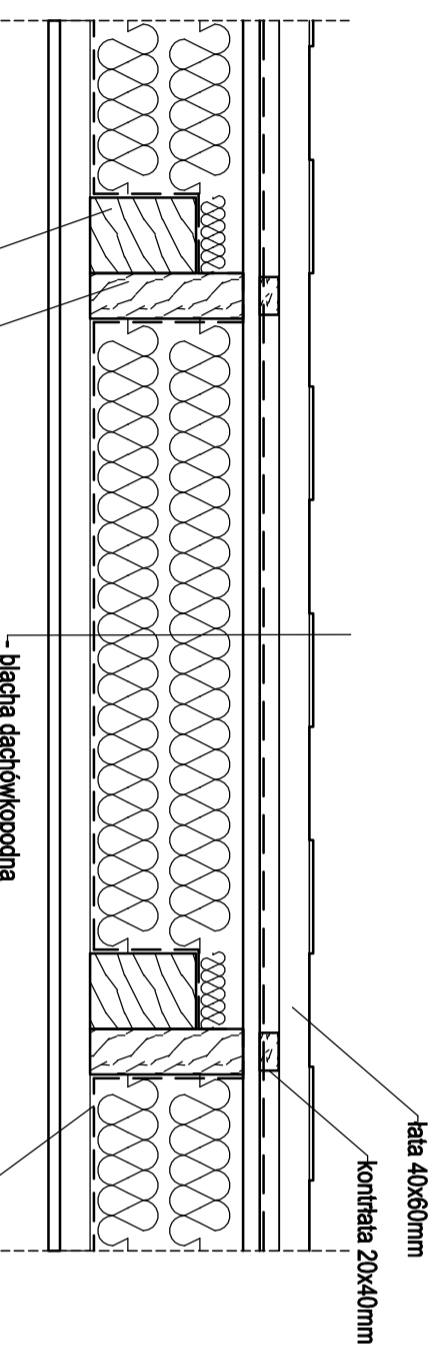




- czyszczenie i impregnacja istniejącej konstrukcji
- wzmocnienie krokwi i wyprofilowanie połaci poprzez jednostronne obicie deskami;
- wymiana końcówki krokwi (6szt.);

- czyszczenie i impregnacja istniejącej konstrukcji
- wzmocnienie krokwi i wyprofilowanie połaci poprzez jednostronne obicie deskami;
- wymiana końcówki krokwi (6szt.);



- tala 40x60mm
- kontrtala 20x40mm
- tablika 6x20cm
- istn. krokwie 10x14
- blacha dachówkopodna
- łaty / kontrłaty
- papa podkładowa mocowana mechanicznie
- płyta OSB 22mm - pełne deskowanie
- szczelina wentylacyjna 2cm
- wełna mineralna gr. 18cm, lambda 0,033 W/m²K
- folia PE 0,2mm
- istn. sufit podwieszany

Investor	Gmina Kamienna Góra Al. Wojska Polskiego 10 58-400 Kamienna Góra			
Jednostka projektowa	Firma projektowo - inwestycyjna „JW. PROJEKT-KONTROL” Jarosław Wawrzaszek ul. Różana27, 58-310 Szczawno-Zdrój NIP 8862599950, REGON 022401609			
Stadium	Zadanie Remont pokrycia dachowego na budynku nr 8 w Olszynie wraz z pracami towarzyszącymi			
Projekt architektoniczno budowlany	Lokalizacja inwestycji Olszyny 8, gmina Kamienna Góra działka nr 75 obręb 0021 Olszyny jednostka ewidencyjna Kamienna Góra - obszar wiejski			
Nr tomu	I			
Branża Architektoniczno budowlana	Tytuł rysunku Rzut konstrukcji dachu Przekrój połaci			
Stanowisko	Imię i nazwisko	Nr uprawnień	Podpis	
Projektant główny	mgr inż. Jarosław Wawrzaszek	79/DOŚ/10		
Projektant	mgr inż. Lukasz Tobiasz	DOŚ/0090/PWBK/20		
Stadium	Skala	Data	Branża	Nr rys.
P. A-B	00	1 :100/ 10	05.2022	ARCH.-B
				2