

# Kleszcze biopsyjne TrueBITE

Kleszcze do biopsji TrueBITE jednorazowego użytku firmy MICRO-TECH pozwalają na pobieranie próbek tkanek do oceny patomorfologicznej lub na łatwe usuwanie małych polipów przy minimalnej inwazyjności. Nowatorski ergonomiczny uchwyt gwarantuje użytkownikowi maksymalną wygodę podczas użycia oraz łatwą manipulację.



## Wysoka jakość wykonania

W przeciwieństwie do ogólnie dostępnych kleszczy do biopsji jednorazowego użytku, kleszcze firmy MICRO-TECH są wyposażone w znitowany przegub nożycowy. Takie rozwiązanie występuje wyłącznie w wysokiej klasy narzędziach wielokrotnego użytku. Przeguby nie mają wystających elementów, ostrych rogów ani kantów i dlatego są bezpieczne dla kanału roboczego endoskopu.

## **Łatwe w użyciu**

Dzięki wysokiej jakości i precyzji wykonania, kleszcze można gładko i bez komplikacji wsunąć do kanału roboczego endoskopu. Odcinki szczękowe można otwierać i zamykać w dowolnej pozycji. Kleszcze dają możliwość wykonywania biopsji stycznej.

## **Dokładne pobieranie próbek**

Odcinek szczękowy kleszczy biopsyjnych może być otwarty bardzo szeroko w przypadku potrzeby pobrania dużych tkanek do oceny patomorfologicznej. Kleszcze można także wykorzystywać do usuwania małych polipów. Doskonałe ostrze tnące kleszczy do biopsji pozwala na pobranie odpowiedniej ilości tkanek do oceny patomorfologicznej w bezpieczny i łatwy sposób.



## **Nowatorski kształt uchwytu**

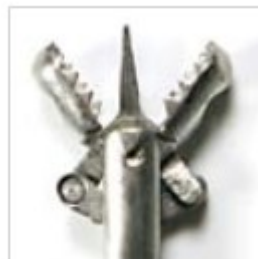
Uchwyt kleszczy został zaprojektowany w sposób ergonomiczny i dostosowany do wymogów użytkownika w optymalny sposób. Trójpierścieniowe uchwyty na palce zapewniają bezpieczne i precyzyjne trzymanie. Każdy najmniejszy ruch palców dokładnie przekłada się na dystalny odcinek szczękowy co sprawia, że praca jest bezpieczna, precyzyjna i przyjemna.

## **Bez kompromisów: Jakość i wygoda**

Szeroki wybór kleszczy do biopsji jednorazowego użytku zapewnia doskonały dobór do każdego zastosowania klinicznego. Oferujemy kleszcze o średnicy 1,8 mm, 2,3 mm i 3,0 mm i o długości 120, 180, 230 i 260 cm. Bez względu na to, czy są one zwężane, z igłą lub bez, powlekane czy niepowlekane i czy posiadają standardowe czy też zębate łyżki, wszystkie modele charakteryzują się wyjątkową niezawodnością.

### Charakterystyka:

- ✓ niezawodność
- ✓ bardzo wygodne w użyciu
- ✓ szeroki zakres produktów
- ✓ wysokiej jakości znitowany przegub nożycowy
- ✓ bezpieczny kształt dla kanału roboczego



Toothed spoon



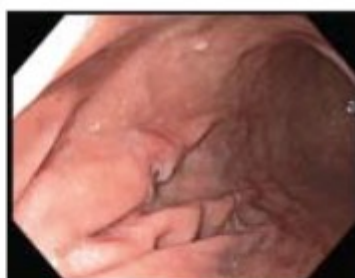
Scissors joint

### Praktyczne w wykorzystaniu

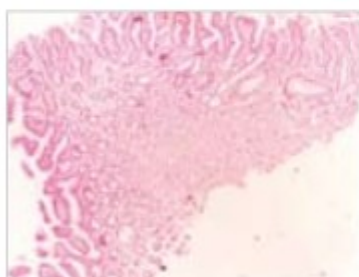
Kleszcze do biopsji sprawdzają się w użyciu dzięki łatwości wprowadzania i doskonałej sterowności. Łatwo i szybko można dotrzeć do badanego obszaru. W czasie pobierania próbek kleszcze wykazują się doskonałą kontrolą i dokładnym cięciem. Dzięki szczególnie ostremu ostrzu tnącemu, kleszcze umożliwiają dokładne pobieranie próbek z minimalnym wysiłkiem. Pobrane próbki zawierają wystarczającą ilość tkanki do dalszej oceny.



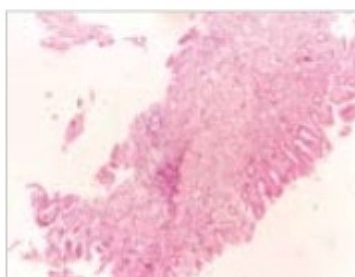
Biopsy removal



After biopsy removal



Biopsate removed with a toothed cutting edge



Biopsate removed with a smooth cutting edge

### Odcinek szczękowy dla każdej interwencji

Czy to do biopsji czy też do usuwania małych polipów kleszcze biopsyjne jednorazowego użytku doskonale nadają się do każdego zastosowania dzięki różnym odcinkom szczękowym: z gładkim lub zębatym ostrzem tnącym i z igłą lub bez. Odcinek szczękowy można dokładnie kontrolować i otworzyć bardzo szeroko.

## Wysokiej jakości powłoka

Oferta zawiera wybór kleszczy powlekanych, mają różne kolory, co pozwala na ich szybką identyfikację i odróżnienie ich pola działania już na pierwszy rzut oka. Na powłokach umieszczono dodatkowe oznakowanie w celu ułatwienia orientacji w trakcie użycia.

### Uchwyt:

- ✓ biały – zębate ostrza
- ✓ szary – gładkie ostrza

### Nakładka ochronna odcinka szczękowego:

- ✓ czerwona – z igłą
- ✓ żółta – bez igły

### Powłoka:

- ✓ szara – kleszcze bronchoskopowe Ø 1,8 mm, 120 cm długości
- ✓ żółta – kleszcze pediatryczne Ø 1,8 mm, 180 cm długości
- ✓ pomarańczowa – kleszcze gastrokopowe Ø 2,3 mm, 180 cm długości
- ✓ niebieska – kleszcze kolonoskopowe Ø 2,3 mm, 230 cm długości
- ✓ pomarańczowa, niebieska – kleszcze macro Ø 3,0 mm, 180, 230 cm długości







**MICRO-TECH**<sup>TM</sup>  
**ENDOSCOPY**

**SONOLOGISTIC**  
Precyzja · Pewność · Praktyka

Numer referencyjny	Średnica w mm	Długość w cm	Igła	Pokrycie	Szczeka
EBF03-01030230	3.0	230	Nie	niebieska	standardowa
EBF03-01130230	3.0	230	Tak	niebieska	standardowa
EBF13-01030230	3.0	230	Nie	niebieska	uzębiona
EBF13-01130230	3.0	230	Tak	niebieska	uzębiona
EBF53-11018120	1,8	120	Nie	szara	standardowa
EBF53-11018180	1,8	180	Nie	żółta	standardowa
EBF53-11023180	2,3	180	Nie	pomarańczowa	standardowa
EBF53-11023230	2,3	230	Nie	niebieska	standardowa
EBF53-11118120	1,8	120	Tak	szara	standardowa
EBF53-11118180	1,8	180	Tak	żółta	standardowa
EBF53-11118230	1,8	230	Tak	niebieska	standardowa
EBF53-11123180	2,3	180	Tak	pomarańczowa	standardowa
EBF53-11123230	2,3	230	Tak	niebieska	standardowa
EBF13-11018120	1,8	120	Nie	szara	uzębiona
EBF13-11018180	1,8	180	Nie	żółta	uzębiona
EBF63-11023180	2,3	180	Nie	pomarańczowa	uzębiona
EBF63-11023230	2,3	230	Nie	niebieska	uzębiona
EBF13-11118120	1,8	120	Tak	szara	uzębiona
EBF13-11118180	1,8	180	Tak	żółta	uzębiona
EBF63-11123180	2,3	180	Tak	pomarańczowa	uzębiona
EBF63-11123230	2,3	230	Tak	niebieska	uzębiona
LCEBF63-10024120	2,4	120	Nie	szara	standardowa
LCEBF63-10024180	2,4	180	Nie	pomarańczowa	standardowa
LCEBF63-10024230	2,4	230	Nie	niebieska	standardowa
LCEBF63-10124120	2,4	120	Tak	szara	standardowa
LCEBF63-10124180	2,4	180	Tak	pomarańczowa	standardowa
LCEBF63-10124230	2,4	230	Tak	niebieska	standardowa

## EBF

### rodzaj szczęki i powłoki

03- standardowa z powłoką, znaczniki

13- uzębiona z powłoką, znaczniki

53- standardowa z powłoką, znaczniki

63- uzębiona z powłoką, znaczniki

LCBF- pogłębiona

## 110

### rodzaj łyżeczki

010- krótka owalna bez igły

011- krótka owalna z igłą

110- owalna bez igły

111- owalna z igłą

## 23

### Ø w mm

## 180

### dł w cm

# Kleszcze biopsyjne TechBITE

Szczypce biopsyjne **TechBite** to całkowicie innowacyjny produkt firmy Micro-Tech. Produkowany jako jedyny na rynku z użyciem całkowicie zautomatyzowanej linii produkcyjnej. Rozwiązanie to pozwoliło wyeliminować błąd ludzki i tym samym zapewnić niemal 100 procentową powtarzalność jakości a jednocześnie zaoferować bardzo atrakcyjną cenę. Dodatkowym atutem jest nowy opatentowany mechanizm otwierania i zamykania szczęk pozbawiony nitowanych zawiasów. Zmniejsza to ryzyko zarysowania kanału roboczego endoskopu praktycznie do zera.

## Charakterystyka:

- ✓ bezzawiasowe w 100% bezpieczne dla kanału roboczego
- ✓ ostre i precyzyjne cięcie
- ✓ z gładką i uzębioną szczęką
- ✓ dostępne z kolcem lub bez
- ✓ wysokiej jakości powłoka ze znacznikami
- ✓ uchwyt na kciuk dla optymalnej kontroli





**MICRO-TECH**<sup>TM</sup>  
**ENDOSCOPY**

**SONOLOGISTIC**  
Precyzja • Pewność • Praktyka

Numer referen- cyjny	Średnica w mm	Długość w cm	Igła	Powłoka	Szczęka
EBF33-11018120	1,8	120	Nie	żółta	standardowa
EBF33-11018180	1,8	180	Nie	pomarańczowa	standardowa
EBF33-11018230	1,8	230	Nie	niebieska	standardowa
EBF33-11023120	2,3	120	Nie	żółta	standardowa
EBF33-11023180	2,3	180	Nie	pomarańczowa	standardowa
EBF33-11023230	2,3	230	Nie	niebieska	standardowa
EBF33-11123120	2,3	120	Tak	żółta	standardowa
EBF33-11123180	2,3	180	Tak	pomarańczowa	standardowa
EBF33-11123230	2,3	230	Tak	niebieska	standardowa
EBF43-11018120	1,8	120	Nie	żółta	uzębiona
EBF43-11018180	1,8	180	Nie	pomarańczowa	uzębiona
EBF43-11018230	1,8	230	Nie	niebieska	uzębiona
EBF43-11023120	2,3	120	Nie	żółta	uzębiona
EBF43-11023180	2,3	180	Nie	pomarańczowa	uzębiona
EBF43-11023230	2,3	230	Nie	niebieska	uzębiona
EBF43-11123120	2,3	120	Tak	żółta	uzębiona
EBF43-11123180	2,3	180	Tak	pomarańczowa	uzębiona
EBF43-11123230	2,3	230	Tak	niebieska	uzębiona

## EBF

### rodzaj szczęki i powłoki

33- standardowa z powłoką, znaczniki

43- uzębiona z powłoką, znaczniki

## 110

### rodzaj łyżeczki

110- owalna bez igły

111- owalna z igłą

## 23

### Ø w mm

## 180

### dł w cm

**SONOLOGISTIC**

PLUS SP Z O.O. SONOLOGISTIC SP. KOMANDYTOWA | Kresowa 7a 22-400 Zamość  
NIP 922-285-64-33 | REGON 060161469 | KRS 0000261647  
tel +48 84 638 58 04 | fax +48 84 307 22 27 | [www.sonologistic.pl](http://www.sonologistic.pl)