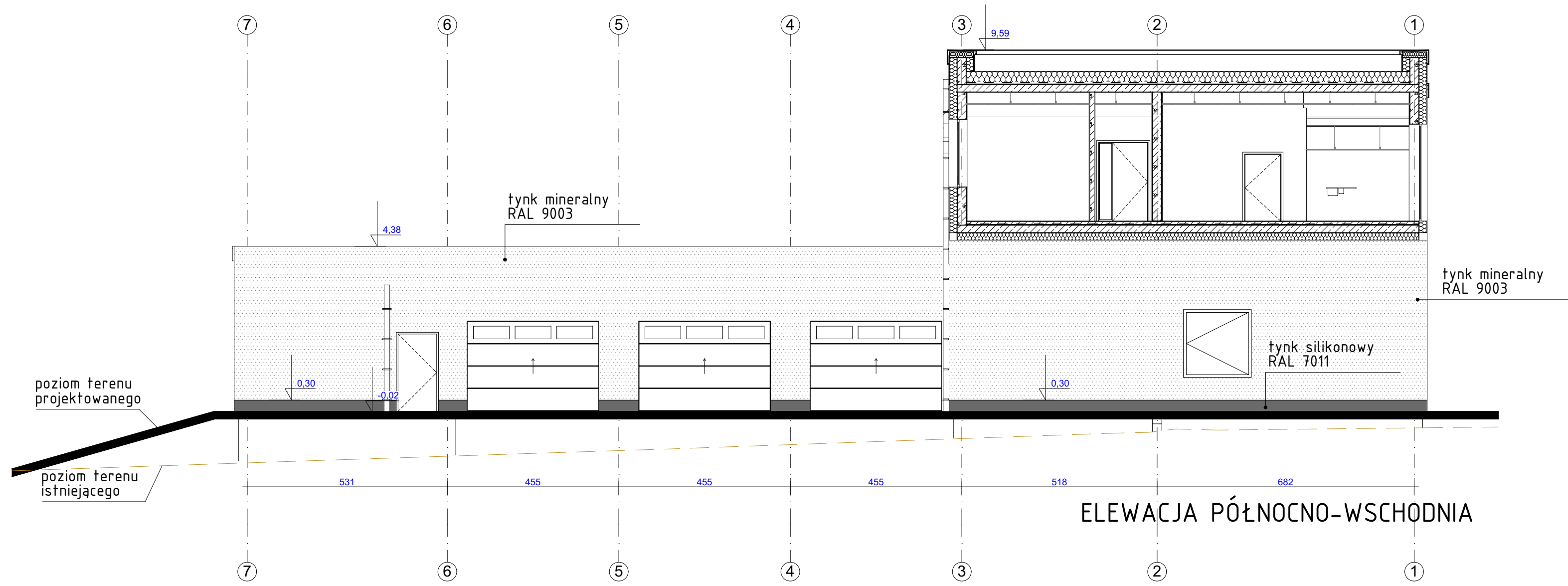


ELEWACJA POŁUDNIOWO-ZACHODNIA



ELEWACJA PÓŁNOCNO-WSCHODNIA



INWESTOR: Krakowskie Pogotowie Ratunkowe, ul. Łazarza 14, 31-530 Kraków					
INWESTYCJA: Budowa budynku Krakowskiego Pogotowia Ratunkowego - miejsca stacjonowania zespołów ratownictwa medycznego wraz z zagospodarowaniem terenu: budową dróg, chodników, miejsc postojowych, murem oporowym dz. nr 724/44, 724/46, 724/47 ul. Powstańców Styczniowych, 32-020 Wieliczka jedn. ewidencyjna: 121905_4, Wieliczka 1 obręb: nr 0001, Wieliczka 1					
PROJEKTANT: KRZYSZTOF STETKIEWICZ	UPRAWNIENIA DO PRZEB. SPEŁNIENIA ARCHIT. 034/2003	NR: MPOIA 034/2003	PODPIS:		
PROJEKTANT: ANNA ŻUBROWSKA	UPRAWNIENIA DO PRZEB. SPEŁNIENIA ARCHIT. 108/2018	NR: MPOIA 108/2018	PODPIS:		
SKALA: 1:100	FORMAT: A2	STADIUM: PB	KRESLIL: KW	DATA: 15.09.2020	BRANŻA: A
TYTUŁ RYSUNKU: Elewacje			NR: A-07	NR STR:	