

PROJEKT TECHNICZNY

ORGANIZACJI RUCHU

Przebudowa drogi gminnej nr 170501C relacji Maliszewo-Jankowo"

NAZWA OPRACOWANIA: *PROJEKT STAŁEJ*

ORGANIZACJI RUCHU

BRANŻA: *DROGOW*

ZLECENIODAWCA: GMINA LIPNO
UL. MICKIEWICZA 29,
87-600 LIPNO

PROJEKT OPRACOWAŁ: *Maciej Zarywczyński*
503 055 656

Włocławek, czerwiec 2022 rok

SPIS TREŚCI

1. Podstawa prawna
2. Opis techniczny
3. Warunki techniczne wykonania oznakowania
4. Uwagi końcowe
5. Karta uzgodnień

1. PODSTAWA PRAWNA:

Opracowano na podstawie:

1. Prawo o ruchu drogowym (Dz.U. z 2022 r. poz. 988 z późn. zm)
2. Prawo budowlane (Dz.U, 2021 POZ. 2351 z późn. zm.)
3. Rozporządzenie Ministra Transportu i Gospodarki Morskiej z dnia 2 marca 1999r. w sprawie warunków technicznych, jakim powinny odpowiadać drogi publiczne i ich usytuowanie (Dz. U. z 2016 r., poz. 124 t.j)
4. Rozporządzenie Ministra Infrastruktury z dnia 3 lipca 2003 r. w sprawie szczegółowych warunków technicznych dla znaków i sygnałów drogowych oraz urządzeń bezpieczeństwa ruchu drogowego i warunków ich umieszczania na drogach (Dz. U. z 2019 r. poz. 2311 z pozn. zm.) wraz z załącznikami 1,2.3.4.
5. Rozporządzenie Ministra Infrastruktury oraz Spraw Wewnętrznych i Administracji z dnia 31 lipca 2002 r. w sprawie znaków i sygnałów drogowych (Dz. U. z 2019 r. poz 2310 z pozn. zm.)
6. Obwieszczenie Ministra Infrastruktury i Budownictwa z dnia 24 marca 2017 r Dz.U. 2017 poz. 784 TJ . w sprawie szczegółowych warunków zarządzania ruchem na drogach oraz wykonywania nadzoru nad tym zarządzaniem

2. OPIS TECHNICZNY

Omówienie projektu:

Przedmiotem opracowania jest Stała organizacji ruchu w związku z "Przebudową drogi gminnej nr 170501C relacji Maliszewo-Jankowo"

Stan istniejący:

Droga Gminna charakteryzują się następującymi parametrami:

Droga GMINNA 170501C

- o Szerokość jezdni asfaltowej: 4,0m
- o Pobocze gruntowe obustronne o zmiennej szerokości około 0,5m.
- o Posiada klasę techniczną L
- o Natężenie ruchu 20 pojazdów na dobę
- o Na drodze gminnej występuje oznakowanie pionowe przedstawione na planie sytuacyjnym

Droga Powiatowa 2706 C Sumin – Jankowo - Lipno

- o Szerokość jezdni asfaltowej: 5,0 do 5,5 m
- o Pobocze gruntowe obustronne o zmiennej szerokości około 0,75m.
- o Natężenie ruchu 85 pojazdów na godzinę szczytu
- o Na drodze gminnej występuje oznakowanie pionowe przedstawione na planie sytuacyjnym

Organizacja docelowa

Ze względu na utwardzenie drogi gminnej wraz ze skrzyżowaniem z drogą powiatową należy dokonać korekty oznakowania pionowego. Należy oznakować skrzyżowanie z drogą powiatową znakami D-1 z tabliczka T-6 w ciągu głównym w km 8+062 i 8+118 oraz znakiem B-20 Aktywnym z tabliczka T-6 na wlocie podporządkowanym. Ze względu na spowolnienie ruchu na odcinku między skrzyżowaniem drogi powiatowej a torami ustawić próg zwalniający U-16a, Próg oznakować dodatkowo oznakowaniem poziomym p-25 długości 5m po obu stronach progu, próg doświetlić oświetleniem dedykowanym. O progu ostrzec uczestników ruchu znakami A-11a z tabliczką T-1-30m oraz znakiem B-33-30. Skrzyżowanie w ciągu drogi gminnej oznakować D-1 z tabliczka T-6 w ciągu głównym oraz znakiem A-7 z tabliczka T-6 na wlocie podporządkowanym. Za skrzyżowaniem domknąć obszar zabudowany znakami D-42, D-43, O przejeździe kolejowym ostrzec znakiem F-6 z piktogramem znaku A-10. Za obszarem zabudowanym wprowadzić ograniczenie prędkości do 50km/h znakami B-33-50, o zmianie nawierzchni ostrzec znakami A-30 z tabliczka T-0 Zmiana Nawierzchni.

Oznakowanie wykonać - zgodnie załączonym Planem sytuacyjnym

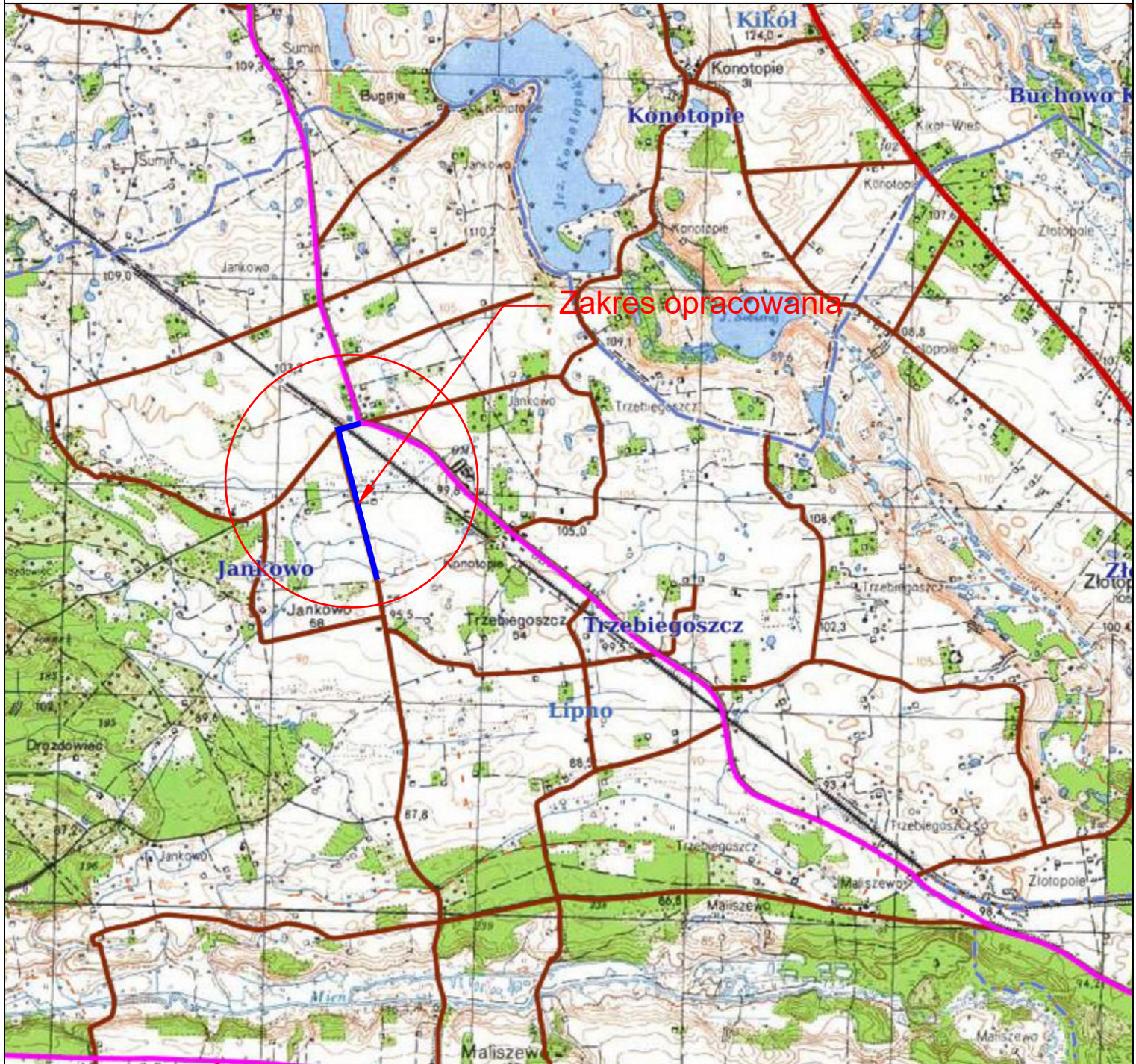
Termin realizacji do 31.10. 2023r

3. WARUNKI TECHNICZNE WYKONANIA OZNAKOWANIA

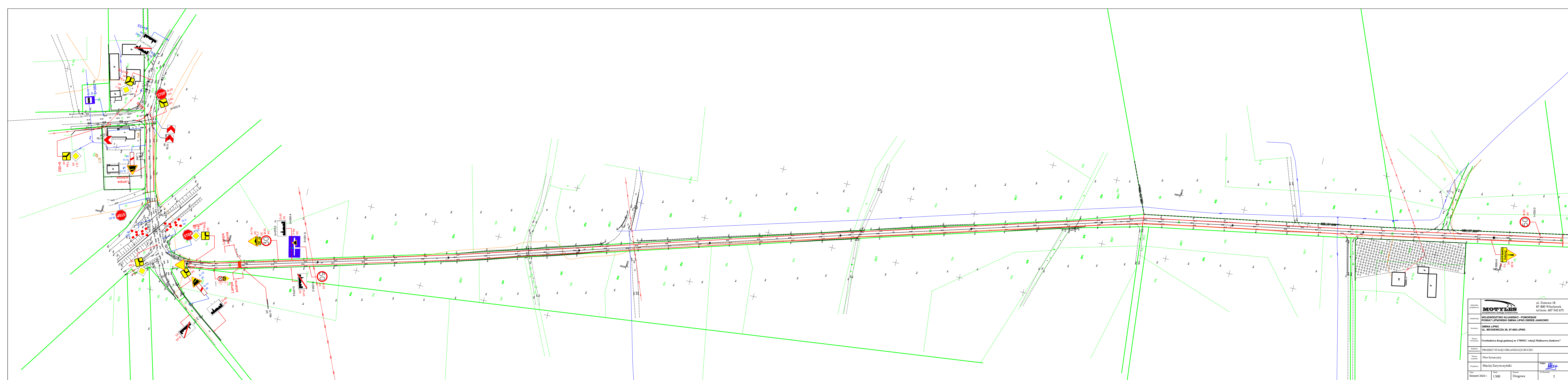
Zgodnie z Rozporządzeniem Ministra Infrastruktury z dnia 3 lipca 2003 r. w sprawie szczegółowych warunków technicznych dla znaków i sygnałów drogowych oraz urządzeń bezpieczeństwa ruchu drogowego i warunków ich umieszczania na drogach (Dz. U. nr 220 z dnia 23 grudnia 2003 r. poz. 2181 z późniejszymi zmianami) o wymiarach grupy Małej z wyjątkiem znaków A-7 i B-20 które ustawić o wymiarach Średnie

KARTA UZGODNIENÍ

Przebudowa drogi gminnej nr 170501C relacji Maliszewo-Jankowo"



Jednostka projektowa:	 MOTYLES kompleksowa obsługa budownictwa		ul. Zimowa 18 87-800 Włocławek tel.kom. 607 542 675
Lokalizacja:	WOJEWÓDZTWO KUJAWSKO - POMORSKIE POWIAT LIPNOWSKI GMINA LIPNO OBREB JANKOWO		
Inwestor:	GMINA LIPNO UL. MICKIEWICZA 29, 87-600 LIPNO		
Nazwa inwestycji:	Przebudowa drogi gminnej nr 170501C relacji Maliszewo-Jankowo"		
Stadium dokumentacji:	PROJEKT STAŁEJ ORGANIZACJI RUCHU		
Nazwa rysunku:	Plan Sytuacyjny		
Projektant:	Maciej Zarywczyński		Podpis: 
Data:	Skala:	Branda:	Nr Rysunku:
Sierpień 2022 r.	1:500	Drogowa	2



		ul. Żmłowa 18 87-800 Włocławek tel.com. 607 542 675	
Lokalizacja: WOJEWÓDZTWO KULIAWSKO - POMORSKIE POWIAT LIPNOWSKI GMINA LIPNO OBREB JANKOWO			
Inwestor: GMINA LIPNO UL. MICKIEWICZA 29, 87-600 LIPNO			
Nazwa inwestycji: Przebudowa drogi gminnej nr 17051C relacji Maliszewo-Jankowo*			
Rodzaj dokumentacji: PROJEKT STAŁEJ ORGANIZACJI RUCHU			
Nazwa rysunku: Plan Sytuacyjny		Podpis:	
Projektant: Maciej Zarzywczyński		Nr rysunku: 2	
Data: Sierpień 2022 r.		Skala: 1:500	
Tytuł: Drogowa		Nr rysunku: 2	