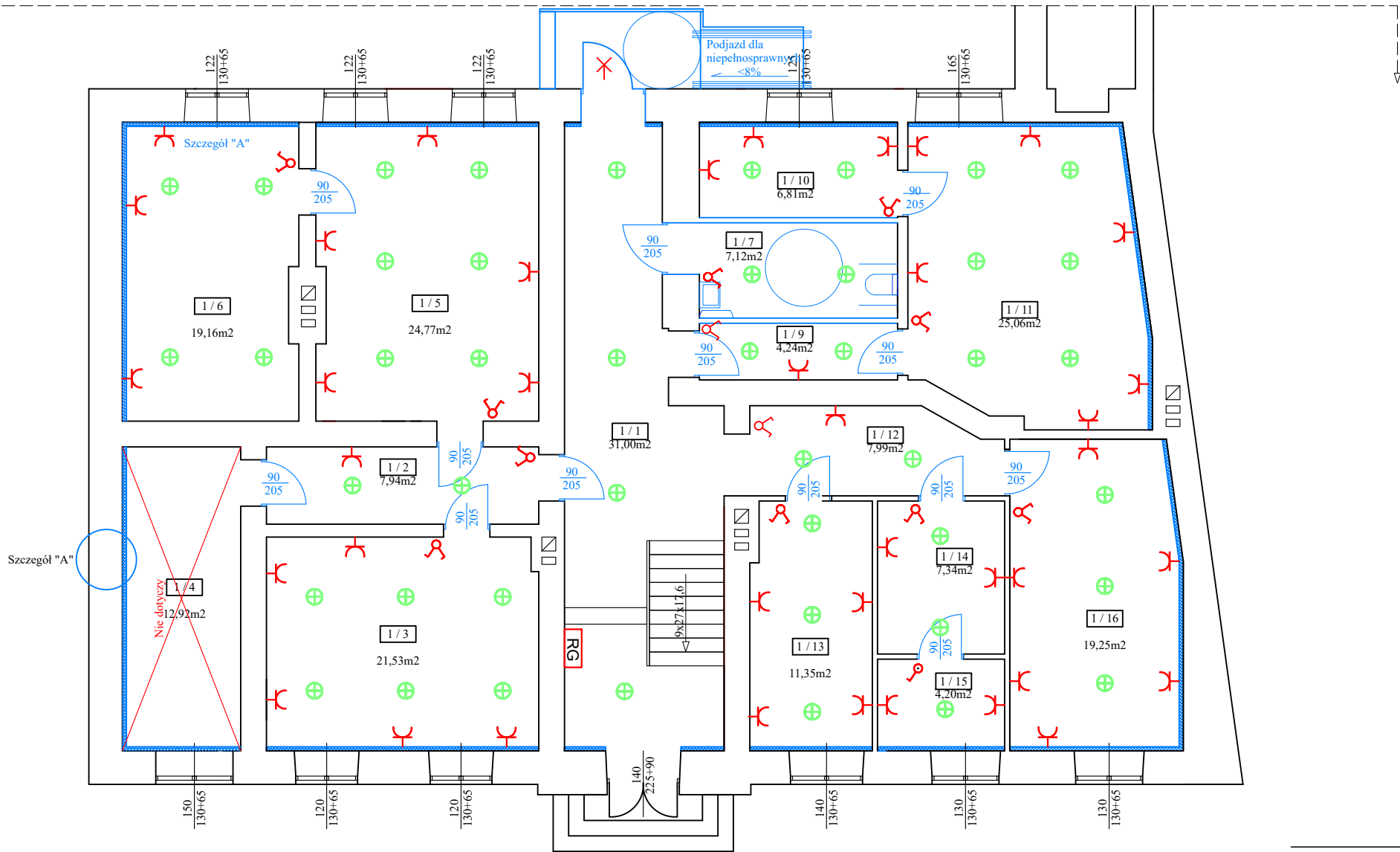


ZAKRES OPRACOWANIA



Uwagi:

- wymiary szczegółowe zawarte na rysunkach w projekcie zasadniczym i inwentaryzacji.
- wszystkie drzwi wewnętrzne 90/205.
- ocieplenie ścian zewnętrznych od strony wewnętrznej - ścianka gips-kart. gr. 8cm na stelażu w tym ocieplenie wełną mineralną 6cm (zaznaczono w kolorze niebieskim)

LEGENDA INSTALACJI ELEKTRYCZNEJ:

- wypust oświetlenia
- łącznik jednobiegunowy
- łącznik świecznikowy podwójny
- łącznik schodowy
- gniazdo elektryczne ogólne 230V/P+N+PE
- rozdzielnica główna budynku zasilana z układu złączowo - pomiarowego

Uwaga!
Szczegółową lokalizację oprav oświetleniowych oraz gniazd
wykonać na etapie budowy.

Remont budynku biurowego
POWIATOWA STACJA SANITARNO EPIDEMIOLOGICZNA
W BRZEZINACH 95-060 Brzeziny, ul. Reformacka 3

Rzut parteru - zmiany nieistotne instalacja oświetlenia

ZLECAJĄCY:
POWIATOWA STACJA SANITARNO
W BRZEZINACH
95-060 Brzeziny, ul. Reformacka 3

ELEKTRYCZNA