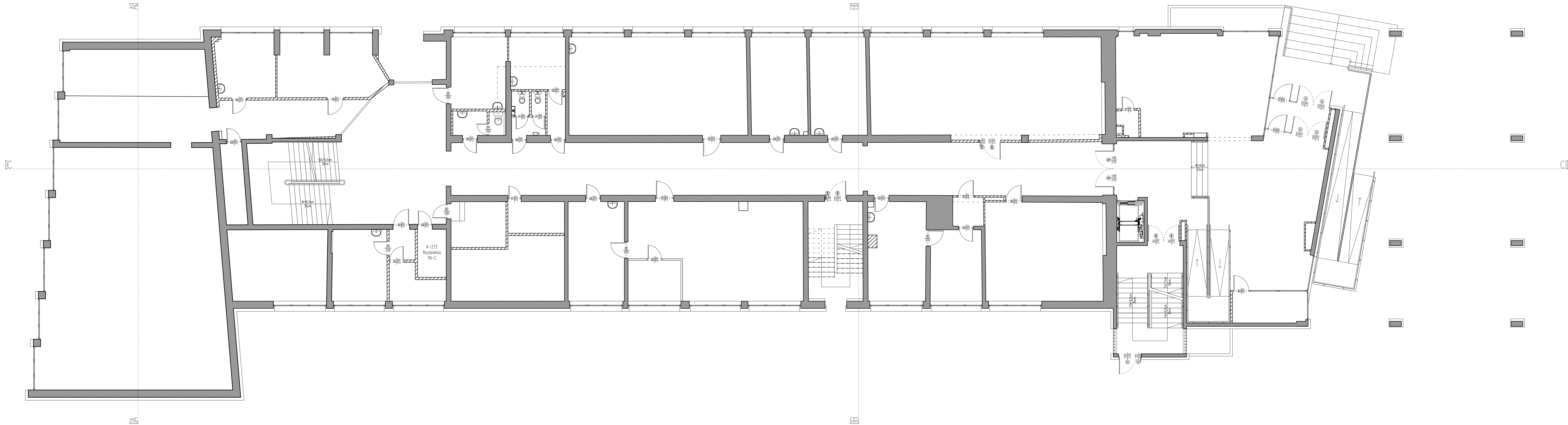
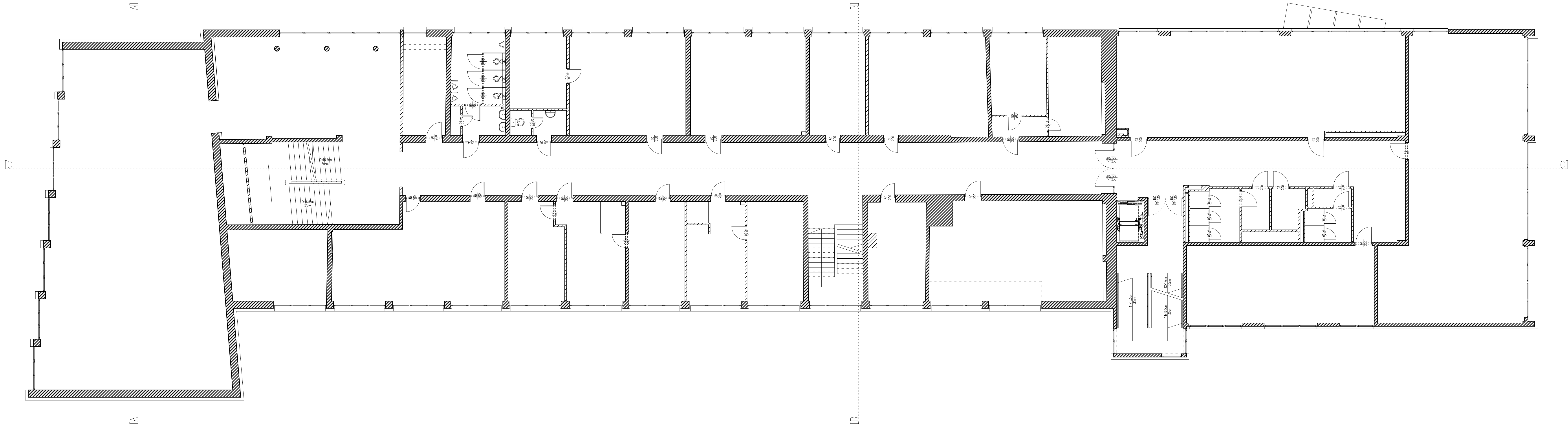
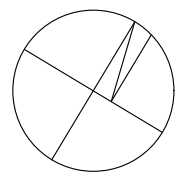


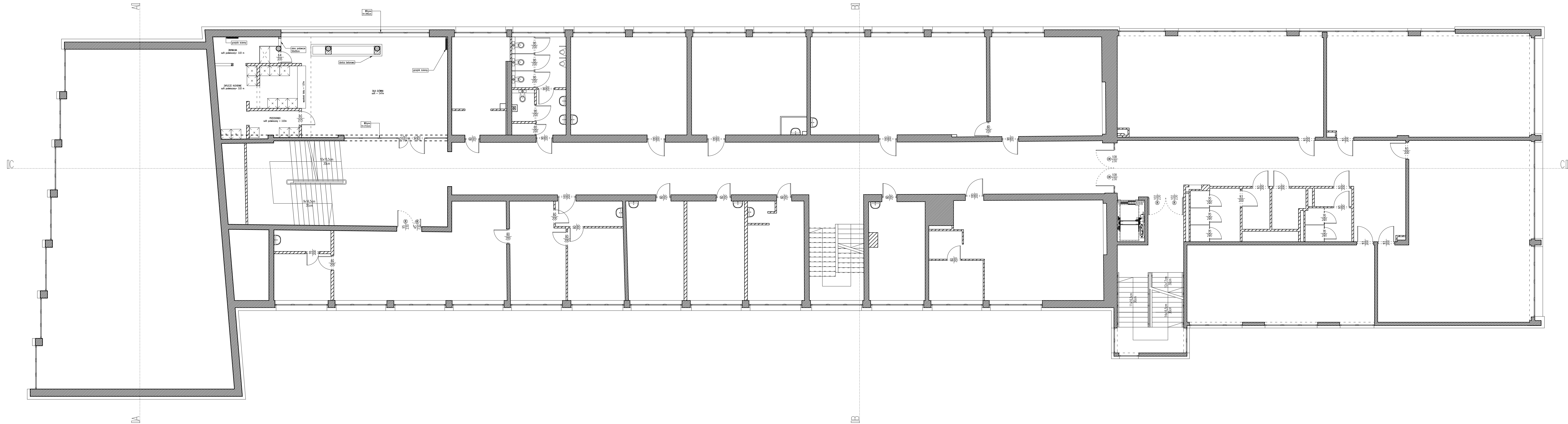
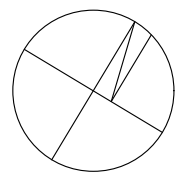
POLITECHNIKA LUBELSKA			
projekt			
INWENTARYZACJA BUDYNKU WYDZIAŁU ELEKTROTECHNIKI I INFORMATYKI NA TERENIE POLITECHNIKI LUBELSKIEJ			
inwestor		inwestycja	
WYDZIAŁ ELEKTROTECHNIKI I INFORMATYKI		POLITECHNIKA LUBELSKA	
projektujący	DZIAŁ INFRASTRUKTURY TECHNICZNEJ, INWESTYCJI I REMONTÓW		opis
opracowujący	mgr inż. arch. KOSTIANTYN PINKOVSKI		opis
opracowujący	mgr inż. arch. PAVLO LOZOVSKI		opis
tytuł rysunku			nr rysunku
RZUT PIWNICY			IN-01
data	2022	skala 1:100	



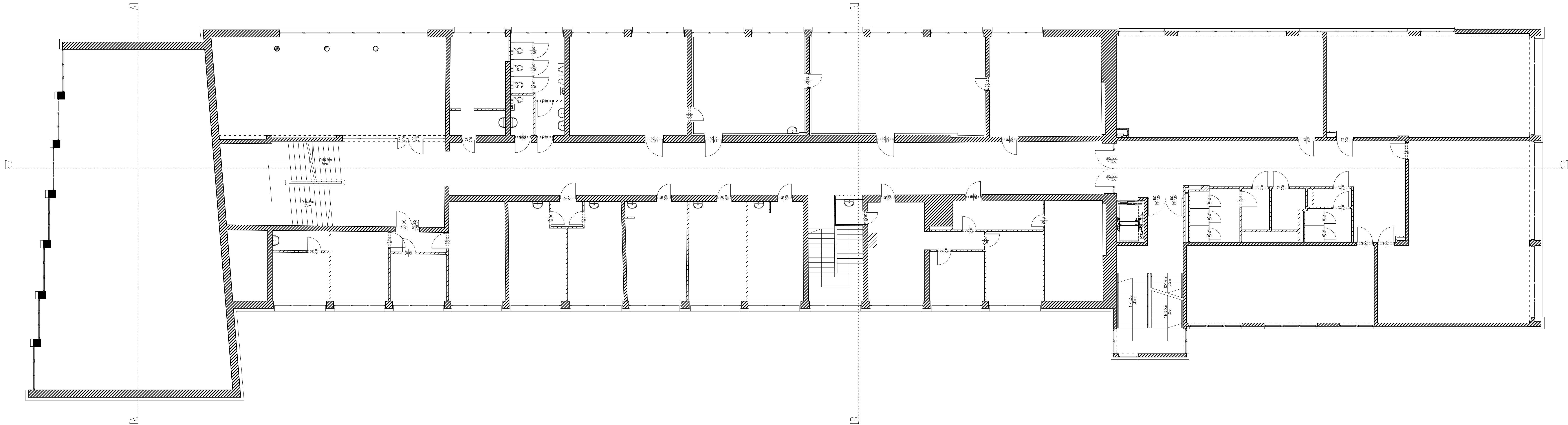
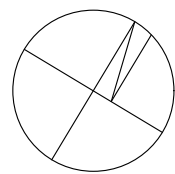
POLITECHNIKA LUBELSKA			
projekt			
INWENTARYZACJA BUDYNKU WYDZIAŁU ELEKTROTECHNIKI I INFORMATYKI NA TERENIE POLITECHNIKI LUBELSKIEJ			
inwestor		inwestycja	
WYDZIAŁ ELEKTROTECHNIKI I INFORMATYKI		POLITECHNIKA LUBELSKA	
projektujący		opis	
DZIAŁ INFRASTRUKTURY TECHNICZNEJ, INWESTYCJI I REMONTÓW			
opracowywujący		opis	
mgr inż. arch. KOSTYANTYN PINKOVSKIY			
opracowywujący		opis	
mgr inż. arch. PAVLO LOZOVSKIY			
tytuł rysunku		nr rysunku	
RZUT PARTERU		IN-02	
data		skala	
2022		1:100	



POLITECHNIKA LUBELSKA			
projekt			
INWENTARYZACJA BUDYNKU WYDZIAŁU ELEKTROTECHNIKI I INFORMATYKI NA TERENIE POLITECHNIKI LUBELSKIEJ			
inwestor		inwestycja	
WYDZIAŁ ELEKTROTECHNIKI I INFORMATYKI		POLITECHNIKA LUBELSKA	
projektujący	DZIAŁ INFRASTRUKTURY TECHNICZNEJ, INWESTYCJI I REMONTÓW		projekt
opracowywujący	mgr inż. arch. KOSTANTYN PINKOVSKYI		projekt
opracowywujący	mgr inż. arch. PAVLO LOZOVSKYI		projekt
tytuł rysunku		nr rysunku	
RZUT PIĘTRA I		IN-03	
data	2022	skala	1:100



POLITECHNIKA LUBELSKA			
projekt			
INWENTARYZACJA BUDYNKU WYDZIAŁU ELEKTROTECHNIKI I INFORMATYKI NA TERENIE POLITECHNIKI LUBELSKIEJ			
inwestor		inwestycja	
WYDZIAŁ ELEKTROTECHNIKI I INFORMATYKI		POLITECHNIKA LUBELSKA	
projektujący		projekt	
DZIAŁ INFRASTRUKTURY TECHNICZNEJ, INWESTYCJI I REMONTÓW		projekt	
opracowywujący		projekt	
mgr inż. arch. KOSTANTYN PINKOVSKYI		projekt	
opracowywujący		projekt	
mgr inż. arch. PAVLO LOZOVSKYI		projekt	
tytuł rysunku		nr rysunku	
RZUT PIĘTRA II		IN-04	
data		skala	
2022		1:100	



POLITECHNIKA LUBELSKA			
projekt			
INWENTARYZACJA BUDYNKU WYDZIAŁU ELEKTROTECHNIKI I INFORMATYKI NA TERENIE POLITECHNIKI LUBELSKIEJ			
inwestor		inwestycja	
WYDZIAŁ ELEKTROTECHNIKI I INFORMATYKI		POLITECHNIKA LUBELSKA	
projektujący		opis	
DZIAŁ INFRASTRUKTURY TECHNICZNEJ, INWESTYCJI I REMONTÓW		opis	
opracowujący		opis	
mgr inż. arch. KOSTANTYN PINKOVSKYI		opis	
opracowujący		opis	
mgr inż. arch. PAVLO LOZOVSKYI		opis	
tytuł rysunku		nr rysunku	
RZUT PIĘTRA III		IN-05	
data		skala	
2022		1:100	