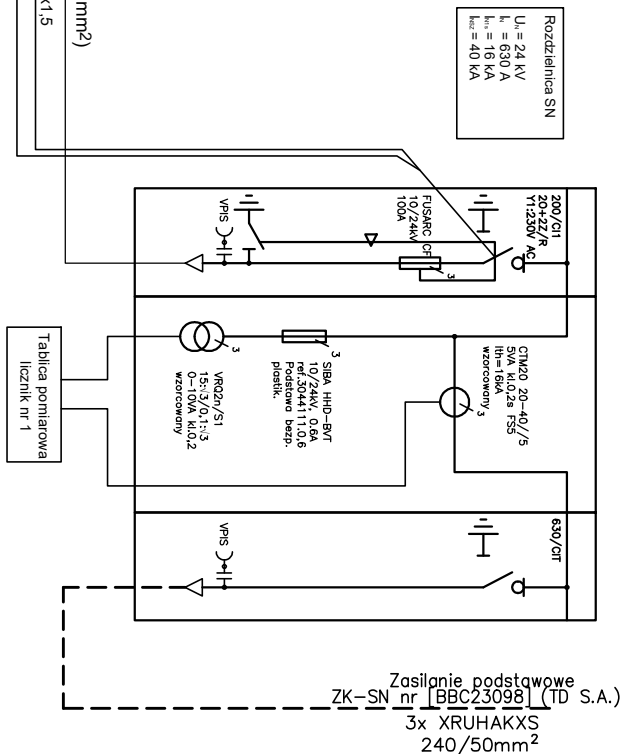


Abonencka stacja transformatorowa odbiorcy:
Cieszyn Słowicza ZGK nr BBC29173

UWAGI

1. **MÁPĚ ČIE SIECH:**
- | | |
|----------------|-------------|
| SIEČ SN | - 15W |
| SIEČ IN | - 230 /400V |
2. **OCHRANA PRACOVNÍKŮ ENOVIA:**
- | | |
|----------------|--|
| SIEČ SN | - UŽÍVÁNÍ WG PN-EN-50522:2011 |
| SIEČ IN | - SAMOČINNÉ WIZUČNIE ZÁSLIATA WG
PN-HD 60364-4-41:2017-09 |
3. **UKÁD SIED:**
- | | |
|---------------------|--------|
| SIEČ IN | - TN-C |
| WEN. STACIJA | - TN-S |



- 1. UWAGI:**
- a) Całość inwestycji została podzielona na dwa etapy:
- Etap I - PRZEDMIOTOWA REALIZACJA
- Wybudowanie linii kablowych SN zasilania podstawowego i rezerwowego oraz posadowienie kontenera stacji transformatorowej SN/10 dwufazowej wraz z wykonaniem elementów infrastruktury niezbędnych dla uruchomienia sekcji nr I po), stacji transformatorowej SN/10 oraz zasilania projektowanej instalacji n-0,4 kV, w tym: instalacji zasilania ładowarki autobusów, instalacji oświetlenia terenu oraz zasilania całej zabudowy ZGK w Cieszyne;
- Etap 2 - OZKA ZAKRESEM NINIEJSZEJ INWESTYCJI
- Wyposażenie wybudowanej w ramach etapu I stacji transformatorowej SN/10 w urządzeniu SN i nN sekcji nr I oraz wyposażenie rozdzielni nN w układ zasilania rezerwy SN/10
2. Etap I przewiduje podzielenie obu przyłącz kablowych SN zasilania podstawowego i rezerwowego do podla linowego rozdzielniczy SN w sekcji nr I. Po wykonaniu etapu 2, tj. dobudowaniu sekcji nr II w stacji kabla SN zasilania rezerwowego zostają odcięte od sekcji nr I podzielnice do podla linowego rozdzielniczy SN w sekcji nr II.

