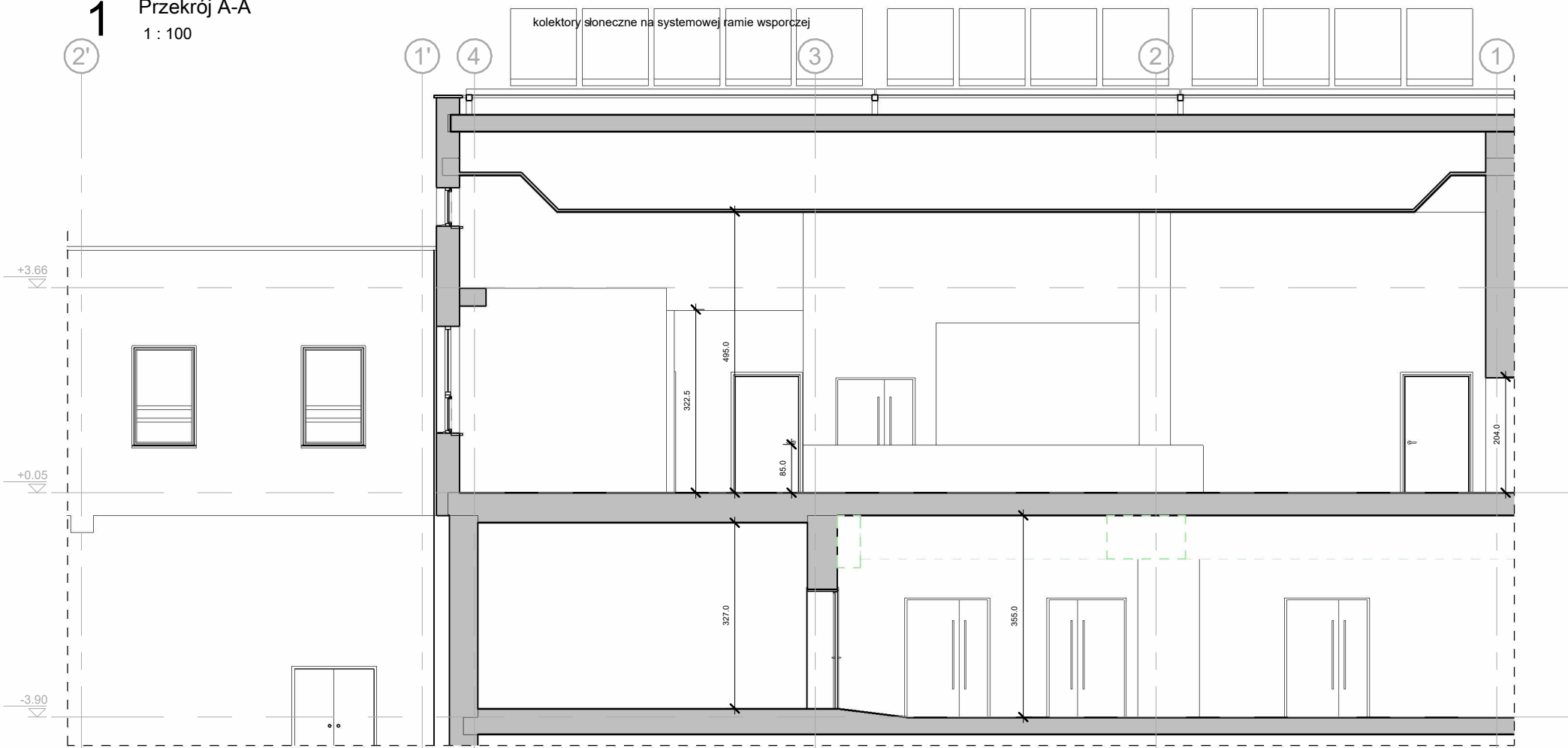




1 Przekrój A-A
1 : 100



2 Przekrój B-B
1 : 100

LEGENDA:
■ elementy istniejące
--- obudowa instalacji pod sufitem

1 0 1 2 5 m
Metres 1:100

Nazwa inwestycji:

Wykonanie Programu Funkcjonalno-Użytkowego na potrzeby zadania pn. "Utworzenie Sali Hybrydowej wraz z wyposażeniem w postaci angiografu dwupłaszczyznowego przez Wojewódzki Szpital Specjalistyczny nr 5 im. św. Barbary w Sosnowcu".

Nr rys.:
2179_I_A_SU_300

Data:
10/24

Nazwa rysunku:

Przekroje A-A i B-B - stan istniejący

Skala:

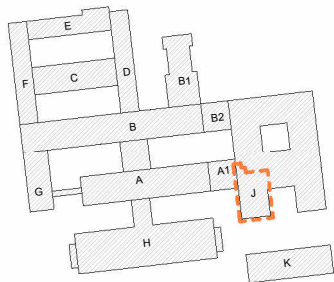
1:100

Rewizja:

-

UWAGI:

1. Rysunki stanowią stan istniejący obiektu - w zakresie opracowania, i stanowią materiał wyjściowy.
2. Wymiary, o ile nie zaznaczono inaczej, podano w centymetrach w odniesieniu do kotów wysokościowych.
3. Wszystkie wymiary należy sprawdzić i potwierdzić na budowie przed podjęciem jakichkolwiek prac.
4. Wszelkie niezgodności i nieścisłości uzgodnić z autorami opracowania.
5. Nie skalować rysunku.
6. Nie dokonywać pomiarów z rysunku.
7. Wszystkie poziomy i kąty wysokościowe należy sprawdzić na budowie.
8. Wszystkie błędy i braki należy zgłosić autorowi opracowania.



ITO