


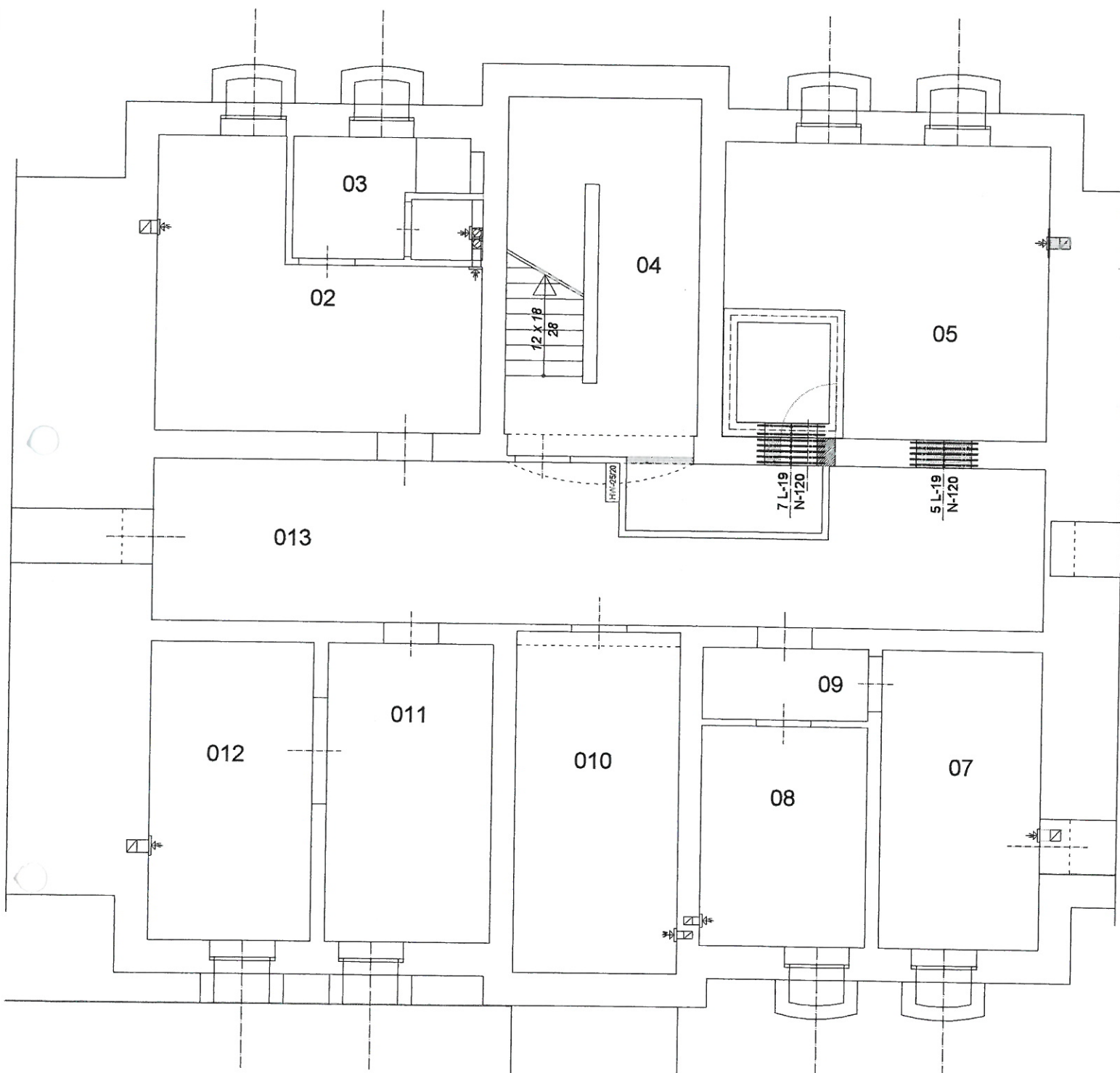


Beton: B-20 MPa

ZESTAWIENIE STALI ZBROJENIOWEJ

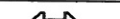

Nr	Φ mm	Długość m	Odstęp m	Szt. elem.	Szt.	$\Phi 6$ (34Gs)
1.	6 ż	2,29	0,10		21	48,09
2.	6 ż	2,16	0,10		23	49,68
Suma długości prętów m:						97,77
Ciężar jednostkowy kg/m:						0,222
Ciężar stali kg:						21,70

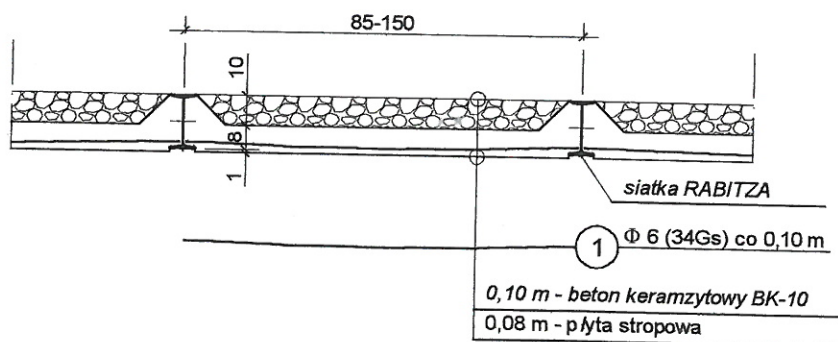
 Pracownia Projektowa Maria Landowska ul. Kleberga 77 Starogard Gd.		Temat: Przebudowa i nadbudowa pawilonu nr 23 - szpital KOCBOROWO - I ETAP					
Konstrukcje		Płyta nadszybia.				Skala:	Nr rys:
						1 : 25	
		Autor projektu:	St. Malinowski - 2726/Gd/86			Data:	k-2.2.2.
		Sprawdził:	Mgr inż. H. Kozłowski - 2202/Gd/85				



Zestawienie nadproży

Nr	Typ:	Szt.
1.	Nadproże L-19/N-120	12

 Pracownia Projektowa Maria Landowska ul. Kleeberga 77 Starogard Gd.	Temat: Przebudowa i nadbudowa pawilonu nr 23 - szpital KOCBOROWO - II ETAP					Skala: 1 : 100	Nr rys: k-2.3.
	Elementy konstrukcji w ścianach piwnic.						
Konstrukcje	Autor projektu:	St. Malinowski - 2726/Gd/86			Data: 05-2007		
	Sprawdził:	Mgr inż. H. Kozłowski - 2202/Gd/85					




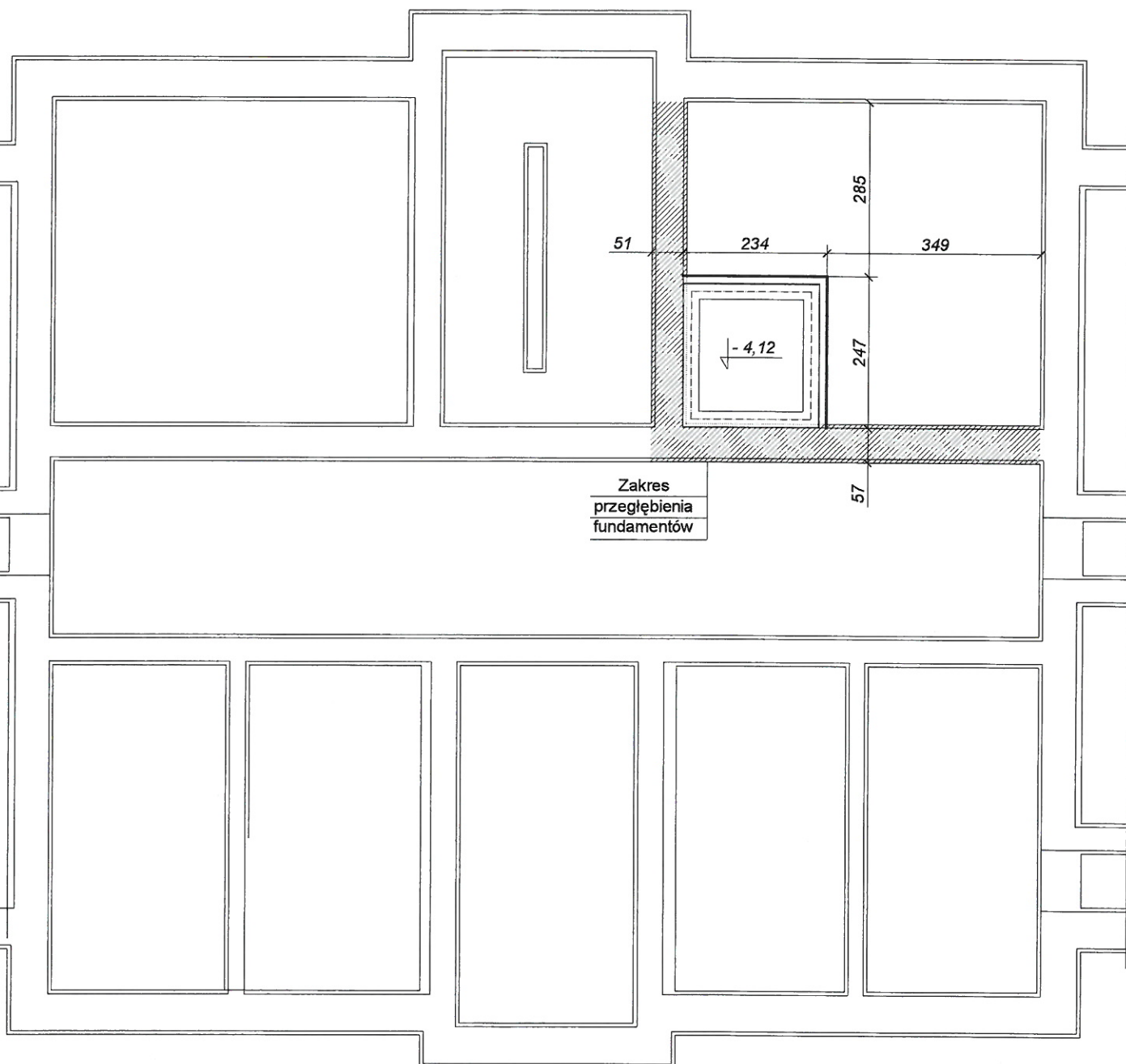
Zestawienie stali zbrojeniowej dla 1 m² stropu

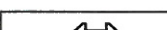
Nr	Φ mm	Długość m	Odstęp m	Szt. elem.	Szt.	$\Phi 6$ (34Gs)
1.	6	1,00	0,10		10	10,00
Ciężar jednostkowy kg/m:						0,222
Ciężar stali kg/m ² stropu:						2,22

Zestawienie stali zbrojeniowej

Lp.	Lokalizacja:	Powierzchnia m ²	kG m ²	Ciężar kG
1.	Stropy nad parterem	175,25	2,22	389,06
2.	Stropy nad I piętrem	178,25	2,22	395,72
	Razem:			784,77

 <p>Pracownia Projektowa Maria Landowska ul. Kleeberga 77 Starogard Gd.</p>	Temat: Przebudowa i nadbudowa pawilonu nr 23 - szpital KOCBOROWO - I ETAP			Skala:	Nr rys:
	Szczegóły stropów KLEINA.			1 : 25	k-2.5.1.
Konstrukcje	Autor projektu:	St. Malinowski - 2726/Gd/86	Mgr inż. H. Kozłowski - 2202/Gd/85	Data:	



 Pracownia Projektowa Maria Landowska ul. Kleeberga 77 Starogard Gd.	Temat: Przebudowa i nadbudowa pawilonu nr 23 - szpital KOCBOROWO - II ETAP				
	Zakres przegłębienia fundamentów.			Skala: 1 : 100	Nr rys:
Konstrukcje	Autor projektu:	St. Malinowski - 2726/Gd/86		Data: 05-2007	k-2.2.
	Sprawdził:	Mgr inż. H. Kozłowski - 2202/Gd/85			