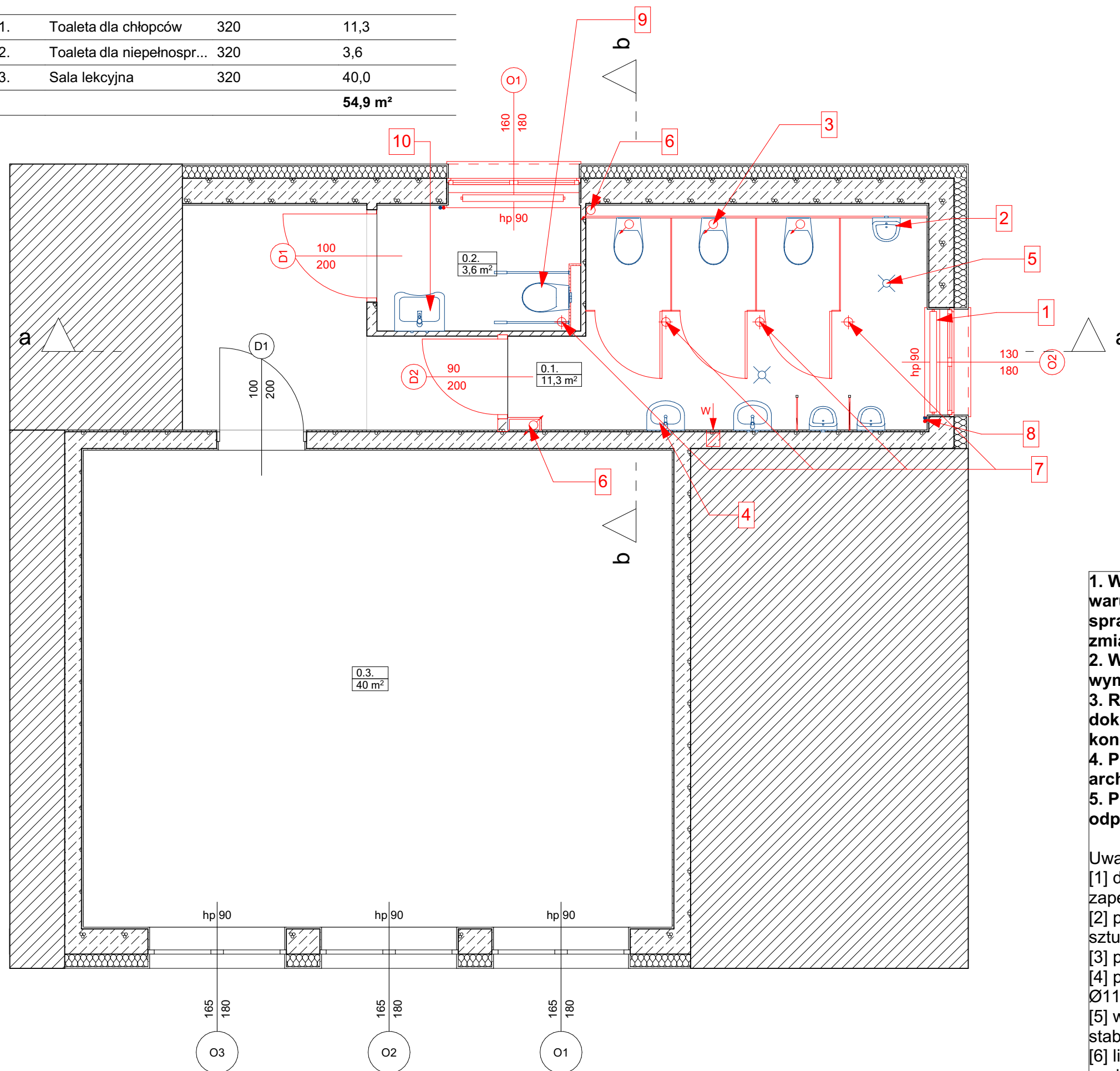


### 3. Pomieszczenia parter - stan projektowany

Kondygnacja	Nr	Nazwa pomieszczenia	Wysokość	Powierzchnia
Parter				
	0.1.	Toaleta dla chłopców	320	11,3
	0.2.	Toaleta dla niepełnospr...	320	3,6
	0.3.	Sala lekcyjna	320	40,0
				<b>54,9 m<sup>2</sup></b>



### Zakres robót budowlanych przy instalacjach sanitarnych:

1. Demontaż grzejników płytowych i ponowny montaż po zakończeniu modernizacji.
2. Wymiana pisuarów z podejściami na nowe oraz jeden nowy pisuar wraz z podejściem.
3. Wymiana wszystkich misek WC wraz z podejściami.
4. Wymiana wszystkich umywalk wraz z podejściami. Nowe baterie umywalkowe z fotokomórką.
5. Wymiana wszystkich wpustów podłogowych oraz jeden nowo-projektowany wpust podłogowy.
6. Wymiana pionów kanalizacyjnych.
7. Montaż w suficie podwieszanym anemostatów z wentylatorami, prowadzenie nad sufitem podwieszanym rurą wentylacyjną elastyczną do kanału wentylacyjnego.
8. Wszystkie rurociągi instalacji centralnego ogrzewania należy wykonać jako podtynkowe.
9. Wymiana miski ustępowej dla niepełnosprawnych na nową na stelażu podtynkowym wraz z nowym podejściem kanalizacji i wody. W rejonie miski ustępowej pochwyty dla niepełnosprawnych analogiczne do istniejących.
10. Wymiana umywalki na nową umywalkę przeznaczoną dla osób niepełnosprawnych wraz z nowym podejściem kanalizacji i wody.

1. Wykonawca zobowiązany jest zapoznać się z projektem i warunkami na placu budowy, a także sprawdzić wymiary na budowie i przekazać informacje o zmianach projektantowi.
2. Wszystkie roboty mają być wykonane zgodnie z wymaganiami określonymi przez Polskie Normy.
3. Rysunki należy rozpatrywać łącznie z częścią opisową dokumentacji architektonicznej, rysunkami konstrukcyjnymi oraz opracowaniami branżowymi.
4. Przed rozpoczęciem budowy porównać projekt architektury z projektami branżowymi.
5. Przejścia przez przegrody p.poż. zabezpieczyć pożarowo odpowiednio dla danej sterfy.

#### Uwagi realizacyjne:

- [1] do projektowanych umywalk, misek WC, pryszniców zapewnić zasilanie z.w. i c.w.u. oraz odprowadzenie ścieków
- [2] podejścia pod przybory sanitarne wykonać z rur z tworzywa sztucznego
- [3] piony kanalizacji sanitarnej wymienić na rury bez szumowe
- [4] podejścia pod miski ustępowe wymienić na rury bezszumowe Ø110
- [5] wymienić istniejące kratki wentylacji grawitacyjnej, wstawić stabilizatory przepływu
- [6] likwidowane przybory sanitarne zaślepić/usunąć zbędne zasilanie wodociągowe oraz podejścia sanitarne
- [7] biały montaż wg rysunków architektury

		Instalacje sanitarne
Chabówka 86A 34-720 Rabka-Zdrój tel. 510 158 499 globprojekt@gmail.com		
Inwestor: Gmina Biały Dunajec Jana Pawła II 312 34-425 Biały Dunajec		
Nazwa inwestycji: Modernizacja pomieszczeń w Szkole Podstawowej nr 2 w Białym Dunajcu		
Lokalizacja inwestycji: ul. Miłośników Podhala 23, 34-425 Biały Dunajec, dz. o nr ewid. 3928/6		
Tytuł arkusza: Rzut parteru - stan projektowany		
Faza: Modernizacja		
Opracował: <b>mgr inż. Mateusz Bobak</b> uprawnienia budowlane do kierowania robotami budowlanymi bez ograniczeń w specjalności konstrukcyjno- budowlanej nr ewid. MAP/0104/WBKb/20		Podpis:
Skala rysunku: 1:50		
2		03.2024r.