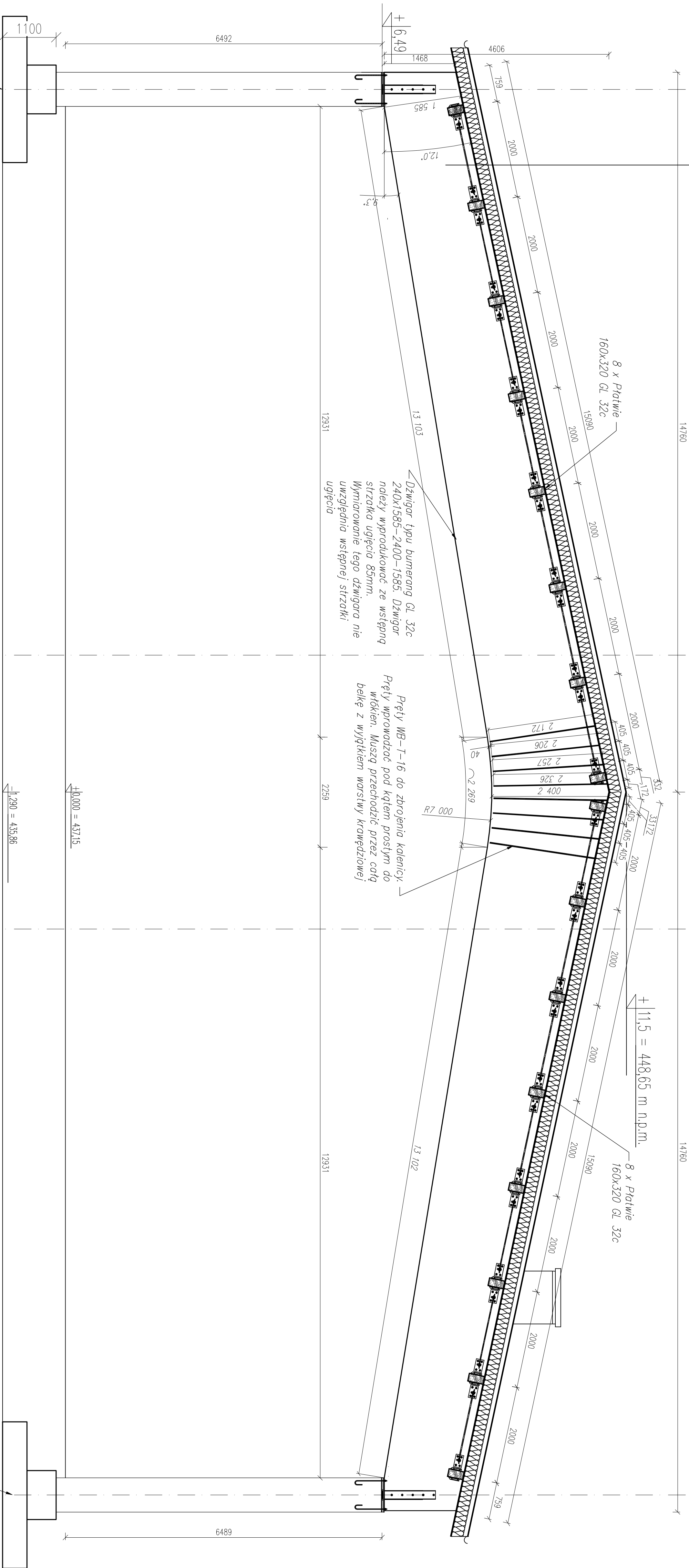


PRZEKRÓJ A-A
KONSTRUKCJA DŹWIGARA
skala 1:50


(Pozostałe warstwy przekrycia wg projektu architektonicznego),
BLACHA TRAPEZOWA 150 gr.88mm
PLATWIE 16x32cm GL 32c
DZWIGAR TYPU BOWERANG GL 32c



PRZEKRÓJ A-A
SKALA 1:50

UWAGI:

1. Poproszę odczytać: opozycyjność: grzebień z popękaniem budowlany i wykładzinowy.
2. Wymień podział na minieralność.
3. Elementy demantym: naczepian na oddzielenie wosku.
4. Wymień podział na: 1. wosk, 2. wosk, 3. wosk, 4. wosk, 5. wosk, 6. wosk, 7. wosk, 8. wosk, 9. wosk, 10. wosk, 11. wosk, 12. wosk, 13. wosk, 14. wosk, 15. wosk, 16. wosk, 17. wosk, 18. wosk, 19. wosk, 20. wosk, 21. wosk, 22. wosk, 23. wosk, 24. wosk, 25. wosk, 26. wosk, 27. wosk, 28. wosk, 29. wosk, 30. wosk, 31. wosk, 32. wosk, 33. wosk, 34. wosk, 35. wosk, 36. wosk, 37. wosk, 38. wosk, 39. wosk, 40. wosk, 41. wosk, 42. wosk, 43. wosk, 44. wosk, 45. wosk, 46. wosk, 47. wosk, 48. wosk, 49. wosk, 50. wosk, 51. wosk, 52. wosk, 53. wosk, 54. wosk, 55. wosk, 56. wosk, 57. wosk, 58. wosk, 59. wosk, 60. wosk, 61. wosk, 62. wosk, 63. wosk, 64. wosk, 65. wosk, 66. wosk, 67. wosk, 68. wosk, 69. wosk, 70. wosk, 71. wosk, 72. wosk, 73. wosk, 74. wosk, 75. wosk, 76. wosk, 77. wosk, 78. wosk, 79. wosk, 80. wosk, 81. wosk, 82. wosk, 83. wosk, 84. wosk, 85. wosk, 86. wosk, 87. wosk, 88. wosk, 89. wosk, 90. wosk, 91. wosk, 92. wosk, 93. wosk, 94. wosk, 95. wosk, 96. wosk, 97. wosk, 98. wosk, 99. wosk, 100. wosk, 101. wosk, 102. wosk, 103. wosk, 104. wosk, 105. wosk, 106. wosk, 107. wosk, 108. wosk, 109. wosk, 110. wosk, 111. wosk, 112. wosk, 113. wosk, 114. wosk, 115. wosk, 116. wosk, 117. wosk, 118. wosk, 119. wosk, 120. wosk, 121. wosk, 122. wosk, 123. wosk, 124. wosk, 125. wosk, 126. wosk, 127. wosk, 128. wosk, 129. wosk, 130. wosk, 131. wosk, 132. wosk, 133. wosk, 134. wosk, 135. wosk, 136. wosk, 137. wosk, 138. wosk, 139. wosk, 140. wosk, 141. wosk, 142. wosk, 143. wosk, 144. wosk, 145. wosk, 146. wosk, 147. wosk, 148. wosk, 149. wosk, 150. wosk, 151. wosk, 152. wosk, 153. wosk, 154. wosk, 155. wosk, 156. wosk, 157. wosk, 158. wosk, 159. wosk, 160. wosk, 161. wosk, 162. wosk, 163. wosk, 164. wosk, 165. wosk, 166. wosk, 167. wosk, 168. wosk, 169. wosk, 170. wosk, 171. wosk, 172. wosk, 173. wosk, 174. wosk, 175. wosk, 176. wosk, 177. wosk, 178. wosk, 179. wosk, 180. wosk, 181. wosk, 182. wosk, 183. wosk, 184. wosk, 185. wosk, 186. wosk, 187. wosk, 188. wosk, 189. wosk, 190. wosk, 191. wosk, 192. wosk, 193. wosk, 194. wosk, 195. wosk, 196. wosk, 197. wosk, 198. wosk, 199. wosk, 200. wosk, 201. wosk, 202. wosk, 203. wosk, 204. wosk, 205. wosk, 206. wosk, 207. wosk, 208. wosk, 209. wosk, 210. wosk, 211. wosk, 212. wosk, 213. wosk, 214. wosk, 215. wosk, 216. wosk, 217. wosk, 218. wosk, 219. wosk, 220. wosk, 221. wosk, 222. wosk, 223. wosk, 224. wosk, 225. wosk, 226. wosk, 227. wosk, 228. wosk, 229. wosk, 230. wosk, 231. wosk, 232. wosk, 233. wosk, 234. wosk, 235. wosk, 236. wosk, 237. wosk, 238. wosk, 239. wosk, 240. wosk, 241. wosk, 242. wosk, 243. wosk, 244. wosk, 245. wosk, 246. wosk, 247. wosk, 248. wosk, 249. wosk, 250. wosk, 251. wosk, 252. wosk, 253. wosk, 254. wosk, 255. wosk, 256. wosk, 257. wosk, 258. wosk, 259. wosk, 260. wosk, 261. wosk, 262. wosk, 263. wosk, 264. wosk, 265. wosk, 266. wosk, 267. wosk, 268. wosk, 269. wosk, 270. wosk, 271. wosk, 272. wosk, 273. wosk, 274. wosk, 275. wosk, 276. wosk, 277. wosk, 278. wosk, 279. wosk, 280. wosk, 281. wosk, 282. wosk, 283. wosk, 284. wosk, 285. wosk, 286. wosk, 287. wosk, 288. wosk, 289. wosk, 290. wosk, 291. wosk, 292. wosk, 293. wosk, 294. wosk, 295. wosk, 296. wosk, 297. wosk, 298. wosk, 299. wosk, 300. wosk, 301. wosk, 302. wosk, 303. wosk, 304. wosk, 305. wosk, 306. wosk, 307. wosk, 308. wosk, 309. wosk, 310. wosk, 311. wosk, 312. wosk, 313. wosk, 314. wosk, 315. wosk, 316. wosk, 317. wosk, 318. wosk, 319. wosk, 320. wosk, 321. wosk, 322. wosk, 323. wosk, 324. wosk, 325. wosk, 326. wosk, 327. wosk, 328. wosk, 329. wosk, 330. wosk, 331. wosk, 332. wosk, 333. wosk, 334. wosk, 335. wosk, 336. wosk, 337. wosk, 338. wosk, 339. wosk, 340. wosk, 341. wosk, 342. wosk, 343. wosk, 344. wosk, 345. wosk, 346. wosk, 347. wosk, 348. wosk, 349. wosk, 350. wosk, 351. wosk, 352. wosk, 353. wosk, 354. wosk, 355. wosk, 356. wosk, 357. wosk, 358. wosk, 359. wosk, 360. wosk, 361. wosk, 362. wosk, 363. wosk, 364. wosk, 365. wosk, 366. wosk, 367. wosk, 368. wosk, 369. wosk, 370. wosk, 371. wosk, 372. wosk, 373. wosk, 374. wosk, 375. wosk, 376. wosk, 377. wosk, 378. wosk, 379. wosk, 380. wosk, 381. wosk, 382. wosk, 383. wosk, 384. wosk, 385. wosk, 386. wosk, 387. wosk, 388. wosk, 389. wosk, 390. wosk, 391. wosk, 392. wosk, 393. wosk, 394. wosk, 395. wosk, 396. wosk, 397. wosk, 398. wosk, 399. wosk, 400. wosk, 401. wosk, 402. wosk, 403. wosk, 404. wosk, 405. wosk, 406. wosk, 407. wosk, 408. wosk, 409. wosk, 410. wosk, 411. wosk, 412. wosk, 413. wosk, 414. wosk, 415. wosk, 416. wosk, 417. wosk, 418. wosk, 419. wosk, 420. wosk, 421. wosk, 422. wosk, 423. wosk, 424. wosk, 425. wosk, 426. wosk, 427. wosk, 428. wosk, 429. wosk, 430. wosk, 431. wosk, 432. wosk, 433. wosk, 434. wosk, 435. wosk, 436. wosk, 437. wosk, 438. wosk, 439. wosk, 440. wosk, 441. wosk, 442. wosk, 443. wosk, 444. wosk, 445. wosk, 446. wosk, 447. wosk, 448. wosk, 449. wosk, 450. wosk, 451. wosk, 452. wosk, 453. wosk, 454. wosk, 455. wosk, 456. wosk, 457. wosk, 4



JEDNOSTKA PROJEKTOWA:
PRO-POMIAR s.c.
ul. Legionów 59
42-200 Częstochowa
tel. / fax 34 361 61 35
tel. kom. 603 666 111 603 999 222
mail biuro@propomiar.com.pl

INWESTOR:
Gmina Międzylesie
pl. Wolności 1
57-530 Międzylesie

Hala sportowa w Międzyzlesiu
jedn. ewid. Międzyzlesie,

TEMAT:
Budowa hali sportowej w Międzyzespis
na działce nr 421/1

KONSTRUKCIJA

PRZEKRÓJ A-A

PROJEKTOWAŁ:
inż. TOMASZ SIKORSKI
upr. nr WAM/0056/PWOK/08
OPRACOWAŁ:

DATA:
01.2017

SKALA:	MP RYS
1:50	K08