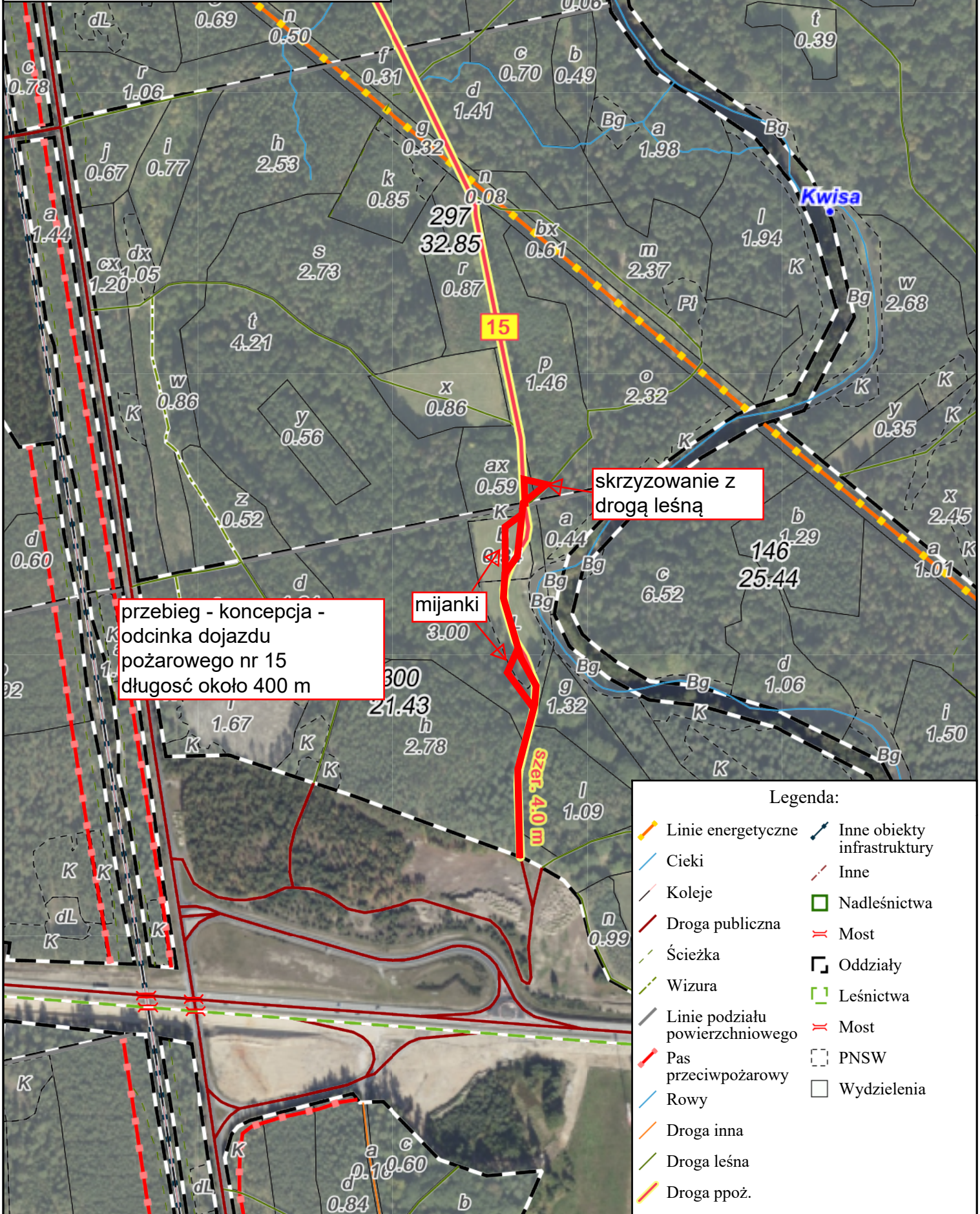




odcinek dojazdu
pożarowego nr 15
Nadleśnictwo Świętoszów
Dębowiec
Stan na 12-07-2024



Skala 15000
0 50 100 m



przebieg - koncepcja -
odcinka dojazdu
pożarowego nr 15
długość około 400 m

mijanki

skrzyżowanie z
drogą leśną

Szer. 4,0 m

Legenda:

- | | |
|---------------------------------|-----------------------------|
| Linie energetyczne | Inne obiekty infrastruktury |
| Cieki | Inne |
| Koleje | Nadleśnictwa |
| Droga publiczna | Most |
| Ścieżka | Oddziały |
| Wizura | Leśnictwa |
| Linie podziału powierzchniowego | Most |
| Pas przeciwpożarowy | PNSW |
| Rowy | Wydzielenia |
| Droga inna | |
| Droga leśna | |
| Droga ppoż. | |