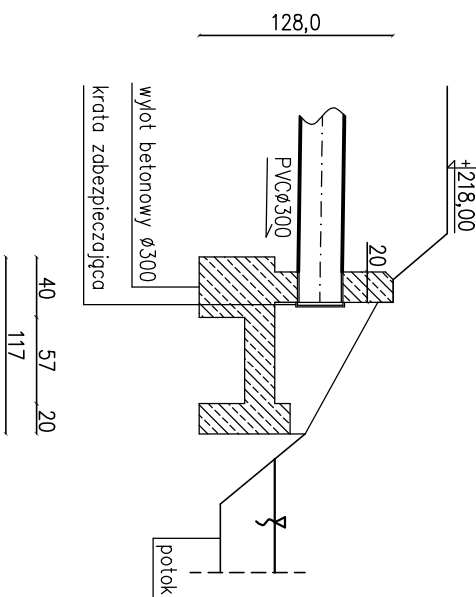
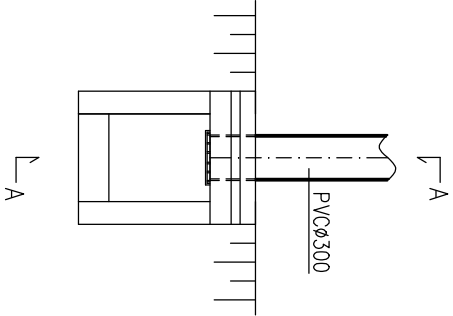


Przekrój A-A

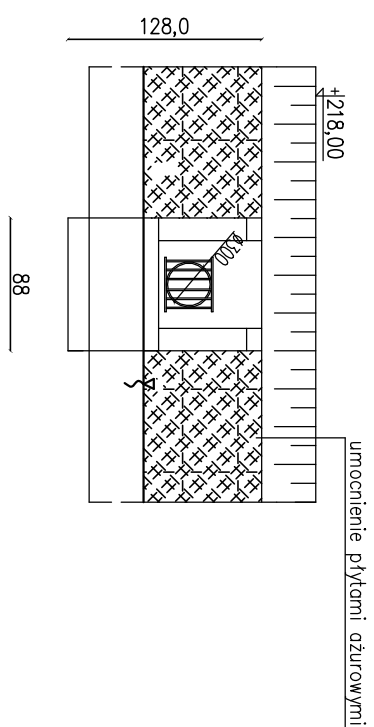


WYLOT BETONOWY – KONCEPCJA

Widok wylotu od góry



Widok wylotu od przodu



GAT		"SAN-PROJ" Usługi Projektowe	
PROJ		Janusz Kalamaiz	
TEMAT Przebudowa Stacji Uzdatniania Wody z urządzeniami budowlanymi, budowa studni głębinowych w ramach modernizacji ujęcia wody w Starym Dzikowie na działkach nr ewid.: 1339/4, 1340/3, 1341/4, 2159, 1331, 2237/1, 1339/2, 1340/2, 1346/4, 1374/2, 1348/2, 1385/2, 1386/2			
TREŚĆ RYSUNKU		WYLOT BETONOWY – KONCEPCJA	
OPRACOWAŁ imię i nazwisko specj. nr upr. podpis		NUMER RYSUNKU	
inż. Paulina Gurak sanitarna		2	
STADIUM	DATA	BRANŻA	SKALA
PFU	12-2022	sanitarna	-