



WIKTORIA PUCHALSKA

PRACOWNIA PROJEKTOWA
ul. Jantarowa 10/10, 53-330 Wrocław
NIP: 8992855676, REGON 382233679
tel: 664-549-990 e-mail: office.mrs.p@gmail.com

TEMAT: PROJEKT ARANŻACJI BUDYNKU ADMINISTRACYJNEGO MPWiK SP. Z O.O.


STADIUM: PROJEKT WYKONAWCZY

OBIEKT: BUDYNEK ADMINISTRACJI MPWiK

ADRES OBIEKTU: Święty Wojciech 46, 66-300 Międzyrzecz

INWESTOR: Międzyrzeckie Przedsiębiorstwo Wodociągów i
Kanalizacji Sp. z o.o.
Święty Wojciech 46, 66-300 Międzyrzecz

Projektanci:

	IMIĘ I NAZWISKO	PODPIS
PROJEKTANT	mgr inż. arch. WIKTORIA PUCHALSKA	 MRS.P Wiktoria Puchalska ul. Jantarowa 10/10, 53-330 Wrocław NIP: 8992855676 REGON: 382233679

Wrocław, październik 2021r.

ZAWARTOŚĆ PROJEKTU

A. Część opisowa

1. Strona tytułowa
2. Spis zawartości opracowania
3. Opis inwestycji
 - 3.1. Dane ewidencyjne
 - 3.2. Podstawa opracowania
 - 3.3. Przedmiot i zakres opracowania
 - 3.4. Opis pomieszczeń
 - 3.5. Opis przyjętego rozwiązania

B. Zestawienie wyposażenia oraz materiałów

C. Wizualizacje

D. Część rysunkowa:

- | | | | |
|-----|-----------------------------------------------|-------------|----------|
| 1. | Aranżacja wnętrza – rzut parteru | skala 1:100 | rys. A1 |
| 2. | Aranżacja wnętrza – rzut I piętra | skala 1:100 | rys. A2 |
| 3. | Schemat oświetlenia i sufitów – rzut parteru | skala 1:100 | rys. O1 |
| 4. | Schemat oświetlenia i sufitów – rzut I piętra | skala 1:100 | rys. O2 |
| 5. | Schemat okładzin podłogowych – rzut parteru | skala 1:100 | rys. P1 |
| 6. | Schemat okładzin podłogowych – rzut I piętra | skala 1:100 | rys. P2 |
| 7. | Schemat kolorystyki ścian – rzut parteru | skala 1:100 | rys. K1 |
| 8. | Schemat kolorystyki ścian – rzut I piętra | skala 1:100 | rys. K2 |
| 9. | Aranżacja wnętrza – widok A,B | skala 1:50 | rys. AW1 |
| 10. | Aranżacja wnętrza – widok C,D | skala 1:50 | rys. AW2 |
| 11. | Schemat zabudowy – zaplecze | skala 1:50 | rys. Z1 |
| 12. | Schemat zabudowy – biuro obsługi klienta | skala 1:50 | rys. Z2 |
| 13. | Schemat zabudowy – sekretariat i pom. biurowe | skala 1:50 | rys. Z3 |
| 14. | Schemat zabudowy – gabinet prezesa | skala 1:50 | rys. Z4 |
| 15. | Detal zabudowy suchej – sufity podwieszane | skala 1:5 | rys. ZS1 |
| 16. | Detal zabudowy suchej – obudowa | skala 1:5 | rys. ZS2 |

A. CZĘŚĆ OPISOWA

3.1. Dane ewidencyjne:

- | | |
|----------------------|--------------------------------------------------------------------|
| a. adres | Święty Wojciech 46, 66-300 Międzyrzecz |
| b. temat | Projekt aranżacji budynku administracyjnego MPWiK Sp. z o.o. |
| c. faza opr. | Projekt wykonawczy |
| d. inwestor | Międzyrzeckie Przedsiębiorstwo Wodociągów i Kanalizacji Sp. z o.o. |
| a. projektant | mgr inż. arch. Wiktoria Puchalska |

3.2. Podstawa opracowania:

- Uzgodnienia z Inwestorem,
- Umowa na wykonanie projektu wizualizacji oraz aranżacji z dnia 30.08.2021r.

3.3. Przedmiot i zakres opracowania:

Przedmiotem opracowania jest projekt koncepcyjny aranżacji wnętrz biurowych w pomieszczeniach Międzyrzeckiego Przedsiębiorstwa Wodociągów i Kanalizacji Sp. z o.o. w Międzyrzeczu. Niniejsze opracowanie polega na wykonaniu części rysunkowej zawierającej rzut pomieszczenia wraz z aranżacją oraz wizualizacjami.

3.4. Opis pomieszczeń

Pomieszczenia objęte opracowaniem znajdują się na parterze oraz i piętrze z wejściem od strony południowej budynku. Pomieszczenia pełnią funkcję biurową i są dostępne z ogólnodostępnych korytarzy.

Pomieszczenia wymagają prac w postaci malowania ścian, położenia płytek i tapet, wykonania podwieszanych sufitów wraz z oświetleniem LED. Część pomieszczeń wymaga przearanżowania w postaci wyburzeń i dobudowy nowych ścianek z płyt gipsowo kartonowych.

3.5. Opis przyjętego rozwiązania

Celem projektu jest polepszenie funkcjonowania budynku znajdującego się w Świętym Wojciechu 46 w Międzyrzeczu.

Proponowane rozwiązanie zawiera aranżacje wnętrz wyposażoną w nowe meble dostosowane do potrzeb użytkowników.

Projektowany efekt opiera się na utrzymaniu współczesnego charakteru wystroju:

- szarej, białej oraz niebieskiej kolorystyki ścian, posadzek i wyposażenia wraz z elementami drewnianymi oraz drewnopodobnymi,
- wprowadzeniu elementów akustycznych w celu zachowania atmosfery intymności i eliminacji potęgowania głosu.

Integralną częścią projektu są meble widoczne na wizualizacjach. Ich forma, kolorystyka oraz materiał, z którego je wykonano, w połączeniu z wykończeniem ścian i podłóg, nadają wnętrzom pożądaną przez Projektanta charakter.

UWAGI:

1. Przy sporządzaniu projektu Projektant wykorzystał konkretne produkty – meble i płytki podłogowe, bez czego niemożliwe byłoby stworzenie wiarygodnej wizualizacji projektowanych wnętrz.
2. Projektant dopuszcza zamianę poszczególnych projektowanych elementów wykończenia lub wyposażenia wnętrz będących przedmiotem niniejszego opracowania, pod warunkiem utrzymania projektowanego efektu wnętrzarskiego i zachowania parametrów technicznych i jakościowych nie gorszych niż w przykładowych zestawieniach. Wymagana jest akceptacja Projektanta w zakresie formy, koloru, wykończenia powierzchni i parametrów technicznych dla zamiennych elementów.
3. Pojawiające się w opisie propozycje wykonania poszczególnych prac zawierają wytyczne odnośnie użytych materiałów budowlanych – można przyjąć materiały z opisu lub porównywalnej jakości.
4. Przy zakupie chemii budowlanej – gruntów, płynnych gum, klejów do wykładzin wskazane jest stosowanie materiałów jednego producenta, bez czego niemożliwe jest egzekwowanie gwarancji na poszczególne produkty.

3.5.1 Ściany

Ściany pomieszczenia malowane na kolor z próbnika RAL lub NCS w odcieniu jasno-szarym, białym oraz błękitnym MAT. Farba o odpowiednich parametrach do zastosowania w pomieszczeniu publicznym o podwyższonej odporności na zabrudzenia oraz z wielokrotnym cyklem zmywalności – nie gorszym niż klasa 1 – odporność na szorowania na mokro wg. PN EN 13 300 i zdolność krycia klasa 2 – wg. PN EN 13 300. Ze względu na charakter budynku należy dostosować skład i sposób kładzenia farby.

Projekt przewiduje stawianie ścianek z płyt gipsowo-kartonowych na ruszcie aluminiowym, malowane w kolorze białym lub jasno-szarym.

Wokół aneksu kuchennego należy wykonać fartuch z płytek ceramicznych na wysokość 60cm nad umywalką.

3.5.2. Podłogi

Projektuje się ułożenie wykładziny winylowej w kolorze szarym oraz płytki podłogowe o drewnianym wzorze ułożonym według załączonych rysunków. Wykładzina powinna charakteryzować się wysoką wytrzymałością oraz pochłanianiem dźwięku, a także być wzmocniona poliuretanem w celu zmniejszenia kosztów utrzymania. Wykładziny powinny być dostosowane do pomieszczeń o wysokim natężeniu ruchu oraz łatwe w czyszczeniu w momencie zabrudzenia. Wykładzinę należy układać na podłożu przygotowanym według zaleceń producenta po wcześniejszym zerwaniu istniejącej wykładziny i oczyszczeniu podłoża ze starego kleju.

W częściach wspólnych oraz gabinecie projektuje się gres szklwiony. Płytki należy układać na podłożu przygotowanym według zaleceń producenta.

3.5.3. Oświetlenie

Oświetlenie naturalne i sztuczne powinno być dostosowane do wykonywanych czynności. Punkty oświetleniowe powinny być tak rozmieszczone, aby nie zaciemniały miejsca pracy i muszą odpowiadać wymaganiom i potrzebom użytkowym i warunkom określonym w PN 84/E-02033 – „Oświetlenie wnętrz światłem elektrycznym”.

UWAGI KOŃCOWE

1. Przed zamówieniem elementów wyposażenia wykonawca winien wziąć wymiary z natury.
2. Wszystkie podane wymiary i wielkości należy sprawdzić na budowie.
3. Wszystkie elementy wyposażenia oraz sprzęty montować zgodnie z instrukcją oraz kartami technicznymi.
4. Detale budowlane są rysunkami poglądowymi – rozwiązania techniczne należy dostosować do konkretnych miejsc w budynku.

Opracowała:
mgr. np. arch. Wiktoria Puchalska


MRS.P Wiktoria Puchalska
ul. Jantarowa 10/10, 53-330 Wrocław
NIP: 8992855676
REGON: 382233679

B. ZESTAWIENIE WYPOSAŻENIA ORAZ MATERIAŁÓW

Wyposażenie wnętrza w meble wg zestawień i rysunków:

PARTER:

HOL Z KLATKA SCHODOWĄ, POM. 1/2:

Lp.	Nazwa	Ilość
1.	Fotel NU, kolor błękitny, materiał o powierzchni łatwo zmywalnej	5 szt.
2.	Stolik 60x60cm, nogi proste kolor biały, blat laminat Aragon Oak lub Acacia Light	1 szt.
3.	Stojak na wnioski, stal nierdzewna	2 szt.
4.	Tablica informacyjna w oprawie	2 szt.
5.	Tablica informacyjna – informacja o pomieszczeniach	1 szt.
6.	Farba łatwo zmywalna – kolor błękit, np. Dulux Inspirujący Błękit	8 m ²
7.	Farba łatwo zmywalna – kolor szary, np. Dulux Najpopularniejszy szary	16 m ²
8.	Farba – Stiuk szary, np. Magnat	12 m ²
9.	Gres szklwiony drewnopodobny	33 m ²
10.	Listwy przypodłogowe	21 mb
11.	Oprawa oświetleniowa natynkowa okrągła, śr. 7 cm, kolor szary	8 szt.
12.	Lampa wisząca Drop	2 szt.
13.	Oprawa oświetleniowa natynkowa podłużna, 150 cm	1 szt.

KORYTARZ, POM. 1/4:

Lp.	Nazwa	Ilość
1.	Farba łatwo zmywalna – kolor szary, np. Dulux Najpopularniejszy szary	73 m ²
2.	Tapeta winylowa - Nereida	18 m ²
3.	Gres szklwiony drewnopodobny	44 m ²
4.	Listwa przypodłogowa	75 mb
5.	Oprawa oświetleniowa natynkowa okrągła, śr. 7 cm, kolor szary	15 szt.
6.	Taśma LEDowa	9 mb

KORYTARZ, POM. 1/5:

Lp.	Nazwa	Ilość
1.	Farba łatwo zmywalna – kolor błękit, np. Dulux Inspirujący Błękit	45 m2
2.	Farba łatwo zmywalna – kolor szary, np. Dulux Najpopularniejszy szary	71 m2
3.	Gres szklwiony drewnopodobny	45 m2
4.	Listwa przypodłogowa	33 mb
5.	Oprawa oświetleniowa natynkowa okrągła, śr. 7 cm, kolor szary	15 szt.
6.	Komoda, laminat Aragon Oak lub Acacia Light	1 szt.

BIURO OBSŁUGI KLIENTA, POM. 1/13:

Lp.	Nazwa	Ilość
1.	Biurko 80x120cm, panel dolny frontowy kolor biały, blat laminat Aragon Oak, nogi płytowe kolor biały	3 szt.
2.	Pomocnik, laminat Aragon Oak lub Acacia Light	3 szt.
3.	Fotel Trinity, kolor grafitowy	3 szt.
4.	Fotel NU, kolor błękitny, materiał o powierzchni łatwo zmywalnej	3 szt.
5.	Zabudowa stolarska, wg rys. nr Z2	-
6.	Panel recepcyjny boczny 80x115cm, kolor błękitny	3 szt.
7.	Tapeta winylowa – Mapa	17 m2
8.	Farba łatwo zmywalna – kolor błękit, np. Dulux Inspirujący Błękit	7 m2
9.	Farba łatwo zmywalna – kolor szary, np. Dulux Najpopularniejszy szary	27 m2

PIĘTRO:**KORYTARZ, POM. 2/1:**

Lp.	Nazwa	Ilość
1.	Farba łatwo zmywalna – kolor biały, np. Dulux biały skandynawski	9 m2
2.	Tapeta winylowa - Nereida	18,5 m2
3.	Gres szklwiony drewnopodobny	21 m2
4.	Listwa przypodłogowa	9 mb
5.	Oprawa oświetleniowa natynkowa okrągła, śr. 7 cm, kolor szary	6 szt.
6.	Taśma LEDowa	7,3 mb

KLATKA SCHODOWA, POM. 2/2.1:

Lp.	Nazwa	Ilość
1.	Farba łatwo zmywalna – kolor szary, np. Dulux Najpopularniejszy szary	11 m2
2.	Farba łatwo zmywalna – kolor biały, np. Dulux biały skandynawski	5 m2
3.	Farba – Stuk szary, np. Magnat	52 m2
4.	Gres szklwiony drewnopodobny	15 m2
5.	Lampa wisząca Pająk 10 ramion, kolor biały	2 szt.

KORYTARZ, POM. 2/2.2:

Lp.	Nazwa	Ilość
1.	Farba łatwo zmywalna – kolor błękit, np. Dulux Inspirujący Błękit	6 m2
2.	Farba łatwo zmywalna – kolor szary, np. Dulux Najpopularniejszy szary	65 m2
3.	Gres szklwiony drewnopodobny	34 m2
4.	Listwa przypodłogowa	21 mb
5.	Oprawa oświetleniowa natynkowa okrągła, śr. 7 cm, kolor szary	11 szt.

KORYTARZ, POM. 2/2.3:

Lp.	Nazwa	Ilość
1.	Farba łatwo zmywalna – kolor błękit, np. Dulux Inspirujący Błękit	6 m2
2.	Farba łatwo zmywalna – kolor szary, np. Dulux Najpopularniejszy szary	95m2
3.	Gres szklwiony drewnopodobny	40 m2
4.	Listwa przypodłogowa	28 mb
5.	Oprawa oświetleniowa natynkowa okrągła, śr. 7 cm, kolor szary	15 szt.
6.	Kanapa 2- osobowa October, kolor szary	1 szt.
7.	Fotel October, kolor błękitny	1 szt.
8.	Stolik kawowy, laminat Aragon Oak lub Acacia Light	1 szt.

HOL, POM. 2/3:

Lp.	Nazwa	Ilość
1.	Farba łatwo zmywalna – kolor błękit, np. Dulux Inspirujący Błękit	7 m2
2.	Farba łatwo zmywalna – kolor szary, np. Dulux Najpopularniejszy szary	13 m2
3.	Farba łatwo zmywalna – kolor biały, np. Dulux biały skandynawski	6 m2
4.	Gres szklwiony drewnopodobny	16 m2
5.	Listwa przypodłogowa	11 mb
6.	Oprawa oświetleniowa okrągła 70 cm i 50 cm	1 szt.
7.	Kanapa 3 – osobowa October, kolor szary	1 szt.
8.	Kanapa 2 – osobowa October, kolor szary	1 szt.
9.	Fotel October, kolor błękitny	2 szt.
10.	Stolik kawowy, laminat Aragon Oak lub Acacia Light	1 szt.

SEKRETARIAT, POM. 2/13.1:

Lp.	Nazwa	Ilość
1.	Farba łatwo zmywalna – kolor błękit, np. Dulux Inspirujący Błękit	24 m2
2.	Farba łatwo zmywalna – kolor szary, np. Dulux Najpopularniejszy szary	9 m2
3.	Farba łatwo zmywalna – kolor biały, np. Dulux biały skandynawski	12 m2
4.	Farba – Stbuk szary, np. Magnat	15 m2
5.	Gres szklwiony drewnopodobny	25 m2
6.	Listwa przypodłogowa	23 mb
7.	Oprawa sufitowa LED, 50x50cm	4 szt.
8.	Lampa wisząca Drop	2 szt.
9.	Lada recepcyjna, kolor frontu laminat Aragon Oak lub Acacia Light lub szary, blat biały	1 szt.
10.	Zabudowa stolarska wg rys. Z3	-
11.	Komoda, laminat Aragon Oak lub Acacia Light	1 szt.
12.	Fotel NU, kolor błękitny, materiał o powierzchni łatwo zmywalnej	2 szt.
13.	Stolik Roll, kolor formir perłowy biały, rama półmat RAL 1013	1 szt.
14.	Wieszak na ubrania, laminat Aragon Oak lub Acacia Light	2 szt.
15.	Dekoracja ścienna	1 szt.
16.	Półka wisząca	2 szt.
17.	Zabudowa stolarska, wg rys. Z4	-

POMIESZCZENIE BIUROWE, POM. 2/13.2:

Lp.	Nazwa	Ilość
1.	Farba łatwo zmywalna – kolor błękit, np. Dulux Inspirujący Błękit	6 m ²
2.	Farba łatwo zmywalna – kolor biały, np. Dulux biały skandynawski	33 m ²
3.	Wykładzina PCV, kolor szary	13 m ²
4.	Oprawa sufitowa LED, 50x50cm	2 szt.
5.	Biurko 80x120cm, panel dolny frontowy kolor biały, blat laminat Aragon Oak lub Acacia Light, nogi płytowe, kolor biały	1 szt.
6.	Fotel NU, kolor błękitny, materiał o powierzchni łatwo zmywalnej	3 szt.
7.	Fotel Trinity, kolor grafitowy	1 szt.
8.	Zabudowa stolarska wg rys. Z3	

GABINET PREZESA, POM. 2/16:

Lp.	Nazwa	Ilość
1.	Farba łatwo zmywalna – kolor błękit, np. Dulux Inspirujący Błękit	9m ²
2.	Farba łatwo zmywalna – kolor szary, np. Dulux Najpopularniejszy szary	33 m ²
3.	Farba łatwo zmywalna – kolor biały, np. Dulux biały skandynawski	12 m ²
4.	Farba – Stiuk szary, np. Magnat	8 m ²
5.	Gres szklwiony drewnopodobny	34 m ²
6.	Listwa przypodłogowa	21 mb
7.	Reflektor wpuszczany w sufit	22 szt.
8.	Lampa wisząca szklana	1 szt.
9.	Lampa z kulami szklanymi	1 szt.
10.	Kanapa 2- osobowa October, kolor szary	1 szt.
11.	Fotel October, kolor błękitny	1 szt.
12.	Stolik kawowy, laminat Aragon Oak lub Acacia Light	1 szt.
13.	Biurko 100x180cm z pomocnikiem, panel dolny frontowy kolor ciemny szary, blat laminat Aragon Oak lub Acacia Light, nogi płytowe, kolor ciemny szary	1 szt.
14.	Komoda 80cm, laminat Aragon Oak lub Acacia Light	1 szt.
15.	Szafa ubraniowa 80cm, laminat Aragon Oak lub Acacia Light	1 szt.
16.	Półka wg rys. Z4	-
17.	Szafki biurowe, laminat Aragon Oak lub Acacia Light 80cm	4 szt.
18.	Stół konferencyjny 80x200cm, kolor ciemny szary	1 szt.
19.	Krzeseła konferencyjne FAN, kolor szary	7 szt.
20.	Fotel Trinity, kolor grafitowy	1 szt.
21.	Wieszak na ubrania, kolo ciemny szary	1 szt.

SALA KONFERENCYJNA, POM. 2/19.1:

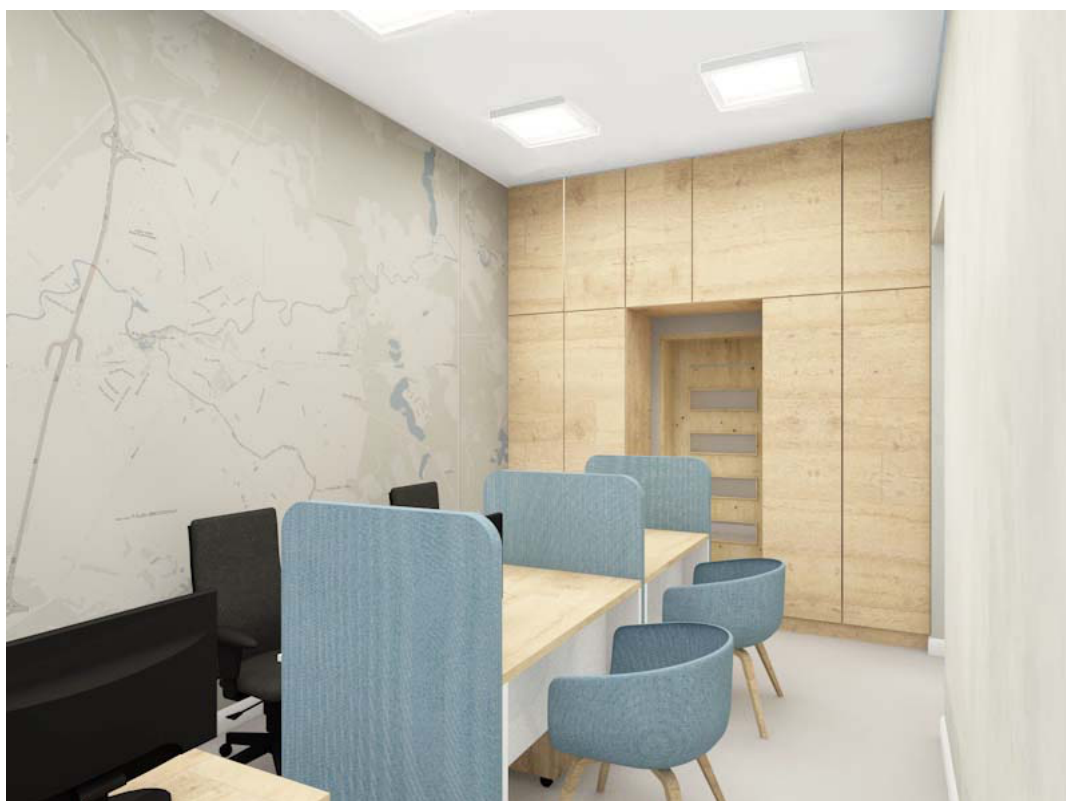
Lp.	Nazwa	Ilość
1.	Farba łatwo zmywalna – kolor błękit, np. Dulux Inspirujący Błękit	10 m2
2.	Farba łatwo zmywalna – kolor szary, np. Dulux Najpopularniejszy szary	35 m2
3.	Farba łatwo zmywalna – kolor biały, np. Dulux biały skandynawski	8 m2
4.	Gres szklwiony drewnopodobny	34 m2
5.	Listwa przypodłogowa	22 mb
6.	Stolik mobilny 60x100cm, kolor biały	1 szt.
7.	Krzeseła konferencyjne, kolor błękitny	18 szt.
8.	Stół konferencyjny 70x150cm, blat biały	5 szt.
9.	Lampa wisząca Drop	3 szt.
10.	Reflektor wpuszczany w sufit	22 szt.

ZAPLECZE SOCJALNE, POM. 2/19.2:

Lp.	Nazwa	Ilość
1.	Farba łatwo zmywalna – kolor błękit, np. Dulux Inspirujący Błękit	15 m2
2.	Farba łatwo zmywalna – kolor szary, np. Dulux Najpopularniejszy szary	28 m2
3.	Farba łatwo zmywalna – kolor biały, np. Dulux biały skandynawski	6 m2
6.	Płytki białe 10x10 cm	2 m2
7.	Gres szklwiony drewnopodobny	18 m2
8.	Listwa przypodłogowa	18 mb
9.	Oprawa oświetleniowa natynkowa	5 szt.
10.	Lampa wisząca Drop	3 szt.
11.	Reflektor wpuszczany w sufit	3 szt.
12.	Lampa kinkietowa	1 szt.
13.	Lampa wisząca okrągła	1 szt.
14.	Krzeseła barowe, kolor szary	3 szt.
15.	Krzeseła barowe, kolor błękitny	2 szt.
16.	Stolik składany 60x150cm, laminat Aragon Oak lub Acacia Light	1 szt.
17.	Blat 60x208cm, laminat Aragon Oak lub Acacia Light	1 szt.
18.	Stół barowy wysoki, okrągły, kolor Aragon Oak lub Acacia Light	1 szt.
19.	Krzeseła łatwo zmywalne, kolor błękitny	3 szt.
20.	Zabudowa stolarska wg rys. Z1	-

C. WIZUALIZACJE

1. Sala obsługi klienta

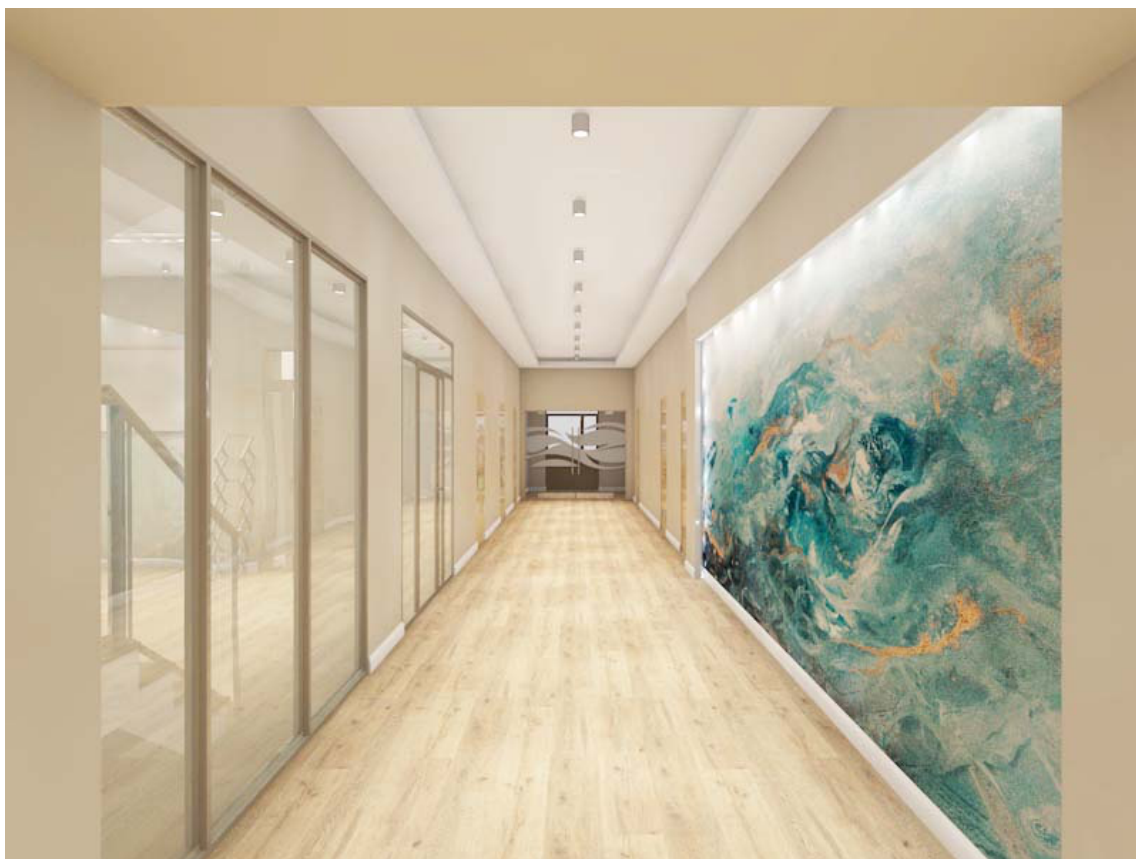


2. Hol z klatką schodową





3. Korytarz parter

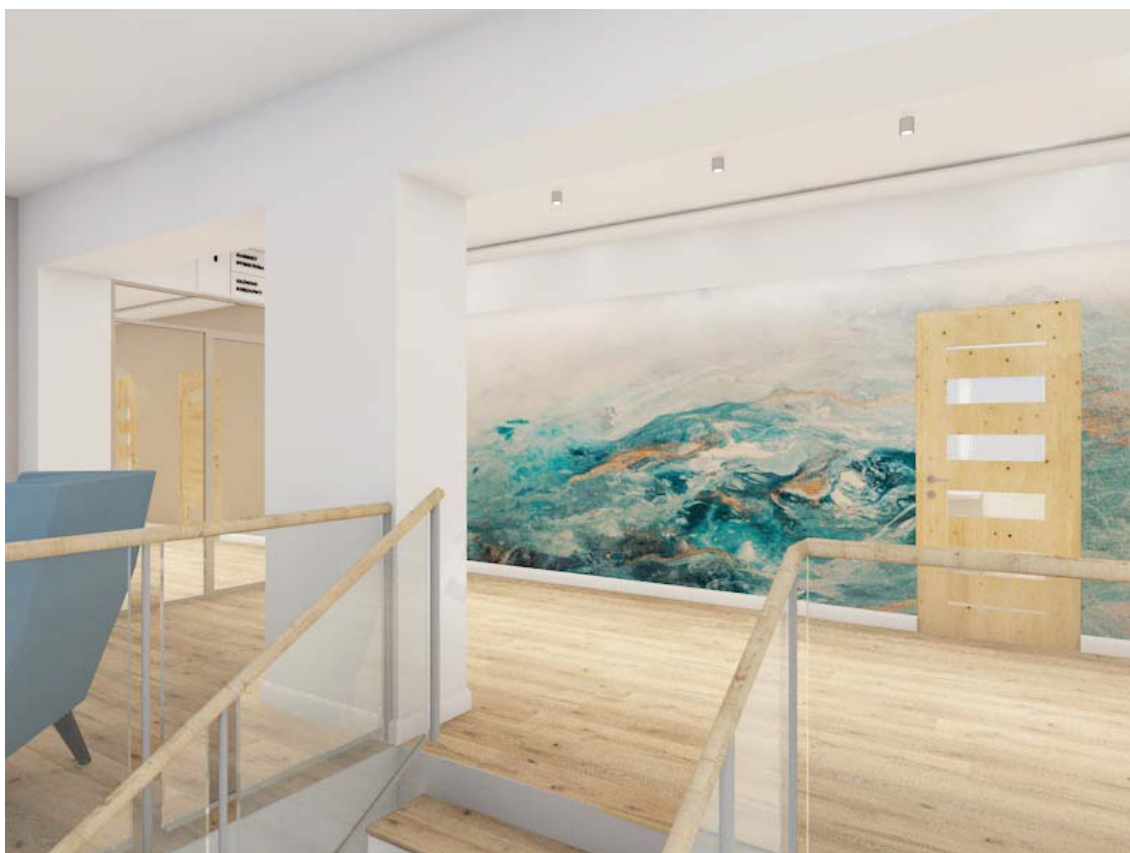


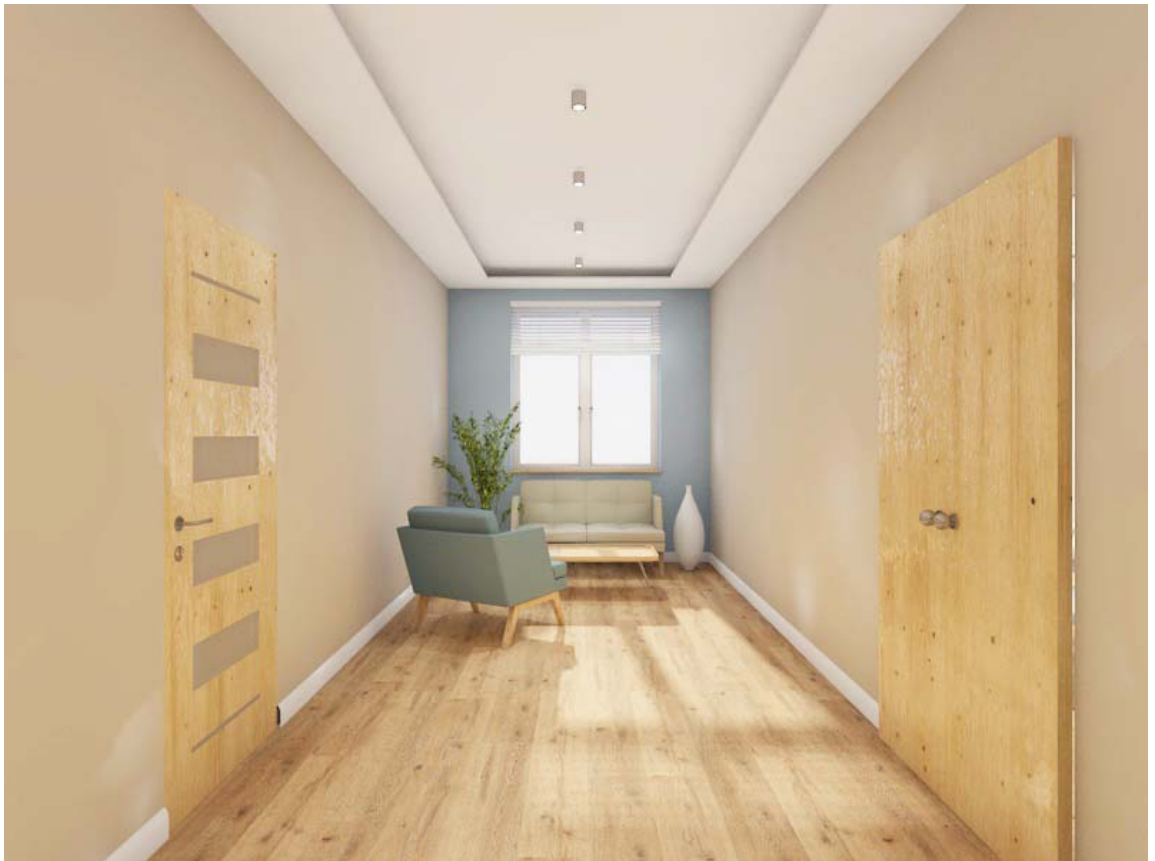


4. Hol piętro



5. Korytarz piętro





6. Sekretariat







7. Pomieszczenie biurowe



8. Gabinet prezesa





9. Sala konferencyjna



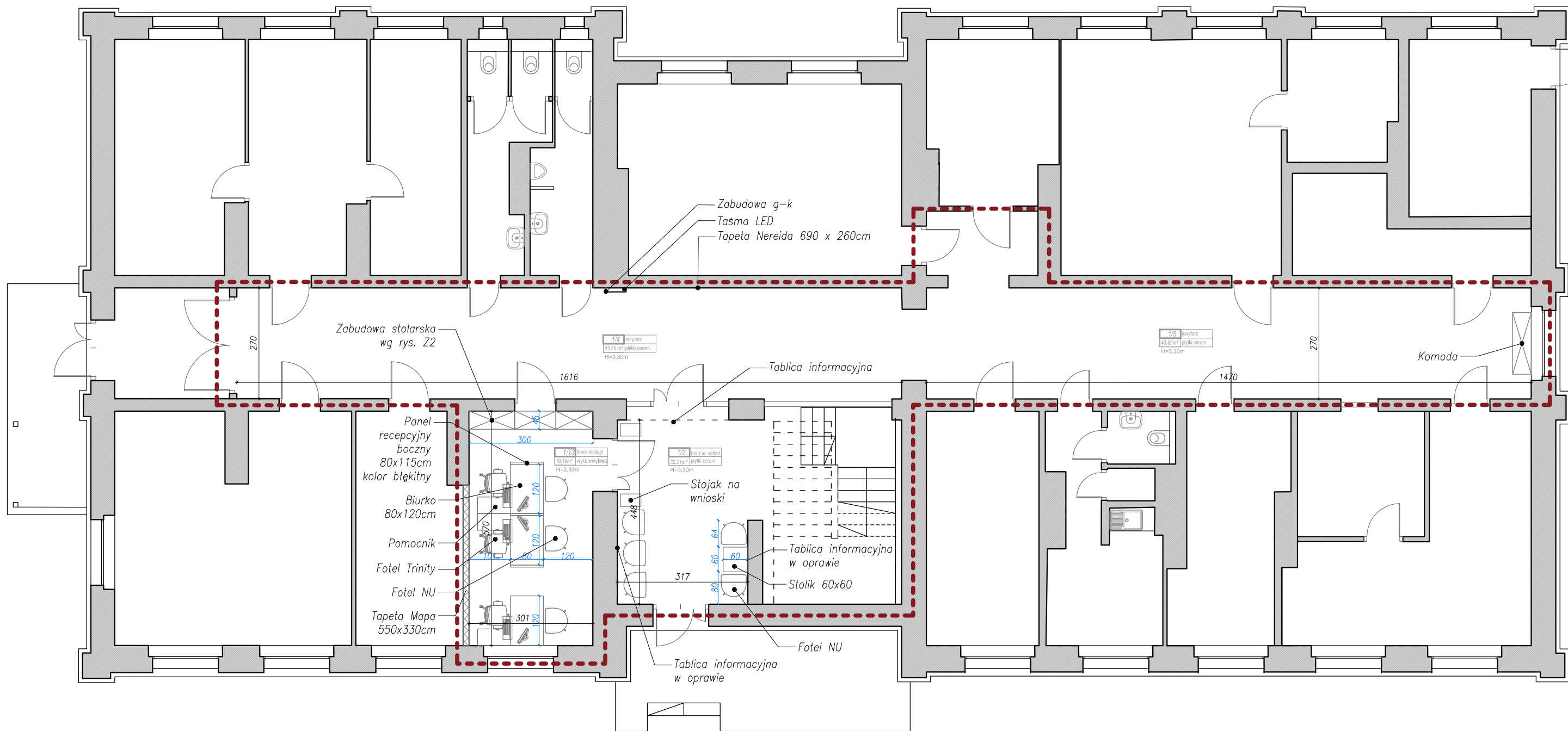




10.Zaplecze



ARANŻACJA WNEȚRZA – RZUT PARTERU 1:100



ZESTAWIENIE POMIESZCZEŃ				
Lp.	nazwa	posadzka	wysokość	powierzchnia (m ²)
1/2	Hol z klatką schodową	pos. cer.	3,30	32,21
1/4	Korytarz	pos. cer.	3,30	43,50
1/5	Korytarz	pos. cer.	3,30	43,89
1/13	Biuro obsługi klienta	wyk. win.	3,30	18,19
RAZEM pow. użytkowa				137,79m ²

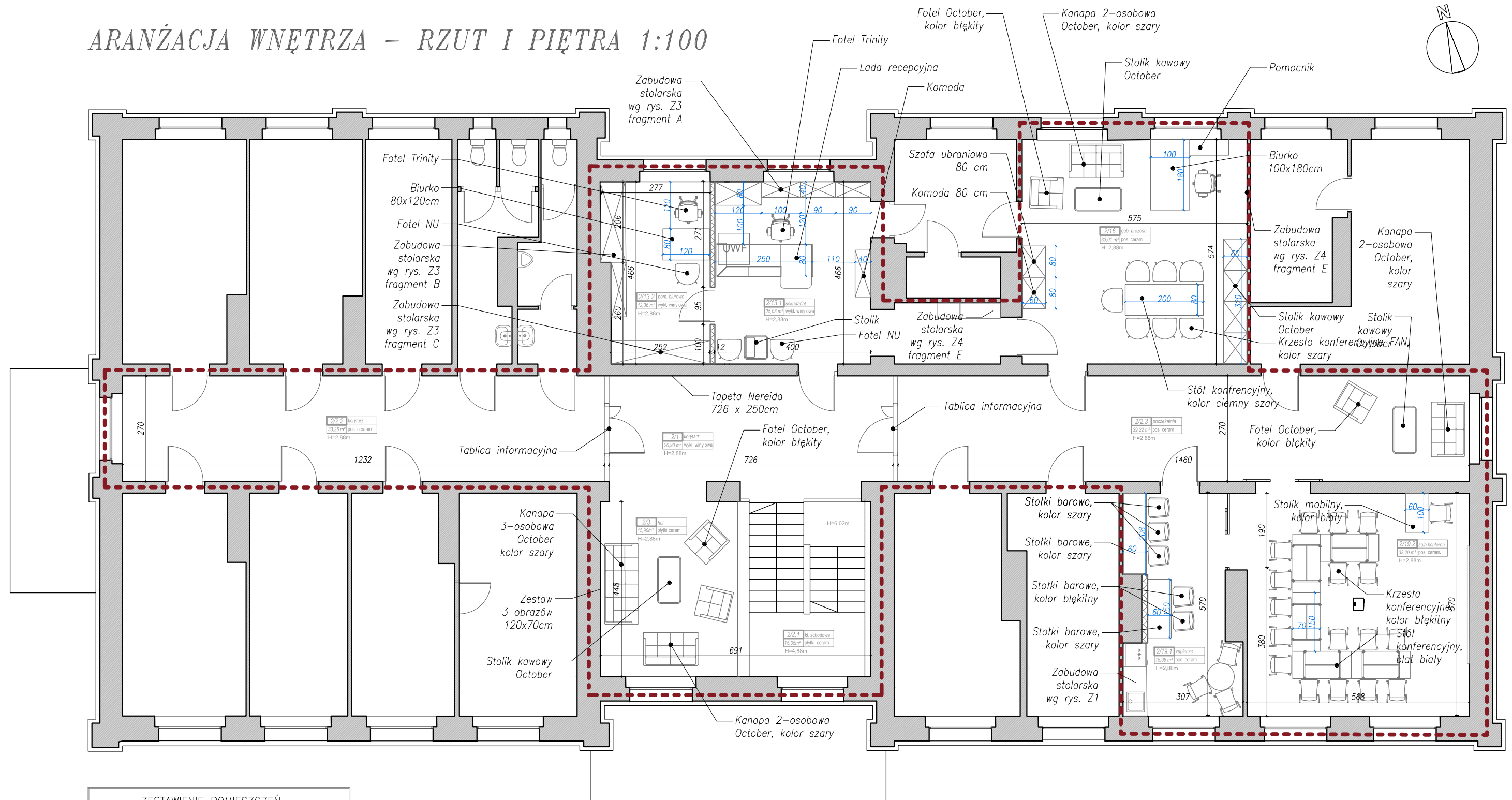
LEGENDA

	ŚCIANY ISTNIEJĄCE
	ŚCIANY PROJEKTOWANE

- UWAGI:**
1. Wszystkie podane wymiary i wielkości należy sprawdzić na budowie.
 2. Wszystkie baterie, kafle oraz sprzęty montować zgodnie z instrukcją oraz kartami technicznymi.
 3. Detale budowlane są rysunkami poglądowymi – rozwiązania techniczne należy dostosować do konkretnych miejsc w budynku.
 4. Szczegółowe dane oraz odnośniki do producentów wybranych baterii i kafli znajdują się w zestawieniu materiałów, będącym integralną częścią opracowania.
- Przed wykonaniem mebla:
5. Sprawdzić wymiary pomieszczenia po ukończonych wszystkich robotach wykończeniowych, w razie różnic dopasować analogicznie do propozycji architekta
 6. Zaprezentować próbki materiałów
 7. Wszelkie odstępstwa wizualne, gabarytowe, funkcyjne konieczne do zmiany ze względów konstrukcyjnych, bądź wizualnych należy szczegółowo wskazać i przedstawić na rysunkach oraz omówić z architektem i inwestorem
 8. Przedstawić swoje rysunki z uwzględnieniem wszelkich ww. odstępstw i zmian

		PRACOWNIA PROJEKTOWA	
		ul. JANTAROWA 10/10, WROCLAW 53-330 office.mrs.p@gmail.com tel. 664-549-990	
PROJEKT ARANŻACJI BUDYNKU ADMINISTRACYJNEGO MPWIK SP. Z O.O.			
Święty Wojciech 46, 66-300 Międzyrzecz			
Inwestor: Międzyrzeckie Przedsiębiorstwo Wodociągów i Kanalizacji Sp. z o.o. Święty Wojciech 46, 66-300 Międzyrzecz		Projektant: mgr inż. arch. WIKTORIA PUCHALSKA upr. projektowe nr 58/DSOKK/2019	
Data: 10.2021	Branża: ARCH. WNETRZ	Skala: 1:100	Nr.rys. A1
Podpis:		Rysunek: ARANŻACJA WNEȚRZA RZUT PARTERU	

ARANŻACJA WNEŹRZA – RZUT I PIĘTRA 1:100



ZESTAWIENIE POMIESZCZEŃ				
Lp.	nazwa	posadzka	wysokosc	powierzchnia (m2)
2/1	Korytarz	pos. cer.	2,88	20,90
2/2.1	Klatka schodowa	pos. cer.	2,88	15,05
2/2.2	Korytarz	pos. cer.	2,88	33,26
2/2.3	Korytarz	pos. cer.	2,88	39,22
2/3	Hol	pos. cer.	2,88	15,90
2/13.1	Sekretariat	pos. cer.	2,88	25,08
2/13.2	Pomieszczenie biurowe	wyk. win.	2,88	12,36
2/16	Gabinet prezesa	pos. cer.	2,88	33,01
2/19.1	Sala konferencyjna	pos. cer.	2,88	33,20
2/19.2	Zaplecze	pos. cer.	2,88	15,08
RAZEM pow. użytkowa				245,39m ²

LEGENDA

ŚCIANY ISTNIEJĄCE

ŚCIANY PROJEKTOWANE

- UWAGI:**
1. Wszystkie podane wymiary i wielkości należy sprawdzić na budowie.
 2. Wszystkie baterie, kafle oraz sprzęty montować zgodnie z instrukcją oraz kartami technicznymi.
 3. Detale budowlane są rysunkami poglądowymi – rozwiązania techniczne należy dostosować do konkretnych miejsc w budynku.
 4. Szczegółowe dane oraz odnośniki do producentów wybranych baterii i kafli znajdują się w zestawieniu materiałów, będącym integralną częścią opracowania.

Przed wykonaniem mebli:

5. Sprawdzić wymiary pomieszczenia po ukończonych wszystkich robotach wykończeniowych, w razie różnic dopasować analogicznie do propozycji architekta
6. Zaprezentować próbki materiałów
7. Wszelkie odstępstwa wizualne, gabarytowe, funkcyjne konieczne do zmiany ze względów konstrukcyjnych, bądź wizualnych należy szczegółowo wskazać i przedstawić na rysunkach oraz omówić z architektem i inwestorem
8. Przedstawić swoje rysunki z uwzględnieniem wszelkich ww. odstępstw i zmian

MRS P PRACOWNIA PROJEKTOWA

ul. JANTAROWA 10/10, WROCLAW 53-330
office.mrs.p@gmail.com tel. 664-549-990

PROJEKT ARANŻACJI
BUDYNKU ADMINISTRACYJNEGO MPWIK SP. Z O.O.

Święty Wojciech 46, 66-300 Międzyrzecz

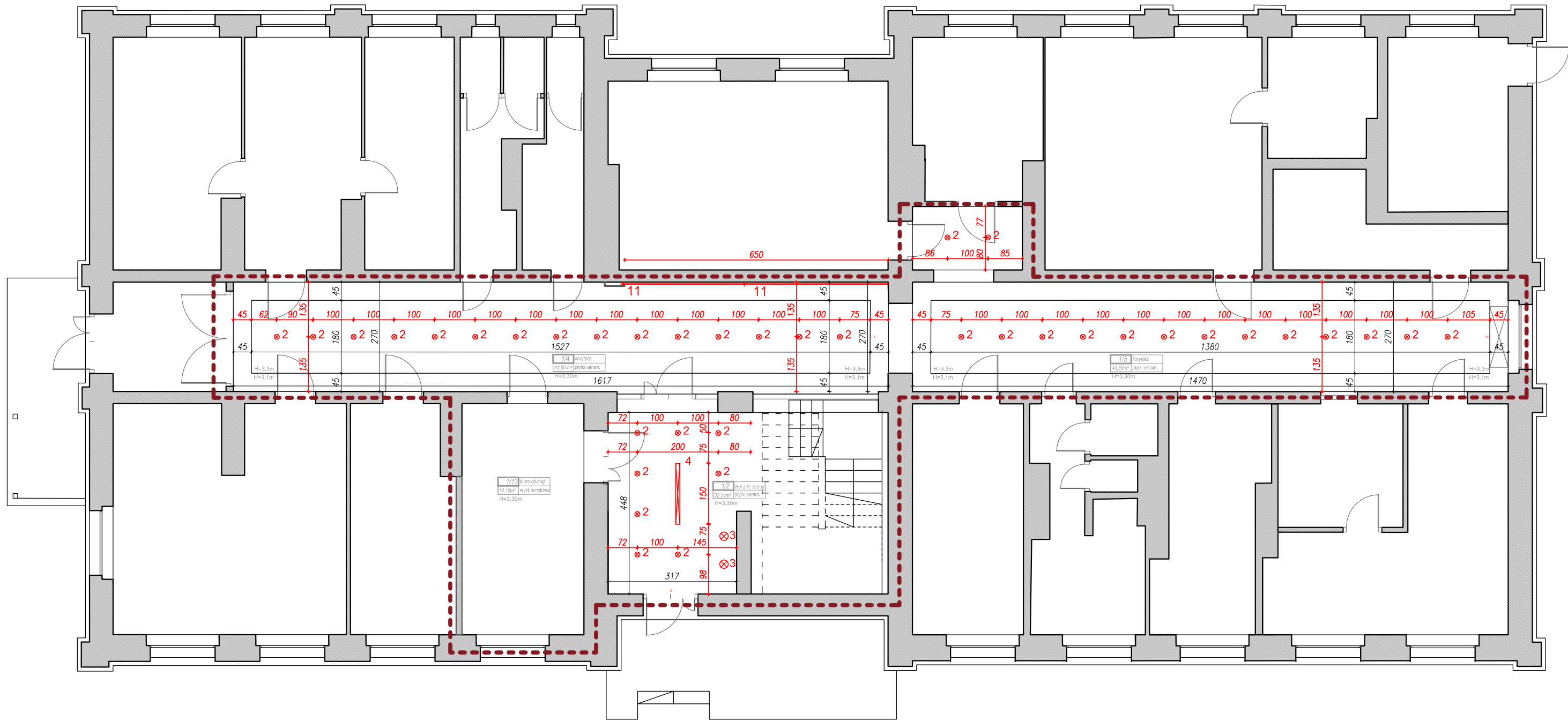
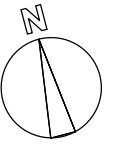
Inwestor: Międzyrzeczkie Przedsiębiorstwo Wodociągów i Kanalizacji Sp. z o.o.
Święty Wojciech 46, 66-300 Międzyrzecz

Projektant: mgr inż. arch. WIKTORIA PUCHALSKA
upr. projektowe nr 58/DSOKK/2019

Podpis:

Data: 10.2021 **Branża:** ARCH. WNETRZ **Skala:** 1:100 **Nr.rys.** A2 **Rysunek:** ARANŻACJA WNETRZA RZUT I PIĘTRA

SCHEMAT OŚWIETLENIA I SUFITÓW – RZUT PARTERU 1:100



LEGENDA

- ⊙ 2 OPRAWA OŚWIETLENIOWA NATYNKOWA, Parter: 38 szt.
- ⊗ 3 LAMPA WISZĄCA DROP, Parter: 2 szt.
- ▭ 4 OPRAWA OŚWIETLENIOWA PODŁUŻNA, Parter: 1 szt.
- 11 TAŚMA/LISTWA LEDOWA, Parter: 9mb

UWAGI:

1. Wszystkie podane wymiary i wielkości należy sprawdzić na budowie.
2. Wszystkie baterie, kafle oraz sprzęty montować zgodnie z instrukcją oraz kartami technicznymi.
3. Detale budowlane są rysunkami poglądowymi – rozwiązania techniczne należy dostosować do konkretnych miejsc w budynku.
4. Szczegółowe dane oraz odnośniki do producentów wybranych baterii i kafli znajdują się w zestawieniu materiałów, będącym integralną częścią opracowania.

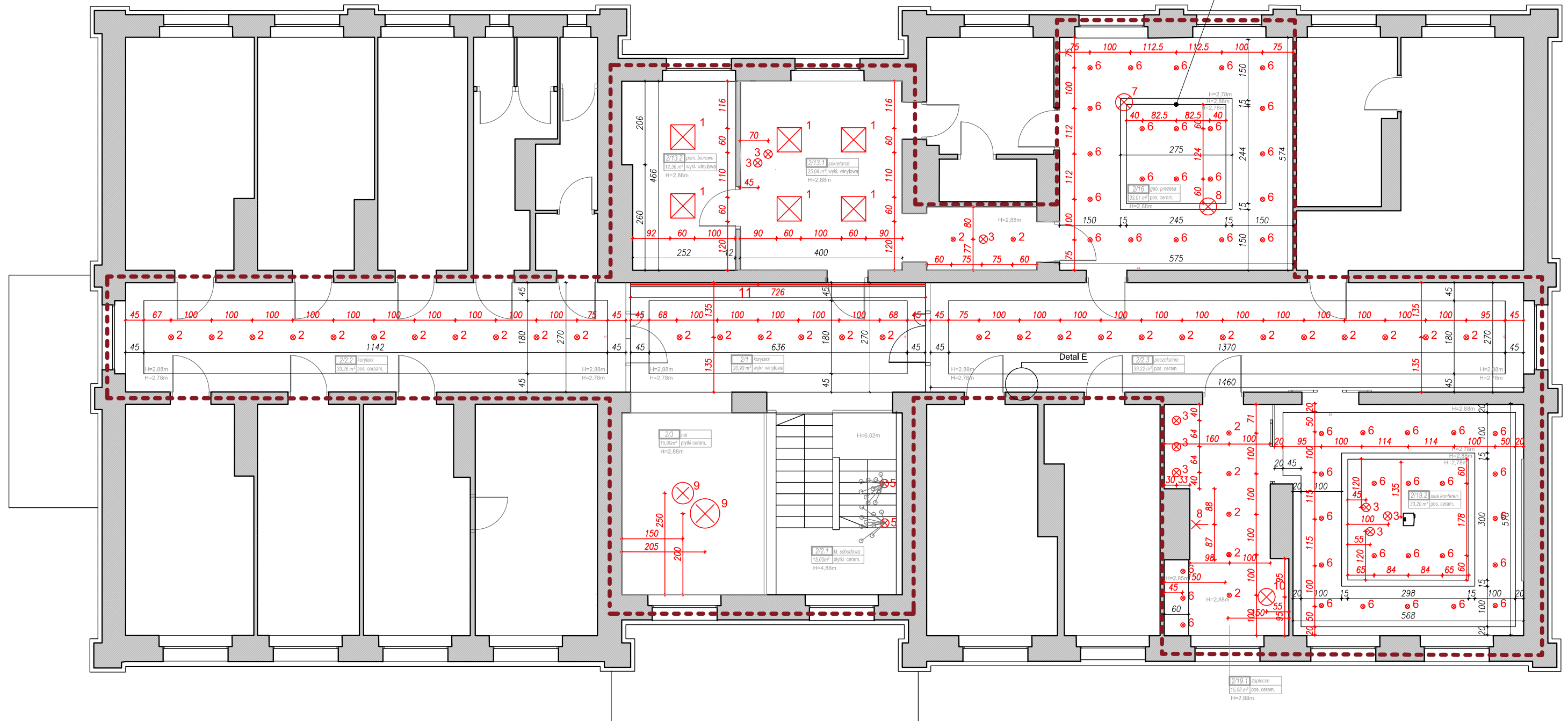
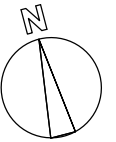
Przed wykonaniem mebla:

5. Sprawdzić wymiary pomieszczenia po ukończonych wszystkich robotach wykończeniowych, w razie różnic dopasować analogicznie do propozycji architekta
6. Zaprezentować próbki materiałów
7. Wszelkie odstępstwa wizualne, gabarytowe, funkcyjne konieczne do zmiany ze względów konstrukcyjnych, bądź wizualnych należy szczegółowo wskazać i przedstawić na rysunkach oraz omówić z architektem i inwestorem
8. Przedstawić swoje rysunki z uwzględnieniem wszelkich ww. odstępstw i zmian

		PRACOWNIA PROJEKTOWA ul. JANTAROWA 10/10, WROCLAW 53-330 office.mrs.p@gmail.com tel. 664-549-990	
PROJEKT ARANŻACJI BUDYNKU ADMINISTRACYJNEGO MPWIK SP. Z O.O.			
Święty Wojciech 46, 66-300 Międzyrzecz			
Inwestor:		Międzyrzeckie Przedsiębiorstwo Wodociągów i Kanalizacji Sp. z o.o. Święty Wojciech 46, 66-300 Międzyrzecz	
Projektant:		mgr inż. arch. WIKTORIA PUCHALSKA upr. projektowe nr 58/DSOKK/2019	
Data:	Branża:	Skala:	Nr.rys.
10.2021	ARCH. WNETRZ	1:100	01
		Podpis:	
		Rysunek: SCHEMAT OŚW. I SUF. RZUT PARTERU	

SCHEMAT OŚWIETLENIA I SUFITÓW – RZUT I PIĘTRA 1:100

LISTWA SUFITOWA PŁASKA
SZER. 15CM, WYS. 3CM
KLEJONA SPECJALISTYCZNYM KLEJEM
MONTAŻOWYM



LEGENDA

- | | | | | | |
|--|----|--------------------------------------------------------------|--|----|---------------------------------------------------|
| | 1 | OPRAWA SUFITOWA – PANEL LED 60X60, Piętro: 6 szt. | | 6 | REFLEKTOR WPUSZCZANY W SUFIT, Piętro: 47 szt. |
| | 2 | OPRAWA OŚWIETLENIOWA NATYNKOWA, Piętro: 37 szt. | | 7 | LAMPKA WISZĄCA SZKLANA, Piętro: 1 szt. |
| | 3 | LAMPKA WISZĄCA DROP, Piętro: 8 szt. | | 8 | LAMPKA WISZĄCA Z KULAMI SZKLANymi, Piętro: 1 szt. |
| | 5 | LAMPKA SUFITOWA PAJĄK 10 RAMION, KOLOR BIAŁY, Piętro: 2 szt. | | 9 | LAMPKA OKRĄGŁA, 2 szt. SR. 70cm i 50cm |
| | 10 | LAMPKA WISZĄCA OKRĄGŁA, 1 szt. | | 11 | TAŚMA/LISTWA LEDOWA, 6,4mb |

UWAGI:

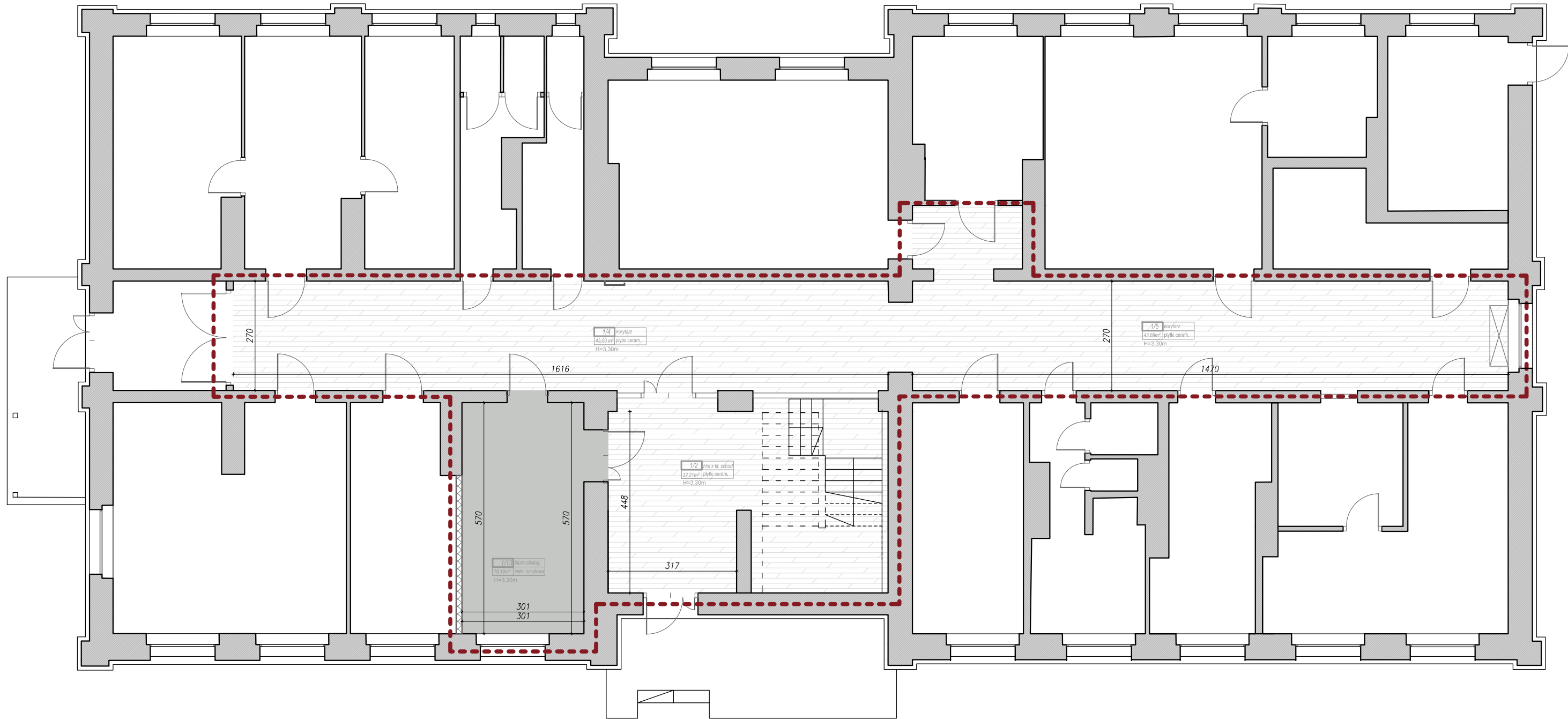
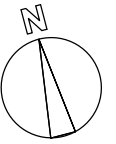
1. Wszystkie podane wymiary i wielkości należy sprawdzić na budowie.
2. Wszystkie baterie, kafle oraz sprzęty montować zgodnie z instrukcją oraz kartami technicznymi.
3. Detale budowlane są rysunkami poglądowymi – rozwiązania techniczne należy dostosować do konkretnych miejsc w budynku.
4. Szczegółowe dane oraz odnośniki do producentów wybranych baterii i kafli znajdują się w zestawieniu materiałów, będącym integralną częścią opracowania.

Przed wykonaniem mebla:

5. Sprawdzić wymiary pomieszczenia po ukończonych wszystkich robotach wykończeniowych, w razie różnic dopasować analogicznie do propozycji architekta
6. Zaprezentować próbki materiałów
7. Wszelkie odstępstwa wizualne, gabarytowe, funkcyjne konieczne do zmiany ze względów konstrukcyjnych, bądź wizualnych należy szczegółowo wskazać i przedstawić na rysunkach oraz omówić z architektem i inwestorem
8. Przedstawić swoje rysunki z uwzględnieniem wszelkich ww. odstępstw i zmian




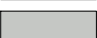

		PRACOWNIA PROJEKTOWA	
		ul. JANTAROWA 10/10, WROCLAW 53-330 office.mrs.p@gmail.com tel. 664-549-990	
PROJEKT ARANŻACJI BUDYNKU ADMINISTRACYJNEGO MPWIK SP. Z O.O.			
Święty Wojciech 46, 66-300 Międzyzrzecz			
Inwestor: Międzyzrzeczkie Przedsiębiorstwo Wodociągów i Kanalizacji Sp. z o.o. Święty Wojciech 46, 66-300 Międzyzrzecz		Projektant: mgr inż. arch. WIKTORIA PUCHALSKA upr. projektowe nr 58/DSOKK/2019	
Data: 10.2021	Branża: ARCH. WNETRZ	Skala: 1:100	Nr.rys. 02
Podpis:		Rysunek: SCHEMAT OŚW. I SUF. RZUT I PIĘTRA	

SCHEMAT OKŁADZIN PODŁOGOWYCH – RZUT PARTERU 1:100



ZESTAWIENIE POMIESZCZEŃ				
Lp.	nazwa	posadzka	wysokość	powierzchnia (m ²)
1/2	Hol z klatką schodową	pos. cer.	3,30	32,21
1/4	Korytarz	pos. cer.	3,30	43,50
1/5	Korytarz	pos. cer.	3,30	43,89
1/13	Biuro obsługi klienta	wyk. win.	3,30	18,19
RAZEM pow. użytkowa				137,79m ²

LEGENDA

-  ŚCIANY ISTNIEJĄCE
-  ŚCIANY PROJEKTOWANE
- PODŁOGI:**
-  GRES SZKLIWIONY PARADYŻ BAIMA BEIGE
-  ŚCIANY PROJEKTOWANE
-  ISTNIEJĄCA WYKŁADZINA PCV, KOLOR SZARY

UWAGI:

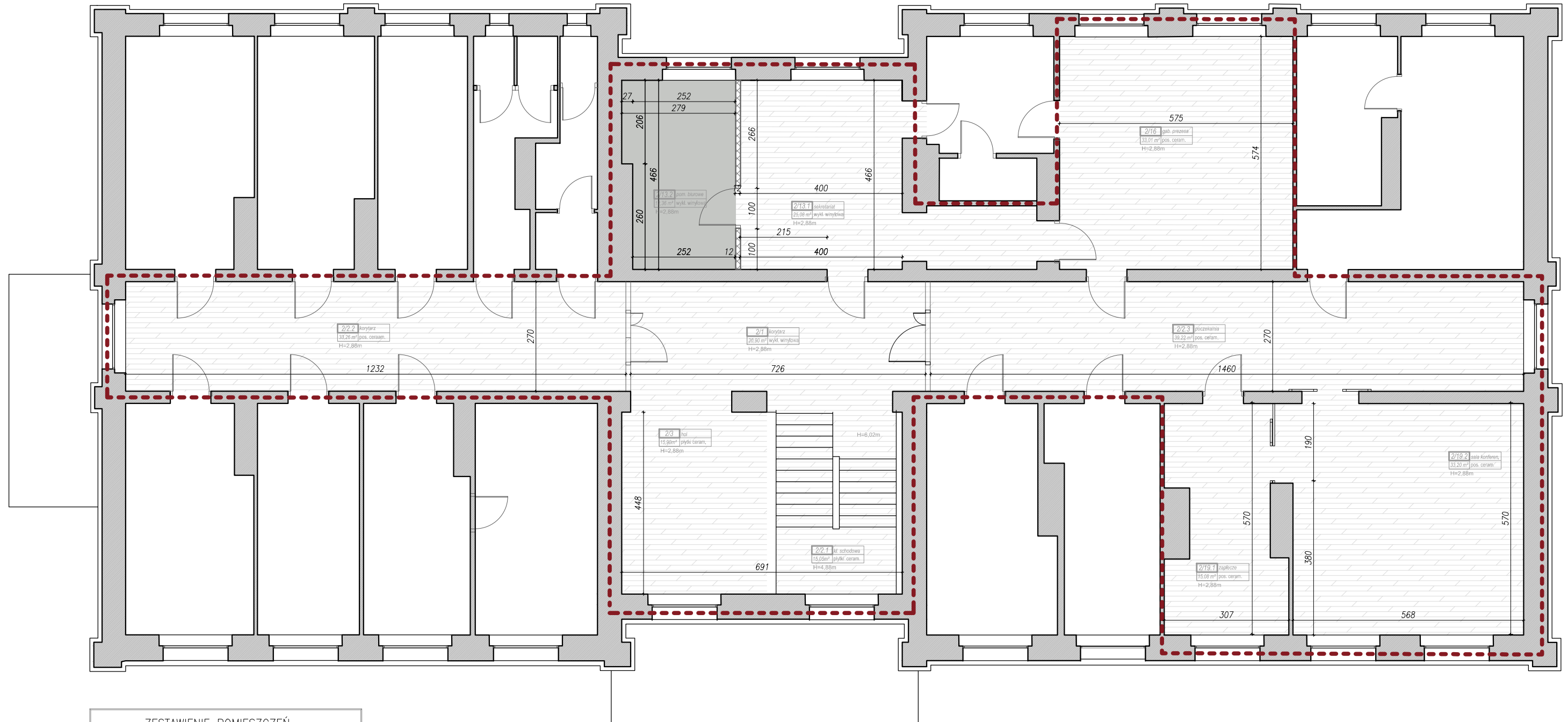
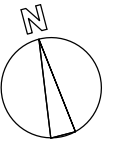
1. Wszystkie podane wymiary i wielkości należy sprawdzić na budowie.
2. Wszystkie baterie, kafle oraz sprzęty montować zgodnie z instrukcją oraz kartami technicznymi.
3. Detale budowlane są rysunkami poglądowymi – rozwiązania techniczne należy dostosować do konkretnych miejsc w budynku.
4. Szczegółowe dane oraz odnośniki do producentów wybranych baterii i kafli znajdują się w zestawieniu materiałów, będącym integralną częścią opracowania.

Przed wykonaniem mebla:

5. Sprawdzić wymiary pomieszczenia po ukończonych wszystkich robotach wykończeniowych, w razie różnic dopasować analogicznie do propozycji architekta
6. Zaprezentować próbki materiałów
7. Wszelkie odstępstwa wizualne, gabarytowe, funkcyjne konieczne do zmiany ze względów konstrukcyjnych, bądź wizualnych należy szczegółowo wskazać i przedstawić na rysunkach oraz omówić z architektem i inwestorem
8. Przedstawić swoje rysunki z uwzględnieniem wszelkich ww. odstępstw i zmian

		PRACOWNIA PROJEKTOWA			
		ul. JANTAROWA 10/10, WROCLAW 53-330 office.mrs.p@gmail.com tel. 664-549-990			
PROJEKT ARANŻACJI BUDYNKU ADMINISTRACYJNEGO MPWIK SP. Z O.O. Święty Wojciech 46, 66-300 Międzyrzecz					
Inwestor:		Międzyrzeckie Przedsiębiorstwo Wodociągów i Kanalizacji Sp. z o.o. Święty Wojciech 46, 66-300 Międzyrzecz			
Projektant:		mgr inż. arch. WIKTORIA PUCHAŁSKA upr. projektowe nr 58/DSOKK/2019		Podpis:	
Data:	Branża:	Skala:	Nr.rys.	Rysunek:	
10.2021	ARCH. WNETRZ	1:100	P1	SCHEMAT PODŁÓG RZUT PARTERU	

SCHEMAT OKŁADZIN PODŁOGOWYCH – RZUT I PIĘTRA 1:100



ZESTAWIENIE POMIESZCZEŃ				
Lp.	nazwa	posadzka	wysokość	powierzchnia (m ²)
2/1	Korytarz	pos. cer.	2,88	20,90
2/2.1	Klatka schodowa	pos. cer.	2,88	15,05
2/2.2	Korytarz	pos. cer.	2,88	33,26
2/2.3	Korytarz	pos. cer.	2,88	39,22
2/3	Hol	pos. cer.	2,88	15,90
2/13.1	Sekretariat	pos. cer.	2,88	25,08
2/13.2	Pomieszczenie biurowe	wyk. win.	2,88	12,36
2/16	Gabinet prezesa	pos. cer.	2,88	33,01
2/19.1	Sala konferencyjna	pos. cer.	2,88	33,20
2/19.2	Zaplecze	pos. cer.	2,88	15,08
RAZEM pow. użytkowa				245,39m ²

LEGENDA

- ŚCIANY ISTNIEJĄCE
- ŚCIANY PROJEKTOWANE
- PODŁOGI:
- GRES SZKLIWIONY PARADYŻ BAIMA BEIGE
- PROJEKTOWANA WYKŁADZINA PCV, KOLOR SZARY

UWAGI:

1. Wszystkie podane wymiary i wielkości należy sprawdzić na budowie.
2. Wszystkie baterie, kafle oraz sprzęty montować zgodnie z instrukcją oraz kartami technicznymi.
3. Detale budowlane są rysunkami poglądowymi – rozwiązania techniczne należy dostosować do konkretnych miejsc w budynku.
4. Szczegółowe dane oraz odnośniki do producentów wybranych baterii i kafli znajdują się w zestawieniu materiałów, będącym integralną częścią opracowania.

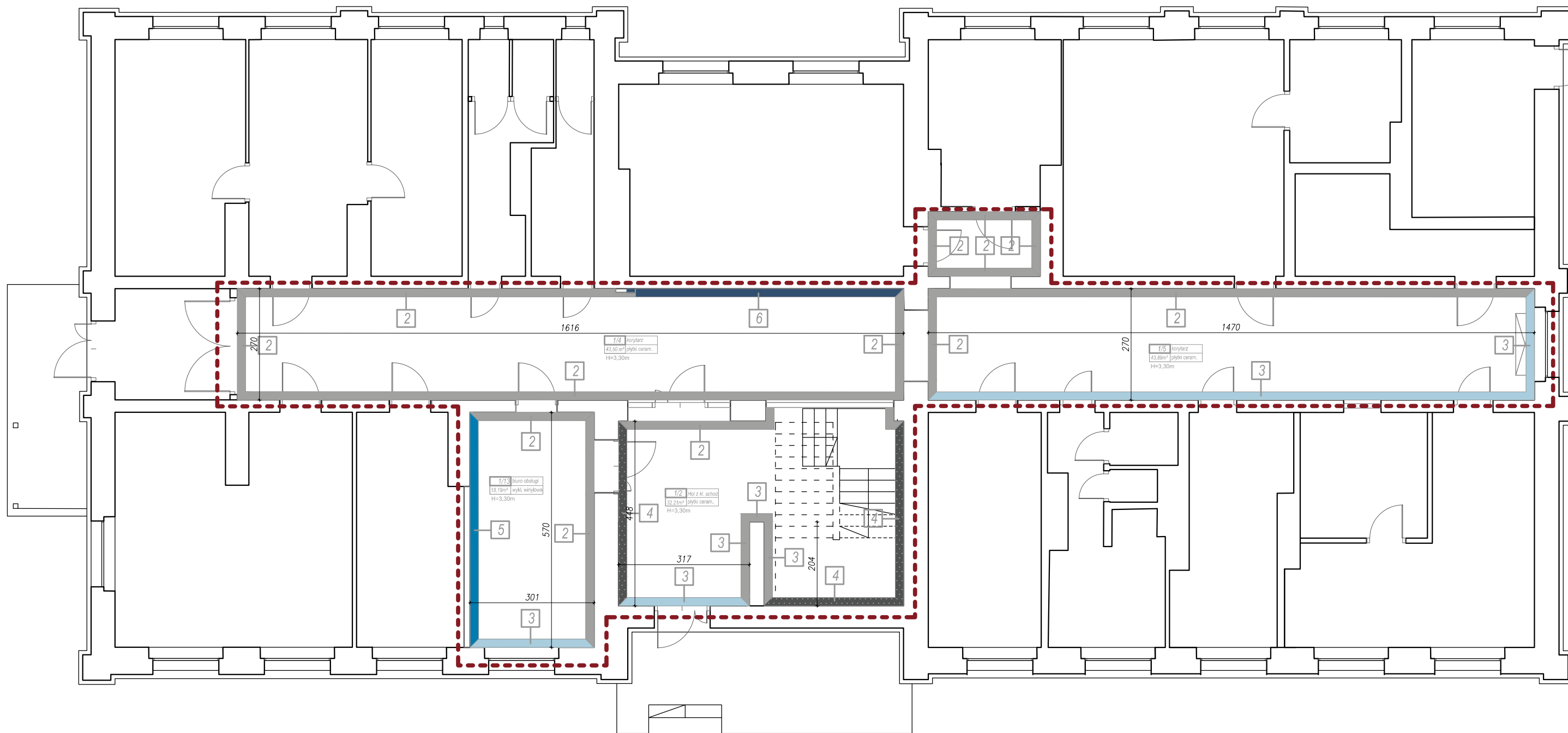
Przed wykonaniem mebla:

5. Sprawdzić wymiary pomieszczenia po ukończonych wszystkich robotach wykończeniowych, w razie różnic dopasować analogicznie do propozycji architekta
6. Zaprezentować próbki materiałów
7. Wszelkie odstępstwa wizualne, gabarytowe, funkcyjne konieczne do zmiany ze względów konstrukcyjnych, bądź wizualnych należy szczegółowo wskazać i przedstawić na rysunkach oraz omówić z architektem i inwestorem
8. Przedstawić swoje rysunki z uwzględnieniem wszelkich ww. odstępstw i zmian

		PRACOWNIA PROJEKTOWA	
		ul. JANTAROWA 10/10, WROCLAW 53-330 office.mrs.p@gmail.com tel. 664-549-990	
PROJEKT ARANŻACJI BUDYNKU ADMINISTRACYJNEGO MPWIK SP. Z O.O. Święty Wojciech 46, 66-300 Międzyrzecz			
Inwestor:		Mędzyrzeczkie Przedsiębiorstwo Wodociągów i Kanalizacji Sp. z o.o. Święty Wojciech 46, 66-300 Międzyrzecz	
Projektant:		mgr inż. arch. WIKTORIA PUCHALSKA upr. projektowe nr 58/DSOKK/2019	
Data:	Branża:	Skala:	Nr.rys.
10.2021	ARCH. WNETRZ	1:100	P2
Rysunek:		SCHEMAT PODŁÓG RZUT I PIĘTRA	

Podpis:

SCHEMAT KOLORYSTYKI ŚCIAN - RZUT PARTERU 1:100



LEGENDA:

- | | | |
|---|--|----------------------------------------------------------------------------|
| 1 | | FARBA ZMYWALNA, kolor biały,
np. Dulux biały skandynawski |
| 2 | | FARBA ZMYWALNA, kolor szary,
np. Dulux najpopularniejszy szary |
| 3 | | FARBA ZMYWALNA, kolor błękitny,
np. Dulux inspirujący błękit |
| 4 | | AKRYLOWA FARBA STRUKTURALNA
kolor szary, np. Magnat Style Stiuk Wenecki |

- | | | |
|---|--|-------------------------------------------------------|
| 5 | | TAPETA WINYLOWA: MAPA |
| 6 | | TAPETA WINYLOWA: NEDEIRA |
| 7 | | PŁYTKA CERAMICZNA ŚCIENNA
np. WHITE GLOSSY 10x10cm |

UWAGI:

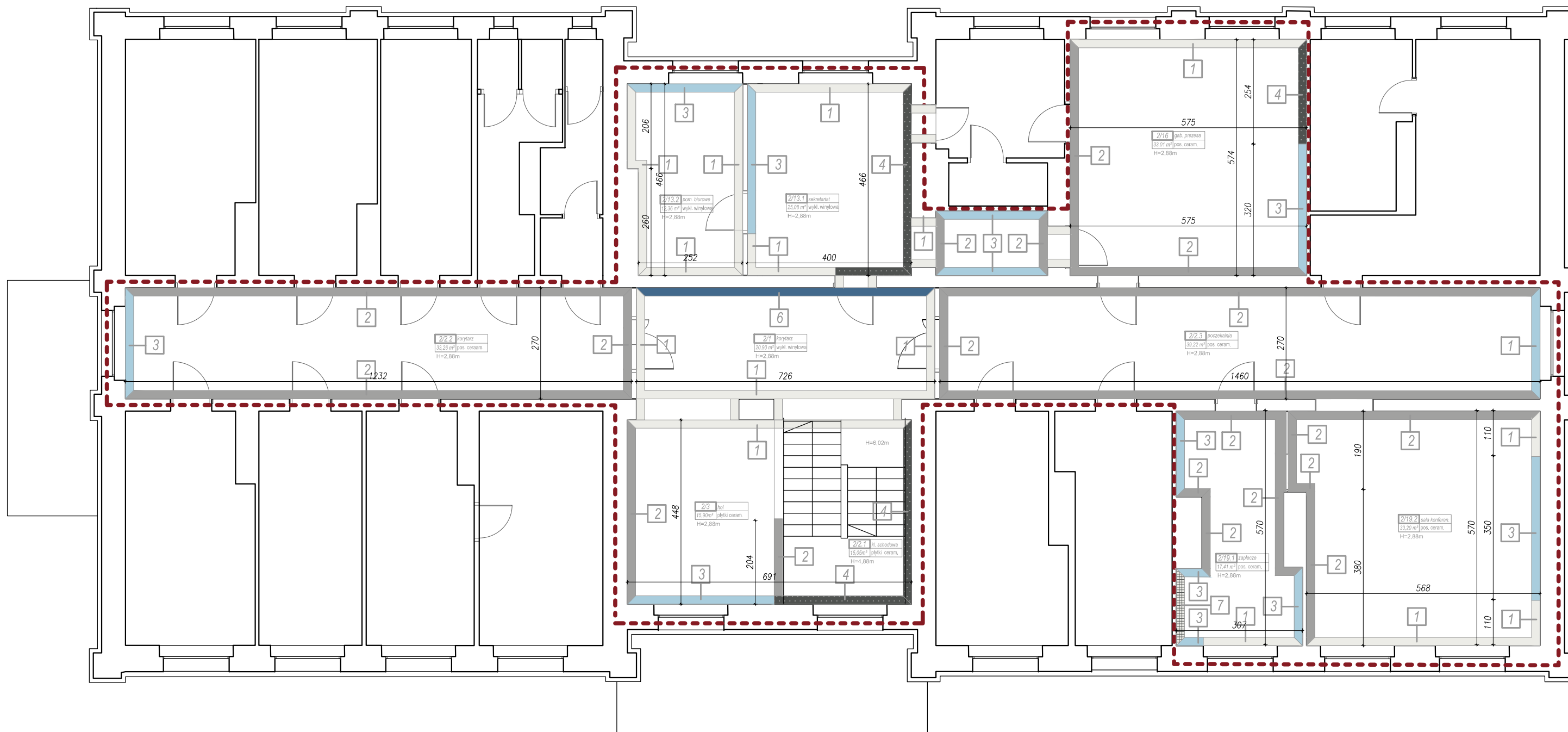
1. Wszystkie podane wymiary i wielkości należy sprawdzić na budowie.
2. Wszystkie baterie, kafle oraz sprzęty montować zgodnie z instrukcją oraz kartami technicznymi.
3. Detale budowlane są rysunkami poglądowymi - rozwiązania techniczne należy dostosować do konkretnych miejsc w budynku.
4. Szczegółowe dane oraz odnośniki do producentów wybranych baterii i kafli znajdują się w zestawieniu materiałów, będącym integralną częścią opracowania.

Przed wykonaniem mebla:

5. Sprawdzić wymiary pomieszczenia po ukończonych wszystkich robotach wykończeniowych, w razie różnic dopasować analogicznie do propozycji architekta
6. Zaprezentować próbki materiałów
7. Wszelkie odstępstwa wizualne, gabarytowe, funkcyjne konieczne do zmiany ze względów konstrukcyjnych, bądź wizualnych należy szczegółowo wskazać i przedstawić na rysunkach oraz omówić z architektem i inwestorem
8. Przedstawić swoje rysunki z uwzględnieniem wszelkich ww. odstępstw i zmian

		PRACOWNIA PROJEKTOWA ul. JANTAROWA 10/10, WROCLAW 53-330 office.mrs.p@gmail.com tel. 664-549-990	
PROJEKT ARANŻACJI BUDYNKU ADMINISTRACYJNEGO MPWIK SP. Z O.O. Święty Wojciech 46, 66-300 Międzyrzecz			
Inwestor:		Międzyrzeckie Przedsiębiorstwo Wodociągów i Kanalizacji Sp. z o.o. Święty Wojciech 46, 66-300 Międzyrzecz	
Projektant:		mgr inż. arch. WIKTORIA PUCHALSKA upr. projektowe nr 58/DSOKK/2019	
Data:	Branża:	Skala:	Nr.rys.
10.2021	ARCH. WNETRZ	1:100	K1
		Rysunek: SCHEMAT ŚCIAN RZUT PARTERU	

SCHEMAT KOLORYSTYKI ŚCIAN - RZUT I PIĘTRA 1:100



LEGENDA:

- | | | |
|---|--|-------------------------------------------------------------------------|
| 1 | | FARBA ZMYWALNA, kolor biały, np. Dulux biały skandynawski |
| 2 | | FARBA ZMYWALNA, kolor szary, np. Dulux najpopularniejszy szary |
| 3 | | FARBA ZMYWALNA, kolor błękitny, np. Dulux inspirujący błękit |
| 4 | | AKRYLOWA FARBA STRUKTURALNA kolor szary, np. Magnat Style Stiuk Wenecki |

- | | | |
|---|--|----------------------------------------------------|
| 5 | | TAPETA WINYLOWA: MAPA |
| 6 | | TAPETA WINYLOWA: NEDEIRA |
| 7 | | PŁYTKA CERAMICZNA ŚCIENNA np. WHITE GLOSSY 10x10cm |

UWAGI:

1. Wszystkie podane wymiary i wielkości należy sprawdzić na budowie.
2. Wszystkie baterie, kafle oraz sprzęt montować zgodnie z instrukcją oraz kartami technicznymi.
3. Detale budowlane są rysunkami poglądowymi - rozwiązania techniczne należy dostosować do konkretnych miejsc w budynku.
4. Szczegółowe dane oraz odnośniki do producentów wybranych baterii i kafli znajdują się w zestawieniu materiałów, będącym integralną częścią opracowania.

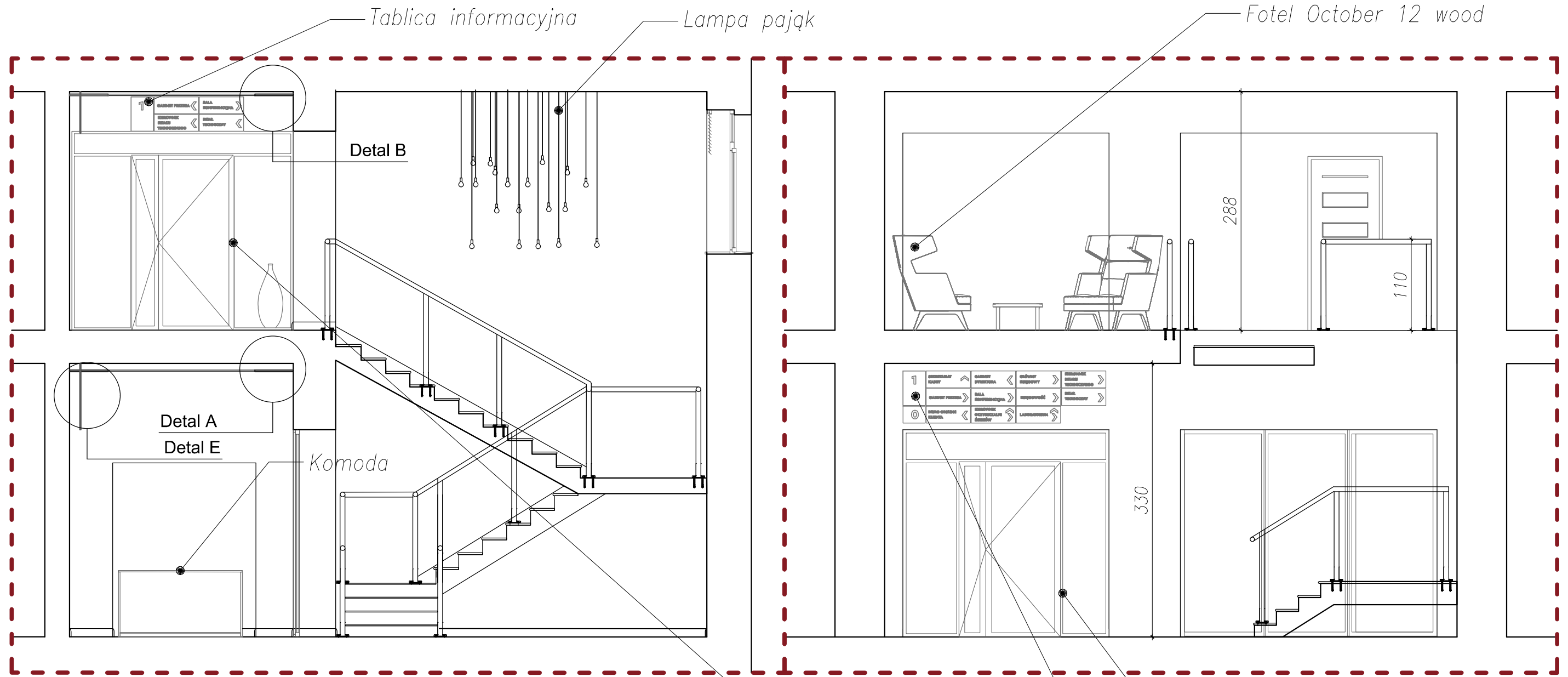
Przed wykonaniem mebla:

5. Sprawdzić wymiary pomieszczenia po ukończonych wszystkich robotach wykończeniowych, w razie różnic dopasować analogicznie do propozycji architekta
6. Zaprezentować próbki materiałów
7. Wszelkie odstępstwa wizualne, gabarytowe, funkcyjne konieczne do zmiany ze względów konstrukcyjnych, bądź wizualnych należy szczegółowo wskazać i przedstawić na rysunkach oraz omówić z architektem i inwestorem
8. Przedstawić swoje rysunki z uwzględnieniem wszelkich ww. odstępstw i zmian

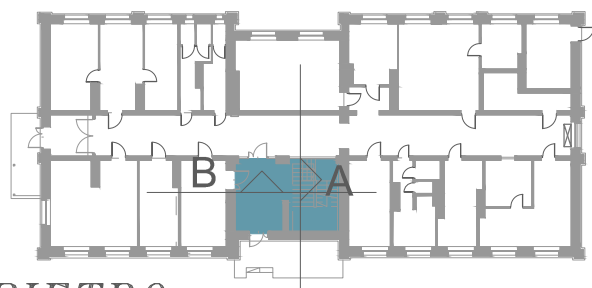
		PRACOWNIA PROJEKTOWA	
		ul. JANTAROWA 10/10, WROCLAW 53-330 office.mrs.p@gmail.com tel. 664-549-990	
PROJEKT ARANŻACJI BUDYNKU ADMINISTRACYJNEGO MPWIK SP. Z O.O.			
Święty Wojciech 46, 66-300 Międzyrzecz			
Inwestor: Międzyrzeckie Przedsiębiorstwo Wodociągów i Kanalizacji Sp. z o.o. Święty Wojciech 46, 66-300 Międzyrzecz		Projektant: mgr inż. arch. WIKTORIA PUCHALSKA upr. projektowe nr 58/DSOKK/2019	
Data: 10.2021		Branża: ARCH. WNETRZ	
Skala: 1:100		Nr.rys. K2	
Rysunek: SCHEMAT ŚCIAN RZUT I PIĘTRA		Podpis:	

ARANŻACJA WNĘTRZA – WIDOK A 1:50

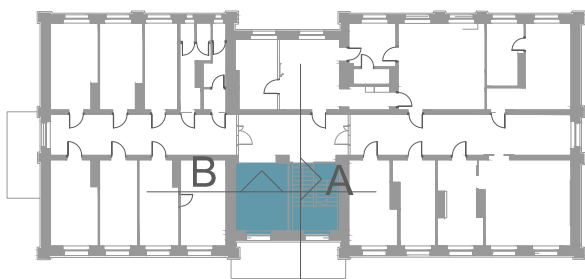
WIDOK B 1:50



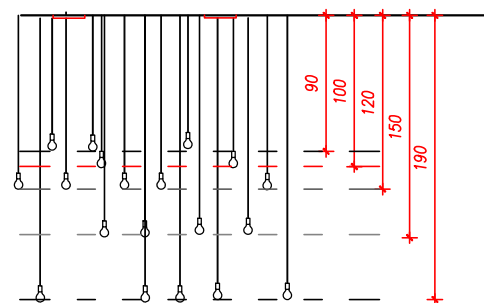
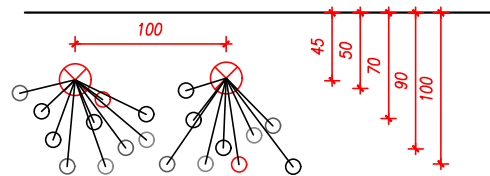
PARTER



PIĘTRO



SCHEMAT UKŁADU LAMPY PAJĄK 1:100



Drzwi przeciwpożarowe EI30, kolor: szary

Drzwi przeciwpożarowe EI30, kolor: szary

Tablica informacyjna

UWAGI:

1. Wszystkie podane wymiary i wielkości należy sprawdzić na budowie.
2. Wszystkie baterie, kafle oraz sprzęty montować zgodnie z instrukcją oraz kartami technicznymi.
3. Detale budowlane są rysunkami poglądowymi – rozwiązania techniczne należy dostosować do konkretnych miejsc w budynku.
4. Szczegółowe dane oraz odnośniki do producentów wybranych baterii i kafli znajdują się w zestawieniu materiałów, będącym integralną częścią opracowania.

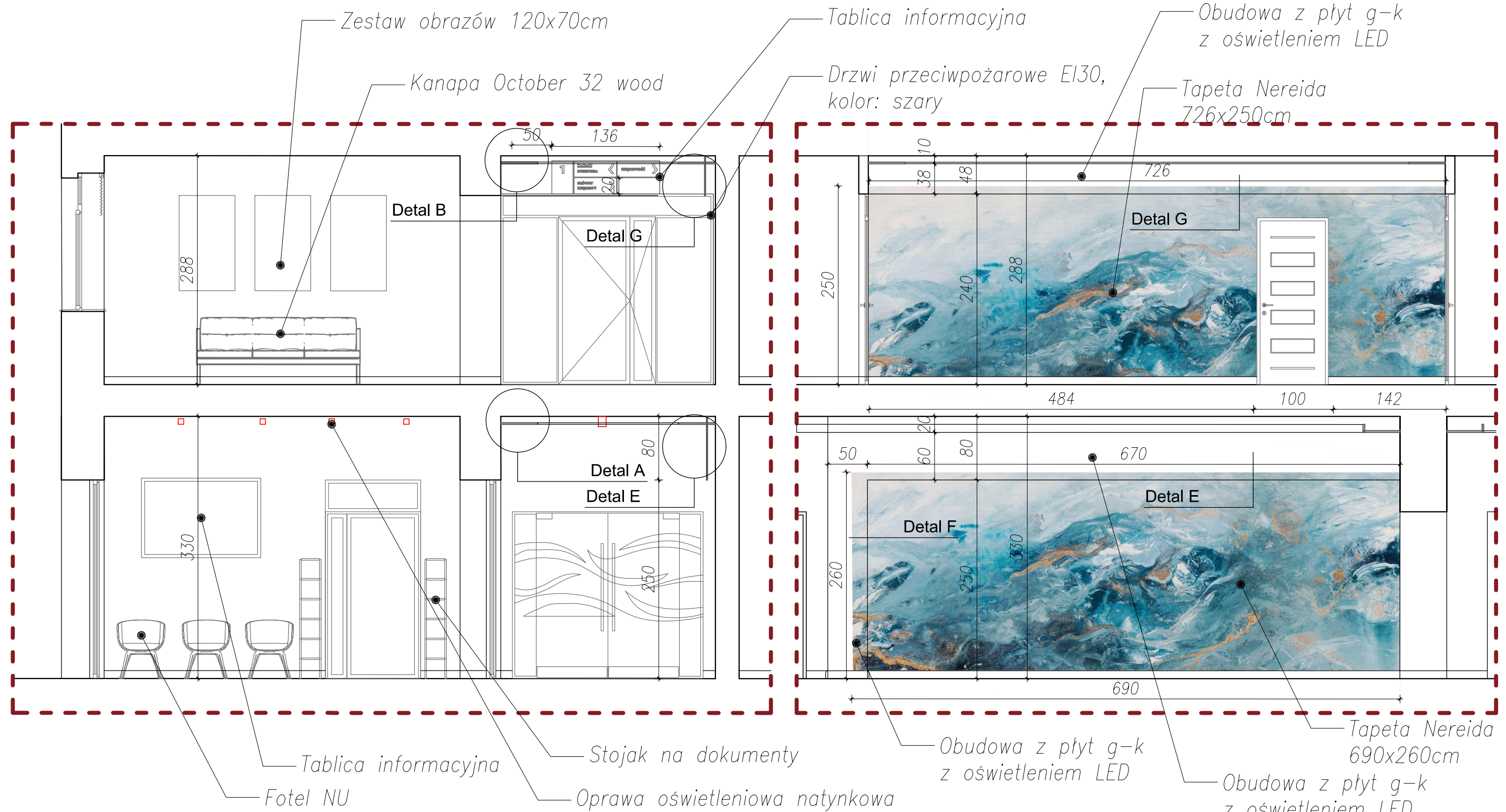
Przed wykonaniem mebla:

5. Sprawdzić wymiary pomieszczenia po ukończonych wszystkich robotach wykończeniowych, w razie różnic dopasować analogicznie do propozycji architekta
6. Zaprezentować próbki materiałów
7. Wszelkie odstępstwa wizualne, gabarytowe, funkcyjne konieczne do zmiany ze względów konstrukcyjnych, bądź wizualnych należy szczegółowo wskazać i przedstawić na rysunkach oraz omówić z architektem i inwestorem
8. Przedstawić swoje rysunki z uwzględnieniem wszelkich ww. odstępstw i zmian

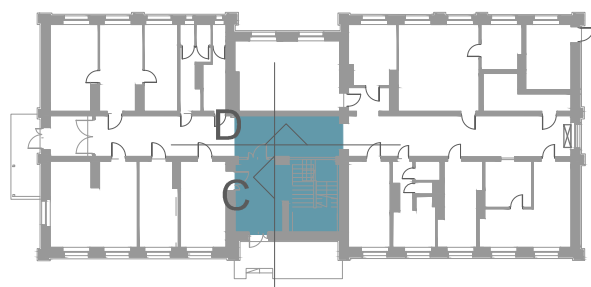
		PRACOWNIA PROJEKTOWA	
		ul. JANTAROWA 10/10, WROCLAW 53-330 office.mrs.p@gmail.com tel. 664-549-990	
PROJEKT ARANŻACJI BUDYNKU ADMINISTRACYJNEGO MPWIK SP. Z O.O.			
Święty Wojciech 46, 66-300 Międzyrzecz			
Inwestor: Międzyrzeckie Przedsiębiorstwo Wodociągów i Kanalizacji Sp. z o.o. Święty Wojciech 46, 66-300 Międzyrzecz		Podpis:	
Projektant: mgr inż. arch. WIKTORIA PUCHALSKA upr. projektowe nr 58/DSOKK/2019		Rysunek: ARANŻACJA WNĘTRZ WIDOK A,B	
Data: 10.2021	Branża: ARCH. WNĘTRZ	Skala: 1:50	Nr.rys. AW1

ARANŻACJA WNETRZA – WIDOK C 1:50

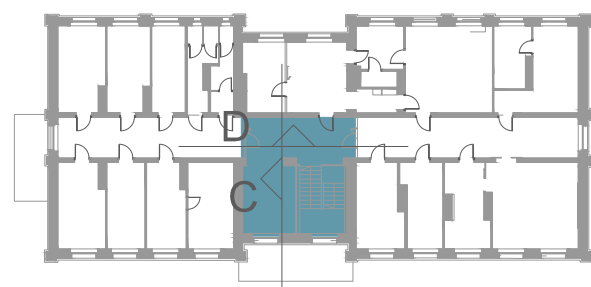
WIDOK D 1:50



PARTER



PIĘTRO



UWAGI:

1. Wszystkie podane wymiary i wielkości należy sprawdzić na budowie.
2. Wszystkie baterie, kafle oraz sprzęty montować zgodnie z instrukcją oraz kartami technicznymi.
3. Detale budowlane są rysunkami poglądowymi – rozwiązania techniczne należy dostosować do konkretnych miejsc w budynku.
4. Szczegółowe dane oraz odnośniki do producentów wybranych baterii i kafli znajdują się w zestawieniu materiałów, będącym integralną częścią opracowania.

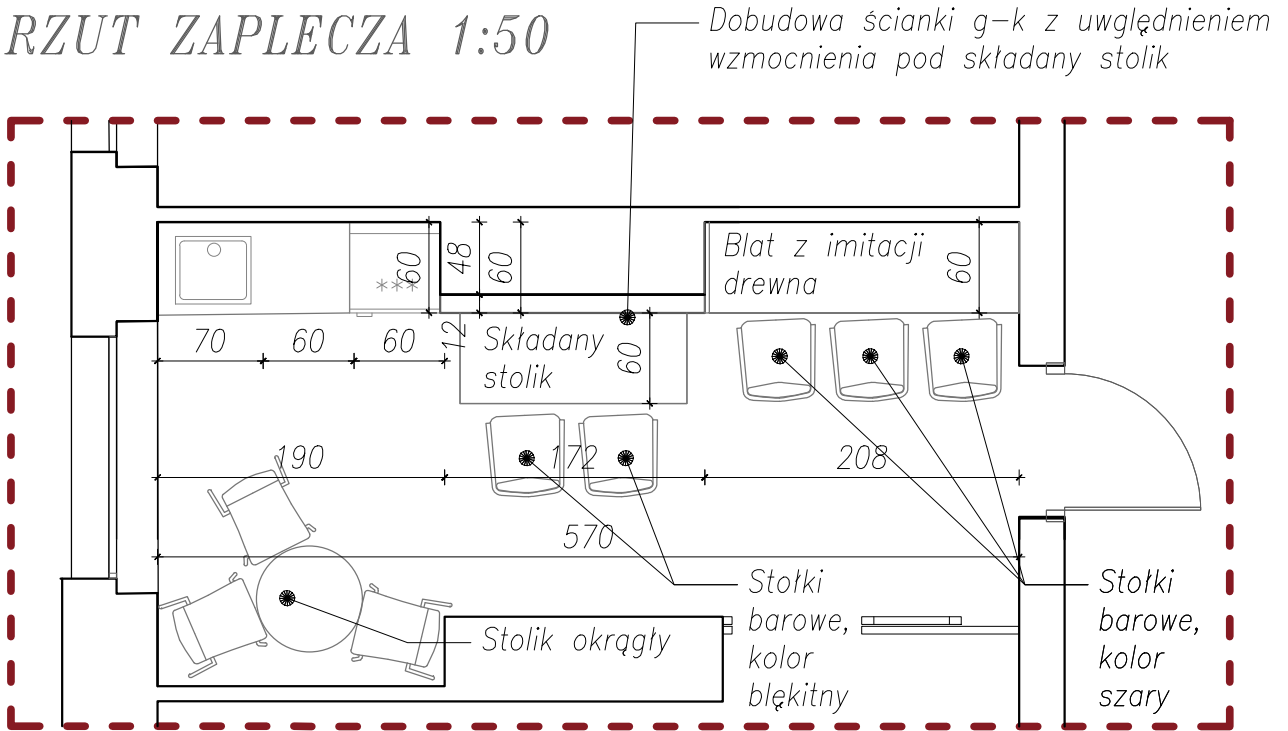
Przed wykonaniem mebla:

5. Sprawdzić wymiary pomieszczenia po ukończonych wszystkich robotach wykończeniowych, w razie różnic dopasować analogicznie do propozycji architekta
6. Zaprezentować próbki materiałów
7. Wszelkie odstępstwa wizualne, gabarytowe, funkcyjne konieczne do zmiany ze względów konstrukcyjnych, bądź wizualnych należy szczegółowo wskazać i przedstawić na rysunkach oraz omówić z architektem i inwestorem
8. Przedstawić swoje rysunki z uwzględnieniem wszelkich ww. odstępstw i zmian

		PRACOWNIA PROJEKTOWA	
		ul. JANTAROWA 10/10, WROCLAW 53-330 office.mrs.p@gmail.com tel. 664-549-990	
PROJEKT ARANŻACJI BUDYNKU ADMINISTRACYJNEGO MPWIK SP. Z O.O.			
Święty Wojciech 46, 66-300 Międzyzrzecz			
Inwestor: Międzyzreccie Przemysłowe Wodociągów i Kanalizacji Sp. z o.o. Święty Wojciech 46, 66-300 Międzyzrzecz		Podpis:	
Projektant: mgr inż. arch. WIKTORIA PUCHALSKA upr. projektowe nr 58/DSOKK/2019		Data: 10.2021	
Branża: ARCH. WNETRZ	Skala: 1:50	Nr.rys. AW2	Rysunek: ARANŻACJA WNETRZ WIDOK C,D

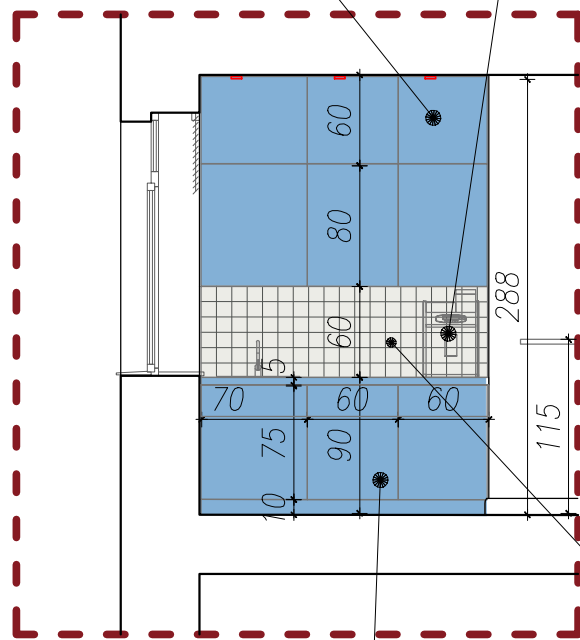
DETAL Z1 – ZAPLECZE 1:50

RZUT ZAPLECZA 1:50

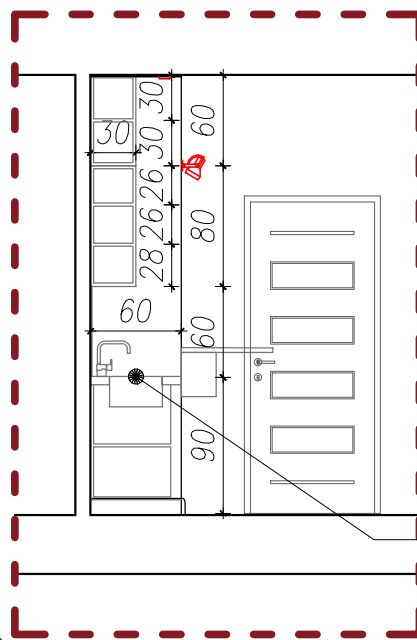


PRZEKRÓJ A 1:50

Szafki kuchenne, kolor RAL 5014



PRZEKRÓJ B 1:50



plytki białe 10x10cm, fuga 2mm Sopro kolor 16 jasny szary

UWAGI:

1. Wszystkie podane wymiary i wielkości należy sprawdzić na budowie.
2. Wszystkie baterie, kafle oraz sprzęty montować zgodnie z instrukcją oraz kartami technicznymi.
3. Detale budowlane są rysunkami poglądowymi – rozwiązania techniczne należy dostosować do konkretnych miejsc w budynku.
4. Szczegółowe dane oraz odnośniki do producentów wybranych baterii i kafli znajdują się w zestawieniu materiałów, będącym integralną częścią opracowania.

Przed wykonaniem mebla:

5. Sprawdzić wymiary pomieszczenia po ukończonych wszystkich robotach wykończeniowych, w razie różnic dopasować analogicznie do propozycji architekta
6. Zaprezentować próbki materiałów
7. Wszelkie odstępstwa wizualne, gabarytowe, funkcyjne konieczne do zmiany ze względów konstrukcyjnych, bądź wizualnych należy szczegółowo wskazać i przedstawić na rysunkach oraz omówić z architektem i inwestorem
8. Przedstawić swoje rysunki z uwzględnieniem wszelkich ww. odstępstw i zmian

MRSP

PRACOWNIA PROJEKTOWA

ul. JANTAROWA 10/10, WROCŁAW 53-330
office.mrs.p@gmail.com tel. 664-549-990

PROJEKT ARANŻACJI

BUDYNKU ADMINISTRACYJNEGO MPWK SP. Z O.O.

Święty Wojciech 46, 66-300 Międzyrzecz

Inwestor: Międzyrzeczkie Przedsiębiorstwo Wodociągów i Kanalizacji Sp. z o.o.
Święty Wojciech 46, 66-300 Międzyrzecz

Projektant: mgr inż. arch. WIKTORIA PUCHAŁSKA
upr. projektowe nr 58/DSOKK/2019

Podpis:

Data: 10.2021

Branża: ARCH. WNETRZ

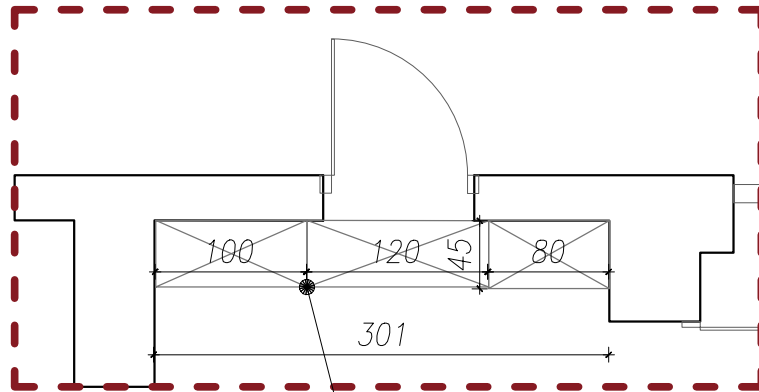
Skala: 1:50

Nr.rys. Z1

Rysunek: SCHEMAT ZABUDOWY ANEKS KUCHENNY

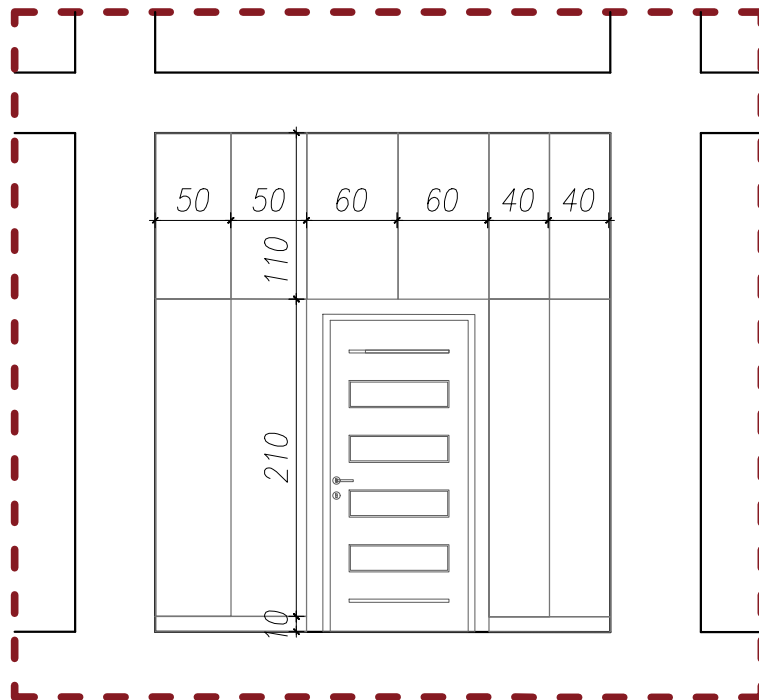
DETAL Z2 – BIURO OBSŁUGI KLIENTA 1:50

FRAGMENT RZUTU BOK 1:50



Zabudowa w kolorze
Aragon Oak lub
Acacia Light

WIDOK 1:50



UWAGI:

1. Wszystkie podane wymiary i wielkości należy sprawdzić na budowie.
2. Wszystkie baterie, kafle oraz sprzęty montować zgodnie z instrukcją oraz kartami technicznymi.
3. Detale budowlane są rysunkami poglądowymi – rozwiązania techniczne należy dostosować do konkretnych miejsc w budynku.
4. Szczegółowe dane oraz odnośniki do producentów wybranych baterii i kafli znajdują się w zestawieniu materiałów, będącym integralną częścią opracowania.

Przed wykonaniem mebla:

5. Sprawdzić wymiary pomieszczenia po ukończonych wszystkich robotach wykończeniowych, w razie różnic dopasować analogicznie do propozycji architekta
6. Zaprezentować próbki materiałów
7. Wszelkie odstępstwa wizualne, gabarytowe, funkcyjne konieczne do zmiany ze względów konstrukcyjnych, bądź wizualnych należy szczegółowo wskazać i przedstawić na rysunkach oraz omówić z architektem i inwestorem
8. Przedstawić swoje rysunki z uwzględnieniem wszelkich ww.odstępstw i zmian

MRS.P

PRACOWNIA PROJEKTOWA

ul. JANTAROWA 10/10, WROCŁAW 53-330
office.mrs.p@gmail.com tel. 664-549-990

PROJEKT ARANŻACJI

BUDYNKU ADMINISTRACYJNEGO MPWIK SP. Z O.O.

Święty Wojciech 46, 66-300 Międzyrzecz

Investor: Międzyrzeckie Przedsiębiorstwo Wodociągów i Kanalizacji Sp. z o.o.
Święty Wojciech 46, 66-300 Międzyrzecz

Projektant: mgr inż. arch. WIKTORIA PUCHAŁSKA
upr. projektowe nr 58/DSOKK/2019

Podpis:

Data:
10.2021

Branża:
ARCH. WNETRZ

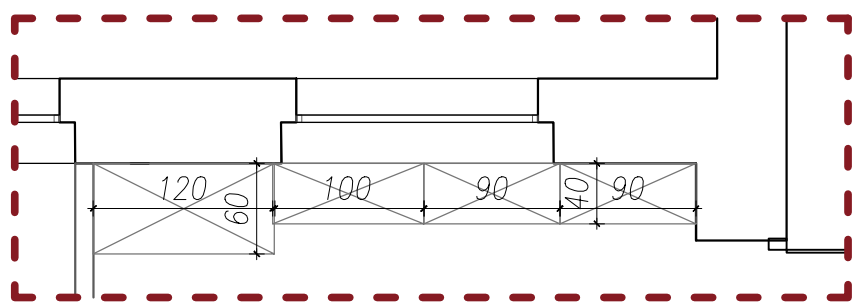
Skala:
1:50

Nr.rys.
Z2

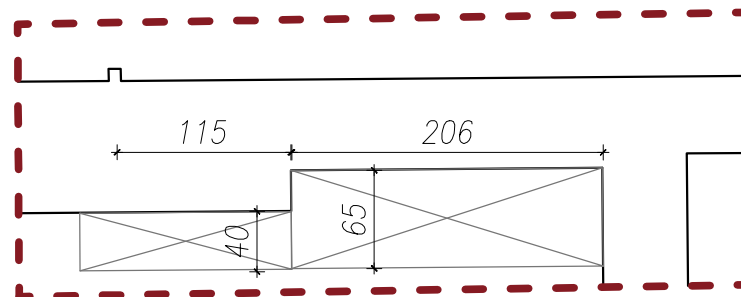
Rysunek:
SCHEMAT ZABUDOWY
BIURO OBSŁUGI

DETAL Z3 – SEKRETARIAT I POMIESZCZENIE BIUROWE 1:50

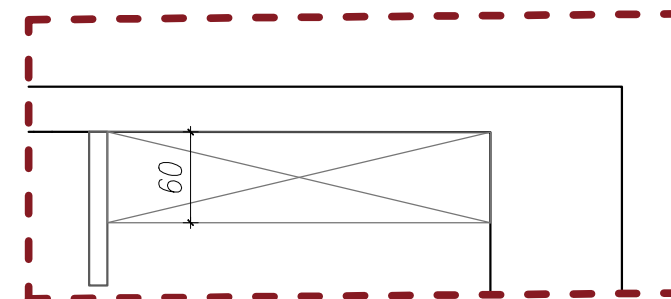
FRAGMENT A SEKRETARIAT 1:50



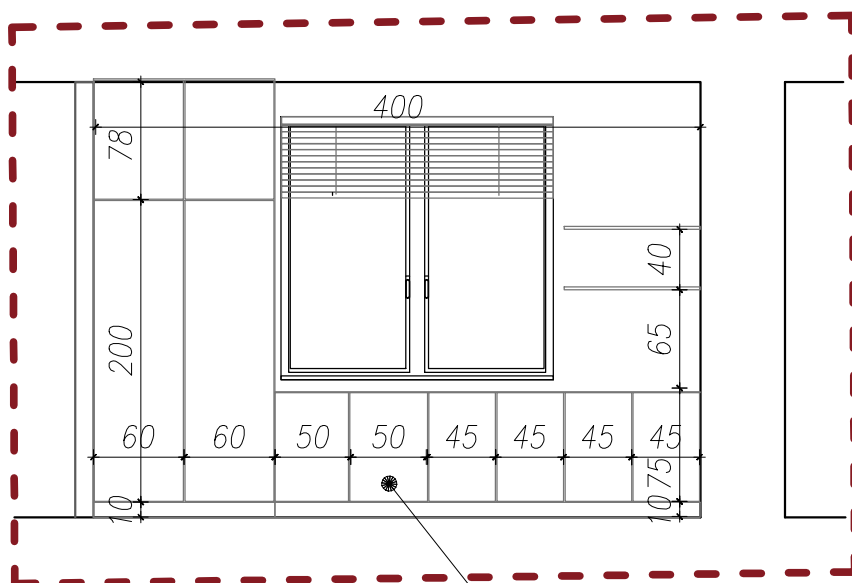
FRAGMENT B POM. BIUR. 1:50



FRAGMENT C POM. BIUR. 1:50

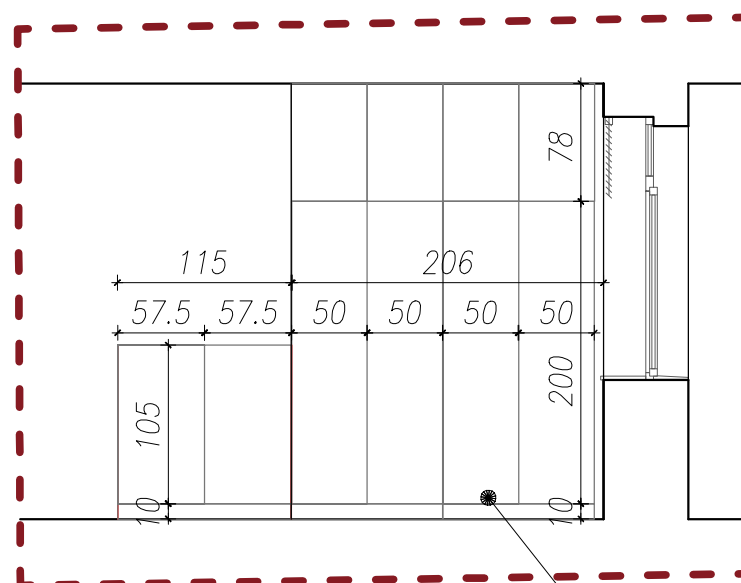


WIDOK 1:50



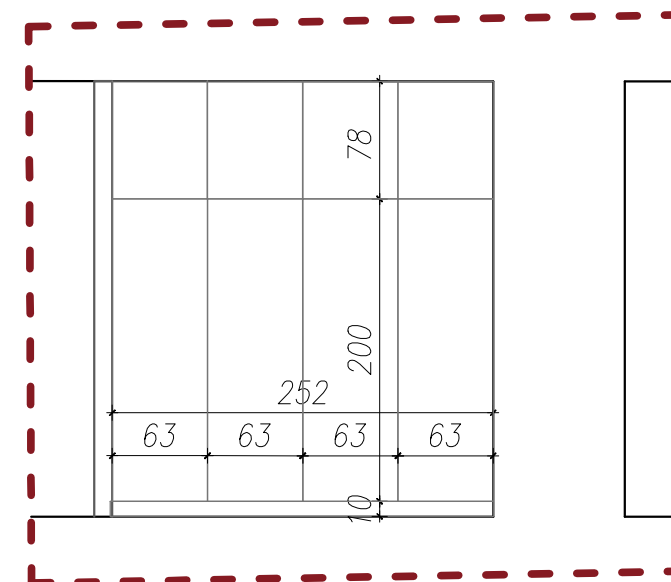
Zabudowa w kolorze Aragon Oak lub Acacia Light

WIDOK 1:50

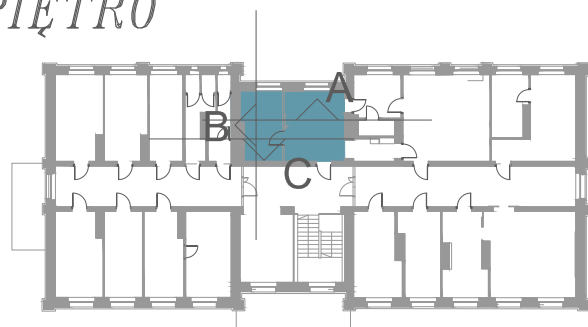


Zabudowa w kolorze Aragon Oak lub Acacia Light

WIDOK 1:50



PIĘTRO



UWAGI:

1. Wszystkie podane wymiary i wielkości należy sprawdzić na budowie.
2. Wszystkie baterie, kafle oraz sprzęty montować zgodnie z instrukcją oraz kartami technicznymi.
3. Detale budowlane są rysunkami poglądowymi – rozwiązania techniczne należy dostosować do konkretnych miejsc w budynku.
4. Szczegółowe dane oraz odnośniki do producentów wybranych baterii i kafli znajdują się w zestawieniu materiałów, będącym integralną częścią opracowania.

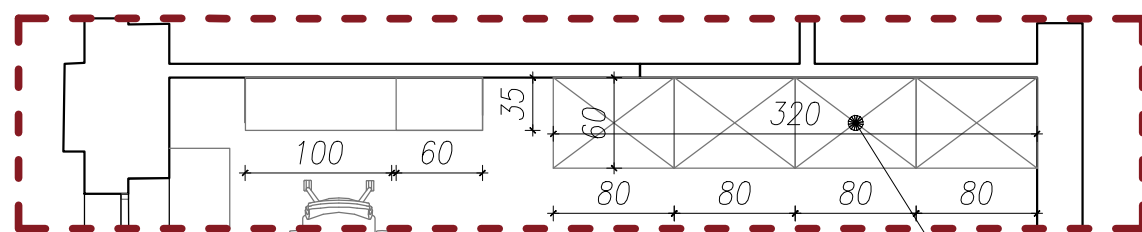
Przed wykonaniem mebla:

5. Sprawdzić wymiary pomieszczenia po ukończonych wszystkich robotach wykończeniowych, w razie różnic dopasować analogicznie do propozycji architekta
6. Zaprezentować próbki materiałów
7. Wszelkie odstępstwa wizualne, gabarytowe, funkcyjne konieczne do zmiany ze względów konstrukcyjnych, bądź wizualnych należy szczegółowo wskazać i przedstawić na rysunkach oraz omówić z architektem i inwestorem
8. Przedstawić swoje rysunki z uwzględnieniem wszelkich ww. odstępstw i zmian

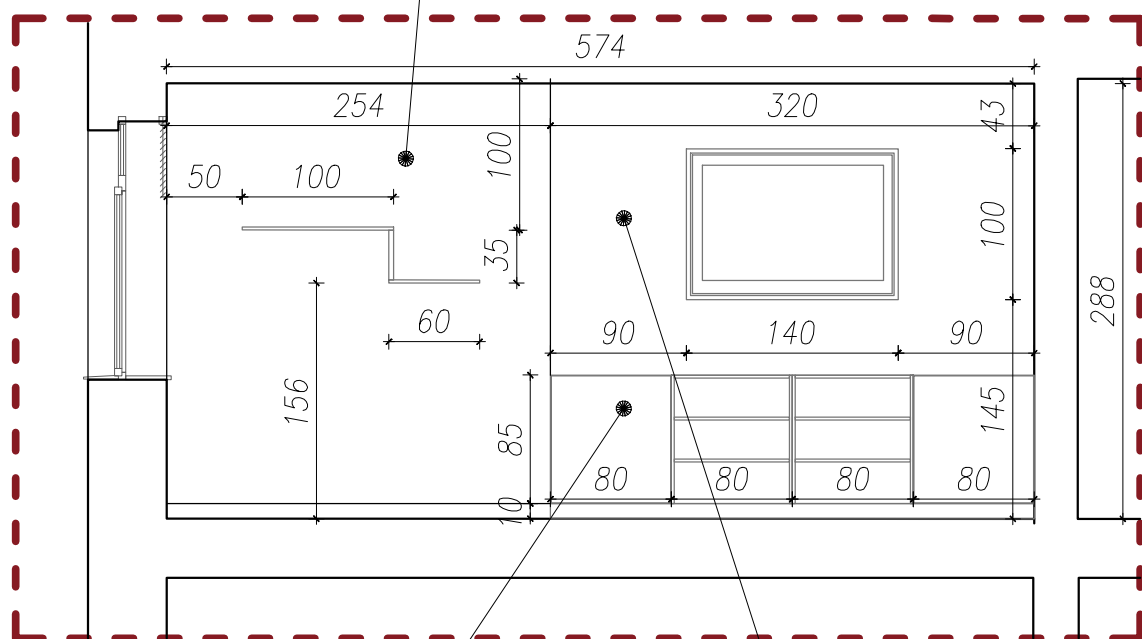
		PRACOWNIA PROJEKTOWA	
		ul. JANTAROWA 10/10, WROCLAW 53-330 office.mrs.p@gmail.com tel. 664-549-990	
PROJEKT ARANŻACJI BUDYNKU ADMINISTRACYJNEGO MPWIK SP. Z O.O.			
Święty Wojciech 46, 66-300 Międzyrzecz			
Inwestor: Międzyrzeckie Przedsiębiorstwo Wodociągów i Kanalizacji Sp. z o.o. Święty Wojciech 46, 66-300 Międzyrzecz		Nr.rys. Z3	
Projektant: mgr inż. arch. WIKTORIA PUCHALSKA upr. projektowe nr 58/DSOKK/2019		Podpis:	
Data: 10.2021	Branża: ARCH. WNETRZ	Skala: 1:50	Rysunek: SCHEMAT ZABUDOWY SEKRETARIAT I POM.

DETAL Z4 – GABINET PREZESA 1:50

FRAGMENT D GABINET PREZESA 1:50



WIDOK 1:50



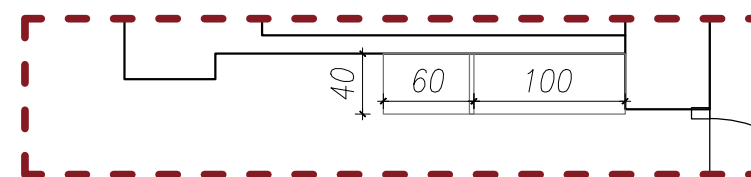
Farba – Stuk szary, np. Magnat

Zabudowa w kolorze Aragon Oak lub Acacia Light

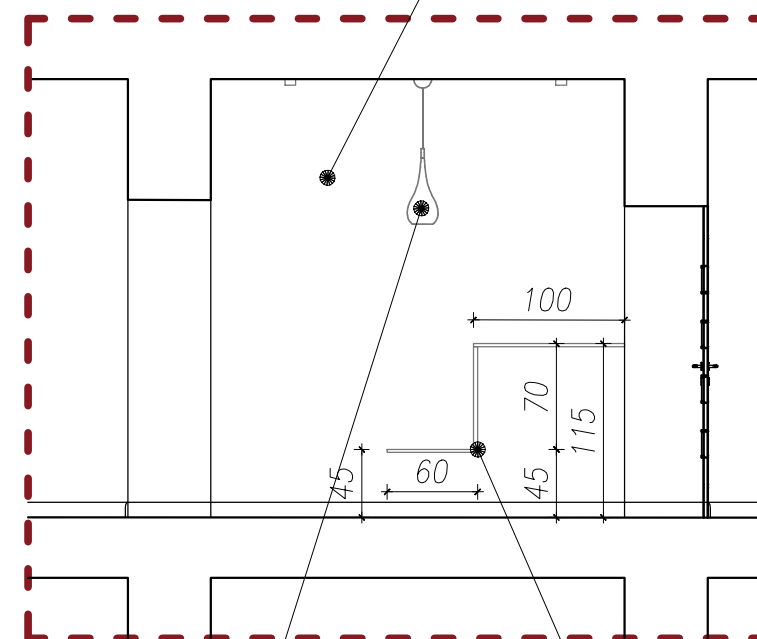
Zabudowa w kolorze Aragon Oak lub Acacia Light

Farba łatwo zmywalna – kolor błękit, np. Dulux Inspirujący Błękit

FRAGMENT E SEKRETARIAT 1:50



WIDOK 1:50

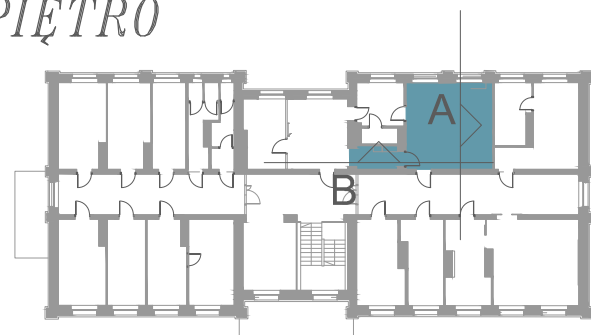


Farba łatwo zmywalna – kolor błękit, np. Dulux Inspirujący Błękit

Lampa wisząca Drop

Zabudowa w kolorze Aragon Oak lub Acacia Light

PIĘTRO



UWAGI:

1. Wszystkie podane wymiary i wielkości należy sprawdzić na budowie.
2. Wszystkie baterie, kafle oraz sprzęty montować zgodnie z instrukcją oraz kartami technicznymi.
3. Detale budowlane są rysunkami poglądowymi – rozwiązania techniczne należy dostosować do konkretnych miejsc w budynku.
4. Szczegółowe dane oraz odnośniki do producentów wybranych baterii i kafli znajdują się w zestawieniu materiałów, będącym integralną częścią opracowania.

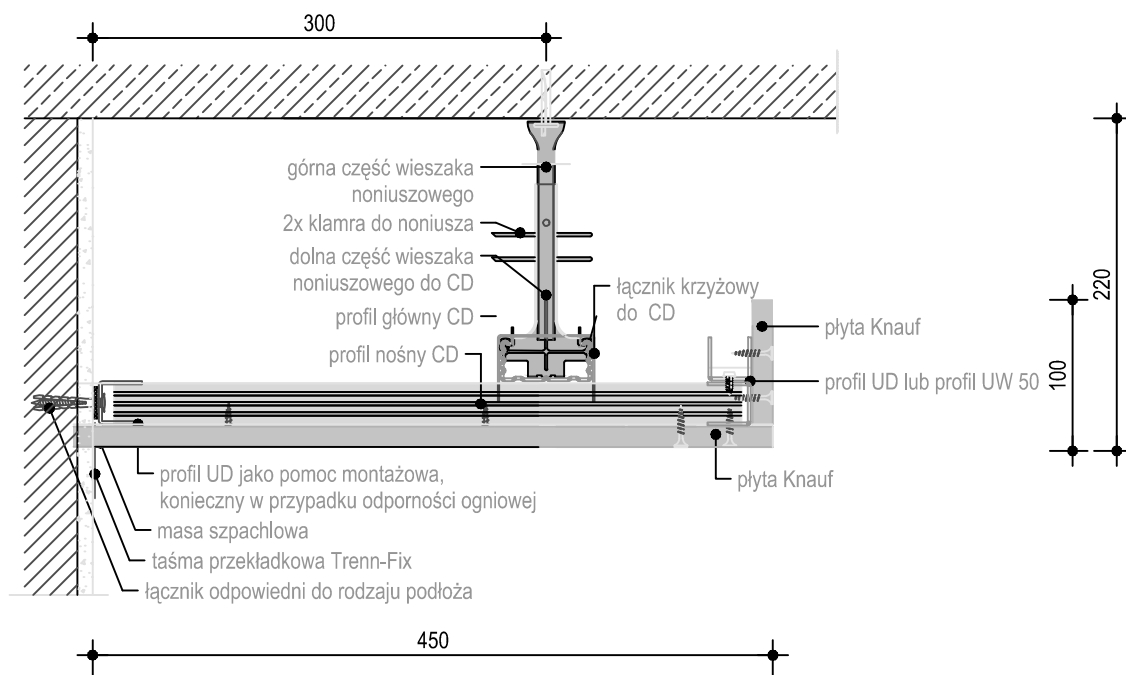
Przed wykonaniem mebla:

5. Sprawdzić wymiary pomieszczenia po ukończonych wszystkich robotach wykończeniowych, w razie różnic dopasować analogicznie do propozycji architekta
6. Zaprezentować próbki materiałów
7. Wszelkie odstępstwa wizualne, gabarytowe, funkcyjne konieczne do zmiany ze względów konstrukcyjnych, bądź wizualnych należy szczegółowo wskazać i przedstawić na rysunkach oraz omówić z architektem i inwestorem
8. Przedstawić swoje rysunki z uwzględnieniem wszelkich ww.odstępstw i zmian

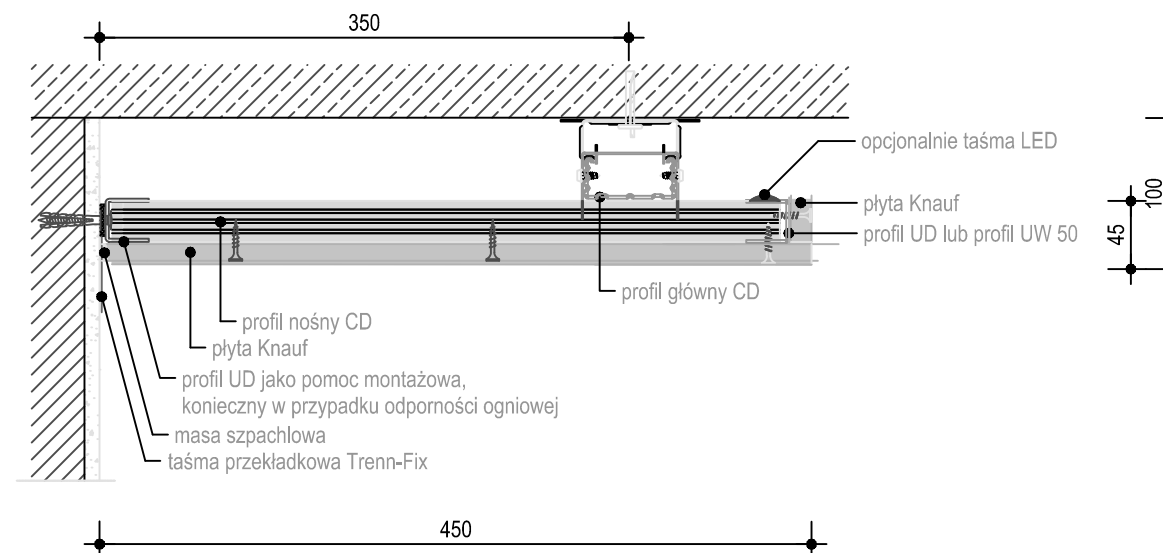
		PRACOWNIA PROJEKTOWA	
		ul. JANTAROWA 10/10, WROCLAW 53-330 office.mrs.p@gmail.com tel. 664-549-990	
PROJEKT ARANŻACJI BUDYNKU ADMINISTRACYJNEGO MPWIK SP. Z O.O.			
Święty Wojciech 46, 66-300 Międzyrzecz			
Inwestor: Międzyrzeckie Przedsiębiorstwo Wodociągów i Kanalizacji Sp. z o.o. Święty Wojciech 46, 66-300 Międzyrzecz		Projektant: mgr inż. arch. WIKTORIA PUCHALSKA upr. projektowe nr 58/DSOKK/2019	
Data: 10.2021	Branża: ARCH. WNETRZ	Skala: 1:50	Nr.rys. Z4
		Rysunek: SCHEMAT ZABUDOWY GABINET PREZESA	

DETAL ZABUDOWY SUCHEJ – SUFITY PODWIESZANE 1:5

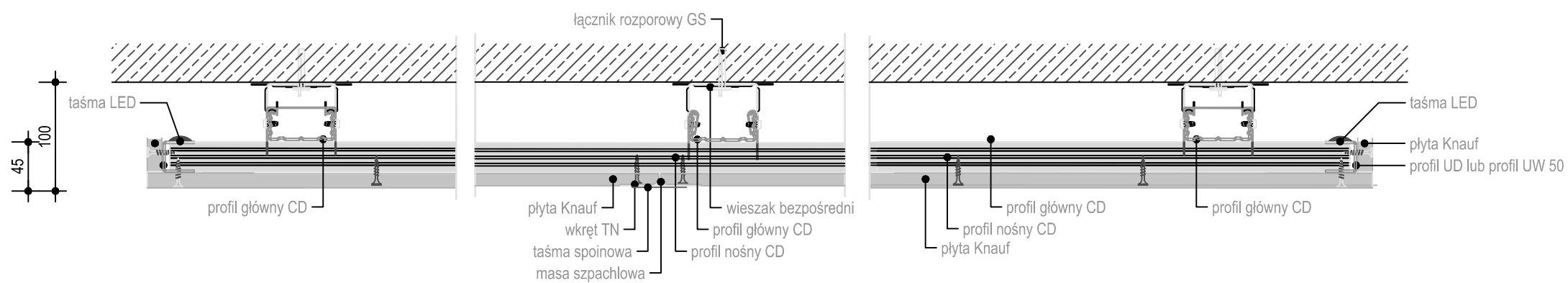
DETAL A 1:5



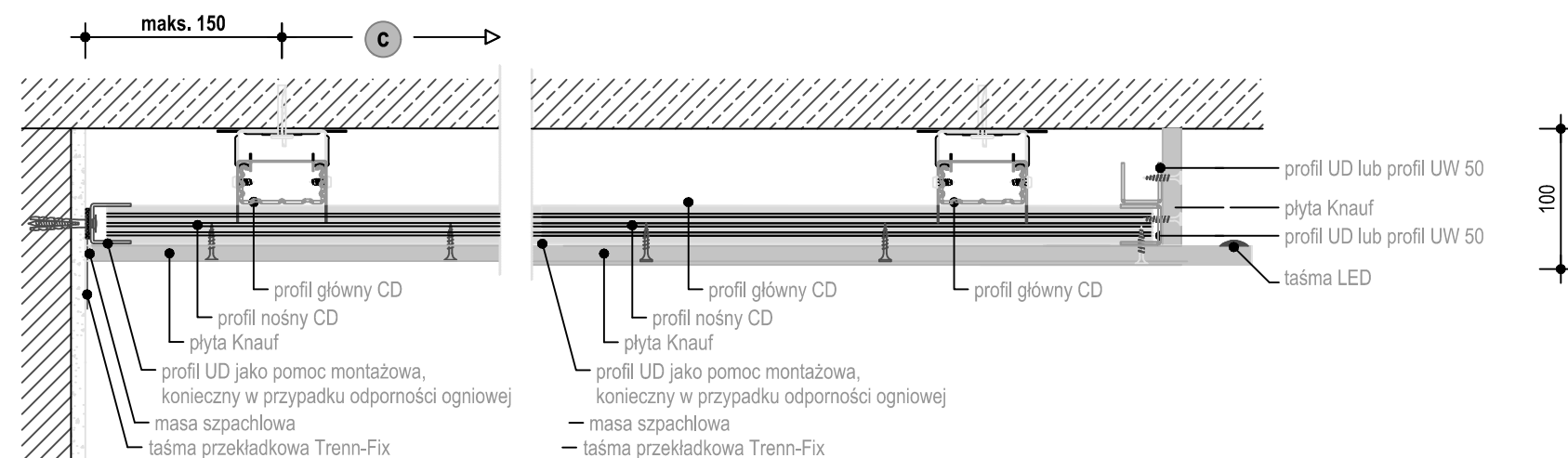
DETAL B 1:5



DETAL C 1:5



DETAL D 1:5




UWAGI:

1. Wszystkie podane wymiary i wielkości należy sprawdzić na budowie.
2. Wszystkie baterie, kafle oraz sprzęty montować zgodnie z instrukcją oraz kartami technicznymi.
3. Detale budowlane są rysunkami poglądowymi – rozwiązania techniczne należy dostosować do konkretnych miejsc w budynku.
4. Szczegółowe dane oraz odnośniki do producentów wybranych baterii i kafli znajdują się w zestawieniu materiałów, będącym integralną częścią opracowania.

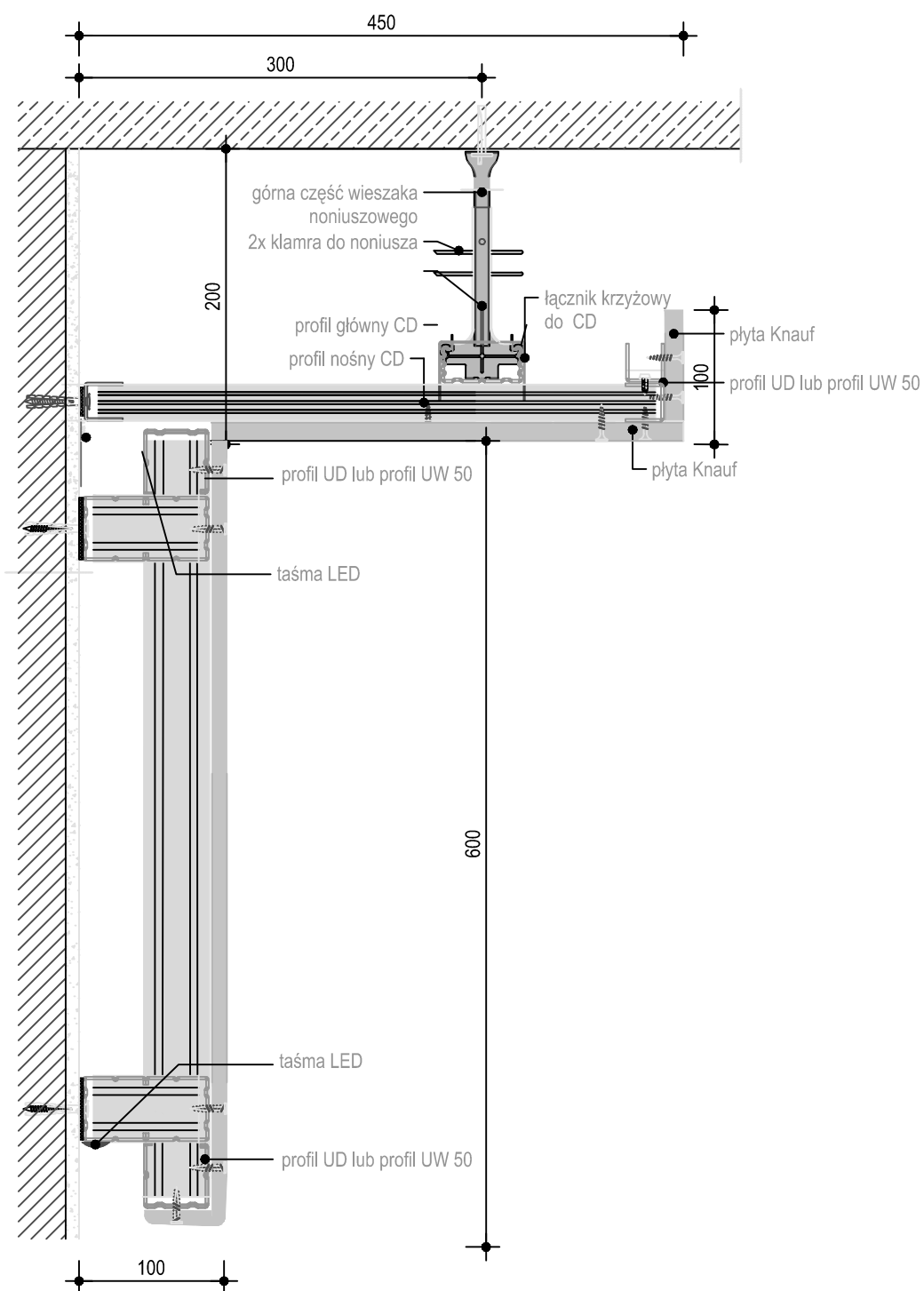
Przed wykonaniem mebla:

5. Sprawdzić wymiary pomieszczenia po ukończonych wszystkich robotach wykończeniowych, w razie różnic dopasować analogicznie do propozycji architekta
6. Zaprezentować próbki materiałów
7. Wszelkie odstępstwa wizualne, gabarytowe, funkcyjne konieczne do zmiany ze względów konstrukcyjnych, bądź wizualnych należy szczegółowo wskazać i przedstawić na rysunkach oraz omówić z architektem i inwestorem
8. Przedstawić swoje rysunki z uwzględnieniem wszelkich ww.odstępstw i zmian

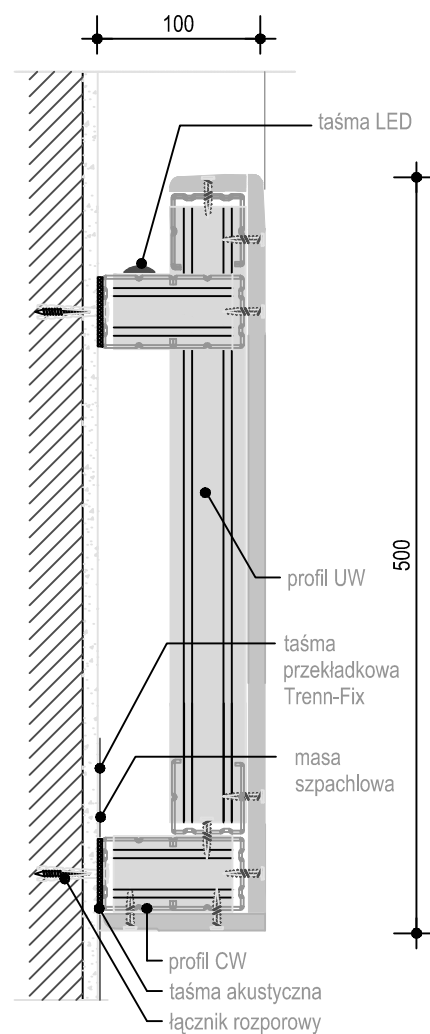
		PRACOWNIA PROJEKTOWA	
		ul. JANTAROWA 10/10, WROCŁAW 53-330 office.mrsp@gmail.com tel. 664-549-990	
PROJEKT ARANŻACJI BUDYNKU ADMINISTRACYJNEGO MPWIK SP. Z O.O.			
Święty Wojciech 46, 66-300 Międzyrzecz			
Inwestor:		Międzyrzeckie Przedsiębiorstwo Wodociągów i Kanalizacji Sp. z o.o. Święty Wojciech 46, 66-300 Międzyrzecz	
Projektant:		mgr inż. arch. WIKTORIA PUCHALSKA upr. projektowe nr 58/DSOKK/2019	Podpis:
Data:	Branża:	Skala:	Nr.rys.
10.2021	ARCH. WNETRZ	1:5	ZS1
Rysunek:		DETAL ZABUDOWY PODWIESZANY SUFIT	

DETAL ZABUDOWY SUCHEJ – OBUDOWA 1:5

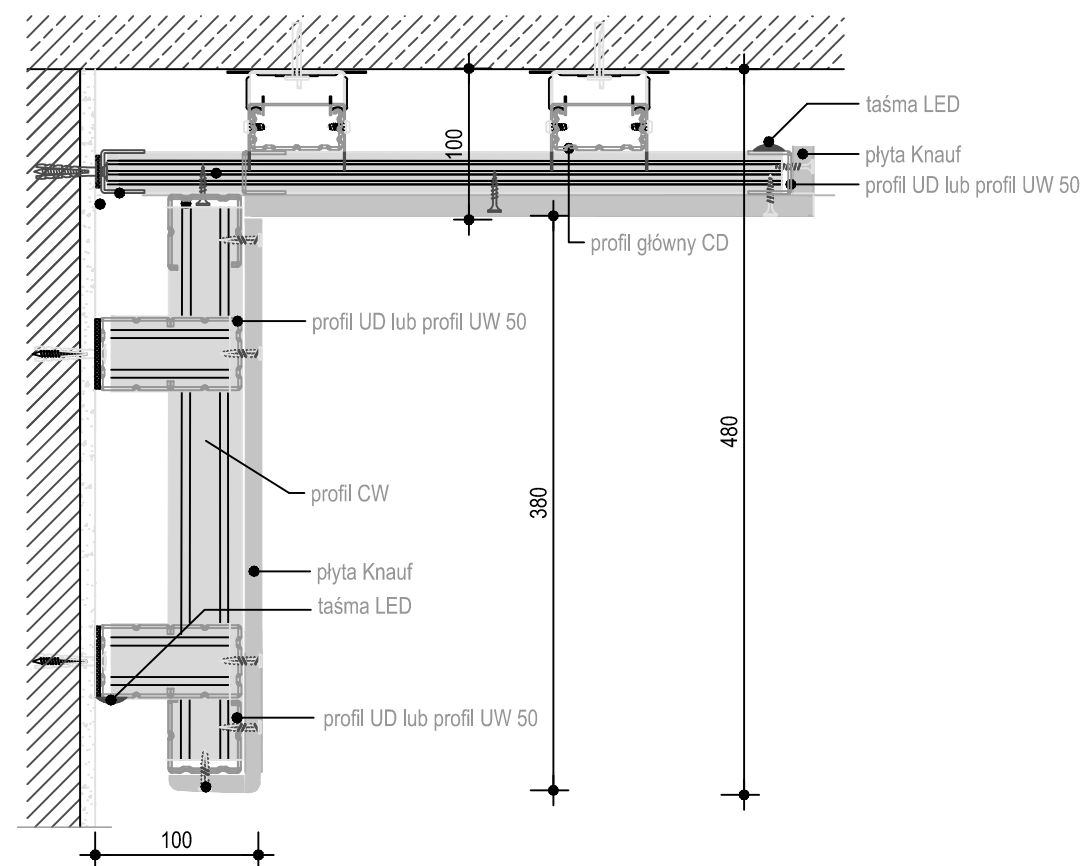
DETAL E 1:10



DETAL F 1:10



DETAL G 1:10



UWAGI:

1. Wszystkie podane wymiary i wielkości należy sprawdzić na budowie.
2. Wszystkie baterie, kafle oraz sprzęty montować zgodnie z instrukcją oraz kartami technicznymi.
3. Detale budowlane są rysunkami poglądowymi – rozwiązania techniczne należy dostosować do konkretnych miejsc w budynku.
4. Szczegółowe dane oraz odnośniki do producentów wybranych baterii i kafli znajdują się w zestawieniu materiałów, będącym integralną częścią opracowania.

Przed wykonaniem mebla:

5. Sprawdzić wymiary pomieszczenia po ukończonych wszystkich robotach wykończeniowych, w razie różnic dopasować analogicznie do propozycji architekta
6. Zaprezentować próbki materiałów
7. Wszelkie odstępstwa wizualne, gabarytowe, funkcyjne konieczne do zmiany ze względów konstrukcyjnych, bądź wizualnych należy szczegółowo wskazać i przedstawić na rysunkach oraz omówić z architektem i inwestorem
8. Przedstawić swoje rysunki z uwzględnieniem wszelkich ww.odstępstw i zmian

		PRACOWNIA PROJEKTOWA	
		ul. JANTAROWA 10/10, WROCLAW 53-330 office.mrs.p@gmail.com tel. 664-549-990	
PROJEKT ARANŻACJI BUDYNKU ADMINISTRACYJNEGO MPWIK SP. Z O.O.			
Święty Wojciech 46, 66-300 Międzyrzecz			
Inwestor:		Międzyrzeckie Przedsiębiorstwo Wodociągów i Kanalizacji Sp. z o.o. Święty Wojciech 46, 66-300 Międzyrzecz	
Projektant:		mgr inż. arch. WIKTORIA PUCHALSKA upr. projektowe nr 58/DSOKK/2019	
Podpis:			
Data:	Branża:	Skala:	Nr.rys.
10.2021	ARCH. WNETRZ	1:5	ZS2
Rysunek:		DETAL ZABUDOWY OBUDOWA	