



Portfolio akcesoriów klinicznych  
**Monitory CARESCAPE**  
**B450, B650, B850**  
**B105, B125, B155**



# EKG

Przewody zbiorcze EKG GE Healthcare umożliwiają wiarygodne, poprawne połączenie z urządzeniami monitorującymi GE Healthcare. Wysokiej jakości przewody wielokrotnego użytku GE Healthcare uzupełniają wyposażenie Twojego sprzętu monitorującego zapewniając dokładne pomiary.

Akcesoria EKG zgodne są ze standardem IEC

Lista akcesoriów w tym katalogu nie jest kompletna. Skontaktuj się z przedstawicielem firmy GE Healthcare, aby uzyskać listę wszystkich akcesoriów kompatybilnych z Twoim sprzętem.



## PRZEWODY ZBIORCZE EKG

Przewody zbiorcze EKG firmy GE Healthcare są ekranowane elektrycznie by zapewnić wysoką jakość sygnału EKG

PRODUKT	DŁUGOŚĆ	NUMER CZĘŚCI	ILOŚĆ
Przewód zbiorczy EKG 3/5-odprowadzeń	1,2 m	2106305-004	1
	3,6 m	2106305-003	
	6 m	2106311-002	
Przewód zbiorczy EKG Neonatologiczny DIN 3-odprowadzenia	1,2 m	2106306-004	1
	3,6 m	2106306-003	
Przewód zbiorczy EKG 6-odprowadzeń	1,2 m	2106307-004	1
	3,6 m	2106307-003	
Przewód zbiorczy EKG 12-odprowadzeń	1,2 m	2106308-004	1
	3,6 m	2106308-003	
Przewód zbiorczy EKG 3/5-odprowadzeń z filtrem ESU	3,6 m	2106310-002	1



**ODPROWADZENIA EKG**


PRODUKT	ZŁĄCZA	DŁUGOŚĆ	NUMER CZĘŚCI	ILOŚĆ
Zestaw odprowadzeń EKG 3-odprowadzeniowy, grabber	Pogrupowane	74 cm	2106390-003	1
		130 cm	2106390-004	
Zestaw odprowadzeń EKG 5-odprowadzeniowy, grabber	Pogrupowane	74 cm	2106389-003	1
		130 cm	2106389-004	
	Pojedyncze	74 cm	2106391-003	
		130 cm	2106391-004	
Zestaw odprowadzeń EKG 5-odprowadzeniowy C2-6, grabber	Pojedyncze	130 cm	2106393-002	1
		74 cm	2106393-004	
Zestaw odprowadzeń EKG 6-odprowadzeniowy, grabber	Pojedyncze	74 cm	2106398-001	1
		130 cm	2106398-001	
Zestaw 4 dodatkowych odprowadzeń EKG do modułu Carescape One, grabber	Pogrupowane	74 cm	2066468-004	1
		130 cm	2066468-008	

**ELEKTRODY**

PRODUKT	KSZTAŁT	ROZMIAR	NUMER CZĘŚCI	ILOŚĆ
Elektrody EKG IEC z odprowadzeniami, radioprzezierna (tkanina) - Hydrożel	Kwadrat	22,225 mm	2106892-001	300


**AKCESORIA**


PRODUKT	NUMER CZĘŚCI	ILOŚĆ
Konwerter DIN, 3-odprowadzenia do przewodów 3/5 odprowadzeń	2106403-003	1
Konwerter DIN, 5-odprowadzeń do przewodów 3/5 odprowadzeń	2106403-001	1
Separator odprowadzeń	2106399-001	3
Klips przyłożkowy	2106399-002	1





# TEMPERATURA

*Temperatura jest ważnym wskaźnikiem czynności życiowych stosowanym w ciągu całej opieki nad pacjentem, od gabinetu lekarskiego po Oddział Intensywnej Terapii. Może wskazywać na infekcję, reakcję na środki znieczulające, a nawet stan perfuzji w kończynach lub określonej tkance. Przewody i sondy temperatury firmy GE Healthcare pomagają w monitorowaniu tego krytycznego parametru.*



## PRZEWODY DO POMIARU TEMPERATURY



PRODUKT	DŁUGOŚĆ	NUMER CZĘŚCI	ILOŚĆ
Przewód połączeniowy do czujników temperatury serii 400, pojedynczy, podłączany do czujników wielorazowych.	0,5 m	2104178-001	1
Przewód połączeniowy do czujników temperatury serii 400, podwójny, podłączany do czujników wielorazowych.	0,5 m	2104178-002	1
Przewód połączeniowy do czujników temperatury serii 400, pojedynczy, podłączany do czujników jednorazowych.	3,6 m	2104179-001	1

## SONDY TEMPERATURY



PRODUKT	PACJENT	NUMER CZĘŚCI	ILOŚĆ
Sonda temperatury wielokrotnego użytku Przełykowy/Rektalny, 280 cm	Dorośli	2107176-031	1
Sonda temperatury wielokrotnego użytku Przełykowy/Rektalny, 280 cm	Dziecko	2107176-032	1
Sonda temperatury wielokrotnego użytku Na skórę, 280 cm	Dorośli	2107176-033	1





# INWAZYJNE CIŚNIENIE KRWI (IBP)

Dzięki zastosowaniu trwałych materiałów przedłużających żywotność przewodów, przewody GE Healthcare do pomiaru ciśnienia zapewniają najwyższą jakość monitorowania. Produkty te zostały sprawdzone pod kątem stosowania z urządzeniami firmy GE Healthcare.



## ADAPTER INWAZYJNEGO CIŚNIENIA KRWI

PRODUKT	DŁUGOŚĆ	NUMER CZĘŚCI	ILOŚĆ
Podwójny adapter do przewodu IBP	30 cm	2103966-001	1

## PRZEWODY DO INWAZYJNEGO CIŚNIENIA KRWI

PRODUKT	TYP	DŁUGOŚĆ	NUMER CZĘŚCI	ILOŚĆ
Przewód IBP Utah/Biotrans	Pojedynczy	3,6 m	2104107-001	1
	Podwójny		2104107-003	
Przewód IBP ICU Medical Transpac-IV	Pojedynczy	3,6 m	2104158-001	1
	Podwójny		2104158-003	
Przewód IBP Edwards LS TruWave	Pojedynczy	3,6 m	2104162-001	1
	Podwójny		2104162-003	
Przewód IBP Argon	Pojedynczy	3,6 m	2104166-001	1
	Podwójny		2104166-003	

Przewody do pomiaru inwazyjnego ciśnienia krwi są również dostępne w długości 1,2 m. Aby uzyskać więcej informacji, skontaktuj się z przedstawicielem handlowym.



# RZUT SERCA

Przewody do pomiaru rzutu serca firmy GE Healthcare są testowane i weryfikowane pod kątem działania z Twoimi urządzeniami. Wykonane z najwyższej jakości materiałów, które minimalizują skręcanie się i plątanie przewodów, posiadają złącze dla sondy iniekcyjnej oraz standardowe trzypinowe złącze cewnika, które pasuje do większości cewników Swan-Ganz™. Formowany zespół złączy pomaga zachować elastyczność kabli i zapobiega przedostawaniu się płynów.



## PRZEWODY RZUTU SERCA

KABEL	DŁUGOŚĆ	NUMER CZĘŚCI	ILOŚĆ
Przewód do pomiaru rzutu serca	2,4 m	2104180-002	1
	3,6 m	2104180-001	

Do użytku z modułem PDM





# NIEINWAZYJNE CIŚNIENIE KRWI

Ciśnienie krwi pacjenta jest często pierwszym badaniem jakie przeprowadza się niezależnie od etapu opieki nad pacjentem. Dlatego tak ważne jest pozyskiwanie wysokiej jakości danych poprzez mankiety do mierzenia ciśnienia.

Mankiety CRITIKON® BP firmy GE Healthcare zostały zaprojektowane i przetestowane pod kątem dokładności działania. Mając do dyspozycji dokładne informacje, można podejmować dobrze przemyślane decyzje, które przyczyniają się do poprawy stanu pacjenta.

Aby uzyskać pełną listę mankietów kompatybilnych z posiadanym sprzętem, należy skontaktować się z przedstawicielem handlowym firmy GE Healthcare.



## WĘŻYKI

WĘŻYK DO MIERZENIA CIŚNIENIA CRITIKON	PACJENT	DŁUGOŚĆ	NUMER CZĘŚCI	ILOŚĆ
Złącze dwutubowe DINACLICK™ do modułu Carescape ONE	Dorośli i dzieci	3,6 m	2087389-002	1
Złącze dwutubowe DINACLICK™ do modułów PDM, PSMP, monitorów B1x5	Dorośli i dzieci	3,6 m	2058203-002	1
Złącze dwutubowe Neo-Snap™ do modułu Carescape ONE	Noworodki	3,6 m	2089791-003	1
Złącze dwutubowe Neo-Snap™ do modułów PDM, PSMP, monitorów B1x5	Noworodki	3,6 m	2058204-003	1







## MANKIETY

## DURA-CUF



CRITIKON™ DURA-CUF™ są jednocześnie delikatne i trwałe. Wykonano je z materiałów, które nie zawierają PCV, co czyni je bezpieczniejszymi dla środowiska. Nie zawierają naturalnego lateksu gumowego, co czyni je bezpieczniejszymi dla pacjenta.

Łatwe i szybkie w użyciu złącze DINACLICK umożliwia podłączenie mankietu do węży NIBP szybciej niż w przypadku innych złączy dwutubowych. Słyszalne kliknięcie informuje użytkowników, że połączenie jest prawidłowe.



## 5 mankietów/opakowanie

ROZMIAR	KOLOR	OBWÓD KOŃCZYNY	2-TUBOWE ZŁĄCZE DINACLICK
Niemowlę	Pomarańczowy	8-13 cm	DUR-P1-2A-5S
Dziecko	Zielony	12-19 cm	DUR-P2-2A-5S
Mały dorosły	Błękitny	17-25 cm	DUR-A1-2A-5S
Mały dorosły (przedłużony)	Błękitny	17-25 cm	DUR-A1-2A-L-5S
Dorosły	Granatowy	23-33 cm	DUR-A2-2A-5S
Dorosły (przedłużony)	Granatowy	23-33 cm	DUR-A2-2A-L-5S
Duży dorosły	Bordowy	31-40 cm	DUR-A3-2A-5S
Duży dorosły (przedłużony)	Bordowy	31-40 cm	DUR-A3-2A-L-5S
Udo	Brązowy	38-50 cm	DUR-T1-2A-5S



## ASORTYMENT DO ZŁĄCZA DINACLICK

PRODUKT	2-TUBOWE ZŁĄCZE DINACLICK
3 mankiety/opakowanie: 1 Mały Dorosły, 1 Dorosły, 1 Duży Dorosły 3 mankiety/opakowanie	2059301-501
6 mankietów/opakowanie: 2 Niemowlęcy, 3 Dziecko, 1 Mały Dorosły	2059301-502
6 mankietów/opakowanie: 1 Mały Dorosły, 3 Dorosły, 1 Dorosły (przedłużony), 1 Duży Dorosły	2059301-503
6 mankietów/opakowanie: Wszystkie rozmiary po 1 szt.	2059301-504





## MANKIETY

## SOFT-CUF



Nasz najpopularniejszy mankiet CRITIKON™ SOFT-CUF™ został wykonany z miękkiego, chłonnego materiału z zaokrąglonymi rogami, co zapewnia maksymalny komfort pacjenta przez cały okres jego hospitalizacji. Może być czyszczony i ponownie używany u wielu pacjentów, ale jego przystępna cena pozwala na wymianę po jednym użyciu, pomagając w zapobieganiu infekcjom.

20 mankietów/pudełko

ROZMIAR	KOLOR	OBWÓD KOŃCZYNY	2-TUBOWE ZŁĄCZE DINACLICK
Niemowlę	Pomarańczowy	8-13 cm	SFT-P1-2A-5S
Dziecko	Zielony	12-19 cm	SFT-P2-2A-5S
Dziecko (przedłużony)	Zielony	12-19 cm	SFT-P2-2A-L-5S
Mały dorosły	Błękitny	17-25 cm	SFT-A1-2A-5S
Mały dorosły (przedłużony)	Błękitny	17-25 cm	SFT-A1-2A-L-5S
Dorosły	Granatowy	23-33 cm	SFT-A2-2A-5S
Dorosły (przedłużony)	Granatowy	23-33 cm	SFT-A2-2A-L-5S
Duży dorosły	Bordowy	31-40 cm	SFT-A3-2A-5S
Duży dorosły (przedłużony)	Bordowy	31-40 cm	SFT-A3-2A-L-5S
Udo	Brązowy	38-50 cm	SFT-T1-2A-5S

Pakiet 28, pozycja 2

Pakiet 28, pozycja 1

## ASORTYMENT DO ZŁĄCZA DINACLICK

PRODUKT	2-TUBOWE ZŁĄCZE DINACLICK
20 mank./op.: 5 Mały Dorosły, 10 Dorosły, 5 Duży Dorosły	2059303-501
20 mank./op.: 6 Niemowlę, 10 Dziecko, 4 Mały Dorosły	2059303-502
20 mank./op.: 3 Mały Dorosły, 7 Dorosły, 3 Dorosły (przedłużony), 3 Duży Dorosły, 4 RADIAL-CUF (przedramię)	2059303-503
20 mank./op.: 2 Niemowlę, 2 Dziecko, 2 Mały Dorosły, 6 Dorosły, 2 Dorosły (przedłużony), 2 Duży Dorosły, 2 RADIAL-CUF	2059303-504



### Sprawdzona jakość

Mankiety CRITIKON BP sprawdzane są z monitorami firmy GE Healthcare i stanowią część zintegrowanego systemu klinicznego.



### Lepsza kontrola infekcji

Mankiety to najczęściej ignorowane i niedoceniane źródło zanieczyszczeń. Żaden inny sprzęt nie jest używany częściej bez odpowiedniego czyszczenia niż mankiety do pomiaru ciśnienia krwi. Mankiet CRITIKON SOFT-CUF™ firmy GE zapewnia optymalne rozwiązanie w celu ochrony pacjentów.



### Złącze DINACLICK

Łatwe i szybkie w użyciu złącze DINACLICK umożliwia podłączenie mankieta do węża NIBP szybciej niż w przypadku innych złączy dwutubowych.



### Rozmiar zapewniający komfort i precyzję

Używanie mankieta BP o niewłaściwym rozmiarze może mieć wpływ na dokładność pomiaru. Mankiety CRITIKON™ dostępne są w pełnej gamie rozmiarów dla noworodków, niemowląt, dzieci, dorosłych i otyłych.

NIEINWAZYJNE CIŚNIENIE KRWI



## PRECYZYJNE POMIARY - LEPSZE DECYZJE

Firma GE Healthcare oferuje pierwszy zwalidowany klinicznie mankiety na przedramię do stosowania u otyłych lub mocno umięśnionych dorosłych



Dostosowując się do anatomii otyłych pacjentów, mankiety RADIAL-CUF optymalizuje dokładność pomiarów ciśnienia krwi tej szczególnie zagrożonej populacji pacjentów.

**77% pacjentów uważa, że mankiety RADIAL-CUF jest również wygodniejszy niż tradycyjne mankiety do pomiaru ciśnienia krwi.\***

ROZMIAR	KOLOR	OBWÓD KOŃCZYN	2-TUBOWE DINACLICK
OTYŁY DOROSŁY	FIOLETOWY	26-36 CM (PRZEDRAMIĘ)	SFT-F1-2A-5S

Pakiet 28, pozycja 3



Pierwszy klinicznie zwalidowany mankiety NIBP zapewniający dokładne pomiary z przedramienia, GE Healthcare, 2013.

\* Firma GE Healthcare sponsorowała badanie i zrehabilitowała Clinimark, LLC za przeprowadzenie klinicznych aspektów tego badania. (marzec 2008 /grudzień 2011).





## MANKIETY

## NOWORODKOWE

W trosce o najmłodszych pacjentów GE Healthcare zaprojektowało mankiety noworodkowe zapewniające dokładność i wygodę podczas użytkowania. Każdy z naszych pięciu rozmiarów mankietów oferowany jest w dwóch wersjach: bardzo miękkim, chłonnym materiale (seria SOFT-CUF™) lub łatwym do czyszczenia winylu (seria CLASSIC-CUF™). Mankiety są wystarczająco trwałe, aby towarzyszyć pacjentom podczas całego pobytu w szpitalu.

20 mankietów/opak.

ROZMIAR	KOLOR	OBWÓD KOŃCZYNY	2-TUBOWE NEO-SNAP	
			CLASSIC-CUF	SOFT-CUF
1	Pomarańczowy	3-6 cm	CLA-N1-2B	SFT-N1-2B
2	Jasny niebieski	4-8 cm	CLA-N2-2B	SFT-N2-2B
3	Zielony	6-11 cm	CLA-N3-2B	SFT-N3-2B
4	Granatowy	7-13 cm	CLA-N4-2B	SFT-N4-2B
5	Różowy	8-15 cm	CLA-N5-2B	SFT-N5-2B



## ASORTYMENT DO ZŁĄCZA NEO-SNAP

PRODUCT	2-TUBOWE NEO-SNAP
Zestaw Soft-cuf: 2 Neo #1, 3 Neo #2, 5 Neo #3, 5 Neo #4, 5 Neo #5 (20 szt./opak.)	2059305-002
Zestaw Classic-cuf: 2 Neo #1, 3 Neo #2, 5 Neo #3, 5 Neo #4, 5 Neo #5 (20 szt./opak.)	2059306-002



Zabawne, kolorowe wzory zwierząt i oznaczenia numeryczne pomogą Ci znaleźć odpowiedni rozmiar na pierwszy rzut oka.



Prawdziwe wzory mogą się lekko różnić



# CZUJNIKI SATURACJI SPO<sub>2</sub>

Technologia saturacji GE Healthcare to historia innowacji, która trwa już od ponad 20 lat dzięki rozwiązaniom Datex-Ohmeda. Czujniki TruSignal™ umożliwiają ciągłe, nieinwazyjne monitorowanie SpO<sub>2</sub> i częstości akcji serca. Oferujemy szeroką gamę czujników SpO<sub>2</sub>, zaprojektowanych i przetestowanych pod kątem ich działania i zawsze służących komfortowi pacjentów.



## TECHNOLOGIA

# GE TRUSIGNAL

Do monitorów CARESCAPE B450/B650/B850 wyposażonych w moduł PSM z technologią GE TruSignal.



### ZINTEGROWANE CZUJNIKI WIELOKROTNEGO UŻYTKU

CZUJNIKI	PACJENT	WAGA PACJENTA	DŁUGOŚĆ	NUMER CZĘŚCI	ILOŚĆ
Czujnik na palec TruSignal Finger	Dorośli, dzieci	≥ 20 kg	2 m	TS-F2-GE	1
			4 m	TS-F4-GE	
Czujnik na palec TruSignal FingerTip	Dorośli	> 30 kg	4 m	TS-SA4-GE	1
	Dzieci	15 - 30 kg	3 m	TS-SP3-GE	
Czujnik na ucho TruSignal Ear	Dorośli, dzieci	≥ 10 kg	2 m	TS-E2-GE	1
			4 m	TS-E4-GE	



### PRZEWODY ZBIORCZE



PRODUKT	DŁUGOŚĆ	NUMER CZĘŚCI	ILOŚĆ
Przewód zbiorczy z konektorem Ge TruSignal	3 m	TS-G3	1

### CZUJNIKI WIELORAZOWE



CZUJNIKI	PACJENT	WAGA PACJENTA	DŁUGOŚĆ	NUMER CZĘŚCI	ILOŚĆ
Czujnik na palec TruSignal Finger	Dorośli, dzieci	≥ 20 kg	1 m	TS-F-D	1
Czujnik na palec TruSignal FingerTip	Dzieci	15-30 kg	1 m	TS-SP-D	1
	Dorośli	> 30 kg	1 m	TS-SA-D	
Czujnik na ucho TruSignal Ear	Dorośli, dzieci	≥ 10 kg	1 m	TS-E-D	1
Czujnik TruSignal Wrap	Dorośli, dzieci, niemowlęta	≥ 3 kg	1 m	TS-W-D	1
Czujnik TruSignal dla łagodnej skóry	Dorośli, dzieci, niemowlęta	Bez limitu	1 m	TS-SE-3	3

### CZUJNIKI JEDNORAZOWE



CZUJNIKI	PACJENT	WAGA PACJENTA	DŁUGOŚĆ	NUMER CZĘŚCI	ILOŚĆ
Czujnik TruSignal AP	Dzieci, niemowlęta	≥ 20 kg	0,3 m	TS-AP-10	10
				TS-AP-25	25
Czujnik TruSignal AF	Dorośli, dzieci, niemowlęta	Bez limitu	0,5 m	TS-AF-10	10
				TS-AF-25	25
Czujnik TruSignal Wrap	Dorośli	> 20 kg	0,3 m	TS-AAW-10	10
				TS-AAW-25	25
Czujnik TruSignal Wrap	Dzieci, niemowlęta	3 - 20 kg	0,3 m	TS-PAW-10	10
				TS-PAW-25	25

### AKCESORIA GE SPO<sub>2</sub>

PRODUKT	DO UŻYTKU Z:	ROZMIAR	NUMER CZĘŚCI	ILOŚĆ
Wymienna szeroka taśma klejąca	TS-W-D, TS-SE-3, TS-AF-10, TS-AF-25	-	OXY-RTW	100
Wymienna taśma klejąca (niebieska)	TS-AF-10, TS-AF-25	-	OXY-RT	100
Wymienna taśma klejąca (niedźwiadki)			OXY-RTB	
Piankowa opaska	TS-SE-3	Mały	OXY-RWS	24
		Średni	OXY-RWM	
	TS-W-D	Duży	OXY-RWL	
Piankowy opaska na stopę dla niemowląt (2,2-7,7kg)	TS-SE-3	-	OXY-SND	3





## TECHNOLOGIA

## NELLCOR™

Do monitorów CARESCAPE B450/B650/B850 wyposażonych w moduł PDM z technologią NELLCOR SPO<sub>2</sub>

## PRZEWODY ZBIORCZE

PRODUKT	DŁUGOŚĆ	NUMER CZĘŚCI	ILOŚĆ
Przewód zbiorczy ze złączem GE oraz złączem Nellcor OxiMax™	3 m	2021406-001	1

## CZUJNIKI WIELORAZOWE NELLCOR



CZUJNIKI	NAZWA PRO-DUCENTA	PACJENT	WAGA PACJENTA	NUMER CZĘŚCI	ILOŚĆ
Czujnik na palec Nellcor DuraSensor	DS 100A	Dorośli	< 30 kg	70124021	1
Czujnik uniwersalny typu Y Nellcor	D-YS	Dorośli	> 1 kg	70124033	1
Czujnik Nellcor OXI-A/N	OXI-A/N	Noworodki	< 3 kg	70124035	1
		Dorośli	> 40 kg		
Czujnik Nellcor OXI-P/I	OXI-P/I	Dzieci, niemowlęta	3-40 kg	414248-001	1 dostarczane z 50 paskami samoprzylepny-

## JEDNORAZOWE CZUJNIKI NELLCOR



CZUJNIKI	ZALECENIA PRO-DUCENTA	PACJENT	WAGA PACJENTA	NUMER CZĘŚCI	ILOŚĆ
Czujnik na palec Nellcor	MAX-A	Dorośli	> 30 kg	70124027	24
Czujnik na paluch Nellcor	MAX-N	Dorośli	> 40 kg	70124032	24
		Noworodki	< 3 kg		

## ZACISK MOCUJĄCY



PRODUKT	NUMER CZĘŚCI	ILOŚĆ
Klips na ucho Nellcor SpO <sub>2</sub> D-YSE do użytku z 70124033	70124034	1

## TAŚMA KLEJĄCA



PRODUKT	NUMER CZĘŚCI	ILOŚĆ
Taśma klejąca Nellcor (ADH-A/N) - Ref: 70124035 (OXI-A/N)	2016130-001	100



## TECHNOLOGIA

## MASIMO™

Do monitorów CARESCAPE B450/B650/B850 wyposażonych w moduł PDM z technologią MASIMO

## PRZEWODY ZBIORCZE LNCS I RD

PRODUKT	DŁUGOŚĆ	NUMER CZĘŚCI	ILOŚĆ
Przewód zbiorczy Masimo LNC-10	3 m	2027263-002	1
Przewód zbiorczy Masimo RD SET GE do V100	3,6 m	MASIMO-RD-4085	1



## CZUJNIKI WIELORAZOWE LNCS I RD

CZUJNIKI	NAZWA PRO-DUCENTA	PACJENT	WAGA PACJENTA	NUMER CZĘŚCI	ILOŚĆ
Czujnik na palec Masimo	LNCS DC-I	Dorośli	> 30 kg	2027258-001	1
	LNCS DC-IP	Dzieci	10-50 kg	2027259-001	
Czujnik na ucho Masimo TipClip	LNCS TC-I	Dorośli	> 30 kg	2027261-001	1
Czujnik na palec Masimo	RD SET DC-I	Dorośli	> 30 kg	MASIMO-RD-4050	1
	RD SET DC-IP	Dzieci	10-50 kg	MASIMO-RD-4051	



## JEDNORAZOWE CZUJNIKI LNCS I RD

CZUJNIKI	NAZWA PRO-DUCENTA	PACJENT	WAGA PACJENTA	NUMER CZĘŚCI	ILOŚĆ
Przylepny czujnik na palec Masimo	LNCS Neo	Dorośli	> 40 kg	2051069-001	20
Przylepny czujnik na paluch Masimo		Noworodki	< 3 kg		
Przylepny czujnik na palec Masimo	RD SET Adt	Dorośli	> 30 kg	MASIMO-RD-4000	20
Przylepny czujnik na palec Masimo	RD SET Neo	Dorośli	> 40 kg	MASIMO-RD-4003	20
Przylepny czujnik na palec lub paluch Masimo		Noworodki	< 3 kg		
Przylepny czujnik na palec lub paluch Masimo	RD SET NeoPt	Wcześnieiki	< 1 kg	MASIMO-RD-4004	20

## TAŚMA KLEJĄCA

PRODUKT	NUMER CZĘŚCI	ILOŚĆ
Taśma klejąca Masimo do przylepnego czujnika SpO <sub>2</sub> (RD SET Neo)	MASIMO-RD-4047	102



# ADEKWATNOŚĆ ZNIECZULENIA

Adekwatność znieczulenia (AoA) to koncept kliniczny, na który składają się parametry pozwalające ocenić indywidualną odpowiedź pacjenta podczas znieczulenia ogólnego na wziewne i dożylne środki anestetyczne, opioidy i środki zwiotczające.



## ENTROPIA

Moduł entropii GE Healthcare, E-ENTROPY i akcesoria są zwalidowane dla pacjentów dorosłych i dzieci w wieku powyżej 2 lat w celu monitorowania stanu mózgu poprzez połączenie danych z sygnałów encefalograficznych (EEG) oraz z elektromiografu czołowego (FEMG) podczas znieczulenia ogólnego. Zastosowanie parametrów Entropii może wiązać się ze zmniejszeniem zużycia środków znieczulających i szybszym wybudzeniem się pacjentów.<sup>1</sup>



### CZUJNIKI

PRODUKT	UŻYWANIE	NUMER CZĘŚCI	ILOŚĆ
Czujnik entropii EasyFit	Jednorazowe	M1174413	25
Czujnik entropii		M1038681	

Pakiet 30, pozycja 6

### PRZEWÓD

PRODUKT	DŁUGOŚĆ	NUMER CZĘŚCI	ILOŚĆ
Przewód zbiorczy entropii	3,5 m	M1050784	1

1. M-Entropy guidance vs Standard Practice during propofol-remifentanyl anaesthesia: a randomised controlled trial. Gruenewald et al. Anaesthesia 2007 Dec; 62(12): 1224-9.





## TRANSMISJA NERWOWO-MIĘŚNIOWA

## NMT

Ilościowe monitorowanie NMT daje jasny obraz indywidualnych potrzeb w zakresie dawkowania i ułatwia optymalne podawanie leków zwiotczających i antagonistów. Badania wykazały, że wdrożenie ilościowego monitorowania nerwowo-mięśniowego EMG doprowadziło do mniejszej ilości powrotu funkcji oddechowych u pacjentów w sali wybudzeniowej

## PRZEWÓD

PRODUKT	DŁUGOŚĆ	NUMER CZĘŚCI	ILOŚĆ
Przewód zbiorczy NMT	3 m	888414	1

## CZUJNIKI

PRODUKT	UŻYWANIE	PACJENT	NUMER CZĘŚCI	ILOŚĆ
Elektrody NMT	Jednorazowy	Dorośli, dzieci	57268-HEL	30
Mechanosensor NMT	Wielokrotnego użytku	Dorośli	888418	1
		Dzieci	897439	
Electrosensor NMT	Wielokrotnego użytku	Dorośli, dzieci	888416	1



Żywotność czujnika mechanizmu w kontekście przeciętnego użytkowania wynosi 2 lata. Pamiętaj, aby je wymieniać, aby zagwarantować jakość pomiarów.



Elektromiografia (EMG)  
Wymaga 5 elektrod.



Kinemiografia (KMG)  
Wymaga 2 elektrod



EMG jest procesem rejestracji aktywności elektrycznej włókien mięśniowych w odpowiedzi na stymulację nerwu łokciowego.





## SURGICAL PLETH INDEX

## SPI

Parametr Surgical Pleth Index (SPI) jest wskazany do monitorowania reakcji pacjenta na bodźce chirurgiczne i leki przeciwbólowe. SPI zwalidowano dla nieprzytomnych i w pełni znieczulonych dorosłych i powinien być stosowany jako dodatkowy pomiar do innych parametrów fizjologicznych.<sup>1</sup>

Aby wykonywać pomiar parametru SPI, należy stosować wyłącznie oryginalne czujniki SpO<sub>2</sub> z technologii GE TruSignal (zarówno czujniki wielokrotnego użytku jak i jednorazowego użytku)



## CZUJNIKI ZINTEGROWANE

PRODUKT	PACJENT	WAGA PACJENTA	DŁUGOŚĆ	NUMER CZĘŚCI	ILOŚĆ
Zintegrowany czujnik na palec TruSignal	Dorośli	≥ 20 kg	2 m	TS-F2-GE	1
			4 m	TS-F4-GE	
Zintegrowany czujnik TruSignal FingerTip	Dorośli	> 30 kg	4 m	TS-SA4-GE	1

## PRZEWODY ZBIORCZE

PRODUKT	DŁUGOŚĆ	NUMER CZĘŚCI	ILOŚĆ
Przewód zbiorczy ze złączem GE TruSignal	3 m	TS-G3	1

## CZUJNIKI



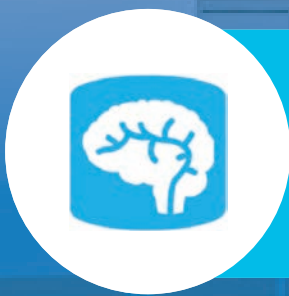
PRODUKT	PACJENT	WAGA PACJENTA	DŁUGOŚĆ	NUMER CZĘŚCI	ILOŚĆ
Czujnik TruSignal FingerTip	Dorośli	> 30 kg	1 m	TS-SA-D	1
Czujnik TruSignal FingerTip	Dorośli, dzieci	≥ 20 kg	1 m	TS-F-D	1
Czujnik TruSignal AllFit	Dorośli, dzieci	No limit	0,5 m	TS-AF-10	10
Czujnik TruSignal	Dorośli, dzieci	≥ 20 kg	0,3 m	TS-AP-10	10
Przylepny czujnik TruSignal	Dorośli	≥ 20 kg	0,3 m	TS-AAW-10	10



Czujniki na palec GE SpO<sub>2</sub> zapewniają dostęp do 2 parametrów klinicznych: SPI i SpO<sub>2</sub>.



1. SPI nie jest dopuszczony do użytku w USA.



# NEUROLOGIA

Pomiary elektroencefalograficzne (EEG), elektromiograficzne mięśni twarzy przednich (FEMG) i słuchowych potencjałów wywołanych (AEP) wymagają dobrego kontaktu elektrod i skóry pacjenta dla uzyskania wysokiej jakości sygnału. Elektrody i akcesoria GE EEG zostały zaprojektowane tak, aby zapewnić dokładny kontakt ze skórą i umożliwić niezawodne połączenia.

Do stosowania z modulem EEG, modulem E-EEGX i skrzynką czołową N-EEGX z kompatybilnymi monitorami CARESCAPE.



## SKONFIGUROWANE PRZEWODY EEG WIELOKROTNEGO UŻYTKU

PRODUKT	DŁUGOŚĆ	NUMER CZĘŚCI	ILOŚĆ
Skonfigurowane przewody EEG 1, Podstawowe	0,6 m	898050	1
Skonfigurowane przewody EEG 2, Ogólne	0,6 m	898051	1
Skonfigurowane przewody EEG 3, AEP	0,6 m	898052	1

## JEDNORAZOWE ELEKTRODY EEG



PRODUKT	NUMER CZĘŚCI	ILOŚĆ
Elektrody zaciskowe EEG Ag/AgCl	M1240794	40 woreczków po 25 sztuk
Elektrody kubeczkowe EEG Ag/AgCl	572686	500
Elektrody kubeczkowe EEG z przewodami	2083319-001	46 woreczków po 10 sztuk
Mokre elektrody żelowe EEG z przewodami	2083320-001	35 woreczków po 12 sztuk

Zestaw pomiarowy powinien być oparty o ten sam rodzaj elektrod.

## AKCESORIA AEP

Do użytku z 898052

PRODUKT	NUMER CZĘŚCI	ILOŚĆ
Jednorazowe wkładki douszne do stosowania z zestawem słuchawkowym 8001000	8001233	20



# SPIROMETRIA

Produkty GE Healthcare do pomiaru gazów oddechowych i mechaniki płuc w drogach oddechowych pacjenta gwarantują optymalne działanie w warunkach podwyższonej wilgotności. Również w przypadku znieczulenia przy niskim przepływie. Tylko akcesoria spirometryczne dla pacjentów firmy GE Healthcare są zwalidowane i zatwierdzone do użytku ze sprzętem GE Healthcare.



## CZUJNIKI PRZEPŁYWU D-LITE

CZUJNIKI	PACJENT	UŻYWANIE	KOLOR	OBJĘTOŚĆ ODDECHOWA PACJENTA	NUMER CZĘŚCI	ILOŚĆ
D-lite +	Dorośli	Jednorazowe	Przezroczysty	150-2000 ml	896952	50
D-lite		Wielorazowe	Przezroczysty żółty		733910-HEL	1
Pedi-lite +	Dzieci	Jednorazowe	Przezroczysty	5 - 300 ml 15-300 ml*	8001948	50
Pedi-lite		Wielorazowe	Przezroczysty żółty		73393	1

\*Zakres pomiarowy 15-300 ml z modułami E-COV, E-COVX, E-CAiOV, E-CAiOVX.

## JEDNORAZOWA LINIA SPIROMETRYCZNA

PRODUKT	KOLOR	DŁUGOŚĆ	NUMER CZĘŚCI	ILOŚĆ
Linia spirometryczna	Przezroczysty żółty	2 m	890031	5

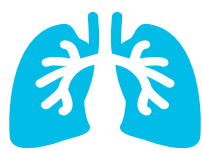


## JEDNORAZOWE ZESTAWY SPIROMETRYCZNE DO PRACY W WARUNKACH WILGOTNYCH

PRODUKT	PACJENT	NUMER CZĘŚCI	ILOŚĆ
- Linia próbkująca gazy - 2 m - 1 czujnik D-lite++ lub Pedi-lite+ - Rurka spirometryczna - 2 m	Dorośli (Czujnik D-lite++)	2104297-001	20
	Dzieci (Czujnik Pedi-lite)	8002718	50

Uwaga: Jeśli używasz modułu do pomiaru metabolizmu, użyj linii spirometrycznej i linii próbkującej gazy o długości 2 m.





# MONITOROWANIE GAZÓW

Linie próbkujące GE Healthcare są walidowane i rygorystycznie testowane w celu zapewnienia optymalnej wydajności sprzętu firmy GE Healthcare. Pułapki wodne z serii D-Fend™ oraz Mini D-Fend chronią monitory przed wilgocią, zanieczyszczeniami i wydzielinami pacjenta.

Pułapki wodne D-Fend, D-Fend+, D-Fend Pro i D-Fend Pro+ są przeznaczone do użytku z następującymi modułami

	E-CO	E-COV	E-COVX	E-CAiO	E-CAiOV	E-CAiOVX
D-fend				X	X	X
D-fend+	X	X	X			

	E-sCO	E-sCOV	E-sCOVX	E-sCAiO	E-sCAiOV	E-sCAiOVX	E-sCAiOE	E-sCAiOVE	N-CAiO
D-fend Pro				X	X	X	X	X	X
D-fend Pro+	X	X	X						



## PUŁAPKI WODNE

PRODUKT	ZASTOSOWANIE	KOLOR	NUMER CZĘŚCI	ILOŚĆ
D-fend	Sala operacyjna	Czarny	876446-HEL	10
D-fend Pro	Sala operacyjna	Stalowo-niebieski	M1182629	10
Mini D-Fend	Sala operacyjna/OIT	Jasny szary	8002174	10
D-fend Pro+	OIT	Zielony	M1200227	10
D-fend+	OIT	Zielony	881319-HEL	10

Aby umożliwić optymalną pracę modułu gazowego, pułapkę wodną D-Fend należy wymieniać co 2 miesiące na oddziale anestezjologicznym i co 24 godziny na oddziale intensywnej terapii.

## LINIA PRÓBKUJĄCA GAZY PCV/PE



UŻYWANIE	DŁUGOŚĆ	NUMER CZĘŚCI	ILOŚĆ
Jednorazowe	2 m	2097307-001	10
	3 m	2097307-002	10
	6 m	2097307-003	5

W przypadku obecności środków znieczulających należy stosować linie próbkujące gazy wykonane z PVC/PE.

## NOTATKI

## NOTATKI



Skontaktuj się z nami:

GE Medical System Polska Sp. z o.o.  
Wołoska 9, 02-583 Warszawa, Poland

Akcesoria:  
akcesoria.medyczne@ge.com  
Tel. +48 22 330 83 18  
www.akcesoria-ge.pl

Serwis:  
zgloszenia.serwis@ge.com  
Tel. +48 22 330 83 50

## GE imagination at work

### O GE Healthcare

GE Healthcare to wiodący dostawca technologii obrazowania medycznego, systemów monitorowania pacjenta, opracowywania nowych leków i technologii biofarmaceutycznych oraz terapii komórkowych i genowych. GE Healthcare umożliwia personalizowaną opiekę w diagnostyce, terapii i monitorowaniu poprzez inteligentne urządzenia, analizę danych, aplikacje i usługi. Mając ponad 100 lat doświadczenia w branży medycznej i ponad 50,000 pracowników na całym świecie, GE Healthcare pomaga szpitalom, badaczom oraz firmom farmaceutycznym w misji poprawy jakości opieki nad pacjentem

Wejdź na naszą stronę internetową [www.gehealthcare.com](http://www.gehealthcare.com), Facebook, LinkedIn, Twitter i The Pulse w celu uzyskania najnowszych informacji.

*Lista akcesoriów w tym katalogu nie jest kompletna. Skontaktuj się z przedstawicielem firmy GE Healthcare, aby uzyskać listę wszystkich akcesoriów kompatybilnych z Twoim sprzętem.*

[www.gehealthcare.com](http://www.gehealthcare.com).

Product may not be available in all countries and regions. Contact a GE Healthcare Representative for more information.

Data subject to change.

GE, the GE Monogram, Imagination at work, CARESCAPE, CRITIKON, DURA-CUF, SOFT-CUF, DINACLICK, TruSignal, D-Fend and D-Lite are trademarks of General Electric

Company.

\*All other third-party trademarks are the property of their respective owners.

Reproduction in any form is forbidden without prior written permission from GE.

Nothing in this material should be used to diagnose or treat any disease or condition. Readers must consult a healthcare professional.

© 2019 General Electric Company. All rights reserved.

JB70501PL