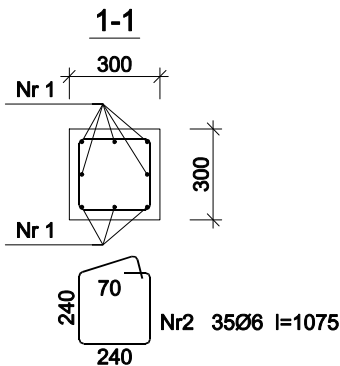
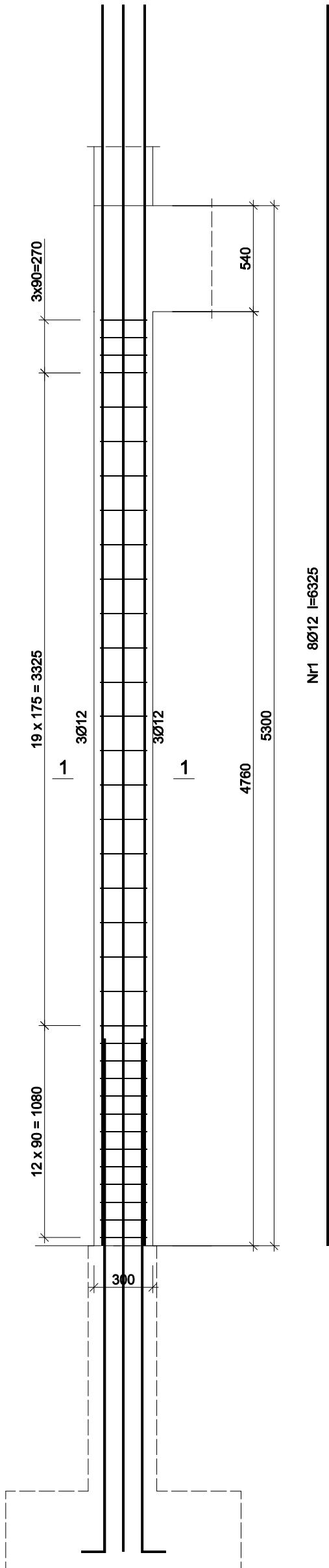


Rd.0-1



Beton	B25 (C20/25)
Stal	34GS
Otulina	$c_{nom} = 30 \text{ mm}$

Wykaz zbrojenia

Nr pręta	Średnica [mm]	Długość [mm]	Liczba [szt.]	Długość całkowita [m]	
				34GS	
				Ø6	Ø12
dla pojedynczego słupa					
1	12	6325	8		50,60
2	6	1075	35	37,63	
Długość całkowita wg średnic [m]				37,7	50,7
Masa 1mb pręta			[kg/mb]	0,222	0,888
Masa prętów wg średnic			[kg]	8,4	45,0
Masa prętów wg gatunków stali			[kg]	53,4	
Masa całkowita			[kg]	54	

UWAGA: Długość pręta jest długością obliczoną na podstawie wymiarów w osi pręta (metoda B wg PN-EN ISO 3766:2006)

RODZAJ PRZEDSIĘWZIĘCIA Rozbudowa, nadbudowa i przebudowa budynku OSP		Skala: 1:25
		Data: 07.2022
LOKALIZACJA Działki nr ew.: 371 Obręb ewidencyjny: 0015, Mrzygłód Jednostka ewidencyjna: 181705_2 Sanok-G		
NAZWA RYSUNKU Rd.0-1		nr rys.: 16/K
Projektant Specjalność Konstrukcyjna	mgr inż. Wojciech Paćłowski upr. nr PDK/0052/PWOK/08	Podpis
Sprawdzający Specjalność Konstrukcyjna	mgr inż. Janusz Gagatko upr. nr PDK/0135/PWOK/06	Podpis
Biuro projektowania, nadzoru i realizacji inwestycji budowlanych Wojciech Paćłowski Czerzeż 182, 38-500 Sanok tel. 698-500-881		BUD - EXPERT