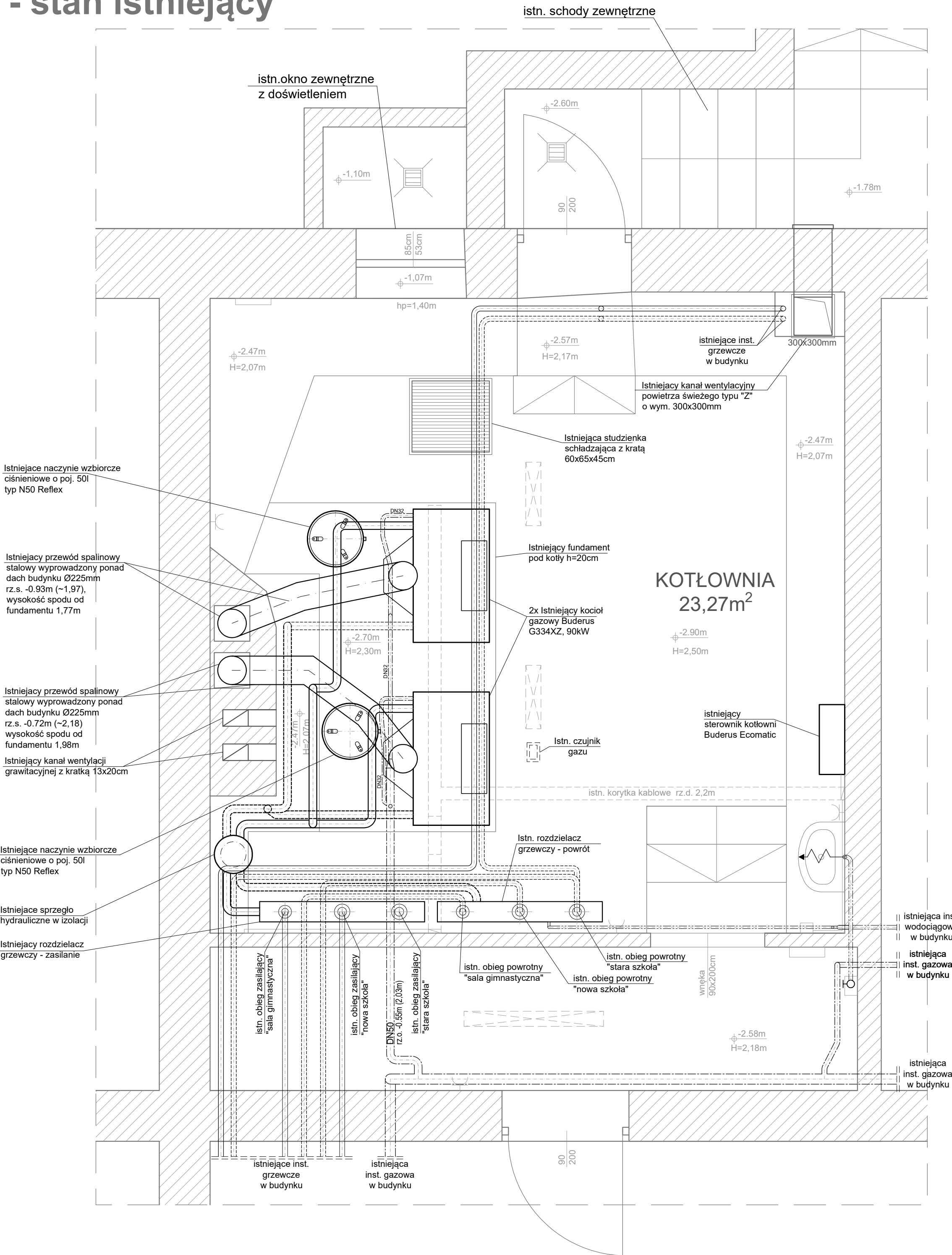


Rzut - stan istniejący



- UWAGI:
- WSZYSTKIE WYMIARY I POZIOMY WERYFIKOWAĆ NA BUDOWIE
 - RYSEK ROZPATRYWANY ŁĄCZNIE Z PROJEKTEM ARCHITEKTURY
 - HIERARCHIA DOKUMENTACJI POD WZGLĘDEM WAŻNOŚCI:
 - ARCHITEKTURA,
 - KONSTRUKCJA,
 - INSTALACJE SANITARNE, ELEKTRYCZNE ORAZ POZOSTAŁE
 - MATERIAŁY ORAZ URZĄDZENIA STOSOWAĆ ZGODNIE Z OPISEM TECHNICZNYM CHYBA, ŻE PROJEKTANT ZDECYDUJE INACZAJ
 - RYUNKI INSTALACJI SANITARNYCH ROZPATRYWAĆ ŁĄCZNIE Z OPRACOWANIEM POZOSTAŁYCH BRANŻ
 - W PRZYPADKU STWIERDZENIA ROZBIEŻNOŚCI MIĘDZY CZĘŚCIĄ OPISOWĄ A RYSUNKOWĄ NALEŻY ZWRÓCIĆ SIĘ DO PROJEKTANTA CELEM WYJAŚNIENIA.
 - DOPUSZCZA SIĘ ZASTOSOWANIE MATERIAŁÓW I URZĄDZEŃ INNYCH PRODUCENTÓW POD WARUNKIEM ZAPEWNIENIA PARAMETRÓW NIE GORSZYCH NIŻ OKREŚLONE W PROJEKCIE.

WYTYCZNE:

LEGENDA:

- Istniejące przewody grzewcze (zasilanie / powrót)
- Istniejące przewody instalacji zimnej wody użytkowej
- Istniejące przewody wewnętrznej instalacji gazowej
- Istniejące przewody, urządzenia, elementy instalacji elektrycznej w tym:
 - lampa sufitowa
 - lampa ścienna
 - gniazdo elektryczne
 - włącznik światła
 - skrzynka elektryczna, podłączenie siły itp.

I N S T A L A C J E S A N I T A R N E			
MDJ projekt, mgr inż. Dorota Karpiel Nowy Sącz, ul. Piękna 13 tel. 511 760 724, e-mail: biuro@allinstal.pl			
OBIEKT:	REMONT (MODERNIZACJA) KOTŁOWNI GAZOWEJ W BUDYNKU UŻYTECZNOŚCI PUBLICZNEJ (SZKOŁA PODSTAWOWA W SIEDLISKACH) 33-172 Siedliska 232 dz. nr 425/1, 425/2, obr. Siedliska, Gm. Tuchów		
TEMAT RYSUNKU:	Rzut kotłowni - stan istniejący		
PROJEKTOWAŁ:	mgr inż. Dorota Karpiel Upr. nr MAP/0575/PBS/16	Podpis:	
SPRAWDZIŁ:	mgr inż. Jarosław Karpiel upr. nr MAP/0290/PWBS/16	Podpis:	
PROJEKT TECHNICZNY	SKALA: 1:25	DATA: 03.2023	NR RYS.: 2