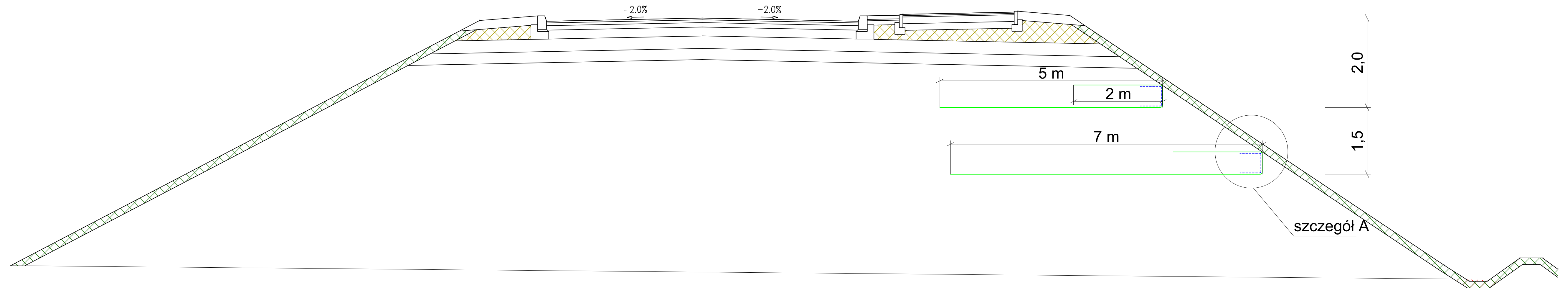


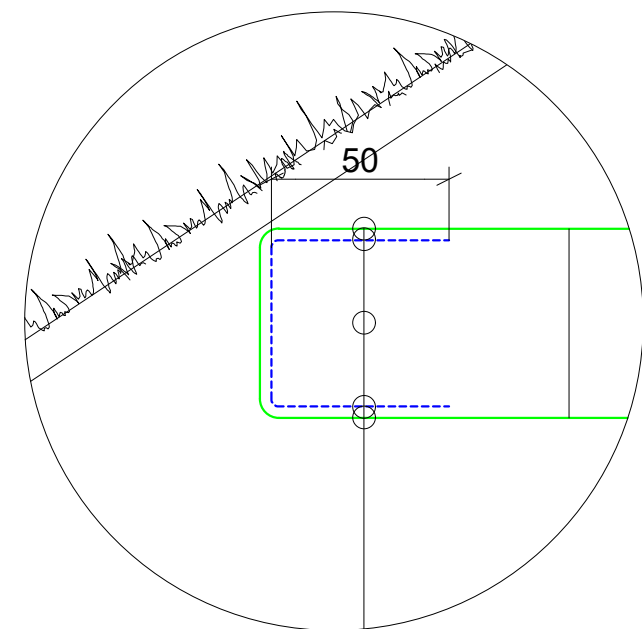
# Przekroje typowe nasypu- wzmocnienia

## Przekrój w km 0+501.88

### Skala 1:50

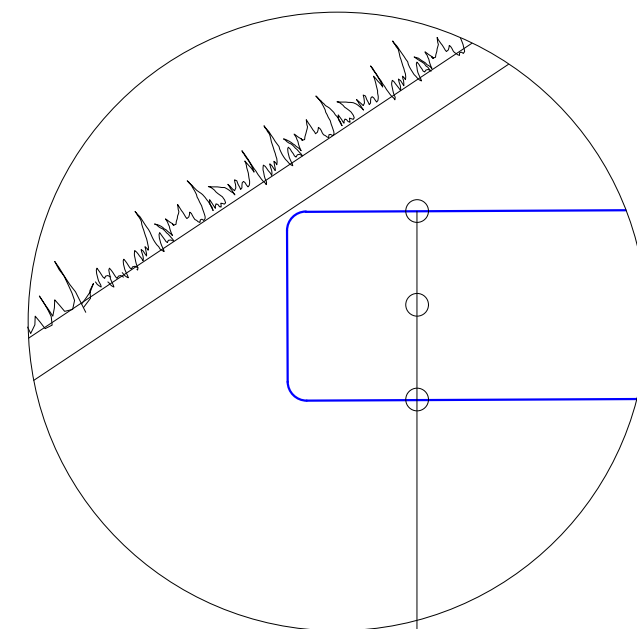


Szczegół A  
skala 1:20  
wkładka geosyntetyczna zbrojąca - wariant 1



geosiatka poliestrowa  $F_d \geq 20 \text{ kN/m}$   
 geowłóknina separująca PP  
 grunt nasypany  
 geowłóknina separująca PP  
 geosiatka poliestrowa  $F_d \geq 20 \text{ kN/m}$

Szczegół A  
skala 1:20  
wkładka geosyntetyczna zbrojąca - wariant 2



geotkanina poliestrowa  $F_d \geq 20 \text{ kN/m}$   
 grunt nasypany  
 geotkanina poliestrowa  $F_d \geq 20 \text{ kN/m}$

Jednostka projektowa: <b>WIA</b>	I/WIA S.A. www.wia.pl biuro@wia.pl	Siedziba spółki: Al. W. Roździeńskiego 91 40-203 Katowice	Biurowiec w Czechowicach-Dziedzicach, ul. Kasprzowicza 46 43-502 Czechowice-Dziedzice	Nr umowy: WIA/14/2019 z dnia 8.11.2019
Investor: Prezydent Miasta Świnoujście ul. Wojska Polskiego 1/5 72-600 Świnoujście	Zamierzenie budowlane: „Sprawny i przyjazny środowisku dostęp do infrastruktury portu w Świnoujściu – etap I” Część II: Zadanie nr 2. Budowa nowego odcinka drogi łączącej ulicę Barlickiego z drogą krajową nr 3	Tom: II - BUDOWA I PRZEBUDOWA UKŁADU DROGOWEGO		
Rodz. oprac.: Projekt wykonawczy	Nazwa rysunku: PRZEKROJE TYPOWE WZMOCNIENI		Nr rys.: D4.2	
Branża: drogowa	Skala: 1:50			
Data: 12.2021				
Funkcja:	Tytuł, imię i nazwisko	Nr uprawnień, specjalność	Podpis	
BRANŻA DROGOWA				
Główny Projektant:	inż. Krzysztof PACH	SLK/0171/POOD/06, drogowa		
Projektant:	mgr inż. Michał DURAJ	SLK/5369/POOD/14, drogowa		
Sprawdzający:	mgr inż. Dawid CHMIELIK	SLK/7343/PWBD/17, drogowa		