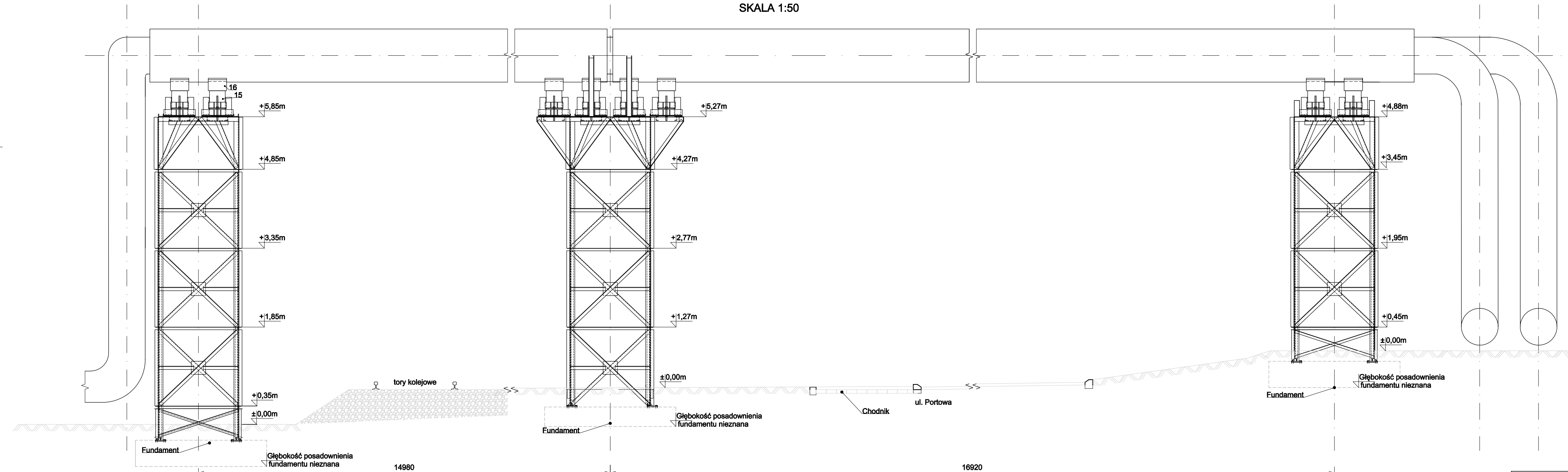
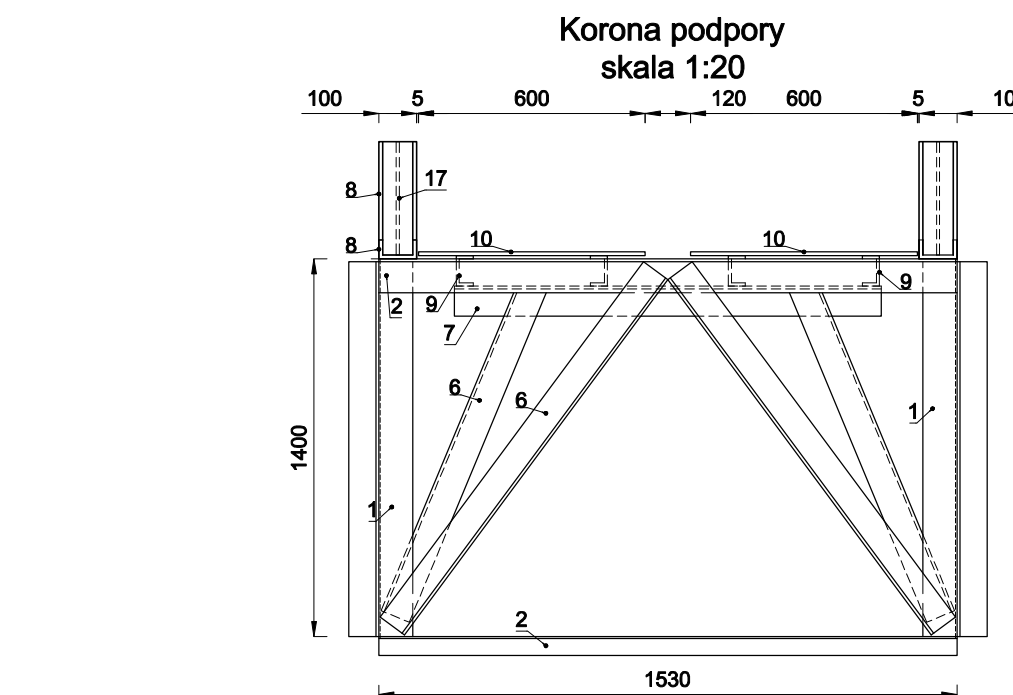
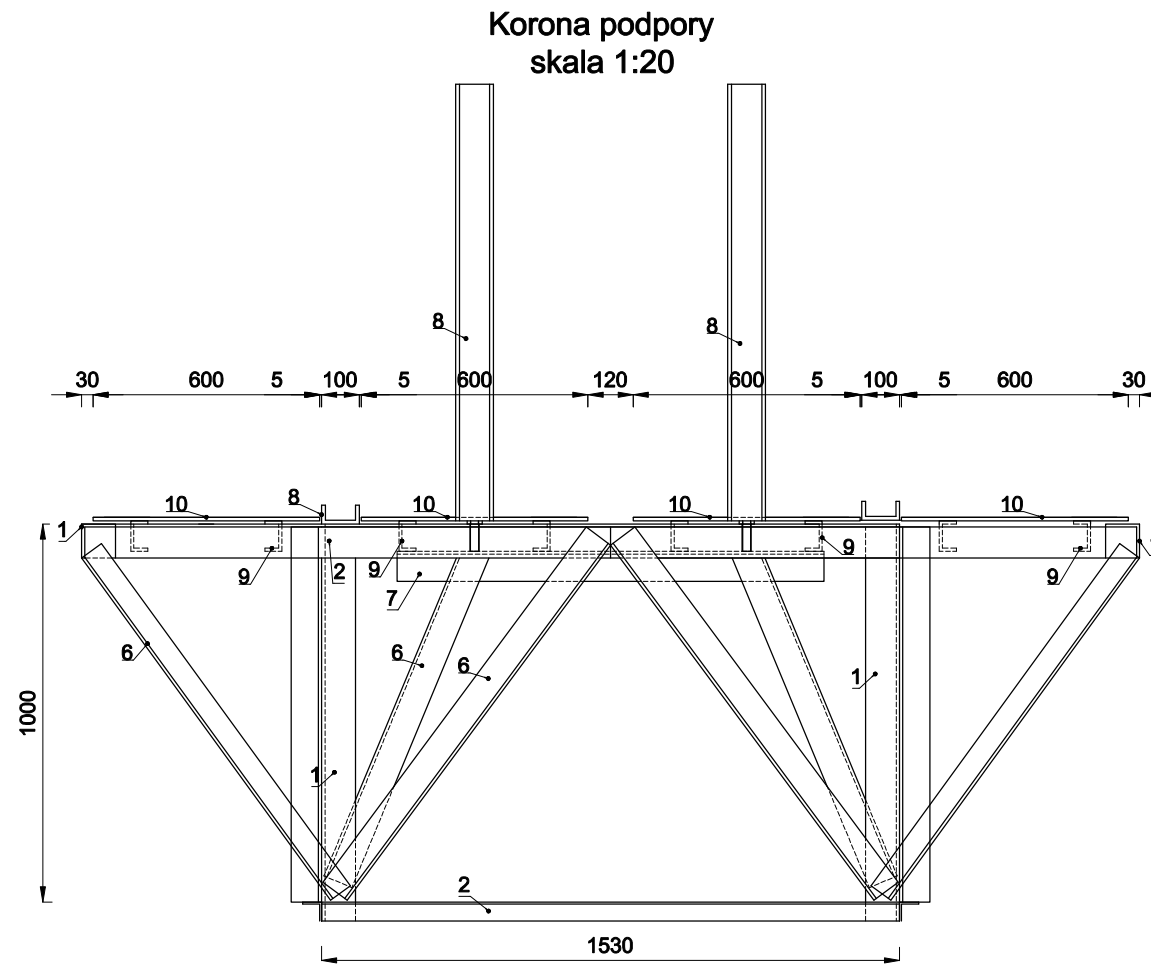
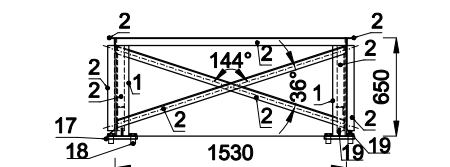


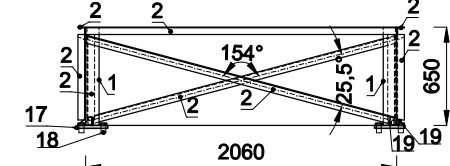
ESTAKADA SIECI CIEPŁOWNICZEJ
UL. PORTOWA W ELBLĄGU
WIDOK Z BOKU
SKALA 1:50



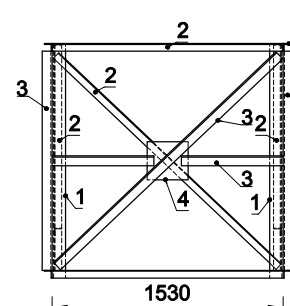
Moduł postawy słupa
widok prostopadły
skala 1:50



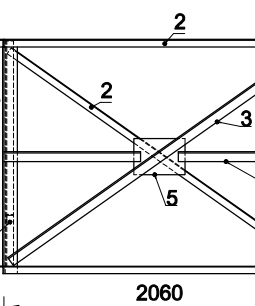
Moduł postawy słupa
widok równoległy
skala 1:50



Moduł słupa
widok prostopadły
skala 1:50



Moduł słupa
widok równoległy
skala 1:50



- Uwagi:
1. Wymiary podano w [mm]
 2. Grubości powłok ochronnych pomierzono ultradźwiękowo. Wyniki podano w opisie technicznym opracowania.
 3. Brak możliwości stwierdzenia w czasie przeglądu gatunku stali.
 4. Brak możliwości stwierdzenia w czasie przeglądu klasy betonu fundamentu podpory.
 5. W trakcie przeglądu nie dokonano odkrywek fundamentów podpór. Głębokość posadzenia nieznana.
 6. W przypadku elementów zamkniętych grubości pomierzono ultradźwiękowo.
 7. Stan inwentarowy na wrzesień 2022r.
 8. Brak oznaczeń drogowych prześwietu pod estakadą rurociągu.
 9. Długości szrub użytych w konstrukcji zróżnicowana pozakatalogowa.
 10. Rurociąg ciepłowniczy wraz z warstwą izolacyjną osadzony w rurze przesyłowej niecentrycznie, wymiarowo zmienne.
 11. Widok z boku – rysowany w kierunku północnym.
 12. Wysokości konstrukcji zmierzone w układzie lokalnym, odniesiony do górnej powierzchni fundamentu – poziom 0,00m.

Lp	Nazwa	Charakterystyka
1	Kątownik	90x90x9mm
2	Kątownik	50x50x5mm
3	Kątownik	65x65x8mm
4	Błacha węzłowa	270x250x10mm
5	Błacha węzłowa	340x240x10mm
6	Kątownik	80x80x8mm
7	Teownik	80x70x8mm
8	Ceownik	100x50x10mm
9	Ceownik	80x45x8mm
10	Płyta montażowa kompensatora	900x600x10mm
11	Kątownik	120x120x12mm
12	Ceownik	300x100x8mm
13	Sruba M24	l≠różne
14	Sruba M16	
15	Kompensator sprężynowy	
16	Łoże rurociągu	
17	Płyta stopki	200x200x20mm
18	Sruba M32	
19	Węzłówka	50x50x10mm