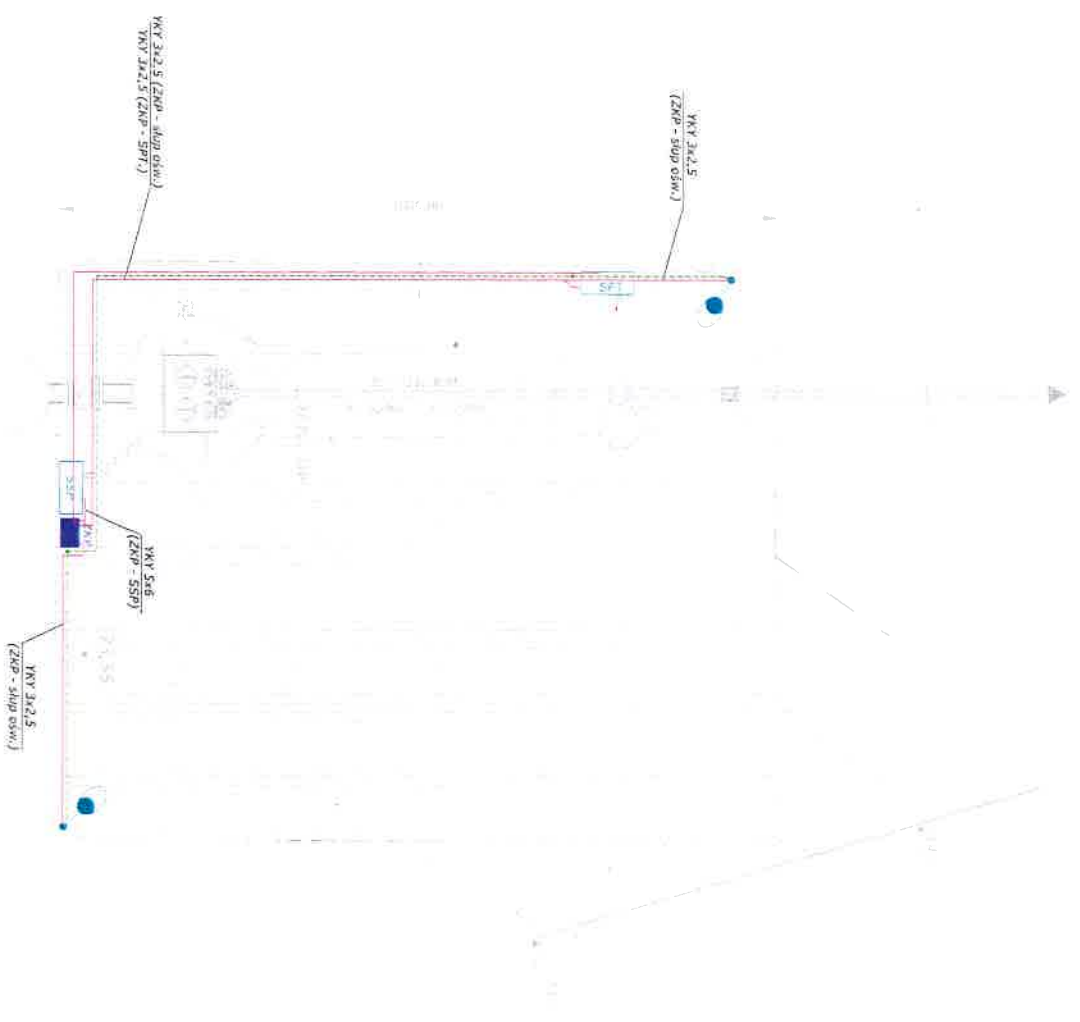


ZAGOSPODAROWANIE TERENU PRZEPOMPOWNI ŚCIEKÓW PS



LEGENDA:

- ZNP - ZŁĄCZE KABLOWO-POMIAROWE
- SZP - SZAFKA STEROWNICZA PRZEPOMPOWNI
- SFT - SZAFKA POMIAROWO-TELEMETRYCZNA
- OPRAWA OŚWIETLENOWA LUB 30W Z CZUJNIKIEM RUCHU NA SŁUPIE h=4m
- LINIA KABLOWA IIII LUB STEROWNICZA W RURZE PCV Ø75
- BEZMARKKA Fe-Zn 30x4mm

BIURO PROJEKTÓW				Zadanie inwestycyjne	
"KANARYS" - POZNAŃ				BUDOWA PRZYŁĄCZA KANALIZACJI SANITARNEJ	
Projektant	mgr inż. Krzysztof Aylward	data oprac.	30.03.2022	Miejscowość	
Opracował	mgr inż. Krzysztof Aylward	data oprac.	30.03.2022	PAPROĆ - NOWY TÓMYŚL	
Sprawił	mgr inż. Marek Nowyżycki	data oprac.	30.03.2022	ZAGOSPODAROWANIE TERENU PRZEPOMPOWNI ŚCIEKÓW PS.	
Brzoza	mgr inż. Zdzisław Halczyński	data oprac.		Skala 1:50 Nr rys. 1	
elektryczna					