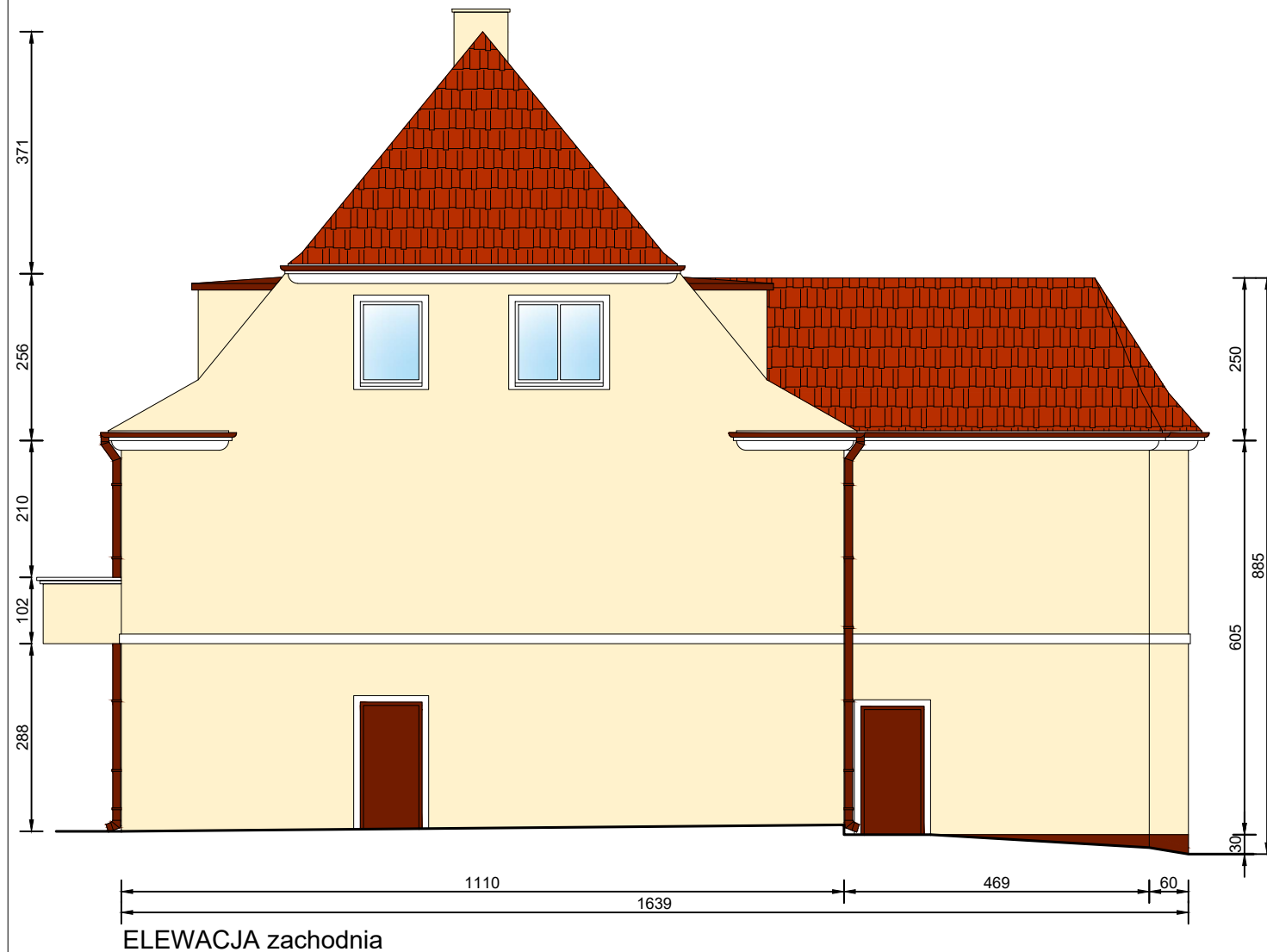


REMONT ELEWACJI Z DOCIEPLENIEM I DACHU NA BUDYNKU
WIELORODZINNYM I BIURA CENTRUM USŁUG WSPÓLNYCH
W PRZECHLEWIE PRZY UL. MŁYŃSKIEJ 2
dz. nr 203 obręb PRZECHLEWO
ELEWACJE - KOLORYSTYKA
SKALA 1:100



- UWAGA:
- W sprawach nie określonych dokumentacją obowiązującą:
 - warunki techniczne wykonania i odbioru robót budowlano-montażowych,
 - normy Polskiego Komitetu Normalizacyjnego,
 - instrukcje, wytyczne, świadectwa dopuszczenia, atesty Instytutu Techniki Budowlanej - warunki techniczne producentów i dostawców materiałów budowlano instalacyjnych.

- Legenda:
- Kolor elewacji RAL 9001
 - Kolor dekoru RAL 9010
 - Kolor obróbek RAL 8002

Data opracowania: listopad 2020r.	 <div>PRACOWNIA PROJEKTOWA z KLASA mgr inż. Mirosław Klasa</div> <div>tel. 660 268 176 e-mail: klasamiroslaw@wp.pl</div>	
Branża: BUDOWLANA		
Nazwa inwestycji: Remont elewacji z dociepleniem i dachu na budynku wielorodzinnym i biura Centrum Usług Wspólnych w Przechlewie		
Adres inwestycji: ul.Młyńska 2, dz. nr 203 obr. Przechlewo gm. Przechlewo	Inwestor: Gmina Przechlewo ul. Człuchowska 26 77-320 Przechlewo	
Projektant:	Nr uprawnień:	Podpis:
tech. Leszek Piątek	UAN/7342/12/94	
mgr inż. Mirosław Klasa	asystent projektanta	
Nazwa rysunku: ELEWACJE - KOLORYSTYKA		Skala: 1:100
		Nr rys.: A2