

Charakterystyka leśnictwa w zakresie pozyskania drewna

Leśnictwo: 13 Myszki

Udział (m3) drewna iglastego [%]	95	%
Udział (m3) drewna optymalnego do pozyskania w technologii maszynowej [%]	76	%
Udział (m3) rębni pierwszych w cięciach rębnych ogółem [%]	44	%
Udział (m3) drewna pozyskiwanego z pozycji ze współczynnikiem > 1 [%]	22,66	%
Udział (m3) drewna zerwanego ze współczynnikiem > 1 [%]	2	%
Udział (m3) drewna kłodowanego (WK) iglastego w drewnie W iglastym [%]	44	%
Udział (m3) S2 krótkiego (poniżej 1,5 mb) w S2 [%]	0	%

Legenda

Granica leśnictwa

Granica oddziału leśnego z opisem

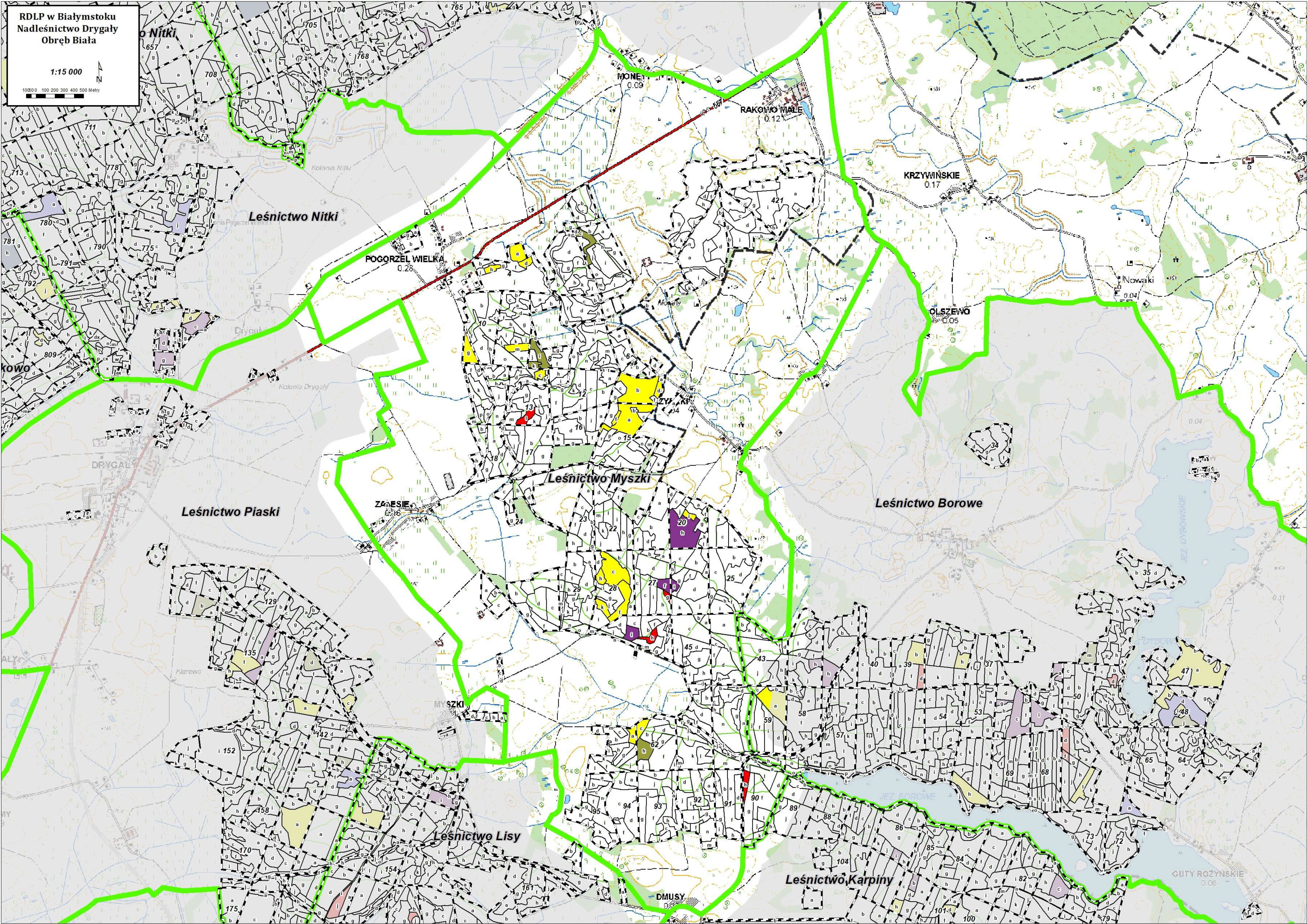
a

Granica wydzielenia leśnego z opisem

Drogi leśne

Planowane zabiegi:

CSS	IB	IIB	IIBU
IIIAU	IIIB	IVD	PRZEST
IIIA	TPP	TWP	



Charakterystyka leśnictwa w zakresie pozyskania drewna

Leśnictwo: 14 Karpiny

Udział (m3) drewna iglastego [%]	89	%
Udział (m3) drewna optymalnego do pozyskania w technologii maszynowej [%]	56	%
Udział (m3) rębni pierwszych w cięciach rębnych ogółem [%]	41	%
Udział (m3) drewna pozyskiwanego z pozycji ze współczynnikiem > 1 [%]	13,95	%
Udział (m3) drewna zerwanego ze współczynnikiem > 1 [%]	0	%
Udział (m3) drewna kłodowanego (WK) iglastego w drewnie W iglastym [%]	53	%
Udział (m3) S2 krótkiego (poniżej 1,5 mb) w S2 [%]	0	%

Legenda

Granica leśnictwa

Granica oddziału leśnego z opisem

Granica wydzielenia leśnego z opisem

Drogi leśne

Planowane zabiegi:

CSS

IB

IIB

IIBU

IIIAU

IIIB

IVD

PRZEST

IIIA

TPP





TWP

Charakterystyka leśnictwa w zakresie pozyskania drewna












Leśnictwo: 15 Borowe

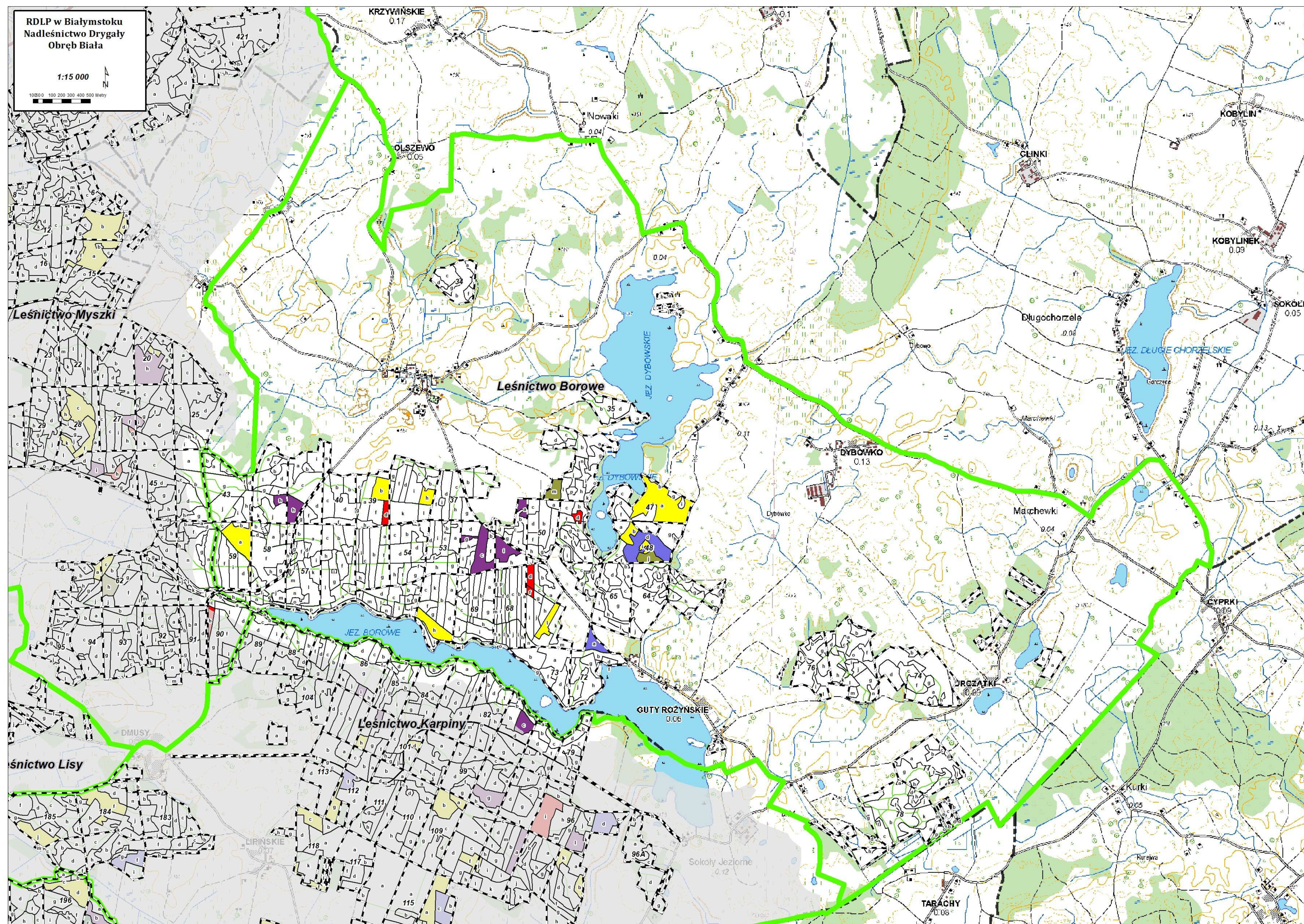
Udział (m3) drewna iglastego [%]	96	%
Udział (m3) drewna optymalnego do pozyskania w technologii maszynowej [%]	56	%
Udział (m3) rębni pierwszych w cięciach rębnych ogółem [%]	53	%
Udział (m3) drewna pozyskiwanego z pozycji ze współczynnikiem > 1 [%]	12,72	%
Udział (m3) drewna zerwanego ze współczynnikiem > 1 [%]	0	%
Udział (m3) drewna kłodowanego (WK) iglastego w drewnie W iglastym [%]	62	%
Udział (m3) S2 krótkiego (poniżej 1,5 mb) w S2 [%]	0	%

Legenda

-  *Granica leśnictwa*
-  *Granica oddziału leśnego z opisem*
-  *Granica wydzielienia leśnego z opisem*
-  *Drogi leśne*

Planowane zabiegi:

- | | | | | | | | |
|--|-------|---|------|---|-----|---|--------|
|  | CSS |  | IB |  | IIB |  | IIBU |
|  | IIIAU |  | IIIB |  | IVD |  | PRZEST |
|  | IIIA |  | TPP |  | TWP | | |



Charakterystyka leśnictwa w zakresie pozyskania drewna

Leśnictwo: 16 Biała

Udział (m3) drewna iglastego [%]	82	%
Udział (m3) drewna optymalnego do pozyskania w technologii maszynowej [%]	48	%
Udział (m3) rębni pierwszych w cięciach rębnych ogółem [%]	77	%
Udział (m3) drewna pozyskiwanego z pozycji ze współczynnikiem > 1 [%]	35	%
Udział (m3) drewna zerwanego ze współczynnikiem > 1 [%]	23	%
Udział (m3) drewna kłodowanego (WK) iglastego w drewnie W iglastym [%]	43	%
Udział (m3) S2 krótkiego (poniżej 1,5 mb) w S2 [%]	0	%

Legenda

Granica leśnictwa

Granica oddziału leśnego z opisem

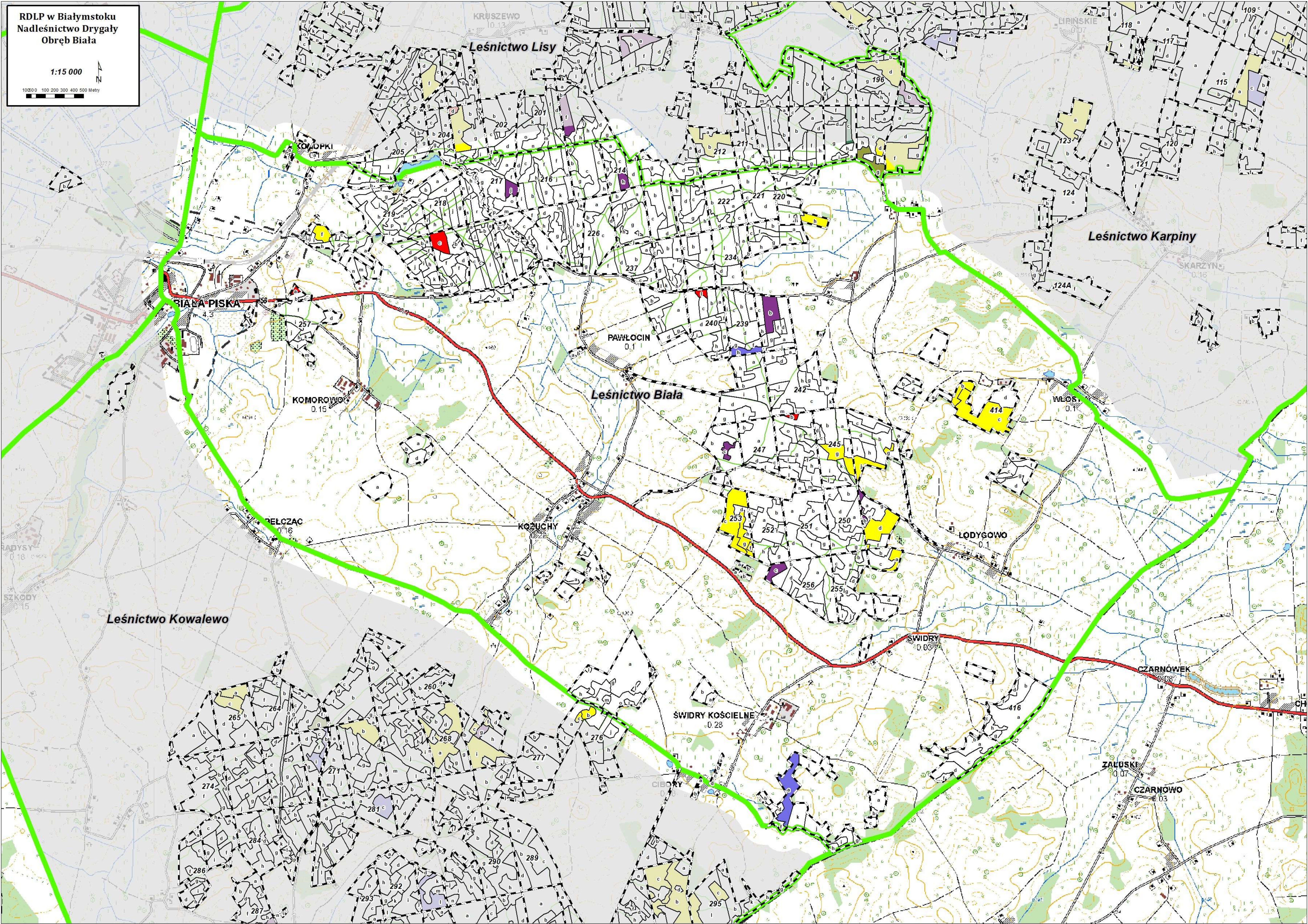
a

Granica wydzielenia leśnego z opisem

Drogi leśne

Planowane zabiegi:

CSS	IB	IIB	IIBU
IIIAU	IIIB	IVD	PRZEST
IIIA	TPP	TWP	



Charakterystyka leśnictwa w zakresie pozyskania drewna

Leśnictwo: 17 Zagaje

Udział (m3) drewna iglastego [%]	94	%
Udział (m3) drewna optymalnego do pozyskania w technologii maszynowej [%]	54	%
Udział (m3) rębni pierwszych w cięciach rębnych ogółem [%]	51	%
Udział (m3) drewna pozyskiwanego z pozycji ze współczynnikiem > 1 [%]	4,76	%
Udział (m3) drewna zerwanego ze współczynnikiem > 1 [%]	0	%
Udział (m3) drewna kłodowanego (WK) iglastego w drewnie W iglastym [%]	43	%
Udział (m3) S2 krótkiego (poniżej 1,5 mb) w S2 [%]	0	%

Legenda

Granica leśnictwa

Granica oddziału leśnego z opisem

a

Granica wydzielenia leśnego z opisem

Drogi leśne

Planowane zabiegi:

CSS

IB

IIB

IIBU

IIIAU

IIIB

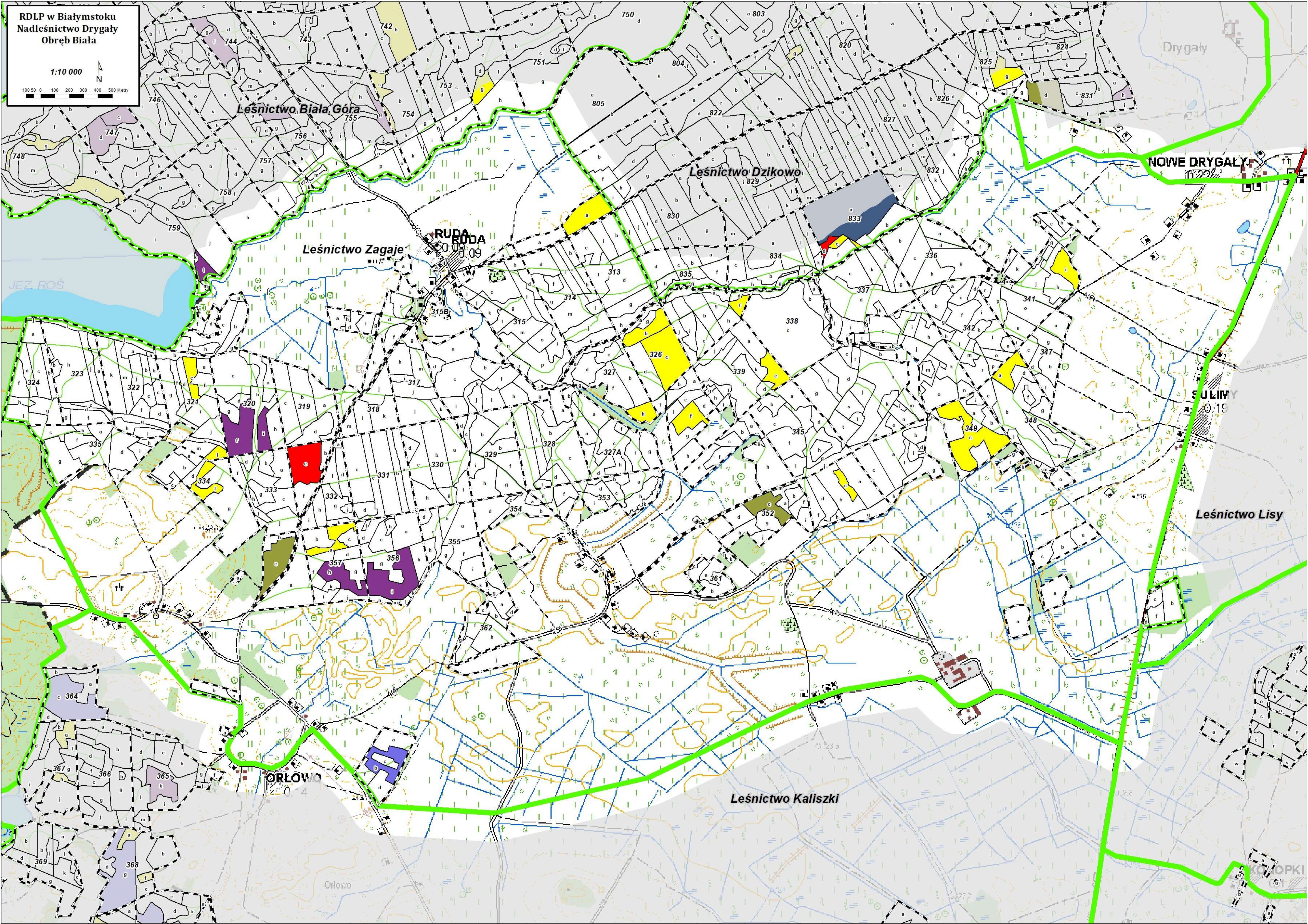
IVD

PRZEST

IIIA

TPP

TWP



Charakterystyka leśnictwa w zakresie pozyskania drewna

Leśnictwo: 18 Kaliszki

Udział (m3) drewna iglastego [%]	88	%
Udział (m3) drewna optymalnego do pozyskania w technologii maszynowej [%]	51	%
Udział (m3) rębni pierwszych w cięciach rębnych ogółem [%]	4	%
Udział (m3) drewna pozyskiwanego z pozycji ze współczynnikiem > 1 [%]	35,32	%
Udział (m3) drewna zerwanego ze współczynnikiem > 1 [%]	0	%
Udział (m3) drewna kłodowanego (WK) iglastego w drewnie W iglastym [%]	58	%
Udział (m3) S2 krótkiego (poniżej 1,5 mb) w S2 [%]	0	%

Legenda

Granica leśnictwa

Granica oddziału leśnego z opisem

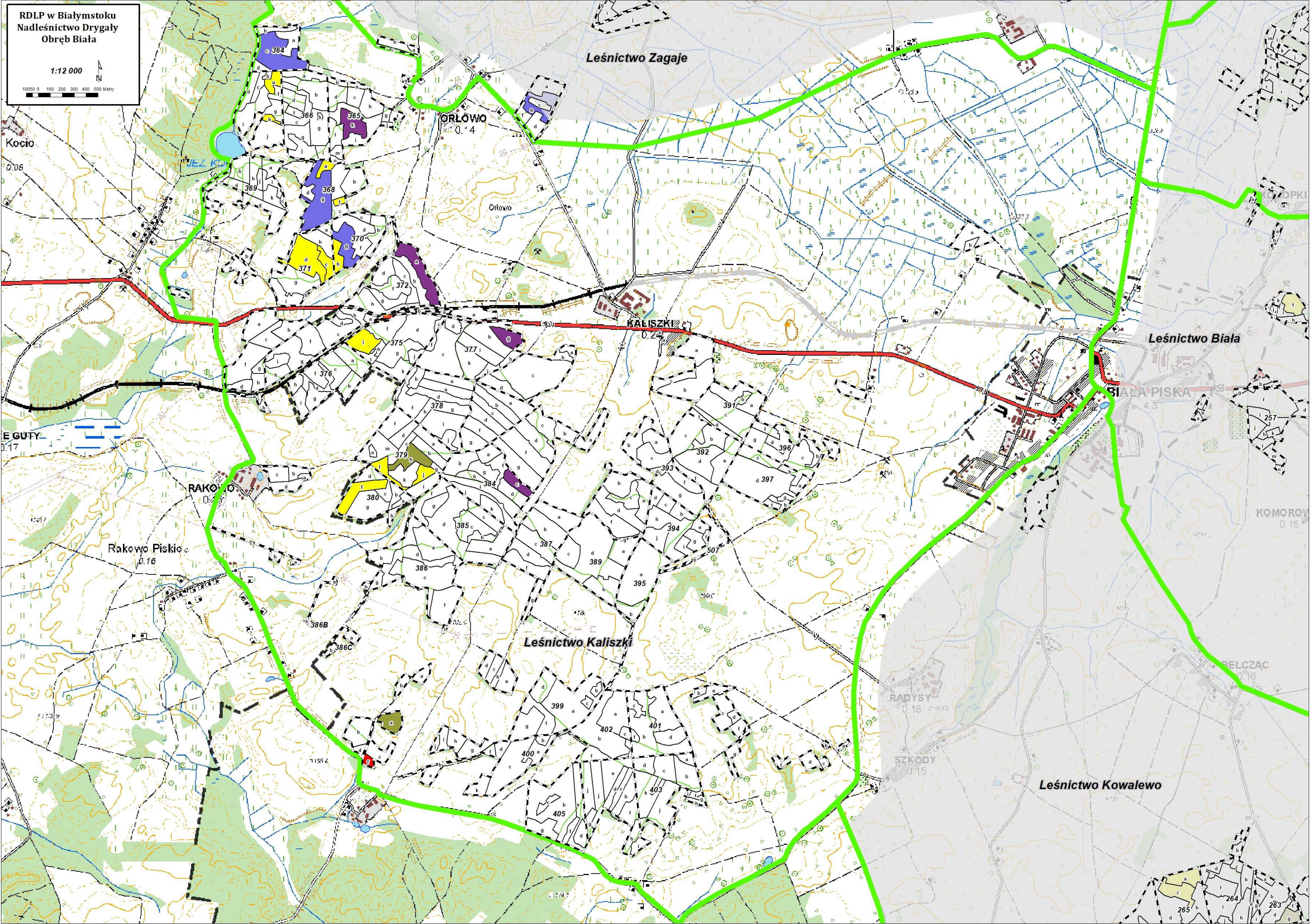
a

Granica wydzielenia leśnego z opisem

Drogi leśne

Planowane zabiegi:

CSS	IB	IIB	IIBU
IIIAU	IIIB	IVD	PRZEST
IIIA	TPP	TWP	



Charakterystyka leśnictwa w zakresie pozyskania drewna

Leśnictwo: 19 Kowalewo

Udział (m3) drewna iglastego [%]	90	%
Udział (m3) drewna optymalnego do pozyskania w technologii maszynowej [%]	64	%
Udział (m3) rębni pierwszych w cięciach rębnych ogółem [%]	0	%
Udział (m3) drewna pozyskiwanego z pozycji ze współczynnikiem > 1 [%]	0	%
Udział (m3) drewna zerwanego ze współczynnikiem > 1 [%]	0	%
Udział (m3) drewna kłodowanego (WK) iglastego w drewnie W iglastym [%]	58	%
Udział (m3) S2 krótkiego (poniżej 1,5 mb) w S2 [%]	0	%

Legenda

Granica leśnictwa

Granica oddziału leśnego z opisem

a

Granica wydzielenia leśnego z opisem

Drogi leśne

Planowane zabiegi:

CSS

IB

IIB

IIBU

IIIAU

IIIB

IVD

PRZEST

IIIA

TPP

TWP

The map displays the forest management plan for Kowalewo forest (Leśnictwo Kowalewo). It shows the forest boundary (thick green line), the boundary of the forest management unit (dashed line with '800' scale), and the boundary of the forest management unit (dashed line with 'a' scale). The map also shows the planned management interventions (Planowane zabiegi) for various forest types (CSS, IB, IIB, IIBU, IIIAU, IIIB, IVD, PRZEST, IIIA, TPP, TWP). The map includes a scale bar (1:10 000) and a north arrow. The map also shows the surrounding areas, including the village of Kowalewo, the village of Kowalewo, the village of Kowalewo, and the village of Kowalewo.