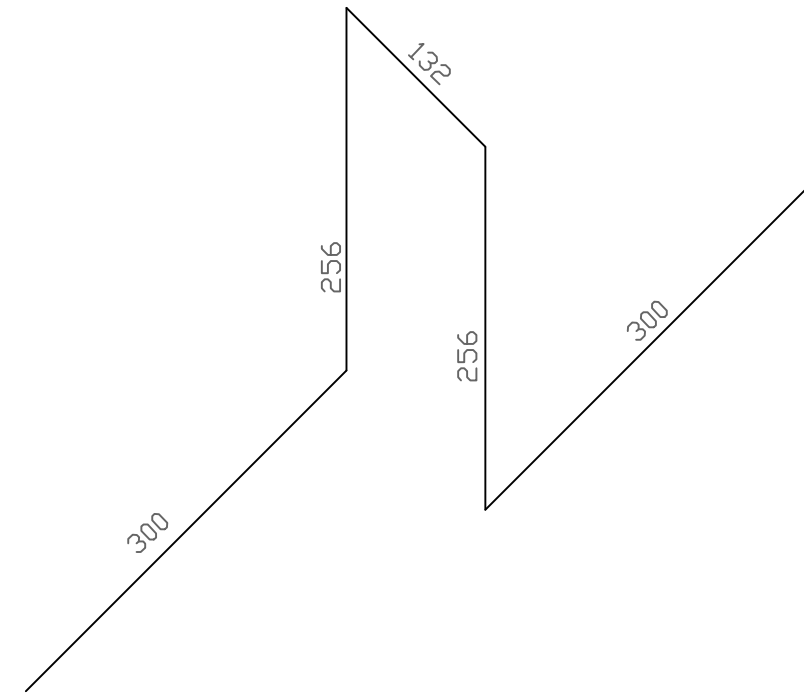
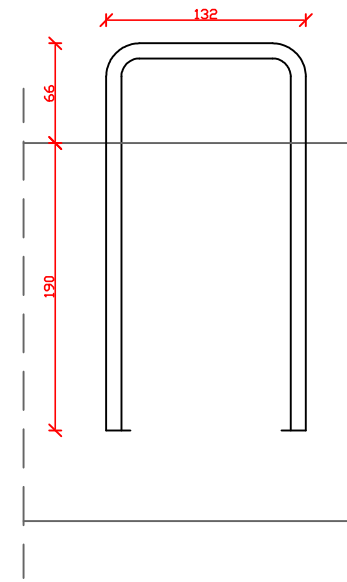
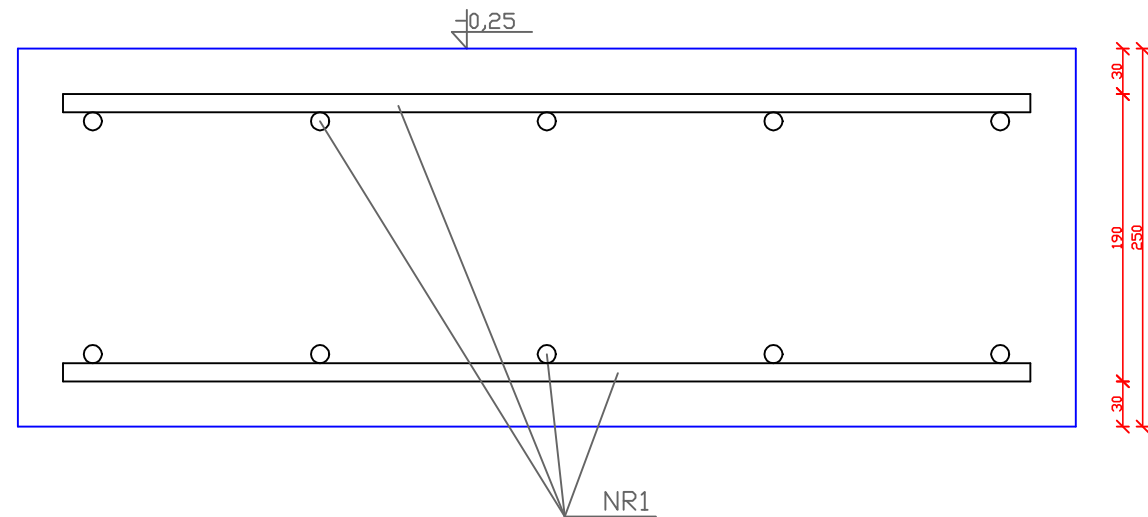


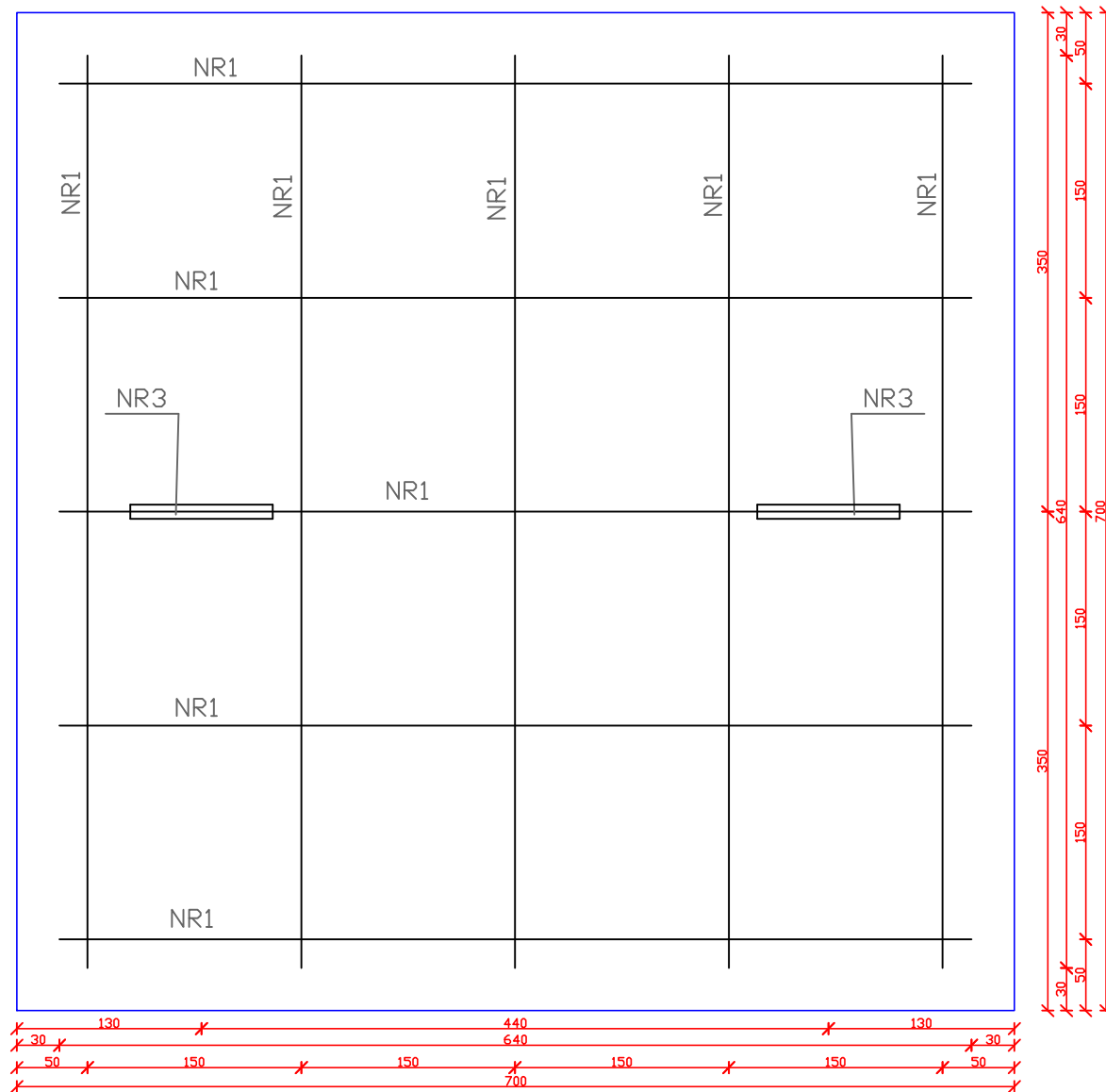
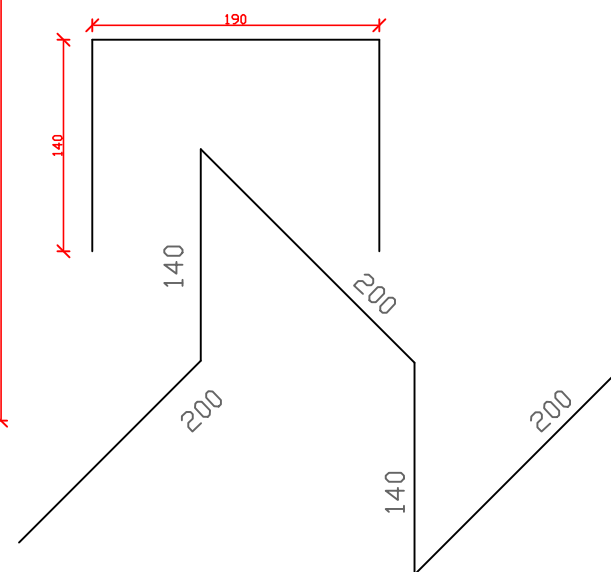
PLYTA ŻELBETOWA 1:5 - 4szt

NR 3 (pręty transportowe) 2Ø10 L=2000mm




Beton: B25(C20/25)
Stal: Ø8,10,12-AIII 34GS
Mrozoodporność: F100
Łtulina: 30mm (XC-4)

NR 2 (pręty dystansowe (kobyłki)) $\varnothing 8$ L=880mm
w ilości nie mniejszej niż 5szt na element



NR 1 20Ø12 L=640mm

 <div> <div>ANDRZEJ PATEREK</div> <div>PROJEKT</div> <div>PROJEKTY, KOSZTORYSY, NADZORY BUDOWLANE</div> </div>		17-200 HAJNÓWKA, UL. TOROWA 33 NIP 543-178-93-83, REGON 200366670 tel. (85) 682 35 31, 668 174 531	
Nr rys. 6		Skala 1:5	
Nazwa rysunku: PLYTA ŻELBETOWA			
Inwestor: Nadleśnictwo Białowieża, 17-230 Białowieża, ul. Wojciechówka 4			
Nazwa i adres obiektu: Budowa 4 brogów na terenie Nadleśnictwa Białowieża gm. Białowieża, obr. Budy, dz. nr 463, 849, 831			
Projektant:		Data: Czerwiec 2022r.	Podpis:
Współpraca:		Data:	Podpis: