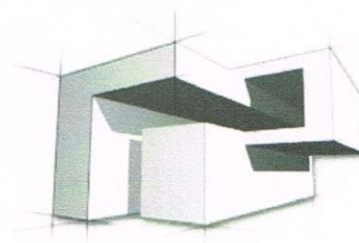


Biuro Projektów
„SOBCZAK”
Sławomir Sobczak

tel. 730 100 636
email: slawomir.sobczak@op.pl
NIP: 888 246 19 47



ul. Rysia 4b/15
87 – 800 Włocławek

Egz. nr 1

PRZEDMIAR ROBÓT

TYTUŁ PROJEKTU:	REMONT POMIESZCZEŃ KOMENDY WOJEWÓDZKIEJ PAŃSTWOWEJ STRAŻY POŻARNEJ W TORUNIU
ADRES OBIEKTU:	87 – 100 TORUŃ UL. PROSTA 32
NAZWA INWESTORA:	KOMENDA WOJEWÓDZKA PAŃSTWOWEJ STRAŻY POŻARNEJ W TORUNIU
ADRES INWESTORA:	87 – 100 TORUŃ UL. PROSTA 32
BRANŻA:	PRZEDMIAR ROBÓT
DATA OPRACOWANIA PROJEKTU:	3 LISTOPADA 2020 R.

BRANŻA: Przedmiar robót		
	Imię i nazwisko	Podpis
OPRACOWAŁ:	mgr inż. Sławomir Sobczak	<p>Biuro Projektów „SOBCZAK” Sławomir Sobczak 87 – 800 Włocławek, ul. Rysia 4b/15 tel. 730 100 636 NIP 888 246 19 47 REGON 362249667</p>

PRZEDMIAR

NAZWA INWESTYCJI : Remont pomieszczeń Komendy Wojewódzkiej Państwowej Straży Pożarnej w Toruniu
ADRES INWESTYCJI : 87-100 Toruń, ul. Prosta 32
INWESTOR : Komenda Wojewódzka Państwowej Straży Pożarnej
ADRES INWESTORA : 87-100 Toruń, ul. Prosta 32
BRANŻA : Ogólnobudowlana

SPORZĄDZIŁ KALKULACJE : mgr inż. Piotr Lewandowski
DATA OPRACOWANIA : 02.10.2020

Stawka roboczogodziny :
Poziom cen :

NARZUTY

Koszty pośrednie [Kp]	% R, S
Zysk [Z]	% R+Kp(R), S+Kp(S)
VAT [V]	% $\Sigma(R+Kp(R)+Z(R), M, S+Kp(S)+Z(S))$

Wartość kosztorysowa robót bez podatku VAT : zł
Podatek VAT : zł
Ogółem wartość kosztorysowa robót : zł

Słownie:

Klauzula o uzgodnieniu kosztorysu

Kosztorys został sporządzony w oparciu o dokumentację archiwalną inwentaryzacji architektonicznej budynku siedziby Komendy Wojewódzkiej PSP w Toruniu oraz uzgodnieniach z inwestorem.

WYKONAWCA :

INWESTOR :

Data opracowania
02.10.2020

Data zatwierdzenia

Lp.	Podstawa	Opis i wyliczenia	j.m.	Poszcz.	Razem
1		Budynek B/parter/Pom. 20			
1	d.1 kalk. własna	Przygotowanie pomieszczeń poprzez usunięcie wszystkich sprzętów i dekoracji (tablice, gabloty, karnisze, stoły, biurka, krzesła, osłony drewniane grzejników, resztek odbojników itp.). zmagazynowanie sprzętu na terenie budowy z zabezpieczeniem folią - wszys	kpl.		
		1	kpl.	1.000	
				RAZEM	1.000
2	KNR 19-01 d.1 0716-01	Przetarcie istniejących tynków wewnętrznych z zeszkobaniem farby lub zdzieraniem tapet na ścianach (((2.9+6.8+2.9+6.8)*2.6)-3.8)+19.19	m ²		
			m ²	65.830	
				RAZEM	65.830
3	KNR 2-02 d.1 0815-03	Uzupełnienie ubytków w ścianach wewnętrznych gładzie gipsowe, jednowarstwowe (((2.9+6.8+2.9+6.8)*2.6)-3.8)+19.19)*0.2	m ²		
			m ²	13.166	
				RAZEM	13.166
4	NNRNKB d.1 202 1134-02	(z.VII) Gruntowanie podłoża preparatami "ATLAS UNI GRUNT" - powierzchnie pionowe (((2.9+6.8+2.9+6.8)*2.6)-3.8)+19.19	m ²		
			m ²	65.830	
				RAZEM	65.830
5	KNR 2-02 d.1 1505-05	Dwukrotne malowanie farbami emulsyjnymi powierzchni wewnętrznych. (((2.9+6.8+2.9+6.8)*2.6)-3.8)+19.19	m ²		
			m ²	65.830	
				RAZEM	65.830
6	KNR 4-04 d.1 0504-06	Rozebranie posadzek z wykładzin z tworzyw sztucznych - rulony 19.19	m ²		
			m ²	19.190	
				RAZEM	19.190
7	NNRNKB d.1 202 1134-01	(z.VII) Gruntowanie podłoża preparatami "ATLAS UNI GRUNT" - powierzchnie poziome 19.19	m ²		
			m ²	19.190	
				RAZEM	19.190
8	KNNR 2 d.1 1208-01	Samopoziomujące masy szpachlowe typu TERPLAN-N grubości 2,0 mm wewnątrz budynków pod płytki z kamieni sztucznych, wykładziny i parkiet 19.19	m ²		
			m ²	19.190	
				RAZEM	19.190
9	KNR 2-02 d.1 1112-01	Posadzki z wykładzin z tworzyw sztucznych z warstwą izolacyjną rulonowe - Wigam 19.90	m ²		
			m ²	19.900	
				RAZEM	19.900
10	KNR 4-01 d.1 0411-07	Montaż listew przypodłogowych PCV 2.9+2.9+6+6	m		
			m	17.800	
				RAZEM	17.800
11	KNR 2-17 d.1 0156-01	Nawiewnik higrosterowany EMM z okapem zewnętrznym 1	szt.		
			szt.	1.000	
				RAZEM	1.000
12	KNR 4-03 d.1 1133-06	Demontaż opraw oświetleniowych 2	szt.		
			szt.	2.000	
				RAZEM	2.000
13	KNR-W 5-08 d.1 0512-01	Montaż opraw oświetleniowych na suficie - LED compact 2	kpl.		
			kpl.	2.000	
				RAZEM	2.000
14	KNR 4-04 d.1 1101-02	Wywiezienie oraz utylizacja wykładzin oraz odpadów budowlanych powstałych podczas remontu 1	m ³		
			m ³	1.000	
				RAZEM	1.000
15	KNNR 9 d.1 0402-05	Demontaż i ponowny montaż gniazd instalacyjnych natynkowych z osłonką pod włącznik 4	szt.		
			szt.	4.000	
				RAZEM	4.000
16	KNNR 9 d.1 0402-05	Montaż osłonki pod włącznik oświetlenia 1	szt.		
			szt.	1.000	
				RAZEM	1.000
2		Budynek B/parter/Pom. 16			
17	d.2 kalk. własna	Przygotowanie pomieszczeń poprzez usunięcie wszystkich sprzętów i dekoracji (tablice, gabloty, karnisze, stoły, biurka, krzesła, osłony drewniane grzejników, resztek odbojników itp.). zmagazynowanie sprzętu na terenie budowy z zabezpieczeniem folią - wszys	kpl.		
		1	kpl.	1.000	
				RAZEM	1.000
18	KNR 19-01 d.2 0716-01	Przetarcie istniejących tynków wewnętrznych z zeszkobaniem farby lub zdzieraniem tapet na ścianach	m ²		

Lp.	Podstawa	Opis i wyliczenia	j.m.	Poszcz.	Razem
		$((((4.63+4.63+3.9+3.9+3.9+3.9+1.63+1.63)*2.81)-6.92)$	m ²	72.097	
				RAZEM	72.097
19	KNR 2-02 d.2 0815-03	Uzupełnienie ubytków w ścianach wewnętrznych gładzie gipsowe, jednowarstwowe $((((4.63+4.63+3.9+3.9+3.9+3.9+1.63+1.63)*2.81)-6.92)*0.2$	m ²	14.419	
				RAZEM	14.419
20	NNRNKB d.2 202 1134-02	(z.VII) Gruntowanie podłoża preparatami "ATLAS UNI GRUNT" - powierzchnie pionowe $((((4.63+4.63+3.9+3.9+3.9+3.9+1.63+1.63)*2.81)-6.92)$	m ²	72.097	
				RAZEM	72.097
21	KNR 2-02 d.2 1505-05	Dwukrotne malowanie farbami emulsyjnymi powierzchni wewnętrznych. $((((4.63+4.63+3.9+3.9+3.9+3.9+1.63+1.63)*2.81)-6.92)$	m ²	72.097	
				RAZEM	72.097
22	KNR 4-04 d.2 0504-06	Rozebranie posadzek z wykładzin z tworzyw sztucznych - rulony 24.79	m ²	24.790	
				RAZEM	24.790
23	NNRNKB d.2 202 1134-01	(z.VII) Gruntowanie podłoża preparatami "ATLAS UNI GRUNT" - powierzchnie poziome 24.79	m ²	24.790	
				RAZEM	24.790
24	KNNR 2 d.2 1208-01	Samopoziomujące masy szpachlowe typu TERPLAN-N grubości 2,0 mm wewnątrz budynków pod płytki z kamieni sztucznych, wykładziny i parkiet 24.79	m ²	24.790	
				RAZEM	24.790
25	KNR 2-02 d.2 1112-01	Posadzki z wykładzin z tworzyw sztucznych z warstwą izolacyjną rulonowe - Wigam 24.79	m ²	24.790	
				RAZEM	24.790
26	KNR 4-01 d.2 0411-07	Montaż listew przypodłogowych PCV 2.9+2.9+6+6	m	17.800	
				RAZEM	17.800
27	KNR 4-03 d.2 1133-06	Demontaż opraw oświetleniowych 2	szt.	2.000	
				RAZEM	2.000
28	KNR-W 5-08 d.2 0512-01	Montaż opraw oświetleniowych na suficie - LED compact 2	kpl.	2.000	
				RAZEM	2.000
29	KNR 4-04 d.2 1101-02	Wywiezienie oraz utylizacja wykładzin oraz odpadów budowlanych powstałych podczas remontu 1	m ³	1.000	
				RAZEM	1.000
30	KNNR 9 d.2 0402-05	Demontaż i ponowny montaż gniazd instalacyjnych natynkowych z osłonką pod włącznik 4	szt.	4.000	
				RAZEM	4.000
31	KNNR 9 d.2 0402-05	Montaż osłonki pod włącznik oświetlenia 1	szt.	1.000	
				RAZEM	1.000
3		Budynek A/piętro/Pom. 219			
32	d.3 kalk. własna	Przygotowanie pomieszczeń poprzez usunięcie wszystkich sprzętów i dekoracji (tablice, gabloty, karnisze, stoły, biurka, krzesła, osłony drewniane grzejników, resztek odbojników itp.). zmagazynowanie sprzętu na terenie budowy z zabezpieczeniem folią - wszys 1	kpl.	1.000	
				RAZEM	1.000
33	KNR 2-02 d.3 0815-03	Uzupełnienie ubytków w ścianach wewnętrznych gładzie gipsowe, jednowarstwowe $((((5.14+5.14+2.7+2.7)*2.26)-3.8)+13.96)*0.2$	m ²	9.119	
				RAZEM	9.119
34	NNRNKB d.3 202 1134-02	(z.VII) Gruntowanie podłoża preparatami "ATLAS UNI GRUNT" - (ściany, sufity) $((((5.14+5.14+2.7+2.7)*2.26)-3.8)+13.96)*0.2$	m ²	9.119	
				RAZEM	9.119
35	KNR 2-02 d.3 1505-05	Dwukrotne malowanie farbami emulsyjnymi powierzchni wewnętrznych (ściany, sufity) $((((5.14+5.14+2.7+2.7)*2.26)-3.8)+13.96$	m ²	45.597	
				RAZEM	45.597
36	KNR 4-04 d.3 0504-06	Rozebranie posadzek z wykładzin z tworzyw sztucznych - rulony 13.96	m ²	13.960	

Lp.	Podstawa	Opis i wyliczenia	j.m.	Poszcz.	Razem
				RAZEM	13.960
37	NNRNKB d.3 202 1134-01	(z.VII) Gruntowanie podłoży preparatami "ATLAS UNI GRUNT" - powierzchnie poziome 13.96	m ²		
			m ²	13.960	
				RAZEM	13.960
38	KNNR 2 d.3 1208-01	Samopoziomujące masy szpachlowe typu TERPLAN-N grubości 2,0 mm wewnątrz budynków pod płytki z kamieni sztucznych, wykładziny i parkiet 13.96	m ²		
			m ²	13.960	
				RAZEM	13.960
39	KNR 2-02 d.3 1112-01	Posadzki z paneli podłogowych w klasie AC5 13.96	m ²		
			m ²	13.960	
				RAZEM	13.960
40	KNR 4-01 d.3 0411-07	Montaż listew przypodłogowych PCV 5.14+2.7+5.14	m		
			m	12.980	
				RAZEM	12.980
41	KNR 2-17 d.3 0156-01	Nawiewnik higrosterowany EMM z okapem zewnętrznym 1	szt.		
			szt.	1.000	
				RAZEM	1.000
42	KNR 4-03 d.3 1133-06	Demontaż opraw oświetleniowych 2	szt.		
			szt.	2.000	
				RAZEM	2.000
43	KNR-W 5-08 d.3 0512-01	Montaż opraw oświetleniowych na suficie - LED compact 2	kpl.		
			kpl.	2.000	
				RAZEM	2.000
44	KNR 4-04 d.3 1101-02	Wywiezienie oraz utylizacja wykładzin oraz odpadów budowlanych powstałych podczas remontu 1	m ³		
			m ³	1.000	
				RAZEM	1.000
45	KNNR 9 d.3 0402-05	Demontaż i ponowny montaż gniazd instalacyjnych natynkowych z osłonką pod włącznik 4	szt.		
			szt.	4.000	
				RAZEM	4.000
46	KNNR 9 d.3 0402-05	Montaż osłonki pod włącznik oświetlenia 1	szt.		
			szt.	1.000	
				RAZEM	1.000
4		Budynek A/piętro łącznik/pom. 223-224			
47	d.4 kalk. własna	Przygotowanie pomieszczeń poprzez usunięcie wszystkich sprzętów i dekoracji (tablice, gabloty, karnisze, stoły, biurka, krzesła, osłony drewniane grzejników, resztek odbojników itp.). zmagazynowanie sprzętu na terenie budowy z zabezpieczeniem folią - wszys 1	kpl.		
			kpl.	1.000	
				RAZEM	1.000
48	KNR 2-02 d.4 0815-03	Uzupełnienie ubytków w ścianach wewnętrznych gładzie gipsowe, jednowarstwowe (((2.82+2.82+4.31+4.31+3.06+3.06+2.82+2.82)*2.6)-3.6)+8.7+12.36)*0.2	m ²		
			m ²	17.022	
				RAZEM	17.022
49	NNRNKB d.4 202 1134-02	(z.VII) Gruntowanie podłoży preparatami "ATLAS UNI GRUNT" - powierzchnie pionowe (((2.82+2.82+4.31+4.31+3.06+3.06+2.82+2.82)*2.6)-3.6)+8.7+12.36	m ²		
			m ²	85.112	
				RAZEM	85.112
50	KNR 2-02 d.4 1505-05	Dwukrotne malowanie farbami emulsyjnymi powierzchni wewnętrznych. (((2.82+2.82+4.31+4.31+3.06+3.06+2.82+2.82)*2.6)-3.6)+8.7+12.36	m ²		
			m ²	85.112	
				RAZEM	85.112
51	KNR 4-04 d.4 0504-06	Rozebranie posadzek z wykładzin z tworzyw sztucznych - rulony 8.7+12.36	m ²		
			m ²	21.060	
				RAZEM	21.060
52	NNRNKB d.4 202 1134-01	(z.VII) Gruntowanie podłoży preparatami "ATLAS UNI GRUNT" - powierzchnie poziome 8.7+12.36	m ²		
			m ²	21.060	
				RAZEM	21.060
53	KNNR 2 d.4 1208-01	Samopoziomujące masy szpachlowe typu TERPLAN-N grubości 2,0 mm wewnątrz budynków pod płytki z kamieni sztucznych, wykładziny i parkiet 8.7+12.36	m ²		
			m ²	21.060	
				RAZEM	21.060
54	KNR 2-02 d.4 1112-01	Posadzki z wykładzin z tworzyw sztucznych z warstwą izolacyjną rulonowe - Wigam 8.7+12.36	m ²		
			m ²	21.060	
				RAZEM	21.060

Lp.	Podstawa	Opis i wyliczenia	j.m.	Poszcz.	Razem
55	KNR 4-01 d.4 0411-07	Montaż listew przypodłogowych PCV 4.31+2.06+2.82+3.06+4.31+2.82-0.9	m m	18.480	18.480
				RAZEM	18.480
56	KNR 4-03 d.4 1133-06	Demontaż opraw oświetleniowych 2	szt. szt.	2.000	2.000
				RAZEM	2.000
57	KNR-W 5-08 d.4 0512-01	Montaż opraw oświetleniowych na suficie - LED compact 2	kpl. kpl.	2.000	2.000
				RAZEM	2.000
58	KNR 4-04 d.4 1101-02	Wywiezienie oraz utylizacja wykładzin oraz odpadów budowlanych powstałych podczas remontu 1	m ³ m ³	1.000	1.000
				RAZEM	1.000
59	KNNR 9 d.4 0402-05	Demontaż i ponowny montaż gniazd instalacyjnych natynkowych z osłonką pod włącznik 4	szt. szt.	4.000	4.000
				RAZEM	4.000
60	KNNR 9 d.4 0402-05	Montaż osłonki pod włącznik oświetlenia 1	szt. szt.	1.000	1.000
				RAZEM	1.000
5		Budynek B/I piętro/Pom. 231			
61	d.5 kalk. własna	Przygotowanie pomieszczeń poprzez usunięcie wszystkich sprzętów i dekoracji (tablice, gabloty, karnisze, stoły, biurka, krzesła, osłony drewniane grzejników, resztek odbojników itp.) zmagazynowanie sprzętu na terenie budowy z zabezpieczeniem folią - wszys 1	kpl. kpl.	1.000	1.000
				RAZEM	1.000
62	KNR 19-01 d.5 0716-01	Przetarcie istniejących tynków wewnętrznych z zeszkobaniem farby lub zdzieraniem tapet na ścianach (((26.8+26.8+1.65+5.03+5.03+2.47+2.47)*3.3)-20.94)+54.14	m ² m ²	265.025	265.025
				RAZEM	265.025
63	KNR 2-02 d.5 0815-04	Wewnętrzne gładzie gipsowe dwuwarstwowe na ścianach (((26.8+26.8+1.65+5.03+5.03+2.47+2.47)*3.3)-20.94)+54.14	m ² m ²	265.025	265.025
				RAZEM	265.025
64	NNRNKB d.5 202 1134-02	(z.VII) Gruntowanie podłoży preparatami "ATLAS UNI GRUNT" - powierzchnie pionowe (((26.8+26.8+1.65+5.03+5.03+2.47+2.47)*3.3)-20.94)+54.14	m ² m ²	265.025	265.025
				RAZEM	265.025
65	KNR 2-02 d.5 1505-05	Dwukrotne malowanie farbami emulsyjnymi powierzchni wewnętrznych. (((26.8+26.8+1.65+5.03+5.03+2.47+2.47)*3.3)-20.94)+54.14	m ² m ²	265.025	265.025
				RAZEM	265.025
66	KNR 4-04 d.5 0504-06	Rozebranie posadzek z paneli podłogowych 54.14	m ² m ²	54.140	54.140
				RAZEM	54.140
67	KNNR 2 d.5 1205-03	Wypoziomowanie posadzki za pomocą płyt OSB montowanych do legarów 54.14	m ² m ²	54.140	54.140
				RAZEM	54.140
68	KNR 2-02 d.5 1112-01	Posadzki z paneli podłogowych w klasie AC5 54.14	m ² m ²	54.140	54.140
				RAZEM	54.140
69	KNR 4-01 d.5 0411-07	Montaż listew przypodłogowych PCV 26.8+26.8+2.47+2.5	m m	58.570	58.570
				RAZEM	58.570
70	KNR 4-01 d.5 0417-01	Wymiana elementów schodów drewnianych - stopnice 4	szt. szt.	4.000	4.000
				RAZEM	4.000
71	KNR 4-01 d.5 0417-02	Wymiana elementów schodów drewnianych - podstopnice 5	szt. szt.	5.000	5.000
				RAZEM	5.000
72	KNR 4-03 d.5 1133-06	Demontaż opraw oświetleniowych 6	szt. szt.	6.000	6.000
				RAZEM	6.000

Lp.	Podstawa	Opis i wyliczenia	j.m.	Poszcz.	Razem
73	KNR-W 5-08 d.5 0512-01	Montaż opraw oświetleniowych na suficie - LED compact 4	kpl. kpl.	4.000	
				RAZEM	4.000
74	KNR 4-04 d.5 1101-02	Wywiezienie oraz utylizacja wykładzin/ paneli oraz odpadów budowlanych powstałych podczas remontu 1	m ³ m ³	1.000	
				RAZEM	1.000
75	KNNR 9 d.5 0402-05	Demontaż i ponowny montaż gniazd instalacyjnych natynkowych z osłonką pod włącznik 4	szt. szt.	4.000	
				RAZEM	4.000
76	KNNR 9 d.5 0402-05	Montaż osłonki pod włącznik oświetlenia 1	szt. szt.	1.000	
				RAZEM	1.000
6		Budynek A/I piętro/Pom. 218			
77	d.6 kalk. własna	Przygotowanie pomieszczeń poprzez usunięcie wszystkich sprzętów i dekoracji (tablice, gabloty, karnisze, stoły, biurka, krzesła, osłony drewniane grzejników, resztek odbojników itp.). zmagazynowanie sprzętu na terenie budowy z zabezpieczeniem folią - wszys 1	kpl. kpl.	1.000	
				RAZEM	1.000
78	KNR 2-02 d.6 0815-04	Wewnętrzne gładzie gipsowe dwuwarstwowe na ścianach (60*3.32)-21.6-3.7-1-1-2.97	m ² m ²	168.930	
				RAZEM	168.930
79	NNRNKB d.6 202 1134-02	(z.VII) Gruntowanie podłoży preparatami "ATLAS UNI GRUNT" - powierzchnie pionowe (60*3.32)+49.19-21.6-3.7-1-1-2.97	m ² m ²	218.120	
				RAZEM	218.120
80	KNR 2-02 d.6 1505-05	Dwukrotne malowanie farbami emulsyjnymi powierzchni wewnętrznych. (60*3.32)+49.19-21.6-3.7-1-1-2.97	m ² m ²	218.120	
				RAZEM	218.120
81	KNR 4-04 d.6 0504-06	Rozebranie posadzek z paneli podłogowych 49.19	m ² m ²	49.190	
				RAZEM	49.190
82	NNRNKB d.6 202 1134-01	(z.VII) Gruntowanie podłoży preparatami "ATLAS UNI GRUNT" - powierzchnie poziome 49.19	m ² m ²	49.190	
				RAZEM	49.190
83	KNNR 2 d.6 1205-03	Wypoziomowanie posadzki za pomocą wylewki samopoziomującej 49.19	m ² m ²	49.190	
				RAZEM	49.190
84	KNR 2-02 d.6 1112-01	Posadzki z paneli podłogowych w klasie AC5 49.19	m ² m ²	49.190	
				RAZEM	49.190
85	KNR 4-01 d.6 0411-07	Montaż listew przypodłogowych PCV 6.09+0.94+1.94+1.91+1.06+1.88+2.55+2.81+0.68+2.81+2.2+0.9	m m	25.770	
				RAZEM	25.770
86	KNR 4-01 d.6 0417-01	Wymiana elementów schodów drewnianych - stopnice 8	szt. szt.	8.000	
				RAZEM	8.000
87	KNR 4-01 d.6 0417-02	Wymiana elementów schodów drewnianych - podstopnice 8	szt. szt.	8.000	
				RAZEM	8.000
88	KNR 2-02 d.6 2006-04	Wymiana i montaż płyt KG sufitowych (miejscowo w miejscach uszkodzeń) 49.19*0.3	m ² m ²	14.757	
				RAZEM	14.757
89	KNR 2-02 d.6 0617-12	Uszczelnienie okien dachowych silikonem 11	m m	11.000	
				RAZEM	11.000
90	KNR 4-03 d.6 1133-06	Demontaż opraw oświetleniowych 6	szt. szt.	6.000	
				RAZEM	6.000

Lp.	Podstawa	Opis i wyczenia	j.m.	Poszcz.	Razem
91	KNR-W 5-08 d.6 0512-01	Montaż opraw oświetleniowych na suficie - LED compact 6	kpl. kpl.	6.000	
				RAZEM	6.000
92	KNR 4-04 d.6 1101-02	Wywiezienie oraz utylizacja wykładzin oraz odpadów budowlanych powstałych podczas remontu 1	m ³ m ³	1.000	
				RAZEM	1.000
93	KNNR 9 d.6 0402-05	Demontaż i ponowny montaż gniazd instalacyjnych natynkowych z osłonką pod włącznik 4	szt. szt.	4.000	
				RAZEM	4.000
94	KNNR 9 d.6 0402-05	Montaż osłonki pod włącznik oświetlenia 1	szt. szt.	1.000	
				RAZEM	1.000
7		Budynek A/I piętro/Pom. 210,201			
95	d.7 kalk. własna	Przygotowanie pomieszczeń poprzez usunięcie wszystkich sprzętów i dekoracji (tablice, gabloty, karnisze, stoły, biurka, krzesła, osłony drewniane grzejników, resztek odbojników itp.). zmagazynowanie sprzętu na terenie budowy z zabezpieczeniem folią - wszys 1	kpl. kpl.	1.000	
				RAZEM	1.000
96	KNR 19-01 d.7 0716-01	Przetarcie istniejących tynków wewnętrznych z zeszkobaniem farby lub zdzieraniem tapet na ścianach ((2.82+2.82+5.83+5.83+2.41+2.41+7.07+7.07)*3.32)-11.18	m ² m ²	109.203	
				RAZEM	109.203
97	KNR 2-02 d.7 0815-04	Wewnętrzne gładzie gipsowe dwuwarstwowe na ścianach ((2.82+2.82+5.83+5.83+2.41+2.41+7.07+7.07)*3.32)-11.18	m ² m ²	109.203	
				RAZEM	109.203
98	NNRNKB d.7 202 1134-02	(z.VII) Gruntowanie podłoża preparatami "ATLAS UNI GRUNT" - (ściany, sufity) ((2.82+2.82+5.83+5.83+2.41+2.41+7.07+7.07)*3.32)-11.18+16.58+42.99	m ² m ²	168.773	
				RAZEM	168.773
99	KNR 2-02 d.7 1505-05	Dwukrotne malowanie farbami emulsyjnymi powierzchni wewnętrznych (ściany, sufity). ((2.82+2.82+5.83+5.83+2.41+2.41+7.07+7.07)*3.32)-11.18+16.58+42.99	m ² m ²	168.773	
				RAZEM	168.773
100	KNR 4-03 d.7 1133-06	Demontaż opraw oświetleniowych 6	szt. szt.	6.000	
				RAZEM	6.000
101	KNR-W 5-08 d.7 0512-01	Montaż opraw oświetleniowych na suficie - LED compact 6	kpl. kpl.	6.000	
				RAZEM	6.000
102	KNR 4-04 d.7 1101-02	Wywiezienie oraz utylizacja wykładzin oraz odpadów budowlanych powstałych podczas remontu 1	m ³ m ³	1.000	
				RAZEM	1.000
103	KNNR 9 d.7 0402-05	Demontaż i ponowny montaż gniazd instalacyjnych natynkowych z osłonką pod włącznik 4	szt. szt.	4.000	
				RAZEM	4.000
104	KNNR 9 d.7 0402-05	Montaż osłonki pod włącznik oświetlenia 1	szt. szt.	1.000	
				RAZEM	1.000
8		Budynek A/I piętro/Pom. 202			
105	d.8 kalk. własna	Przygotowanie pomieszczeń poprzez usunięcie wszystkich sprzętów i dekoracji (tablice, gabloty, karnisze, stoły, biurka, krzesła, osłony drewniane grzejników, resztek odbojników itp.). zmagazynowanie sprzętu na terenie budowy z zabezpieczeniem folią - wszys 1	kpl. kpl.	1.000	
				RAZEM	1.000
106	KNR 2-02 d.8 0815-03	Uzupełnienie ubytków w ścianach wewnętrznych gładzie gipsowe, jednowarstwowe (((4.96+4.69+2.84+3.84)*2.33)-3.32)*0.2	m ² m ²	6.946	
				RAZEM	6.946
107	NNRNKB d.8 202 1134-02	(z.VII) Gruntowanie podłoża preparatami "ATLAS UNI GRUNT" - powierzchnie pionowe oraz poziome ((4.96+4.69+2.84+3.84)*2.33)-3.32+19.32	m ² m ²	54.049	
				RAZEM	54.049
108	KNR 2-02 d.8 1505-05	Dwukrotne malowanie farbami emulsyjnymi powierzchni wewnętrznych (ściany, sufit).	m ²		

Lp.	Podstawa	Opis i wyliczenia	j.m.	Poszcz.	Razem
		$((4.96+4.69+2.84+3.84)*2.33)-3.32+19.32$	m ²	54.049	
				RAZEM	54.049
109	KNR 4-04 d.8 0504-06	Rozebranie posadzek z wykładzin z tworzyw sztucznych - rulony	m ²		
		19.32	m ²	19.320	
				RAZEM	19.320
110	NNRNKB d.8 202 1134-01	(z.VII) Gruntowanie podłoża preparatami "ATLAS UNI GRUNT" - powierzchnie poziome	m ²		
		19.32	m ²	19.320	
				RAZEM	19.320
111	KNNR 2 d.8 1208-01	Samopoziomujące masy szpachlowe typu TERPLAN-N grubości 2,0 mm wewnątrz budynków pod płytki z kamieni sztucznych, wykładziny i parkiet	m ²		
		19.32	m ²	19.320	
				RAZEM	19.320
112	KNR 2-02 d.8 1112-01	Posadzki z paneli podłogowych w klasie AC5	m ²		
		19.32	m ²	19.320	
				RAZEM	19.320
113	KNR 4-01 d.8 0411-07	Montaż listew przypodłogowych PCV	m		
		$3.84+1.92+4.95+4.95$	m	15.660	
				RAZEM	15.660
114	KNR 4-01 d.8 0410-08	Wymiana podsufitki z płyt OSB o grubości 12.5 mm	m ²		
		19.32	m ²	19.320	
				RAZEM	19.320
115	KNR 4-03 d.8 1133-06	Demontaż opraw oświetleniowych	szt.		
		2	szt.	2.000	
				RAZEM	2.000
116	KNR-W 5-08 d.8 0512-01	Montaż opraw oświetleniowych na suficie - LED compact	kpl.		
		2	kpl.	2.000	
				RAZEM	2.000
117	KNR 4-04 d.8 1101-02	Wywiezienie oraz utylizacja wykładzin oraz odpadów budowlanych powstałych podczas remontu	m ³		
		1	m ³	1.000	
				RAZEM	1.000
118	KNNR 9 d.8 0402-05	Demontaż i ponowny montaż gniazd instalacyjnych natynkowych z osłonką pod włącznik	szt.		
		4	szt.	4.000	
				RAZEM	4.000
119	KNNR 9 d.8 0402-05	Montaż osłonki pod włącznik oświetlenia	szt.		
		1	szt.	1.000	
				RAZEM	1.000
9		Budynek A/II piętro/Pom. 303			
120	d.9 kalk. własna	Przygotowanie pomieszczeń poprzez usunięcie wszystkich sprzętów i dekoracji (tablice, gabloty, karnisze, stoły, biurka, krzesła, osłony drewniane grzejników, resztek odbojników itp.). zmagazynowanie sprzętu na terenie budowy z zabezpieczeniem folią - wszys	kpl.		
		1	kpl.	1.000	
				RAZEM	1.000
121	KNR 2-02 d.9 0815-03	Uzupełnienie ubytków w ścianach wewnętrznych gładzie gipsowe, jednowarstwowe	m ²		
		$((3.84+3.84+4.84+4.84)*2.49)-1.6*0.2$	m ²	8.325	
				RAZEM	8.325
122	NNRNKB d.9 202 1134-02	(z.VII) Gruntowanie podłoża preparatami "ATLAS UNI GRUNT" (ściany sufit)	m ²		
		$((3.84+3.84+4.84+4.84)*2.49)-1.6+18.73$	m ²	60.356	
				RAZEM	60.356
123	KNR 2-02 d.9 1505-05	Dwukrotne malowanie farbami emulsyjnymi powierzchni wewnętrznych (ściany, sufit)	m ²		
		$((3.84+3.84+4.84+4.84)*2.49)-1.6+18.73$	m ²	60.356	
				RAZEM	60.356
124	KNR 4-04 d.9 0504-06	Rozebranie posadzek z wykładzin z tworzyw sztucznych - rulony	m ²		
		18.73	m ²	18.730	
				RAZEM	18.730
125	KNNR 2 d.9 1208-01	Samopoziomujące masy szpachlowe typu TERPLAN-N grubości 2,0 mm wewnątrz budynków pod wykładziny	m ²		
		18.73	m ²	18.730	
				RAZEM	18.730
126	KNR 2-02 d.9 1112-01	Posadzki z paneli podłogowych w klasie AC5	m ²		
		18.73	m ²	18.730	

Lp.	Podstawa	Opis i wyliczenia	j.m.	Poszcz.	Razem
				RAZEM	18.730
127	KNR 4-01 d.9 0411-07	Montaż listew przypodłogowych PCV 4.04+4.04+3.14+2.42+0.1+0.5+0.5+0.5	m m	15.240	15.240
				RAZEM	15.240
128	KNR-W 5-08 d.9 0512-01	Montaż opraw oświetleniowych na suficie - LED compact 2	kpl. kpl.	2.000	2.000
				RAZEM	2.000
129	KNR 4-03 d.9 1133-06	Demontaż opraw oświetleniowych 2	szt. szt.	2.000	2.000
				RAZEM	2.000
130	KNR 4-04 d.9 1101-02	Wywiezienie oraz utylizacja wykładzin oraz odpadów budowlanych powstałych podczas remontu 1	m ³ m ³	1.000	1.000
				RAZEM	1.000
131	KNR-W 4-01 d.9 1216-01	Zabezpieczenia folią (stolarka, stałe wyposażenie i urządzenia) i wykonanie kotar z folii zabezpieczających przed przedostawaniem się zanieczyszczeń do innych pomieszczeń 37.5	m ² m ²	37.500	37.500
				RAZEM	37.500
132	KNR 4-04 d.9 1101-02	Wywiezienie oraz utylizacja wykładzin oraz odpadów budowlanych powstałych podczas remontu 1	m ³ m ³	1.000	1.000
				RAZEM	1.000
133	KNNR 9 d.9 0402-05	Demontaż i ponowny montaż gniazd instalacyjnych natynkowych z osłonką pod włącznik 4	szt. szt.	4.000	4.000
				RAZEM	4.000
134	KNNR 9 d.9 0402-05	Montaż osłonki pod włącznik oświetlenia 1	szt. szt.	1.000	1.000
				RAZEM	1.000
10		Budynek A/II piętro/Pom. 301			
135	d.10 kalk. własna	Przygotowanie pomieszczeń poprzez usunięcie wszystkich sprzętów i dekoracji (tablice, gabloty, karnisze, stoły, biurka, krzesła, osłony drewniane grzejników, resztek odbojników itp.). zmagazynowanie sprzętu na terenie budowy z zabezpieczeniem folią - wszys 1	kpl. kpl.	1.000	1.000
				RAZEM	1.000
136	KNR 2-02 d.10 0815-03	Uzupełnienie ubytków w ścianach wewnętrznych gładzie gipsowe, jednowarstwowe (((12+12+2.2+2.2)*3.23)+27.33-16)*0.2	m ² m ²	20.612	20.612
				RAZEM	20.612
137	NNRNKB d.10 202 1134-02	(z.VII) Gruntowanie podłoża preparatami "ATLAS UNI GRUNT" - powierzchnie pionowe (((12+12+2.2+2.2)*3.23)+27.33-16	m ² m ²	103.062	103.062
				RAZEM	103.062
138	KNR 2-02 d.10 1505-05	Dwukrotne malowanie farbami emulsyjnymi powierzchni wewnętrznych. (((12+12+2.2+2.2)*3.23)+27.33-16	m ² m ²	103.062	103.062
				RAZEM	103.062
139	KNR 4-04 d.10 0504-06	Rozebranie posadzek z wykładzin z tworzyw sztucznych - rulony 27.33	m ² m ²	27.330	27.330
				RAZEM	27.330
140	NNRNKB d.10 202 1134-01	(z.VII) Gruntowanie podłoża preparatami "ATLAS UNI GRUNT" - powierzchnie poziome 27.33	m ² m ²	27.330	27.330
				RAZEM	27.330
141	KNNR 2 d.10 1208-01	Samopoziomujące masy szpachlowe typu TERPLAN-N grubości 2,0 mm wewnątrz budynków pod płytki z kamieni sztucznych, wykładziny i parkiet 27.33	m ² m ²	27.330	27.330
				RAZEM	27.330
142	KNR 4-03 d.10 1133-06	Demontaż opraw oświetleniowych 2	szt. szt.	2.000	2.000
				RAZEM	2.000
143	KNR-W 5-08 d.10 0512-01	Montaż opraw oświetleniowych na suficie - LED compact 2	kpl. kpl.	2.000	2.000
				RAZEM	2.000
144	KNR 4-01 d.10 0411-07	Montaż listew przypodłogowych PCV 2.02+12+12+2.5-(0.8*8)-0.99	m m	21.130	21.130

Lp.	Podstawa	Opis i wyliczenia	j.m.	Poszcz.	Razem
				RAZEM	21.130
145	KNR 0-19 d.10 0931-03	Wymiana skrzydeł drzwiowych drewnianych wewnętrznych o pow. do 2.0 m2 na budowie 17.6	m ² m ²	17.600	17.600
				RAZEM	17.600
146	KNR 4-01 d.10 0411-08	Montaż listwy progowej aluminiowej 1	szt. szt.	1.000	1.000
				RAZEM	1.000
147	KNR 4-01 d.10 1212-13	Jednokrotne malowanie farbą olejną 11 szt. ościeżnic drzwiowych wewnętrznych 12.32	m ² m ²	12.320	12.320
				RAZEM	12.320
148	KNR 4-04 d.10 1101-02	Wywiezienie oraz utylizacja wykładzin oraz odpadów budowlanych powstałych podczas remontu 1	m ³ m ³	1.000	1.000
				RAZEM	1.000
149	KNNR 9 d.10 0402-05	Demontaż i ponowny montaż gniazd instalacyjnych natynkowych z osłonką pod włącznik 4	szt. szt.	4.000	4.000
				RAZEM	4.000
150	KNNR 9 d.10 0402-05	Montaż osłonki pod włącznik oświetlenia 1	szt. szt.	1.000	1.000
				RAZEM	1.000
11		Klatki schodowe			
151	KNR 19-01 d.11 0716-01	Przetarcie istniejących tynków wewnętrznych z zeszkobaniem farby lub zdzieraniem tapet na ścianach $((2.82+2.82+5.83+5.83+2.41+2.41+7.07+7.07)*3.32)-11.18$	m ² m ²	109.203	109.203
				RAZEM	109.203
152	KNR 2-02 d.11 0815-04	Wewnętrzne gładzie gipsowe dwuwarstwowe na ścianach $((2.82+2.82+5.83+5.83+2.41+2.41+7.07+7.07)*3.32)-11.18$	m ² m ²	109.203	109.203
				RAZEM	109.203
153	NNRNKB d.11 202 1134-02	(z.VII) Gruntowanie podłoży preparatami "ATLAS UNI GRUNT" - powierzchnie pionowe $((2.82+2.82+5.83+5.83+2.41+2.41+7.07+7.07)*3.32)-11.18$	m ² m ²	109.203	109.203
				RAZEM	109.203
154	KNR 2-02 d.11 1505-05	Dwukrotne malowanie farbami emulsyjnymi powierzchni wewnętrznych. $((2.82+2.82+5.83+5.83+2.41+2.41+7.07+7.07)*3.32)-11.18$	m ² m ²	109.203	109.203
				RAZEM	109.203
155	KNR 4-03 d.11 1133-06	Demontaż opraw oświetleniowych 4	szt. szt.	4.000	4.000
				RAZEM	4.000
156	KNR-W 5-08 d.11 0512-01	Montaż opraw oświetleniowych na suficie - LED compact 4	kpl. kpl.	4.000	4.000
				RAZEM	4.000
157	KNR 4-01 d.11 1210-05	Malowanie powierzchni schodów od spodu farbami akrylowymi do drewna 9	m ² m ²	9.000	9.000
				RAZEM	9.000
158	KNR 4-04 d.11 0504-06	Demontaż wykładzin dywanowych z klatki schodowej 12	m ² m ²	12.000	12.000
				RAZEM	12.000
159	KNR 4-01 d.11 0417-01	Montaż listwy na stopnicach, antypoślizgowe aluminiowe zabezpieczone gumą. 42	szt. szt.	42.000	42.000
				RAZEM	42.000
160	KNR 4-04 d.11 1101-02	Wywiezienie oraz utylizacja wykładzin oraz odpadów budowlanych powstałych podczas remontu 1	m ³ m ³	1.000	1.000
				RAZEM	1.000
161	KNNR 9 d.11 0402-05	Demontaż i ponowny montaż gniazd instalacyjnych natynkowych z osłonką pod włącznik 4	szt. szt.	4.000	4.000
				RAZEM	4.000
162	KNNR 9 d.11 0402-05	Montaż osłonki pod włącznik oświetlenia 1	szt. szt.	1.000	1.000
				RAZEM	1.000
12		Cyklinowanie podłogi			

Lp.	Podstawa	Opis i wyliczenia	j.m.	Poszcz.	Razem
163 d.12	KNR 4-01 0816-04	Ocyklinowanie posadzek z desek sosnowych wraz z listwami przypodłogowymi malowanymi lakierem chemoutwardzalnym 81	m ² m ²	81.000	
				RAZEM	81.000
164 d.12	KNR 4-01 1210-05	Lakierowanie powierzchni drewnianych wraz z listwami przypodłogowymi, podłogi drewniane, 1-krotnie, lakier podkładowy 81	m ² m ²	81.000	
				RAZEM	81.000
165 d.12	KNR 4-01 1210-06	Dwukrotne lakierowanie podłogi wraz z listwami przypodłogowymi o powierzchni ponad 1.0 m2 81	m ² m ²	81.000	
				RAZEM	81.000
166 d.12	KNR 4-01 0816-04	Ocyklinowanie schodów drewnianych wraz z listwami przypodłogowymi z desek sosnowych malowanymi lakierem chemoutwardzalnym 38.5	m ² m ²	38.500	
				RAZEM	38.500
167 d.12	KNR 4-01 1210-05	Lakierowanie powierzchni drewnianych, schody drewniane wraz z listwami przypodłogowymi , 1-krotnie, lakier podkładowy 38.5	m ² m ²	38.500	
				RAZEM	38.500
168 d.12	KNR 4-01 1210-06	Dwukrotne lakierowanie schodów wraz z listwami przypodłogowymi o powierzchni ponad 1.0 m2 38.5	m ² m ²	38.500	
				RAZEM	38.500
169 d.12	KNR 4-04 1101-02	Wywiezienie oraz utylizacja wykładzin oraz odpadów budowlanych powstałych podczas remontu 1	m ³ m ³	1.000	
				RAZEM	1.000
13		Uszczelnienie okien połaciowych			
170 d.13	KNR 2-02 0617-12	Uszczelnienie okien dachowych silikonem z wymianą uszczelek 11	m m	11.000	
				RAZEM	11.000

TABELA WARTOŚCI ELEMENTÓW SCALONYCH

Lp.	Pozycje kosztorysowe	Nazwa	Wartość	Jednostka miary	Ilość jedn.	Wskaźnik na jednostkę	Udział procentowy
1	2	3	4	5	6	7	8
1	1 - 16	Budynek B/parter/Pom. 20					
2	17 - 31	Budynek B/parter/Pom. 16					
3	32 - 46	Budynek A/piętro/Pom. 219					
4	47 - 60	Budynek A/piętro łącznik/Pom. 223-224					
5	61 - 76	Budynek B/I piętro/Pom. 231					
6	77 - 94	Budynek A/I piętro/Pom. 218					
7	95 - 104	Budynek A/I piętro/Pom. 210,201					
8	105 - 119	Budynek A/I piętro/Pom. 202					
9	120 - 134	Budynek A/II piętro/Pom. 303					
10	135 - 150	Budynek A/II piętro/Pom. 301					
11	151 - 162	Klatki schodowe					
12	163 - 169	Cyklinowanie podłogi					
13	170 - 170	Uszczelnienie okien połaciowych					
		RAZEM netto					
		VAT					
		Razem brutto					
Ogółem wartość kosztorysowa robót							
W tym:							
Wartość kosztorysowa robót bez podatku VAT							
Podatek VAT							

Słownie: