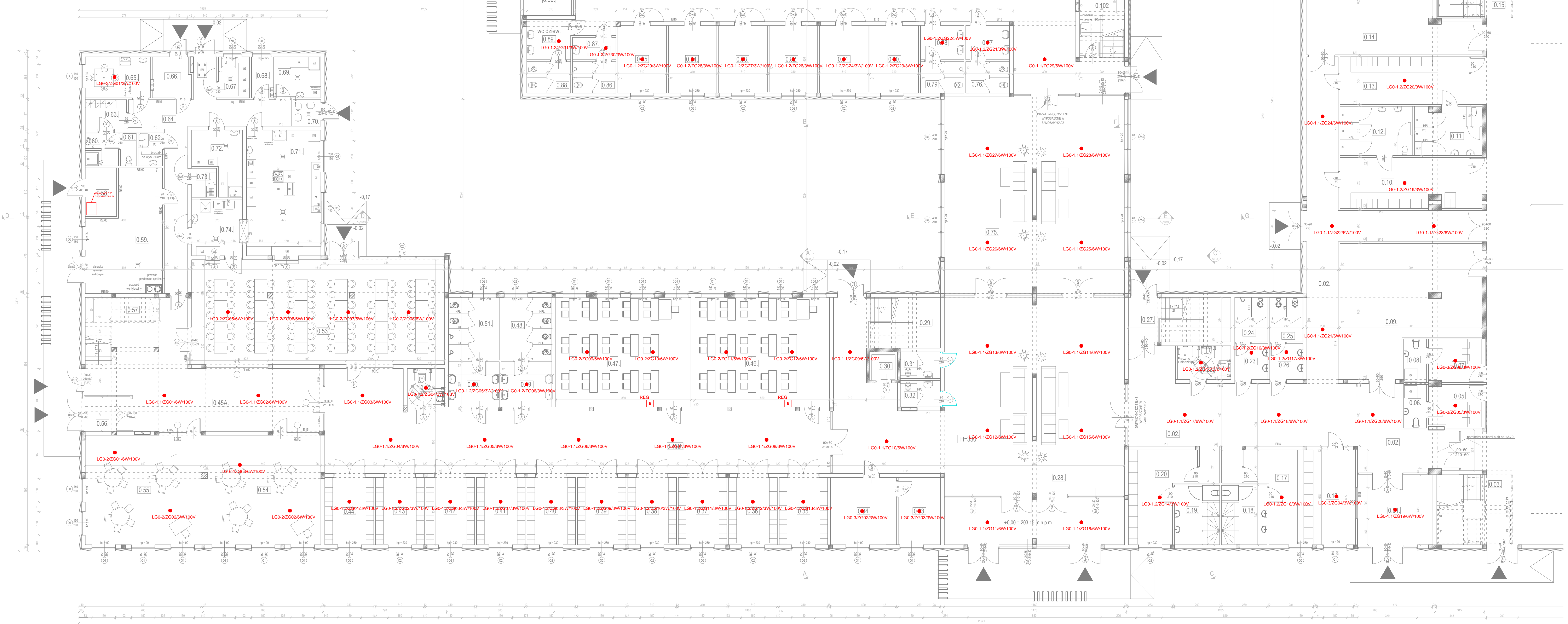


RZUT PARTERU
SKALA 1:100



				KRS 14.1	
NR					
 Prow-Bud BIURO PROJEKTOWO-BUDOWLANE Sebastian Stas		Quedo Między 1859, 30-125 Szczęśliwe Mi. Blonie ul. J. J. Kozłowej 6, Szczęśliwe Mi. 65-334-330, 65-330-497, 65-330-497 NIP 145-154-36-80, REGON 140000293			
Tworząc ZŁOŻYŁ POŚWIADCZENIE O WŁASNOŚCI SĄŁA GIMNASTYCZNA I ZAPLECZEM WŁASNOŚCI OZNAK NAZEBNA INFRASTRUKTURA TECHNICZNA NA DL. NR EWID. 65/16, 65/17 W GOSPODARSTWIE KULTURY - WITKOWICE.					
Termin sporządzenia:		branża:		Skala:	
INSTALACJA RADIOWEŁA - PARTER		elektryczna		1:100	
Projektant:		Utworzenia bud.:		Podpis:	
mgr inż. Bartłomiej Stas		PKORC/01/PW/16.16		Data:	
Sprawdził:		E-117/02		20.06.2016	
inż. Paweł Pławow				NR projektu:	
				PW-E-20	
WSZELKIE PRAWA ZASTRZEŻONE KOPLOWANIE ZABRONIONE.					