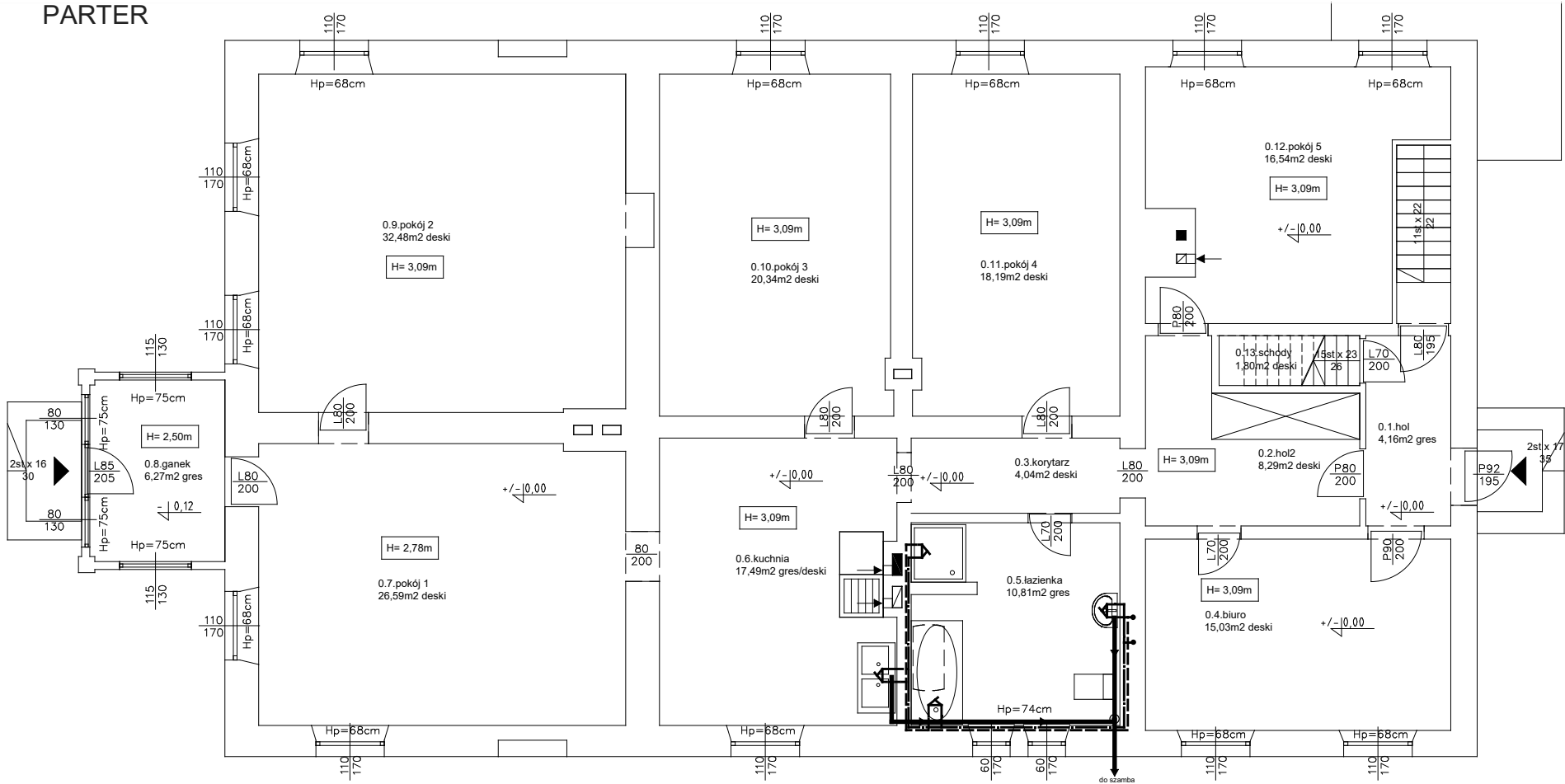


SCHEMAT INSTALACJI WOD-KAN - STAN ISTNIEJĄCY, SKALA 1:100

PARTER

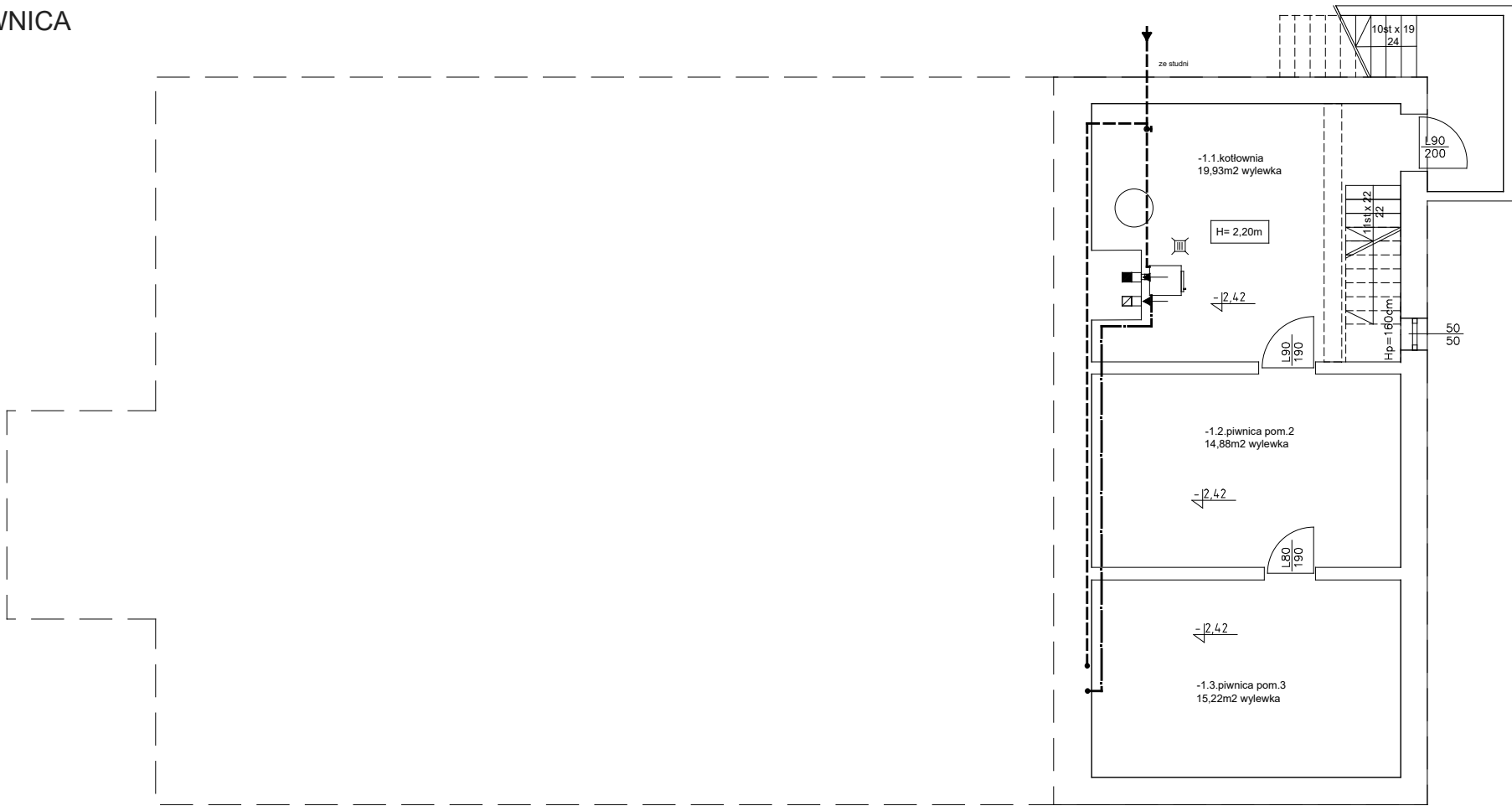



LEGENDA:

INSTALACJE WODA / KANALIZACJA



PIWNICA



Jednostka projektowa:		Inwestor:		Tytuł projektu:		Zespół projektowy:		Imię i nazwisko:		specjalność i nr uprawnień:		podpis:		data:		skala:	
 PROBUDAR PROJEKTY BUDOWNICTWO ARCHITEKTURA PIOTR MUSZYŃSKI		muszyński.pj@gmail.com tel.663151647 mgr inż. arch. Piotr Muszyński		Nadleśnictwo Brzesko, ul. Łany 6, 32–700 Bochnia		Inwentaryzacja architektoniczna budynku leśniczówki, wraz z zaznaczonymi instalacjami wewn; wod–kan, elektryczna, c.o.		mgr inż. arch. Piotr Muszyński		ARCHITEKTONICZNA nr upr. MP–2237				2018 lipiec		1:100 A3	
Wszystkie prawa zastrzeżone, łącznie z prawem do reprodukcji lub udostępniania tego rysunku lub jego części osobom trzecim, bez wyraźnego upoważnienia przez autora. (Dz.U. 24/1994, poz. 83, art. 115–118)		Nazwa i adres obiektu bud:		Tytuł rysunku:												nr rysunku:	
		budynek mieszkalny, jednorodzinny, wolnostojący w miejscowości Okocim, ul. Czerwona Droga 347, 32–800 Brzesko, dz.nr1125, powiat brzeski, gmina Brzesko, obr. Okocim		schemat instalacji wod–kan												rys.12	