

- P1** PODŁOGA NA GRUNCI
 wykończenie
 samopoziomujący podkład podłogowy - 5cm
 folia przeciwwilgociowa
 styropian M30 - 15 cm
 beton B10 - 10cm
 piasek zagęszczony mechanicznie - 30 cm
 grunt rodzimy

P1' PODŁOGA NA GRUNCI (WYDZ. KOMUNIKACJI)
 wykończenie
 samopoziomujący podkład podłogowy - 5cm
 folia przeciwwilgociowa
 beton B10 - 10cm

P2 STROP NAD PARTEREM
 wykończenie
 samopoziomujący podkład podłogowy - 4cm
 papa makulaturowa
 styropian M30 - 3 cm
 istniejący strop DZ-3 -23cm
 tynk
 ruszt stalowy
 płyty gipsowo kartonowe

D1 DACH NAD PAWILONEM STALOWYM
 membrana TPO montowana mechanicznie - 1,8cm
 płyta PIR - 12cm, $\lambda = 0,031$ W/mK
 blacha trapezowa T94 gr.1cm
 warstwa żwiru -- 5cm
 geowłóknina
 roofmate
 1x papa termozgrzewalna
 1x papa termozgrzewalna
 1x bitumiczny roztwór gruntujący
 blacha trapezowa gr.1cm
 FLOR PROFIL TR 136/327--14cm

D2 DACH NAD WYDZIAŁEM KOMUNIKACJI
 membrana TPO montowana mechanicznie - 1,8cm
 płyta PIR - 12cm, $\lambda = 0,031$ W/mK
 papa-bitumiczna
 płyty styropianowe warstwowe WIDAWA - 10cm
 istniejące pokrycie z papy
 istniejący strop DZ-3 - 23cm
 tynk
 ruszt stalowy
 płyty gipsowo kartonowe

D3 DACH STALOWY
 blach cynkowo-tytanowa
 deskowanie pełne deski - 2,5cm
 łaty drewniane 8cm x 8cm
 wiatroizolacja
 wełna mineralna - 15cm
 konstrukcja stalowa dachu
 folia paroizolacyjna
 ruszt stalowy
 płyty gipsowo kartonowe

D4 DACH NAD ŁĄCZNIKIEM
 membrana TPO montowana mechanicznie - 1,8cm
 płyta PIR - 15cm, $\lambda = 0,031$ W/mK
 warstwa żwiru -- 5cm
 geowłóknina
 roofmate -- 8cm
 1x papa termozgrzewalna
 1x papa termozgrzewalna
 1x bitumiczny roztwór gruntujący
 warstwa betonu ze spadkiem 2%
 strop gęstożebrowy - 23cm

- S1** ŚCIANA - COKÓŁ
istniejąca ściana murowana
~~papa na lepiku~~
płyty Styrofoam IB - 10cm
okładzina gresowa
gruntowanie
warstwa kontaktowa - szpachlówka drapana
hydroizolacja dwuskładnikowa
styropian EPS hydro - 10cm, $\lambda = 0,031$ W/Mk
2x siatka zbrojąca
tynk mozaikowy

S2 ŚCIANA ZEWNĘTRZNA
tynk
istniejąca ściana murowana - 25 - 38cm
~~styropian - 12cm~~
tynk zewnętrzny
gruntowanie
klej do styropianu
styropian montowany mechanicznie /kołki mocujące/ - 15cm, $\lambda = 0,032$ W/mK
siatka zbrojąca
klej uniwersalny
grunt szczepny
tynk silikonowy

S3 ŚCIANA ZEWNĘTRZNA
tynk
istniejąca ściana murowana - 25 - 38cm
~~styropian - 8cm~~
tynk zewnętrzny
gruntowanie
klej do styropianu
styropian montowany mechanicznie /kołki mocujące/ - 15cm, $\lambda = 0,032$ W/mK
siatka zbrojąca
klej uniwersalny
grunt szczepny
tynk silikonowy

S2' ŚCIANA ZEWNĘTRZNA - WNEKA OKIENNA
tynk
istniejąca ściana murowana - 25 - 38cm
~~styropian - 12cm~~
tynk zewnętrzny
gruntowanie
klej do styropianu
styropian montowany mechanicznie /kołki mocujące/ - 13cm, $\lambda = 0,028$ W/mK
siatka zbrojąca
klej uniwersalny
grunt szczepny
tynk silikonowy z kruszywem ozdobnym

S3' ŚCIANA ZEWNĘTRZNA - WNEKA OKIENNA
tynk
istniejąca ściana murowana - 25 - 38cm
~~styropian - 8cm~~
tynk zewnętrzny
gruntowanie
klej do styropianu
styropian montowany mechanicznie /kołki mocujące/ - 13cm, $\lambda = 0,032$ W/mK
siatka zbrojąca
klej uniwersalny
grunt szczepny
tynk silikonowy z kruszywem ozdobnym

S4 ŚCIANA ZEWNĘTRZNA
tynk
istniejąca ściana murowana - 25 - 38cm
~~wetna mineralna - 3cm~~
system słupowo ryglowy MB-SR50N - 20cm
wetna mineralna - 3cm
system słupowo ryglowy MB-SR50N HI+

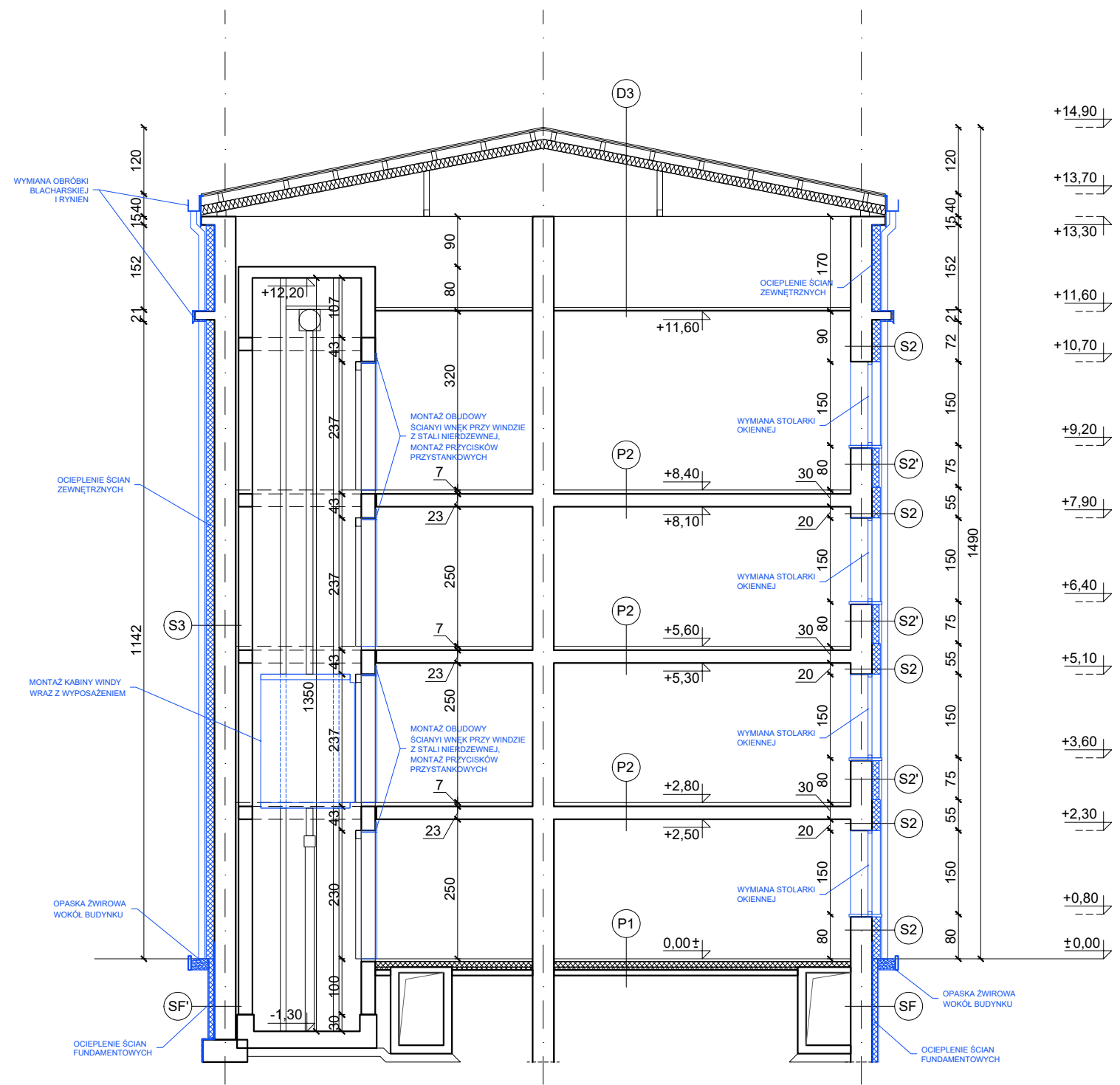
S4' ŚCIANA ZEWNĘTRZNA
tynk
istniejąca ściana murowana - 25 - 38cm
~~wetna mineralna - 3cm~~
system słupowo ryglowy MB-SR50N
gruntowanie
klej do styropianu
styropian montowany mechanicznie /kołki mocujące/ - 15cm, $\lambda = 0,032$ W/mK
siatka zbrojąca
klej uniwersalny
grunt szczepny
tynk silikonowy z kruszywem ozdobnym

S5 ŚCIANA ZEWNĘTRZNA - STOLARKA SŁUPOWO RYGLOWA
system słupowo ryglowy MB-SR50N
system słupowo ryglowy MB-SR50N HI+

S6 ŚCIANA ZEWNĘTRZNA
system słupowo ryglowy MB-SR50N
ściana na wzmocnionej podkonstrukcji aluminiowej
(płyta OSB) - 15cm
wetna mineralna - 3cm
system słupowo ryglowy MB-SR50N HI+

- (SF')** ŚCIANA FUNDAMENTOWA
istniejąca ściana fundamentowa
papa na lepiku
plyty Styrofoam-IB-5cm
warstwa żwiru
gruntowanie
warstwa kontaktowa - szpachlówka drapana
hydroizolacja dwuskładnikowa
styropian EPS hydro - 10cm, $\lambda = 0,031 \text{ W/mK}$
folia kubelkowa
warstwa żwiru

(SF'') ŚCIANA FUNDAMENTOWA
istniejąca ściana fundamentowa
papa na lepiku
plyty Styrofoam-IB-5cm
warstwa żwiru
gruntowanie
warstwa kontaktowa - szpachlówka drapana
hydroizolacja dwuskładnikowa
styropian EPS hydro - 5cm, $\lambda = 0,031 \text{ W/mK}$
folia kubelkowa
warstwa żwiru



				PROJEKT CHRONIENY PRAWEM AUTORSKIM MAW Studio ul. Krakowska 17/6 42-600 Tarnowskie Góry tel. +48 721 496 851 www.mawstudio.pl biuro @mawstudio.pl	
INWESTYCJA:		TERMOMODERNIZACJA BUDYNKU PRZY UL. KARŁUSZOWIEC 5 W TARNOWSKICH GÓRACH			
PROJEKTANT:		mgr inż. arch. Małgorzata Wasielewska			PODPIS
PROJEKTANT:		mgr inż. arch. Aleksander Wasielewski			
NR PROJEKTU:		NAZWA RYSUNKU:			NR RYSUNKU
126/K5		PRZEKRÓJ CC -PROJEKT			
DATA:		BRANŻA:	FAZA:	SKALA:	
01.2023		ARCHITEKTURA	PROJEKT BUDOWLANY	1:100	126/K5/ PB/A/21