

ZARZĄD DRÓG POWIATOWYCH W TARNOWSKICH GÓRACH

42-600 TARNOWSKIE GÓRY UL. PYSKOWICKA 54

www.zdp.tgory.pl

tel./fax.: (32) 285-48-62

zdp@zdp.tgory.pl

Tarnowskie Góry 13.06.2024r.

OPIS PRZEDMIOTU ZAMÓWIENIA

1. Przedmiotem zamówienia jest **“Remont drogi powiatowej DP 3241 S w Gminie Ożarowice – etap I”**

2. Kod i nazwa wg Wspólnego Słownika Zamówień CPV

45233140-2 – Roboty drogowe

45233142-6 – Roboty w zakresie naprawy dróg

45233251-3 – Wymiana nawierzchni

45232450-1 - Roboty budowlane w zakresie budowy upustów

45232453-2 - Roboty budowlane w zakresie upustów

3. Przedmiotem zamówienia są roboty budowlane polegające na remoncie drogi powiatowej DP 3241 S w Gminie Ożarowice – etap I. Roboty obejmują remont ulicy Klonowej i ulicy Szczotki o długości ca 1,65 km na odcinku od skrzyżowania z ul. Dworcową do ul. Wolności z wyłączeniem fragmentu ulicy w rejonie autostrady A1 (odcinek długości ca 200m)

W ramach robót należy wykonać w szczególności:

- a) rozbiórkę istniejącej nawierzchni z mieszanek mineralno – bitumicznych,
- b) doprowadzenie podbudowy do osiągnięcia wtórnego modułu odkształcenia ≥ 160 Mpa oraz wskaźnika zagęszczenia $\geq 1,0$,
- c) ułożenie warstwy wiążącej z mieszanek mineralo – bitumicznych AC 16 W gr. 8 cm,
- d) ułożenie warstwy ścieralnej z SMA gr. 4 cm,
- e) rozebranie istniejącego krawężnika betonowego na ławie betonowej z oporem (wraz z odwozem i utylizacją) i ułożenie nowego krawężnika betonowego 15x30 cm na ławie betonowej z oporem (w miejscach wjazdów stosować krawężniki 15x22cm),
- f) rozbiórka istniejącej nawierzchni chodników, zjazdów (wywóz i utylizacja), wykonanie podbudowy, ułożenie nawierzchni z kostki brukowej betonowej gr. 8 cm na podsypce cementowo- piaskowej,
- g) budowa kompletnych wpustów odwodnienia ulicznego wraz z przykanalikami,
- h) regulacja pionowa urządzeń infrastruktury podziemnej,
- i) czyszczenie wraz z odtworzeniem profilowaniem rowów przydrożnych,
- j) wykonanie poboczy z desktraktu asfaltowego,
- k) wykonanie oznakowania pionowego i poziomego grubowarstwowego,
- l) wymiana uszkodzonych przepustów pod zjazdami,
- m) przywrócenie terenu do stanu pierwotnego, roboty wykończeniowe, humusowanie i obsianie trawą,
- n) dostosowanie wysokościowe istniejących zajadów do niwelety,
- o) wykonanie geodezyjnego operatu powykonawczego z naniesieniem na zasoby.

Uwagi wykonawcze:

- Miejsce prowadzenia robót należy oznakować w sposób zgodny z warunkami określonymi w załącznikach 1-4 do Rozporządzenie Ministra Infrastruktury z dnia 30lipca 2003r. w sprawie szczegółowych warunków technicznych dla znaków i sygnałów drogowych oraz urządzeń bezpieczeństwa ruchu drogowego i warunków ich umieszczania na drogach. Do obowiązków wykonawcy należy opracowanie i zatwierdzenie projektu czasowej zmiany organizacji ruchu. Koszty opracowania projektu organizacji na czas prowadzenia robót, wykonania oraz utrzymania oznakowania tymczasowego ponosi Wykonawca.
- Przed przystąpieniem do robót ziemnych należy wykonać przekopy kontrolne w celu dokładnego zlokalizowania istniejących sieci podziemnych.
- Przed przystąpieniem do robót należy wykonać pomiar wysokościowy w szczególności w miejscach zjazdów po posesji oraz włączenia w istniejącą sieć dróg. Wykonawca jest zobowiązany zapewnić pełną obsługę geodezyjną.
- Sposób doprowadzenia podbudowy do osiągnięcia wtórnego modułu odkształcenia $\geq 160\text{Mpa}$ oraz wskaźnika zagęszczenia $\geq 1,0$ podlega zatwierdzeniu przez Inspektora Nadzoru.
- Wykonawca zobowiązany jest wykonać odsadzki w poszczególnych warstwach konstrukcji nawierzchni jezdni.
- Zamawiający nie dopuszcza zmiany niwelety DP 3241 S w miejscach istniejących zjazdów do posesji oraz skrzyżowań z innymi drogami.
- Punkty geodezyjne podlegające ochronie należy zachować, a w przypadku ich zniszczenia odtworzyć.
- Na zagęszczonym podłożu gruntowym oraz na zagęszczonej podbudowie należy wykonać badania wskaźnika zagęszczenia oraz wtórnego modułu odkształcenia.
- Wykonawca robót na każdym etapie prac bezwzględnie musi zapewnić dojazd od posesji.
- Docinanie materiałów betonowych bezwzględnie należy wykonywać na mokro przy użyciu narzędzi do tego przystosowanych.
- Włączenia do istniejących studni kanalizacyjnych należy wykonać poprzez osadzenie w ścianie studni na bezskurczowej zaprawie montażowej systemowego przejścia szczelnego (tzw. wkładki in-situ) gwarantującej pełną szczelność. Włączenie to wykonać bez naruszenia stateczności konstrukcji studni. W razie potrzeby należy uszczelnić przejścia kanałów przez ściany studni oraz odpowiednio wyprofilować kinety i uzupełnić ubytki materiałowe w ścianach studni.
- Do wykonania przykanalików należy stosować rury lite PVC klasa S SDR 34 SN 8 kN/m² o średnicy Dz200 mm, łączone kielichowo na uszczelkę gumową. Rury powinny być zgodne z wymaganiami normy PN-EN 1401 oraz PN-EN 13476 oraz posiadać dopuszczenie do stosowania na terenach szkód górniczych wydane przez GIG Katowice.

- Wpusty uliczne należy wykonać ze studzienką betonową \varnothing 500, z osadnikiem i pierścieniem podtrzymującym wpust. Krata z żeliwa sferoidalnego klasy D400 o wymiarach 400x600, z zawiasem, zamykana na rygiel.
- Wycena powinna obejmować wszelkie roboty towarzyszące i wykończeniowe wraz z odtworzeniem terenu przyległego do stanu pierwotnego.

4. Zakres robót budowlanych został ujęty w Przedmiarze robót. Wykonawca przed złożeniem oferty zobowiązany jest do zapoznania się w terenie z aktualnym stanem technicznym DP 3241S oraz opracuje ofertę obejmującą należyte wykonanie przedmiotu zamówienia. **Przedmiar robót stanowi jedynie materiał pomocniczy do obliczenia ceny ofertowej.**

5. Wykonawca poda w formularzu ofertowym sporządzonym według wzoru, cenę brutto (z uwzględnieniem kwoty podatku od towarów i usług (VAT)). Formą wynagrodzenia za roboty budowlane stanowiące przedmiot zamówienia jest **wynagrodzenie ryczałtowe.**

6. Cena oferty brutto jest ceną ryczałtową i musi obejmować całość zamówienia i uwzględniać wszystkie koszty, jakie Wykonawca poniesie w związku z wykonywaniem kompletnego przedmiotu zamówienia.

7. Przyjmuje się, że Wykonawca jest w pełni świadomy wszystkich wymagań i zobowiązań wyrażonych bezpośrednio, czy też sugerowanych, objętych każdą częścią niniejszego zaproszenia i że stosownie do nich wyceni swoją ofertę.

9. Termin realizacji zamówienia: **do 15 listopada 2024r.**

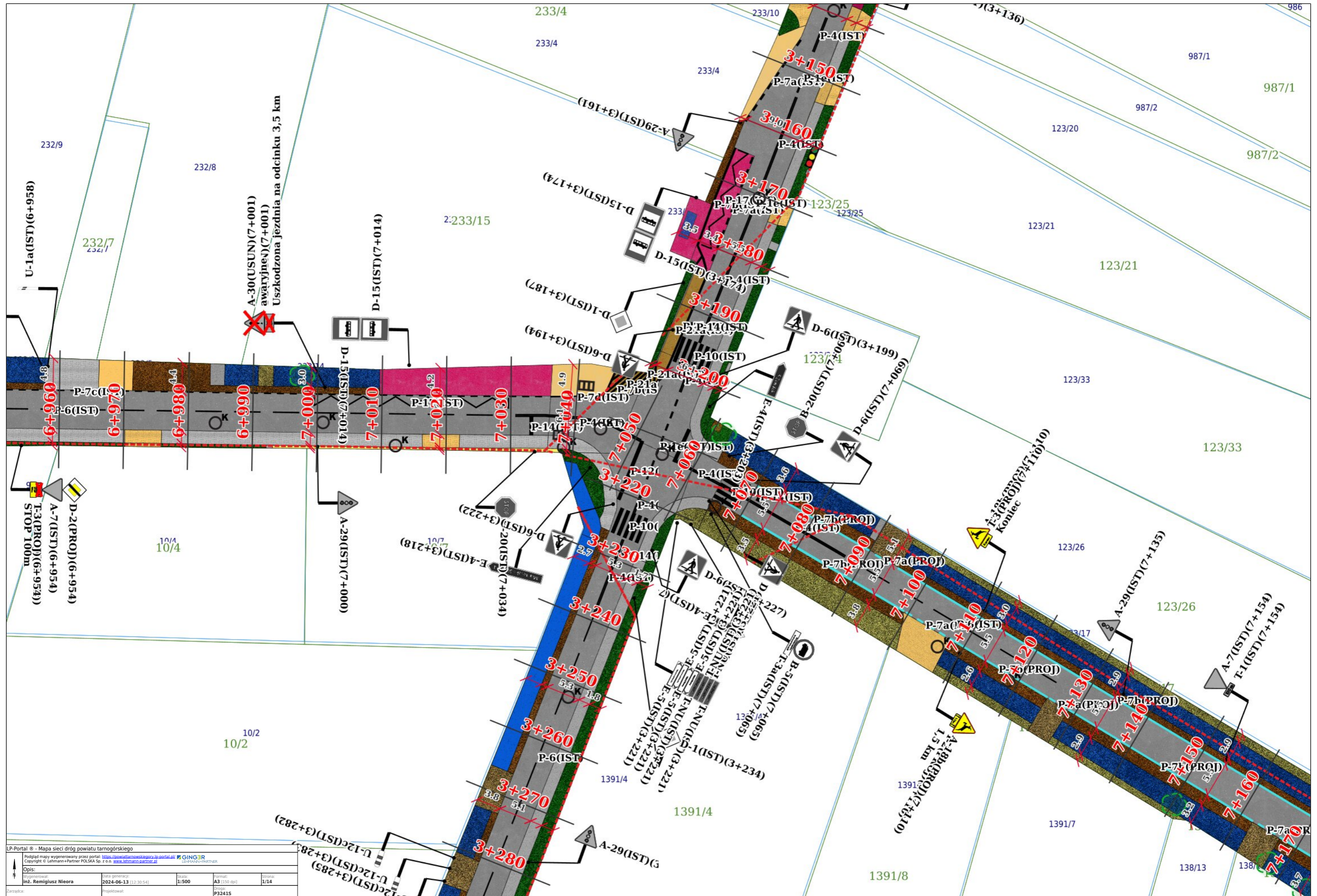
10. Załączniki

- Sprawozdanie z rozpoznania geotechnicznego
- Plan sytuacyjny

Opracował:

Dominik Kornas

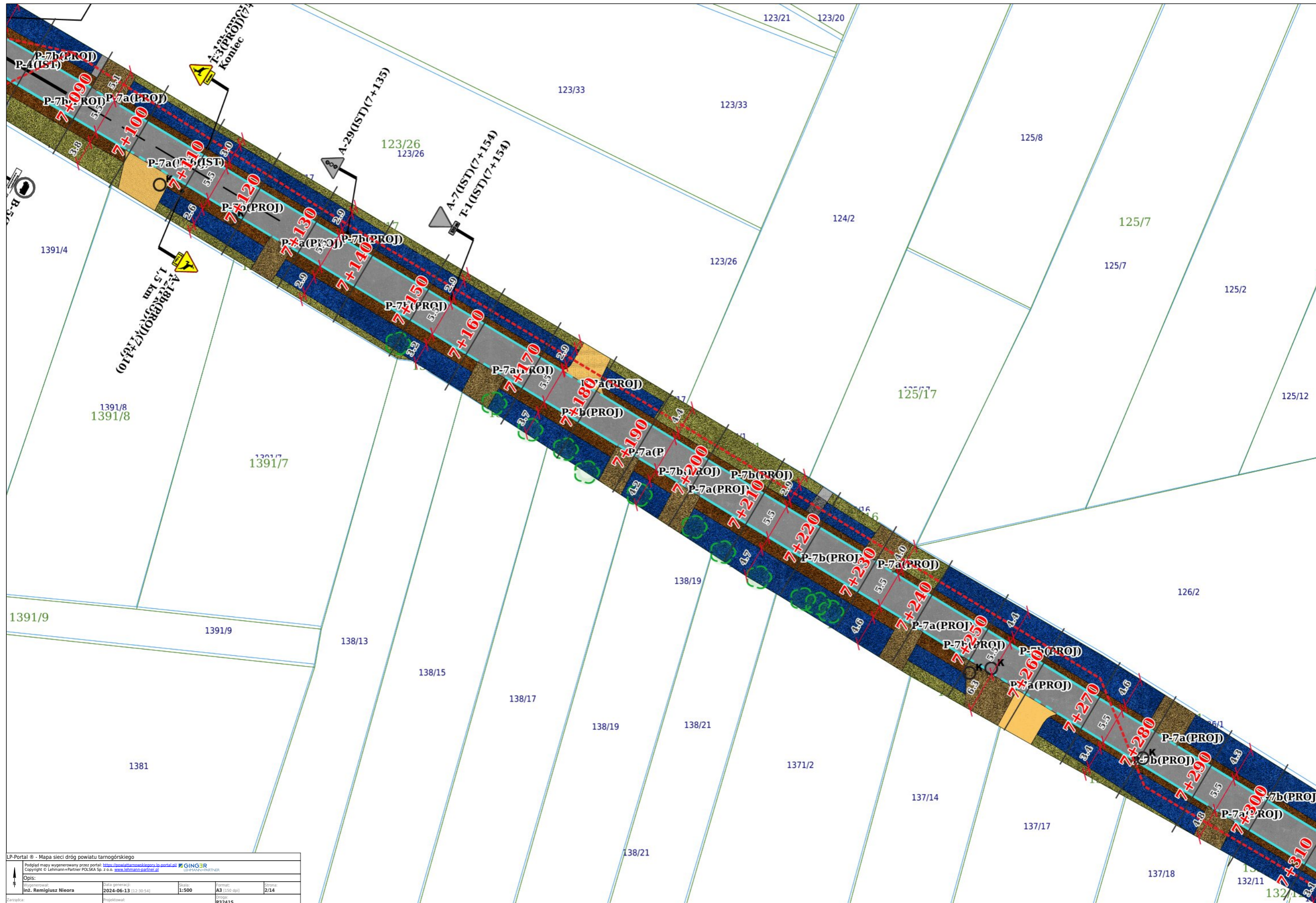
13.06.2024



LP-Portal © - Mapa sieci dróg powiatu tarnogórskiego

Podgląd mapy wygenerowany przez portal: <https://bowlartarnogorski.gov.pl/portal.pl> GINGER
 Copyright © Lehmann+Partner POLSKA Sp. z o.o. www.lehmann-partner.pl LEHMANN+PARTNER

Opis:	Data generacji:	Skala:	Format:	Strona:
Wygenerował: inż. Remigiusz Nieora	2024-06-13 (12:30:54)	1:500	A3 (150 dpi)	1/14
Zarządca:	Projektował:		P32415	

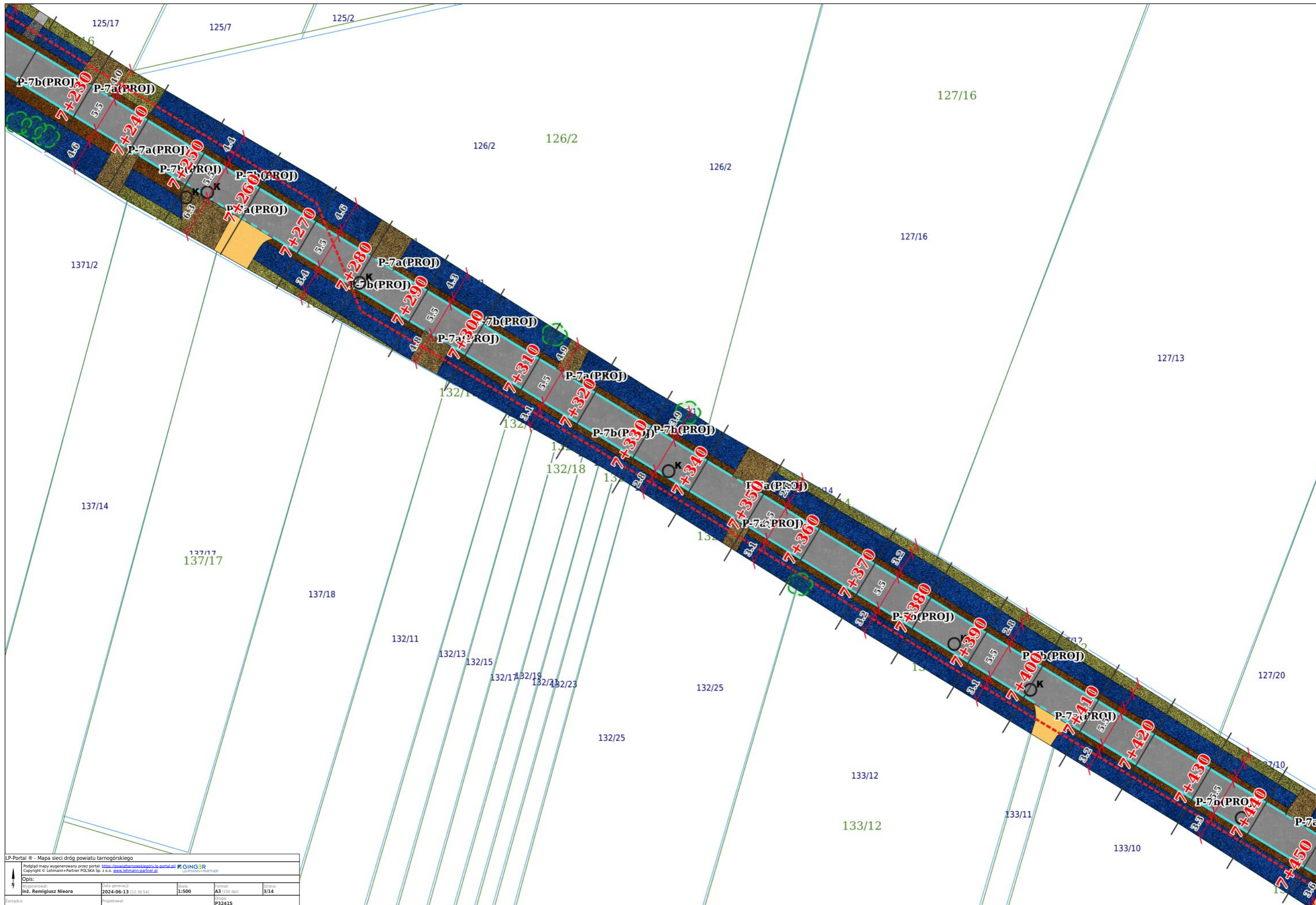


LP-Portal © - Mapa sieci dróg powiatu tarnobrzegskiego

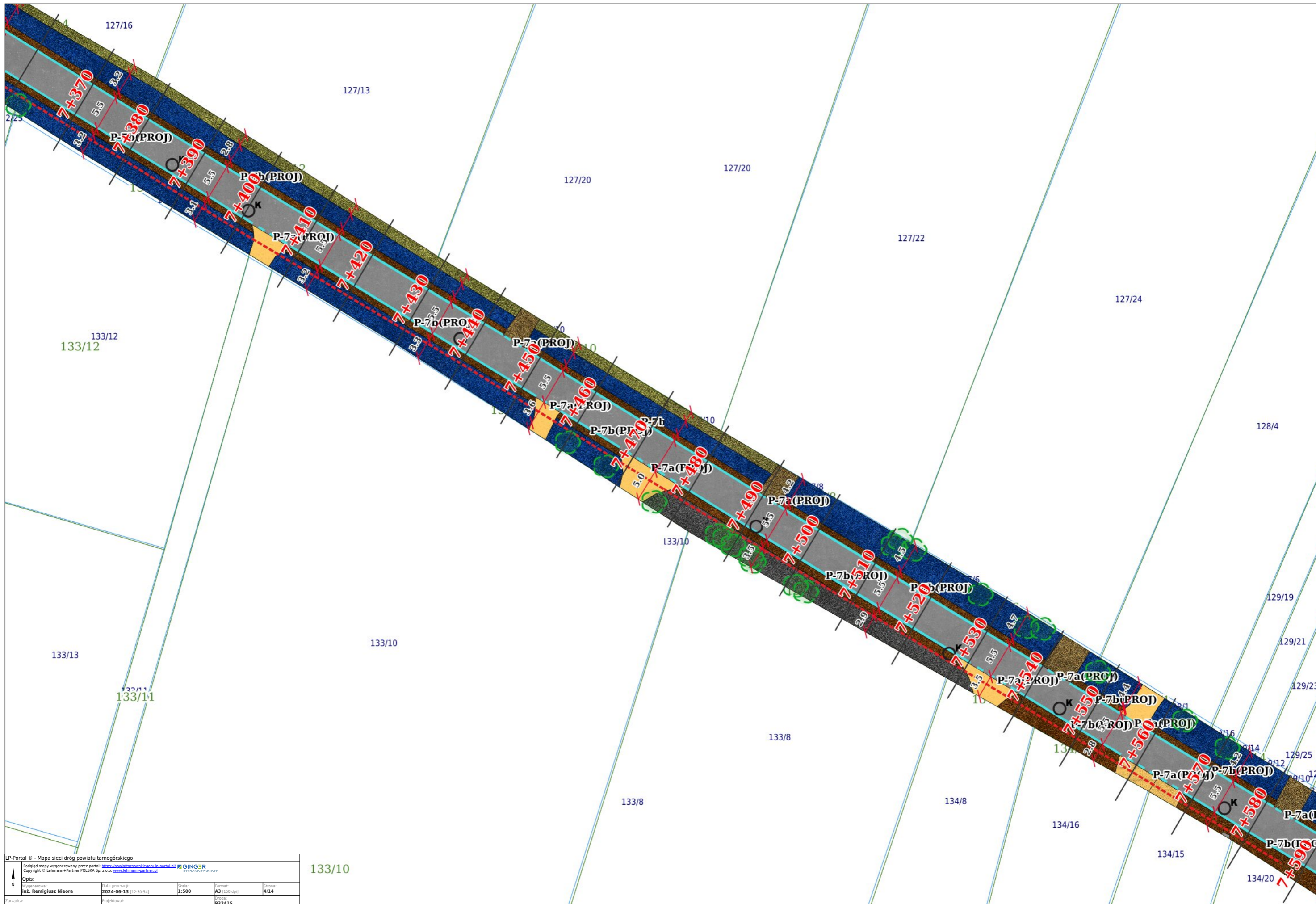
Podgląd mapy wygenerowany przez portal: <https://lokalnietarnobrzegski.lp-portal.pl> GINGER LEHMANN+PARTNER

Copyright © Lehmann+Partner POLSKA Sp. z o.o. www.lehmann-partner.pl

Opis:	Wygenerował:	Data generacji:	Skala:	Format:	Strona:
	inż. Remigiusz Nieora	2024-06-13 (12:30:54)	1:500	A3 (150 dpi)	2/14
Zarządca:	Projektował:			Identyfikator:	
				P32415	



LP-Portal © - Mapa sieci dróg powiatu tarnobrzegskiego				
Podgląd mapy wygenerowany przez portal: https://swiatartnowskiegoryn.pl/portal.pl GINGER LEHMANN+PARTNER				
Copyright © Lehmann+Partner POLSKA Sp. z o.o. www.lehmann-partner.pl				
Opis:				
Wygenerował:	Data generacji:	Skala:	Format:	Strona:
inż. Remigiusz Nieora	2024-06-13 (12:30:54)	1:500	A3 (150 dpi)	3/14
Zarządcą:	Projektował:			
	P32415			

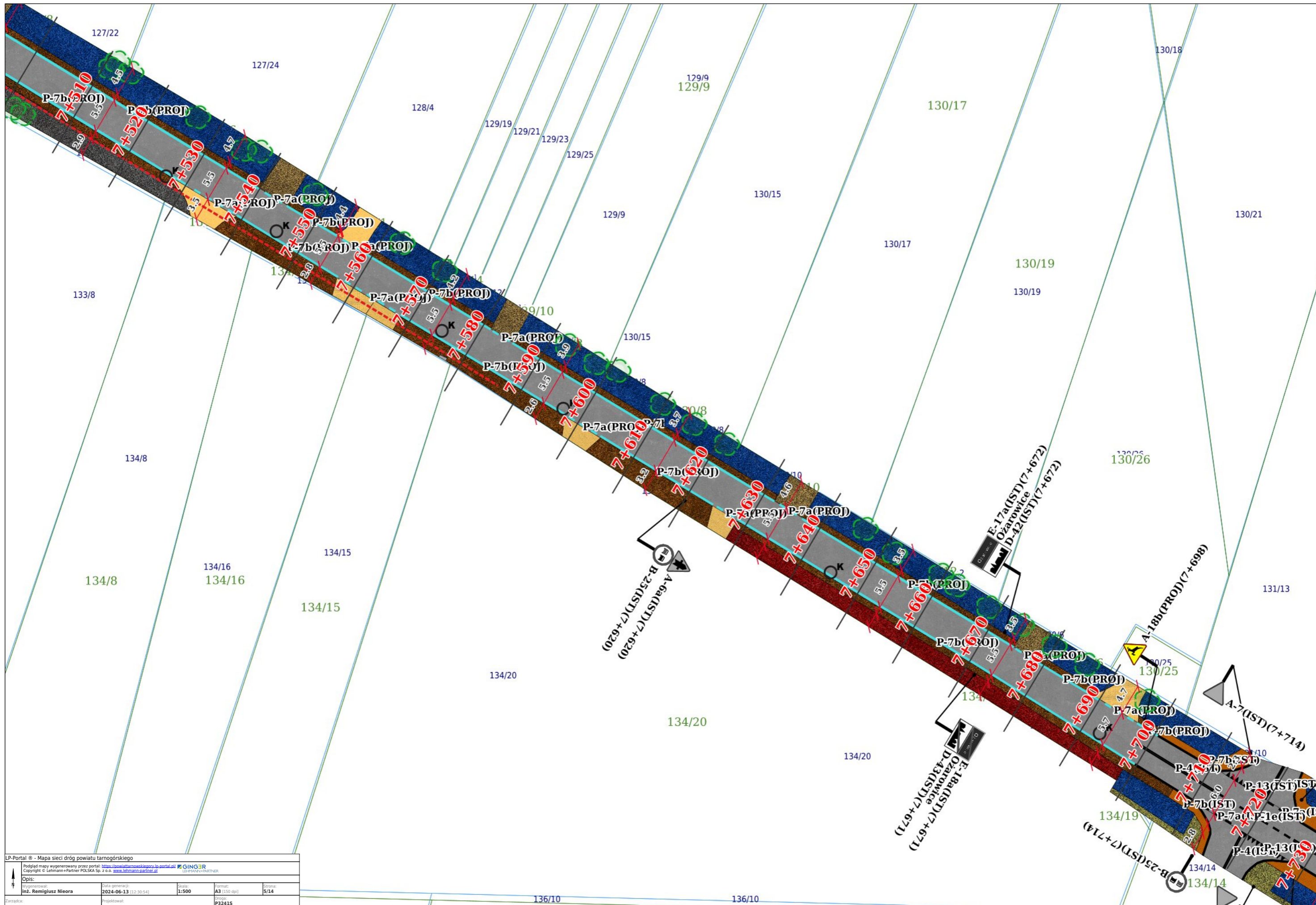


LP-Portal © - Mapa sieci dróg powiatu tarnobrzegskiego

Podgląd mapy wygenerowany przez portal: <https://www.lpportal.pl> GINGER
 Copyright © Lehmann+Partner POLSKA Sp. z o.o. www.lehmann-partner.pl

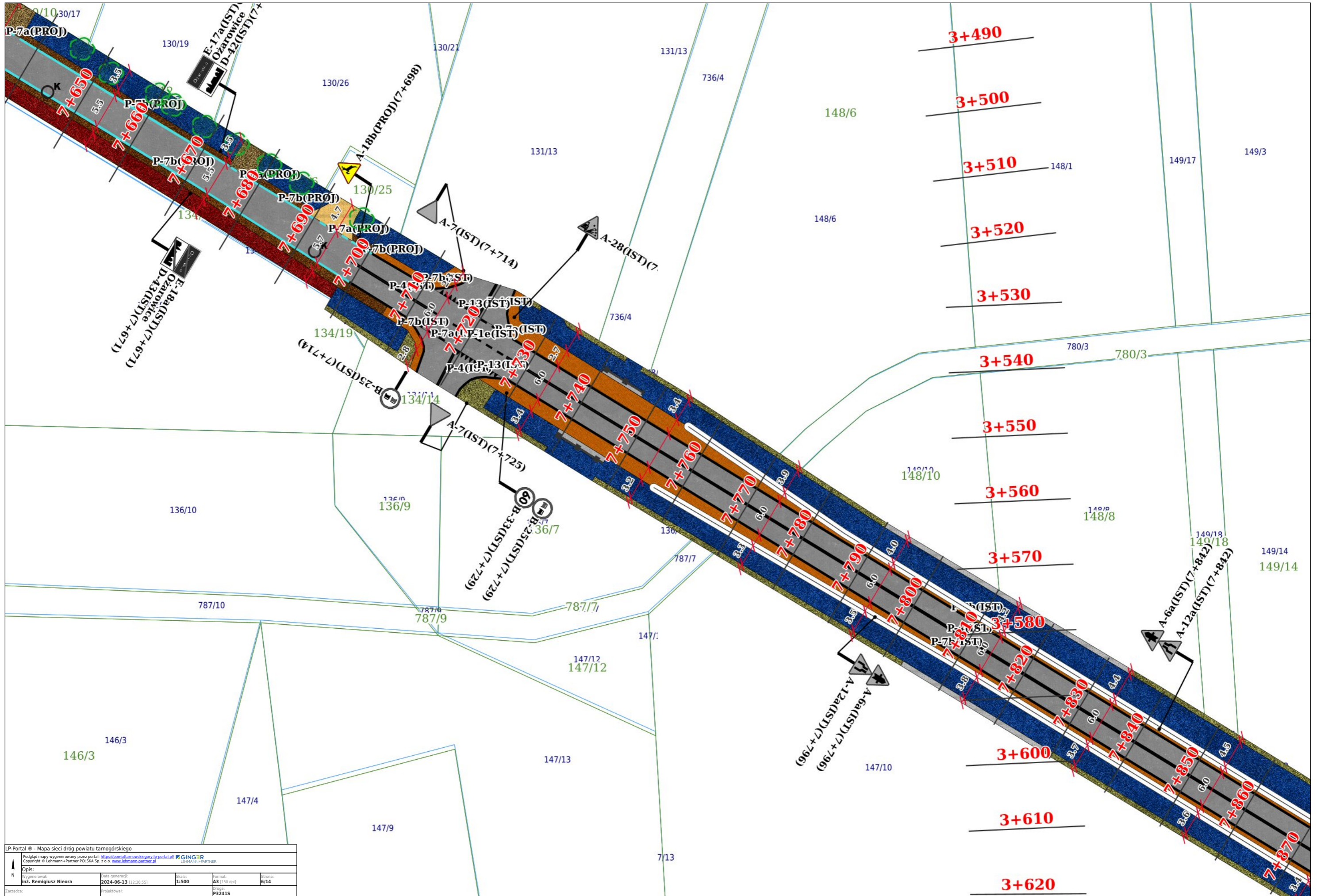
Opis:				
Wygenerował:	Data generacji:	Skala:	Format:	Strona:
inż. Remigiusz Nieora	2024-06-13 (12:30:54)	1:500	A3 (150 dpi)	4/14
Zarządcą:	Projektował:			
	P32415			

133/10



LP-Portal © - Mapa sieci dróg powiatu tamogórskiego

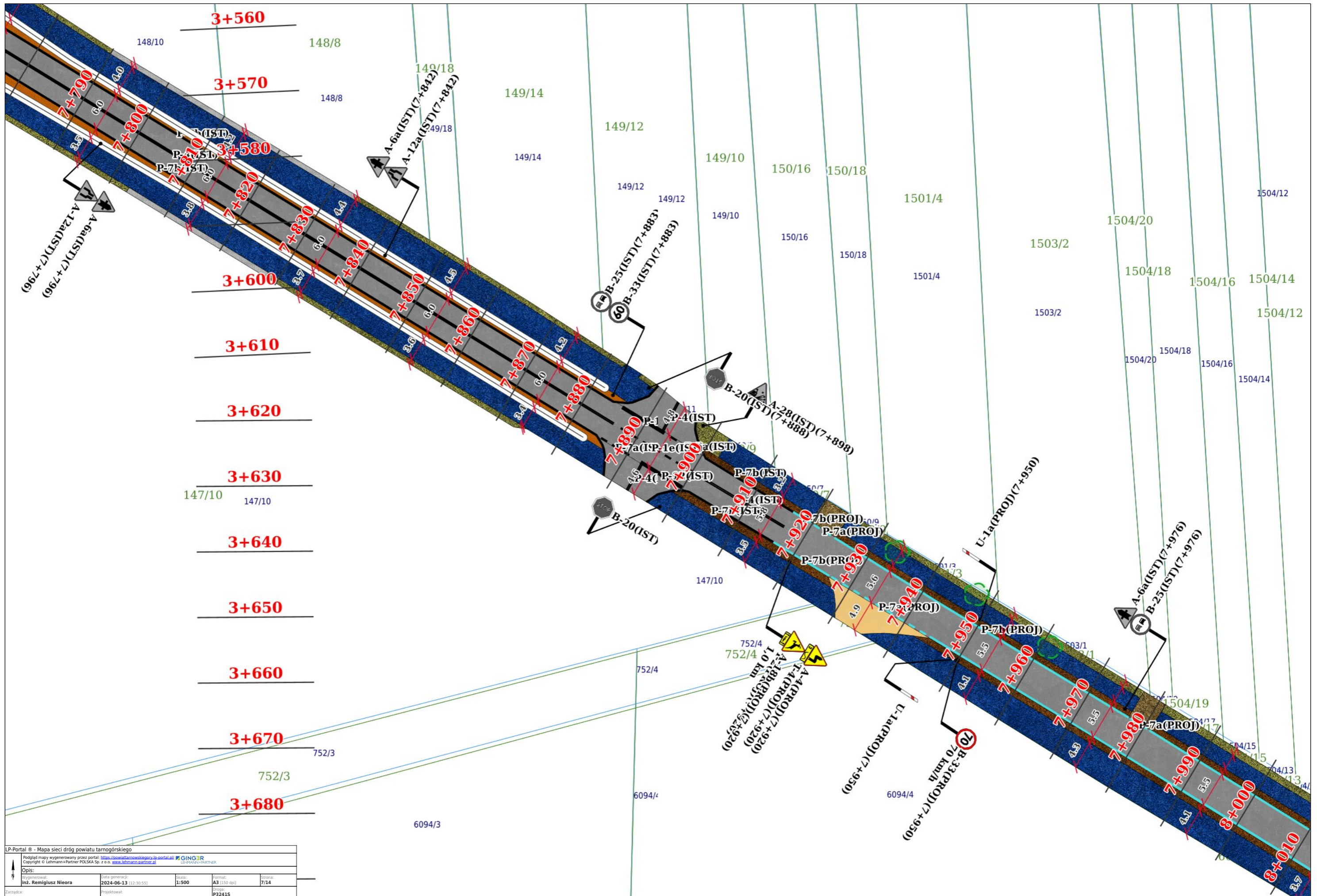
Podgląd mapy wygenerowany przez portal: https://swiatartnowskiegoryn.pl/portal.pl GINGER LEHMANN+PARTNER				
Copyright © Lehmann+Partner POLSKA Sp. z o.o. www.lehmann-partner.pl				
Opis:	Data generacji:	Skala:	Format:	Strona:
Wygenerował: inż. Remigiusz Nieora	2024-06-13 (12:30:54)	1:500	A3 (150 dpi)	5/14
Zarządca:	Projektował:	P32415		



LP-Portal © - Mapa sieci dróg powiatu tarnogórskiego

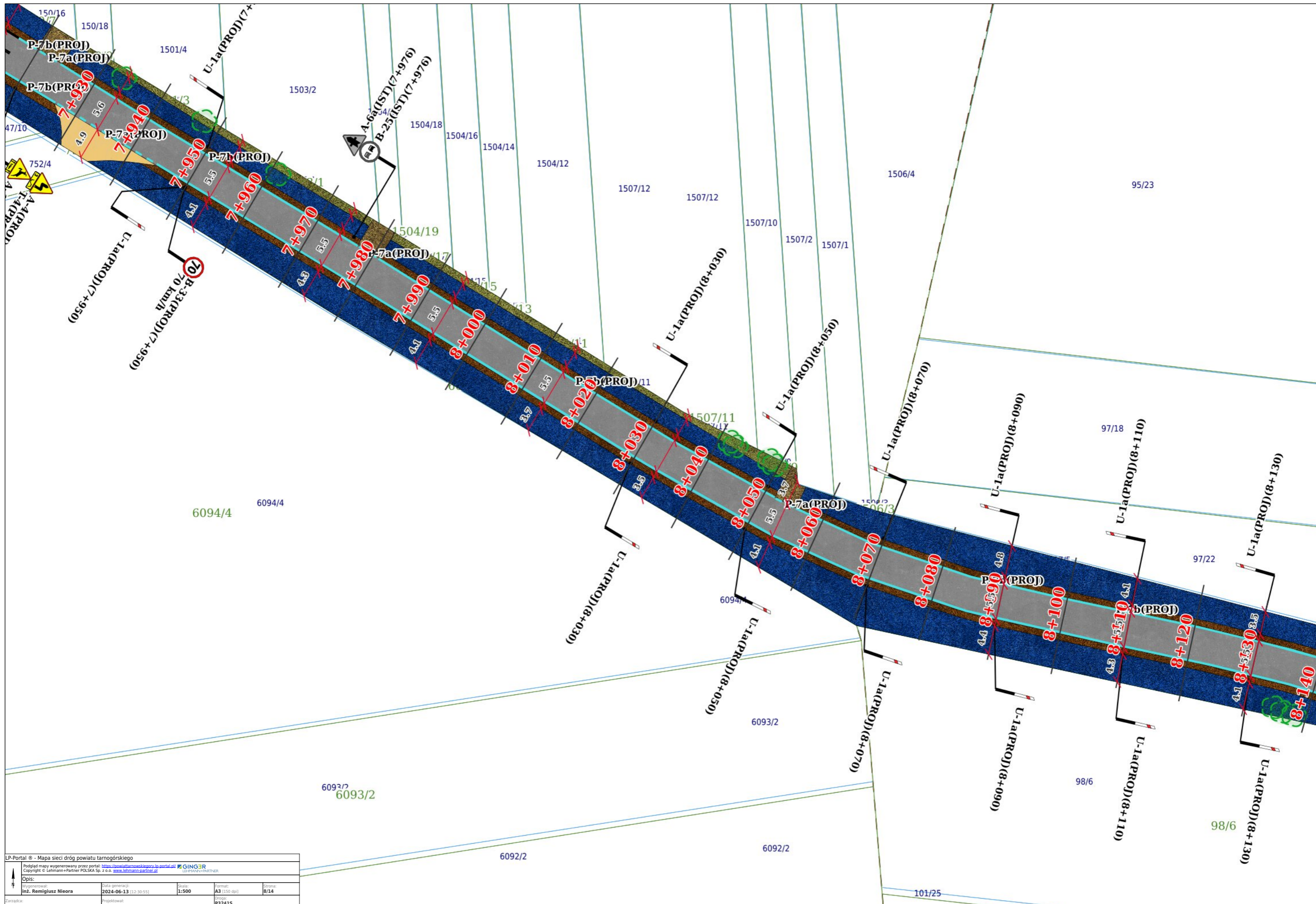
Podgląd mapy wygenerowany przez portal: <https://www.lpportal.pl> / GINGER
 Copyright © Lehmann+Partner POLSKA Sp. z o.o. / www.lehmann-partner.pl

Opis:				
Wygenerował:	Data generacji:	Skala:	Format:	Strona:
inż. Remigiusz Nieora	2024-06-13 (12:30:55)	1:500	A3 (150 dpi)	6/14
Zarządca:	Projektował:		Pracownik:	
			P3241S	

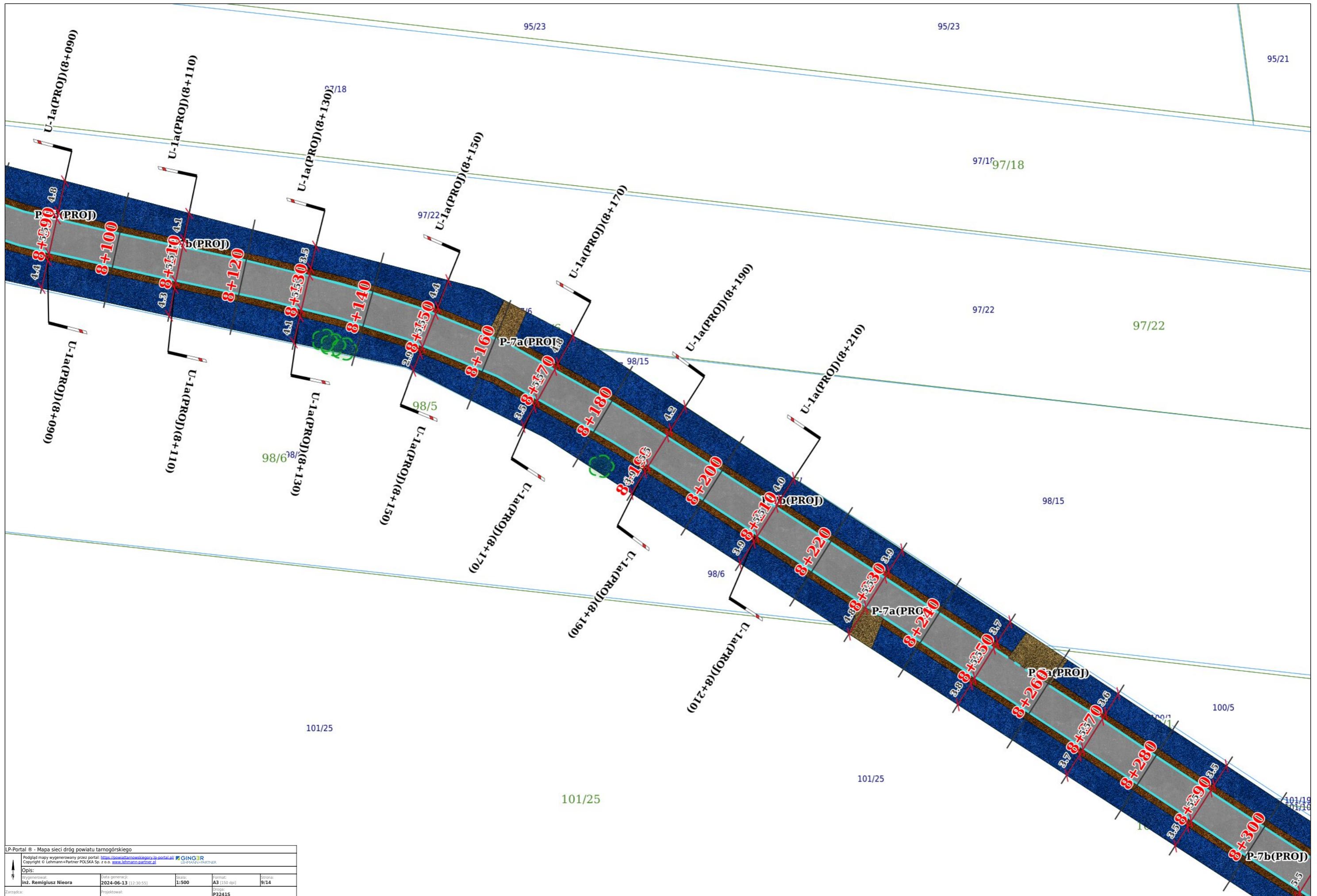


LP-Portal © - Mapa sieci dróg powiatu tarnogórskiego

Podgląd mapy wygenerowany przez portal: https://www.lpwiat-tarnogorski.pl/portal.pl GINGER			
Copyright © Lehmann+Partner POLSKA Sp. z o.o. www.lehmann-partner.pl			
Opis:			
Wygenerował: inż. Remigiusz Nieora	Data generacji: 2024-06-13 (12:30:55)	Skala: 1:500	Format: A3 (150 dpi)
Zarządca:	Projektował:	Strona: 7/14	Plan: P32415



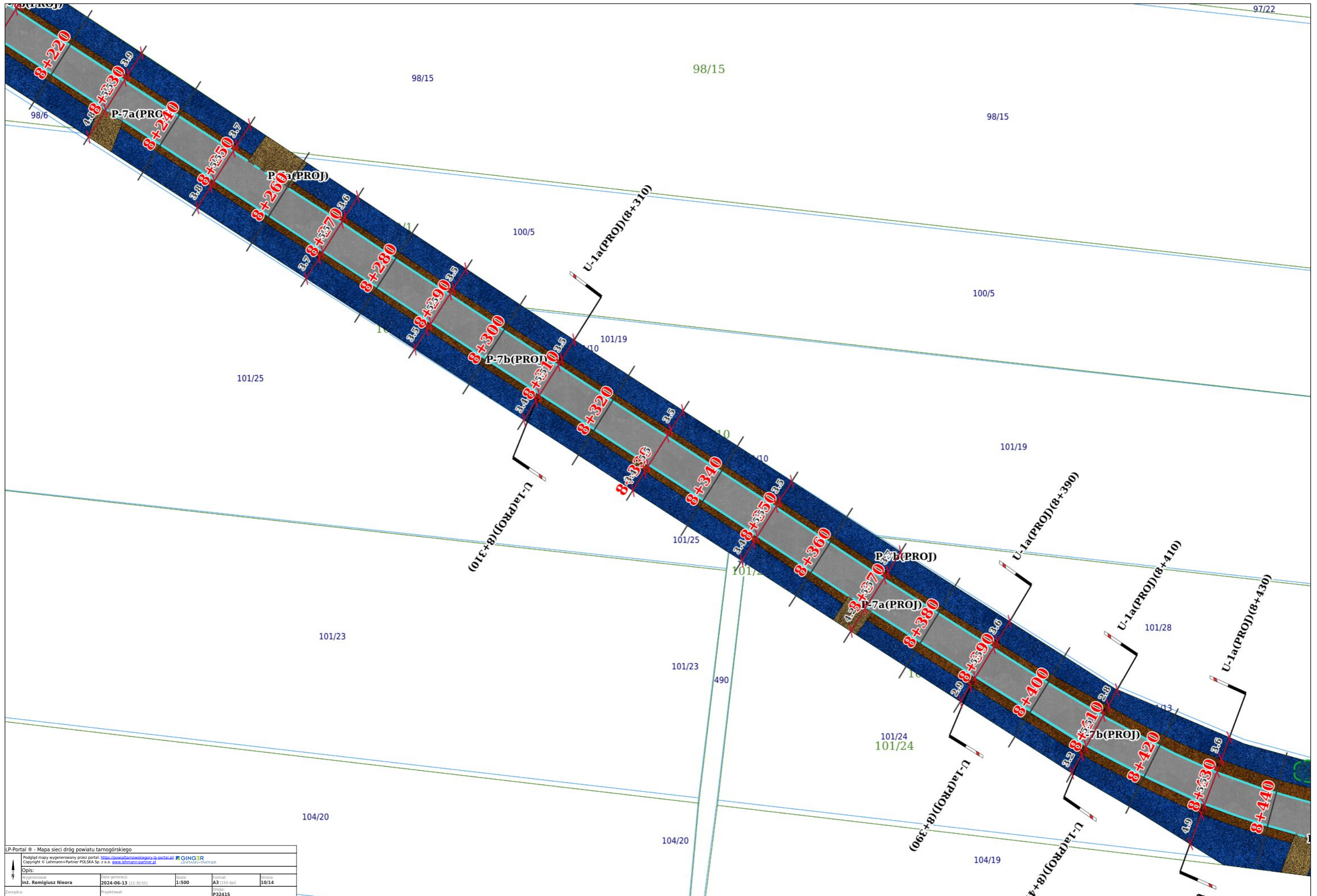
LP-Portal © - Mapa sieci dróg powiatu tarnogórskiego				
Podgląd mapy wygenerowany przez portal: https://www.lpportal.pl GINGER LEHMANN+PARTNER				
Copyright © Lehmann+Partner POLSKA Sp. z o.o. www.lehmann-partner.pl				
Opis:				
Wygenerował:	Data generacji:	Skala:	Format:	Strona:
inż. Remigiusz Nieora	2024-06-13 (12:30:55)	1:500	A3 (150 dpi)	8/14
Zarządca:	Projektował:			
	P3241S			



LP-Portal © - Mapa sieci dróg powiatu tarnogórskiego

Podgląd mapy wygenerowany przez portal: <https://swiat.tarnogorski.gov.pl/portal.pl> GINGER
 Copyright © Lehmann+Partner POLSKA Sp. z o.o. www.lehmann-partner.pl

Opis:	Data generacji:	Skala:	Format:	Strona:
inż. Remigiusz Nieora	2024-06-13 (12:30:55)	1:500	A3 (150 dpi)	9/14
Zarządca:	Projektował:		Strona:	
	P32415			



LP-Portal © - Mapa sieci dróg powiatu tarnogórskiego				
Podgląd mapy wygenerowany przez portal: https://swiat.tarnogorski.gov.pl/portal.pl GINGER LEHMANN+PARTNER				
Copyright © Lehmann+Partner POLSKA Sp. z o.o. www.lehmann-partner.pl				
Opis:				
Wygenerował:	Data generacji:	Skala:	Format:	Strona:
inż. Remigiusz Nieora	2024-06-13 (12:30:55)	1:500	A3 (150 dpi)	10/14
Zarządcą:	Projektował:			
	P32415			



LP-Portal © - Mapa sieci dróg powiatu tarnogórskiego

Podgląd mapy wygenerowany przez portal: https://swiat.tarnogorski.gov.pl/portal.pl GINGER LEHMANN+PARTNER				
Copyright © Lehmann+Partner POLSKA Sp. z o.o. www.lehmann-partner.pl				
Opis:				
Wygenerował: inż. Remigiusz Nieora	Data generacji: 2024-06-13 (12:30:55)	Skala: 1:500	Format: A3 (150 dpi)	Strona: 11/14
Zarządca:	Projektował:			
				P32415



LP-Portal © - Mapa sieci dróg powiatu tarnogórskiego				
Podgląd mapy wygenerowany przez portal: https://bowlatarnogorski.gov.pl/portal.pl GINGER LEHMANN+PARTNER				
Copyright © Lehmann+Partner POLSKA Sp. z o.o. www.lehmann-partner.pl				
Opis:				
Wygenerował:	Data generacji:	Skala:	Format:	Strona:
inż. Remigiusz Nieora	2024-06-13 (12:30:55)	1:500	A3 (150 dpi)	12/14
Zarządcą:	Projektował:			
	P32415			





FEBO TEST
Laboratorium Geotechniczne

Sprawozdanie z badań nr 2024/LAB/513.1

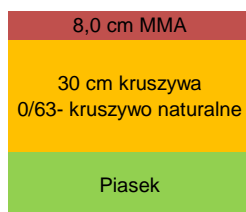
Zleceniodawca	
Nazwa	Zarząd Dróg Powiatowych w Tarnowskich Górach, ul. Pyskowska 54, 42-600 Tarnowskie Góry
Kontrakt lub budowa	DP 3241S - ul. Klonową i Szczotki od ul. Wolności do ul. Dworcowej z pominięciem fragmentu wykonanego przez GDDKiA w ramach autostrady
Adres	-

Obiekt badań	
Nazwa badania	Rozpoznanie geotechniczne
Data badania	23.04.2024
Producent / dostawca	-
Rodzaj materiału	-
Lokalizacja badania	ul. Tarnogórska od ul. Dworcowej (urząd gminy) do ul. Topolowej
Protokół pobrania	2024/LAB/513.1
Uwagi*	

* - wypełnić w razie konieczności

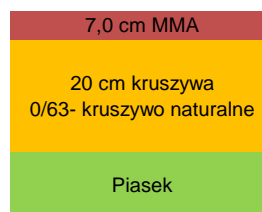
Sprawozdanie z odwiertów kontrolnych

Odw 1- ul. Szczotki- wg.
szkicu pkt 1



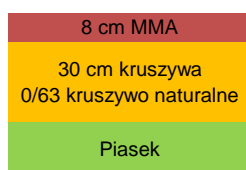
do 67 cm Piasek

Odw 2- ul. Klonowa- wg.
szkicu pkt 2



do 62 cm piasek

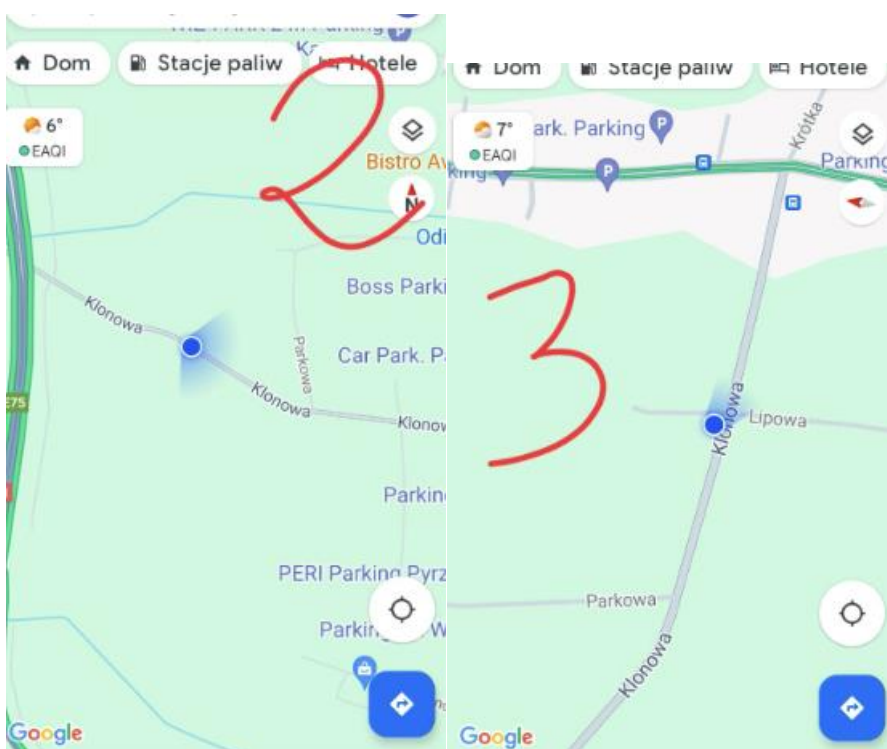
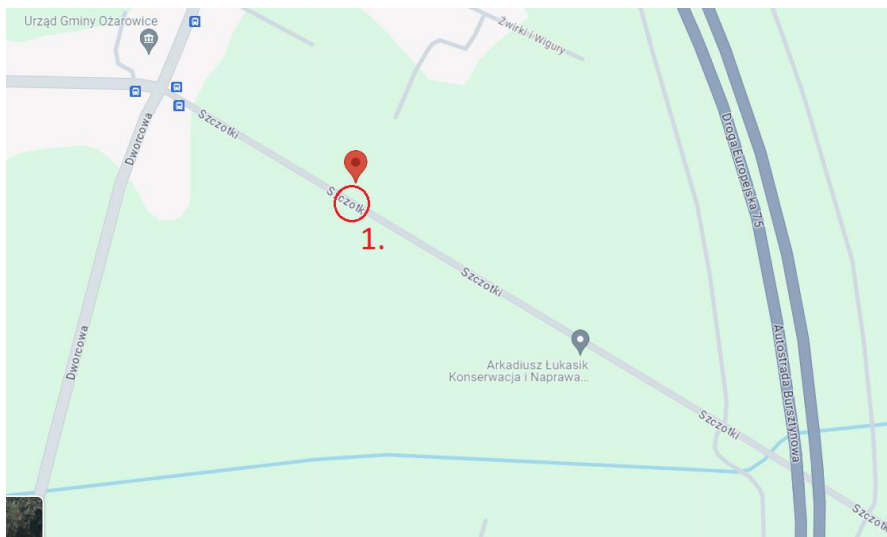
Odw 3- ul. Klonowa- wg.
szkicu pkt 3



do 57 cm piasek

Adam Klonowski
Kierownik Laboratorium

Febo Test oświadcza, że wyniki badań dotyczą wyłącznie obiektów, próbek i miejsc badanych zgodnie z podaną informacją.
Sprawozdanie z badań bez pisemnej zgody Febo Test nie może być powielane inaczej, jak tylko w całości.



Sprawozdanie z badań o numerze 2024/LAB/513.1 z dnia 2024-04-23

Adam Klonowski
Kierownik Laboratorium