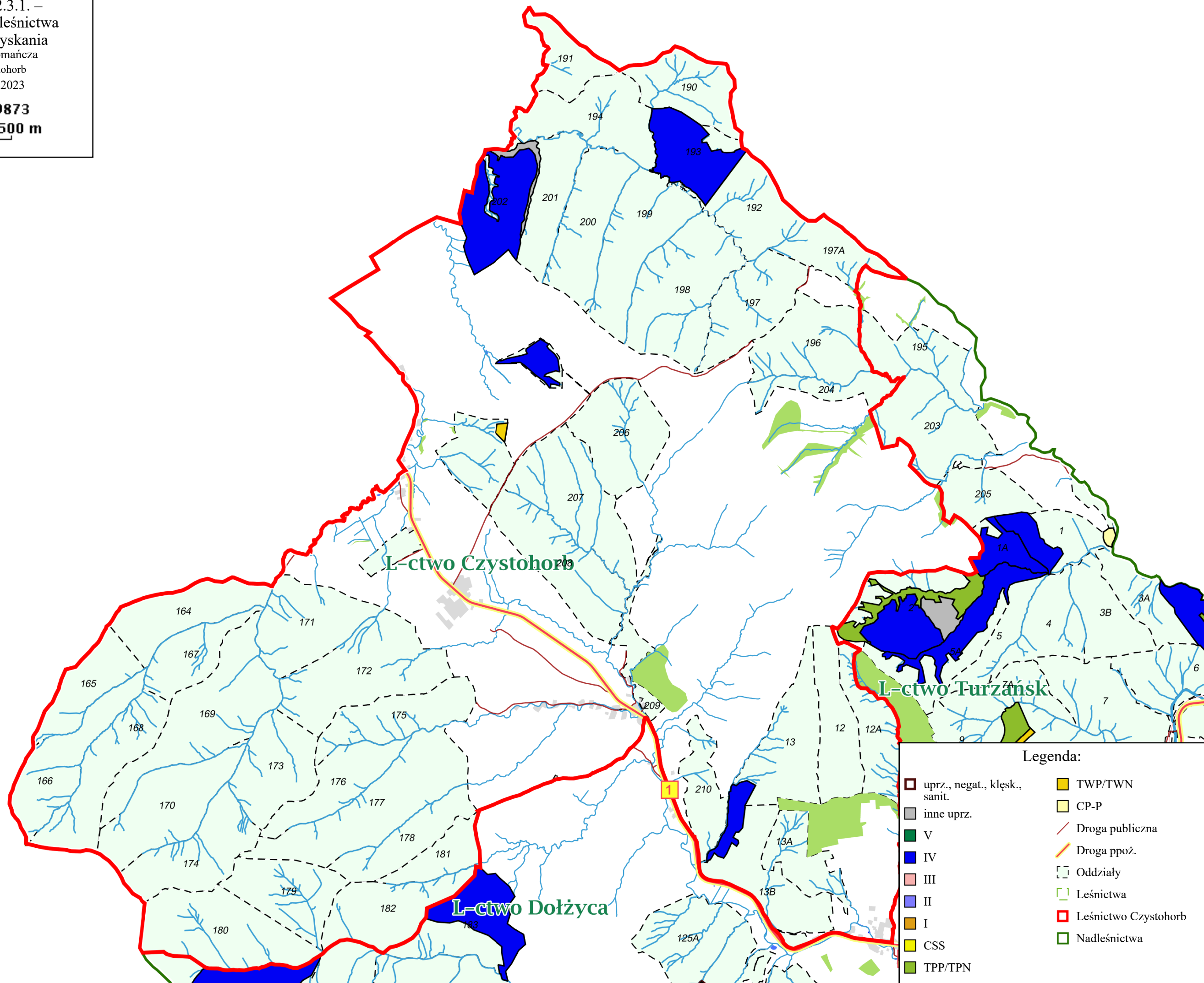




Załącznik nr 2.3.1. –
charakterystyka leśnictwa
w zakresie pozyskania
Nadleśnictwo Komańcza
Leśnictwo Czystohorb
Stan na 23-10-2023



Skala 1:29873
0 250 500 m



Legenda:

- | | |
|-------------------------------|----------------------|
| uprz., negat., klęsk., sanit. | TWP/TWN |
| inne uprz. | CP-P |
| V | Droga publiczna |
| IV | Droga ppoż. |
| III | Oddziały |
| II | Leśnictwa |
| I | Leśnictwo Czystohorb |
| CSS | Nadleśnictwa |
| TPP/TPN | |

Charakterystyka leśnictwa w zakresie pozyskania drewna

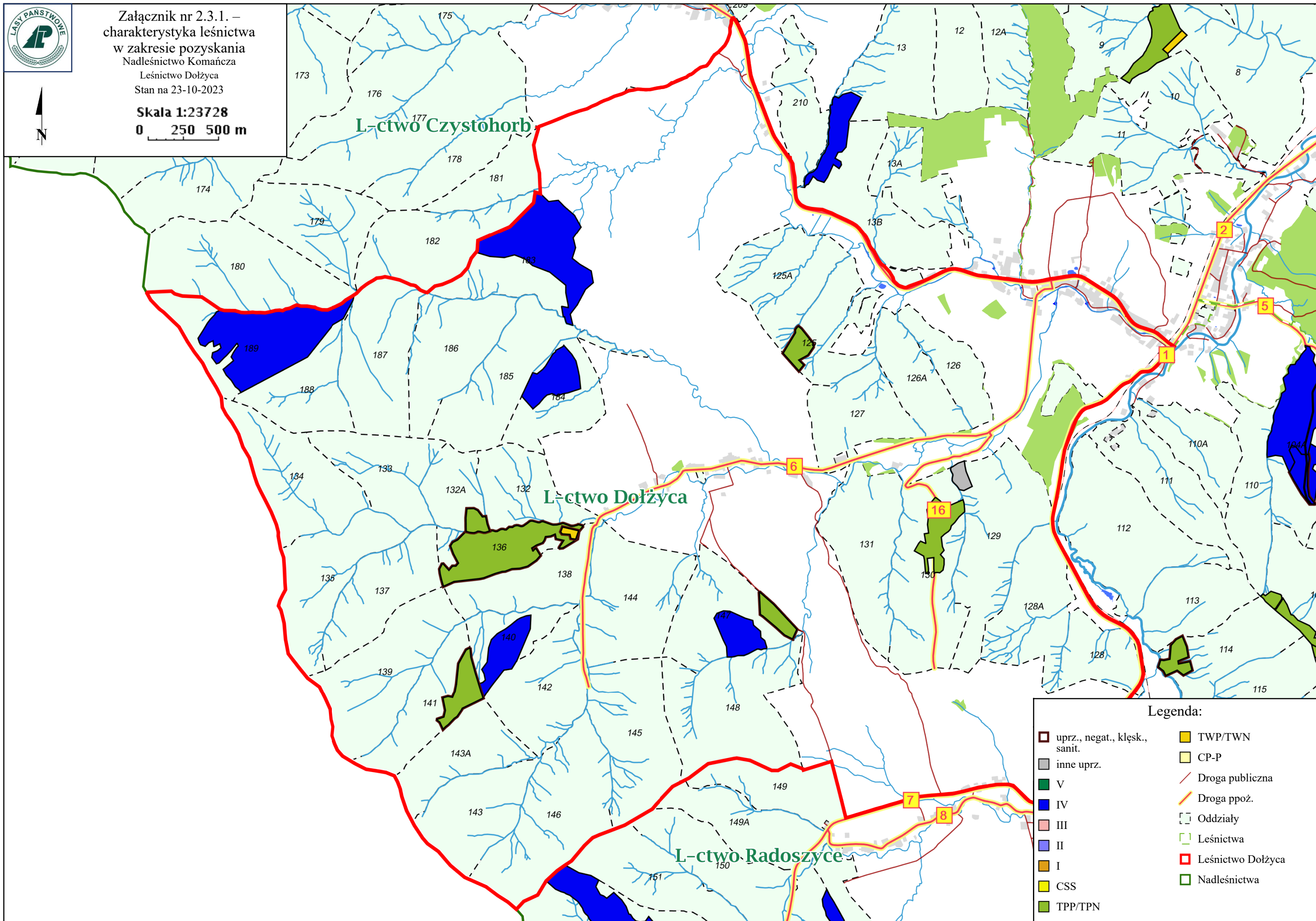
Leśnictwo Czystohorb

Udział (m3) drewna iglastego [%]	97	%
Udział (m3) drewna optymalnego do pozyskania w technologii maszynowej [%]	0,0	%
Udział (m3) rębni pierwszych w cięciach rębnych ogółem [%]	7,9	%
Udział (m3) drewna pozyskiwanego z pozycji ze współczynnikiem > 1 [%]	0,0	%
Udział (m3) drewna zerwanego ze współczynnikiem > 1 [%]	60	%
Udział (m3) drewna kłodowanego (WK) iglastego w drewnie W iglastym [%]	55	%
Udział (m3) S2 krótkiego (poniżej 1,5 mb) w S2 [%]	0,0	%



Załącznik nr 2.3.1. –
charakterystyka leśnictwa
w zakresie pozyskania
Nadleśnictwo Komańcza
Leśnictwo Dołżyca
Stan na 23-10-2023

Skala 1:23728
0 250 500 m



Legenda:

- | | |
|-------------------------------|-------------------|
| uprz., negat., kłesk., sanit. | TWP/TWN |
| inne uprz. | CP-P |
| V | Droga publiczna |
| IV | Droga ppoż. |
| III | Oddziały |
| II | Leśnictwa |
| I | Leśnictwo Dołżyca |
| CSS | Nadleśnictwa |
| TPP/TPN | |

Charakterystyka leśnictwa w zakresie pozyskania drewna

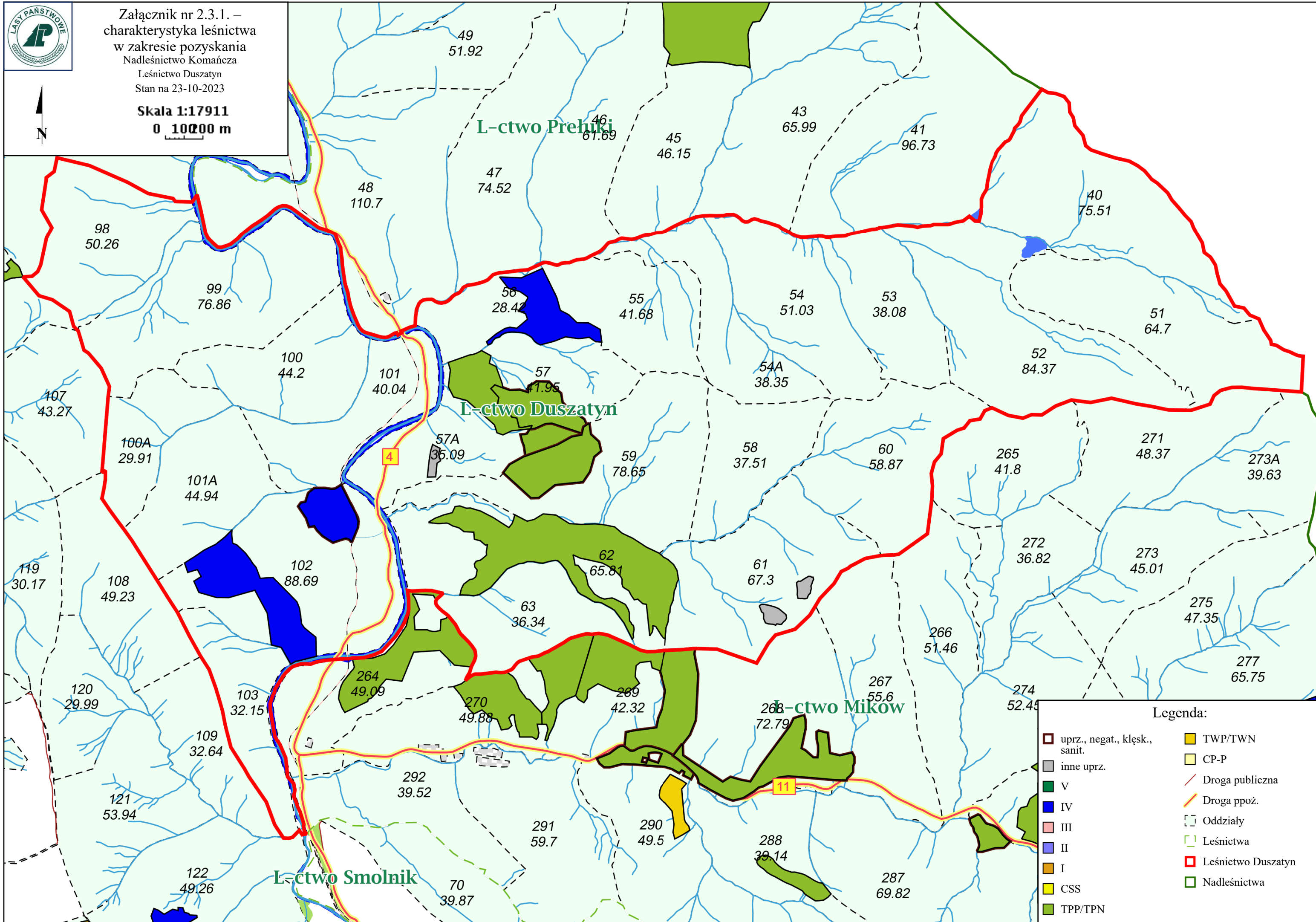
Leśnictwo Dołżyca

Udział (m3) drewna iglastego [%]	41	%
Udział (m3) drewna optymalnego do pozyskania w technologii maszynowej [%]	0,0	%
Udział (m3) rębni pierwszych w cięciach rębnych ogółem [%]	0,0	%
Udział (m3) drewna pozyskiwanego z pozycji ze współczynnikiem > 1 [%]	0,0	%
Udział (m3) drewna zerwanego ze współczynnikiem > 1 [%]	22	%
Udział (m3) drewna kłodowanego (WK) iglastego w drewnie W iglastym [%]	25	%
Udział (m3) S2 krótkiego (poniżej 1,5 mb) w S2 [%]	0,0	%



Załącznik nr 2.3.1. –
charakterystyka leśnictwa
w zakresie pozyskania
Nadleśnictwo Komańcza
Leśnictwo Duszatyn
Stan na 23-10-2023

Skala 1:17911
0 10000 m



Charakterystyka leśnictwa w zakresie pozyskania drewna

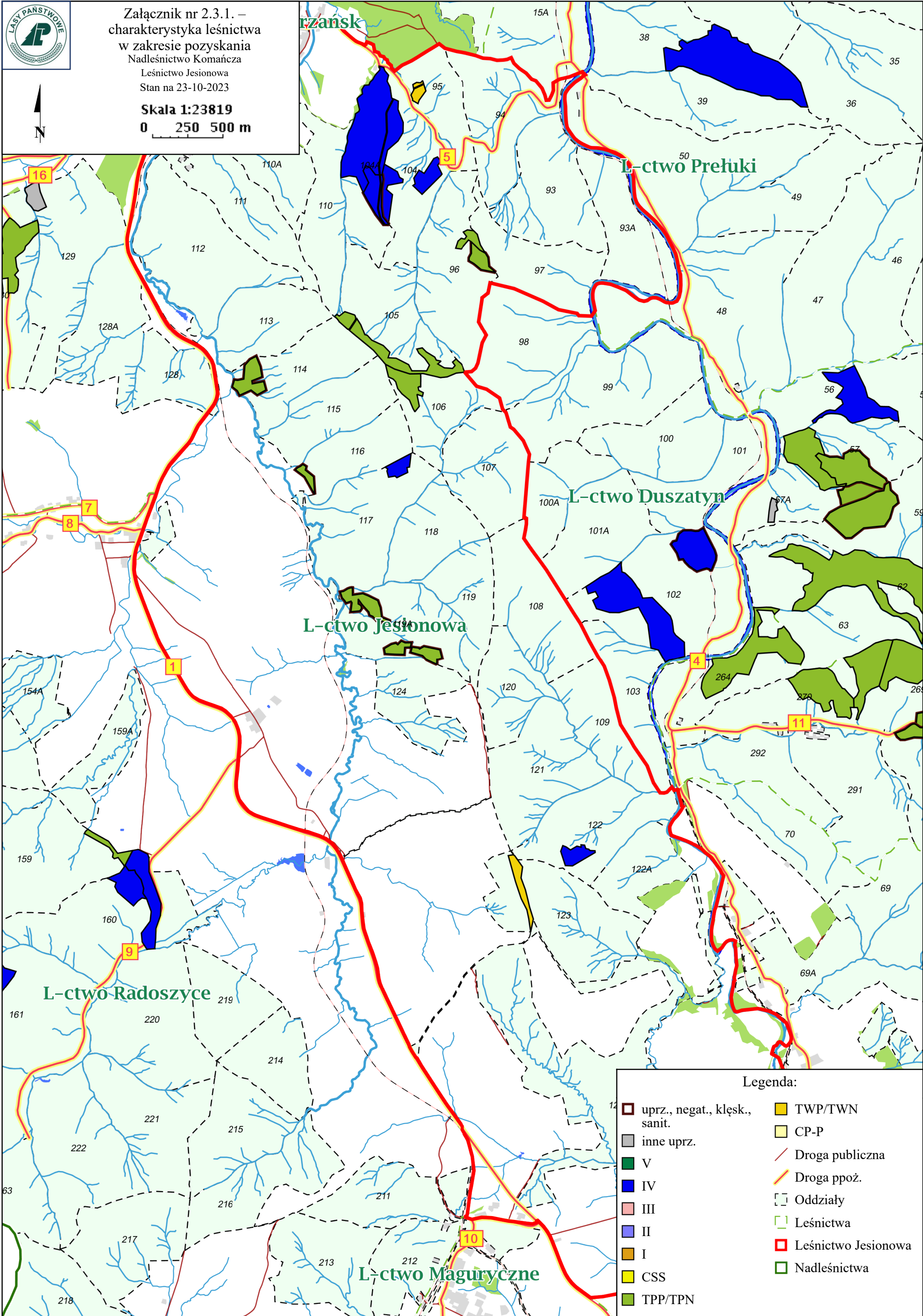
Leśnictwo Duszatyn

Udział (m3) drewna iglastego [%]	42	%
Udział (m3) drewna optymalnego do pozyskania w technologii maszynowej [%]	0,0	%
Udział (m3) rębni pierwszych w cięciach rębnych ogółem [%]	0,0	%
Udział (m3) drewna pozyskiwanego z pozycji ze współczynnikiem > 1 [%]	0,0	%
Udział (m3) drewna zerwanego ze współczynnikiem > 1 [%]	32	%
Udział (m3) drewna kłodowanego (WK) iglastego w drewnie W iglastym [%]	49	%
Udział (m3) S2 krótkiego (poniżej 1,5 mb) w S2 [%]	0,0	%



Załącznik nr 2.3.1. –
charakterystyka leśnictwa
w zakresie pozyskania
Nadleśnictwo Komańcza
Leśnictwo Jesionowa
Stan na 23-10-2023

Skala 1:23819
0 250 500 m



Charakterystyka leśnictwa w zakresie pozyskania drewna

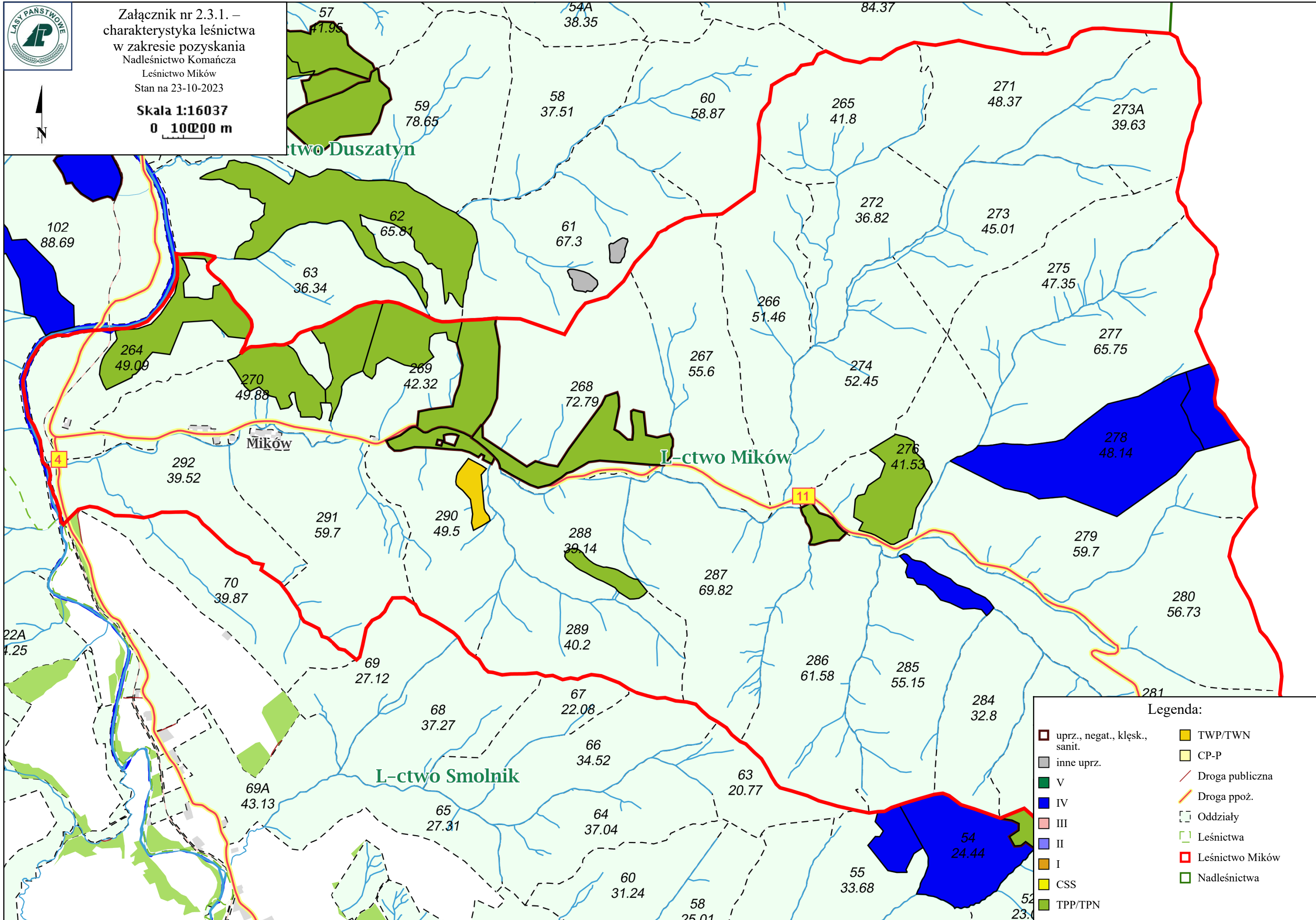
Leśnictwo Jesionowa

Udział (m3) drewna iglastego [%]	94	%
Udział (m3) drewna optymalnego do pozyskania w technologii maszynowej [%]	0,0	%
Udział (m3) rębni pierwszych w cięciach rębnych ogółem [%]	0,0	%
Udział (m3) drewna pozyskiwanego z pozycji ze współczynnikiem > 1 [%]	0,0	%
Udział (m3) drewna zerwanego ze współczynnikiem > 1 [%]	0,0	%
Udział (m3) drewna kłodowanego (WK) iglastego w drewnie W iglastym [%]	23	%
Udział (m3) S2 krótkiego (poniżej 1,5 mb) w S2 [%]	0,0	%



Załącznik nr 2.3.1. –
charakterystyka leśnictwa
w zakresie pozyskania
Nadleśnictwo Komańcza
Leśnictwo Mików
Stan na 23-10-2023

Skala 1:16037
0 10000 m



Charakterystyka leśnictwa w zakresie pozyskania drewna

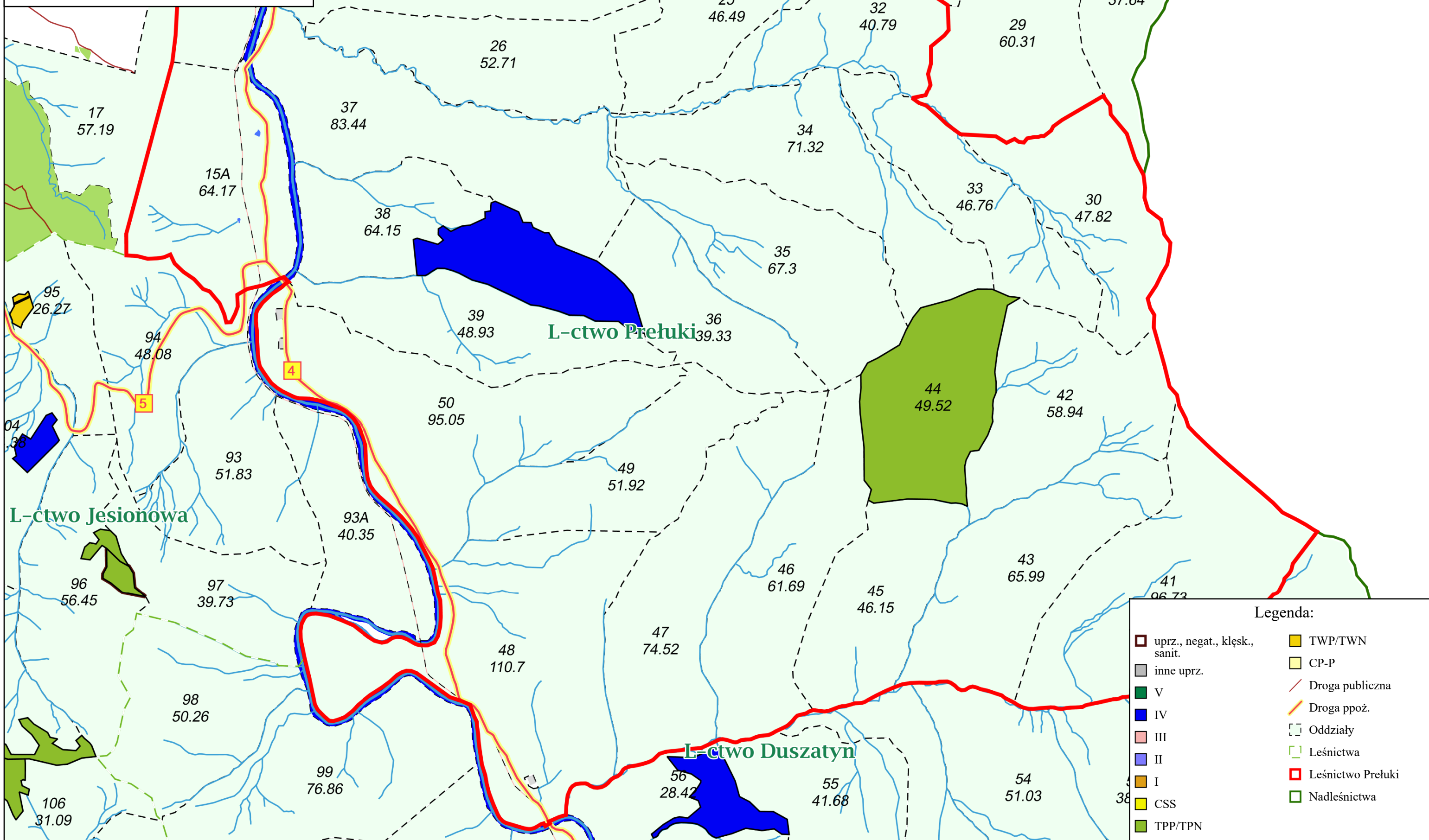
Leśnictwo Mików

Udział (m3) drewna iglastego [%]	26	%
Udział (m3) drewna optymalnego do pozyskania w technologii maszynowej [%]	0,0	%
Udział (m3) rębni pierwszych w cięciach rębnych ogółem [%]	0,0	%
Udział (m3) drewna pozyskiwanego z pozycji ze współczynnikiem > 1 [%]	0,0	%
Udział (m3) drewna zerwanego ze współczynnikiem > 1 [%]	0,9	%
Udział (m3) drewna kłodowanego (WK) iglastego w drewnie W iglastym [%]	25	%
Udział (m3) S2 krótkiego (poniżej 1,5 mb) w S2 [%]	0,0	%



Załącznik nr 2.3.1. –
charakterystyka leśnictwa
w zakresie pozyskania
Nadleśnictwo Komańcza
Leśnictwo Prełuki
Stan na 23-10-2023

Skala 1:16263
0 10000 m



Charakterystyka leśnictwa w zakresie pozyskania drewna

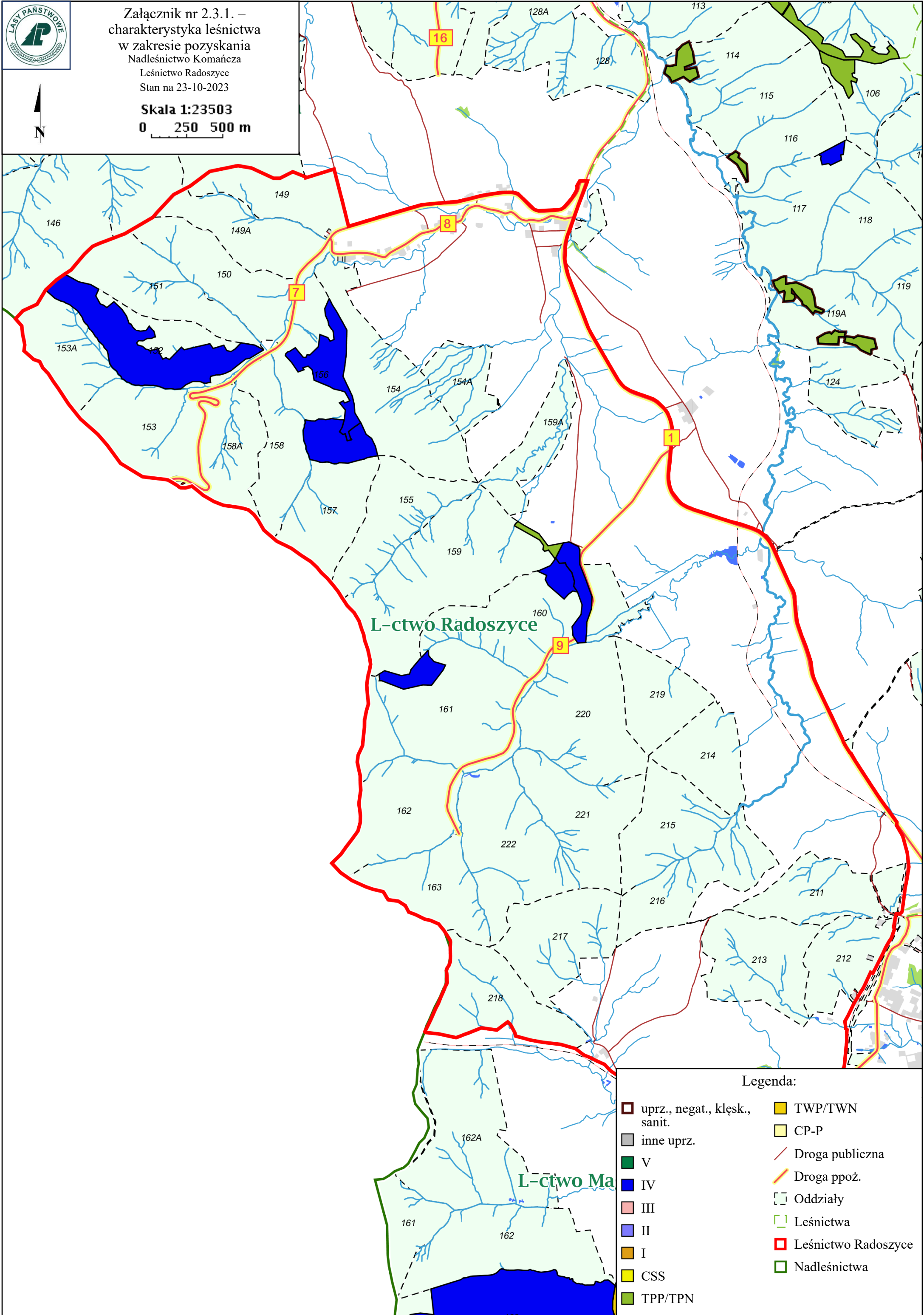
Leśnictwo Prełuki

Udział (m3) drewna iglastego [%]	11	%
Udział (m3) drewna optymalnego do pozyskania w technologii maszynowej [%]	0,0	%
Udział (m3) rębni pierwszych w cięciach rębnych ogółem [%]	0,0	%
Udział (m3) drewna pozyskiwanego z pozycji ze współczynnikiem > 1 [%]	0,0	%
Udział (m3) drewna zerwanego ze współczynnikiem > 1 [%]	64	%
Udział (m3) drewna kłodowanego (WK) iglastego w drewnie W iglastym [%]	17	%
Udział (m3) S2 krótkiego (poniżej 1,5 mb) w S2 [%]	0,0	%



Załącznik nr 2.3.1. –
charakterystyka leśnictwa
w zakresie pozyskania
Nadleśnictwo Komańcza
Leśnictwo Radoszyce
Stan na 23-10-2023

Skala 1:23503
0 250 500 m



Charakterystyka leśnictwa w zakresie pozyskania drewna

Leśnictwo Radoszyce

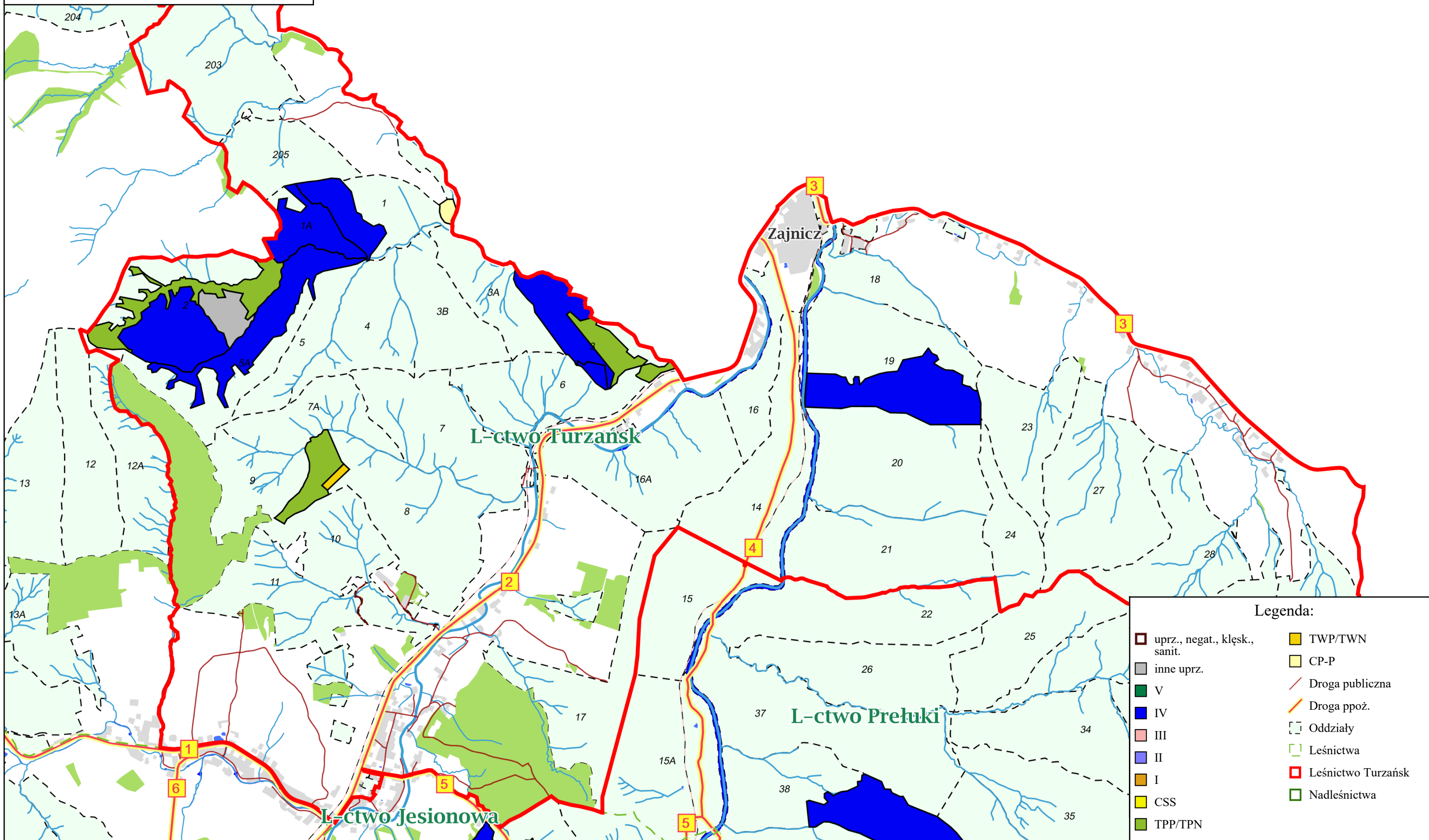
Udział (m3) drewna iglastego [%]	40	%
Udział (m3) drewna optymalnego do pozyskania w technologii maszynowej [%]	0,0	%
Udział (m3) rębni pierwszych w cięciach rębnych ogółem [%]	0,0	%
Udział (m3) drewna pozyskiwanego z pozycji ze współczynnikiem > 1 [%]	0,0	%
Udział (m3) drewna zerwanego ze współczynnikiem > 1 [%]	34	%
Udział (m3) drewna kłodowanego (WK) iglastego w drewnie W iglastym [%]	15	%
Udział (m3) S2 krótkiego (poniżej 1,5 mb) w S2 [%]	0,0	%



Załącznik nr 2.3.1. –
charakterystyka leśnictwa
w zakresie pozyskania
Nadleśnictwo Komańcza
Leśnictwo Turzańsk
Stan na 23-10-2023



Skala 1:22843
0 250 500 m



Legenda:

- | | |
|-------------------------------|--------------------|
| uprz., negat., kłesk., sanit. | TWP/TWN |
| inne uprz. | CP-P |
| V | Droga publiczna |
| IV | Droga ppoż. |
| III | Oddziały |
| II | Leśnictwa |
| I | Leśnictwo Turzańsk |
| CSS | Nadleśnictwa |
| TPP/TPN | |

Charakterystyka leśnictwa w zakresie pozyskania drewna

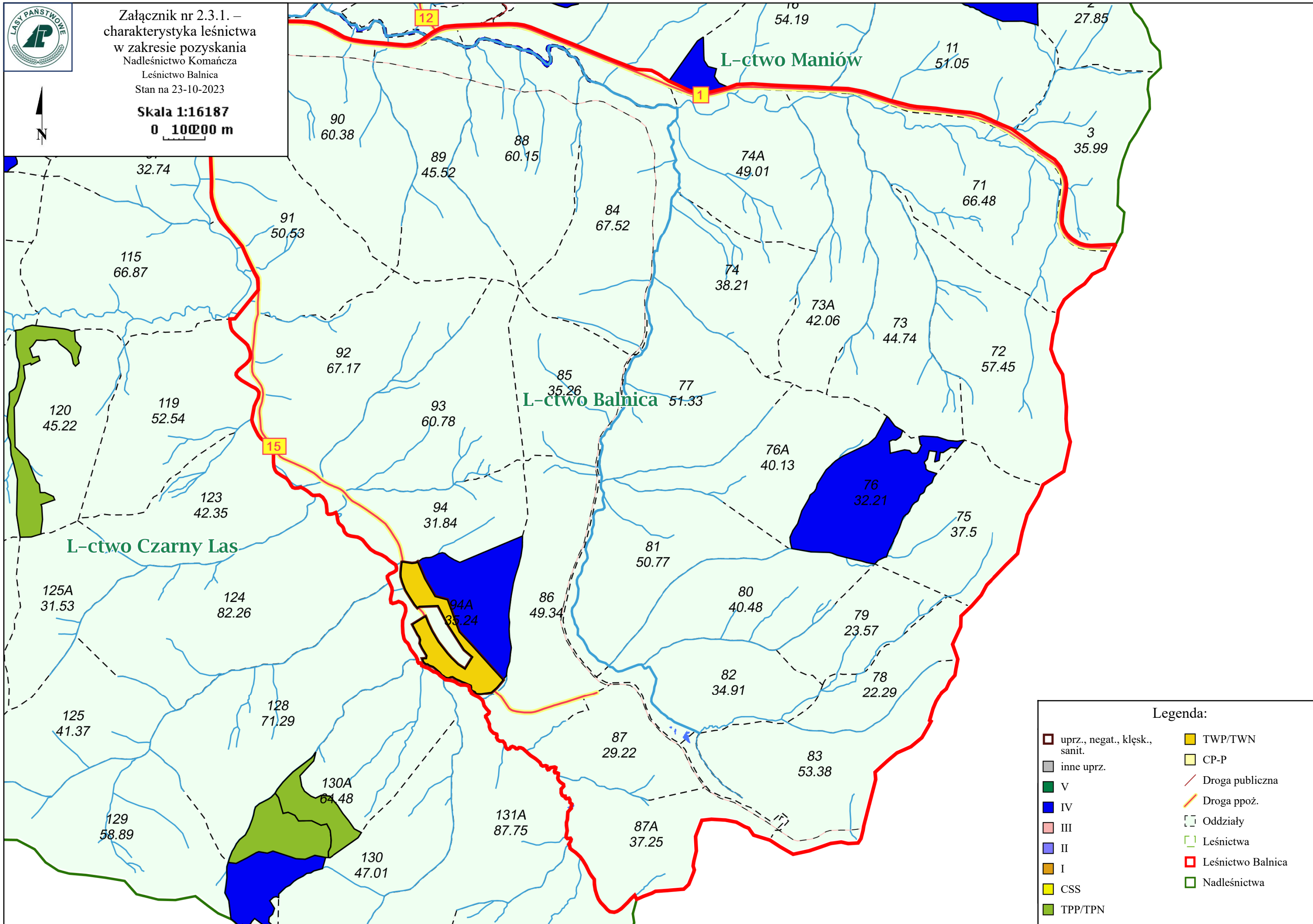
Leśnictwo Turzańsk

Udział (m3) drewna iglastego [%]	81	%
Udział (m3) drewna optymalnego do pozyskania w technologii maszynowej [%]	0,0	%
Udział (m3) rębni pierwszych w cięciach rębnych ogółem [%]	0,0	%
Udział (m3) drewna pozyskiwanego z pozycji ze współczynnikiem > 1 [%]	0,0	%
Udział (m3) drewna zerwanego ze współczynnikiem > 1 [%]	6,8	%
Udział (m3) drewna kłodowanego (WK) iglastego w drewnie W iglastym [%]	23	%
Udział (m3) S2 krótkiego (poniżej 1,5 mb) w S2 [%]	0,0	%



Załącznik nr 2.3.1. –
charakterystyka leśnictwa
w zakresie pozyskania
Nadleśnictwo Komańcza
Leśnictwo Balnica
Stan na 23-10-2023

Skala 1:16187
0 10000 m



Charakterystyka leśnictwa w zakresie pozyskania drewna

Leśnictwo Balnica

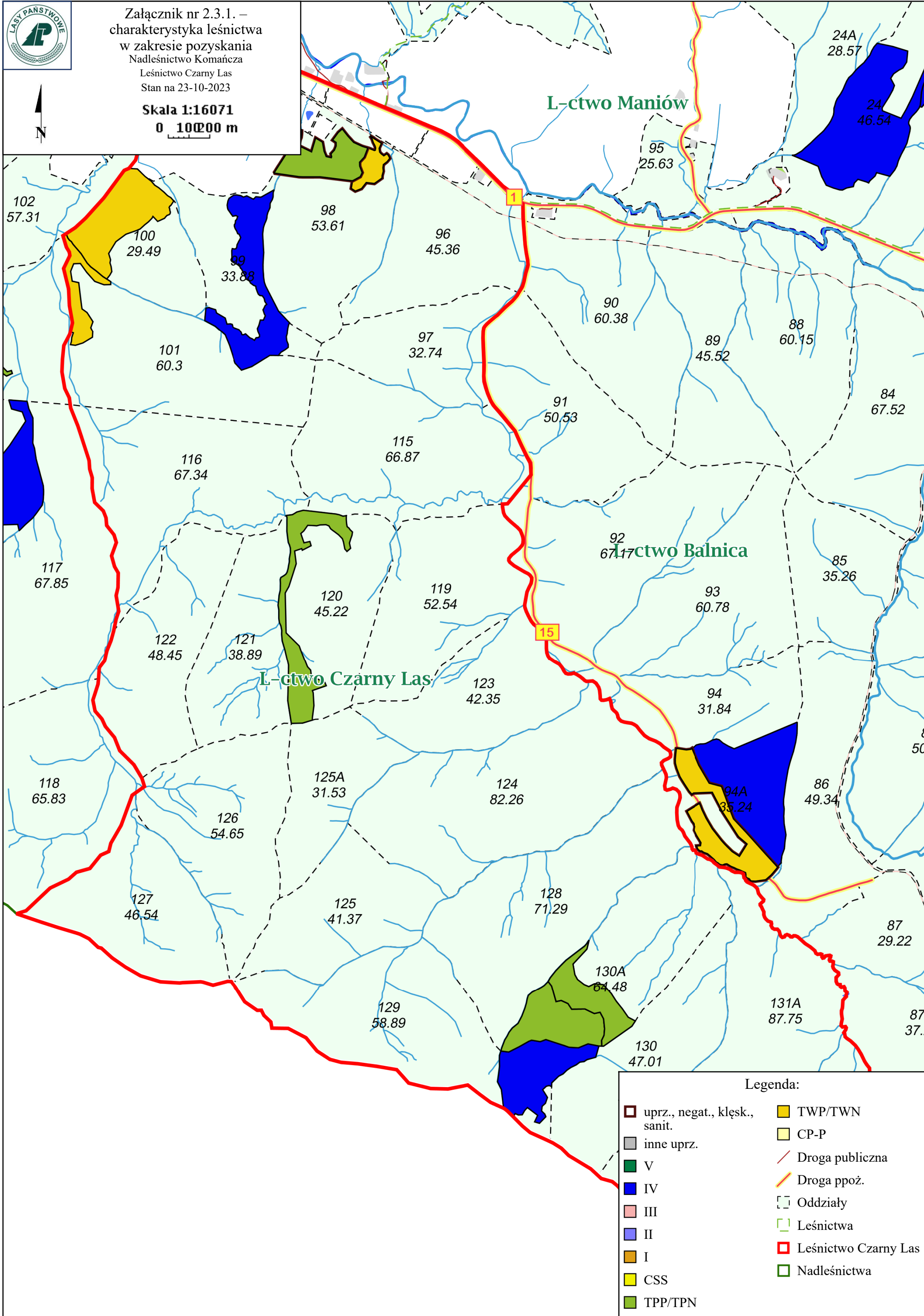
Udział (m3) drewna iglastego [%]	34	%
Udział (m3) drewna optymalnego do pozyskania w technologii maszynowej [%]	0,0	%
Udział (m3) rębni pierwszych w cięciach rębnych ogółem [%]	0,0	%
Udział (m3) drewna pozyskiwanego z pozycji ze współczynnikiem > 1 [%]	0,0	%
Udział (m3) drewna zerwanego ze współczynnikiem > 1 [%]	68	%
Udział (m3) drewna kłodowanego (WK) iglastego w drewnie W iglastym [%]	1,0	%
Udział (m3) S2 krótkiego (poniżej 1,5 mb) w S2 [%]	0,0	%



Załącznik nr 2.3.1. –
charakterystyka leśnictwa
w zakresie pozyskania
Nadleśnictwo Komańcza

Leśnictwo Czarny Las
Stan na 23-10-2023

Skala 1:16071
0 10000 m



Charakterystyka leśnictwa w zakresie pozyskania drewna

Leśnictwo Czarny Las

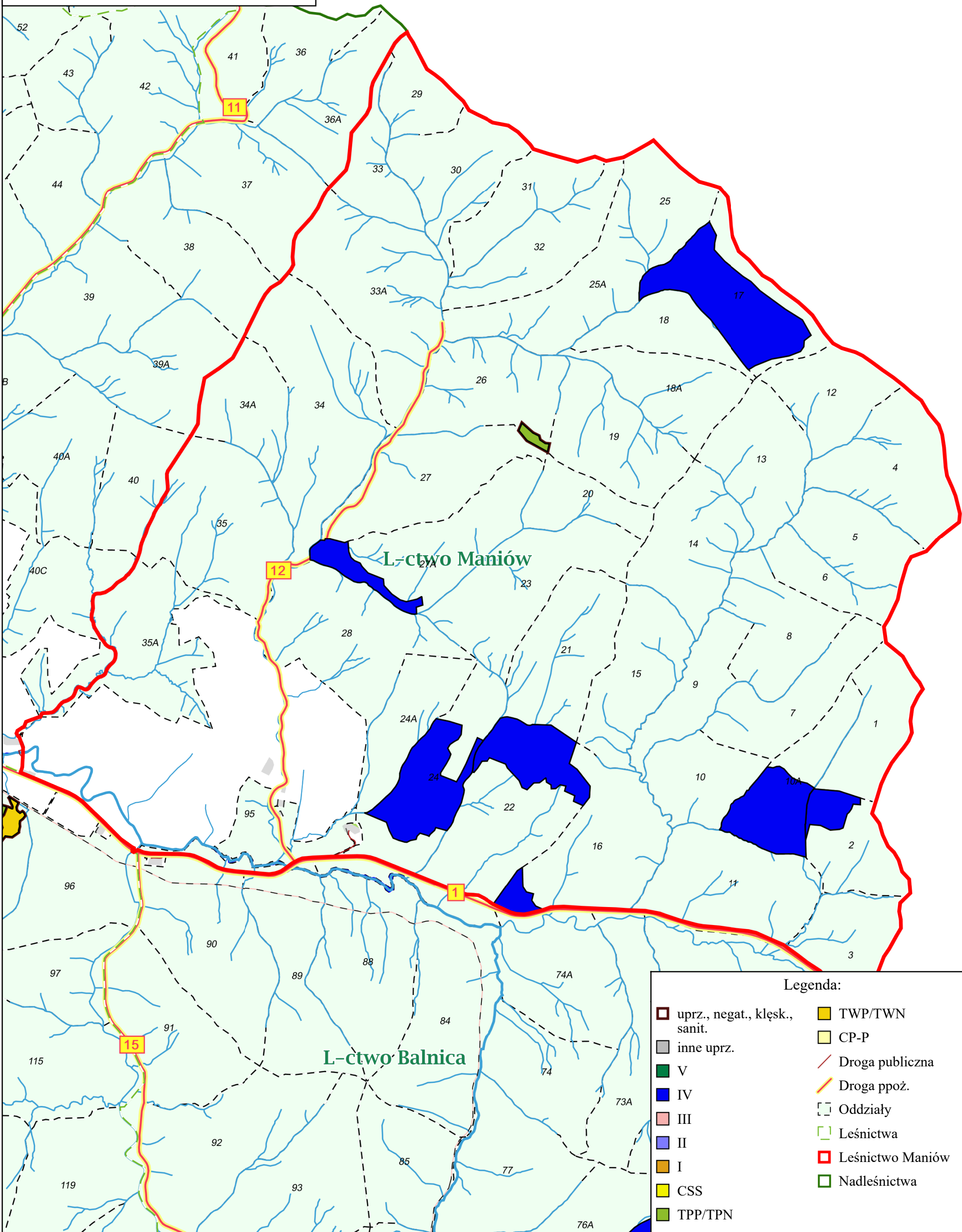
Udział (m3) drewna iglastego [%]	28	%
Udział (m3) drewna optymalnego do pozyskania w technologii maszynowej [%]	0,0	%
Udział (m3) rębni pierwszych w cięciach rębnych ogółem [%]	0,0	%
Udział (m3) drewna pozyskiwanego z pozycji ze współczynnikiem > 1 [%]	0,0	%
Udział (m3) drewna zerwanego ze współczynnikiem > 1 [%]	25	%
Udział (m3) drewna kłodowanego (WK) iglastego w drewnie W iglastym [%]	21	%
Udział (m3) S2 krótkiego (poniżej 1,5 mb) w S2 [%]	0,0	%



Załącznik nr 2.3.1. –
charakterystyka leśnictwa
w zakresie pozyskania
Nadleśnictwo Komańcza
Leśnictwo Maniów
Stan na 23-10-2023

Skala 1:20084

0 250 500 m



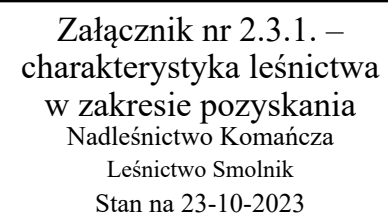
Legenda:

- | | |
|-------------------------------|------------------|
| uprz., negat., klęsk., sanit. | TWP/TWN |
| inne uprz. | CP-P |
| V | Droga publiczna |
| IV | Droga ppoż. |
| III | Oddziały |
| II | Leśnictwa |
| I | Leśnictwo Maniów |
| CSS | Nadleśnictwa |
| TPP/TPN | |

Charakterystyka leśnictwa w zakresie pozyskania drewna

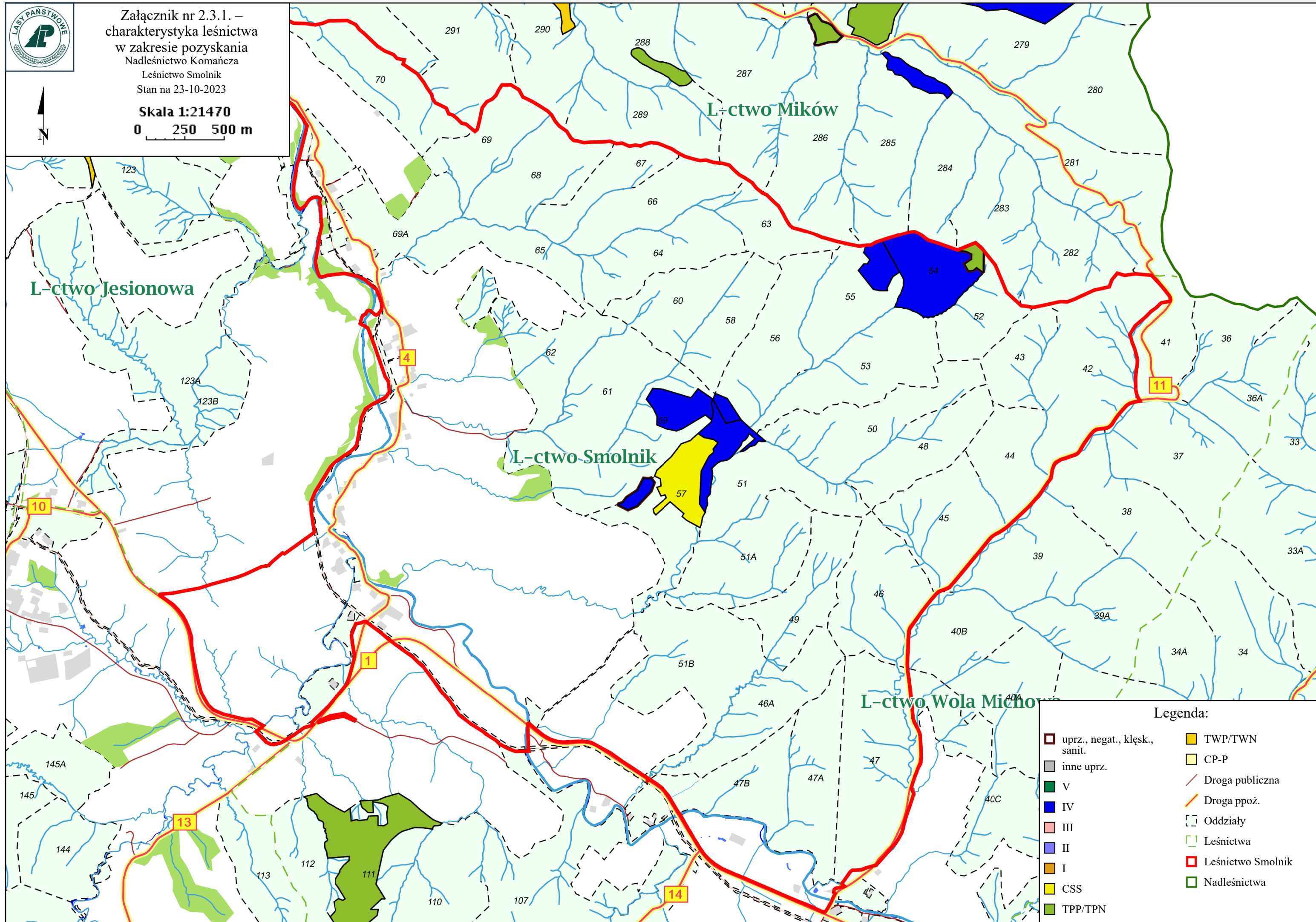
Leśnictwo Maniów

Udział (m3) drewna iglastego [%]	3,1	%
Udział (m3) drewna optymalnego do pozyskania w technologii maszynowej [%]	0,0	%
Udział (m3) rębni pierwszych w cięciach rębnych ogółem [%]	0,0	%
Udział (m3) drewna pozyskiwanego z pozycji ze współczynnikiem > 1 [%]	0,0	%
Udział (m3) drewna zerwanego ze współczynnikiem > 1 [%]	32	%
Udział (m3) drewna kładowanego (WK) iglastego w drewnie W iglastym [%]	27	%
Udział (m3) S2 krótkiego (poniżej 1,5 mb) w S2 [%]	0,0	%



Skala 1:21470

0 250 500 m



Charakterystyka leśnictwa w zakresie pozyskania drewna

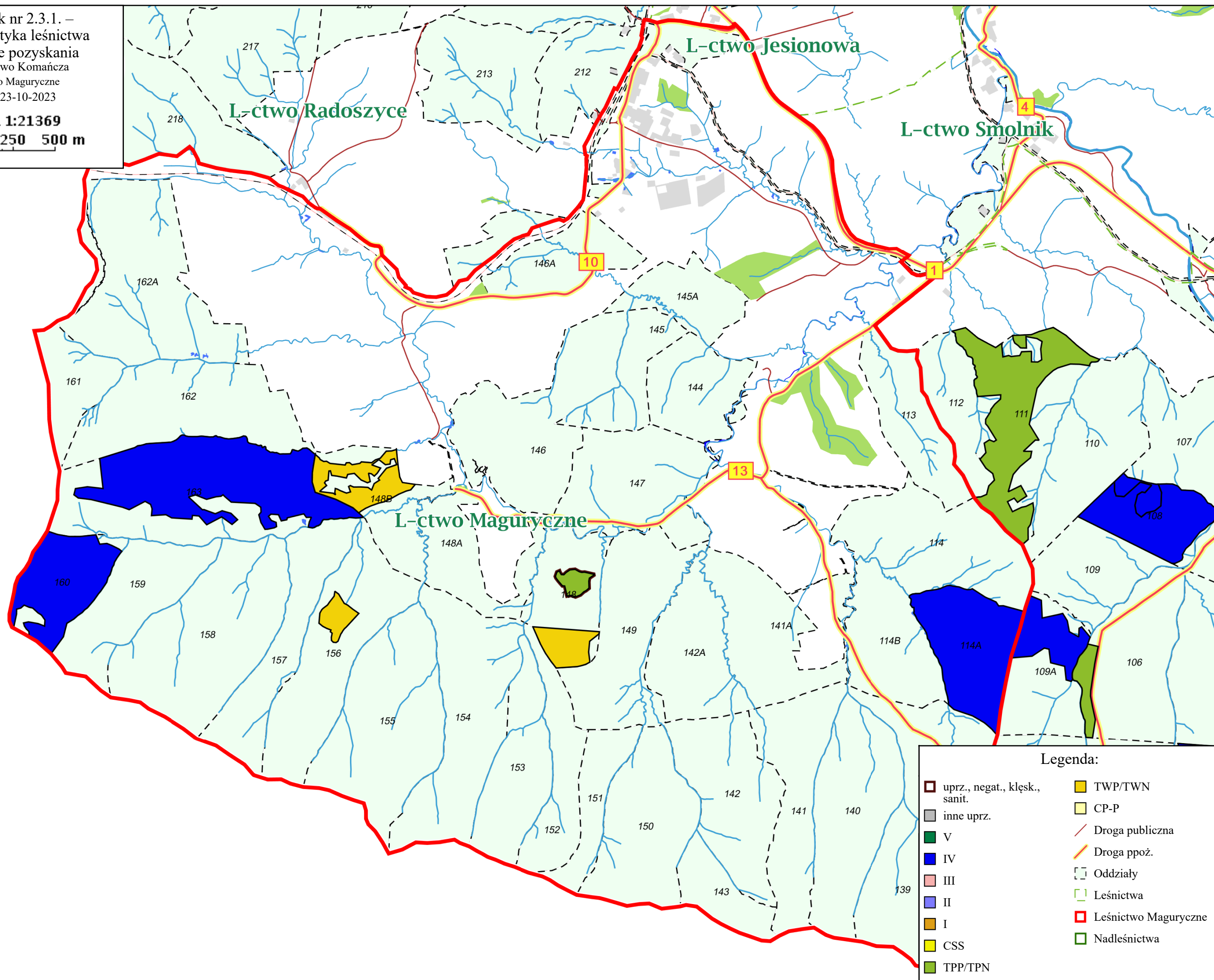
Leśnictwo Smolnik

Udział (m3) drewna iglastego [%]	47	%
Udział (m3) drewna optymalnego do pozyskania w technologii maszynowej [%]	0,0	%
Udział (m3) rębni pierwszych w cięciach rębnych ogółem [%]	0,0	%
Udział (m3) drewna pozyskiwanego z pozycji ze współczynnikiem > 1 [%]	0,0	%
Udział (m3) drewna zerwanego ze współczynnikiem > 1 [%]	88	%
Udział (m3) drewna kłodowanego (WK) iglastego w drewnie W iglastym [%]	7,8	%
Udział (m3) S2 krótkiego (poniżej 1,5 mb) w S2 [%]	0,0	%



Załącznik nr 2.3.1. –
charakterystyka leśnictwa
w zakresie pozyskania
Nadleśnictwo Komańcza
Leśnictwo Maguryczne
Stan na 23-10-2023

Skala 1:21369
0 250 500 m



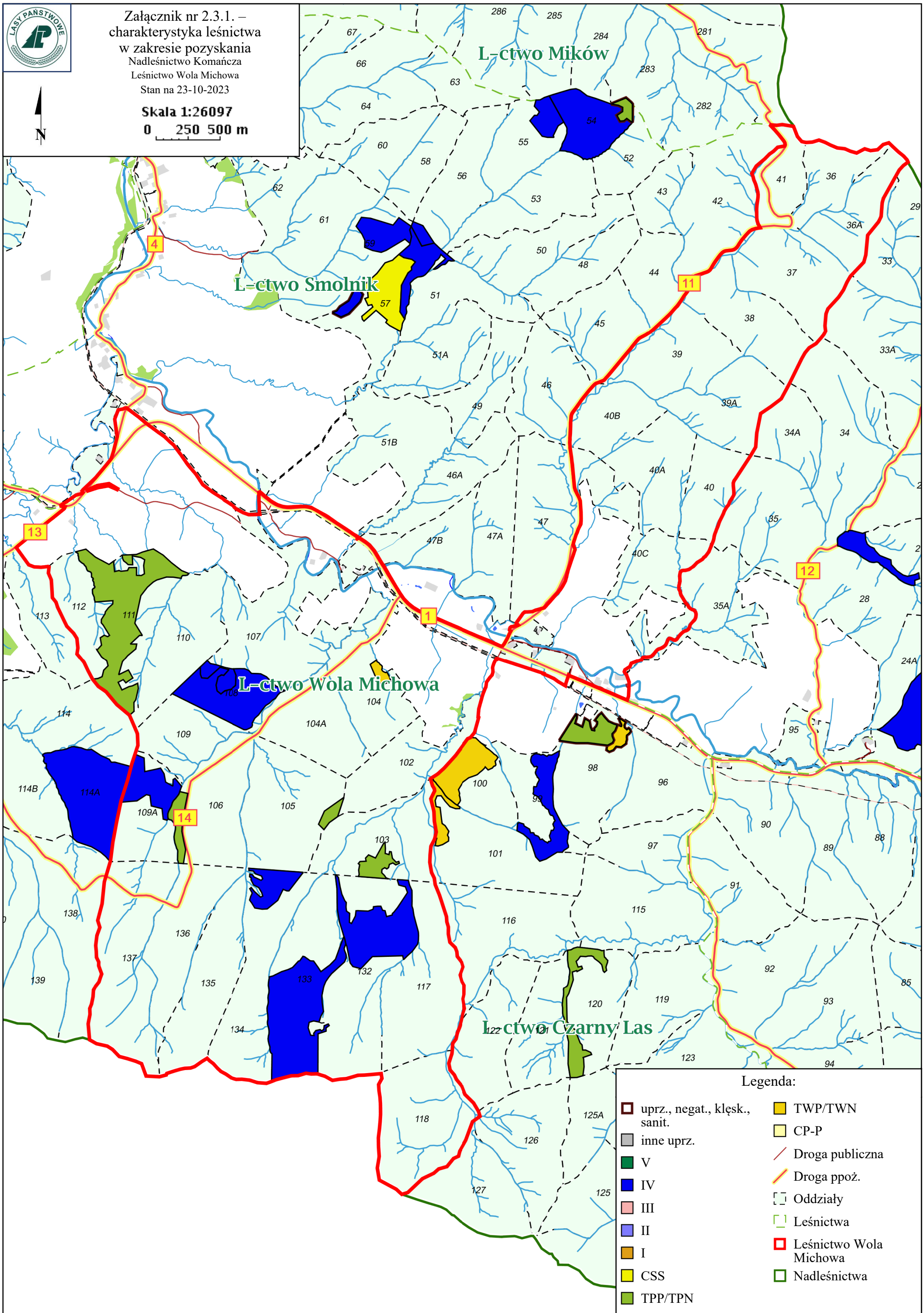
Legenda:

- | | |
|-------------------------------|----------------------|
| uprz., negat., kłesk., sanit. | TWP/TWN |
| inne uprz. | CP-P |
| V | Droga publiczna |
| IV | Droga ppoż. |
| III | Oddziały |
| II | Leśnictwa |
| I | Leśnictwo Maguryczne |
| CSS | Nadleśnictwa |
| TPP/TPN | |

Charakterystyka leśnictwa w zakresie pozyskania drewna

Leśnictwo Maguryczne

Udział (m3) drewna iglastego [%]	48	%
Udział (m3) drewna optymalnego do pozyskania w technologii maszynowej [%]	0,0	%
Udział (m3) rębni pierwszych w cięciach rębnych ogółem [%]	0,0	%
Udział (m3) drewna pozyskiwanego z pozycji ze współczynnikiem > 1 [%]	0,0	%
Udział (m3) drewna zerwanego ze współczynnikiem > 1 [%]	30	%
Udział (m3) drewna kłodowanego (WK) iglastego w drewnie W iglastym [%]	19	%
Udział (m3) S2 krótkiego (poniżej 1,5 mb) w S2 [%]	0,0	%



Charakterystyka leśnictwa w zakresie pozyskania drewna

Leśnictwo Wola Michowa

Udział (m3) drewna iglastego [%]	59	%
Udział (m3) drewna optymalnego do pozyskania w technologii maszynowej [%]	0,0	%
Udział (m3) rębni pierwszych w cięciach rębnych ogółem [%]	0,0	%
Udział (m3) drewna pozyskiwanego z pozycji ze współczynnikiem > 1 [%]	0,0	%
Udział (m3) drewna zerwanego ze współczynnikiem > 1 [%]	33	%
Udział (m3) drewna kłodowanego (WK) iglastego w drewnie W iglastym [%]	24	%
Udział (m3) S2 krótkiego (poniżej 1,5 mb) w S2 [%]	0,0	%