

Gmina Barczewo

Droga powiatowa m.Maruny
ME4b

Partner kontaktowy:
Numer zlecenia:
Firma:
Numer klienta:

Data: 12.07.2017
Edytor: Zbigniew Duchliński



Edytor Zbigniew Duchliński
Telefon
faks
e-Mail

Spis treści

Gmina Barczewo

Strona tytułowa projektu

1

Spis treści

2

Lista oprav

3

DP

Dane planowania

4

Wyniki szczegółowe

5

Pola oszacowania

Pole oszacowania Jezdnia 1

Zestawienie wyników

6

Obserwator

Obserwator 1

Izolinie (L)

7

Obserwator 2

Izolinie (L)

8

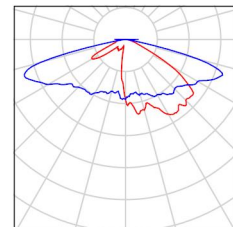
Edytor Zbigniew Duchliński
Telefon
faks
e-Mail

Gmina Barczewo / Lista oprav

5 Ilość

arealamp LEFLEX2_48_500T3_XPG3
LED FLEX2_75W
Numer artykułu: LEFLEX2_48_500T3_XPG3
Strumień świetlny (Oprawa): 10176 lm
Strumień świetlny (Lampy): 11760 lm
Moc oprav: 75.0 W
Klasyfikacja oświetleń CIE: 100
Kod Flux CIE: 29 63 93 100 87
Wypożyczenie: 1 x CREE_XP_G2 (Czynnik korekcyjny 1.000).

Ilustracje oświetleń
znajdziesz w naszym
katalogu oświetleń.



Edytor Zbigniew Duchliński
 Telefon
 faks
 e-Mail

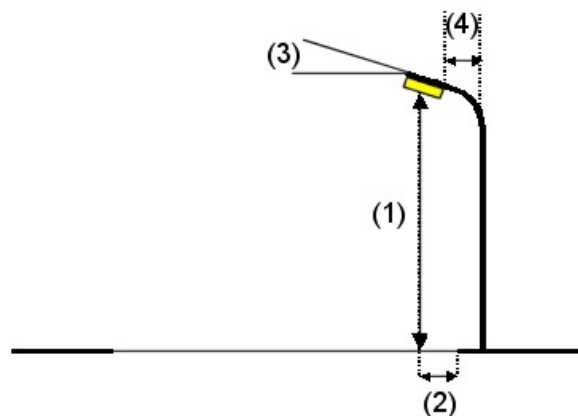
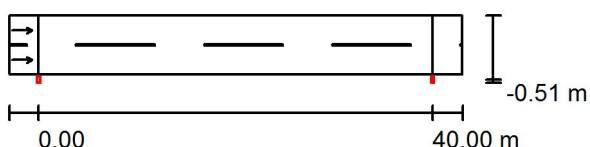
DP / Dane planowania

Profil ulicy

Jezdnia 1 (Szerokość: 6.000 m, Liczba pasów jezdni: 2, Nawierzchnia: R3, q0: 0.070)

Współczynnik konserwacji: 0.80

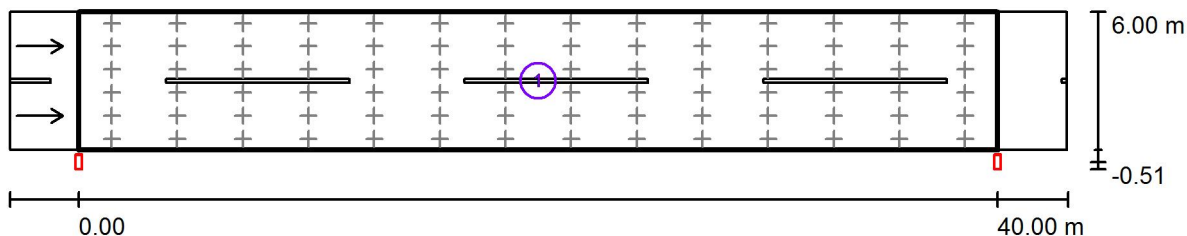
Rozmieszczenia opraw



Oprawa:	arealamp LEFLEX2_48_500T3_XPG3 LEDFLEX2_75W	
Strumień świetlny (Oprawa):	10176 lm	Wartości maksymalne mocy oświetleniowej
Strumień świetlny (Lampy):	11760 lm	przy 70°: 506 cd/klm
Moc opraw:	75.0 W	przy 80°: 322 cd/klm
Rozmieszczenie:	jednostronnie na dole	przy 90°: 24 cd/klm
Odstęp słupa:	40.000 m	W każdym kierunku tworzącym podany kąt z dolną linią pionową przy
Wysokość montażu (1):	8.148 m	zainstalowanym i gotowym do użytku oświetleniu.
Wysokość punktu świetlnego:	8.043 m	Żadna moc oświetleniowa powyżej 95°.
Nawis (2):	-0.500 m	Rozmieszczenie spełnia wymagania klasy indeksu
Nachylenie wysięgnika (3):	5.0 °	oślepiania D.0.
Długość wysięgnika (4):	1.000 m	

Edytor Zbigniew Duchliński
Telefon
faks
e-Mail

DP / Wyniki szczegółowe



Współczynnik konserwacji: 0.80

Skala 1:329

Lista pól oszacowania

- 1 Pole oszacowania Jezdnia 1
Długość: 40.000 m, Szerokość: 6.000 m
Siatka: 14 x 6 Punkty
Przynależne elementy uliczne: Jezdnia 1.
Nawierzchnia: R3, q0: 0.070
Wybrana klasa oświetleniowa: ME4b

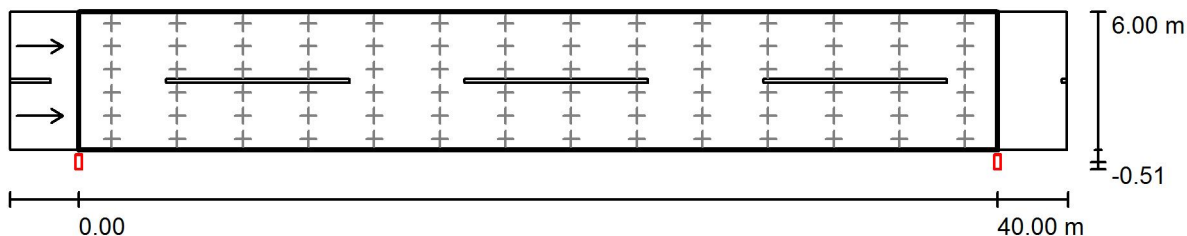
(Wszystkie wymagania fotometryczne zostały spełnione.)

Wartości rzeczywiste według obliczenia:
Wartości zadane według klasy:
Spełnione/nie spełnione:

L_m [cd/m ²]	U0	UI	TI [%]	SR
0.87	0.55	0.62	15	0.61
≥ 0.75	≥ 0.40	≥ 0.50	≤ 15	≥ 0.50
✓	✓	✓	✓	✓

Edytor Zbigniew Duchliński
Telefon
faks
e-Mail

DP / Pole oszacowania Jezdnia 1 / Zestawienie wyników



Współczynnik konserwacji: 0.80

Skala 1:329

Siatka: 14 x 6 Punkty

Przynależne elementy uliczne: Jezdnia 1.

Nawierzchnia: R3, q_0 : 0.070

Wybrana klasa oświetleniowa: ME4b

(Wszystkie wymagania fotometryczne zostały spełnione.)

Wartości rzeczywiste według obliczenia:

Wartości zadane według klasy:

Spełnione/nie spełnione:

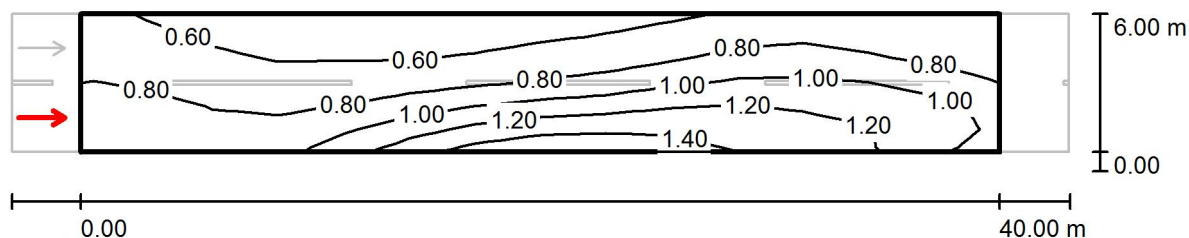
L_m [cd/m ²]	U0	UI	TI [%]	SR
0.87	0.55	0.62	15	0.61
≥ 0.75	≥ 0.40	≥ 0.50	≤ 15	≥ 0.50
✓	✓	✓	✓	✓

Przynależni obserwatorzy (2 ilość):

Nr.	Obserwator	Pozycja [m]	L_m [cd/m ²]	U0	UI	TI [%]
1	Obserwator 1	(-60.000, 1.500, 1.500)	0.87	0.55	0.62	15
2	Obserwator 2	(-60.000, 4.500, 1.500)	0.95	0.57	0.69	11

Edytor Zbigniew Duchliński
 Telefon
 faks
 e-Mail

DP / Pole oszacowania Jezdnia 1 / Obserwator 1 / Izolinie (L)



Wartości Candela/m², Skala 1 : 329

Siatka: 14 x 6 Punkty

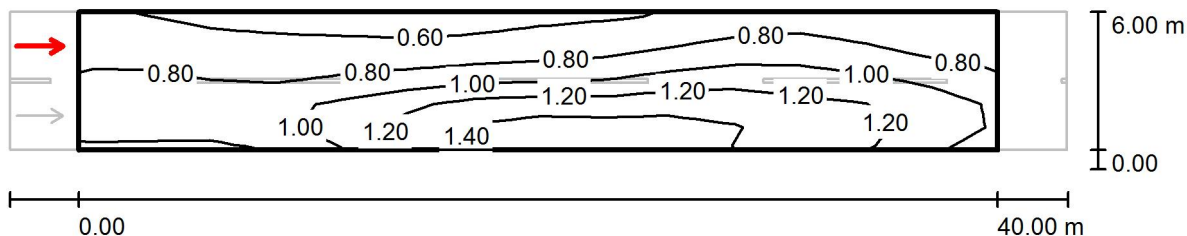
Pozycja obserwatora: (-60.000 m, 1.500 m, 1.500 m)

Nawierzchnia: R3, q0: 0.070

	L_m [cd/m ²]	U0	UI	TI [%]
Wartości rzeczywiste według obliczenia:	0.87	0.55	0.62	15
Wartości zadane według klasy ME4b:	≥ 0.75	≥ 0.40	≥ 0.50	≤ 15
Spełnione/nie spełnione:	✓	✓	✓	✓

Edytor Zbigniew Duchliński
 Telefon
 faks
 e-Mail

DP / Pole oszacowania Jezdnia 1 / Obserwator 2 / Izolinie (L)



Wartości Candela/m², Skala 1 : 329

Siatka: 14 x 6 Punkty

Pozycja obserwatora: (-60.000 m, 4.500 m, 1.500 m)

Nawierzchnia: R3, q0: 0.070

	L_m [cd/m ²]	U0	UI	TI [%]
Wartości rzeczywiste według obliczenia:	0.95	0.57	0.69	11
Wartości zadane według klasy ME4b:	≥ 0.75	≥ 0.40	≥ 0.50	≤ 15
Spełnione/nie spełnione:	✓	✓	✓	✓