

Charakterystyka leśnictwa w zakresie pozyskania drewna

Leśnictwo: 05 Nitki

Udział (m3) drewna iglastego [%]	95	%
Udział (m3) drewna optymalnego do pozyskania w technologii maszynowej [%]	73	%
Udział (m3) rębni pierwszych w cięciach rębnych ogółem [%]	80	%
Udział (m3) drewna pozyskiwanego z pozycji ze współczynnikiem > 1 [%]	16,23	%
Udział (m3) drewna zerwanego ze współczynnikiem > 1 [%]	0	%
Udział (m3) drewna kłodowanego (WK) iglastego w drewnie W iglastym [%]	37	%
Udział (m3) S2 krótkiego (poniżej 1,5 mb) w S2 [%]	0	%

Legenda

Granica leśnictwa

Granica oddziału leśnego z opisem

a

Granica wydzielenia leśnego z opisem

Drogi leśne

Planowane zabiegi:

CSS

IB

IIB

IIBU

IIIAU

IIIB

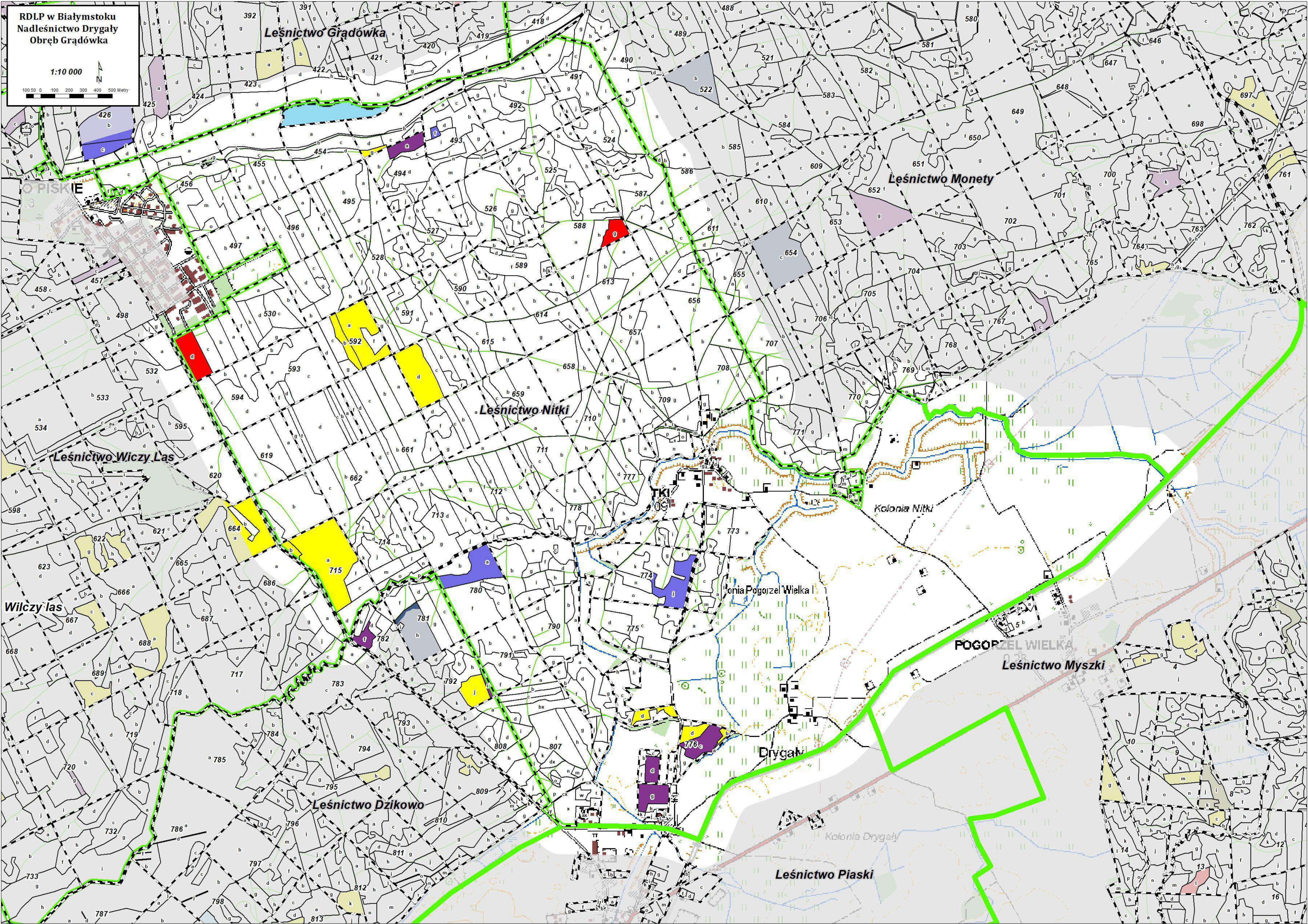
IVD

PRZEST

IIIA

TPP

TWP



Charakterystyka leśnictwa w zakresie pozyskania drewna

Leśnictwo: 07 Strzelniki

Udział (m3) drewna iglastego [%]	95	%
Udział (m3) drewna optymalnego do pozyskania w technologii maszynowej [%]	48	%
Udział (m3) rębni pierwszych w cięciach rębnych ogółem [%]	44	%
Udział (m3) drewna pozyskiwanego z pozycji ze współczynnikiem > 1 [%]	40,76	%
Udział (m3) drewna zerwanego ze współczynnikiem > 1 [%]	23	%
Udział (m3) drewna kłodowanego (WK) iglastego w drewnie W iglastym [%]	51	%
Udział (m3) S2 krótkiego (poniżej 1,5 mb) w S2 [%]	0	%

Legenda

Granica leśnictwa

Granica oddziału leśnego z opisem

Granica wydzielenia leśnego z opisem

Drogi leśne

Planowane zabiegi:

CSS

IB

IIB

IIBU

IIIAU

IIIB

IVD

PRZEST

IIIA

TPP

TWP

The map displays the Strzelniki forest (Leśnictwo Strzelniki) and its surroundings. Key features include:

- Geographical Features:** Jez. Orzysz, Jez. Strzelniki, Jez. Rostki, Jez. Kalenki, Jez. Druglin, Jez. Kępno, Jez. Różynsk.
- Settlements and Infrastructure:** Kolonia Rostki Skomackie, Kolonia Różynsk, Ogródek, Strzelniki 0.12, Strzelniki 0.02, Strzelniki 0.20.
- Forest Management Zones:** Leśnictwo Wierzbiny, Leśnictwo Strzelniki, Leśnictwo Kępno.
- Map Elements:** Scale bar (1:12 000), North arrow, and various colored areas representing different management plans (CSS, IB, IIB, IIBU, IIIAU, IIIB, IVD, PRZEST, IIIA, TPP, TWP).

Charakterystyka leśnictwa w zakresie pozyskania drewna

Leśnictwo: 08 Kępno

Udział (m3) drewna iglastego [%]	97	%
Udział (m3) drewna optymalnego do pozyskania w technologii maszynowej [%]	82	%
Udział (m3) rębni pierwszych w cięciach rębnych ogółem [%]	85	%
Udział (m3) drewna pozyskiwanego z pozycji ze współczynnikiem > 1 [%]	43,06	%
Udział (m3) drewna zerwanego ze współczynnikiem > 1 [%]	0	%
Udział (m3) drewna kłodowanego (WK) iglastego w drewnie W iglastym [%]	39	%
Udział (m3) S2 krótkiego (poniżej 1,5 mb) w S2 [%]	0	%

Legenda

Granica leśnictwa

Granica oddziału leśnego z opisem

a

Granica wydzielenia leśnego z opisem

Drogi leśne

Planowane zabiegi:

CSS

IB

IIB

IIBU

IIIAU

IIIB

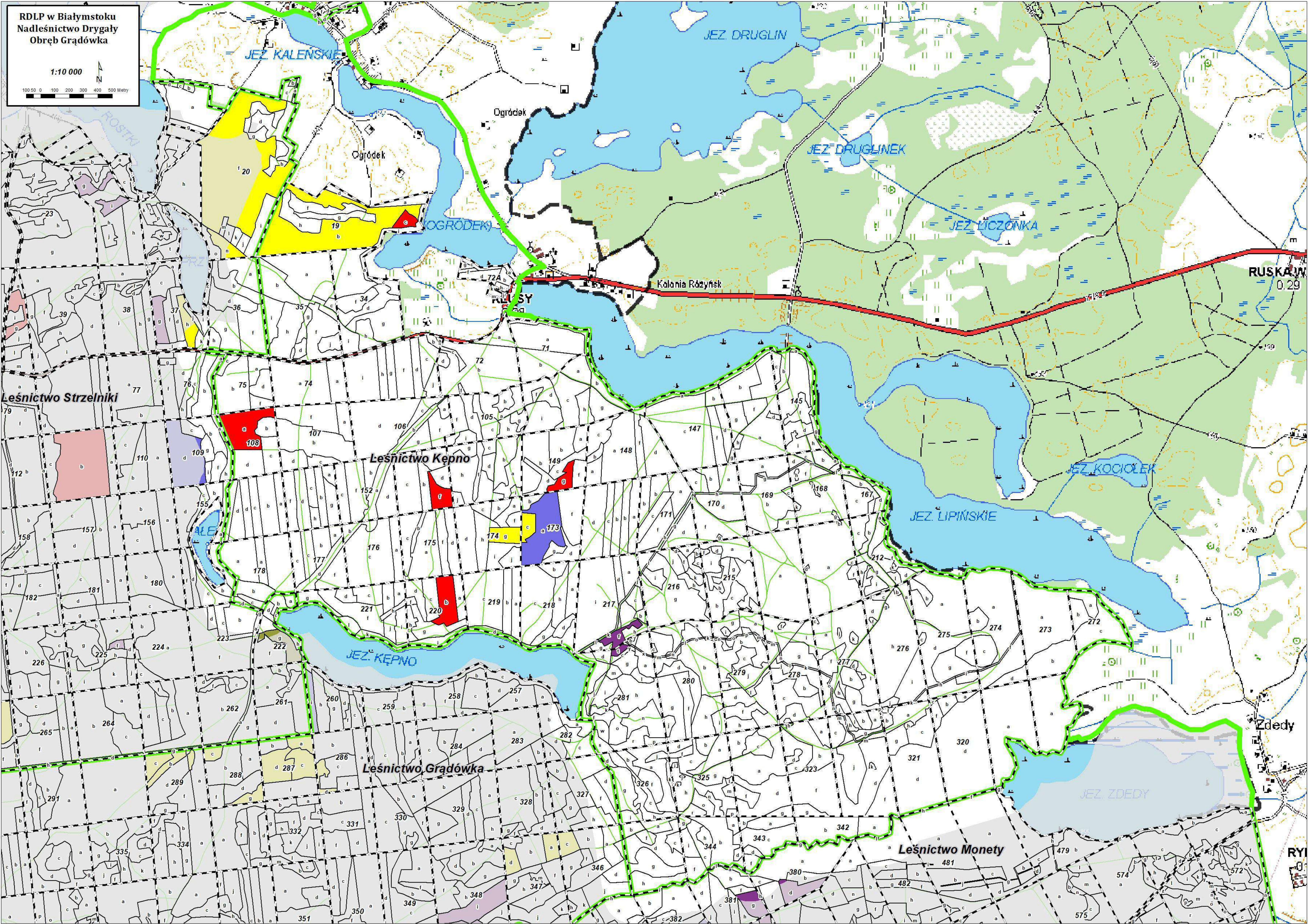
IVD

PRZEST

IIIA

TPP

TWP







Charakterystyka leśnictwa w zakresie pozyskania drewna












Leśnictwo: 09 Grądówka

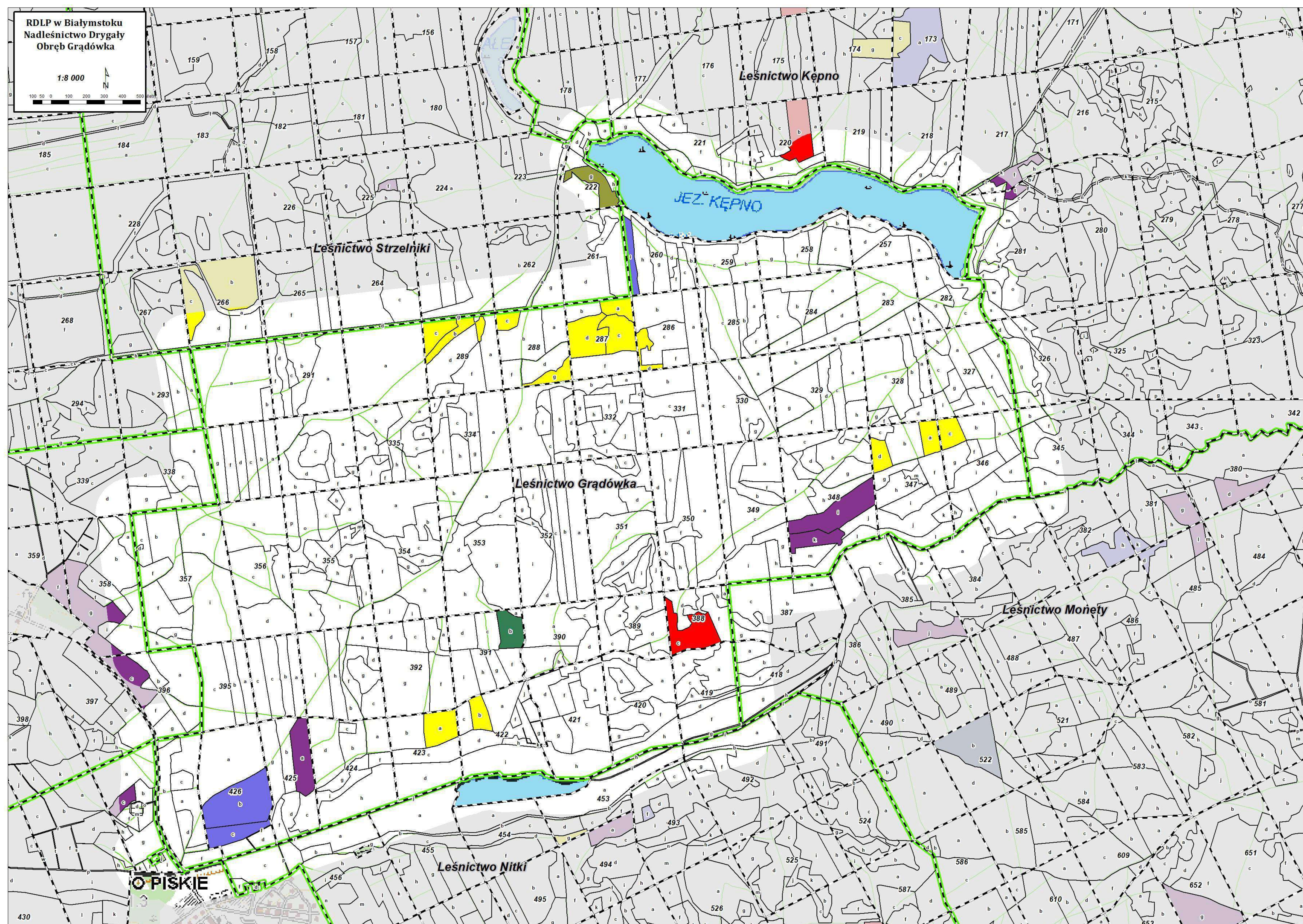
Udział (m3) drewna iglastego [%]	93	%
Udział (m3) drewna optymalnego do pozyskania w technologii maszynowej [%]	60	%
Udział (m3) rębni pierwszych w cięciach rębnych ogółem [%]	63	%
Udział (m3) drewna pozyskiwanego z pozycji ze współczynnikiem > 1 [%]	6,02	%
Udział (m3) drewna zerwanego ze współczynnikiem > 1 [%]	6	%
Udział (m3) drewna kładowanego (WK) iglastego w drewnie W iglastym [%]	41	%
Udział (m3) S2 krótkiego (poniżej 1,5 mb) w S2 [%]	0	%

Legenda

-  *Granica leśnictwa*
 *Granica oddziału leśnego z opisem*
 *Granica wydzielienia leśnego z opisem*
 *Drogi leśne*

Planowane zabiegi:

- | | | | | | | | |
|--|-------|---|------|---|-----|---|--------|
|  | CSS |  | IB |  | IIB |  | IIBU |
|  | IIIAU |  | IIIB |  | IVD |  | PRZEST |
|  | IIIA |  | TPP |  | TWP | | |



Charakterystyka leśnictwa w zakresie pozyskania drewna

Leśnictwo: 11 Monety

Udział (m3) drewna iglastego [%]	86	%
Udział (m3) drewna optymalnego do pozyskania w technologii maszynowej [%]	46	%
Udział (m3) rębni pierwszych w cięciach rębnych ogółem [%]	89	%
Udział (m3) drewna pozyskiwanego z pozycji ze współczynnikiem > 1 [%]	24,14	%
Udział (m3) drewna zerwanego ze współczynnikiem > 1 [%]	2	%
Udział (m3) drewna kłodowanego (WK) iglastego w drewnie W iglastym [%]	23	%
Udział (m3) S2 krótkiego (poniżej 1,5 mb) w S2 [%]	0	%

Legenda

Granica leśnictwa

Granica oddziału leśnego z opisem

a

Granica wydzielenia leśnego z opisem

Drogi leśne

Planowane zabiegi:

CSS

IB

IIB

IIBU

IIIAU

IIIB

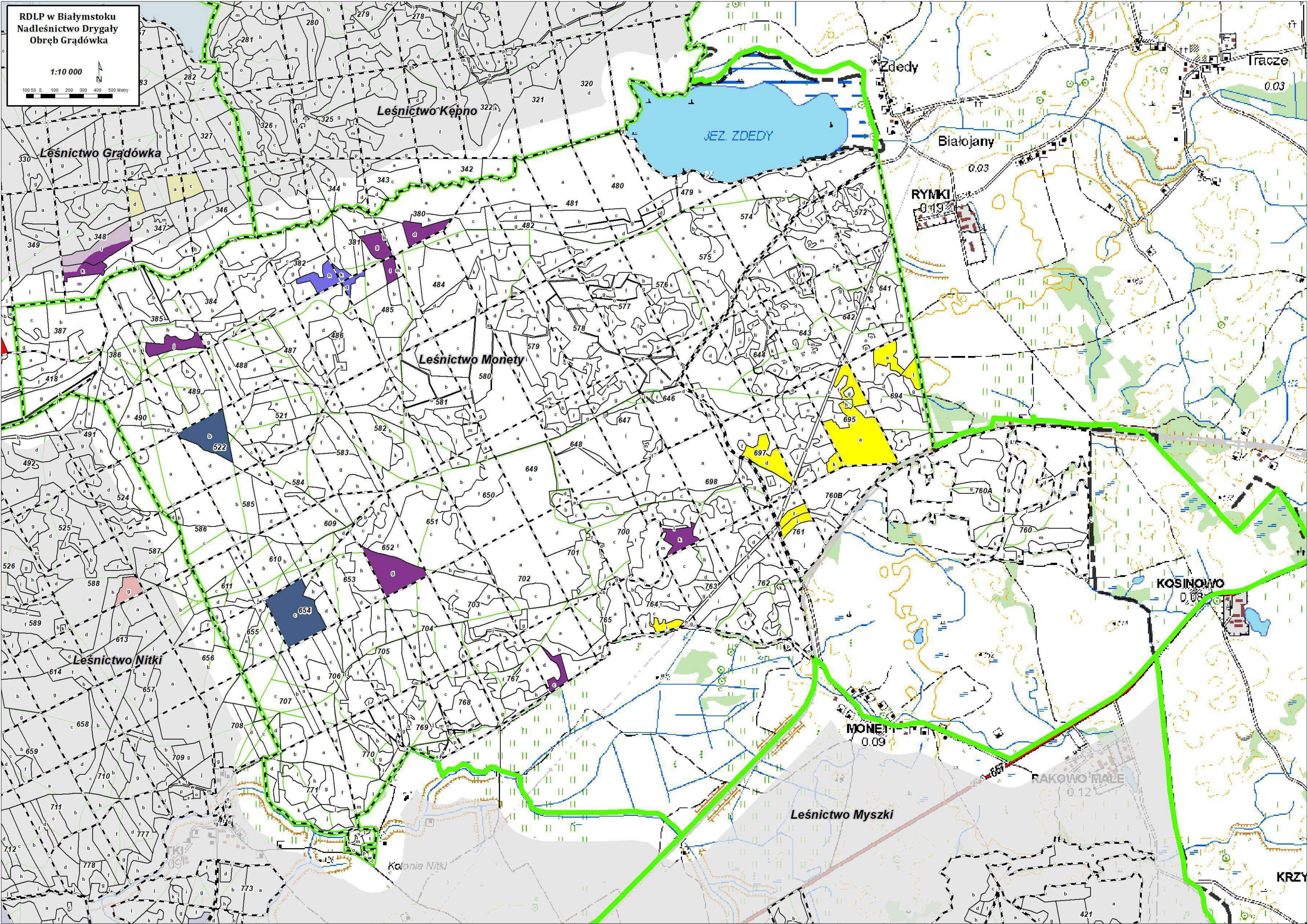
IVD

PRZEST

IIIA

TPP

TWP



Charakterystyka leśnictwa w zakresie pozyskania drewna

Leśnictwo: 20 Lisy

Udział (m3) drewna iglastego [%]	95	%
Udział (m3) drewna optymalnego do pozyskania w technologii maszynowej [%]	69	%
Udział (m3) rębni pierwszych w cięciach rębnych ogółem [%]	73	%
Udział (m3) drewna pozyskiwanego z pozycji ze współczynnikiem > 1 [%]	26,58	%
Udział (m3) drewna zerwanego ze współczynnikiem > 1 [%]	0	%
Udział (m3) drewna kłodowanego (WK) iglastego w drewnie W iglastym [%]	41	%
Udział (m3) S2 krótkiego (poniżej 1,5 mb) w S2 [%]	0	%

Legenda

Granica leśnictwa

Granica oddziału leśnego z opisem

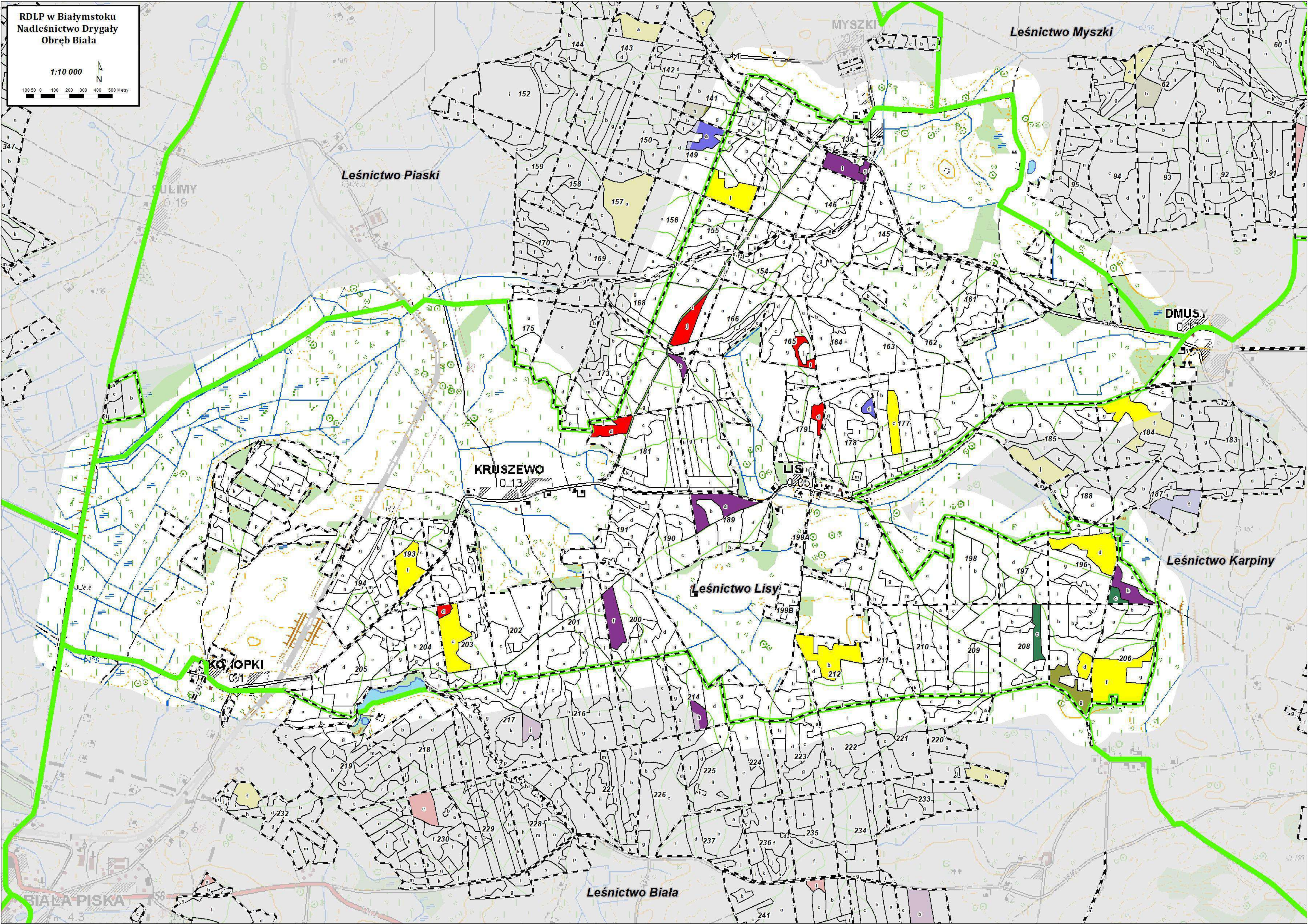
a

Granica wydzielenia leśnego z opisem

Drogi leśne

Planowane zabiegi:

CSS	IB	IIB	IIBU
IIIAU	IIIB	IVD	PRZEST
IIIA	TPP	TWP	



Charakterystyka leśnictwa w zakresie pozyskania drewna

Leśnictwo: 21 Piaski

Udział (m3) drewna iglastego [%]	89	%
Udział (m3) drewna optymalnego do pozyskania w technologii maszynowej [%]	58	%
Udział (m3) rębni pierwszych w cięciach rębnych ogółem [%]	0	%
Udział (m3) drewna pozyskiwanego z pozycji ze współczynnikiem > 1 [%]	18,87	%
Udział (m3) drewna zerwanego ze współczynnikiem > 1 [%]	0	%
Udział (m3) drewna kłodowanego (WK) iglastego w drewnie W iglastym [%]	24	%
Udział (m3) S2 krótkiego (poniżej 1,5 mb) w S2 [%]	0	%

Legenda

Granica leśnictwa

Granica oddziału leśnego z opisem

a

Granica wydzielenia leśnego z opisem

Drogi leśne

Planowane zabiegi:

CSS	IB	IIB	IIBU
IIIAU	IIIB	IVD	PRZEST
IIIA	TPP	TWP	

