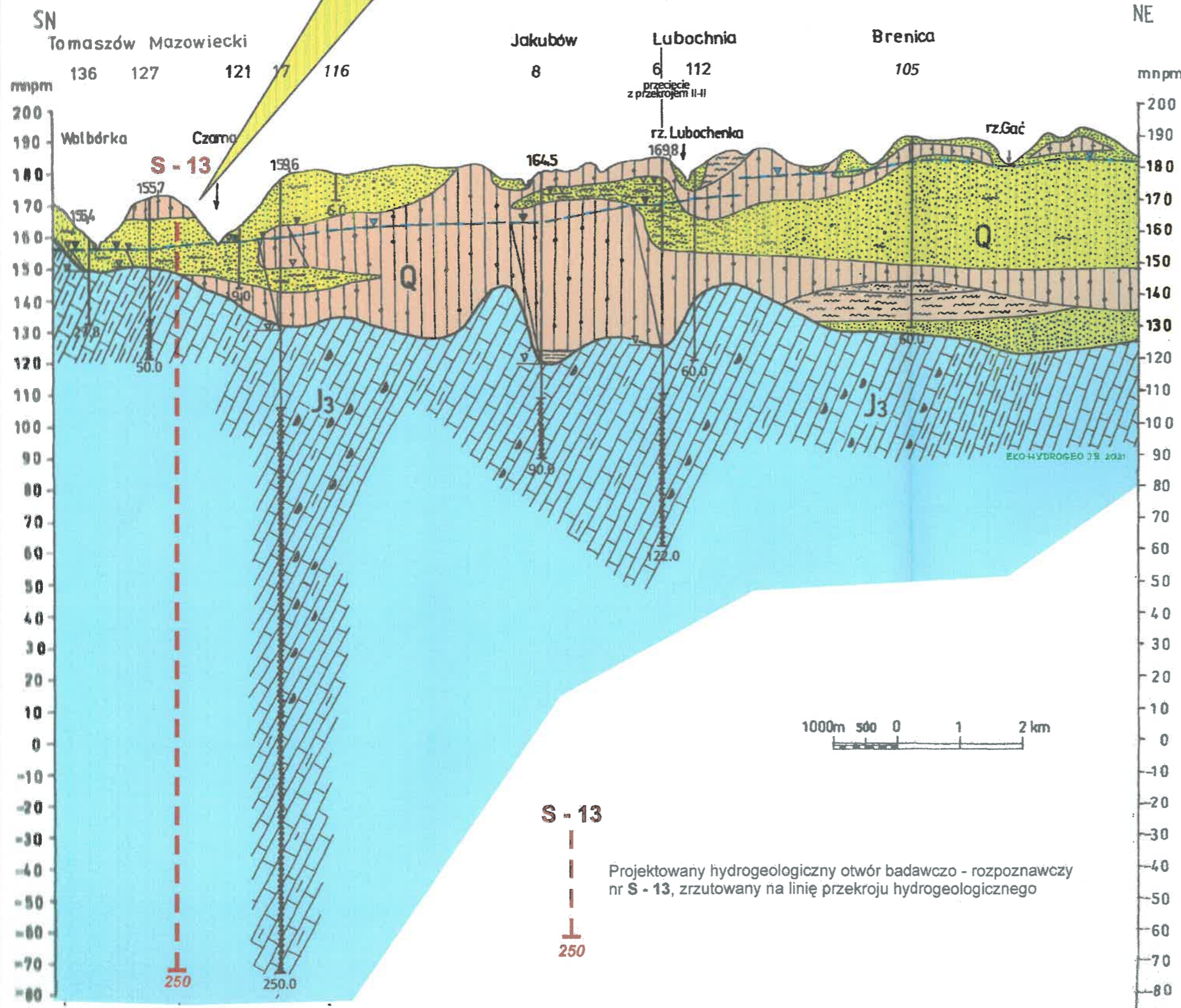


Projektowany otwór hydrogeologiczny zrzutowany na linię przekroju I-I z odległości około 800 m. Przebieg linii przekroju jest pokazany na mapie hydrogeologicznej, na Rysunku Nr 4

PRZEKRÓJ HYDROGEOLOGICZNY I - I



OBJAŚNIENIA

- Przeptyw w ośrodku porowym**
- piaski i żwiry
 - piaski pylaste
- Przeptyw w ośrodku szczelinowym i szczelinowo krasowym**
- wapienie i wapienie z krzemieniami
 - wapienie margliste
 - margle spękane
- Przeptyw ograniczony; brak przepływu w ośrodku słaboprzepuszczalnym**
- ity
 - mułki
 - mułki piaszczyste
 - gliny
- Granica stratygraficzna**
- Rzędna zwierciadła wody głównego piętra wodonośnego (m n.p.m.)**
- Ujęta część warstwy wodonośnej**
- Głębokość otworu (m)**
- Zwierciadło wody**
ustalone / nawiercone
- Zwierciadło głównego piętra wodonośnego**
- 8 Jakubów** – Numer, nazwa otworu
8 - Otwór studzienny **105 - Otwór badawczy**
- Stratygrafia utworów**
- Q czwartorzęd
 - J3 jura górna

Zmodyfikowany Przekrój Hydrogeologiczny I - I (Załącznik. 1:1 z Objasnień do Mapy Hydrogeologicznej Polski w skali 1:50 000, arkusz Tomaszów Mazowiecki (667)

EKO-HYDROGEO JB Jan Bryła tel./fax 49 071790 tel. kom. 603 962787 e-mail: hydrogeoko@on.pl Temat:	PROJEKT ROBÓT GEOLOGICZNYCH na wykonanie hydrogeologicznego otworu badawczo - rozpoznawczego dla ujęcia wody podziemnej z utworów górno - jurajskich w Tomaszowie Mazowieckim, ul. Milenijna, na działce nr 192/1	Skala:
	PRZEKRÓJ HYDROGEOLOGICZNY.	Rysunek Nr: 7.
Opracował: mgr Jan Bryła Nr. C.UGS Nr. 050870	Treść:	