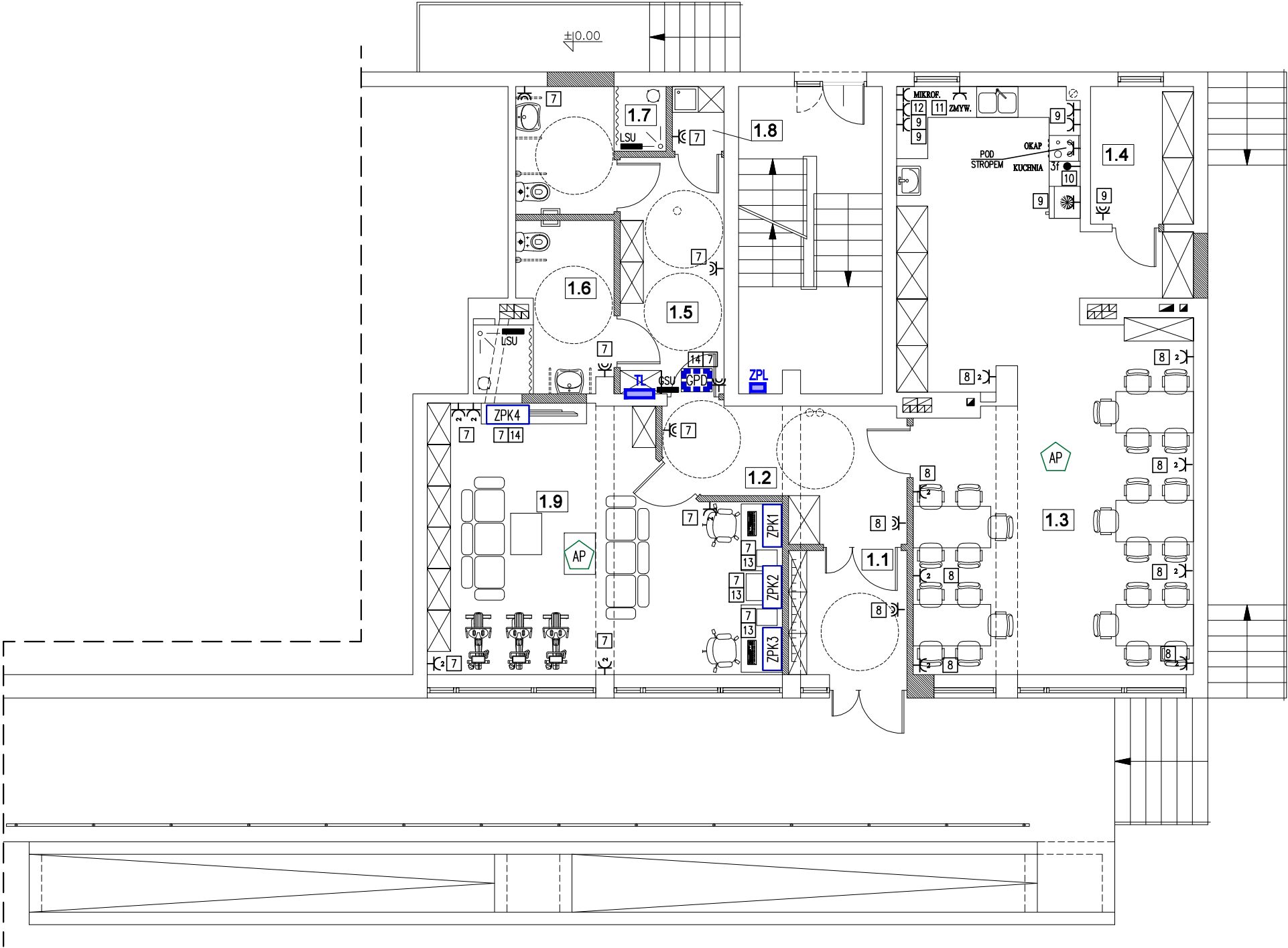


POZIOM PARTERU

1.1	WIATROLAP	GRES	5,50	m ²
1.2	KOMUNIKACJA	GRES	10,01	m ²
1.3	POM. KLUBOWE+ANEKS KUCHENNY	GRES	55,27	m ²
1.4	MAGAZYN PODRĘCZNY	GRES	5,29	m ²
1.5	KOMUNIKACJA	GRES	9,18	m ²
1.6	TOALETA NR 1	GRES	7,16	m ²
1.7	TOALETA NR 2	GRES	5,95	m ²
1.8	POM. GOSPODARCZE	GRES	1,25	m ²
1.9	POM. KLUBOWE	GRES	31,67	m ²
			131,28	m ²



LEGENDA:

Gniazda:

- Gniazdo pojedyncze p.t. 230V IP44
- Gniazdo pojedyncze p.t. 230V
- Gniazdo podwójne p.t. 230V
- Wypust ścienny 3-fazowy
- Lokalna szyna wyrównania potencjału
- Numer obwodu w rozdzielni

Instalacja LAN:

- Punkt Elektryczno-Logiczny - 2xRJ45 (UTP kat.5e) + 2xDATA230V + 1xGN230V
- Zestaw podtynkowy
- Punkt dostępowy Access Point (pod stropem) - 1x wtyk RJ45 UTP kat.5e
- Główny punkt dystrybucyjny 6U 19"

Okablowanie strukturalne kategorii 5e.
Kable miedziane UTP kat.5e.
Gniazda RJ45 UTP kat.5E.

- Rozdzielnica lokalu (projektowana)
- Zestaw przyłączeniowo-licznikowy (wg warunków przyłączenia)

TYTUŁ RYSUNKU: RZUT PARTERU - INSTALACJA GNIAZD				
TYTUŁ OPRACOWANIA: ZMIANA SPOSOBU UŻYTKOWANIA LOKALU NR 1 W BUDYNKU WIELORODZINNYM MIESZKALNO-USŁUGOWYM				
PROJEKTANT: mgr inż. Robert Biały UPR NR: 801/01	PODPIS:	LOKALIZACJA: UL. WĄSKA 2 DZ NR 4658 OBR 90 JAWORZNO	BRANŻA: INST. ELEKTR.	SKALA: 1 : 100
PROJEKTANT:	PODPIS:		DATA: LIŚTOPAD 2022	NR RYS: E-2