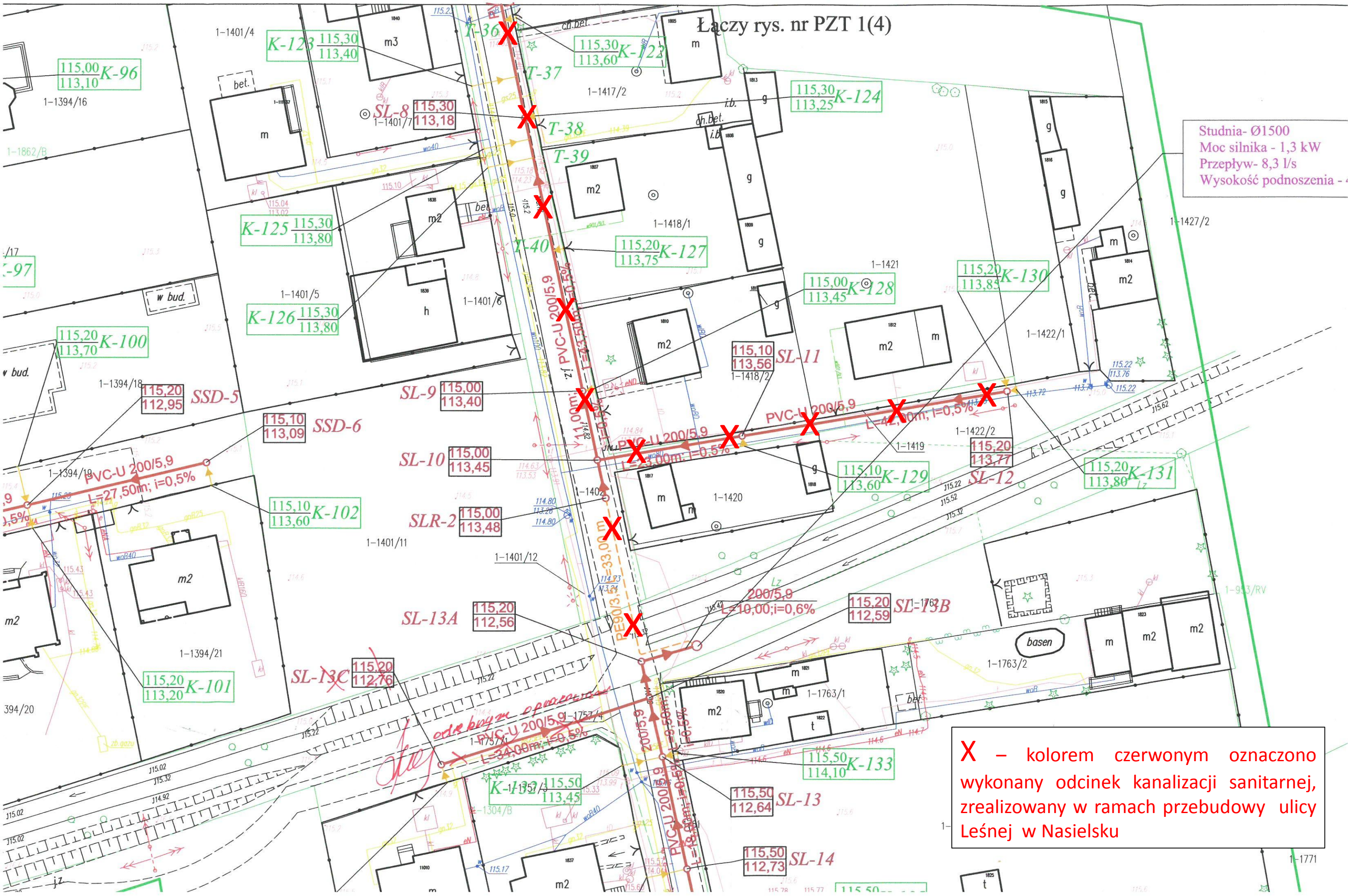


Łączy rys. nr PZT 1(4)



Studnia- Ø1500
Moc silnika - 1,3 kW
Przepływ- 8,3 l/s
Wysokość podnoszenia - ...

X - kolorem czerwonym oznaczono wykonany odcinek kanalizacji sanitarnej, zrealizowany w ramach przebudowy ulicy Leśnej w Nasielsku

PROJEKT ZAGOSPODAROWANIA TERENU

STAROSTWO POWIATOWE
w Nowym Dworze Mazowieckim
FILIA W NASIELSKU
ul. Elektronowa 3, 05-190 Nasielsk

SKALA 1: 500

INWESTYCJA:

BUDOWA SIECI KANALIZACJI SANITARNEJ
GRAWITACYJNO TŁOCZNEJ WRAZ Z PRZEPOMPOWNIAMI

ADRES INWESTYCJI:

NASIELSK, UL. OGRODOWA, JAWOROWA, CISOWA,
SOSNOWA, SADOWA, GAJOWA, GRABOWA, LEŚNA.

INWESTOR:

OBRĘB 0001- m.NASIELSK,
J. EWIDENCYJNA 141404_4. NASIELSK,
POW. NOWODWORSKI

GMINA NASIELSK
z siedzibą
05-190 NASIELSK , UL. ELEKTRONOWA 3

Z up. STAROSTY
Orszula Zakrzewska
Kierownik
Wydziału Architektury i Budownictwa

Projekt został sporządzony na kopii aktualnej mapy do celów projektowych w skali 1:500, wykonanej przez geodetę uprawnionego mgr inż. Piotra Pajaka nr upr. 20875 i przyjętej do zasobu w PODGiK w Nowym Dworze Mazowieckim pod nr ewidencyjnym materiału zasobu P.1414.2017.2382 w dniu 15.11.2017 r. i jest zgodny z wersją oryginalną




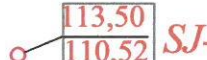

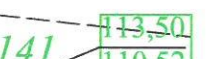
ZA ZGODNOŚĆ
Z ORYGINAŁEM

mgr inż. Saturnin Szydlik
06-400 Ciechanów, ul. Nadrzeczna 39
Up. bud. Cie-10/81
z 25.08.98 poz. 229
§ 21/1

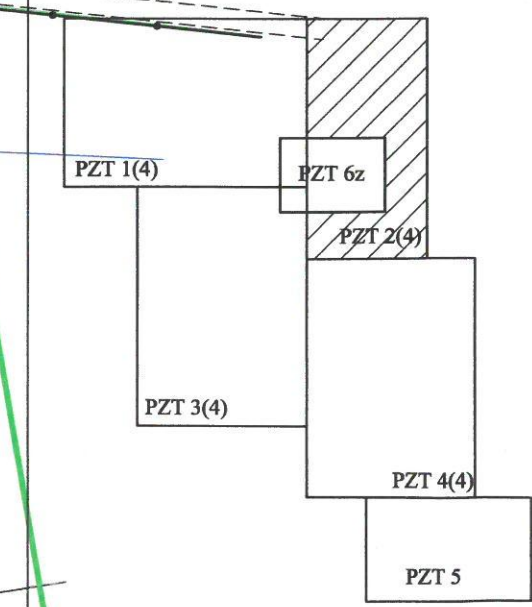
Studnia- Ø1500
Moc silnika - 1,3 kW
Przepływ- 5,8 l/s
Wysokość podnoszenia -6,6 m

P-2

LEGENDA:

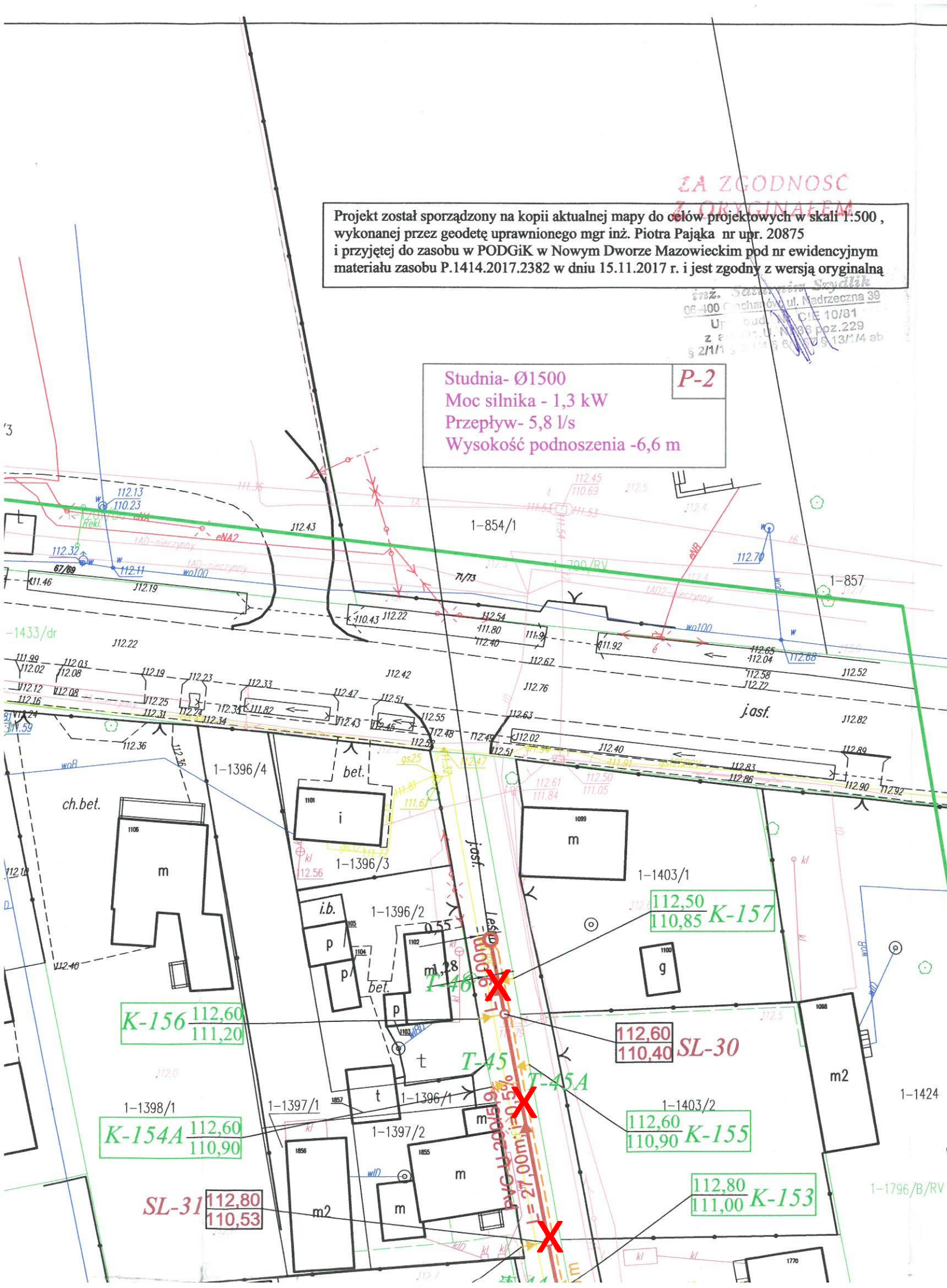
-  PROJEKTOWANA KANALIZACJA SANITARNA Z RUR PVC200/5,9 - ścianka lita
-  PROJEKTOWANY PRZYKANALIK SANITARNY Z RUR PVC160/4,7- ścianka lita
-  PROJEKTOWANA CIŚNIENIOWA KANALIZACJA SANITARNA z rur PE100 SDR 26(PN6)
-  **SJ-2** PROJEKTOWANE STUDNIE KANALIZACJI SANITARNEJ (PP1000)
rzędna terenu/ rzędna dna studni kanalizacyjnej
-  **PI O** PROJEKTOWANE POMPOWNIĘ ŚCIEKÓW
-  **K-141** PROJEKTOWANA RZĘDNA PRZYKANALIKA W LINII ROZGRANICZAJĄCEJ
rzędna terenu/ rzędna dna rury

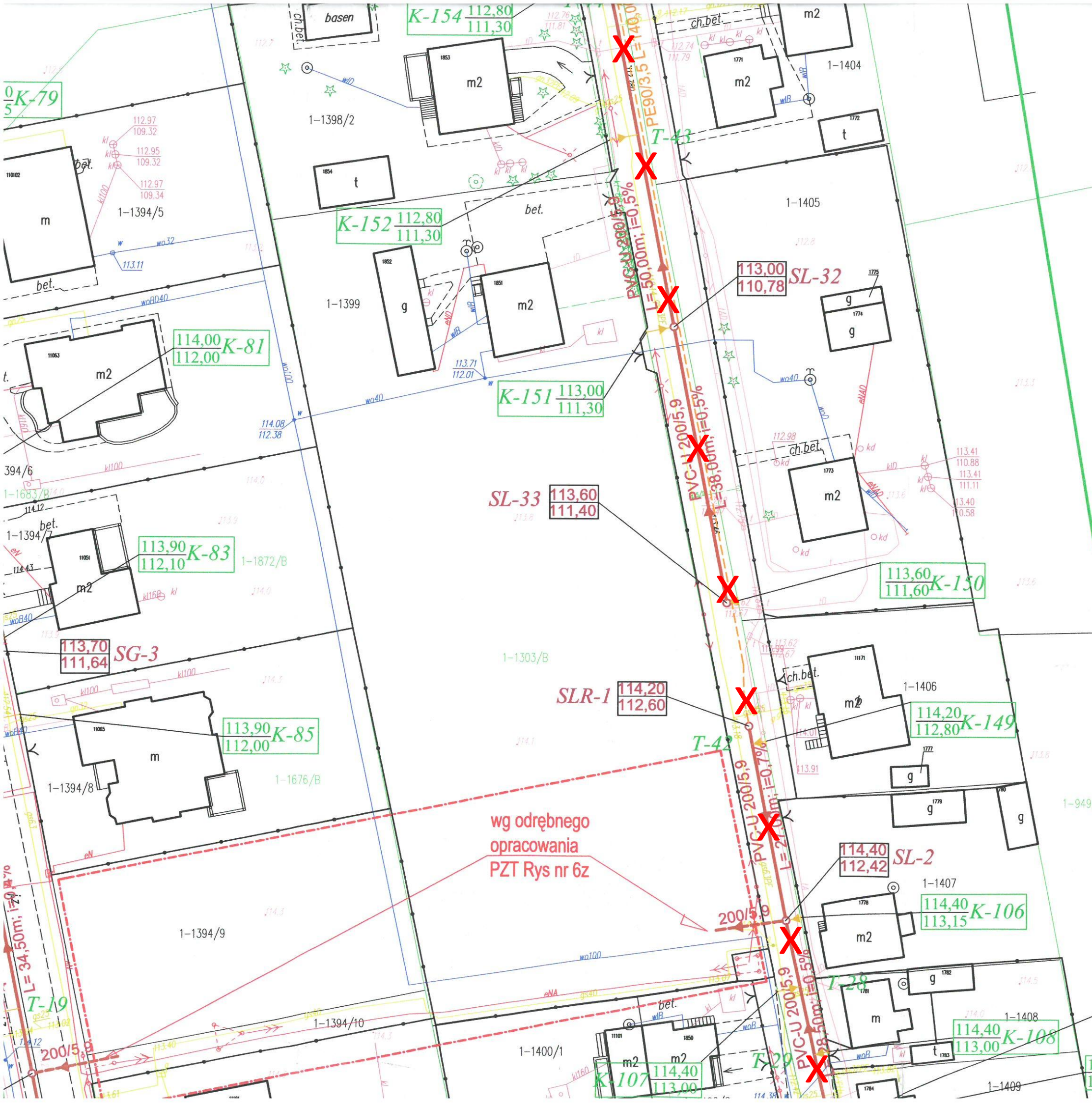
SZKIC ROZMIESZCZENIA ARKUSZY RYSUNKÓW



PRACOWNIA PROJEKTOWA "NADRZECZNA"			
Anna Janina Szydlik			
06-400 CIECHANÓW, UL. NADRZECZNA 39			
TYTUŁ OPRAWOWANIA	BUDOWA KANALIZACJI SANITARNEJ GRAWITACYJNO - TŁOCZNEJ Z PRZEPOMPOWNIAMI		
TYTUŁ RYSUNKU	PLAN ZAGOSPODAROWANIA TERENU	NR RYSUNKU	
ADRES OBIEKTU BUDOWLANEGO	OBRĘB: 0001 - Nasielsk, J. EWIDENCYJNA: 141404_4 Nasielsk miasto	PZT 2(4)	
PROJEKTANT B.SANITARNA	IMIĘ I NAZWISKO	NR UPRAWNIEN	PODPIS
	INŻ. SATURNIN SZYDLIK	upr.bud. Cie-10/81 MAZ/IS/1438/01	
PROJEKTANT B.SANITARNA	HALINA SZYDLIK	upr.bud. Cie 25/98 MAZ/IS/1439/01	
SPRAWDZIŁ		upr.bud.	

X - kolorem czerwonym oznaczono wykonany odcinek kanalizacji sanitarnej, zrealizowany w ramach przebudowy ulicy Leśnej w Nasielsku





wg odrębnego opracowania PZT Rys nr 6z

X – kolorem czerwonym oznaczono wykonany odcinek kanalizacji sanitarnej, zrealizowany w ramach przebudowy ulicy Leśnej w Nasielsku



Łączy rys. nr PZT 4(4)

X – kolorem czerwonym oznaczono wykonany odcinek kanalizacji sanitarnej, zrealizowany w ramach przebudowy ulicy Leśnej w Nasielsku