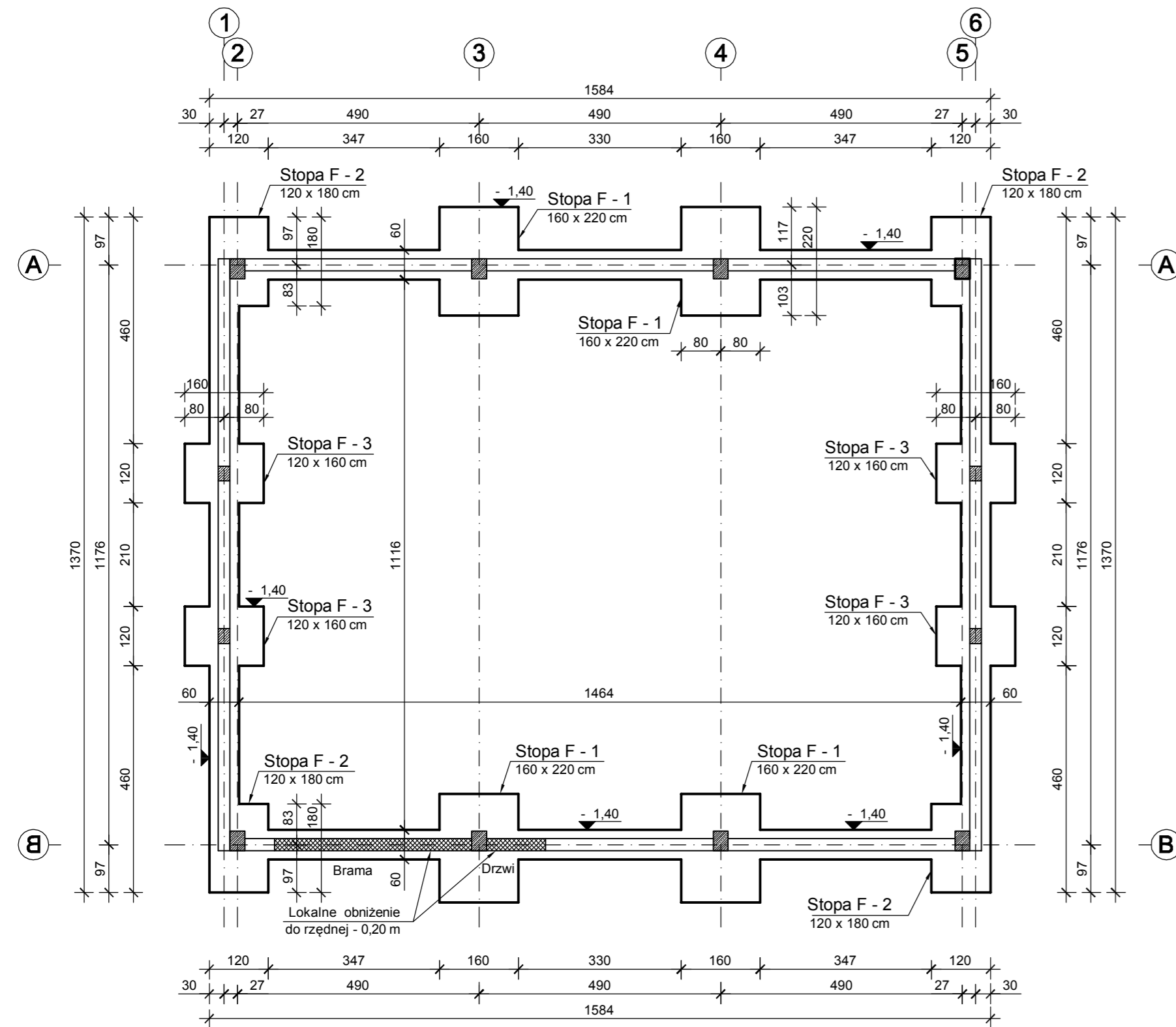
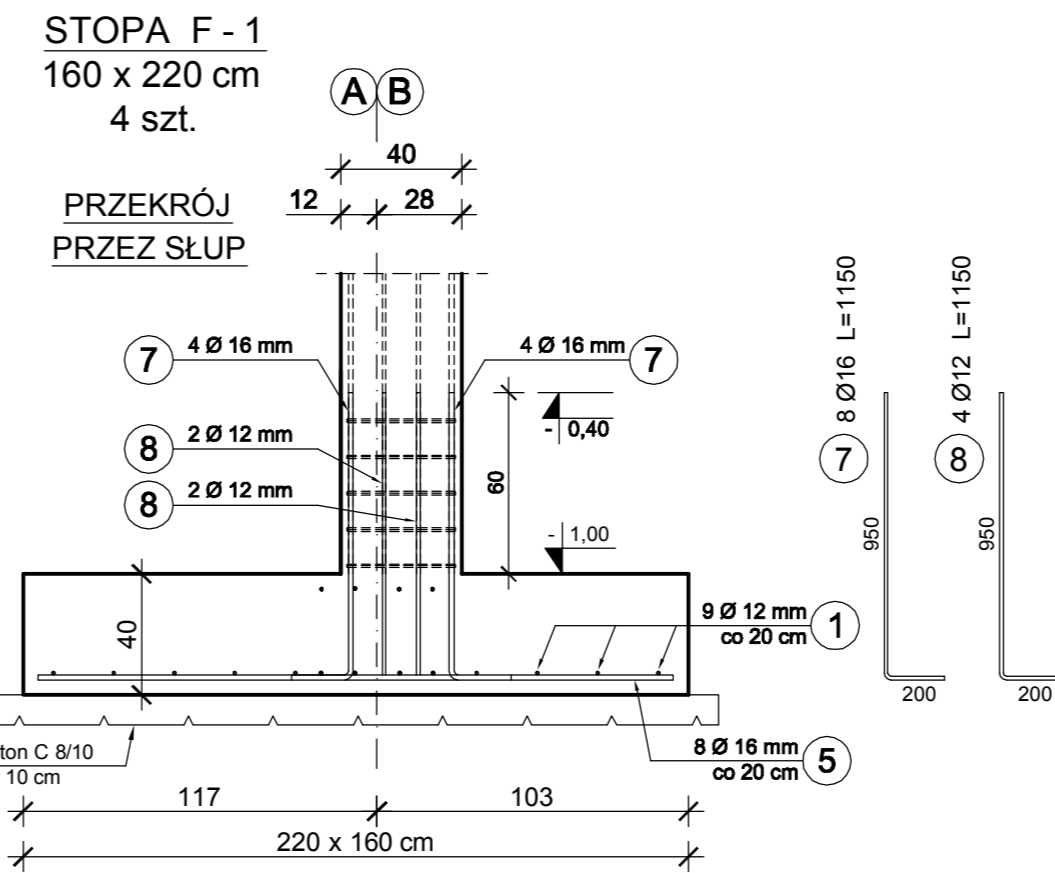
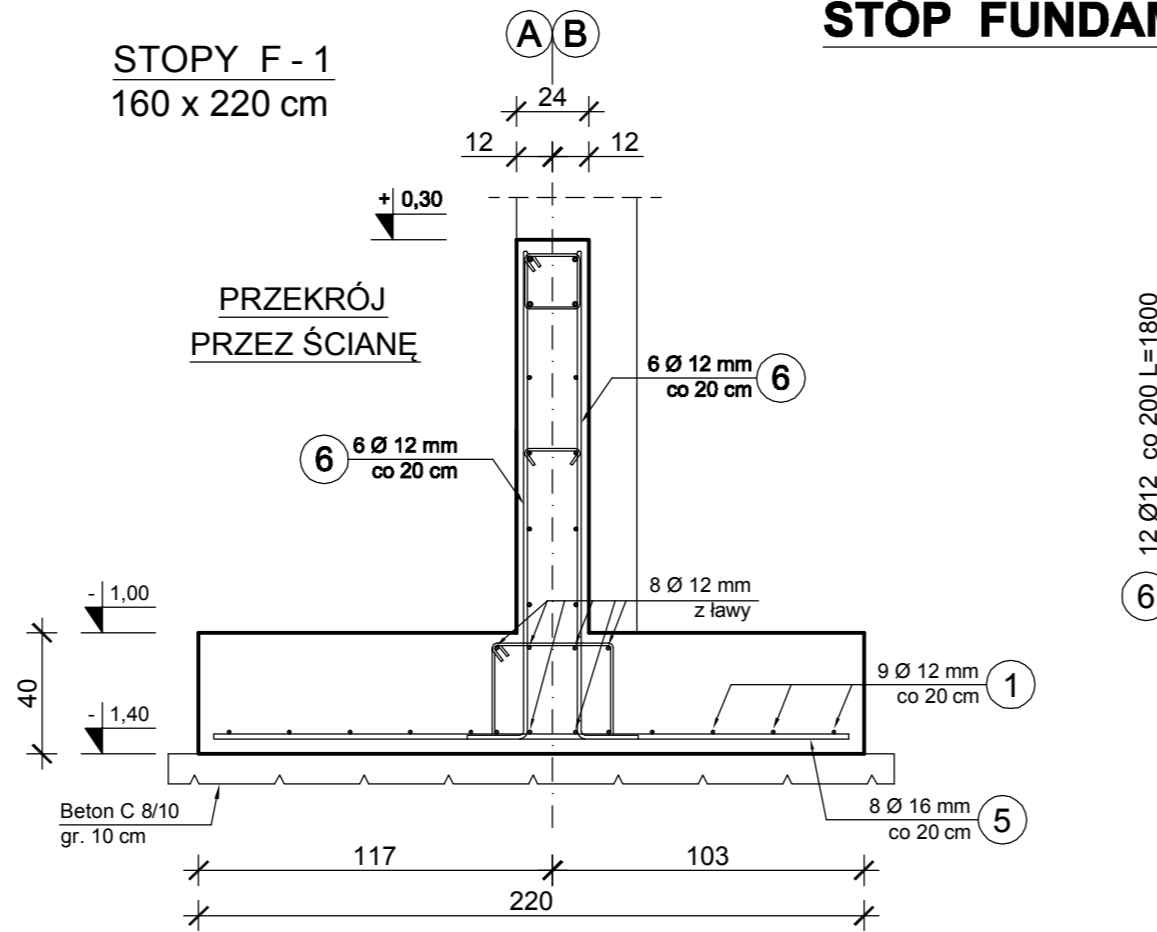


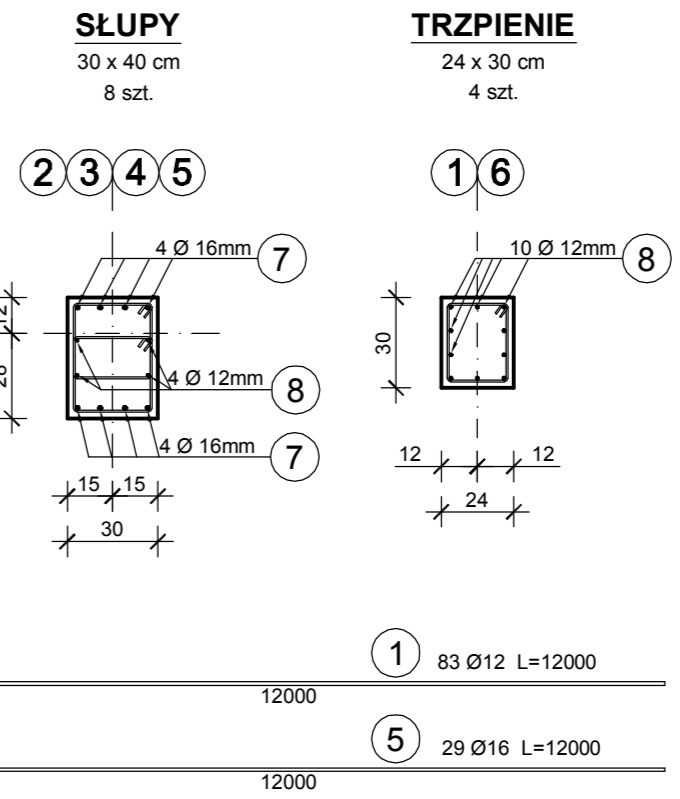
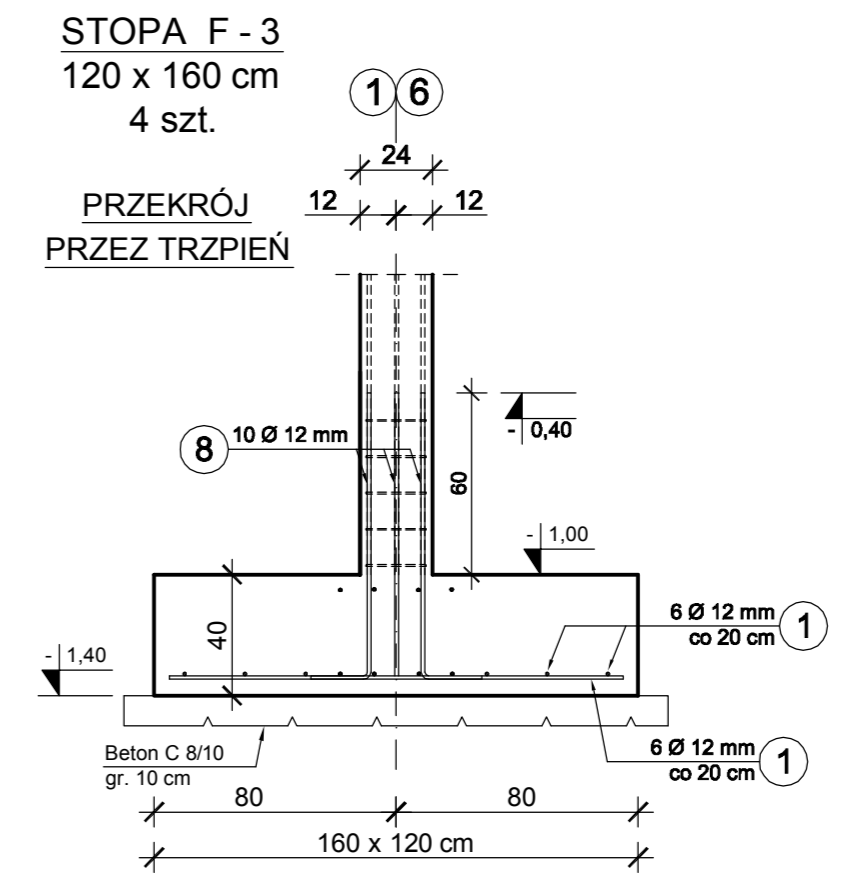
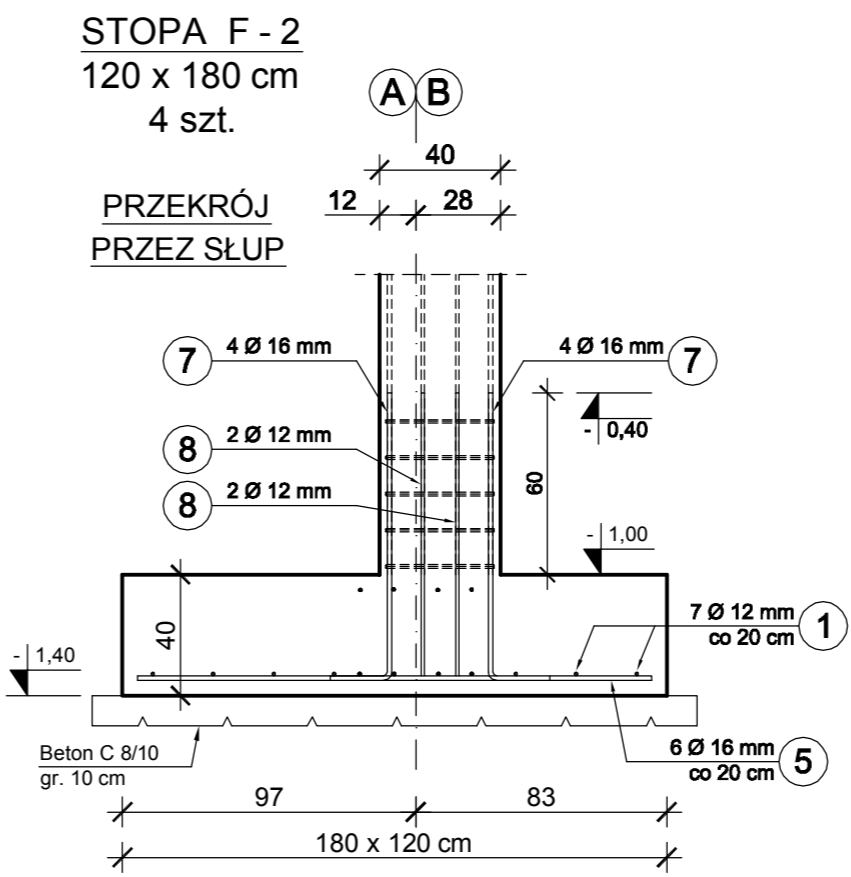
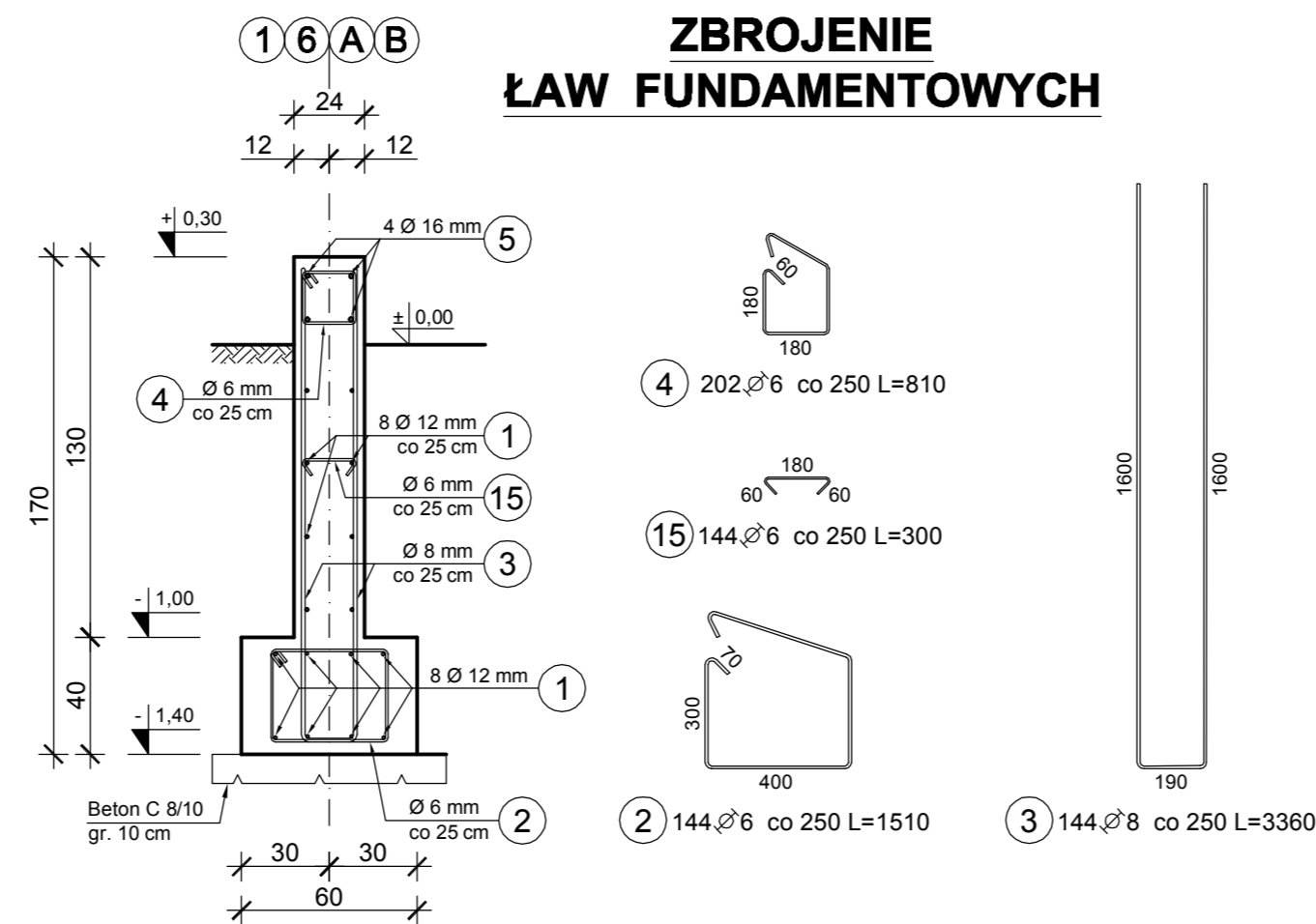
RZUT FUNDAMENTÓW



**ZASADA ZBROJENIA
STÓP FUNDAMENTOWYCH**



**ZBROJENIE
ŁAW FUNDAMENTOWYCH**



ZESTAWIENIE STALI

Nr pręta	Średnica [mm]	Długość [mm]	Liczba [szt.] całkowita prętów	Długość całkowita [m]			
				Ø6	Ø8	Ø12	Ø16
1	12	12000	83			996,00	
2	6	1510	144	217,44			
3	8	3360	144		483,84		
4	6	810	202	163,62			
5	16	12000	29				348,00
6	12	1800	80			144,00	
7	16	1150	64				73,60
8	12	1150	80			92,00	
15	6	300	144	43,20			
Długość całkowita wg średnic [m]				424,26	483,84	1232,00	421,60
Masa 1mb pręta [kg/m]				0,222	0,395	0,888	1,578
Masa prętów wg średnic [kg]				94,19	191,12	1094,02	665,28
Masa prętów wg gatunków stali [kg]				285,31		1759,30	
Masa całkowita [kg]				2044,61			

**RZUT I ZBROJENIE
FUNDAMENTÓW**
± 0,00 = 72,50 m n.p.m.

E.CORAX SP. Z O.O.

PRZEDSIĘBIORSTWO WODOCIĄGÓW I KANALIZACJI SPÓŁKA Z O.O.
Targowa 8
64-300 Nowy Tomyśl

Modernizacja istniejącej na terenie Oczyszczalni Ścieków wiaty kompostowni osadów ściekowych poprzez jej obudowę i wykonanie układu ujmowania i dezodoryzacji powietrza poprocesowego na płuczkach chemicznych

dz.ew. nr 1641/5 w Nowym Tomyslu
Projekt wykonawczy
1:100, 1:25
24/2018 z dnia 18.05.2018
Konstrukcja

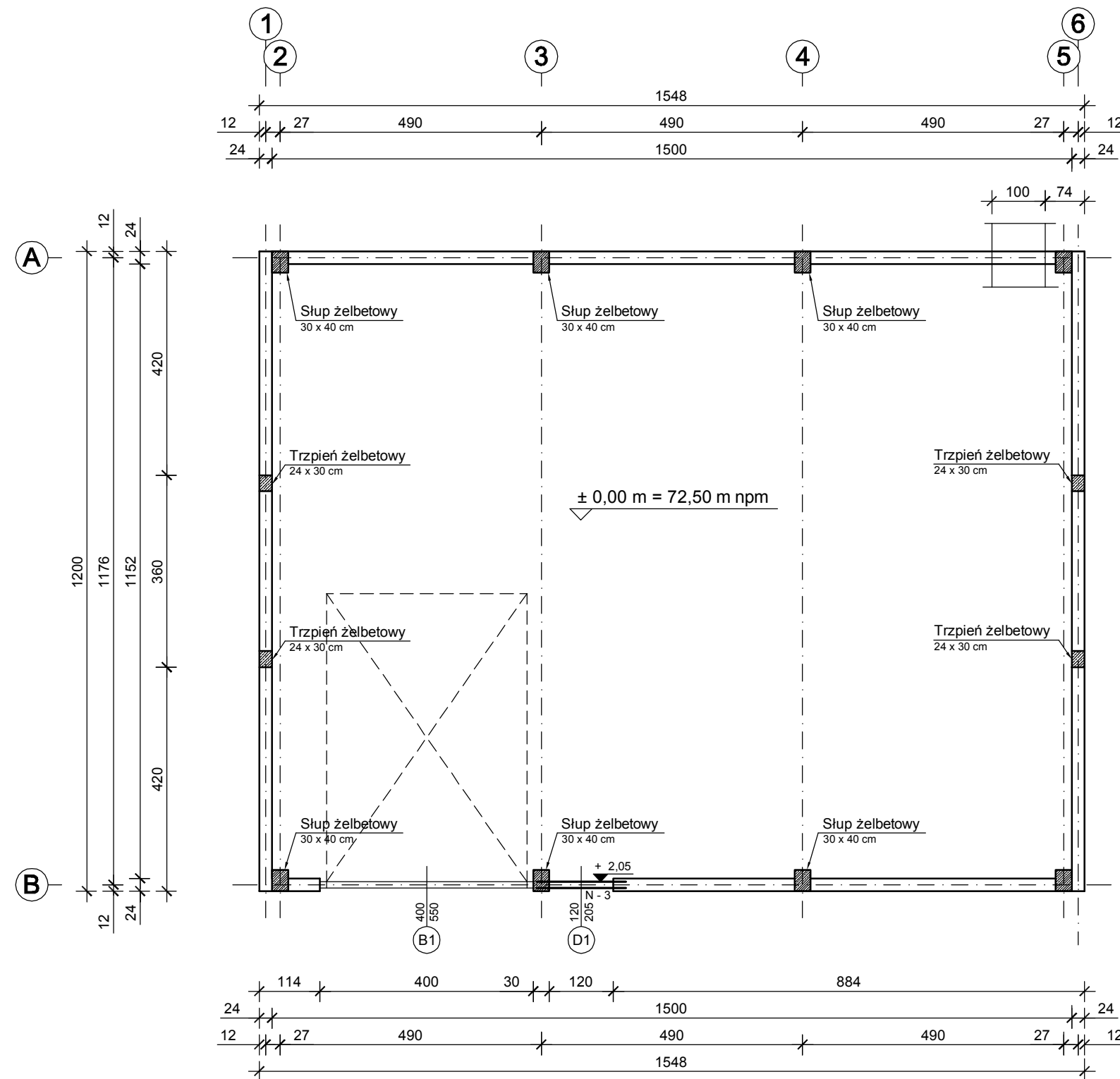
MASZYNOWNIA- Rzut i zbrojenie fundamentów

KW - 01 - 00
inż. Andrzej Laskowski
inż. Tadeusz Laskowski

12.2018
12.2018

ZBROJENIE SŁUPÓW I TRZPIENI

ZBROJENIE NADPROŻA N-3



SŁUPY

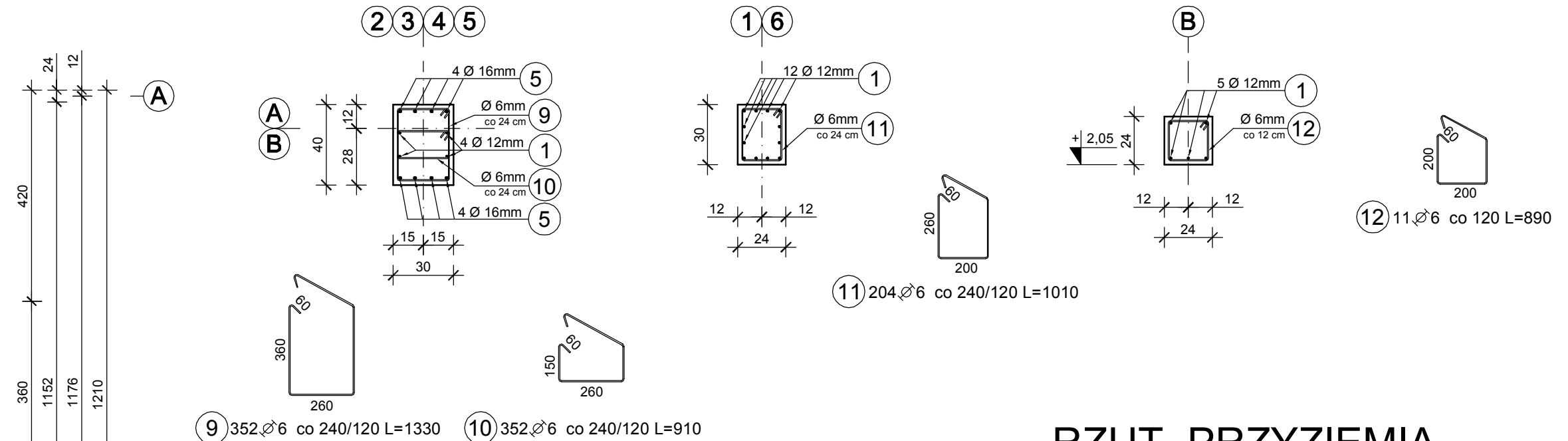
30 x 40 cm
8 szt.

TRZPIENIE

24 x 30 cm
4 szt.

NADPROŻE N-3

24 x 24 cm

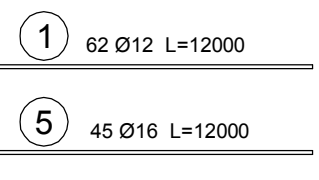


RZUT PRZYZIEMIA ZBROJENIE SŁUPÓW I TRZPIENI

Rozstaw strzemion co 24 cm w przęśle,
rozstaw co 12 cm przy podporach i na połączeniu prętów.

ZESTAWIENIE STALI

Nr pręta	Średnica [mm]	Długość [mm]	Liczba całkowita prętów	Długość całkowita [m]			
				A-I	A-IIIN		
				Ø6	Ø12	Ø16	
1	12	12000	62		744,00		
5	16	12000	45			540,00	
9	6	1330	352	468,16			
10	6	910	352	320,32			
11	6	1010	204	206,04			
12	6	890	11	9,79			
Długość całkowita wg średnic				[m]	1004,31	744,00	540,00
Masa 1mb pręta				[kg/mb]	0,222	0,888	1,578
Masa prętów wg średnic				[kg]	222,96	660,67	852,12
Masa prętów wg gatunków stali				[kg]	222,96	1512,79	
Masa całkowita				[kg]	1735,75		



E.CORAX

SP. Z O.O.

NAZWA INWESTORA: **PRZEDSIĘBIORSTWO WODOCIĄGÓW I KANALIZACJI SPÓŁKA Z O.O.**
Targowa 8
64-300 Nowy Tomyśl

NAZWA ZADANIA: **Modernizacja istniejącej na terenie Oczyszczalni Ścieków wlaty kompostowni osadów ściekowych poprzez jej obudowę i wykonanie układu ujmowania i dezodoryzacji powietrza poprocesowego na płuczkach chemicznych**

NUMER DZIAJU: **dz.ew. nr 1641/5 w Nowym Tomyślu** NUMER LICENZY: **24/2018 z dnia 18.05.2018**

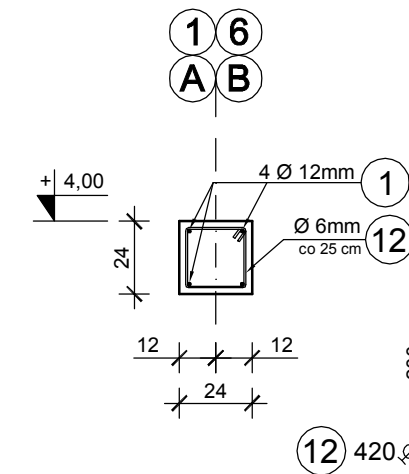
FAZA ZADANIA: **Projekt wykonawczy** SKALA: **1:100, 1:25** BRAZA: **Konstrukcja**

TYTUŁ RYSUNKU: **MASZYNOWNIA- Rzut przyziemia. Zbrojenie słupów i trzpieni**

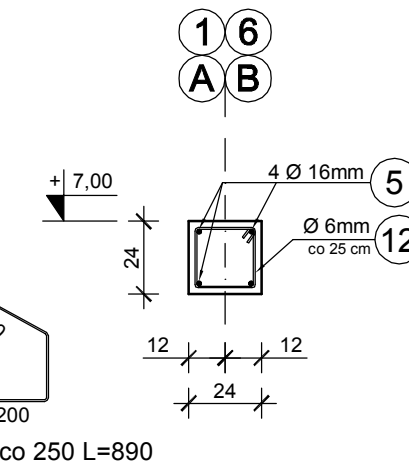
NR RYSUNKU: KW - 02 - 00	SPECJALNOŚĆ:	NR UPRAWNIENI:	DATA:	PODPIS:
PROJEKTANT: inż. Andrzej Laskowski	konstrukcyjno-budowlana	ZGP-III-630/103/78	12.2018	<i>[Signature]</i>
OPRACOWAŁ: inż. Tadeusz Laskowski			12.2018	<i>[Signature]</i>

ZBROJENIE WIEŃCÓW

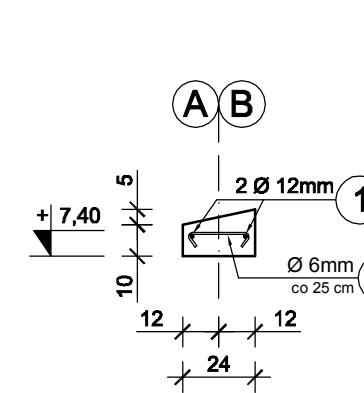
WIEŃCE W-1
24 x 24 cm



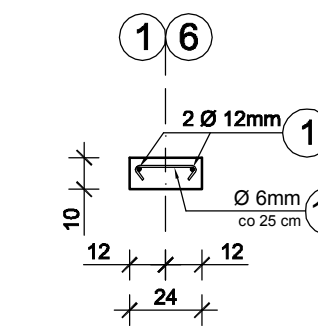
WIEŃCE W-2
24 x 24 cm



WIEŃCE W-3



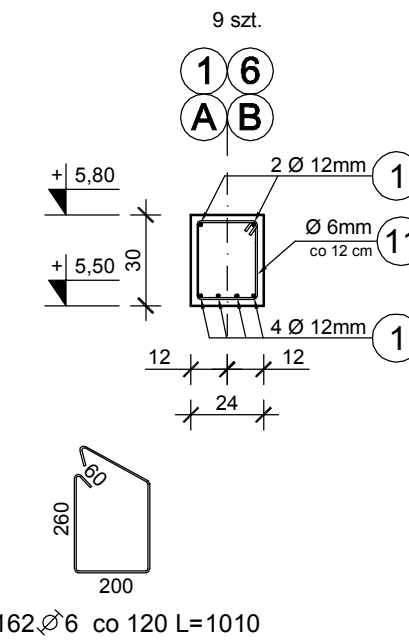
WIEŃEC NA ZAKOŃCZENIU ŚCIANY SZCZYTOWEJ



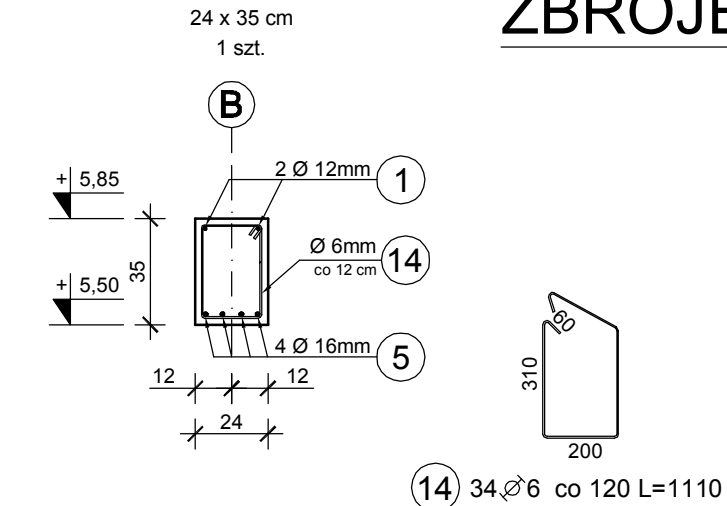
13) 220 Ø6 co 250 L=320

ZBROJENIE NADPROŻY

NADPROŻA N-1
24 x 30 cm
9 szt.



NADPROŻE N-2
24 x 35 cm
1 szt.



11) 162 Ø6 co 120 L=1010

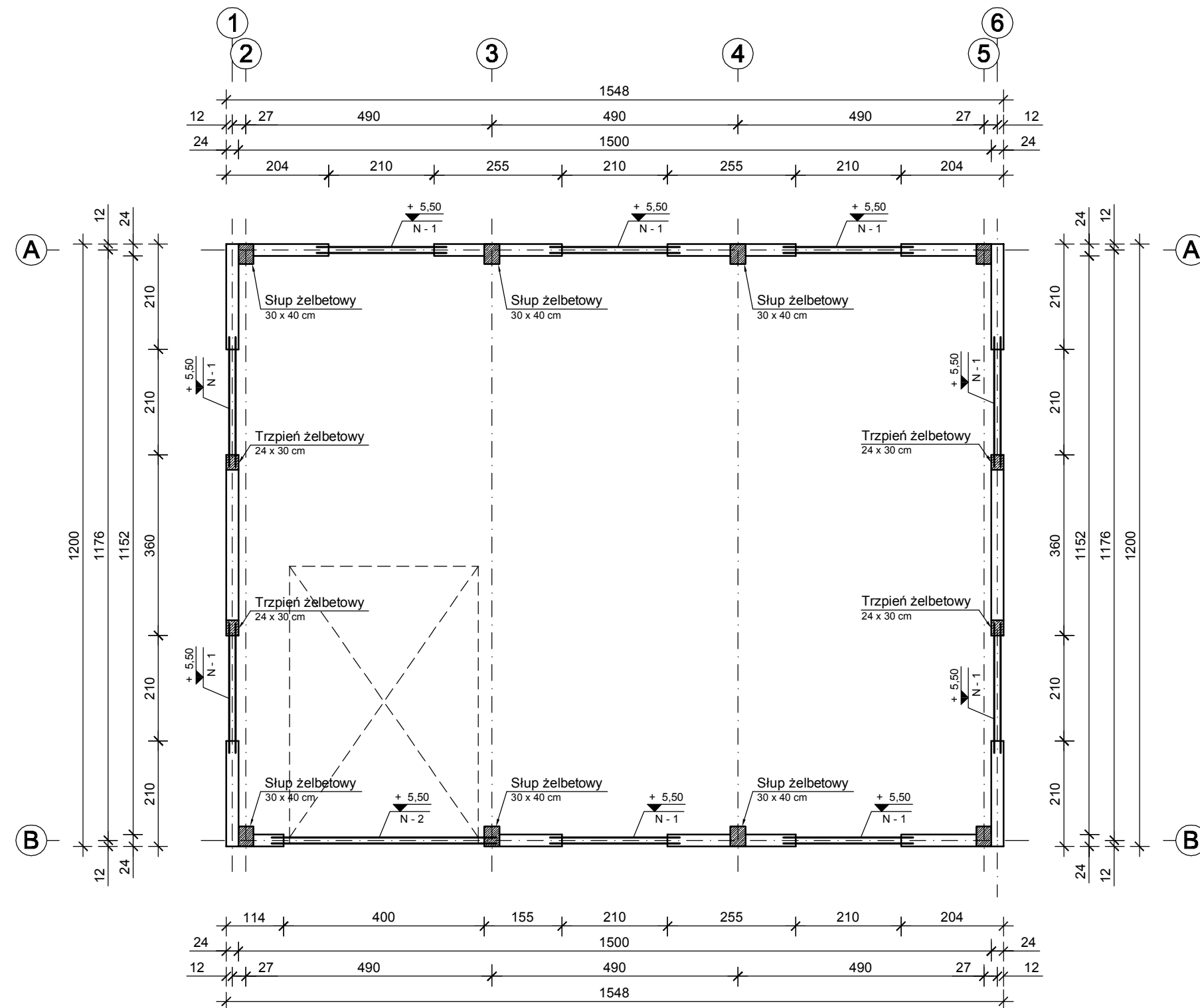
ZESTAWIENIE STALI

Nr pręta	Średnica [mm]	Długość [mm]	Liczba [szt.] całkowita prętów	Długość całkowita [m]			
				A-I	A-IIIN	Ø16	
1	12	12000	60		720,00		
5	16	12000	2			24,00	
11	6	1010	162	163,62			
12	6	890	420	373,80			
13	6	320	220	70,40			
14	6	1110	34	37,74			
Długość całkowita wg średnic				[m]	645,56	720,00	24,00
Masa 1mb pręta				[kg/mb]	0,222	0,888	1,578
Masa prętów wg średnic				[kg]	143,31	639,36	37,87
Masa prętów wg gatunków stali				[kg]	143,31	677,23	
Masa całkowita				[kg]	820,54		

1) 60 Ø12 L=12000

5) 2 Ø16 L=12000

RZUT W POZIOMIE + 4,00 m ZBROJENIE NADPROŻY I WIEŃCÓW



E. CORAX

SP. Z O.O.

PRZEDSIĘBIORSTWO WODOCIĄGÓW I KANALIZACJI SPÓŁKA Z O.O.
Targowa 8
64-300 Nowy Tomyśl

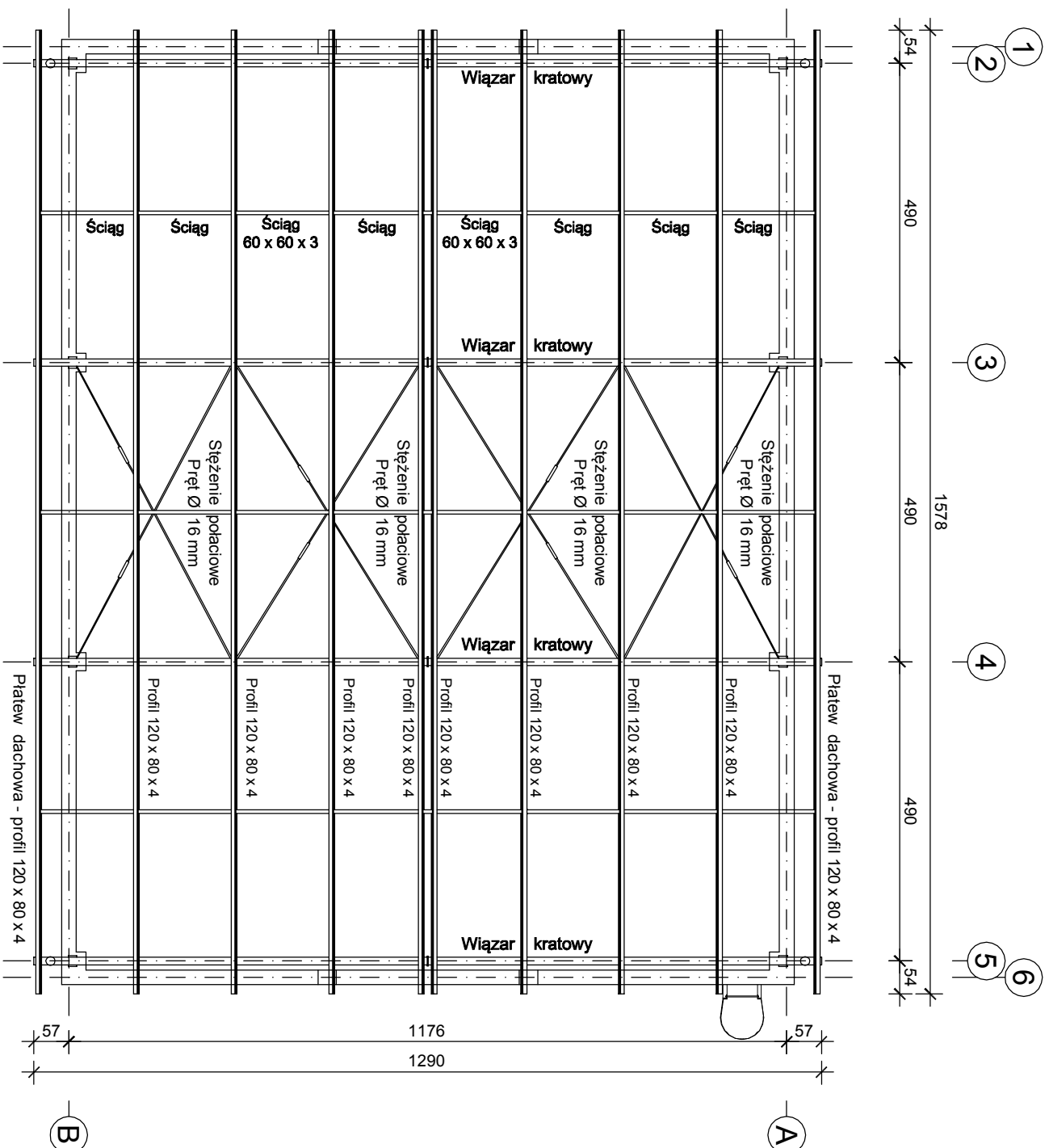
Modernizacja istniejącej na terenie Oczyszczalni Ścieków wiaty kompostowni osadów ściekowych poprzez jej obudowę i wykonanie układu ujmowania i dezodoryzacji powietrza poprocesowego na płuczkach chemicznych

dz.ew. nr 1641/5 w Nowym Tomyślu
24/2018 z dnia 18.05.2018

Projekt wykonawczy
1:100, 1:25
Konstrukcja

MASZYNOWNIA- Rzut w poziomie +4,00 m. Zbrojenie nadproży i wieńców.

NR RYBUNKU	KW - 03 - 00	SPECJALNOŚĆ	NR UPRAWNIENI	DATA	PODPIS
PROJEKTANT	inż. Andrzej Laskowski	konstrukcyjno - budowlana	ZGP-III-630/103/78	12.2018	<i>[Signature]</i>
OPRACOWAŁ	inż. Tadeusz Laskowski			12.2018	<i>[Signature]</i>



RZUT DACHU

SCHEMAT KONSTRUKCJI STALOWEJ

E. CORAX 

SP. Z O.O.

PRZEDSIĘBIORSTWO WODOCIĄGÓW I KANALIZACJI SPÓŁKA Z O.O.

Targowa 8

64-300 Nowy Tomysł

Modernizacja istniejącej na terenie Oczyszczalni Ścieków wiatry kompostowni osadów ściekowych poprzez jej obudowę i wykonanie układu ujmowania i dezodoracji powietrza poprocesowego na płuczkach chemicznych

NUMER DOKUM. dz.ew. nr 1641/5 w Nowym Tomysłu

SKALA

Projekt wykonawczy

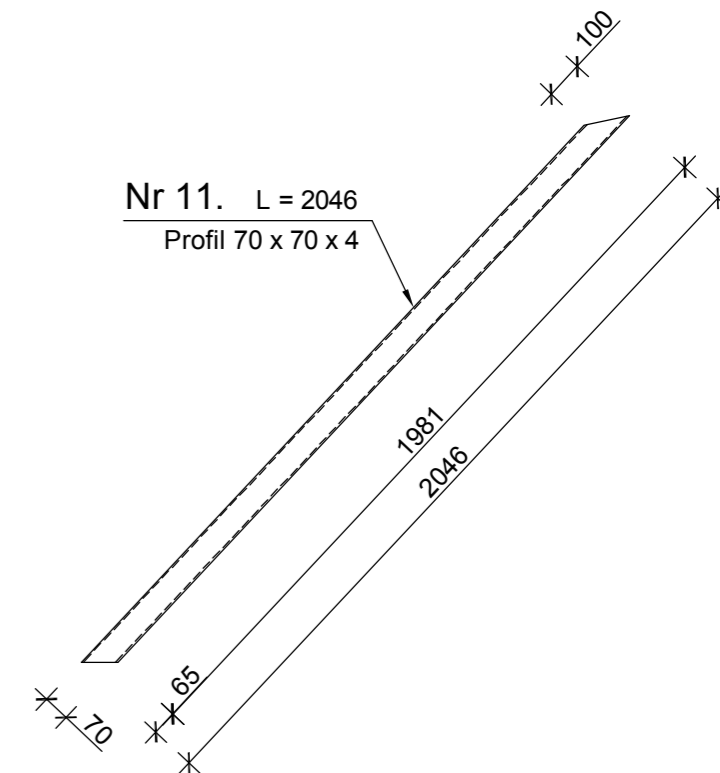
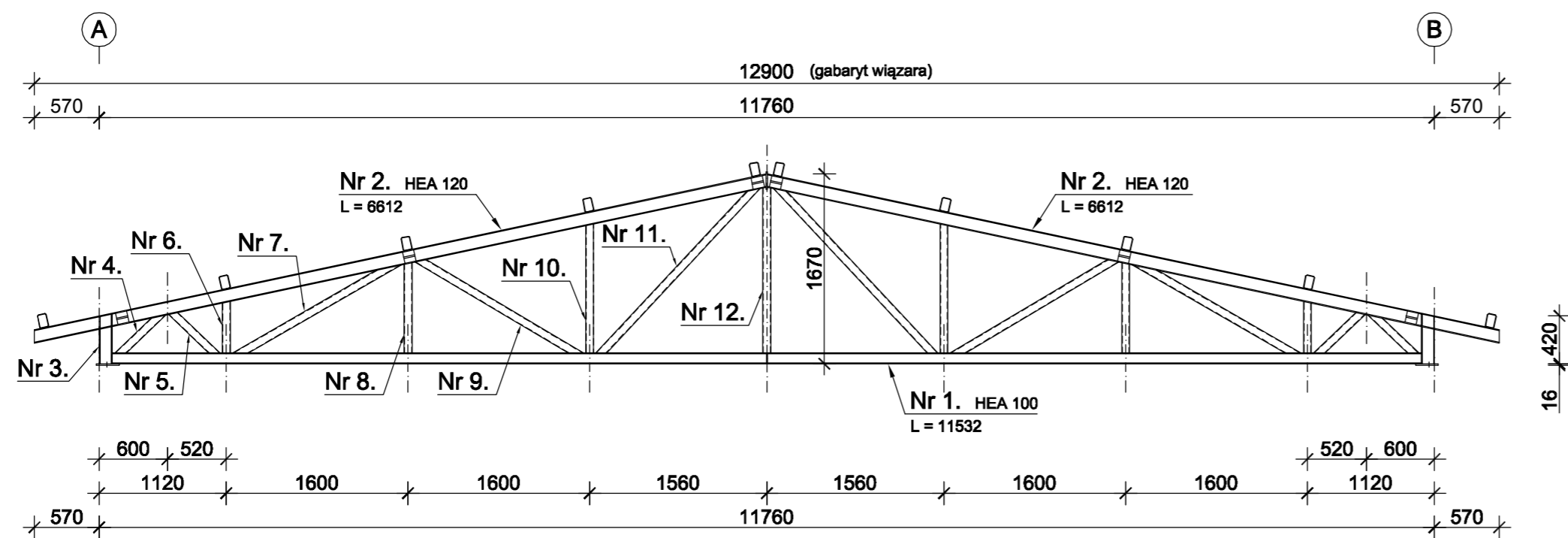
SKALA

1:100

TYTUŁ

MASZYNOWNIA - Rzut dachu

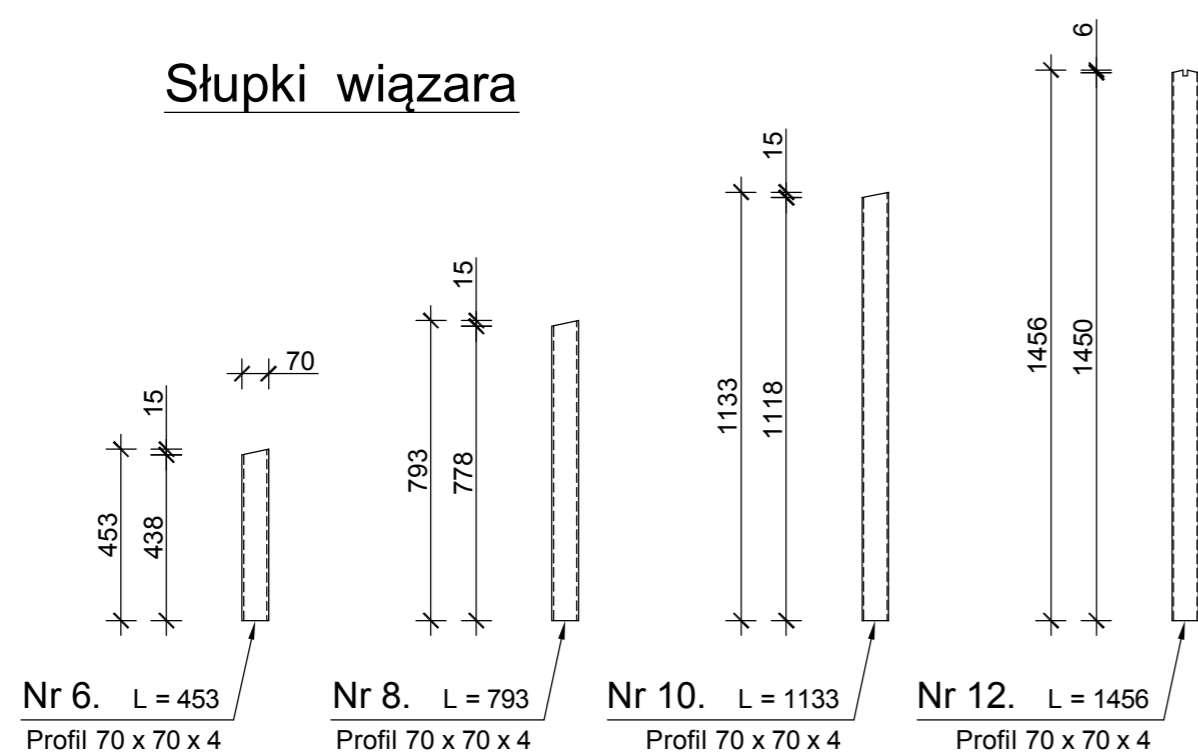
NR RZEBUNKU	OPIS RZEBUNKU	NR UPRAWNIENI	DATA	PODSIS
KW - 04 - 00				
PROJEKTANT	inż. Andrzeja Laskowski	konstrukcyjno - budowlana	ZSP-III-630Y/03/78	12.2018
OPRAWIENIA	inż. Tadeusz Laskowski			12.2018



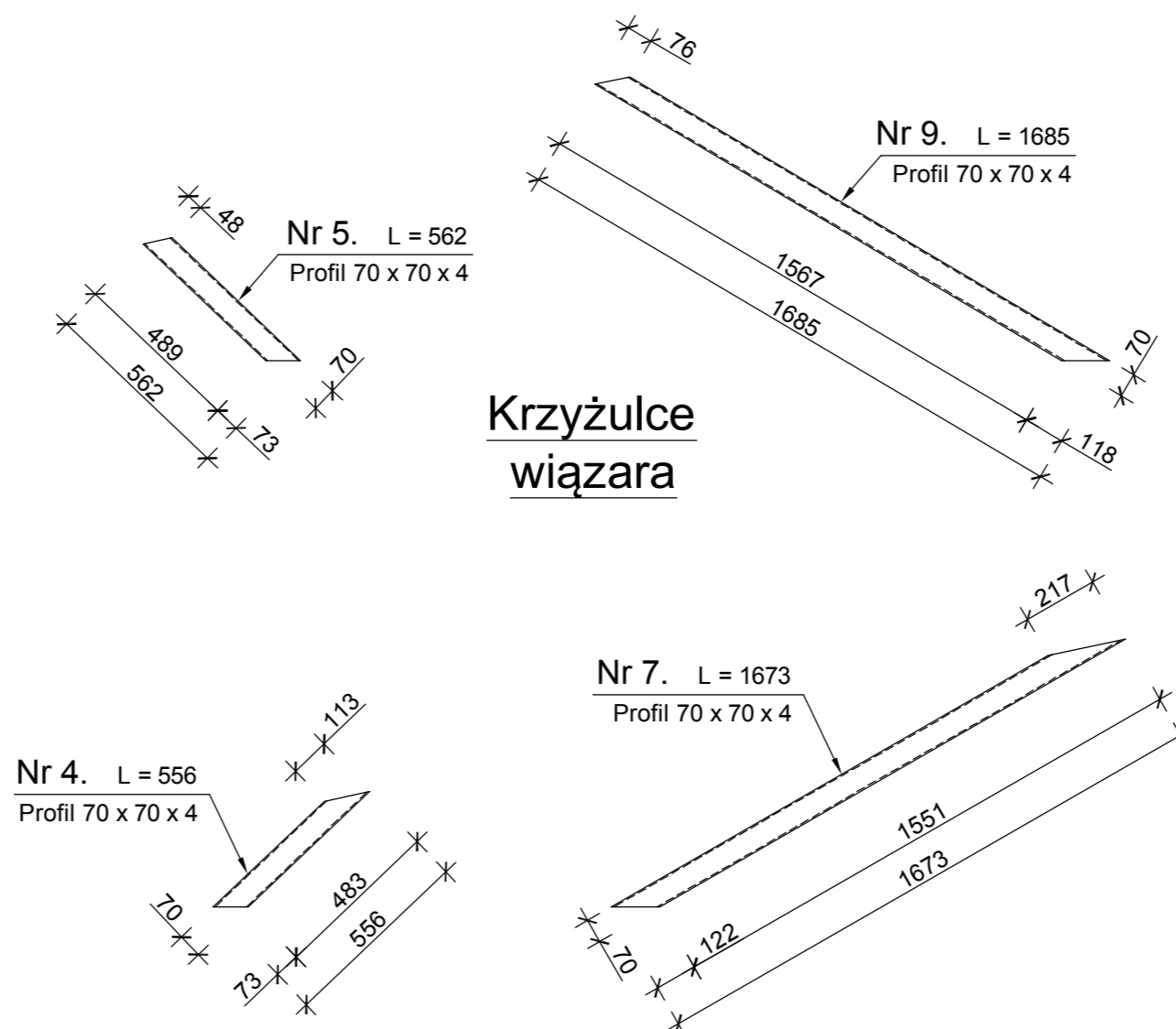
WIĄZAR KRATOWY

4 szt.

Słupki wiązara

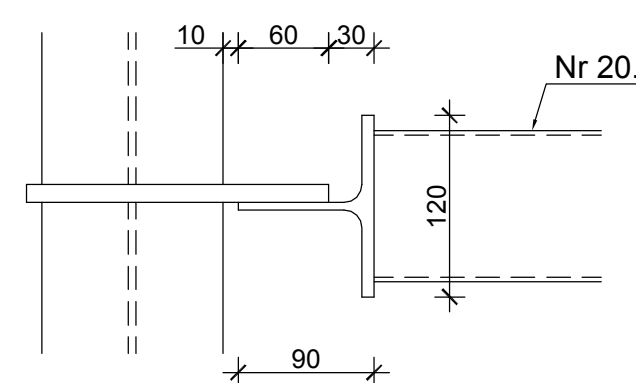
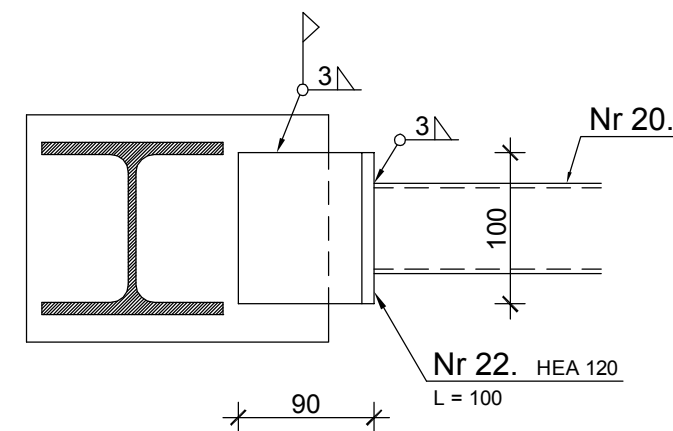


Krzyżulce wiązara

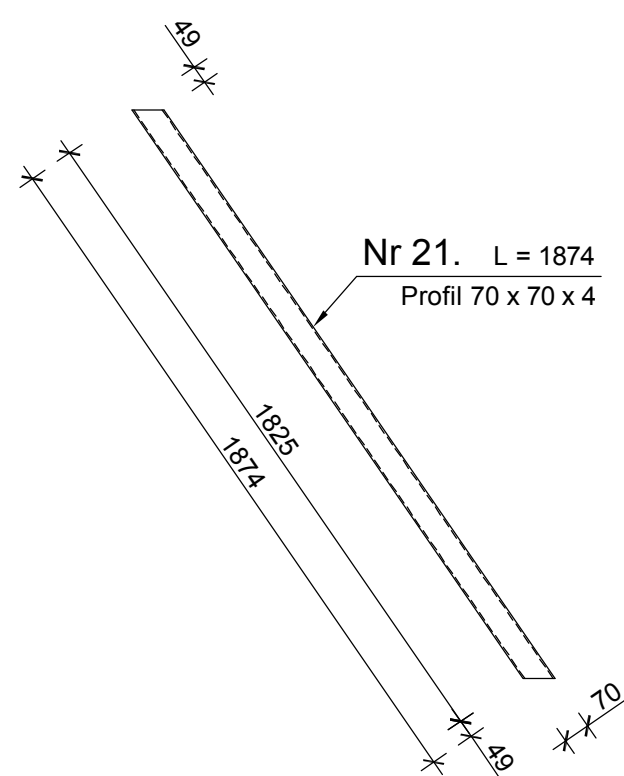
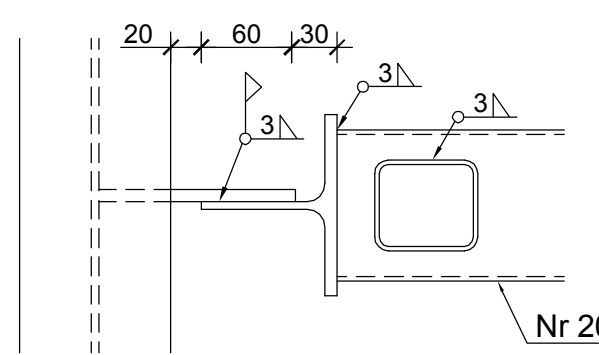
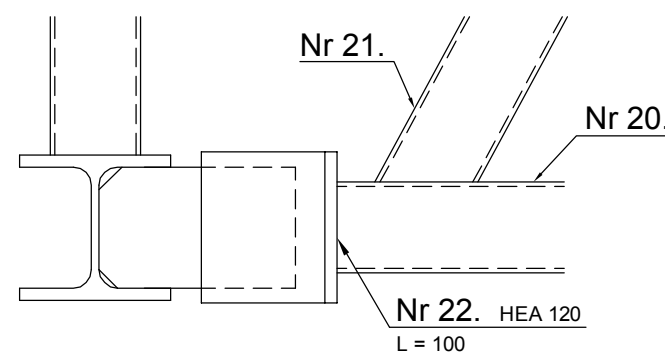


E. CORAX				
SP. Z O.O.				
NAZWA INWESTORA PRZEDSIĘBIORSTWO WODOCIĄGÓW I KANALIZACJI SPÓŁKA Z O.O.				
Targowa 8 64-300 Nowy Tomyśl				
NAZWA ZADANIA Modernizacja istniejącej na terenie Oczyszczalni Ścieków wiaty kompostowni osadów ściekowych poprzez jej obudowę i wykonanie układu ujmowania i dezodoryzacji powietrza poprocesowego na płuczkach chemicznych				
NUMER DZIAŁKI dz.ew. nr 1641/5 w Nowym Tomyślu		NUMER UMOWY 24/2018 z dnia 18.05.2018		
FAZA ZADANIA Projekt wykonawczy		SKALA 1:50; 1:20	BRANŻA Konstrukcja	
TYTUŁ RYSUNKU MASZYNOWNIA - Wiązar kratowy				
NR RYSUNKU KW - 05 - 00	SPECJALNOŚĆ	NR UPRAWNIEN	DATA	PODPIS
PROJEKTANT inż. Andrzej Laskowski	konstrukcyjno - budowlana	ZGP-III-630/103/78	12.2018	
OPRACOWAŁ inż. Tadeusz Laskowski			12.2018	

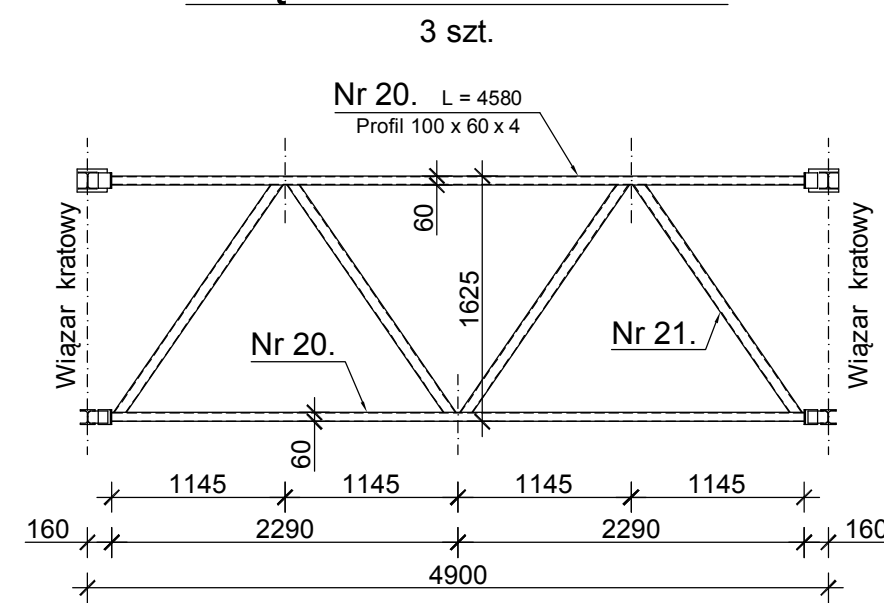
Pas górny wiązara



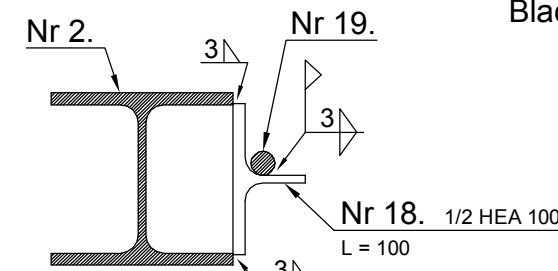
Pas dolny wiązara



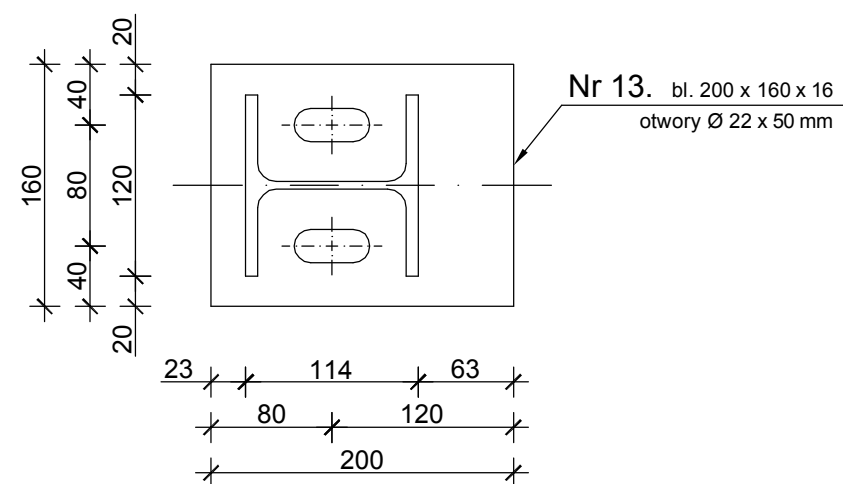
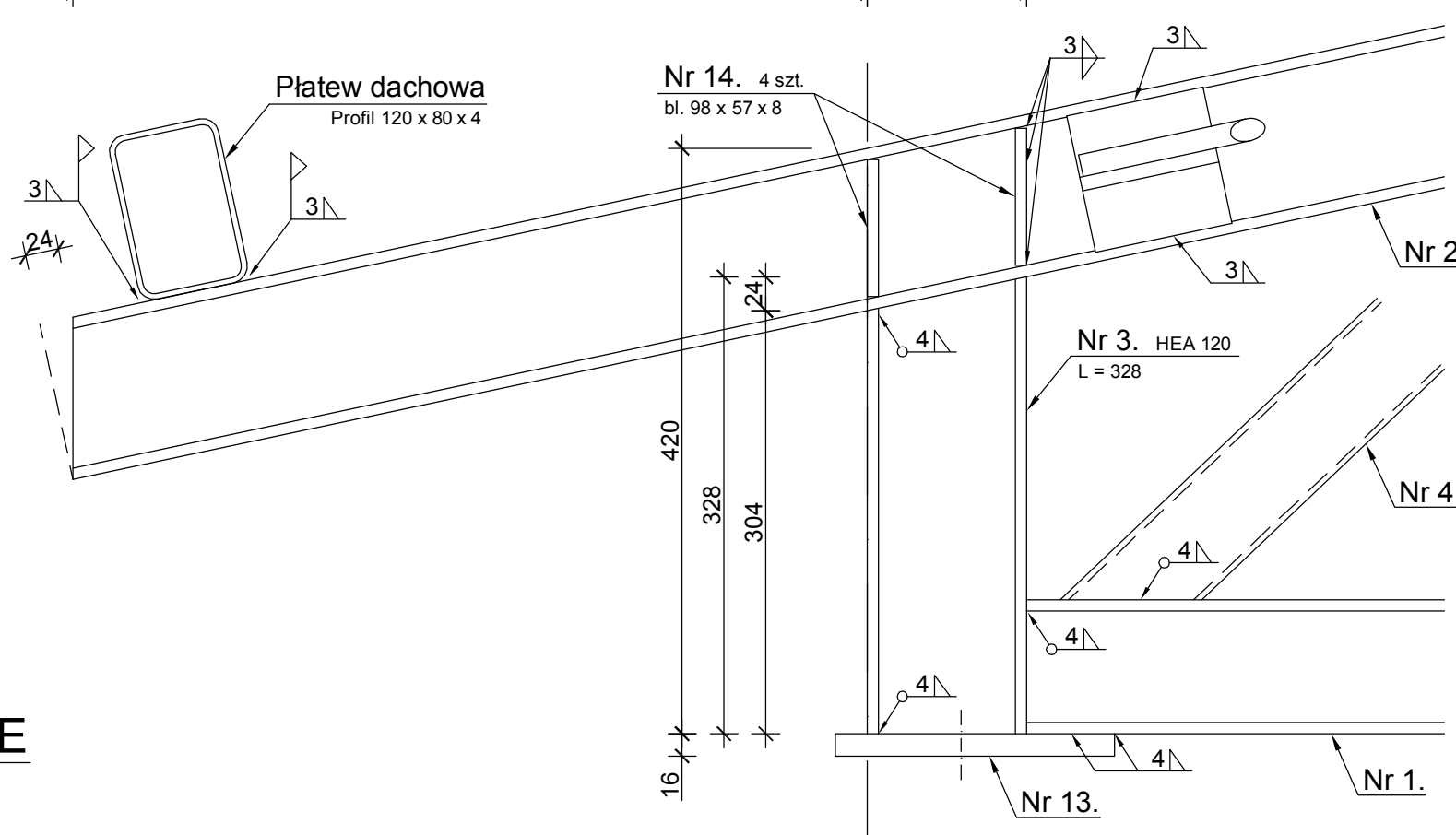
STĘŻENIE PIONOWE



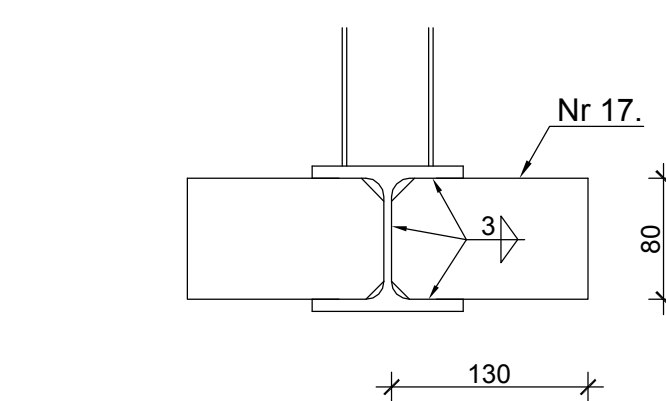
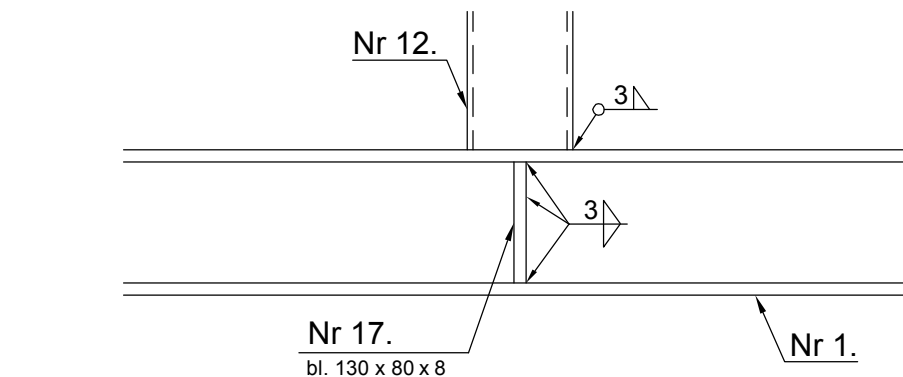
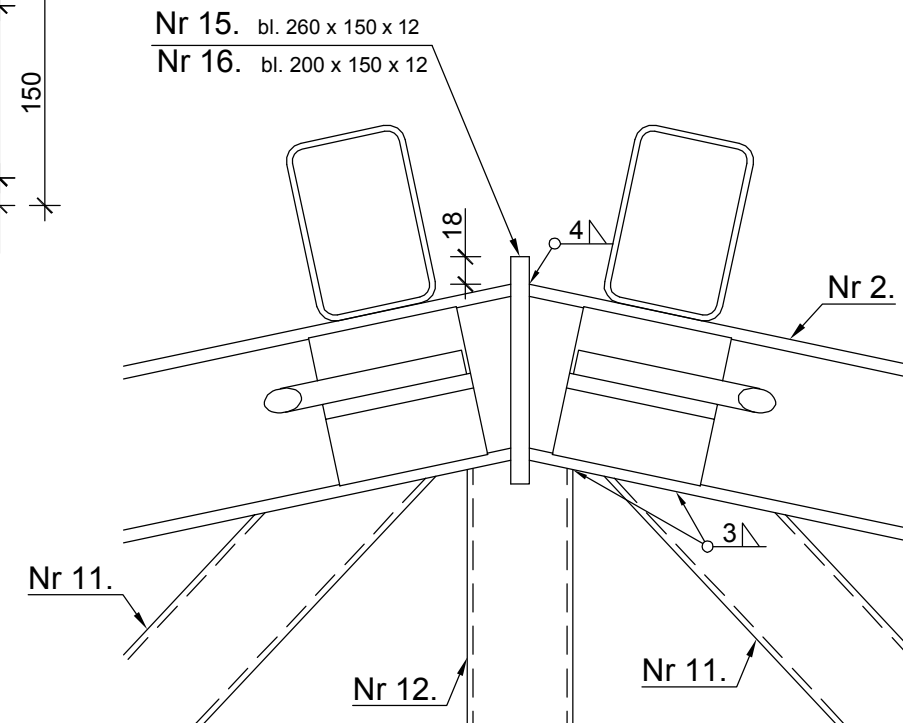
Blacha Nr 15 - w wiązarach środkowych budynku
Blacha Nr 16 - w wiązarach przy szczytach budynku



Element Nr 19 spawać do wiązara w miejscach montażu stężeń połączeniowych
Stężenia połączeniowe wykonać z nakrętką napinającą



DETALE WIĄZARA



Blacha Nr 17 - w wiązarach środkowych budynku - 2 szt.
- w wiązarach przy szczytach budynku - 1 szt.

ZESTAWIENIE STALI

NUMER ELEMENTU	NAZWA ELEMENTU	DŁUGOŚĆ [mm]	LICZBA SZTUK	DŁ. RAZEM [m]	MASA JEDN [kg/m]	MASA RAZEM [kg]
1.	HEA 100	11532	4	46,13	16,70	770,37
2.	HEA 120	6612	8	52,90	19,90	1052,71
3.	HEA 120	328	8	2,62	19,90	52,14
4.	Profil 70 x 70 x 4	556	8	4,45	7,97	35,47
5.	Profil 70 x 70 x 4	562	8	4,50	7,97	35,87
6.	Profil 70 x 70 x 4	453	8	3,62	7,97	28,85
7.	Profil 70 x 70 x 4	1673	8	13,38	7,97	106,64
8.	Profil 70 x 70 x 4	793	8	6,34	7,97	50,53
9.	Profil 70 x 70 x 4	1685	8	13,48	7,97	107,44
10.	Profil 70 x 70 x 4	1133	8	9,06	7,97	72,21
11.	Profil 70 x 70 x 4	2046	8	16,37	7,97	130,47
12.	Profil 70 x 70 x 4	1456	8	11,65	7,97	92,85
13.	bl. 160 x 16	200	8	1,60	20,10	32,16
14.	bl. 57 x 8	98	32	3,14	3,58	11,24
15.	bl. 150 x 12	260	2	0,52	14,10	7,33
16.	bl. 150 x 12	200	2	0,40	14,10	5,64
17.	bl. 80 x 8	130	6	0,78	5,02	3,92
18.	1/2 HEA 100	100	12	1,20	8,35	10,02
19.	Pręt Ø 16 mm	12000	4	48,00	1,58	75,84
20.	Profil 120 x 60 x 4	4580	6	27,48	10,50	288,54
21.	Profil 70 x 70 x 4	1874	12	22,49	7,97	179,25
22.	HEA 120	100	12	1,20	19,90	23,88
Platew	Profil 120 x 80 x 4	15780	10	157,80	11,70	1846,26
Ściąg	Profil 60 x 60 x 3	6000	7	42,00	5,19	217,98
OGÓŁEM:						5237,61
NADDATEK NA SPOINY: 0,5%						26,19
RAZEM:						5263,80

E. CORAX
SP. Z O.O.

NAZWA INWESTORA PRZEDSIĘBIORSTWO WODOCIĄGÓW I KANALIZACJI SPÓŁKA Z O.O. Targowa 8 64-300 Nowy Tomyśl			
NAZWA ZADANIA Modernizacja istniejącej na terenie Oczyszczalni Ścieków wlaty kompostowni osadów ściekowych poprzez jej obudowę i wykonanie układu ujmowania i dezodoracji powietrza poprocesowego na płuczkach chemicznych			
NUMER OZALKI dz.ew. nr 1641/5 w Nowym Tomyślu	NUMER LICZBY 24/2018 z dnia 18.05.2018		
FAZA ZADANIA Projekt wykonawczy	SKALA 1:50; 1:20; 1:5	BRANŻA Konstrukcja	
TYTUŁ RYSUNKU MASZYNOWNIA - Detale			
NR RYSUNKU KW-06-00	SPECYALNOŚĆ	NR UPRAWNIEN	DATA
PROJEKTANT inż. Andrzej Laskowski	konstrukcyjno-budowlana	ZGP-III-630/103/78	12.2018
OPRACOWAŁ inż. Tadeusz Laskowski			12.2018