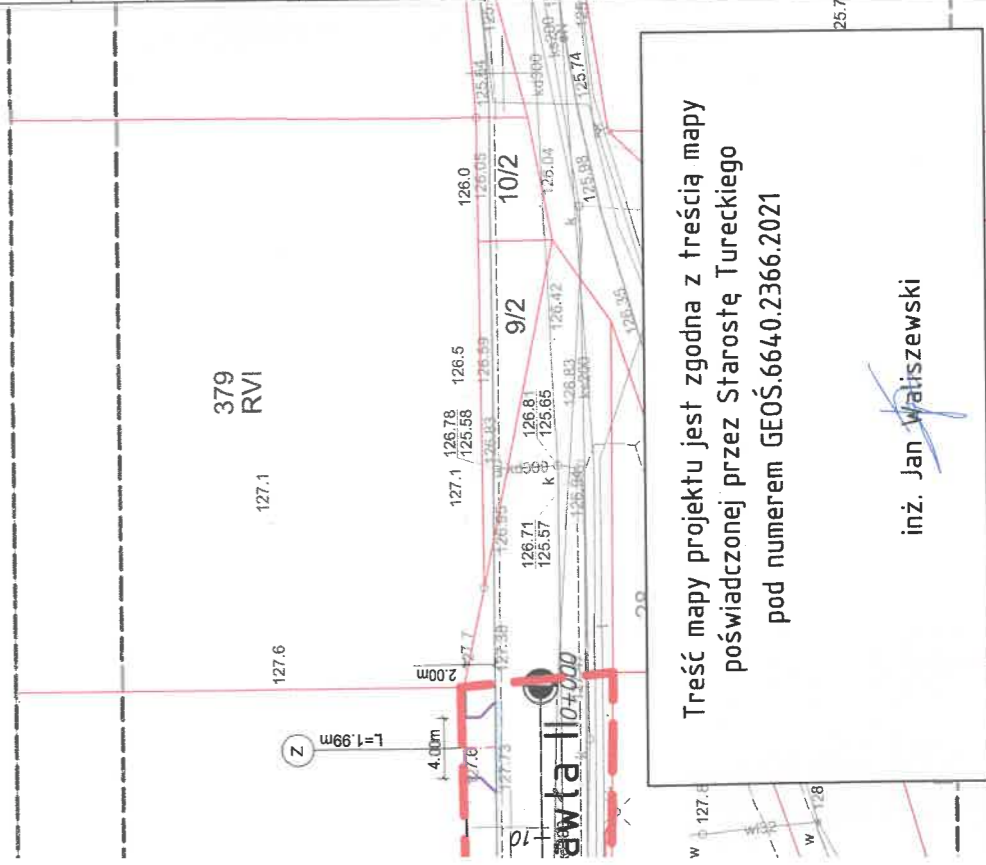


Legenda

- Granicza terenu niezbędnego dla obiektu budowlanego
- Numer ewidencyjny działki
- Granicze działek ewidencyjnych
- Projektowana płyta ściekowa trójkątna 50x40x12 cm
- Projektowany opornik 12x25 cm obniżony do 0 cm
- Projektowane obrzeże 8x30 cm
- Projektowana przebudowa istniejącego ogrodzenia wraz z fundamentem z betonowych blozków, szer. 20 cm
- Projektowana ściana oporowa typ I - 0,9x1,4m
- Projektowana ściana oporowa typ II - 0,6x1,0m
- Projektowany kabel elektroenergetyczny
- Istniejący stęp oświetleniowy przeniesiony
- Demontaż istniejącej sieci elektroenergetycznej

**STAROSTWO POWIATOWE
W TURKU**
62-700 Turek, ul. Kaliska 59

estem świadomy odpowiedzialności karnej za złożenie fałszywych oświadczeń. Iświadczam, że operat techniczny zawierający rezultaty prac geodezyjnych w wyniku których powstał niniejszy dokument uzyskał pozytywny wynik weryfikacji identyfikator zgłoszenia	GEOS. 6640.2366.2021
rgan służby geodezyjnej, który otrzymał zgłoszenie	STAROSTA TURECKI
ykonał prace geodezyjne	EO-INWEST ul. 62-700 Turek 39-801-859 REGON 301084610
r oraz data sporządzenia dokumentu zawierającego wynik pozytywnej weryfikacji	401 z dn 15.10.2024
ię i nazwisko oraz nr uprawnień zawodowych inżyniera prac	Jan Waliszewski 662



Treść mapy projektu jest zgodna z treścią mapy poświadczanej przez Starostę Tureckiego pod numerem GEOS.6640.2366.2021

inż. Jan Waliszewski

Umowa
GGO.7011.44/p20/2021

Zamawiający



Gmina Władystawów
ul. Rynek 43
62-710 Władystawów
NIP: 6681857643

Projektant



PLANIS Radostaw Zajac
ul. Piastowska 34b/8
66-300 Międzyrzecz
NIP: 5961629339

Temat

Przebudowa drogi w zakresie budowy chodnika w miejscowości Felicjanów
ul. Jana Pawła II, ul. Wadowicka, ul. Niegowicka

Stadium
Projekt budowlany
Nazwa
Elektroenergetyczna

Plan sytuacyjny

Projektował inż. Jan Waliszewski	Uprawnienia 183/83/Pw	Podpis	Opracowano 05.2022
Opracował	Uprawnienia	Podpis	Skala 1:500
Sprawdzał mgr inż. Rafał Nowicki	Uprawnienia 7131-7132/178/PW/2001	Podpis	Rysunek
Wymiary 420x750 mm	Plik 029_ELE_01_01_E.dwg / 029_ELE_01_01_E-01.pdf		01