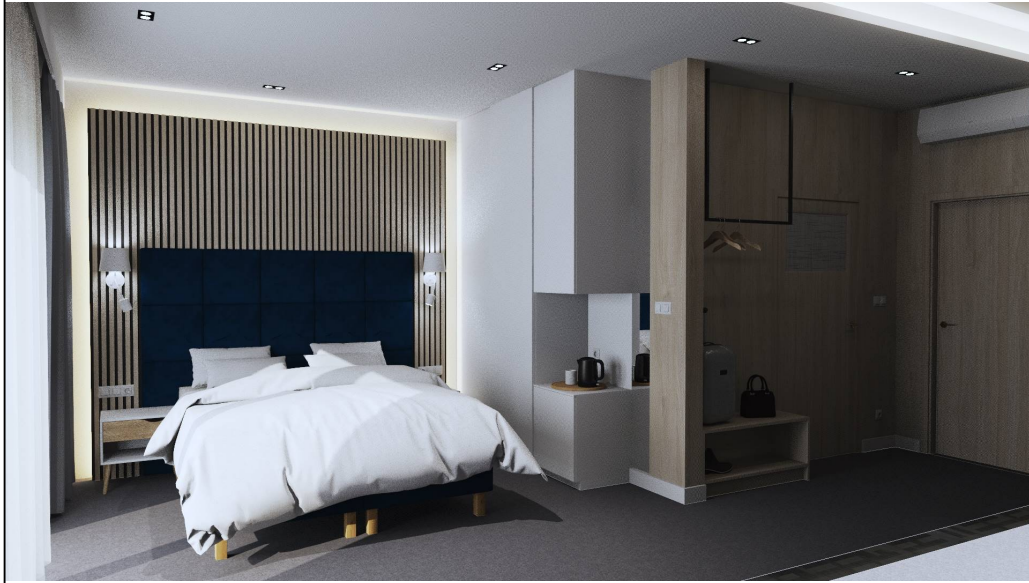


Projekt aranżacji pokoju hotelowego 1.05

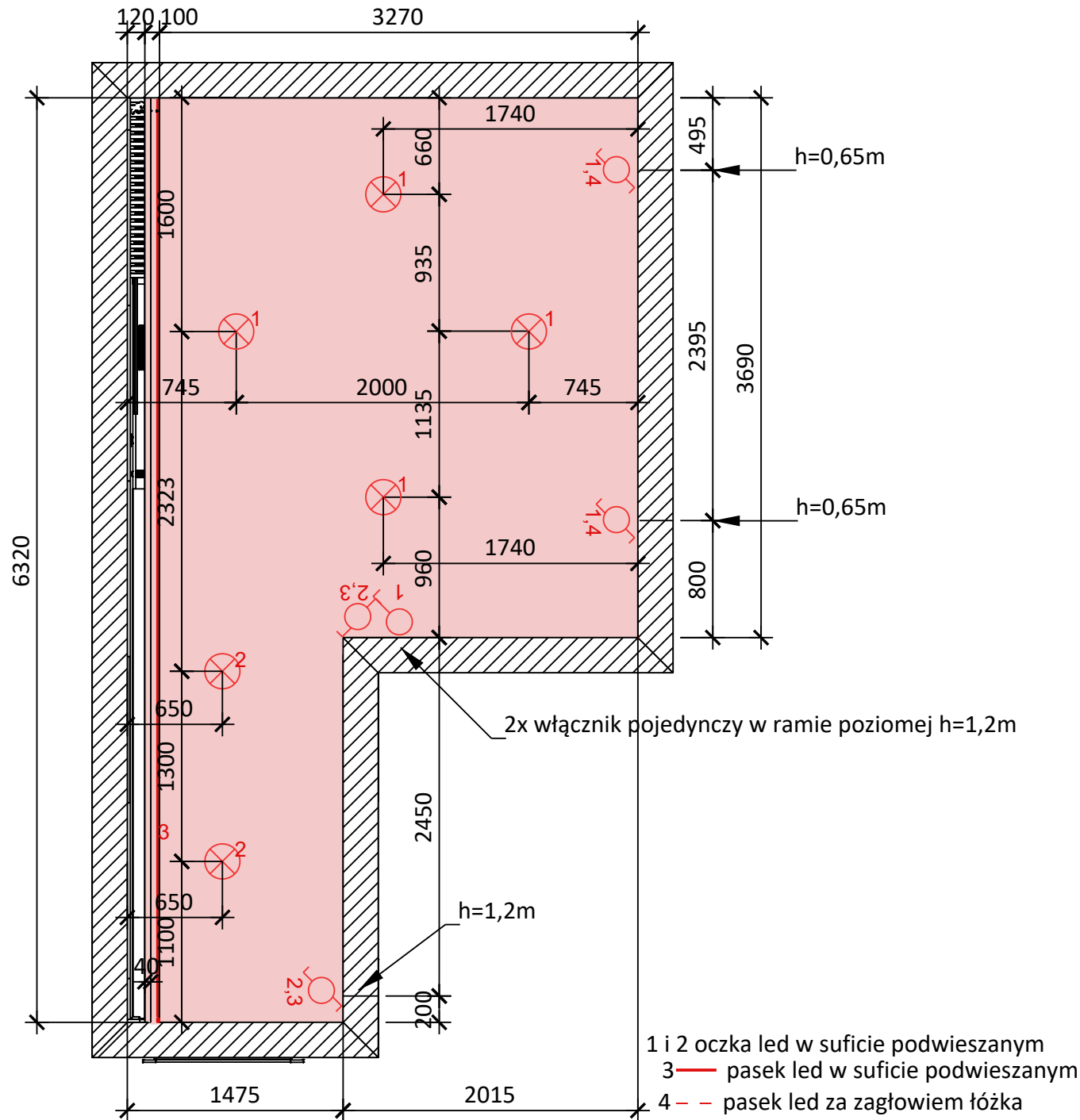


Spis treści

1. Strona tytułowa
2. Spis treści
3. Wizualizacje
4. Rysunek techniczny
5. Rysunek techniczny
6. Przekrój A-A
7. Przekrój B-B
8. Przekrój C-C
9. Przekrój D-D
10. Rysunek techniczny
11. Rysunek techniczny
12. Przekrój A-A
13. Przekrój B-B
14. Przekrój C-C
15. Przekrój D-D
16. Przekrój E-E
17. Rysunek techniczny
18. Podłoga



Pokój 1.05

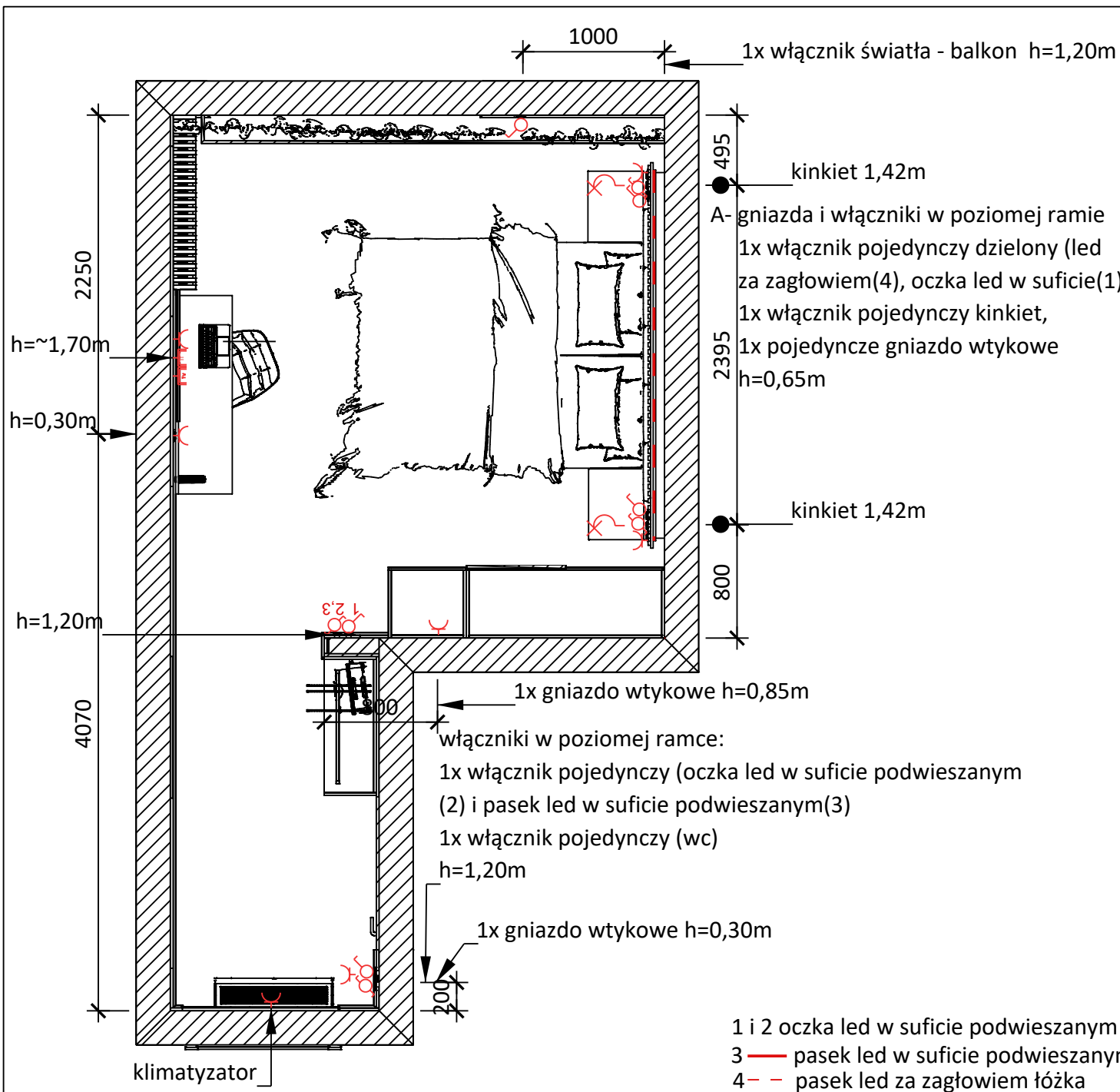


Przed przystąpieniem do prac budowlanych obowiązkiem wykonawcy jest zapoznanie się z założeniami projektu, rzeczywistymi wymiarami na budowie oraz specyfiką pomieszczeń, w celu ustalenia szczegółów realizacji, ewentualnych modyfikacji, w oparciu o sztukę budowlaną, tak aby realizacja projektu spełniała wymogi wykonalności, bezpieczeństwa itd. Możliwe odchylenia wymiarowe. Rysunki koncepcyjne odnoszą się do stanu idealnego - wszystkie wymiary sugerowane jako docelowe do osiągnięcia na gotowo. Wymiary oznaczone znakiem ~ zakładają możliwość dokonania korekty bądź odchylenia wymiarowe. Pozostałe wymiary stanowią aspekty niezmiennicze bądź istotne założenia projektu. Realizacja projektu musi być zgodna z warunkami technicznymi, co warunkuje możliwość dokonywania zmian w projekcie na etapie wykonawstwa.

Projekt:

- przygotowany przez projektanta wewnątrz bez uprawnień budowlanych
- podlega dostosowaniu do warunków technicznych związanych z inwestycją
- ustalenia szczegółów realizacji projektu w zakresie prac budowlanych, adaptacji instalacji wod-kan., elektrycznej, prac stolarskich itp. w kompetencji uprawnionych wykonawców
- na każdym etapie realizacji podlega konsultacji z inwestorem.

Pokój 1.05

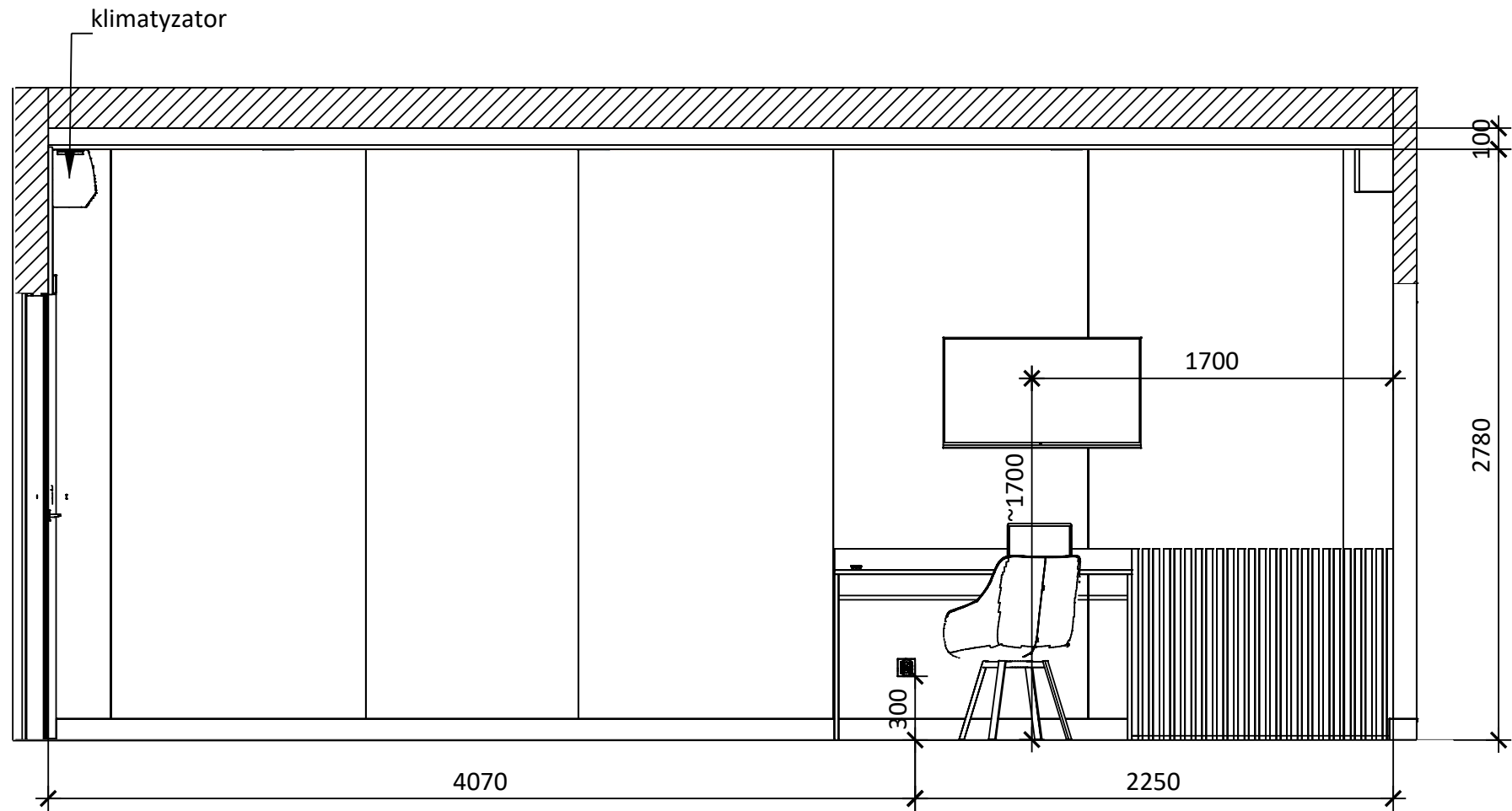


Przed przystąpieniem do prac budowlanych obowiązkiem wykonawcy jest zapoznanie się z założeniami projektu, rzeczywistymi wymiarami na budowie oraz specyfiką pomieszczeń, w celu ustalenia szczegółów realizacji, ewentualnych modyfikacji, w oparciu o sztukę budowlaną, tak aby realizacja projektu spełniała wymogi wykonalności, bezpieczeństwa itd. Możliwe odchylenia wymiarowe. Rysunki koncepcyjne odnoszą się do stanu idealnego - wszystkie wymiary sugerowane jako docelowe do osiągnięcia na gotowo. Wymiary oznaczone znakiem ~ zakładają możliwość dokonania korekty bądź odchylenia wymiarowe. Pozostałe wymiary stanowią aspekty niezmiennicze bądź istotne założenia projektu. Realizacja projektu musi być zgodna z warunkami technicznymi, co warunkuje możliwość dokonywania zmian w projekcie na etapie wykonawstwa.

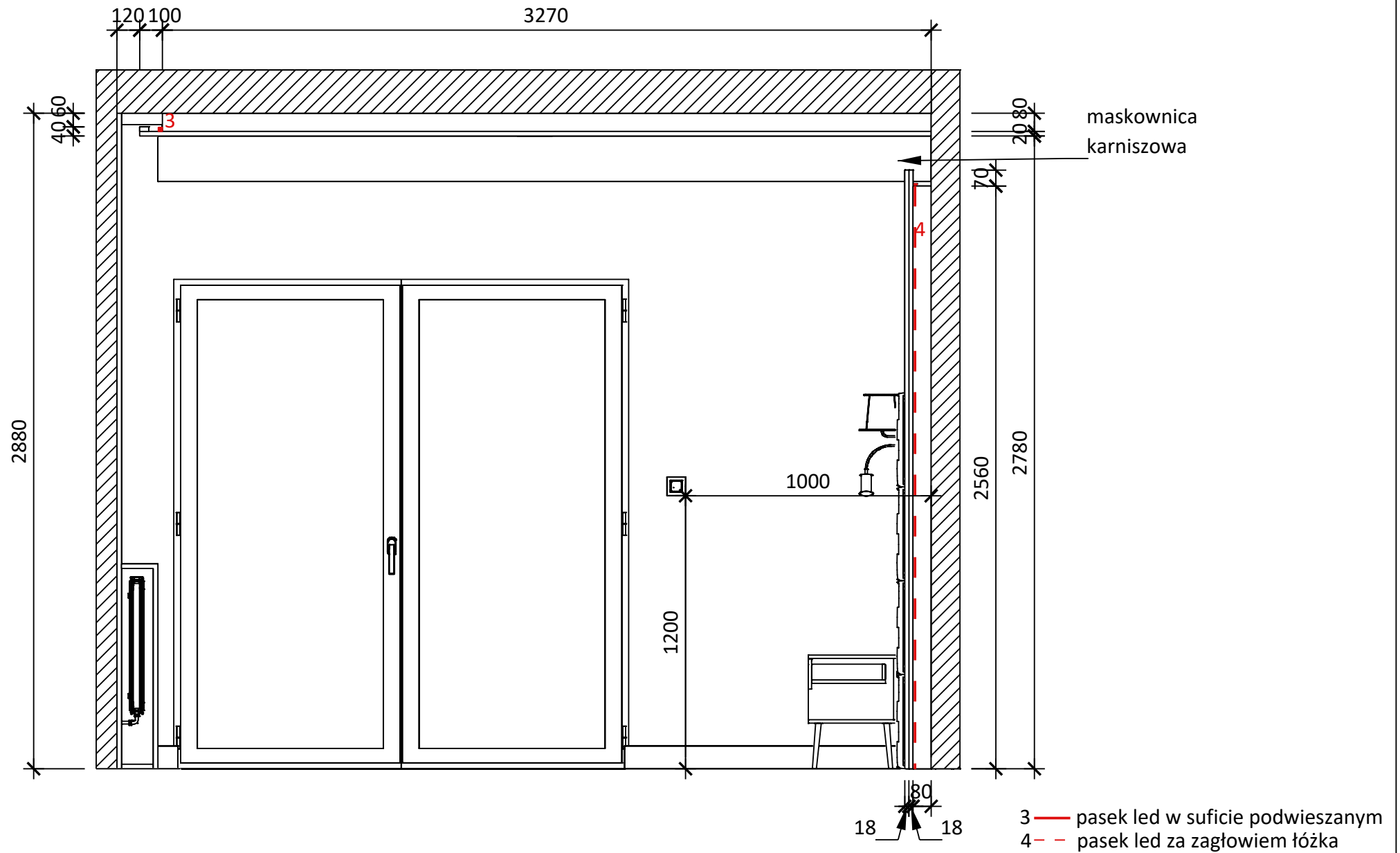
Projekt:

- przygotowany przez projektanta wewnątrz bez uprawnień budowlanych
- podlega dostosowaniu do warunków technicznych związanych z inwestycją
- ustalenia szczegółów realizacji projektu w zakresie prac budowlanych, adaptacji instalacji wod-kan., elektrycznej, prac stolarskich itp. w kompetencji uprawnionych wykonawców
- na każdym etapie realizacji podlega konsultacji z inwestorem.

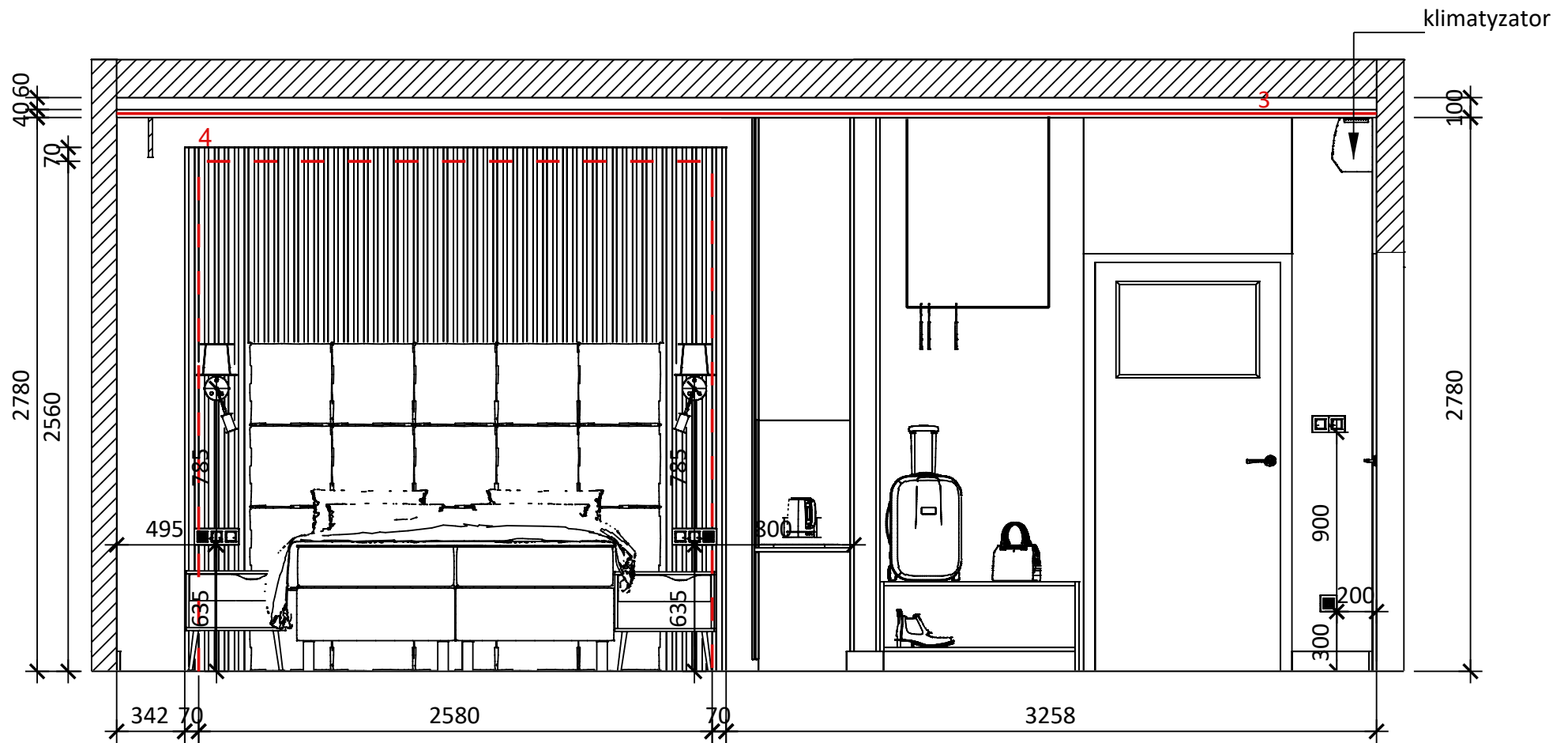
Przekrój A-A



Przekrój B-B

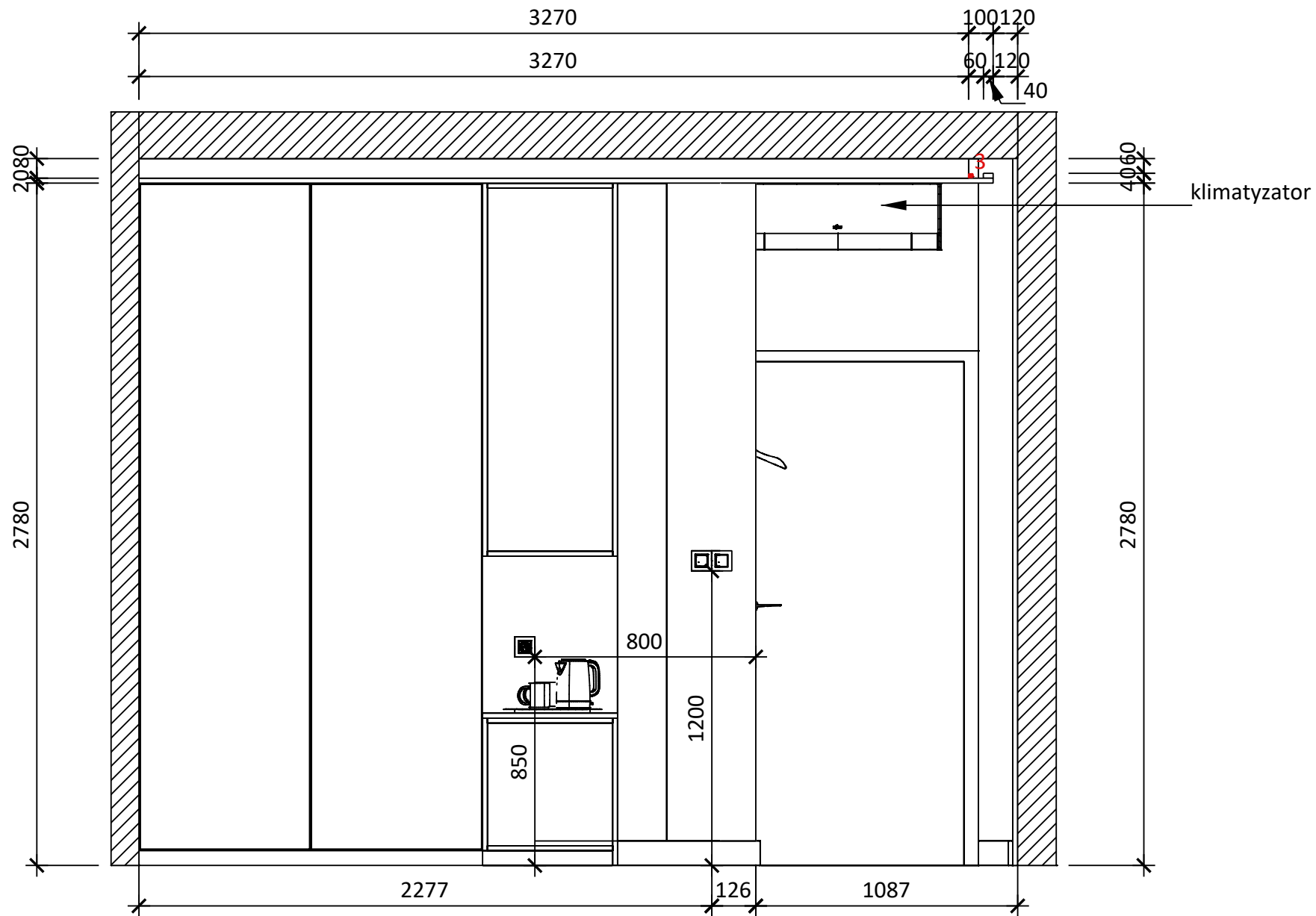


Przekrój C-C



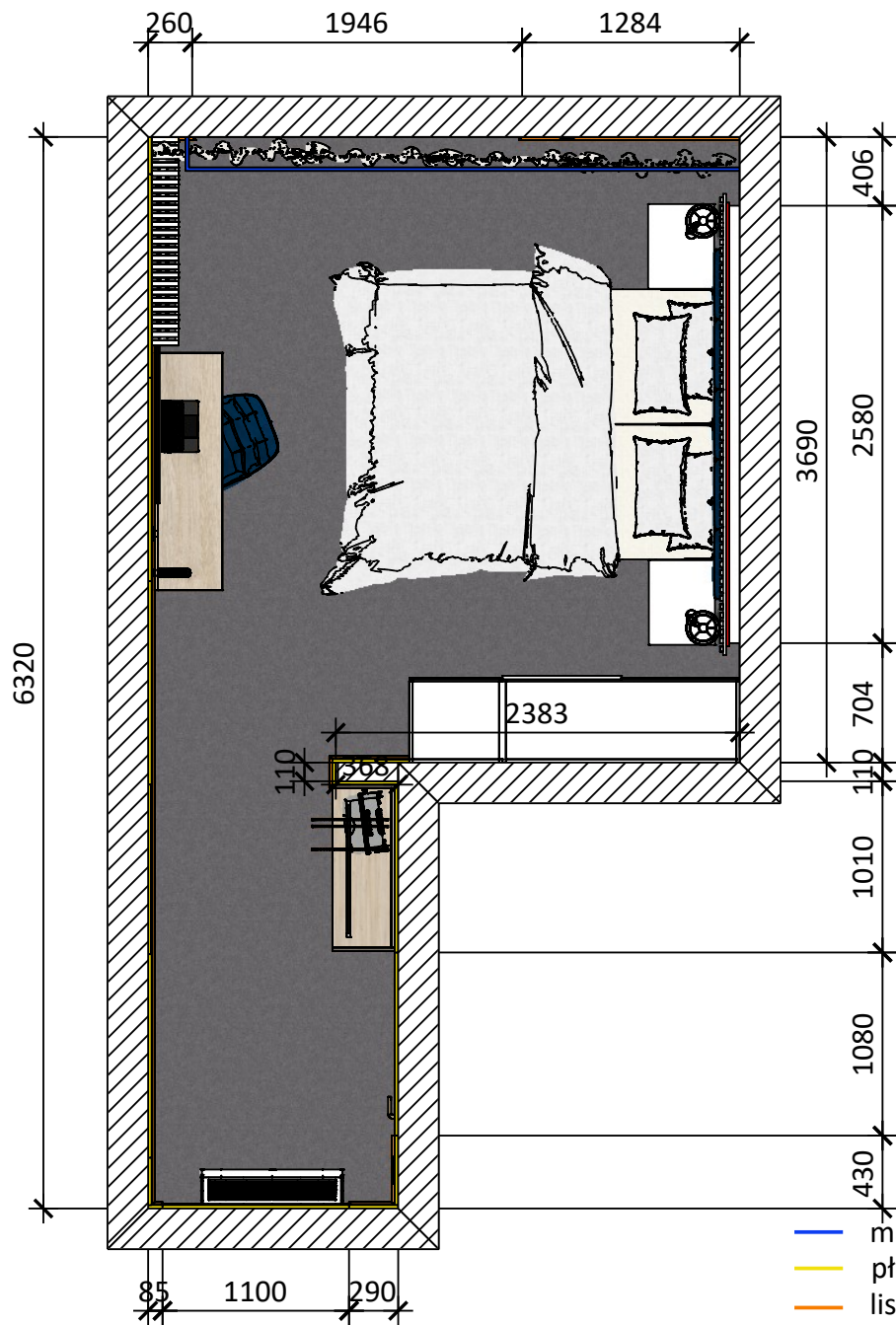
- 3 — pasek led w suficie podwieszanym
- 4 - - pasek led za zagłowiem łóżka

Przekrój D-D



3 — pasek led w suficie podwieszanym

Pokój 1.05

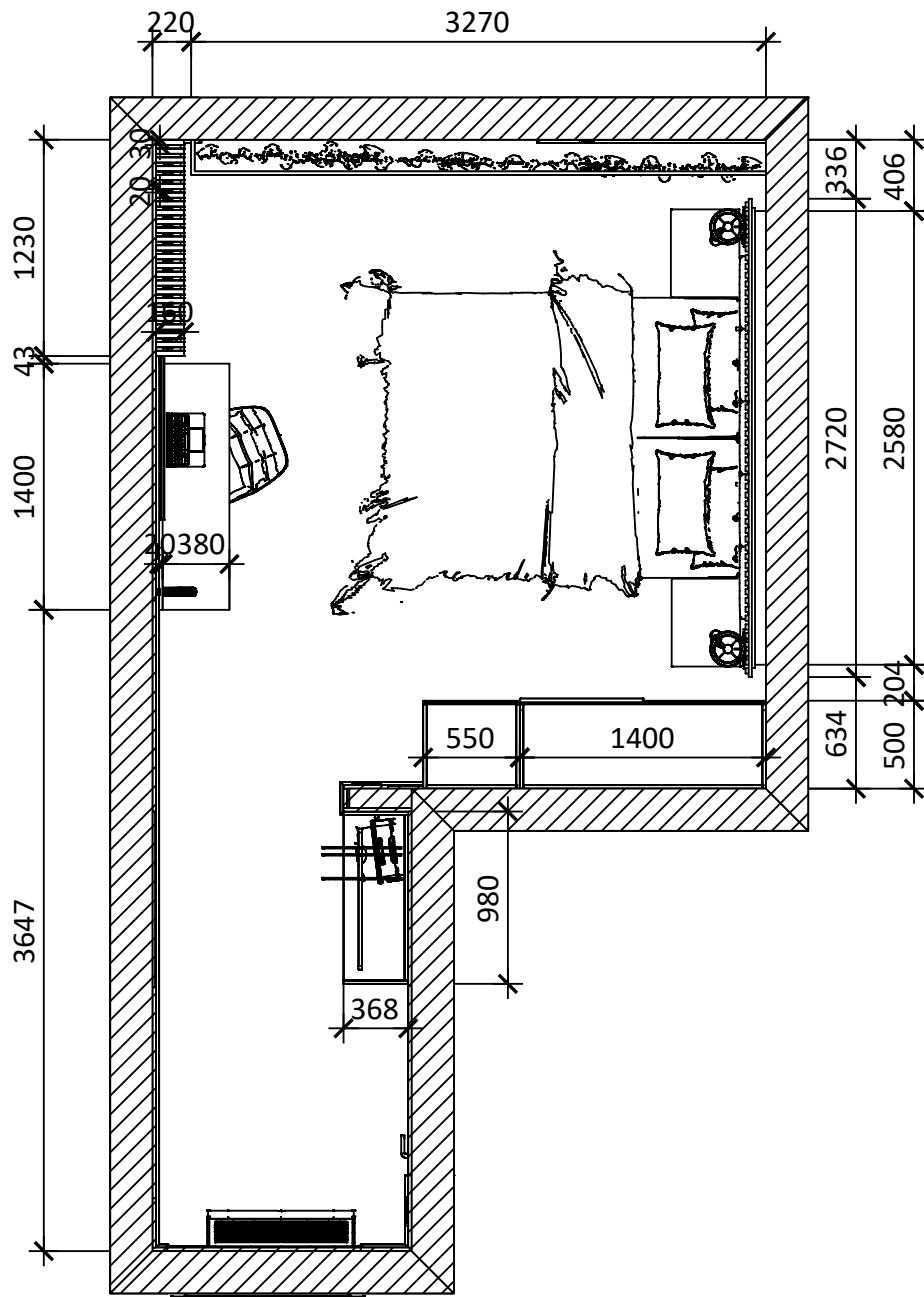


- maskownica karnisza
- płyta gk 20mm, pod lustrem 16mm
- listwa przypodłogowa biała
- lustro wklejane 4mm

Przed przystąpieniem do prac budowlanych obowiązkiem wykonawcy jest zapoznanie się z założeniami projektu, rzeczywistymi wymiarami na budowie oraz specyfiką pomieszczeń, w celu ustalenia szczegółów realizacji, ewentualnych modyfikacji, w oparciu o sztukę budowlaną, tak aby realizacja projektu spełniała wymogi wykonalności, bezpieczeństwa itd. Możliwe odchylenia wymiarowe. Rysunki koncepcyjne odnoszą się do stanu idealnego - wszystkie wymiary sugerowane jako docelowe do osiągnięcia na gotowo. Wymiary oznaczone znakiem ~ zakładają możliwość dokonania korekty bądź odchylenia wymiarowe. Pozostałe wymiary stanowią aspekty niezmiennicze bądź istotne założenia projektu. Realizacja projektu musi być zgodna z warunkami technicznymi, co warunkuje możliwość dokonywania zmian w projekcie na etapie wykonawstwa.

Projekt:

- przygotowany przez projektanta wewnątrz bez uprawnień budowlanych
- podlega dostosowaniu do warunków technicznych związanych z inwestycją
- ustalenia szczegółów realizacji projektu w zakresie prac budowlanych, adaptacji instalacji wod-kan., elektrycznej, prac stolarskich itp. w kompetencji uprawnionych wykonawców
- na każdym etapie realizacji podlega konsultacji z inwestorem.



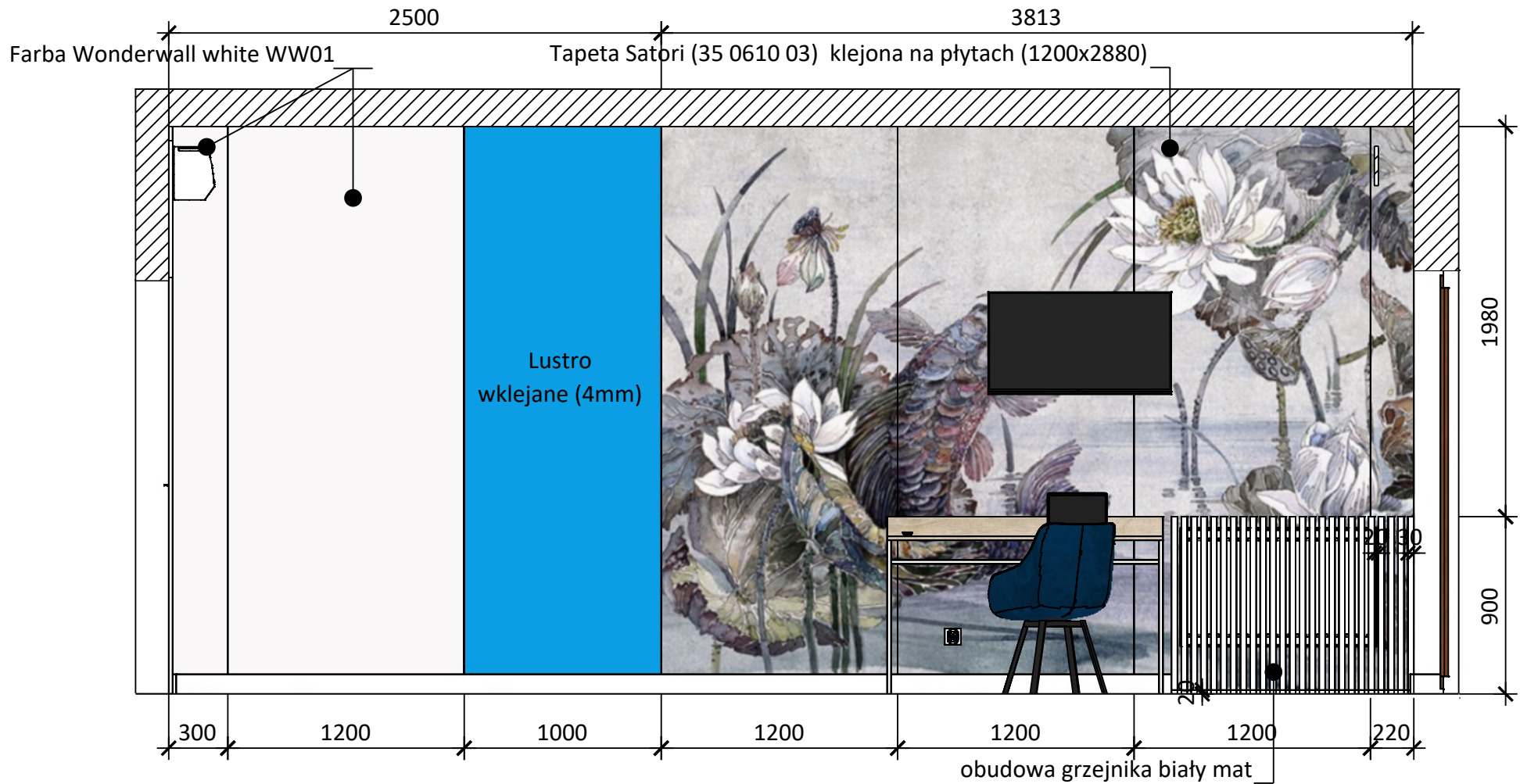
Pokój 1.05

Przed przystąpieniem do prac budowlanych obowiązkiem wykonawcy jest zapoznanie się z założeniami projektu, rzeczywistymi wymiarami na budowie oraz specyfiką pomieszczeń, w celu ustalenia szczegółów realizacji, ewentualnych modyfikacji, w oparciu o sztukę budowlaną, tak aby realizacja projektu spełniała wymogi wykonalności, bezpieczeństwa itd. Możliwe odchylenia wymiarowe. Rysunki koncepcyjne odnoszą się do stanu idealnego - wszystkie wymiary sugerowane jako docelowe do osiągnięcia na gotowo. Wymiary oznaczone znakiem ~ zakładają możliwość dokonania korekty bądź odchylenia wymiarowe. Pozostałe wymiary stanowią aspekty niezmiennie bądź istotne założenia projektu. Realizacja projektu musi być zgodna z warunkami technicznymi, co warunkuje możliwość dokonywania zmian w projekcie na etapie wykonawstwa.

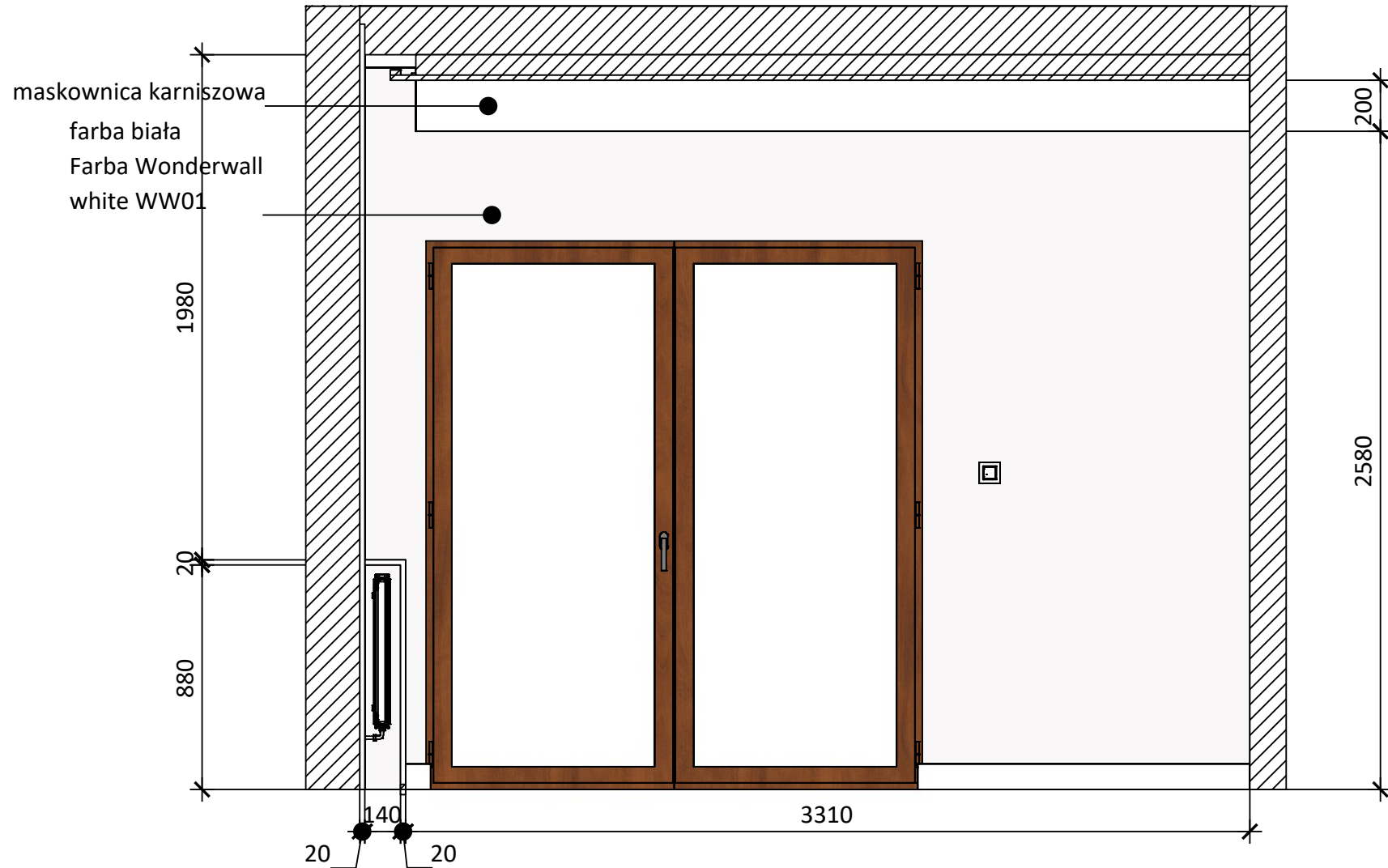
Projekt:

- przygotowany przez projektanta wewnątrz bez uprawnień budowlanych
- podlega dostosowaniu do warunków technicznych związanych z inwestycją
- ustalenia szczegółów realizacji projektu w zakresie prac budowlanych, adaptacji instalacji wod-kan., elektrycznej, prac stolarskich itp. w kompetencji uprawnionych wykonawców
- na każdym etapie realizacji podlega konsultacji z inwestorem.

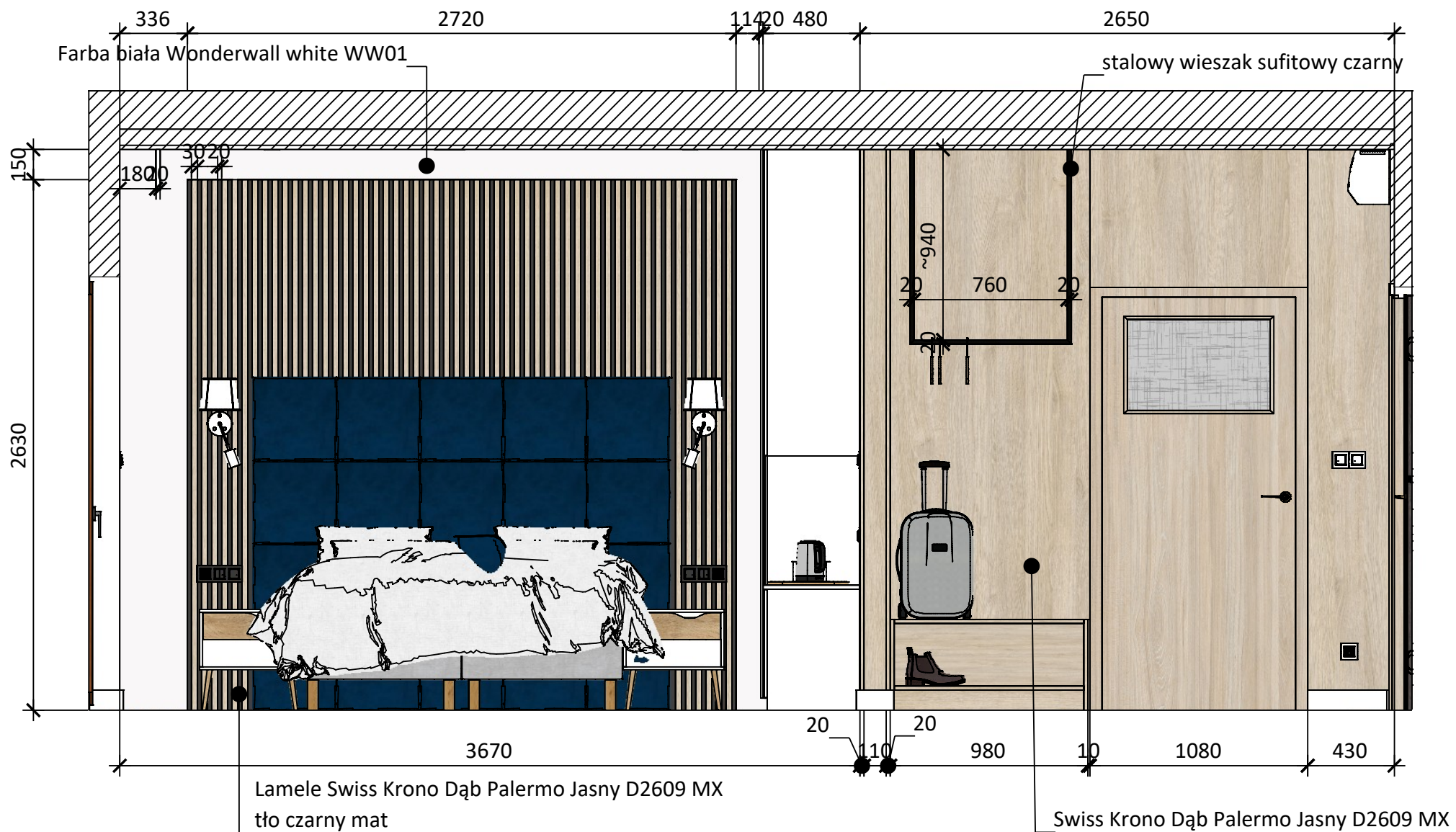
Przekrój A-A



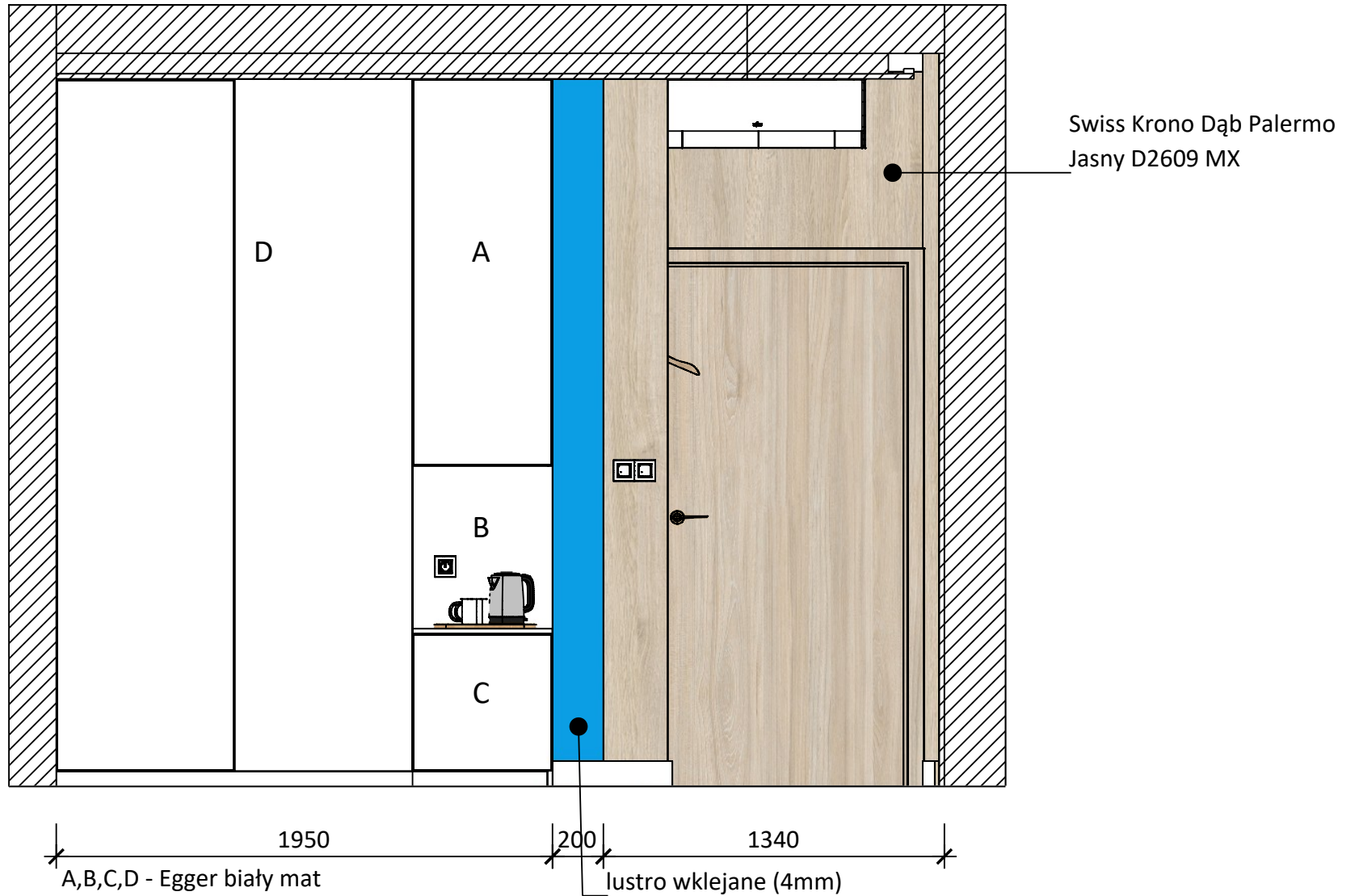
Przekrój B-B



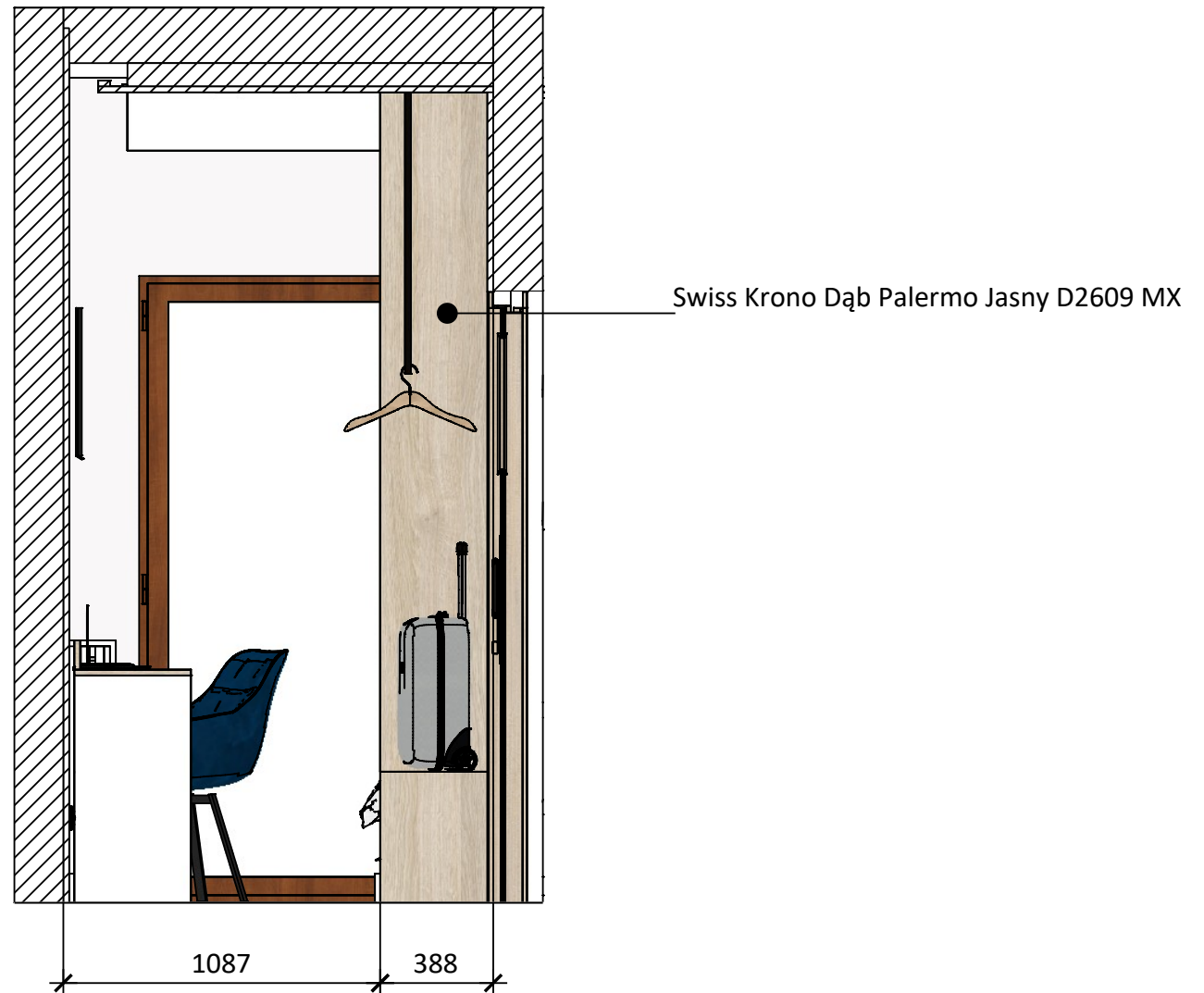
Przekrój C-C



Przekrój D-D



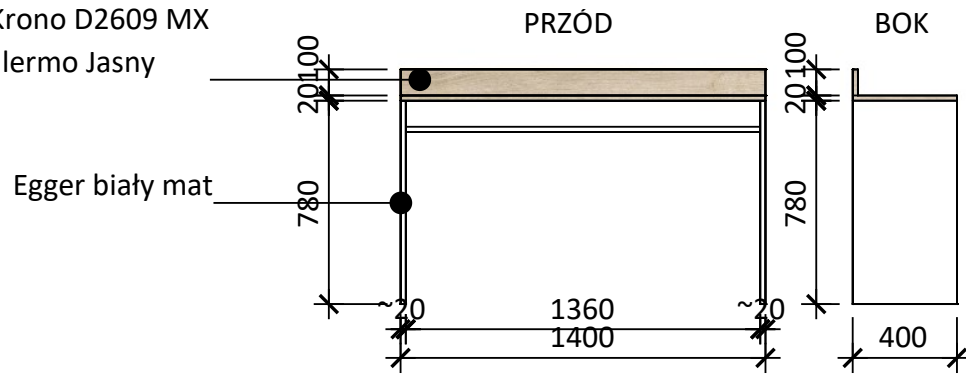
Przekrój E-E



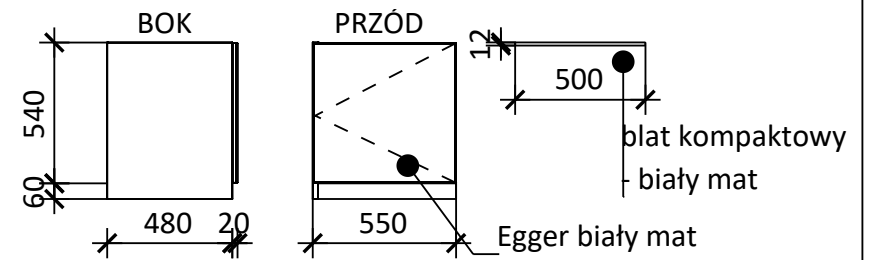
Meble

1. BIURKO

Swiss Krono D2609 MX
Dąb Palermo Jasny



2. SZAFKA NA LODÓWKĘ I BLAT

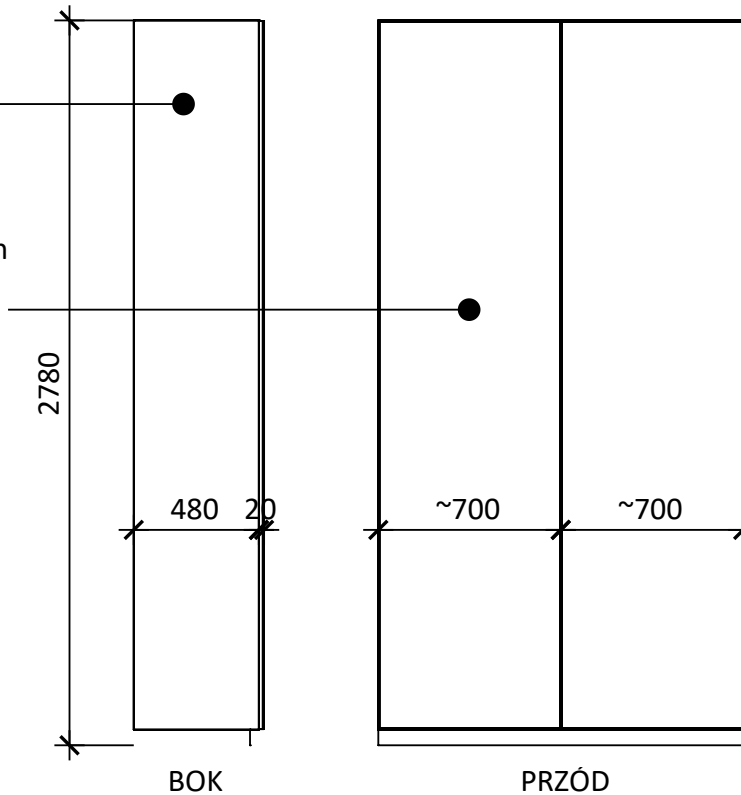


3. SZAFKA

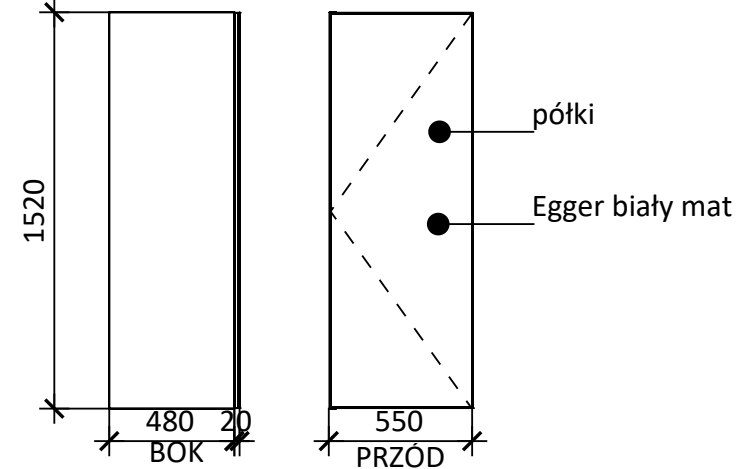
Egger biały mat

System drzwi przesuwnych Hettich, biały mat

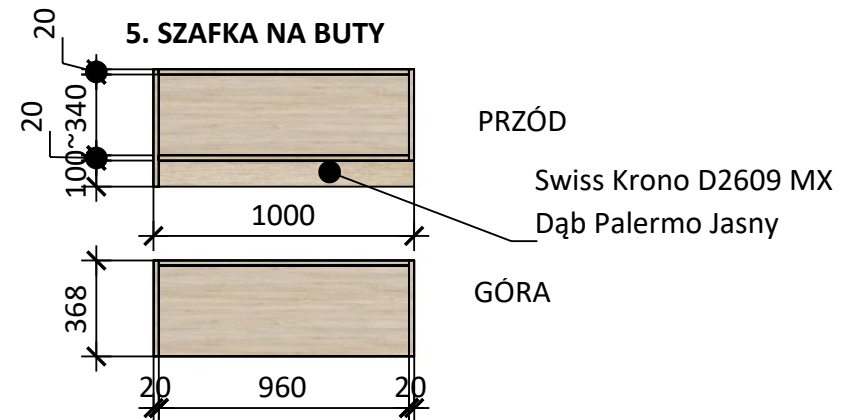
Drążek na ubrania z przodu.
Ubrania wieszane przodem do frontu szafy.



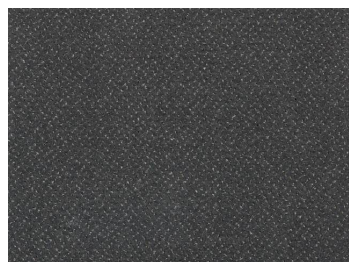
4. SZAFKA WISZĄCA NAD LODÓWKĄ



5. SZAFKA NA BUTY



Podłoga



Ottawa - wzór 197