

STAROSTWO POWIATOWE  
w Gorlicach  
38-300 Gorlice, ul. Biecka 3  
skr. poczt. 88

## INWENTARYZACJA BUDYNKU GOSPODARCZEGO

Zał. Nr 1 do zgłoszenia robót  
budowlanych z dnia 15.06.2022  
znak 26743.819.2022

Nazwa obiektu: BUDYNEK GOSPODARCZY

Lokalizacja obiektu: GM. GORLICE, OBR. BIELANKA, DZ. NR 575

Temat: ROZBIÓRKA BUDYNKU GOSPODARCZEGO

Inwestor: PGL LP NADLEŚNICTWO ŁOSIE

Gorlice, dn. 10.06.2022r.

**Spis zawartości opracowania**

**- INWENTARYZACJA ISTNIEJĄCEGO BUDYNKU**

Opis techniczny

Rysunki:

rzut parteru	1 : 50
przekrój A - A	1 : 50
elewacja północna	1 : 50
elewacja wschodnia	1 : 50
elewacja zachodnia	1 : 50
elewacja południowa	1 : 50

# OPIS TECHNICZNY INWENTARYZACJI BUDYNKU MIESZKALNO-GOSPODARCZEGO

## 1. Podstawa opracowania.

- Zlecenie Inwestora.
- Dokumentacja fotograficzna.
- Normy i literatura techniczna.

## 2. Cel i zakres opracowania.

Zakres opracowania obejmuje wykonanie dokumentacji inwentaryzacyjnej w branży architektoniczno – budowlanej istniejącego budynku gospodarczego.

## 3. Lokalizacja.

Przedmiotowy budynek zlokalizowany jest na działce nr 575 położonej w m. Bielanka, gm. Gorlice, pow. gorlicki.

## 4. Rozwiązania funkcjonalno – przestrzenne.

Budynek parterowy, nie podpiwniczony. Wejście do budynku od strony wschodniej. Budynek mieszkalny składa się z jednego pomieszczenia gospodarczego, nie posiada przyłączy do mediów. Teren działki jest płaski. Dojazd i dojście do zabudowań istniejącym zjazdem z drogi publicznej.

## 5. Dane ogólne – program użytkowy:

Budynek o 1 kondygnacji. Program funkcjonalny - 1 pomieszczenie gospodarcze.

## 6. Podstawowe dane gabarytowe budynku mieszkalnego:

Pow. zabudowy	-	29,01 m <sup>2</sup>
Wysokość	-	4,19 m <sup>2</sup>
Kąt dachu	-	31° i 21°
Kubatura	-	107,68 m <sup>3</sup>

## 7. Warunki lokalizacyjne:

Inwentaryzację wykonano przy założeniach, że:

- Poziom zwierciadła wody gruntowej: poniżej poziomu posadowienia fundamentów
- Głębokość przemarzania gruntu  $h_z = 1,2\text{m}$

## 8. Dane konstrukcyjno – materiałowe:

**Fundamenty** – kamienna podmurówka.

**Ściany zewnętrzne** - drewniana konstrukcja szkieletowa, deskowanie gr. 2cm.

**Dach** – dwuspadowy. Konstrukcja dachu drewniana, krokwiowo – płatwiowa, nachylenie połaci dachowych 21° i 31° stopni. Pokrycie dachu dachówka ceramiczna oparta na łątach.

**Stolarka zewnętrzna** – drzwi wejściowe z desek drewnianych,

**Cokół budynku** – kamienna podmurówka.

**Elewacje zewnętrzne:** deski drewniane.

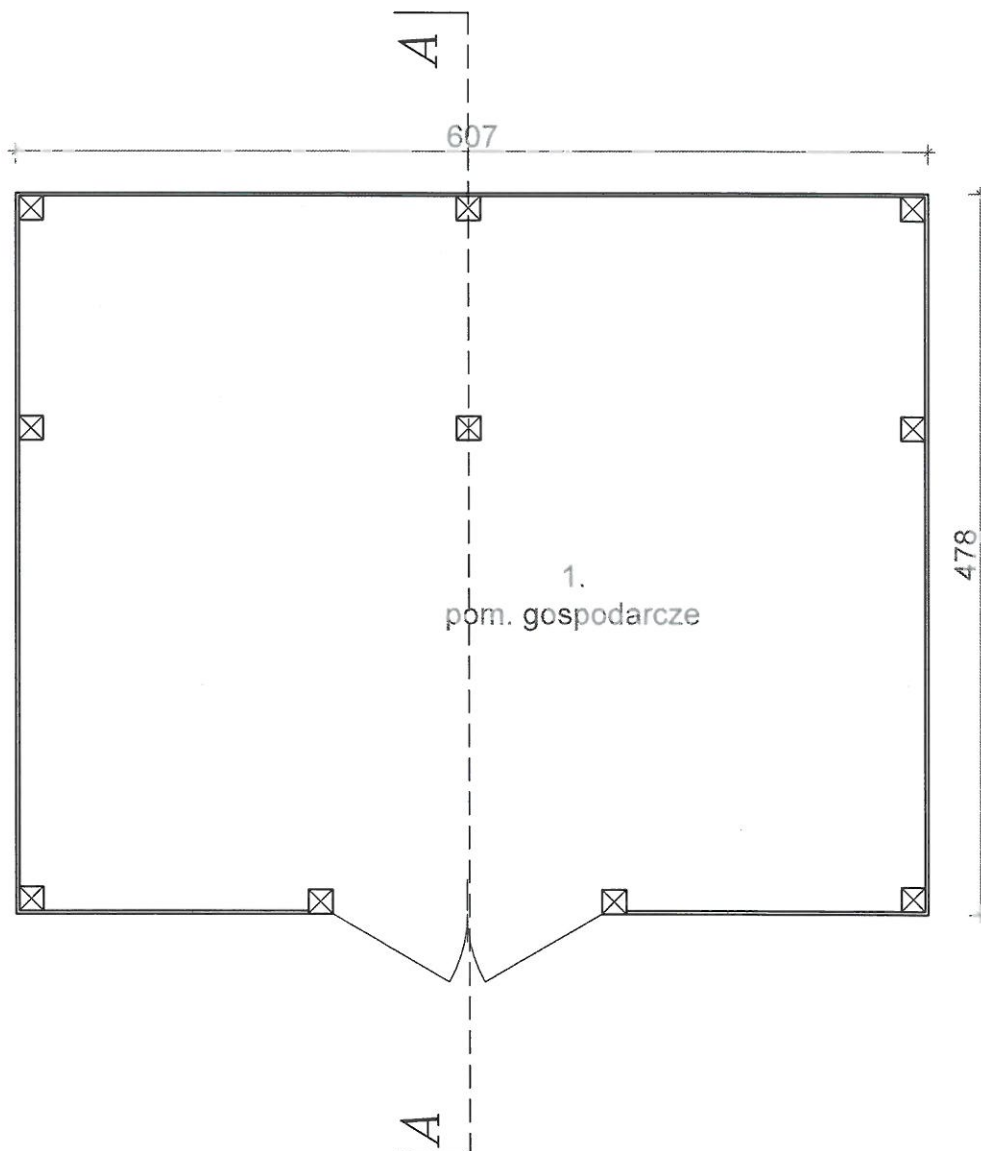
UWAGA: Przy planowanych rozbiórkowych pracach budowlanych mają zastosowanie obowiązujące przepisy bezpieczeństwa i higieny pracy w robotach budowlanych. Prace te winny wykonywać osoby doświadczone przy tego typu robotach, przy nadzorze osoby posiadającej odpowiednie uprawnienia i doświadczenie budowlane przy tego typu robotach budowlanych.

Niniejsze opracowanie nie stanowi podstawy do rozpoczęcia robót budowlanych!

Gorlice 10.06.2022 r.

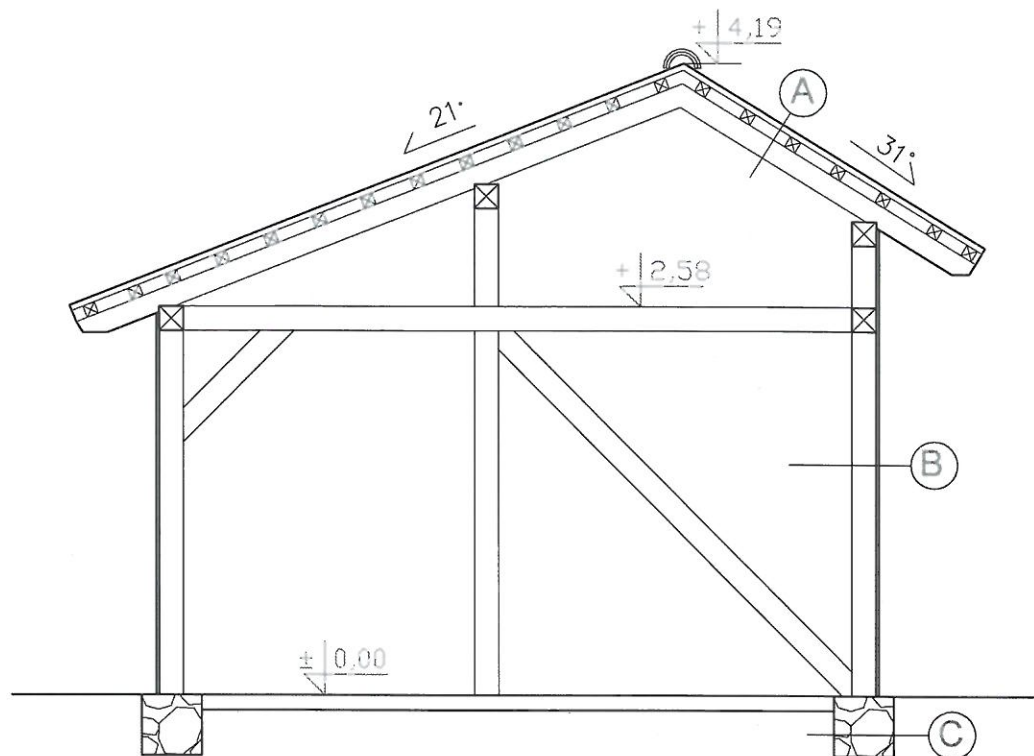
Opracował:





*Stanisław*

Inwestor:	PGL Lasy Państwowe Nadleśnictwo Łosie	
Obiekt:	Budynek gospodarczy Bielanka dz. nr 575	
Nazwa rysunku:	Rzut parteru	
Faza:	Inwentaryzacja budynku	
Skala:	Data:	Nr rys. 1
1: 50	06.2022	



A Dach

- dachówka ceramiczna
- łąty
- krokwie

B Ściana zewnętrzna

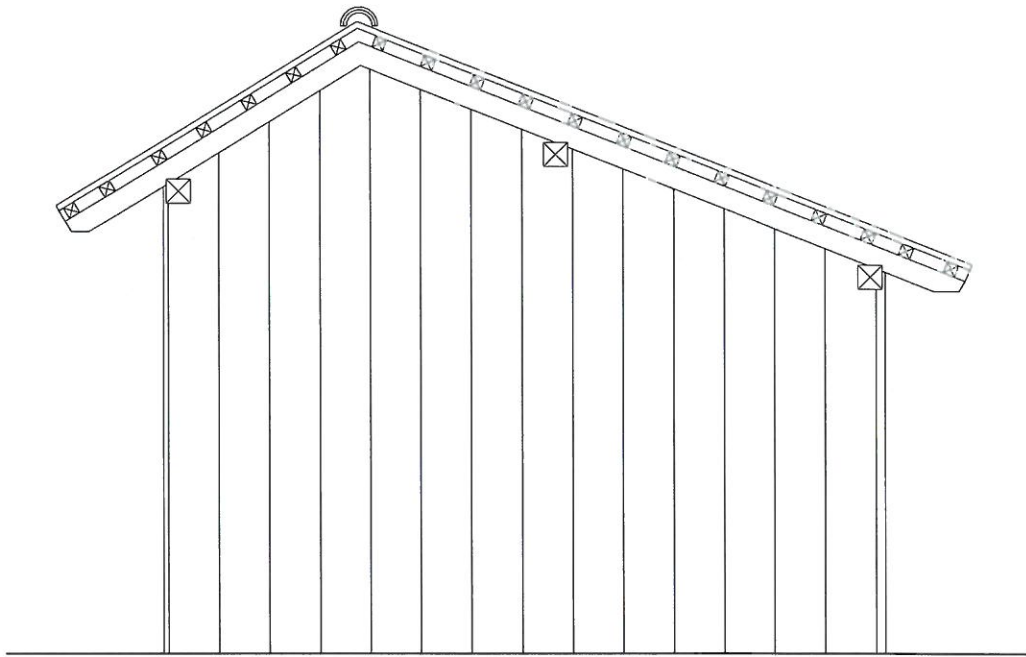
- konstrukcja szkieletowa - słupy drewniane, deskowanie 2cm

C Fundament

- podmurówka

*Ostrowski*

Inwestor:	PGL Lasy Państwowe Nadleśnictwo Łosie	
Obiekt:	Budynek gospodarczy Bielanka dz. nr 575	
Nazwa rysunku:	Przekrój A-A	
Faza:	Inwentaryzacja budynku	
Skala:	Data:	Nr
1:50	06.2022	rys. 2

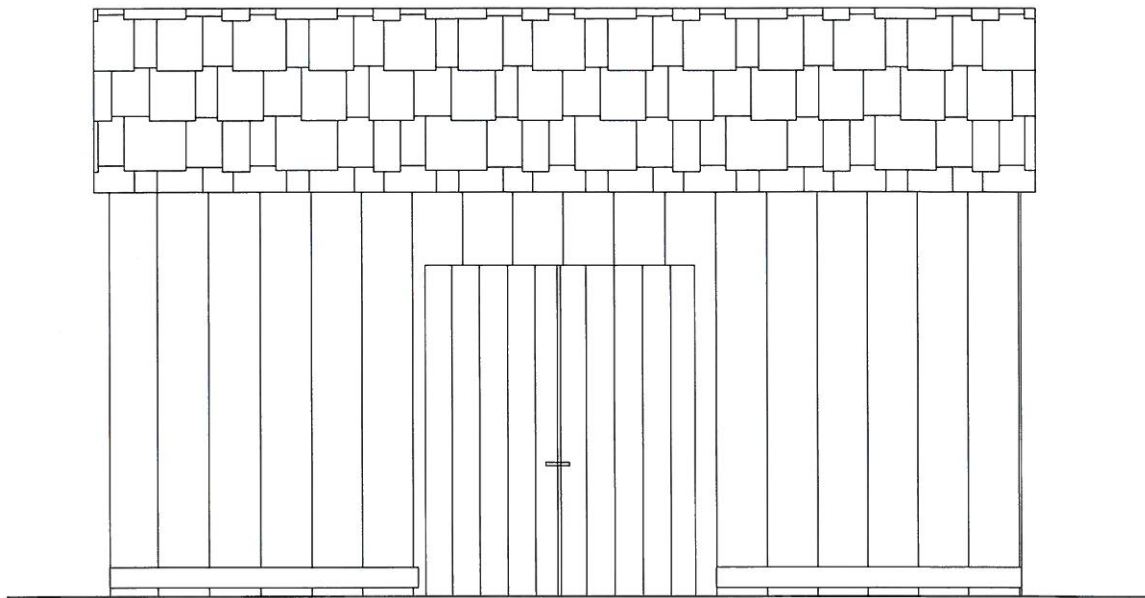


DACH- dachówka ceramiczna  
ELEWACJA - deskowanie

*Stanisław*

Investor:	PGL Lasy Państwowe Nadleśnictwo Łosie	
Obiekt:	Budynek gospodarczy Bielanka dz. nr 575	
Nazwa rysunku:	Elewacja północna	
Faza:	Inwentaryzacja budynku	
Skala:	Data:	Nr rys. 3
1: 50	06.2022	



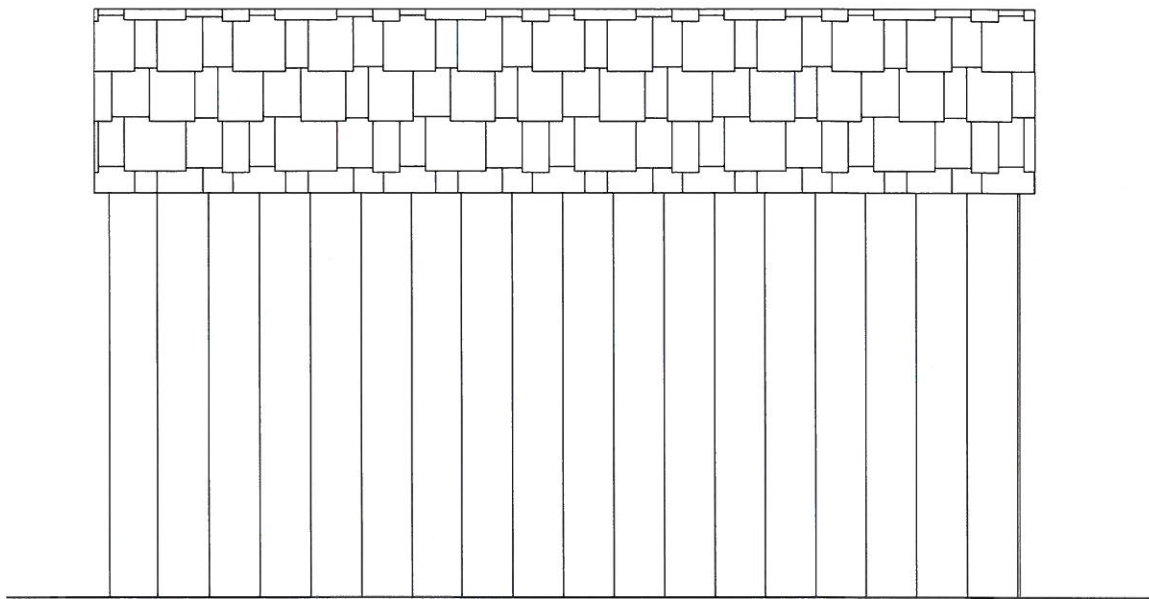


DACH – dachówka ceramiczna  
ELEWACJA – deskowanie

*Stanisław*

Investor:	PGL Lasy Państwowe Nadleśnictwo Łosie	
Obiekt:	Budynek gospodarczy Bielanka dz. nr 575	
Nazwa rysunku:	Elewacja wschodnia	
Faza:	Inwentaryzacja budynku	
Skala:	Data:	Nr rys. 4
1:50	06.2022	

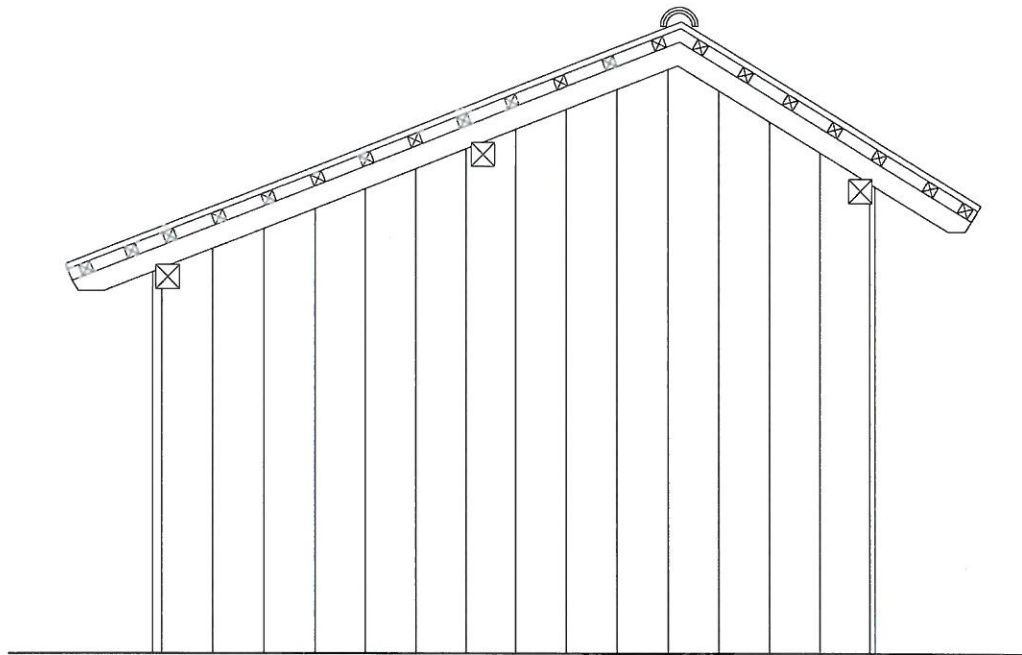




DACH – dachówka ceramiczna  
ELEWACJA – deskowanie

*Stanisław*

Investor:	PGL Lasy Państwowe Nadleśnictwo Łosie	
Obiekt:	Budynek gospodarczy Bielanka dz. nr 575	
Nazwa rysunku:	Elewacja zachodnia	
Faza:	Inwentaryzacja budynku	
Skala:	Data:	Nr
1:50	06.2022	rys. 5



DACH – dachówka ceramiczna  
ELEWACJA – deskowanie

*Stanisław*

Investor:	PGL Lasy Państwowe Nadleśnictwo Łosie	
Obiekt:	Budynek gospodarczy Bielanka dz. nr 575	
Nazwa rysunku:	Elewacja południowa	
Faza:	Inwentaryzacja budynku	
Skala:	Data:	Nr
1:50	06.2022	rys. 6

## INWENTARYZACJA BUDYNKU GOSPODARCZEGO

Nazwa obiektu: BUDYNEK GOSPODARCZY

Lokalizacja obiektu: GM. GORLICE, OBR. BIELANKA, DZ. NR 575

Temat: ROZBIÓRKA BUDYNKU GOSPODARCZEGO

Inwestor: PGL LP NADLEŚNICTWO ŁOSIE

Gorlice, dn. 10.06.2022r.

**Spis zawartości opracowania**

**- INWENTARYZACJA ISTNIEJĄCEGO BUDYNKU**

Opis techniczny

Rysunki:

rzut parteru	1 : 50
przekrój A - A	1 : 50
elewacja północna	1 : 50
elewacja południowa	1 : 50
elewacja zachodnia	1 : 50
elewacja wschodnia	1 : 50

# OPIS TECHNICZNY INWENTARYZACJI BUDYNKU MIESZKALNO-GOSPODARCZEGO

## 1. Podstawa opracowania.

- Zlecenie Inwestora.
- Dokumentacja fotograficzna.
- Normy i literatura techniczna.

## 2. Cel i zakres opracowania.

Zakres opracowania obejmuje wykonanie dokumentacji inwentaryzacyjnej w branży architektoniczno – budowlanej istniejącego budynku gospodarczego.

## 3. Lokalizacja.

Przedmiotowy budynek zlokalizowany jest na działce nr 575 położonej w m. Bielanka, gm. Gorlice, pow. gorlicki.

## 4. Rozwiązania funkcjonalno – przestrzenne.

Budynek parterowy, nie podpiwniczony. Wejście główne do budynku od strony północnej. Teren działki jest płaski. Dojazd i dojście do zabudowań istniejącym zjazdem z drogi publicznej.

## 5. Dane ogólne – program użytkowy:

Budynek o jednej kondygnacji. Układ funkcjonalny składa się z trzech pomieszczeń gospodarczych.

## 6. Podstawowe dane gabarytowe budynku mieszkalnego:

Pow. zabudowy	-	69,72 m <sup>2</sup>
Wysokość	-	6,09 m <sup>2</sup>
Kąt dachu	-	45°
Kubatura	-	317,67 m <sup>3</sup>

## 7. Warunki lokalizacyjne:

Inwentaryzację wykonano przy założeniach, że:

- Poziom zwierciadła wody gruntowej: poniżej poziomu posadowienia fundamentów
- Głębokość przemarzania gruntu  $h_z = 1,2m$

## 8. Dane konstrukcyjno – materiałowe:

**Fundamenty** - kamienne

**Ściany zewnętrzne** - z bali drewnianych, ściany szczytowe powyżej murłaty – deskowanie (konstrukcja szkieletowa).

**Ściany wewnętrzne** – z bali drewnianych, szkielet drewniany (słupy drewniane i deski gr. 3cm).

**Dach** – dwuspadowy. Konstrukcja dachu drewniana, krokwiowa, nachylenie połaci dachowych 45°. Pokrycie dachu - blacha trapezowa w kolorze brązowym.

**Obróbki blacharskie** – okucia z blachy ocynkowanej brązowym, rynny i rury spustowe z blachy w kolorze szarym.

**Posadzki** – wylewka betonowa

**Instalacje** – elektryczna

**Stolarka zewnętrzna** – okna PCV w kolorze białym, drzwi wejściowe metalowe w kolorze brązowym, brama drewniana w kolorze naturalnym z metalowymi okuciami.

**Elewacje zewnętrzne:**

Wykończenie (kolorystyka) i faktura jak na rysunkach elewacji, bale drewniane i deskowanie w kolorze naturalnym.

UWAGA: Przy planowanych rozbiórkowych pracach budowlanych mają zastosowanie obowiązujące przepisy bezpieczeństwa i higieny pracy w robotach budowlanych. Prace te winny wykonywać osoby doświadczone przy tego typu robotach, przy nadzorze osoby posiadającej odpowiednie uprawnienia i doświadczenie budowlane przy tego typu robotach budowlanych.

Niniejsze opracowanie nie stanowi podstawy do rozpoczęcia robót budowlanych!

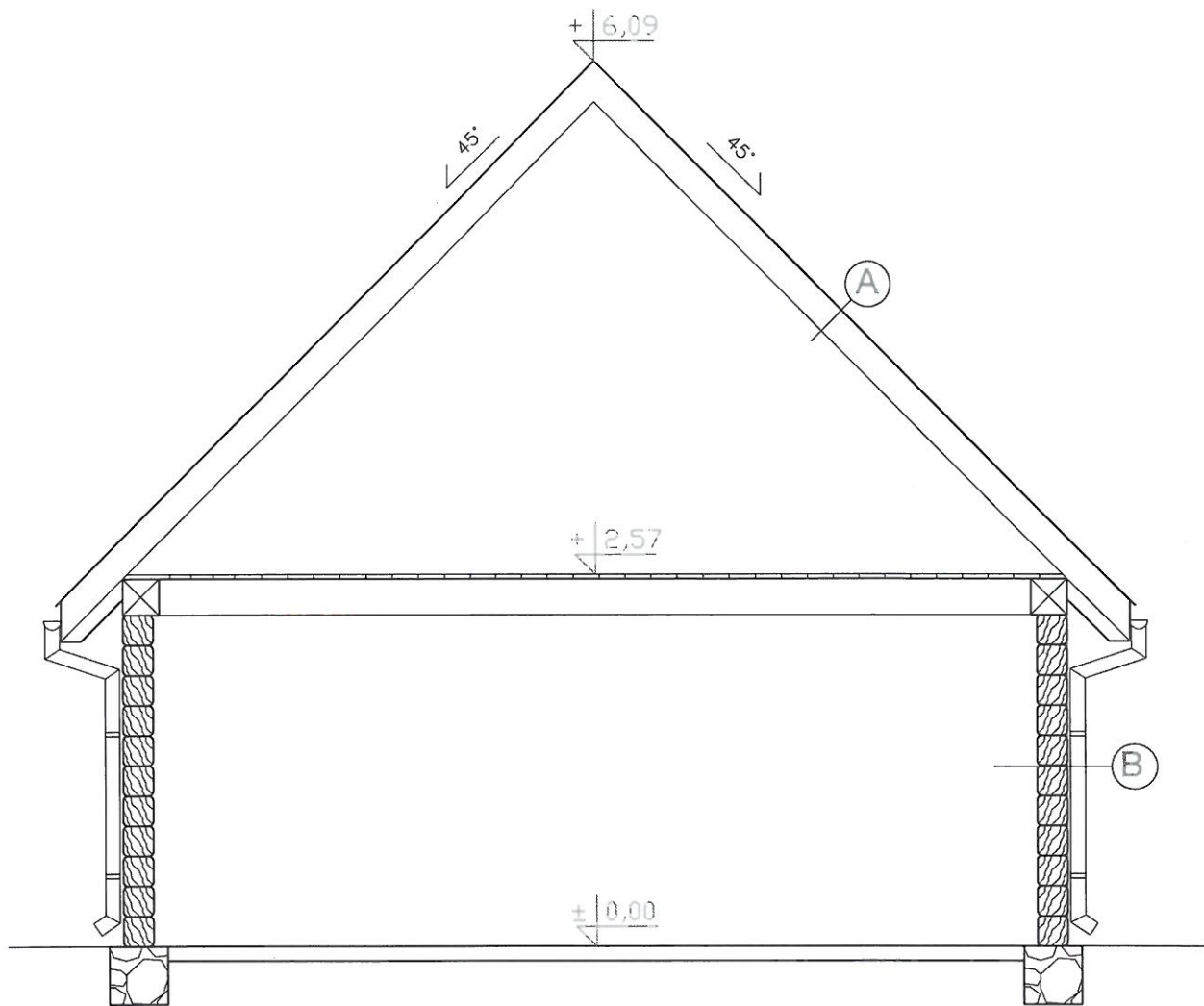
Gorlice 10.06.2022 r.

Opracował:









A Dach

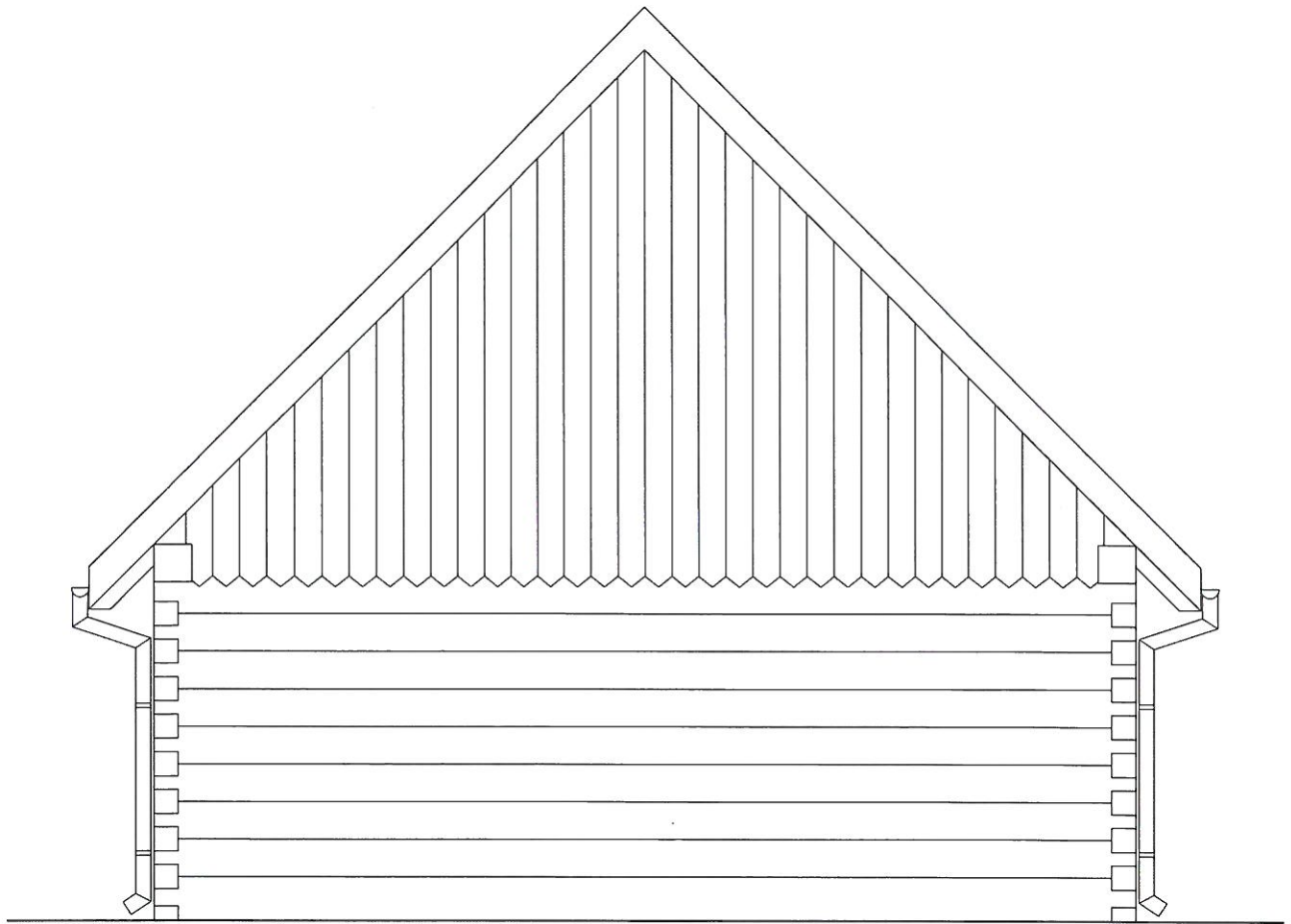
- blacha trapezowa
- taty
- krokwie

B Ściana zewnętrzna

- bale drewniane

*Stanisław*

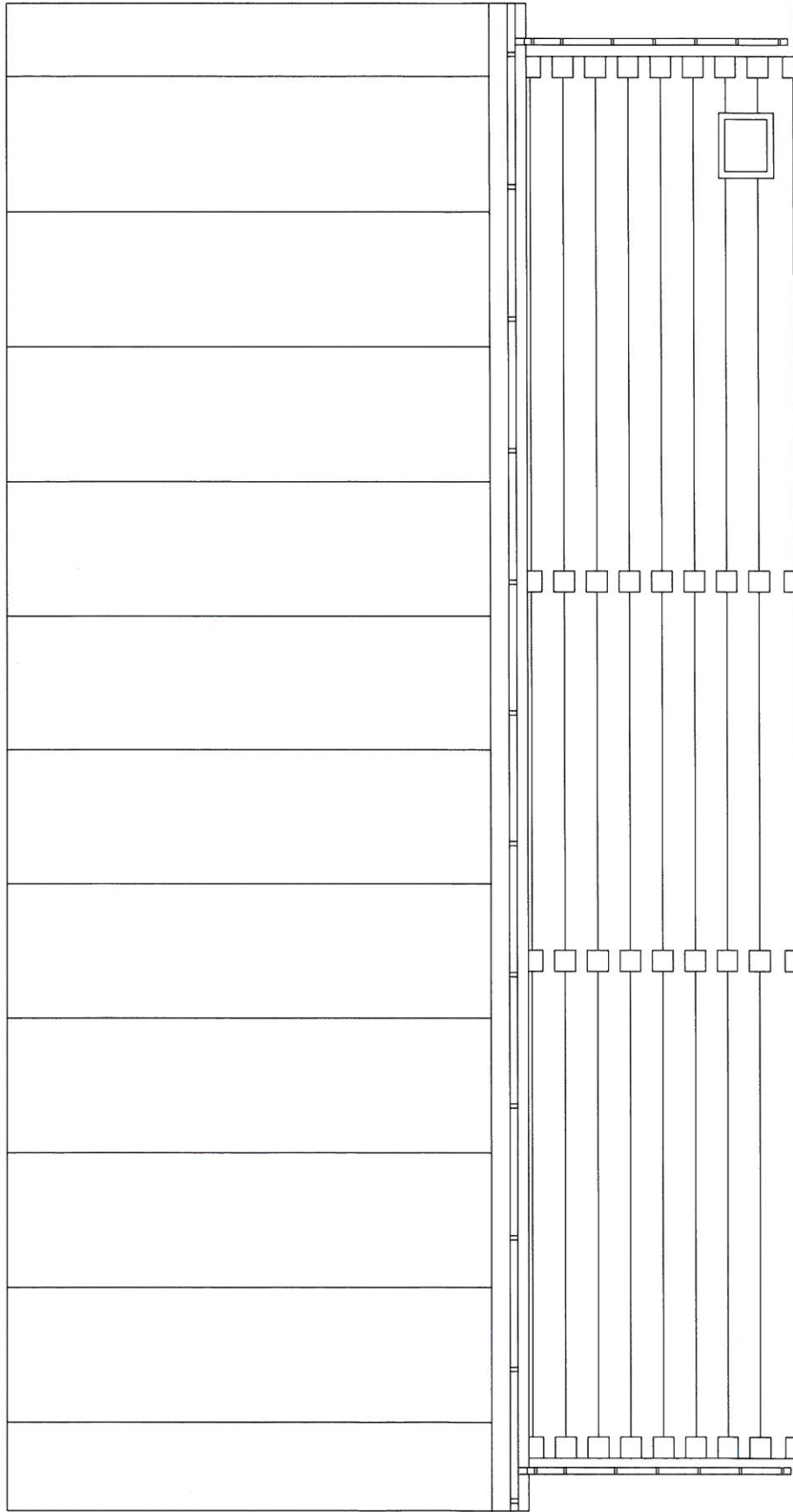
Investor:	PGL Lasy Państwowe Nadleśnictwo Łosie	
Obiekt:	Budynek gospodarczy Bielanka dz. nr 575	
Nazwa rysunku:	Przekrój A-A	
Faza:	Inwentaryzacja budynku	
Skala:	Data:	Nr
1: 50	06.2022	rys. 2



DACH- pokrycie - blacha trapezowa  
ELEWACJA - bal drewniany  
OBRÓBKI BLACHARSKIE I RYNNY - kolor brązowy

*Stawisk*

Investor:	PGL Lasy Państwowe Nadleśnictwo Łosie	
Obiekt:	Budynek gospodarczy Bielanka dz. nr 575	
Nazwa rysunku:	Elewacja południowa	
Faza:	Inwentaryzacja budynku	
Skala:	Data:	Nr
1:50	06.2022	rys. 4



DACH – pokrycie – blacha trapezowa  
 ELEWACJA – bal drewniany  
 OBRÓBKI BLACHARSKIE I RYNNY – kolor brązowy

STAROSTWO POWIATOWE  
 38-300

*Stanisław*

Inwestor:	PGL Lasy Państwowe Nadleśnictwo Łosie
Obiekt:	Budynek gospodarczy Bielanka dz. nr 575
Nazwa rysunku:	Elewacja wschodnia
Faza:	Inwentaryzacja budynku
Skala:	1:50
Data:	06.2022
Nr rys.	6