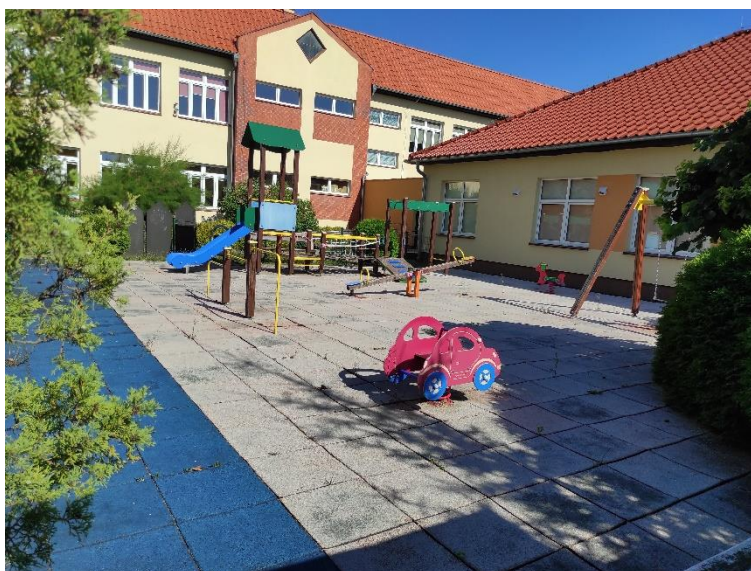


Załączniki projektu budowlanego

Projekt:	Rozbudowa placu zabaw w Warcie Bolesławieckiej.
Adres:	59-722 Warta Bolesławiecka nr 29.
Kategoria obiektu budowlanego:	Kategoria V– obiekty sportu i rekreacji k=10,0 w=1,0.
Identyfikatory działek ewidencyjnych:	działka nr 881 obręb 0008 Warta Bolesławiecka; jednostka ewid. 020106 2 Warta Bolesławiecka.
Inwestor:	Gmina Warta Bolesławiecka.
Adres:	59-722 Warta Bolesławiecka nr 40 C.



Zakres opracowania	Autor	Uprawnienia budowlane	Data	Podpis
Projekt:	mgr inż. Krzysztof Struczyk	1457/85	sierpień 2022r.	
Jednostka Projektowa	Usługi Projektowania, Nadzoru i kierowania robotami budowlanymi.			

Opracowanie zawiera - 8 - strony ponumerowane od - 1 - do - 8 i zostało opracowane w sposób trwały w jeden tom.

Bolesławiec, sierpień 2022 roku.

SPIS ZAWARTOŚCI:

	Strona tytułowa	str. 1
	Spis zawartości	str. 2
I.	Wypis i wyrys MPZP Gminy Warta Bolesławiecka	str. 3-5
II.	Mapa do celów projektowych	str. 6
III.	Bezpieczeństwo i ochrona zdrowia na terenie budowy	str. 7-8

I. WYPIS I WYRYS MPZP



Wójt Gminy
Warta Bolesławiecka
Warta Bolesławiecka 40c
59-720 Warta Bolesławiecka

Tel 75 738 95 92,
75 738 95 97
www.wartaboleslawiecka.pl

Warta Bolesławiecka, dnia 20.07.2022 r.

RZK-I.6727.112.2022

WYPIS Z MIEJSCOWEGO PLANU ZAGOSPODAROWANIA PRZESTRZENNEGO GMINY WARTA BOLESŁAWIECKA W GRANICACH EWIDENCYJNYCH OBRĘBÓW: WARTA BOLESŁAWIECKA I WARTOWICE

Uchwała nr XXXI/319/21 Rada Gminy Warta Bolesławiecka z dnia 14 grudnia 2021 r.
(DZ. URZ. WOJ. 2021.6236 z dnia 27.12.2021)

Działka nr ewid. 881, obręb nr 2.0008-WARTA BOLESŁAWIECKA:

Przeznaczenie: **WB-UO1** - Tereny usług oświaty;
Dodatkowe informacje: Granica strefy obserwacji archeologicznej;
Złoże RM32 - Granica udokumentowanych złóż kopalin;
Granica strefy ochrony konserwatorskiej - podstawowej;
Granica obszaru położonego w zasięgu Głównego Zbiornika Wód Podziemnych GZWP nr 317 "Niecka Zewnętrzna Sudecka Bolesławiec";
Granica strefy ochrony sanitarnej cmentarza 150 m;
Nieprzekraczalne linie zabudowy;

Dotyczy przeznaczenia o symbolu **WB-UO1**:

ROZDZIAŁ 2

Przeznaczenie i zasady zagospodarowania poszczególnych terenów

(...)

§ 28. 1. Ustala się teren usług oświaty, oznaczony symbolem **WB-UO1** w Warcie Bolesławieckiej.

2. W zakresie przeznaczenia terenu dopuszcza się następujące ustalenia:

- 1) zabudowa usługowa – usługi oświaty;
- 2) zabudowa usługowa – usługi publiczne;
- 3) obiekty budowlane i urządzenia sportowo-rekreacyjne;
- 4) zieleni urządzona.

3. W zakresie zasad ochrony i kształtowania ładu przestrzennego oraz parametrów i wskaźników kształtowania zabudowy oraz zagospodarowania terenu obowiązują następujące ustalenia:

- 1) ustala się maksymalną wielkość powierzchni zabudowy w odniesieniu do powierzchni działki budowlanej na 90%;



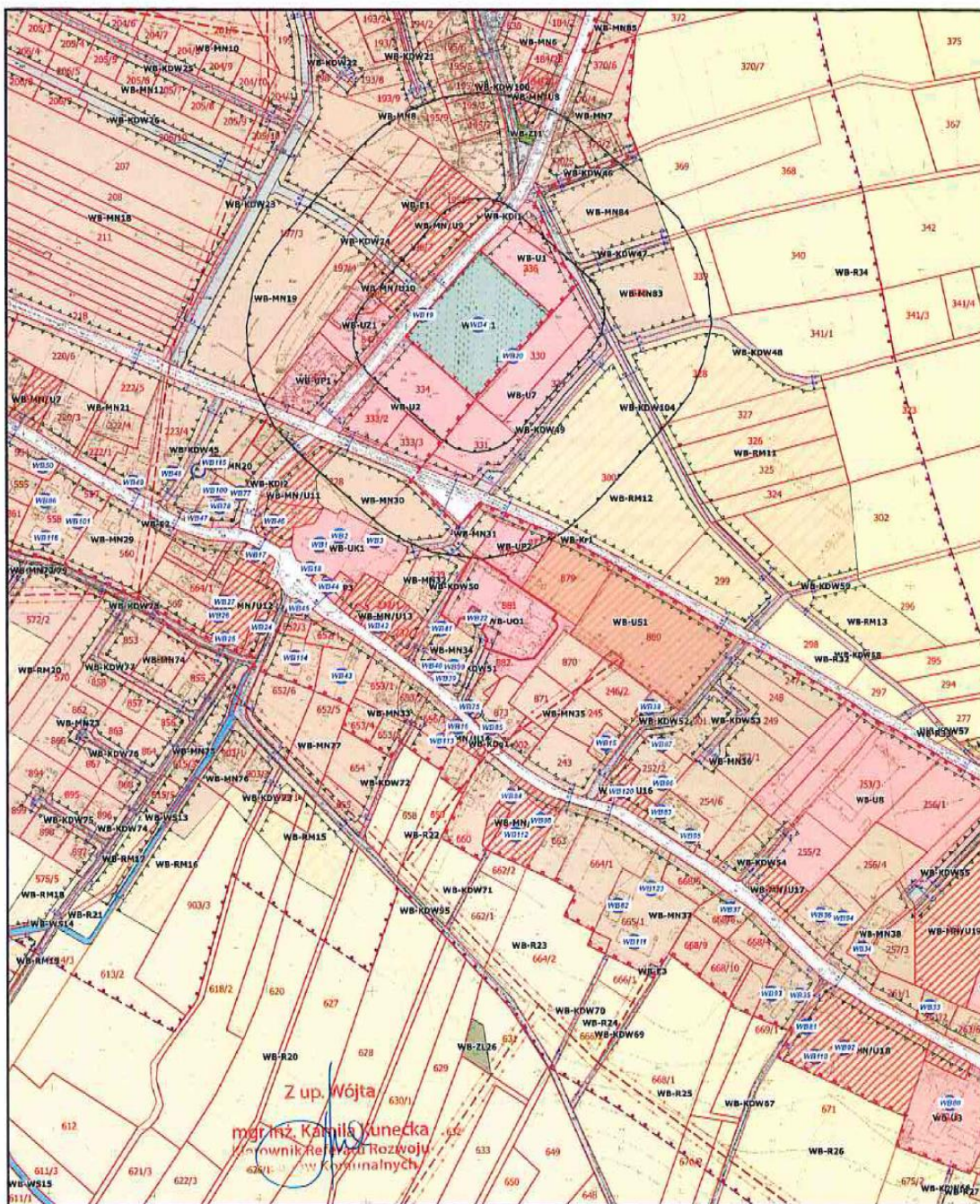
RZK-I.6727.112.2022

Warta Bolesławiecka, dnia 20.07.2022 r.

**WYRYS Z MIEJSCOWEGO PLANU ZAGOSPODAROWANIA PRZESTRZENNEGO
GMINY WARTA BOLESŁAWIECKA W GRANICACH EWIDENCYJNYCH OBRĘBÓW:
WARTA BOLESŁAWIECKA I WARTOWICE**

Uchwała nr XXXI/319/21 Rada Gminy Warta Bolesławiecka z dnia 14 grudnia 2021 r.
(DZ. URZ. WOJ. 2021.6236 z dnia 27.12.2021)

Działka: 881 obręb nr 2.0008-WARTA BOLESŁAWIECKA (WB-UO1).



SKALA: 1:5000 (ORYGINALNA SKALA 1:2000)
Strona 1/2

OZNACZENIA OBOWIĄZUJĄCE PLANU

	Granica obszaru objętego planem miejscowym
	Linie rozgraniczające tereny o różnym przeznaczeniu lub różnych zasadach zagospodarowania
	Nieprzekraczalne linie zabudowy
	Zabytki nieruchome wpisane do rejestru zabytków
	Zabytki nieruchome wpisane do wykazu zabytków
	Obiekty małej architektury
	Granica strefy ochrony konserwatorskiej - ścisłej
	Granica strefy ochrony konserwatorskiej - podstawowej
	Granica strefy obserwacji archeologicznej
	Stanowiska archeologiczne
	Pomniki przyrody ożywionej
	Pomniki przyrody nieożywionej
	Granica udokumentowanych złóż kopalin
	Granica terenów górniczych
	Granica obszaru górniczego
	Granica obszaru położonego w zasięgu Głównego Zbiornika Wód Podziemnych GZWP nr 317 "Niecka Zewnętrzna Sudecka Bolesławiec"
	Granica strefy ochrony bezpośredniej ujęcia wód podziemnych
	Granica strefy ochrony sanitarnej cmentarza 50 m
	Granica strefy ochrony sanitarnej cmentarza 150 m
	Pasy technologiczne napowietrznych linii elektroenergetycznych najwyższego napięcia
	Pasy technologiczne napowietrznych linii elektroenergetycznych wysokiego napięcia
	Pasy technologiczne napowietrznych linii elektroenergetycznych średniego napięcia
	Wydzielenie wewnętrzne
	MW/U - Tereny zabudowy mieszkaniowej wielorodzinnej i usługowej
	MN - Tereny zabudowy mieszkaniowej jednorodzinnej
	MN/U - Tereny zabudowy mieszkaniowej jednorodzinnej i usługowej
	RM - Tereny zabudowy zagrodowej w gospodarstwach rolnych, hodowlanych i ogrodniczych
	RU - Tereny obsługi produkcji w gospodarstwach rolnych, hodowlanych i ogrodniczych oraz gospodarstwach leśnych i rybackich
	U - Tereny zabudowy usługowej

	UK - Tereny wspólnot wyznaniowych
	UO - Tereny usług oświaty
	UP - Tereny usług publicznych
	UZ - Tereny usług zdrowia
	US - Tereny sportu i rekreacji
	UT/MN/U - Tereny usług turystyki oraz Te
	P/U - Tereny obiektów produkcyjnych, skl
	PG - Tereny działalności górniczej
	ZC - Tereny cmentarza
	E - Tereny infrastruktury technicznej: elek
	O - Tereny infrastruktury technicznej: gos
	W - Tereny infrastruktury technicznej: wo
	KDg - Tereny dróg publicznych klasy głów
	KDI - Tereny dróg publicznych klasy lokal
	KDd - Tereny dróg publicznych klasy doje
	KDW - Tereny dróg wewnętrznych
	Kr - Ciąg rowerowy
	R - Tereny rolnicze
	ZI - Tereny zieleni izolacyjnej
	ZL - Tereny lasów
	ZP - Tereny zieleni urządzonej
	WS - Tereny wód powierzchniowych śró

OZNACZENIA INFORMACYJNE

	Granice jednostek urbanistycznych
	Linie elektroenergetyczne napowietrzne 1
	Linie elektroenergetyczne napowietrzne 2
	Linie elektroenergetyczne napowietrzne 3
	Linie elektroenergetyczne napowietrzne 4
	Linie elektroenergetyczne napowietrzne 5
	Linie elektroenergetyczne napowietrzne 6
	Linie elektroenergetyczne napowietrzne 7
	Linie elektroenergetyczne napowietrzne 8
	Linie elektroenergetyczne napowietrzne 9
	Linie elektroenergetyczne napowietrzne 10
	Linie elektroenergetyczne napowietrzne 11
	Linie elektroenergetyczne napowietrzne 12
	Linie elektroenergetyczne napowietrzne 13
	Linie elektroenergetyczne napowietrzne 14
	Linie elektroenergetyczne napowietrzne 15
	Linie elektroenergetyczne napowietrzne 16
	Linie elektroenergetyczne napowietrzne 17
	Linie elektroenergetyczne napowietrzne 18
	Linie elektroenergetyczne napowietrzne 19
	Linie elektroenergetyczne napowietrzne 20
	Linie elektroenergetyczne napowietrzne 21
	Linie elektroenergetyczne napowietrzne 22
	Linie elektroenergetyczne napowietrzne 23
	Linie elektroenergetyczne napowietrzne 24
	Linie elektroenergetyczne napowietrzne 25
	Linie elektroenergetyczne napowietrzne 26
	Linie elektroenergetyczne napowietrzne 27
	Linie elektroenergetyczne napowietrzne 28
	Linie elektroenergetyczne napowietrzne 29
	Linie elektroenergetyczne napowietrzne 30
	Linie elektroenergetyczne napowietrzne 31
	Linie elektroenergetyczne napowietrzne 32
	Linie elektroenergetyczne napowietrzne 33
	Linie elektroenergetyczne napowietrzne 34
	Linie elektroenergetyczne napowietrzne 35
	Linie elektroenergetyczne napowietrzne 36
	Linie elektroenergetyczne napowietrzne 37
	Linie elektroenergetyczne napowietrzne 38
	Linie elektroenergetyczne napowietrzne 39
	Linie elektroenergetyczne napowietrzne 40
	Linie elektroenergetyczne napowietrzne 41
	Linie elektroenergetyczne napowietrzne 42
	Linie elektroenergetyczne napowietrzne 43
	Linie elektroenergetyczne napowietrzne 44
	Linie elektroenergetyczne napowietrzne 45
	Linie elektroenergetyczne napowietrzne 46
	Linie elektroenergetyczne napowietrzne 47
	Linie elektroenergetyczne napowietrzne 48
	Linie elektroenergetyczne napowietrzne 49
	Linie elektroenergetyczne napowietrzne 50
	Linie elektroenergetyczne napowietrzne 51
	Linie elektroenergetyczne napowietrzne 52
	Linie elektroenergetyczne napowietrzne 53
	Linie elektroenergetyczne napowietrzne 54
	Linie elektroenergetyczne napowietrzne 55
	Linie elektroenergetyczne napowietrzne 56
	Linie elektroenergetyczne napowietrzne 57
	Linie elektroenergetyczne napowietrzne 58
	Linie elektroenergetyczne napowietrzne 59
	Linie elektroenergetyczne napowietrzne 60
	Linie elektroenergetyczne napowietrzne 61
	Linie elektroenergetyczne napowietrzne 62
	Linie elektroenergetyczne napowietrzne 63
	Linie elektroenergetyczne napowietrzne 64
	Linie elektroenergetyczne napowietrzne 65
	Linie elektroenergetyczne napowietrzne 66
	Linie elektroenergetyczne napowietrzne 67
	Linie elektroenergetyczne napowietrzne 68
	Linie elektroenergetyczne napowietrzne 69
	Linie elektroenergetyczne napowietrzne 70
	Linie elektroenergetyczne napowietrzne 71
	Linie elektroenergetyczne napowietrzne 72
	Linie elektroenergetyczne napowietrzne 73
	Linie elektroenergetyczne napowietrzne 74
	Linie elektroenergetyczne napowietrzne 75
	Linie elektroenergetyczne napowietrzne 76
	Linie elektroenergetyczne napowietrzne 77
	Linie elektroenergetyczne napowietrzne 78
	Linie elektroenergetyczne napowietrzne 79
	Linie elektroenergetyczne napowietrzne 80
	Linie elektroenergetyczne napowietrzne 81
	Linie elektroenergetyczne napowietrzne 82
	Linie elektroenergetyczne napowietrzne 83
	Linie elektroenergetyczne napowietrzne 84
	Linie elektroenergetyczne napowietrzne 85
	Linie elektroenergetyczne napowietrzne 86
	Linie elektroenergetyczne napowietrzne 87
	Linie elektroenergetyczne napowietrzne 88
	Linie elektroenergetyczne napowietrzne 89
	Linie elektroenergetyczne napowietrzne 90
	Linie elektroenergetyczne napowietrzne 91
	Linie elektroenergetyczne napowietrzne 92
	Linie elektroenergetyczne napowietrzne 93
	Linie elektroenergetyczne napowietrzne 94
	Linie elektroenergetyczne napowietrzne 95
	Linie elektroenergetyczne napowietrzne 96
	Linie elektroenergetyczne napowietrzne 97
	Linie elektroenergetyczne napowietrzne 98
	Linie elektroenergetyczne napowietrzne 99
	Linie elektroenergetyczne napowietrzne 100

II. MAPA DO CELÓW PROJEKTOWYCH

Kopia mapy zasadniczej ¹		Skala mapy 1:500	
Godło arkusza mapy	5.151.26.15.1.3 i inne	Poświadczam zgodność niniejszej kopii z treścią materiału państwowego zasobu geodezyjnego i kartograficznego	
Jednostka ewid.	Warta Bolesławska		
Obręb ewid.	0008 Warta Bolesławska	Numer sprawy	WGK.6642.2.840.2022
Numer działki	881	Organ wydający	Starosta Bolesławiecki ul. Armii Krajowej 12, 59-700 Bolesławiec
Ulica, nr		Data wykonania kopii	19.07.2022
Układ współrz. płaskich	2000/15	Sporządził(a): Łukasz Leś up. Starosty Bolesławieckiego INSPEKTOR Łukasz Leś (1)	
Układ wysokości	PL=EVRF2007-NH		



V. INFORMACJA DOTYCZĄCA BEZPIECZEŃSTWA I OCHRONA ZDROWIA NA TERENIE BUDOWY ORAZ PLANU BEZPIECZEŃSTWA I OCHRONY ZDROWIA

Rozporządzenie Ministra Infrastruktury z dnia 23 czerwca 2003 r. w sprawie informacji dotyczącej bezpieczeństwa i ochrony zdrowia oraz planu bezpieczeństwa i ochrony zdrowia. (Dz. U. Nr 120, poz. 1126).
Rozporządzenie Ministra Infrastruktury z dnia 6 lutego 2003 roku w sprawie bezpieczeństwa i higieny pracy podczas wykonywania robót budowlanych (Dz. U. Nr 47, poz. 401).

- 1) zakres robót dla całego zamierzenia budowlanego oraz kolejność realizacji poszczególnych obiektów:

Projekt:	Rozbudowa placu zabaw w Warcie Bolesławieckiej.
Adres:	59-722 Warta Bolesławiecka nr 29.
Kategoria obiektu budowlanego:	Kategoria V – obiekty sportu i rekreacji k=10,0 w=1,0.
Identyfikatory działek ewidencyjnych:	działka nr 881 obręb 0008 Warta Bolesławiecka; jednostka ewid. 020106 2 Warta Bolesławiecka.
Inwestor:	Gmina Warta Bolesławiecka.
Adres:	59-722 Warta Bolesławiecka nr 40 C.

- 2) wykaz istniejących obiektów budowlanych podlegających adaptacji lub rozbiórce:
nie występuje;

- 3) wskazanie elementów zagospodarowania działki lub terenu, które mogą stwarzać zagrożenie bezpieczeństwa i zdrowia ludzi:
nie występuje;

- 4) informacje dotyczące przewidywanych zagrożeń występujących podczas realizacji robót budowlanych, określające skalę i rodzaj zagrożeń oraz miejsce i czas ich wystąpienia:
nie występuje;

- 5) informację o wydzieleniu i oznakowaniu miejsca prowadzenia robót budowlanych, stosownie od rodzaju zagrożenia:
- **tablica budowy,**
 - **tablice bhp,**
 - **ogrodzenie placu budowy;**

- 6) informację o sposobie prowadzenia instruktażu pracowników przed przystąpieniem do realizacji robót szczególnie niebezpiecznych, w tym:

- a) określenie zasad postępowania w przypadku wystąpienia zagrożenia:

nie występuje;

- b) konieczność stosowania przez pracowników środków ochrony indywidualnej, zabezpieczających przed skutkami zagrożeń:

- stosowanie atestowanych indywidualnych środków ochrony np. szelki;

- c) zasady bezpośredniego nadzoru nad pracami szczególnie niebezpiecznymi przez wyznaczone w tym celu osoby:

- posiadanie przez pracowników aktualnego świadectwa dopuszczenia do pracy na wysokości;**
- aktualne szkolenie BHP i p. poż. pracowników i pracowników dozoru;**
- aktualne dopuszczenie do obsługi urządzeń elektrycznych;**

- 7) określenie sposobu przechowywania i przemieszczania materiałów, wyrobów, substancji oraz preparatów niebezpiecznych na terenie budowy:

nie występuje;

- 8) wskazanie środków technicznych i organizacyjnych, zapobiegających niebezpieczeństwom wynikającym z wykonywania robót budowlanych w strefach szczególnego zagrożenia zdrowia lub w ich sąsiedztwie, w tym zapewniających bezpieczną i sprawną komunikację, umożliwiającą szybką ewakuację na wypadek pożaru, awarii i innych zagrożeń:
- a) plan organizacji ruchu przy wejściu placu budowy na użytkowane ciągi pieszo-jezdne;
 - b) zabezpieczenie budowy w podręczny sprzęt gaśniczy;
 - c) zapewnienie łączności telefonicznej budowy;
 - d) odbiór montażu rusztowań przez osobę uprawnioną potwierdzając to wpisem do Dziennika Budowy;
- 9) wskazanie miejsca przechowywania dokumentacji budowy oraz dokumentów niezbędnych do prawidłowej eksploatacji maszyn i innych urządzeń technicznych.

Projekt i dziennik budowy przechowuje kierownik budowy.

CZEŚĆ RYSUNKOWA
NIE WYMAGANA

Opracował:
mgr inż. Krzysztof Struczyk