

ul. Kossaka, Pruszcz Gdański-parking

Treść

Strona tytułowa	1
Treść	2
Lista oprav	3

Teren 1

Plan sytuacyjny oprav	4
Obiekty obliczeniowe / Scena świetlna 1	7
Parking / Scena świetlna 1 / Prostopadłe natężenia oświetlenia	9

Lista opraw

Φ_{razem}

11352 lm

P_{razem}

83.6 W

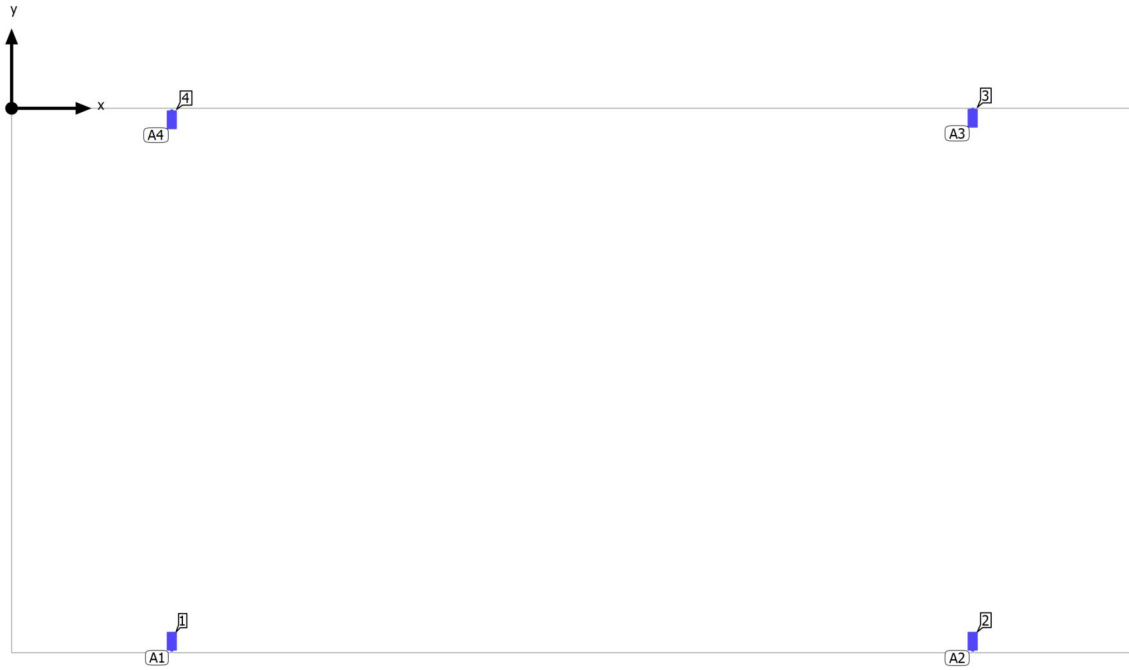
Skuteczność świetlna

135.8 lm/W

Szt.	Producent	Numer artykułu	Nazwa artykułu	P	Φ	Skuteczność świetlna
4	Schröder		PIANO MINI / 5250 / 16 LEDs 400mA NW 740 20,9W / Light Exhauster / 482842	20.9 W	2838 lm	135.8 lm/W

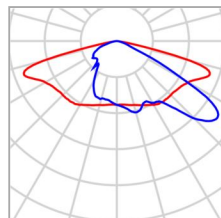
Teren 1

Plan sytuacyjny opraw



Teren 1

Plan sytuacyjny opraw



Producent	Schröder	P	20.9 W
Nazwa artykułu	PIANO MINI / 5250 / 16 LEDs 400mA NW 740 20,9W / Light Exhauster / 482842	Φ _{Oprawa}	2838 lm
Wyposażenie	1x 16 LEDs 400mA NW 740		

1 x Schröder PIANO MINI / 5250 / 16 LEDs 400mA NW 740 20,9W / Light Exhauster / 482842

Typ	Rozmieszczenie kątowe	X	Y	Wysokość montażu	Oprawa
1. oprawa (X/Y/Z)	5.000 m / -16.900 m / 6.000 m	5.000 m	-16.900 m	6.000 m	1
Rozmieszczenie	A1				

1 x Schröder PIANO MINI / 5250 / 16 LEDs 400mA NW 740 20,9W / Light Exhauster / 482842

Typ	Rozmieszczenie kątowe	X	Y	Wysokość montażu	Oprawa
1. oprawa (X/Y/Z)	30.000 m / -16.900 m / 6.000 m	30.000 m	-16.900 m	6.000 m	2
Rozmieszczenie	A2				

1 x Schröder PIANO MINI / 5250 / 16 LEDs 400mA NW 740 20,9W / Light Exhauster / 482842

Teren 1

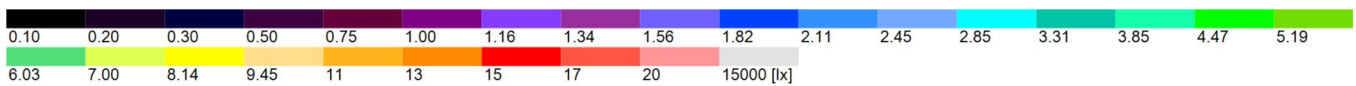
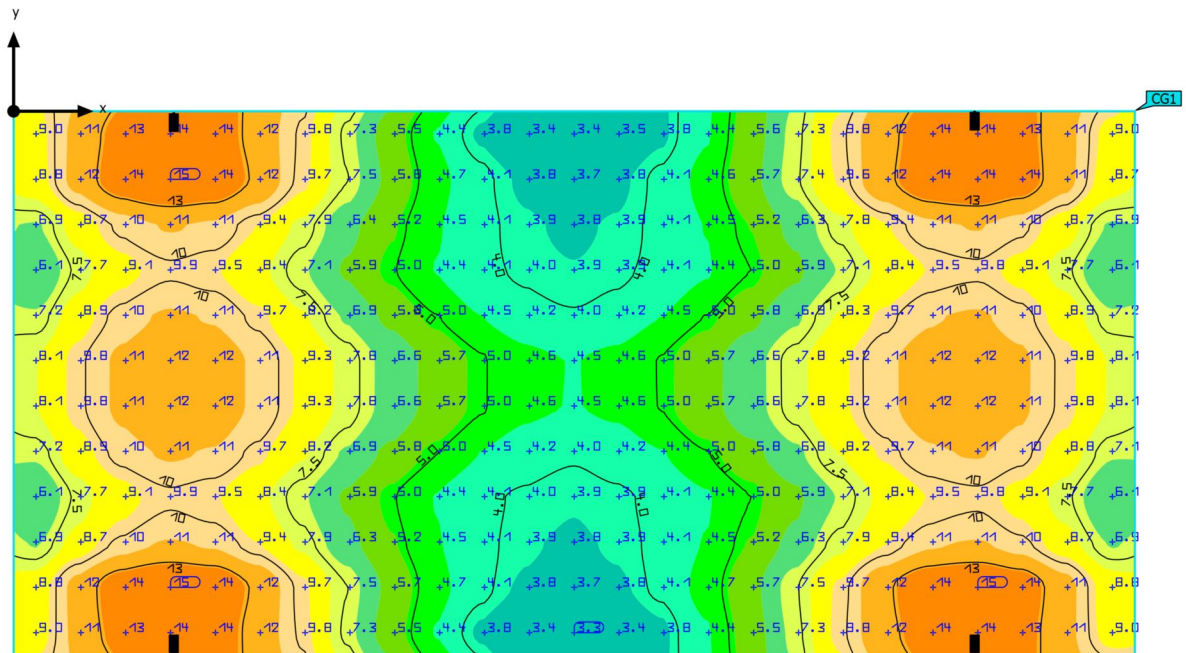
Plan sytuacyjny opraw

Typ	Rozmieszczenie kątowe	X	Y	Wysokość montażu	Oprawa
1. oprawa (X/Y/Z)	30.000 m / -0.052 m / 6.000 m	30.000 m	-0.052 m	6.000 m	3
Rozmieszczenie	A3				

1 x Schréder PIANO MINI / 5250 / 16 LEDs 400mA NW 740 20,9W / Light Exhauster / 482842

Typ	Rozmieszczenie kątowe	X	Y	Wysokość montażu	Oprawa
1. oprawa (X/Y/Z)	5.000 m / -0.100 m / 6.000 m	5.000 m	-0.100 m	6.000 m	4
Rozmieszczenie	A4				

Teren 1 (Scena Świetlna 1)
Obiekty obliczeniowe



Teren 1 (Scena świetlna 1)

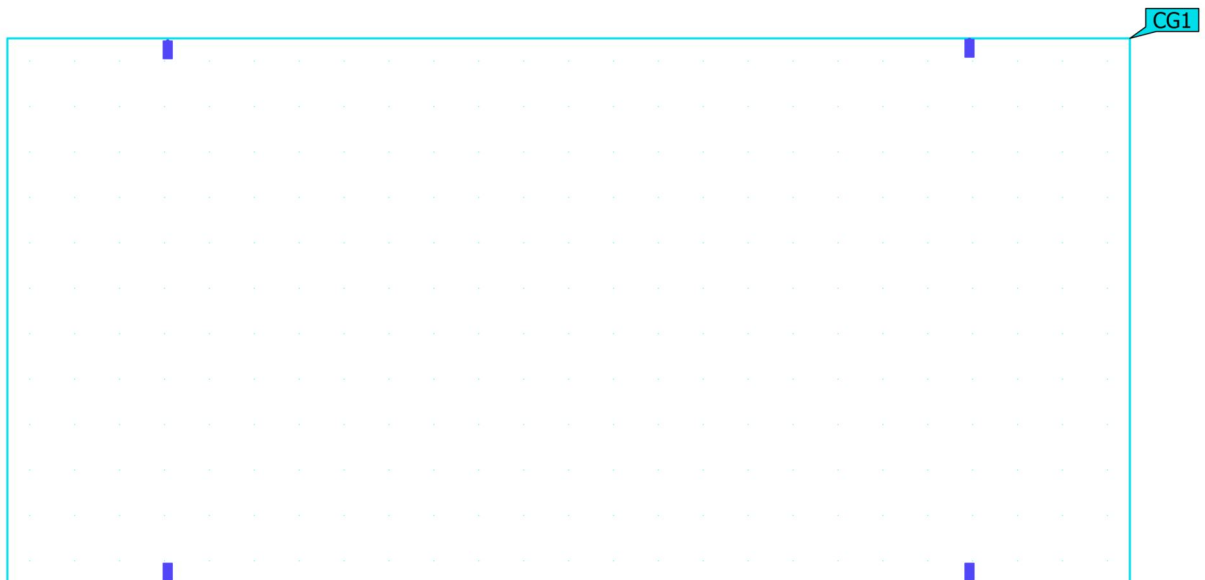
Obiekty obliczeniowe

Powierzchnie obliczeniowe

Właściwości	\bar{E}	$E_{min.}$	E_{maks}	g_1	g_2	Indeks
Parking Prostopadłe natężenia oświetlenia Wysokość: 0.000 m	7.92 lx	3.35 lx	14.6 lx	0.42	0.23	CG1

Profil użytkowania: Ustawienie wstępne DIALux (5.1.4 Standard (obszar ruchu na zewnątrz))

Teren 1 (Scena świetlna 1)
Parking



Właściwości	\bar{E}	$E_{min.}$	E_{maks}	g_1	g_2	Indeks
Parking Prostopadłe natężenia oświetlenia Wysokość: 0.000 m	7.92 lx	3.35 lx	14.6 lx	0.42	0.23	CG1

Profil użytkowania: Ustawienie wstępne DIALux (5.1.4 Standard (obszar ruchu na zewnątrz))