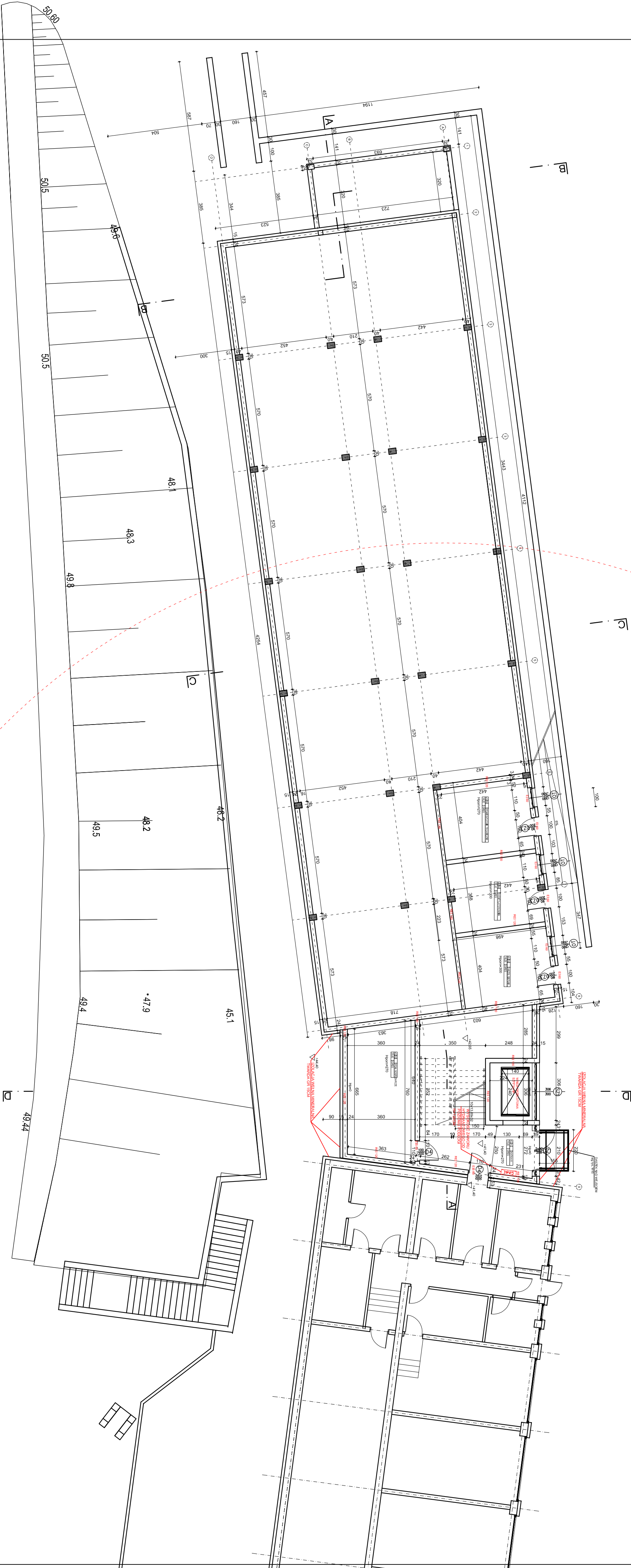
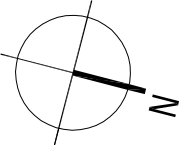


RZUT PIWNICY 1:100

| ZESTAWIENIE POWIERZCHNI UŻYTKOWEJ I KUBATURY WYMIERNIEJ |                           |                   |      |                    |                  |
|---|---------------------------|-------------------|------|--------------------|------------------|
| NR POM.   | NAZWA POM.                | POM. UŻYTKOWA     |      | KUBATURA WYM. POM. | ROZDZIAŁ PRACOWO |
|   |                           | [m <sup>2</sup> ] | [m]  |                    |                  |
| PIWNICA   |                           |                   |      |                    |                  |
| 1   | KIATA K1                  | 14,60             | 2,70 | 39,42              | GRN5             |
| 2   | POMIESZCZENIE GOSPODARCZE | 25,60             | 2,70 | 69,12              | GRN5             |
| 3   | WIEŻA CIEPŁY              | 18,20             | 2,70 | 49,14              | GRN5             |
| 4   | WENTYLATOROWNA            | 17,50             | 2,70 | 47,25              | GRN5             |
| 5   | POMIESZCZENIE TECHNICZNE  | 18,20             | 2,70 | 49,14              | GRN5             |
| PARTER OGÓŁEM   |                           | 94,10             |      | 234,07             |                  |



- UWAGI:
- Wszystkie elementy konstrukcyjne zabezpieczyć płytą GFTI do EI60
  - Rozpatrywać łącznie z opisem technicznym projektu, który stanowi integralną część opracowania
  - W sprawach nieodeślonych dokumentacja obowiązują:
    - wzrostki techniczne wykonania i odbioru robót
    - Wzrostki techniczne wykonania i odbioru robót
    - Konstrukcja Niewymagalna
    - Instalacje, wytyczne, ścieżki dopuszczalne, atesty Instytutu Techniki Budowlanej
    - wzrostki techniczne producentów i dostawców materiałów budowlanych instalacyjnych
  - W przypadku wykrycia rozbieżności lub błędów należy ten fakt zgłosić projektantowi bez zbędnej zwłoki
  - WSZYSTKIE WYMIARY SPRAWDZIĆ NA BUDOWIE!!!



|  |                                 |  |            |
|--|---------------------------------|--|------------|
| <b>AMS PRACOWNIA PROJEKTOWA MACEJ SYWULA</b>                   |                                 |  |            |
| TEREN: ul. Srebrnik 17, 80-282 Gdańsk, ul. Srebrnik 17         |                                 |  |            |
| BUDOWA: BUDOWA PIWNICY, CZĘŚĆ GŁÓWNA, ODDZIAŁ, PROJEKT         |                                 |  |            |
| DOKUMENTACJA: DOKUMENTACJA PROJEKTOWA, DOKUMENTACJA PROJEKTOWA |                                 |  |            |
| LOKALIZACJA: 80-282 GDAŃSK                                     |                                 |  |            |
| INWESTOR: WOJEWÓDZKI SZPITAL PSYCHIATRYCZNY W GDAŃSKU          |                                 |  |            |
| UL. SREBRNIK 17, DZIAŁKA NR 11/6/11, OGRĘB 39 W GDAŃSKU        |                                 |  |            |
| BRANŻA: ARCHITEKTURA   |                                 |  |            |
| STADIUM: PROJEKT WYKONAWCZY                                    |                                 |  |            |
| NAZWA RYSUNKU: RZUT PIWNICY/ENDAMENTOW                         |                                 |  |            |
| PROJ. arch. Marek Sywula upr. PO/KK/414/2011                   |                                 |  |            |
| SPR. arch. Robert Butowski upr. PO/KK/392/2011                 |                                 |  |            |
| SKALA: 1:100   | DATA OPRACOWANIA: GRUDZIEŃ 2023 |  | NR RYS. WI |