

DANE TECHNICZNE:

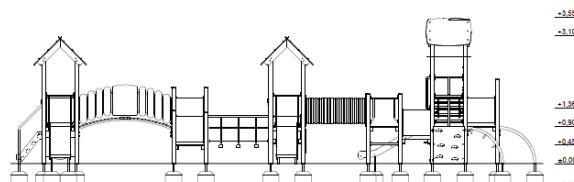
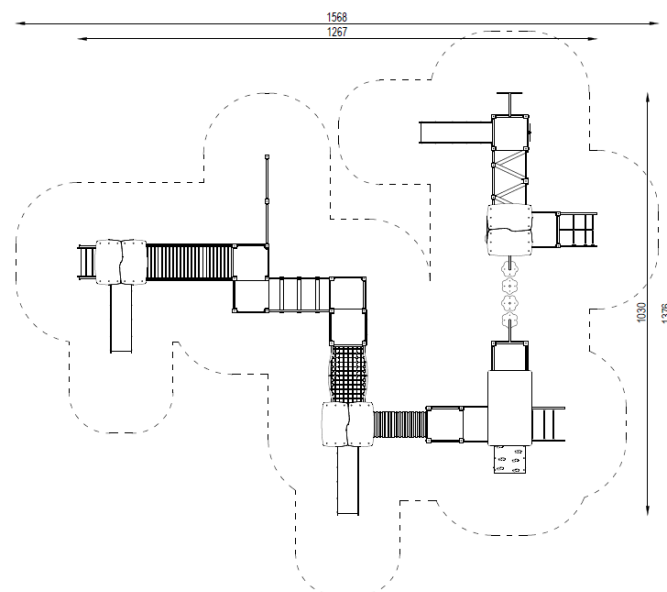
Urządzenie z elementami łatwo i trudno dostępnymi, zgodnie z normą PN-EN 1176-1:2017-12

Wymiary urządzenia:	12,67 x 10,30m
Wysokość urządzenia:	3,55m
Wymagana przestrzeń minimalna:	15,68 x 13,76m
Powierzchnia przestrzeni upadku:	127,58m ²
Wysokość swobodnego upadku:	1,36m
Głębokość posadowienia:	-0,60m

Urządzenie wykonane zgodnie z PN-EN 1176-1:2017-12
 Wyposażenie placów zabaw i nawierzchnie.
 Ogólne wymagania bezpieczeństwa i metody badań.

Nawierzchnie amortyzujące:
 - piasek, żwir, kora, nawierzchnia syntetyczna
 - grubość min. dla wszystkich nawierzchni sypkich 200+100mm
 - nawierzchnia syntetyczna dostosowana do wysokości upadku

Rzut i widok urządzenia



SKŁAD URZĄDZENIA:

Wieża bez dachu, podest wys. 0,45m	2 szt.
Wieża bez dachu, podest wys. 0,90m	7 szt.
Wieża z dachem, podest wys. 0,90m	2 szt.
Wieża z dachem, podest wys. 1,36m	1 szt.
Wieża duża z dachem, podest wys. 0,90m	1 szt.
Schody, wys. 0,90m	1 szt.
Ścianka wspinaczkowa wys. 0,90m	1 szt.
Drabinka pionowa, wys. 0,90m	2 szt.
Drabinka łukowa, wys. 0,90m	1 szt.
Drabinka łukowa z linami, wys. 0,90m	1 szt.
Rura strażacka ze stopniami, wys. 0,90m	1 szt.
Zjeżdżalnia, wys. 0,90m	3 szt.
Mostek z lin	1 szt.
Mostek łukowy	1 szt.
Mostek z belkami	1 szt.
Przejście tunelowe	1 szt.
Stopnie przejściowe ukośne	1 szt.
Słupki do przeskoków	4 szt.
Rurki do przewrotów	2 szt.
Balkonik	1 szt.
Sklepek	1 szt.
Panel „Zębatki”	1 szt.
Panel „Tryk”	1 szt.
Panel „Kierownica”	1 szt.
Barierka	14 szt.

MATERIAŁY:

Nogi konstrukcyjne:	profile stalowe kwadratowe, cynkowane, malowane proszkowo na kolor szary
Elementy połączeniowe:	płyty HDPE
Podesty:	wodoodporna sklejka, z warstwą antypoślizgową, oparta na konstrukcji stalowej
Elementy stalowe:	stal cynkowana, malowana proszkowo
Ślizg zjeżdżalni:	stal nierdzewna
Liny:	polipropylenowe na oplocie stalowym, połączone ze sobą poprzez plastikowe łączniki
Ścianka wspinaczkowa:	uchwyty z tworzywa opartego na żywicach, mocowane do sklejki wodoodpornej
Tunel:	rura PCV, mocowana do płyty HDPE
Panel zabawowy:	bezobsługowy element zespolony
Zaślepki:	tworzywo sztuczne
Fundamenty:	beton klasy min. C12/15



GRUPA SATERNUS S.A.
ul. Nowa 32
41-500 Chorzów

Właściciel certyfikatu:
Producent:
Dystrybutor:

GRUPA SATERNUS S.A. zastrzega sobie wszelkie prawa do ochrony praw autorskich na podstawie Ustawy z dnia 04.02.1994 r. o prawie autorskim i prawach pokrewnych (DZ. U. Nr 28 poz. 83) a zwłaszcza art. 78 i 79 tejże ustawy.

GRUPA SATERNUS S.A.
Saternus Production Sp. z o.o. sp. k.
Saternus Distribution Sp. z o.o. sp. k.